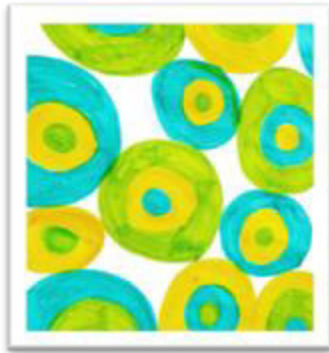
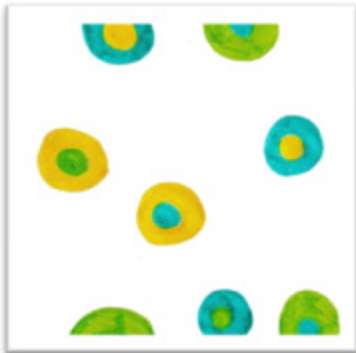


Effet Wax



1. Choisis 3 feutres de couleurs différentes.

Sur une feuille A5, dessine une dizaine de gros points en variant les couleurs.

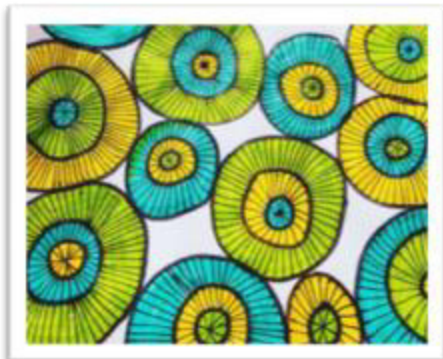


2. En changeant de couleur, fais un deuxième rond épais autour des ronds déjà dessinés.

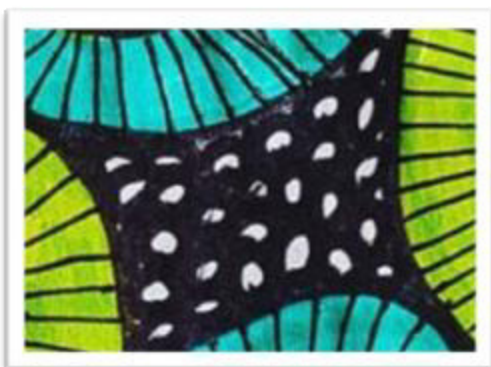
3. Fais un troisième cercle en utilisant la troisième couleur. Tes cercles doivent se toucher.



4. Au feutre noir fin, trace le contour de chaque rond.



5. Avec un stylo noir, réalise ce graphisme à l'intérieur de tes ronds.



5. Au feutre noir fin, dessine des petits ronds sur la surface blanche. Laisse l'intérieur des ronds blancs.



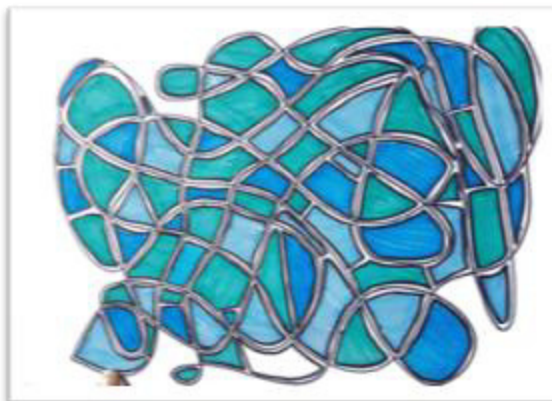
Ligne de camaïeux



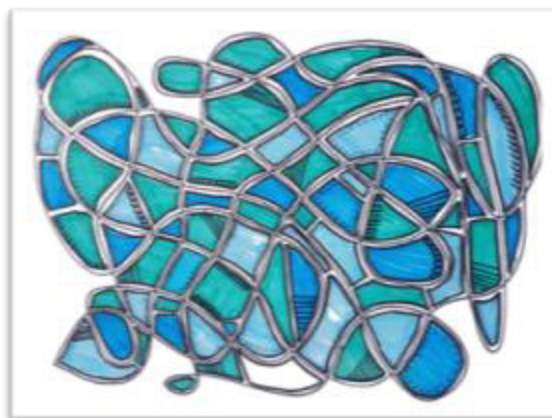
1. Trace, au feutre fin noir, une ligne pleine de tours et de détours. Attention, à la fin, ta ligne doit se fermer.



2. En croisant ta ligne, tu as créé des dizaines de petits espaces. A l'intérieur de chaque espace, au feutre fin, trace une forme en suivant, le plus près possible, la ligne.



3. Choisis 3 feutres de même couleur mais avec des teintes différentes (plus clair, plus foncé...). Colorie chaque zone d'une couleur différente en alternant. Fais attention au soin du coloriage.



4. Tu peux faire quelques graphismes dans certaines zones, sur le bord par exemple. Pour cela, tu peux utiliser un feutre noir fin.



Le masque



1. Prends du carton et dessine un grand visage au crayon à papier. Tu peux faire une forme ronde, ovale, carrée, allongée... Sois créatif !

Dessine aussi deux yeux, un nez, une bouche sur du carton à part. Découpe et assemble le tout à l'aide de la colle blanche.



2. Protège ta table à l'aide d'une page de journal. Aux craies grasses, colorie chaque partie d'une couleur différente. Utilise un maximum de couleur et fais attention au coloriage.



3. A la craie noire, dessine les contours de chaque élément.

Utilise des craies de couleurs foncées pour réaliser quelques graphismes. Attention, n'en mets pas partout.

