

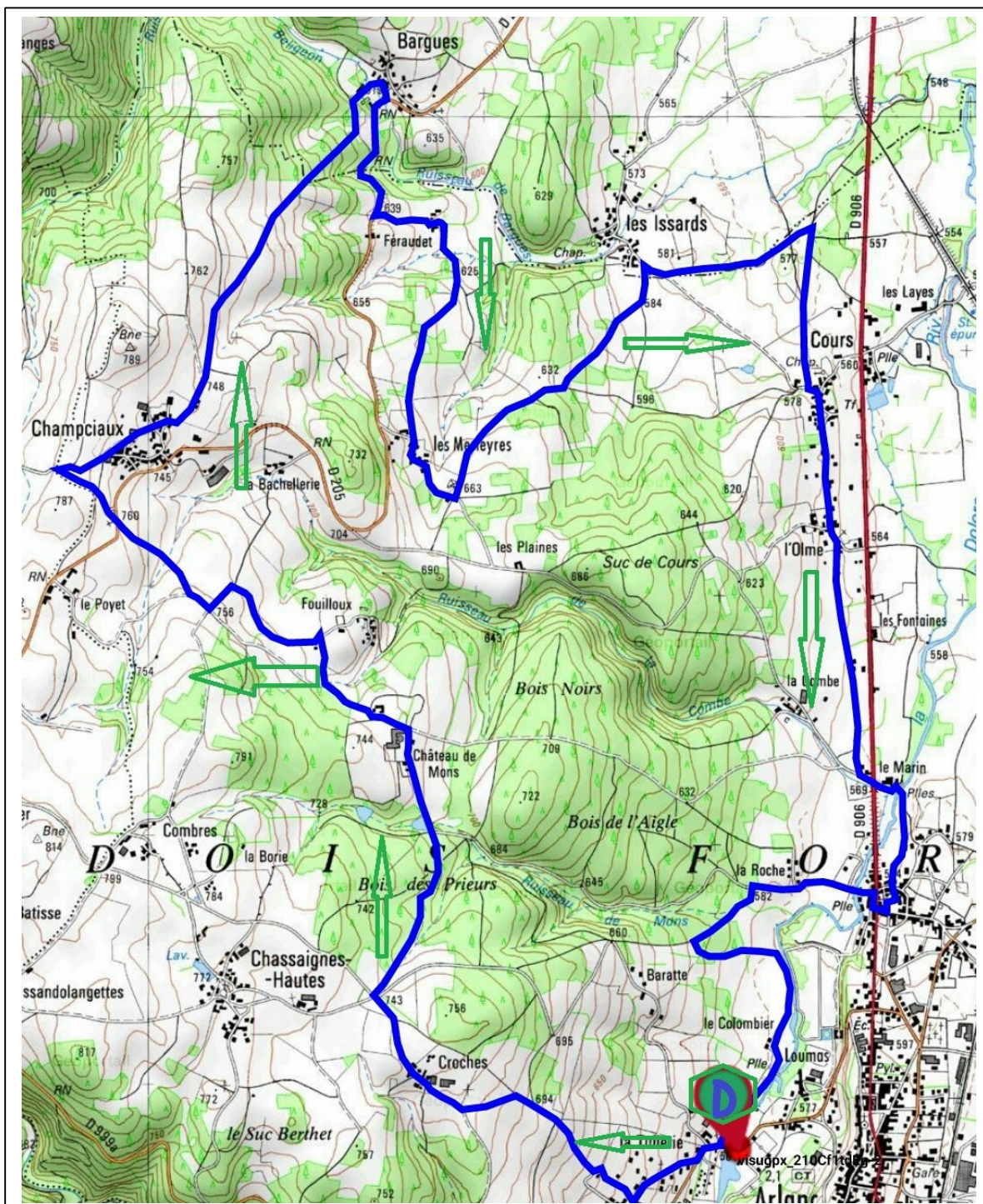
PAYS D'ARLANC

ARLANC

« CHATEAU DE MONS »

Balisage : Vert

Départ : base de loisirs - TRACE GPX ==>



Distance :
17 Km

Dénivelé :
+ 375 m

Altitude maxi :
773 m

Altitude mini :
565 m

A découvrir :

- . L'Eglise romane
St Pierre à Arzac
- . Le château de
Mons –collection
d'estampes
(visites guidées)