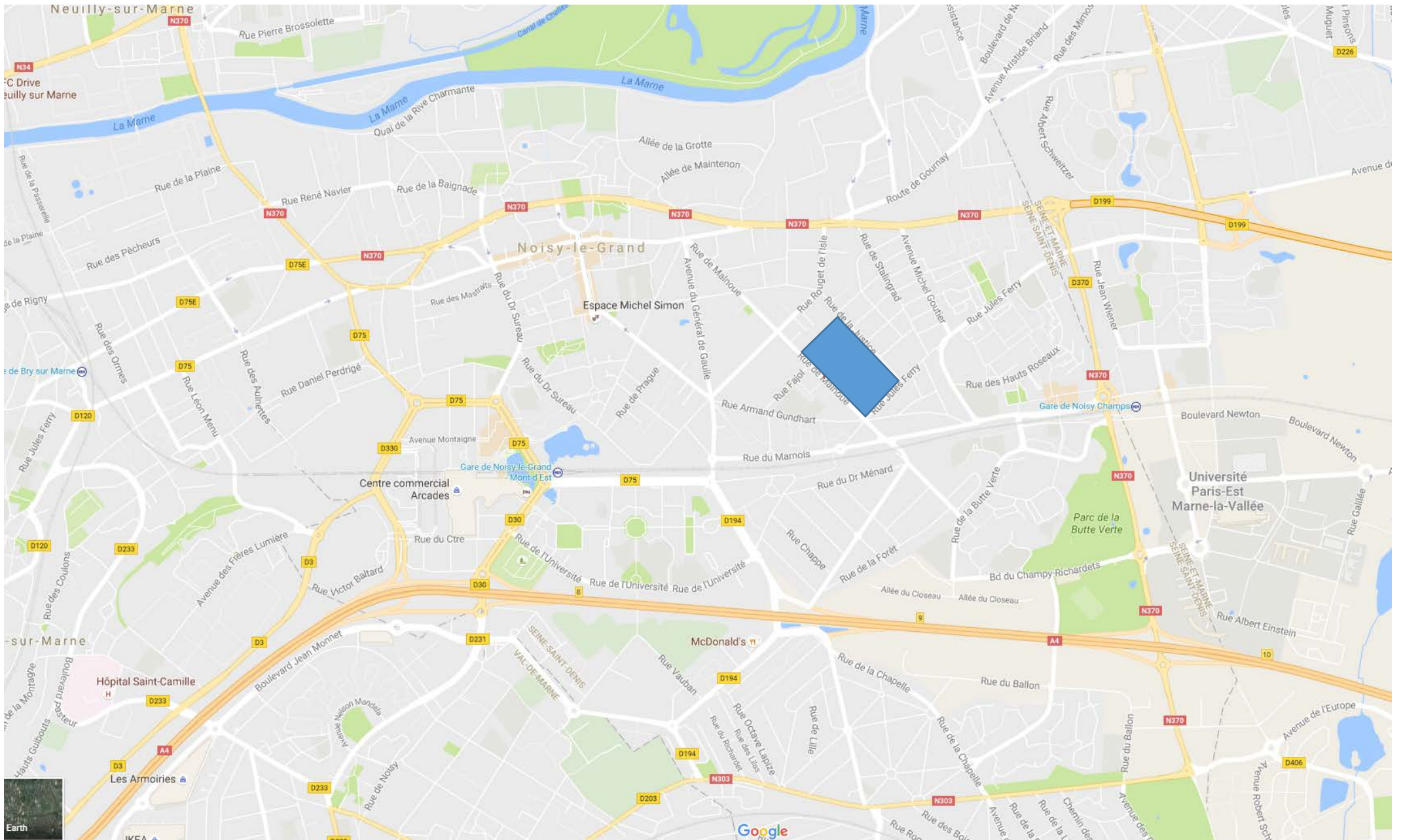




**ZAC DU CLOS D'AMBERT
NOUVEAU PROJET**

50 m

LOCALISATION



1. EVOLUTION DU PROJET D'AMENAGEMENT

Schéma d'aménagement du mandat précédent





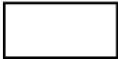
-  R+5+C
-  R+4+C / R+5
-  R+3+C / R+4
-  R+3
-  R



Schéma d'aménagement du nouveau projet



Schéma d'aménagement du nouveau projet

- R+4+C
- R+4
- R+3
- R+2
- R

* Diminution de la densité



Schéma d'aménagement du nouveau projet

- R+4+C
- R+4
- R+3
- R+2
- R

* Diminution de la densité

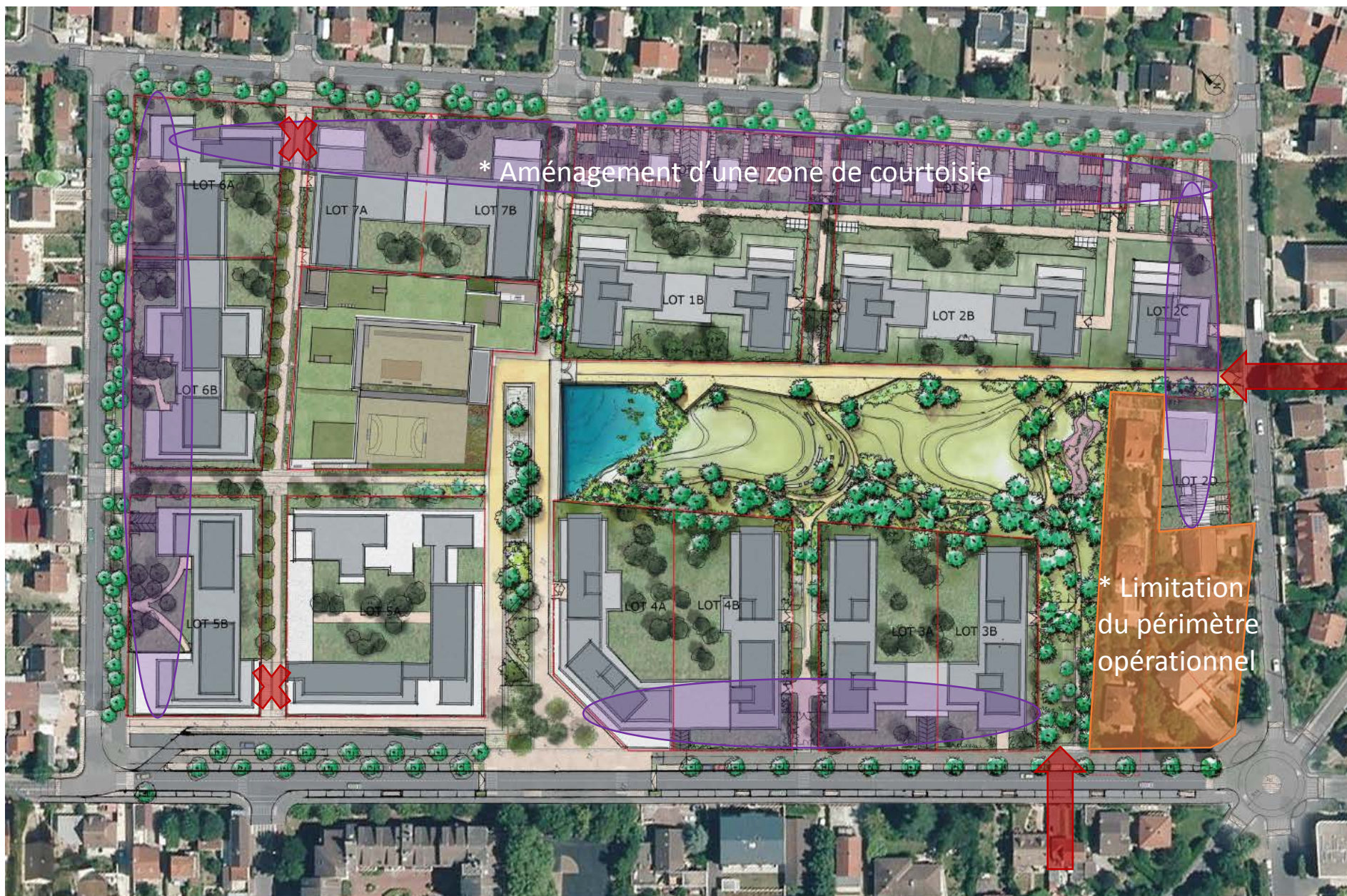


Schéma d'aménagement du nouveau projet

- R+4+C
- R+4
- R+3
- R+2
- R

* Diminution de la densité

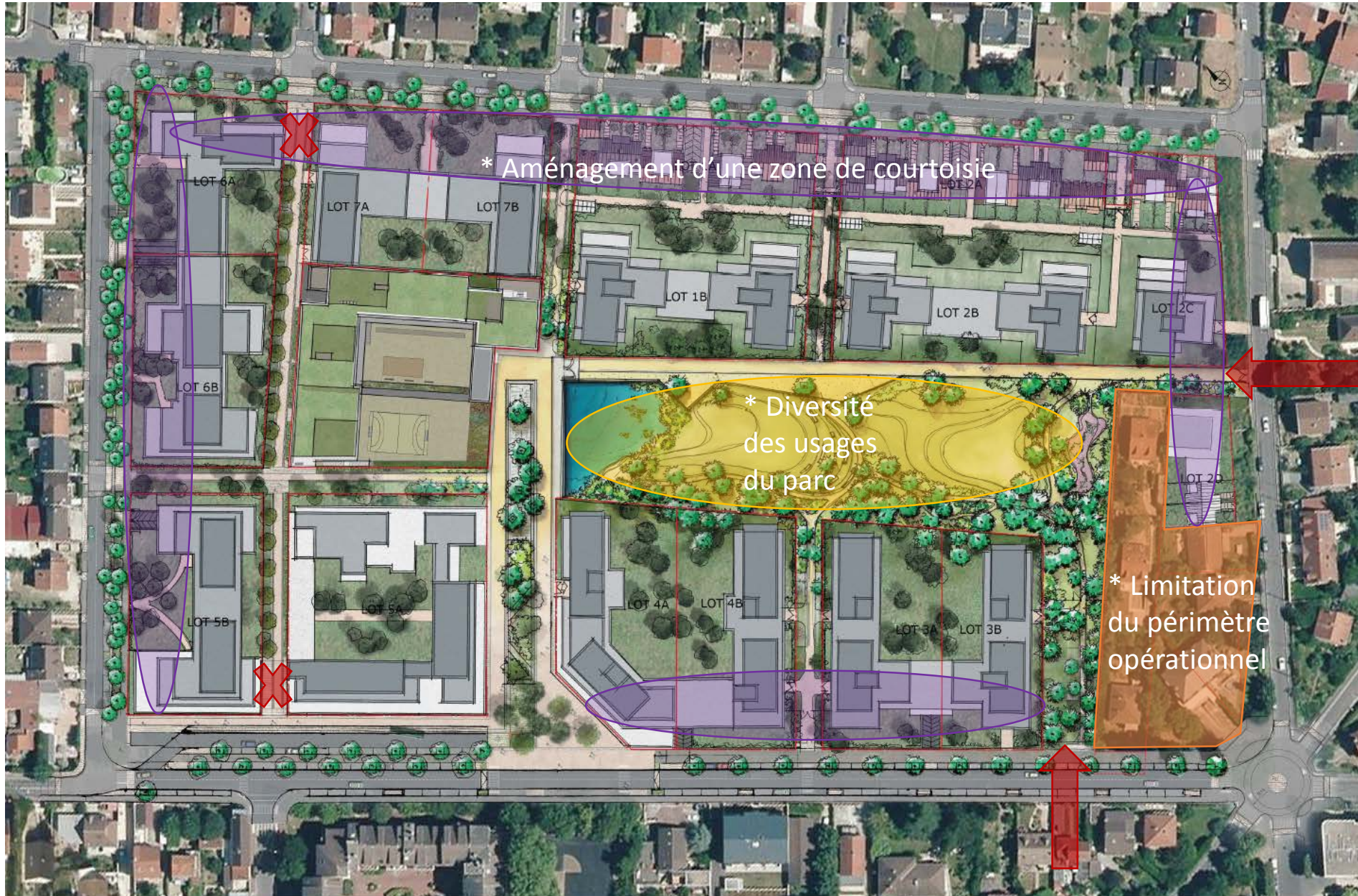
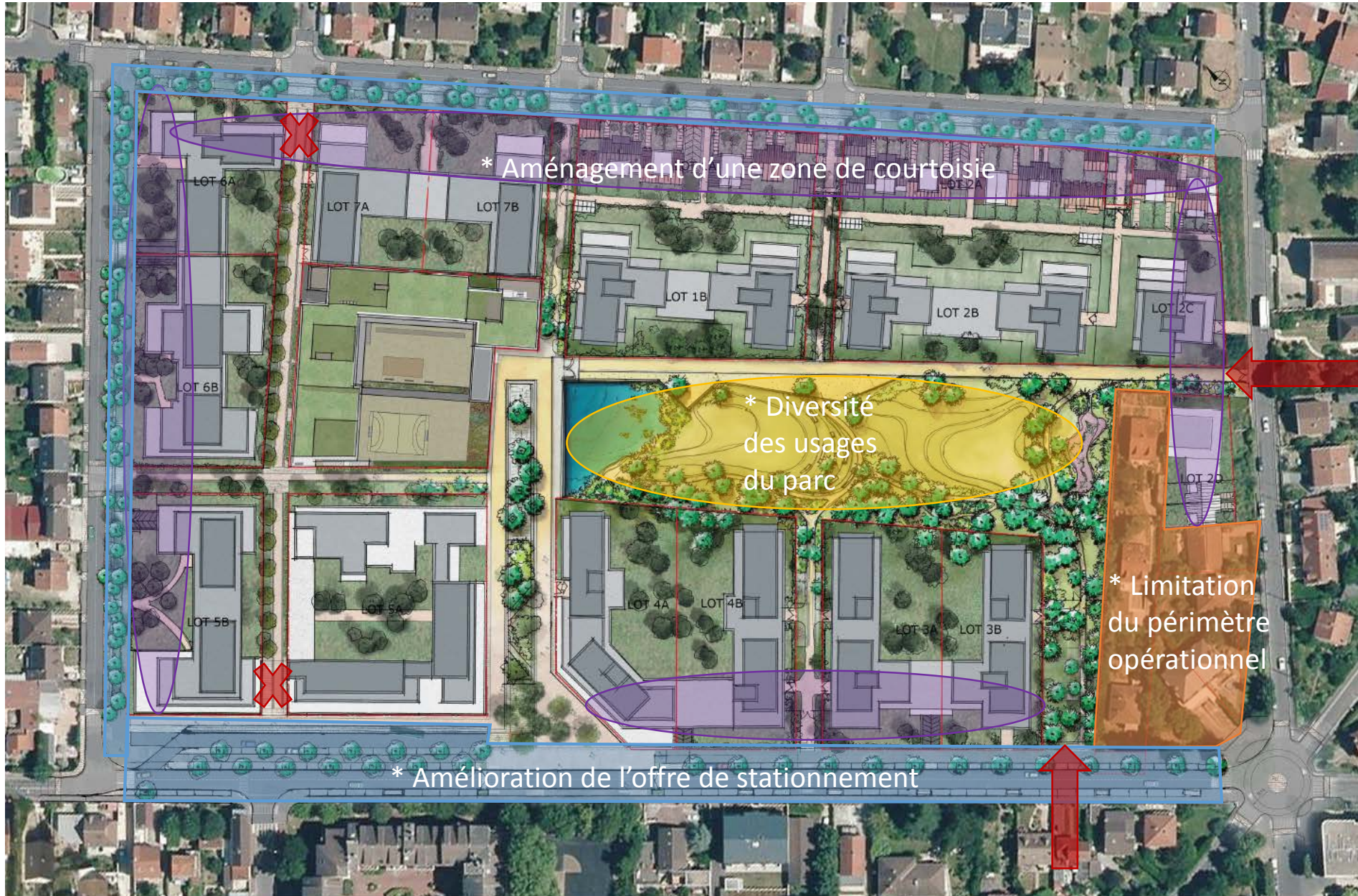


Schéma d'aménagement du nouveau projet

- R+4+C
- R+4
- R+3
- R+2
- R

* Diminution de la densité



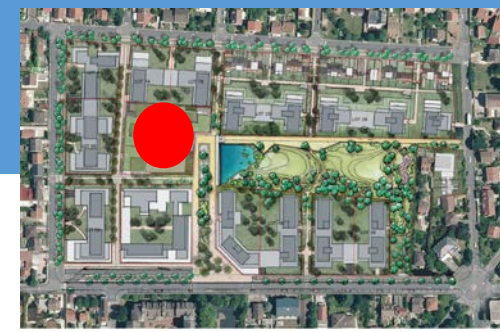
2. PROGRAMME DE CONSTRUCTION

-  R+4+C
-  R+4
-  R+3
-  R+2
-  R

-  Commerces de proximité
-  Cabinet médical
-  Equipements publics
-  Relocalisation de l'église luthérienne

- Programmes sociaux: 30%**
- Programmes accession: 70%**





Groupe scolaire de 6 classes maternelles et 11 élémentaires, comprenant un salle d'éducation physique et sportive, un accueil de loisirs et un pôle de restauration scolaire

Ouverture prévisionnelle : Septembre 2018

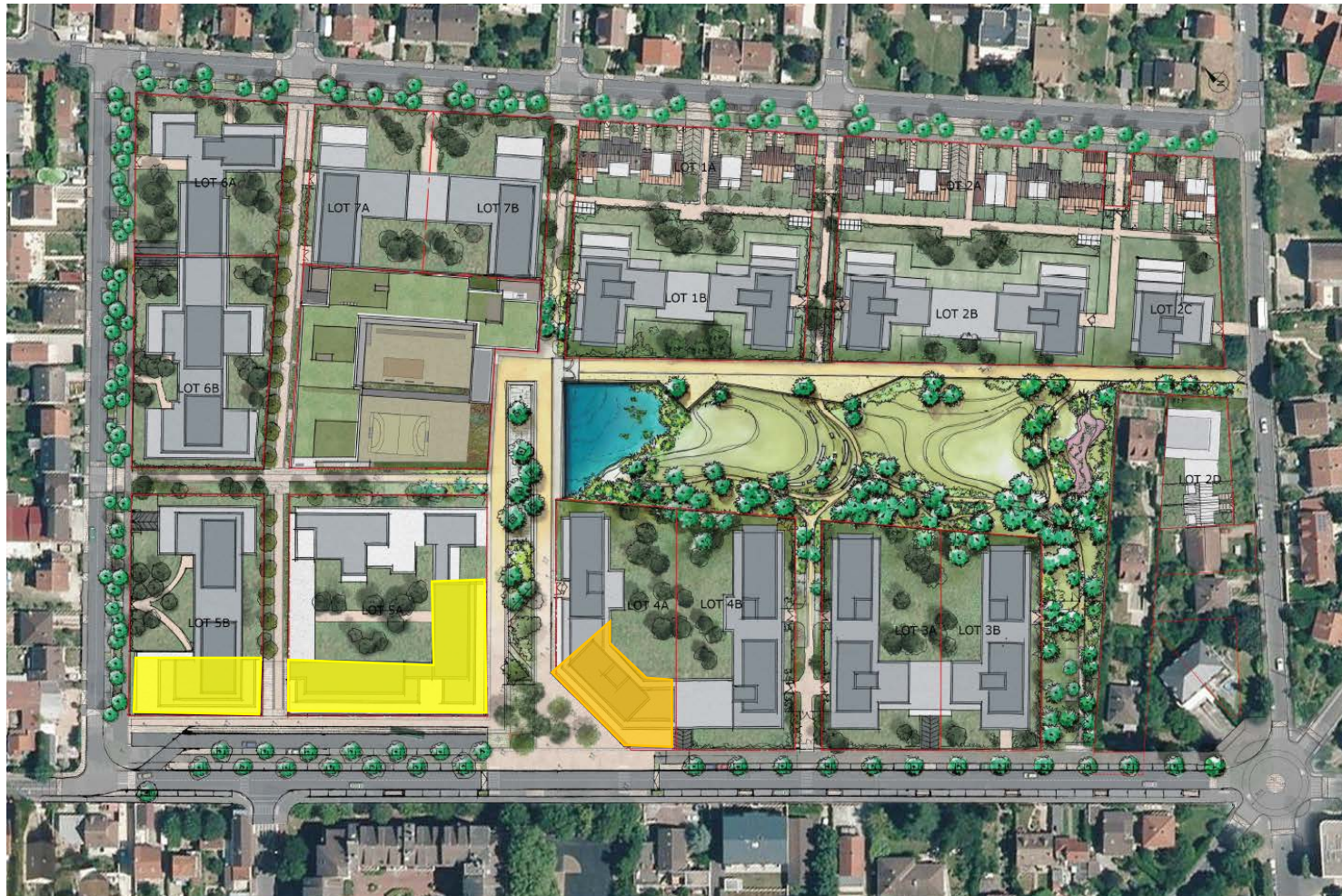
Équipement d'accueil du jeune enfant (crèche)



Équipement petite enfance de type multi-accueils de 60 places environ

Ouverture prévisionnelle : Janvier 2019

Commerces et activités



- Environ 2 000 m² de surface de plancher en pied d'immeubles d'habitations permettant l'accueil de :
- Commerces : Supérette, Pharmacie, Boulangerie, Bar / tabac / presse, Optique, Beauté
 - Cabinet médical

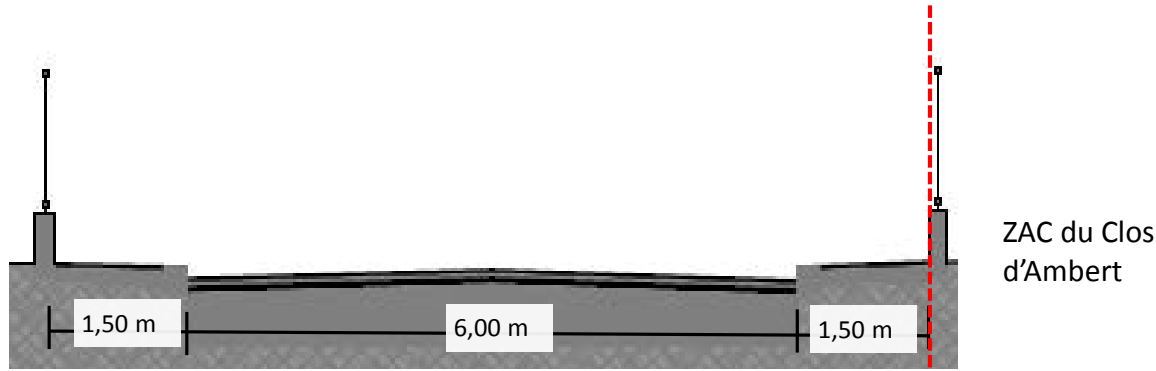
3. PROJET DES ESPACES PUBLICS

Requalification de la rue de Malnoue



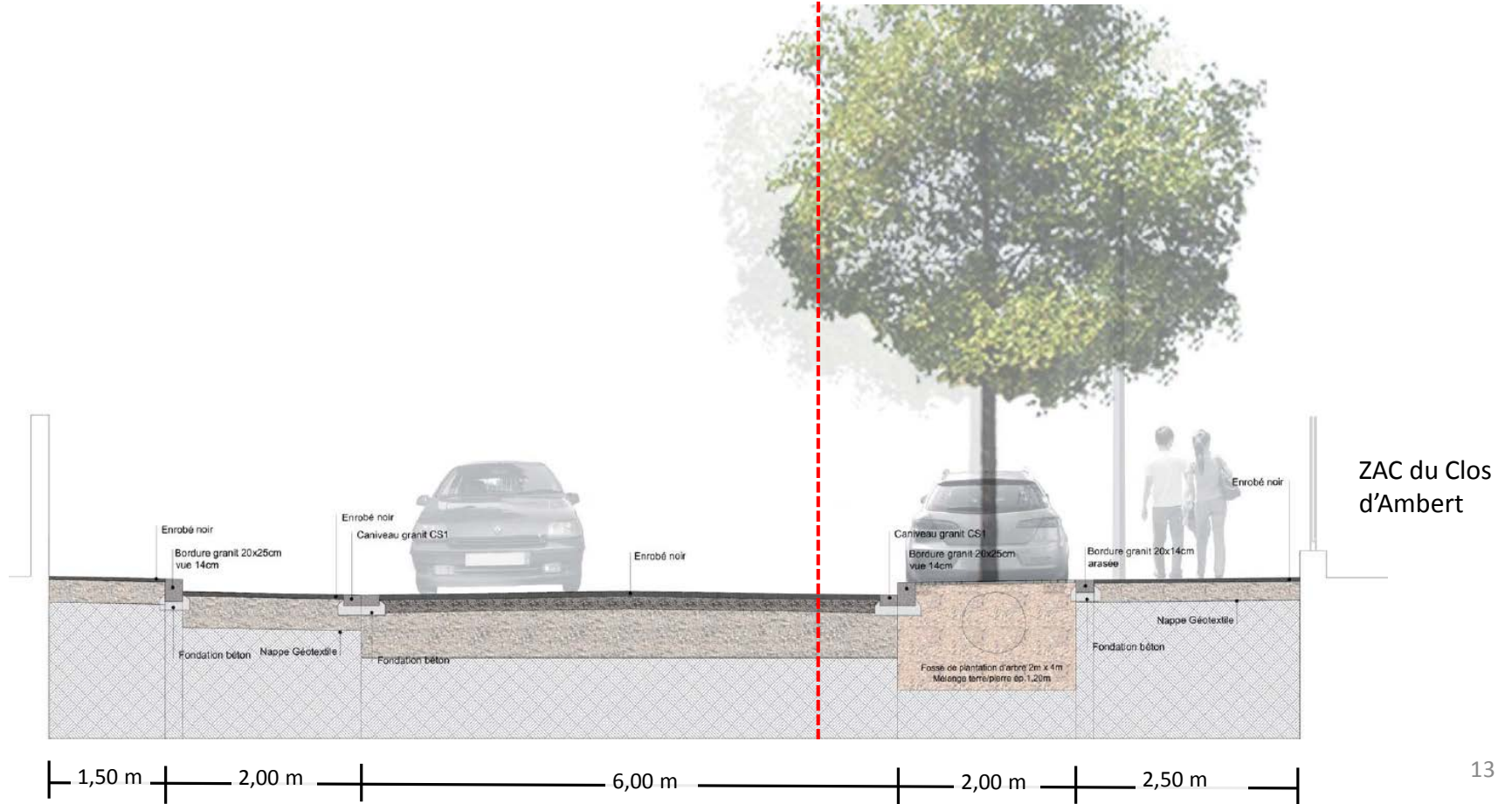
ETAT EXISTANT

9 mètres



PROJET

14 mètres



Requalification de la rue de Malnoue

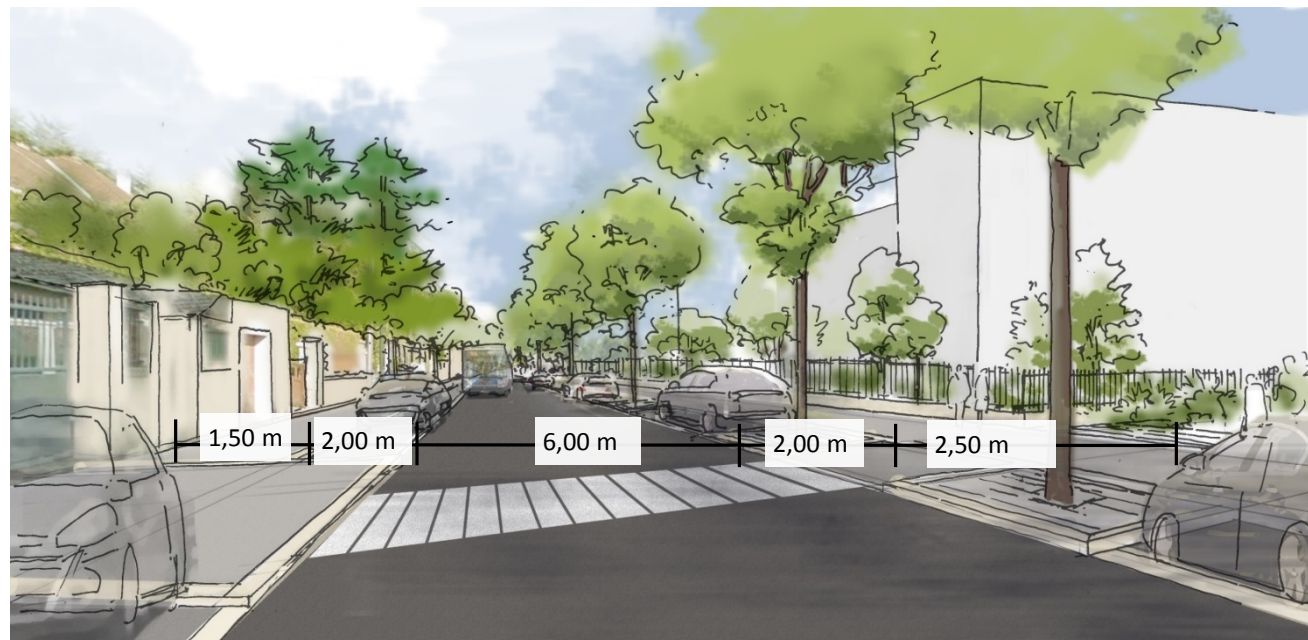
ETAT EXISTANT

9 mètres



PROJET

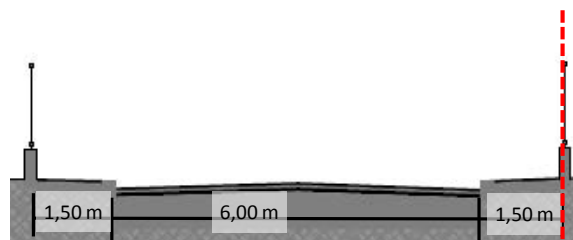
14 mètres



Requalification de la rue de Malnoue – devant les commerces

ETAT EXISTANT

9 mètres

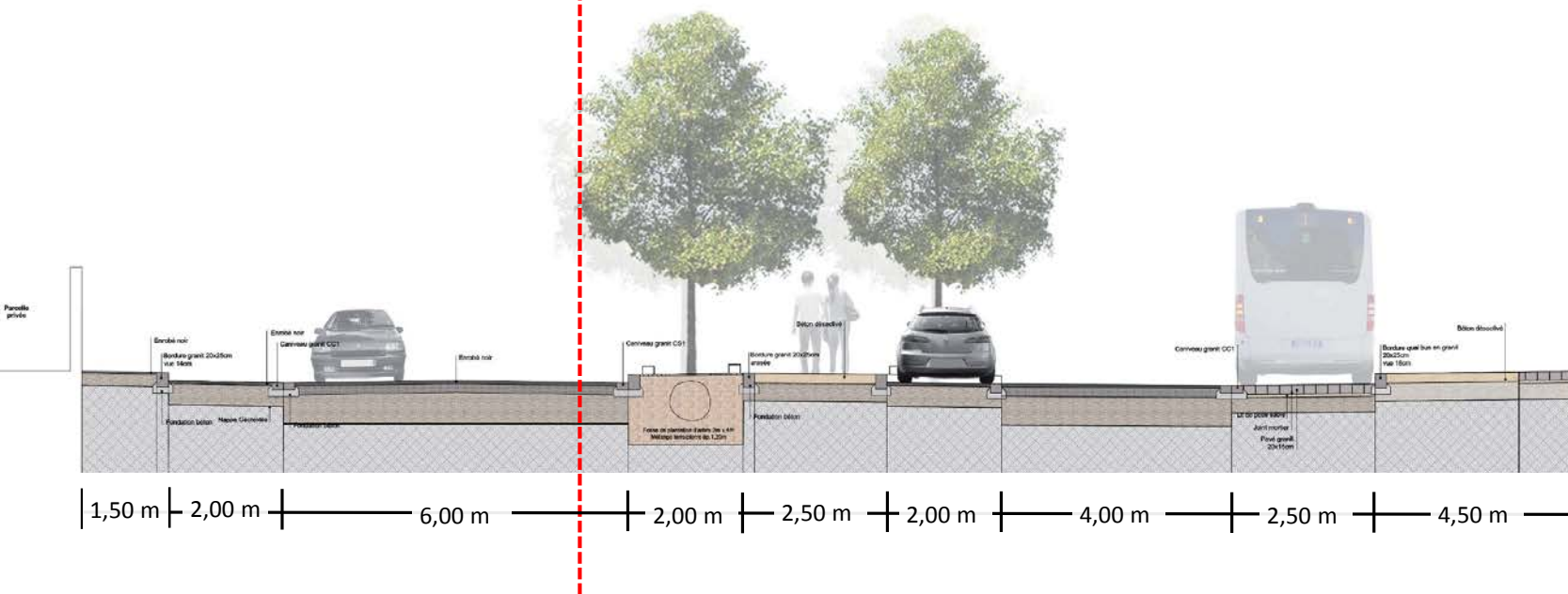


ZAC du Clos d'Ambert



PROJET

27 mètres



ZAC du Clos d'Ambert

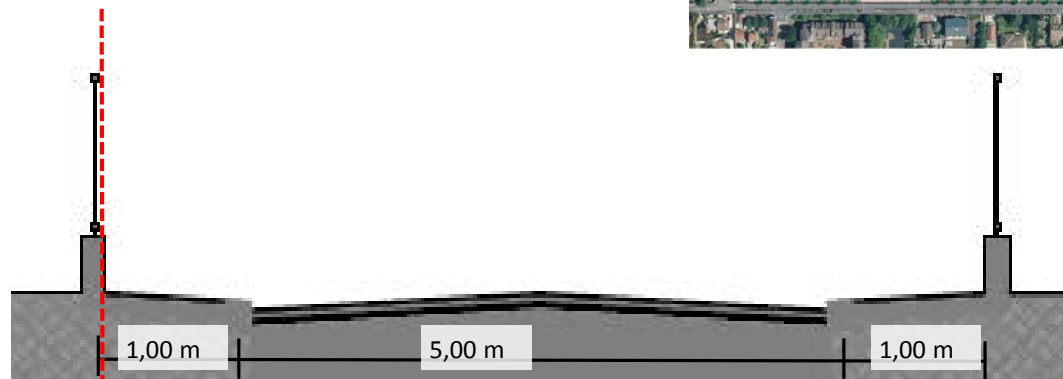
Requalification de la rue de la Justice



ETAT EXISTANT

7 mètres

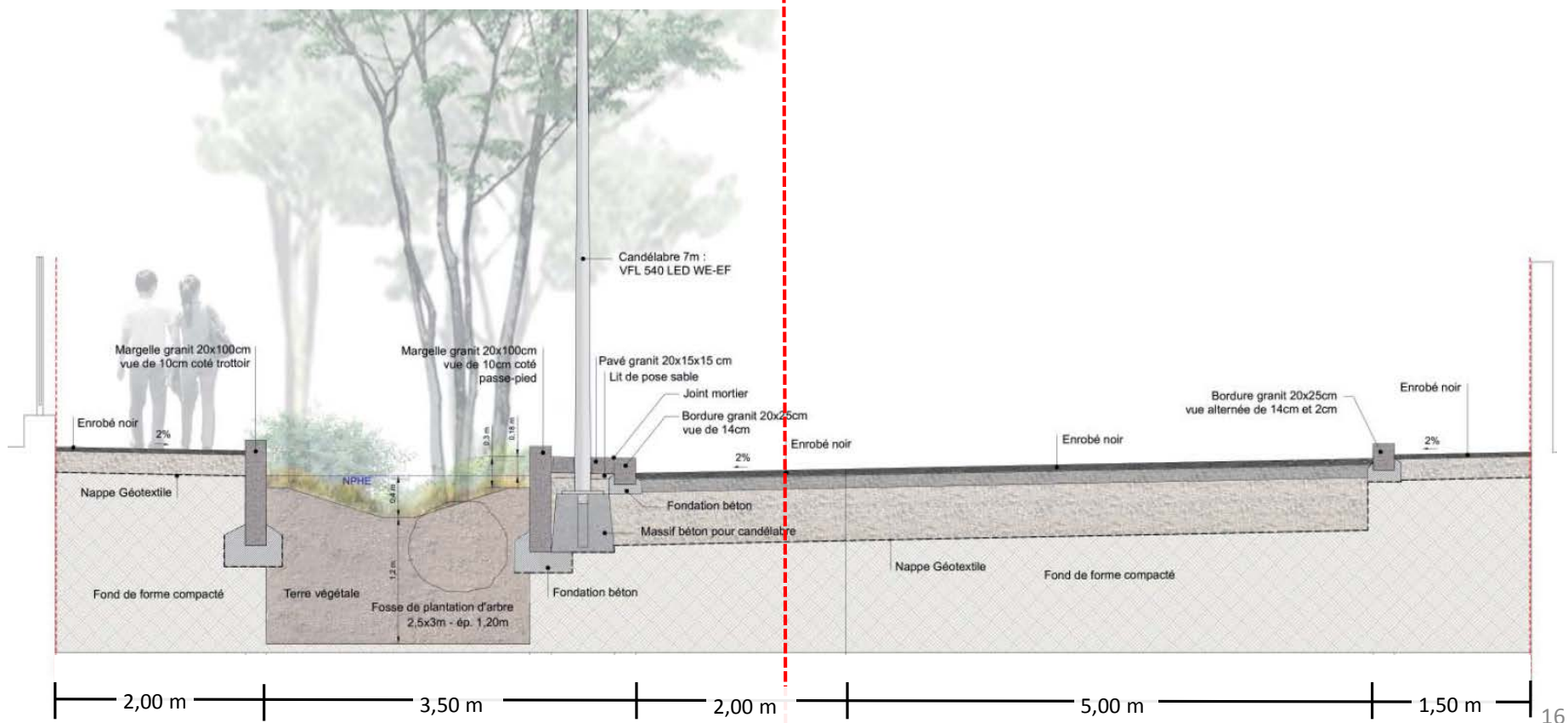
ZAC du Clos
d'Ambert



PROJET

14 mètres

ZAC du Clos
d'Ambert



Requalification de la rue de la Justice

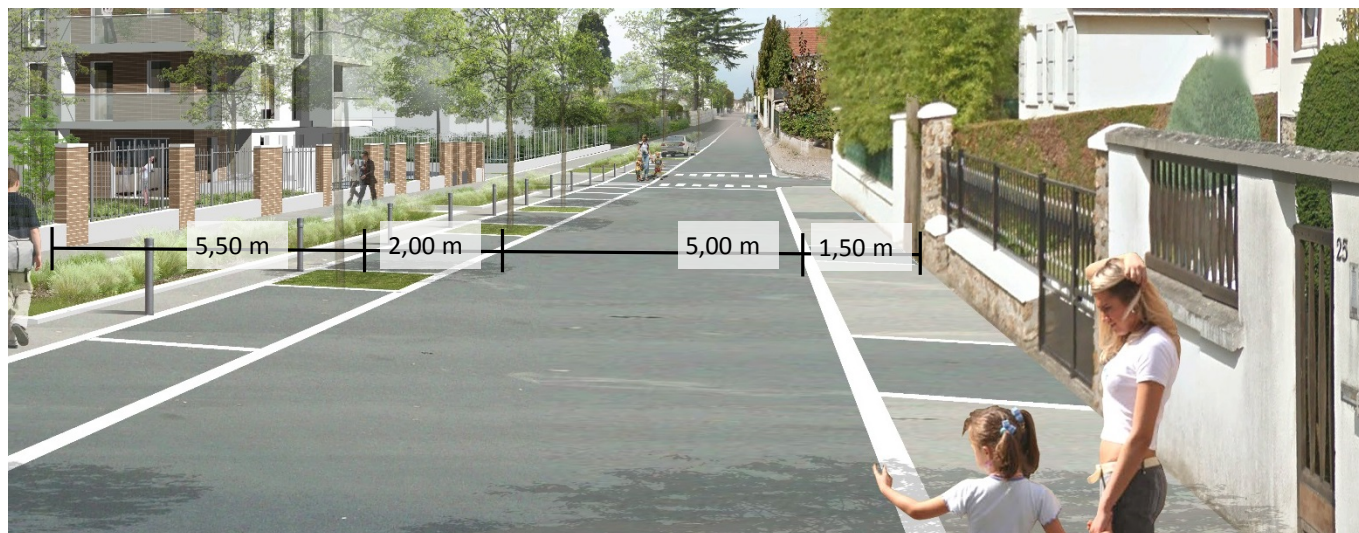
ETAT EXISTANT

7 mètres



PROJET

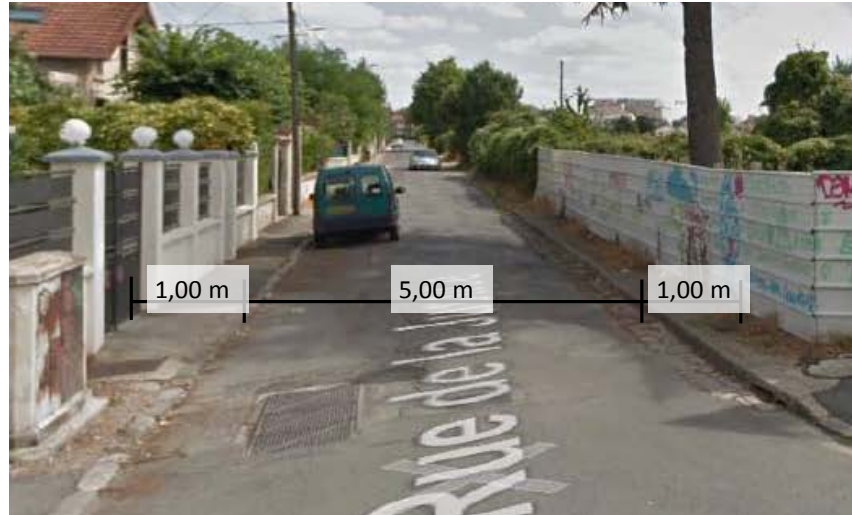
14 mètres



Requalification de la rue de la Justice

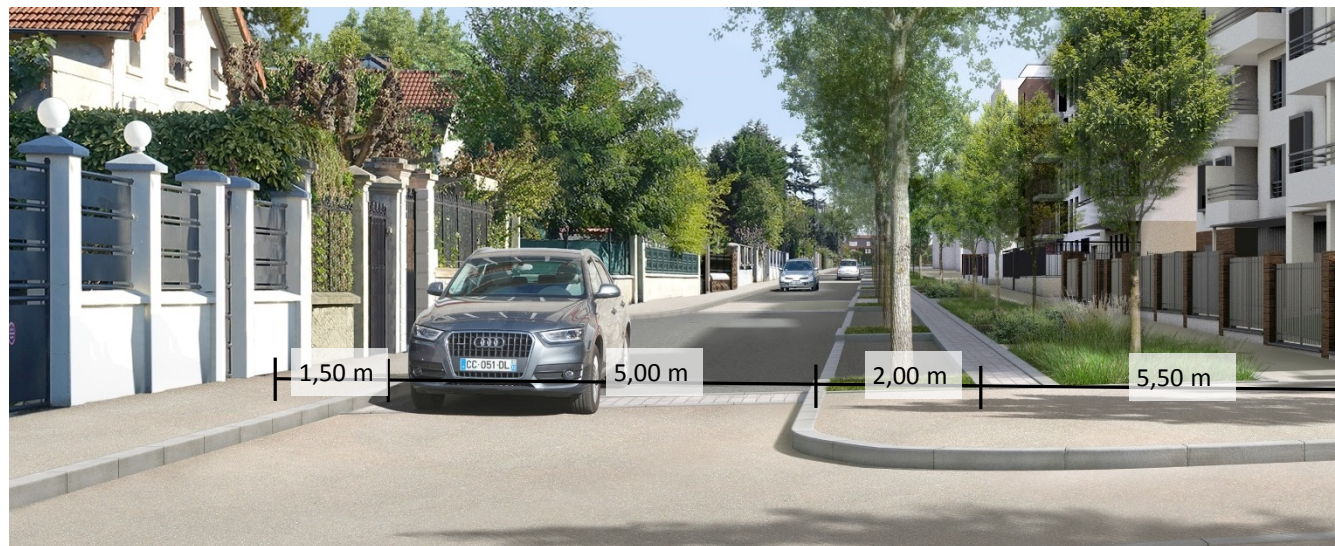
ETAT EXISTANT

7 mètres



PROJET

14 mètres



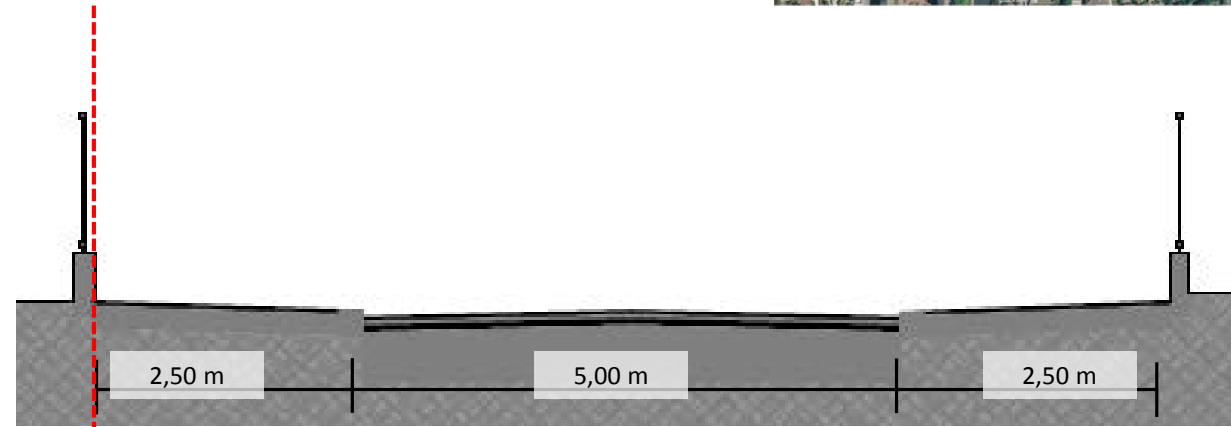
Requalification de la rue de Reims



ETAT EXISTANT

10 mètres

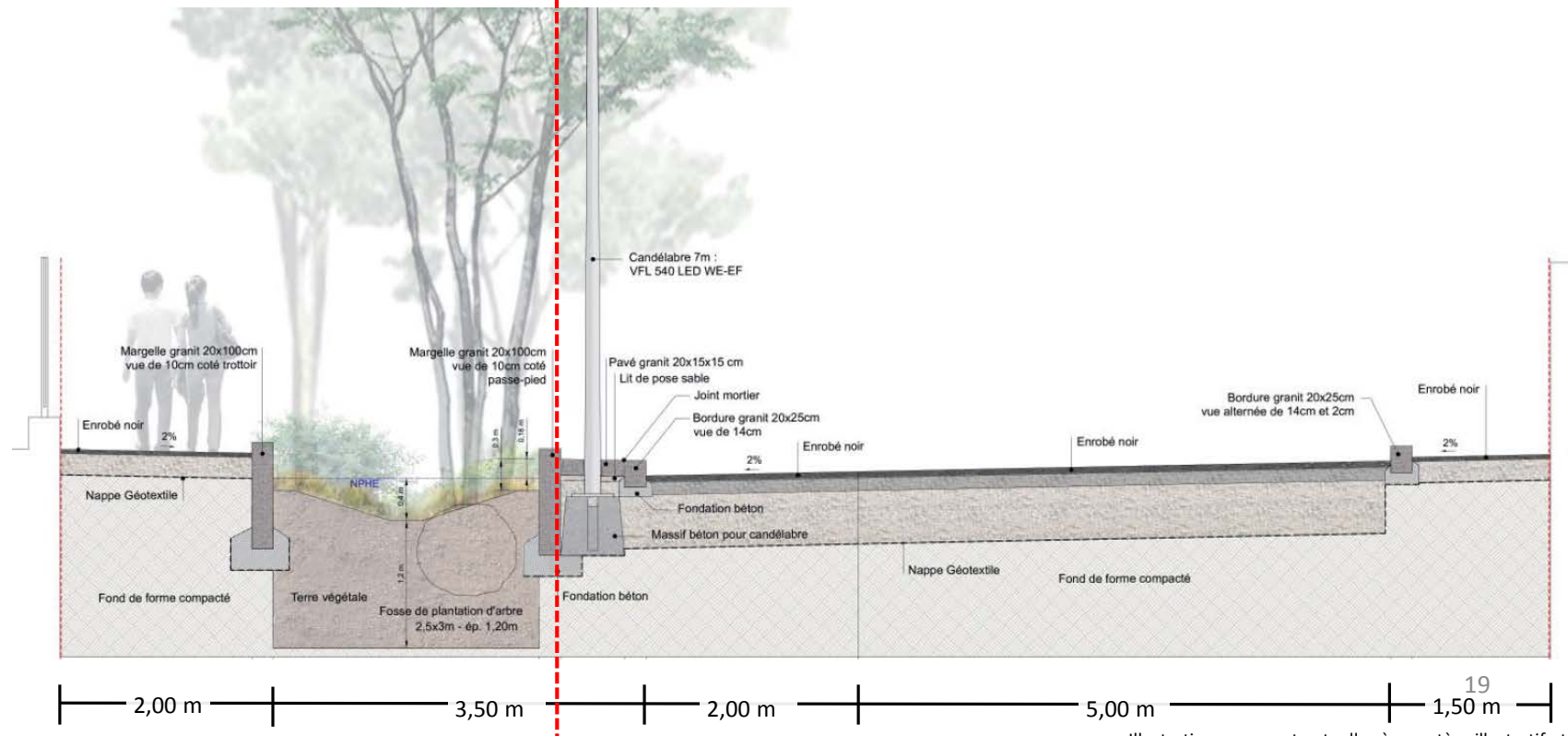
ZAC du Clos
d'Ambert



PROJET

14 mètres

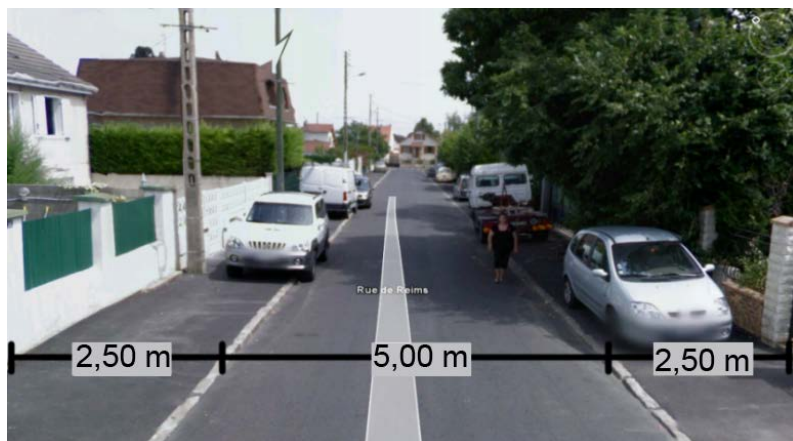
ZAC du Clos
d'Ambert



Requalification de la rue de Reims

ETAT EXISTANT

10 mètres



PROJET

14 mètres



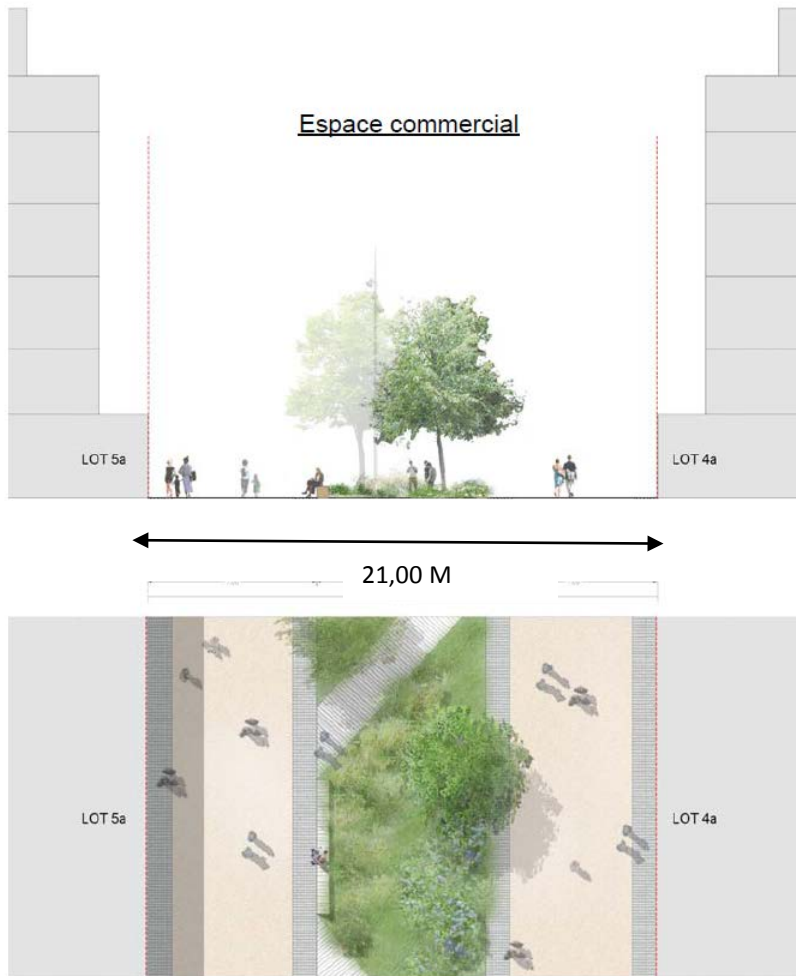
Stationnements résidentiels en sous-sol des programmes de logements :

1 place par tranche de 60m² de surface de plancher
avec un minimum de 1 place par logement

Environ 150 places de stationnement public en surface :

Rues requalifiées	Places de stationnement créées
Rue de Malnoue	85 places + dépose minute car
Rue de Reims	25 places
Rue de la Justice	36 places

Mail principal



- Matériaux :**
- Béton désactivé
 - Pavés granit
 - Pavés granit engazonnés
 - Bordures granit



- Matériaux :**
- Béton désactivé
 - Pavés granit
 - Pavés granit engazonnés
 - Bordures granit



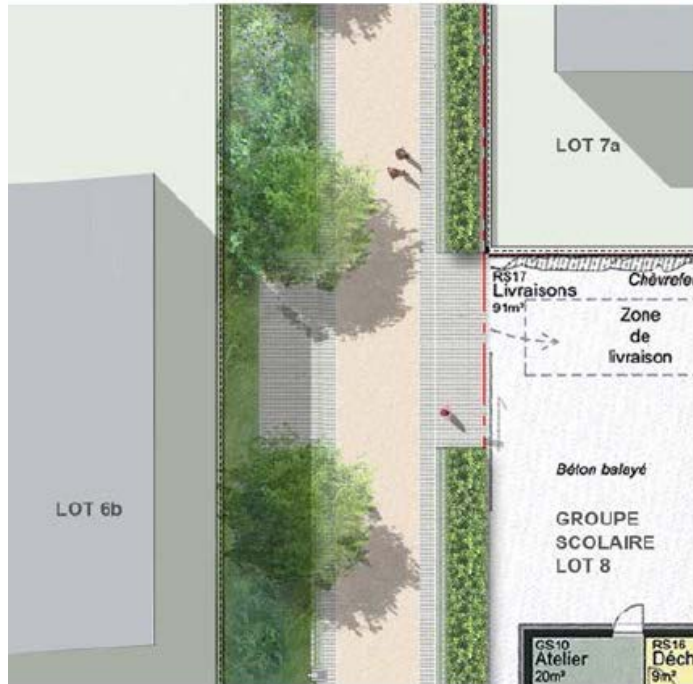
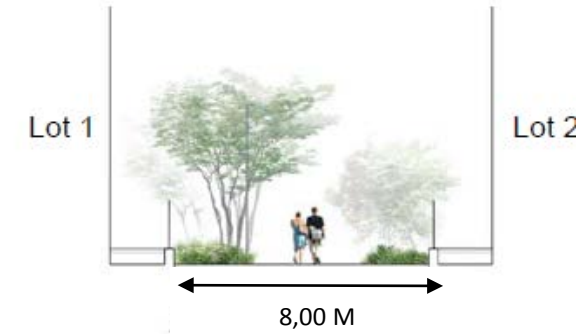
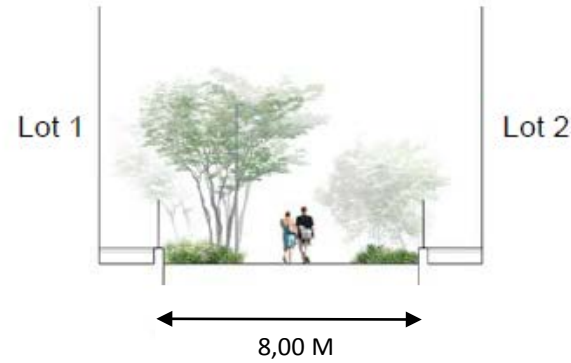
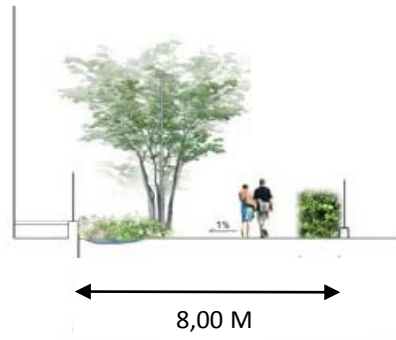
8,00 M



Allée piétonne

- Matériaux :**
- Béton désactivé
 - Pavés granit
 - Pavés granit engazonnés

Venelles et rues piétonnes du quartier



Allée piétonne

Matériaux :

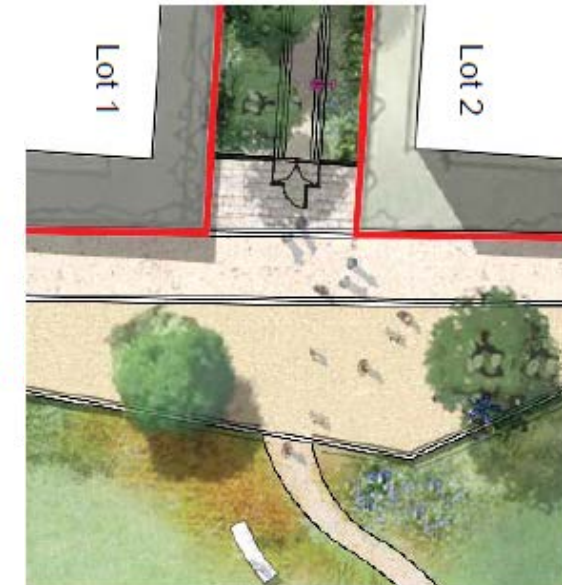
- Béton désactivé
- Pavés grès
- Pavés grès engazonnés



Allée piétonne

Matériaux :

- Béton désactivé
- Pavés granit
- Pavés granit engazonnés

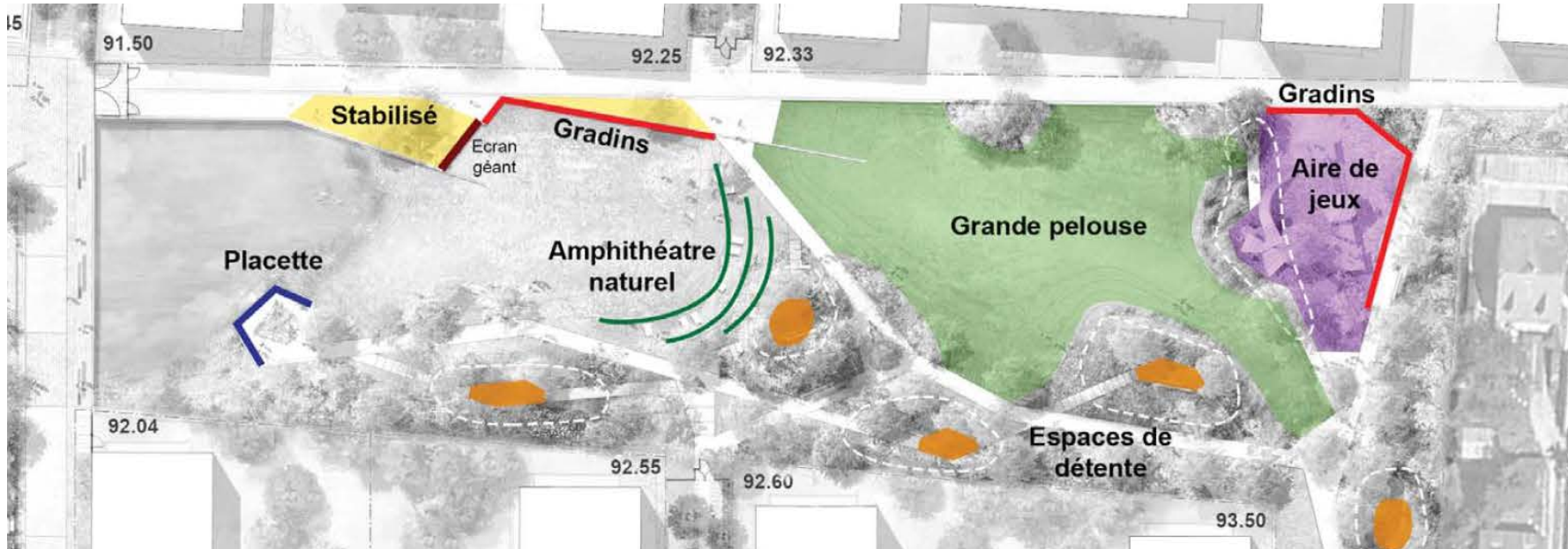


Parc

Matériaux :

- Béton désactivé
- Stabilisé
- Pavés granit

Le parc



Le parc

PRAIRIES ET PELOUSES



BUTTES ET ILETS



Le parc

AMPHITHEATRE / PRAIRIE INONDABLE



MOBILIER



Le parc

AIRE DE JEUX

