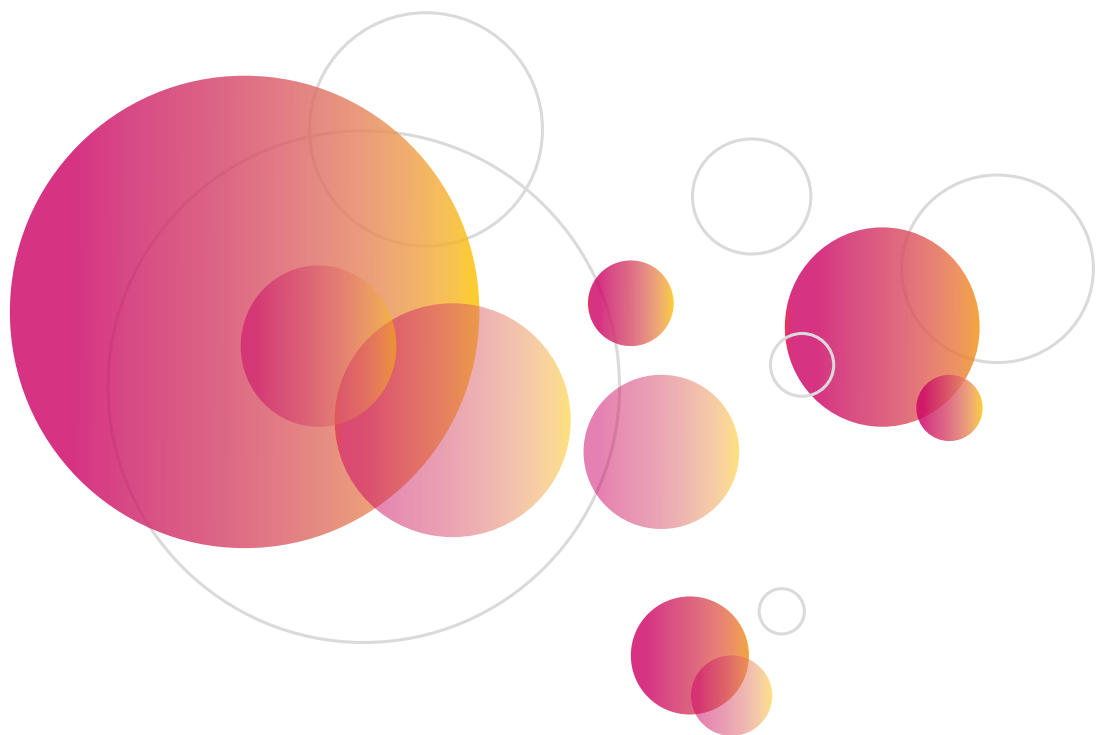




# LES ENTRETIENS D'ORTHOPHONIE

Vendredi 30 septembre et samedi 1<sup>er</sup> octobre 2016  
La Pitié Salpêtrière, Paris



**PROGRAMME PRÉLIMINAIRE**

[www.lesentretiensdebichat.com](http://www.lesentretiensdebichat.com)

Cette formation  
est éligible à une prise  
en charge par le FIF-PL



## COMITÉ SCIENTIFIQUE :

Sous la présidence de Peggy Gatignol, docteur en neurosciences, orthophoniste et Marie-Pierre Thubault, docteur en linguistique, orthophoniste  
Marie-Pierre Thibault, orthophoniste, docteur en linguistique  
Suzanne Calvarin, orthophoniste - Françoise Coquet, orthophoniste - Alain Devevey, docteur en linguistique, orthophoniste - Gilles Leloup, docteur en sciences du langage, orthophoniste - Frédéric Martin, orthophoniste  
Didier Roch, orthophoniste

## COGNITION ET REMÉDIATION

**VENDREDI 30 SEPTEMBRE 2016**

Responsable scientifique : Marie-Pierre Thibault, Rouen

**09H00 - 09H15 Accueil et introduction**

Marie-Pierre Thibault, orthophoniste, docteur en linguistique, *Rouen*

**09H15 - 9H45 Cognition et langage : une question cruciale pour l'avenir de l'orthophonie**

Alain Devevey, orthophoniste, maître de conférences en linguistique, responsable pédagogique – Orthophonie, UFR SMP, Université de Franche-Comté, *Besançon*

**9H45 - 10H15 La fonction d'inhibition dans le fonctionnement cognitif**

Pascal Laigle, orthophoniste, chargé de cours à l'école d'orthophonie de Paris, *Saint-Maurice*

**10H15 - 10H30 Questions**

**10H30 - 11H00 PAUSE**

**11H00 - 11H30 Du langage à la cognition et vice-versa : relations entre syntaxe, mémoire de travail et théorie de l'esprit dans le trouble spécifique du langage et dans l'autisme**

Hélène Delage, orthophoniste, docteur en linguistique, chargée de cours, *Université de Genève*  
Stéphanie Durrleman, docteur en linguistique, chercheuse avancée, *Université de Genève*

**11H30 - 12H00 Analyse cognitive des dysfonctionnements développementaux du langage oral : apports pour le diagnostic et la remédiation**

Frédéric Pasquet, orthophoniste, maître de conférences en sciences du langage, directeur pédagogique du département d'orthophonie, UFR médecine-pharmacie, *Université de Rouen*

**12H00 - 12H30 Questions**

**12H00 - 14H00 PAUSE DÉJEUNER**

**14H00 - 14H30 L'évaluation des troubles cognitifs au cours de l'anamnèse orthophonique**

Laurent Leseq, orthophoniste, CRTLA, *CHU Amiens*

**14H30 - 15H30 Langage écrit, fonctions exécutives et cognition : causalité, co-incidence, co-construction ?**

Franck Médina, orthophoniste, *Nîmes*  
Maud Clair Bonaimé, orthophoniste, *Aller*

**15H30 - 15H50 Questions**

**15H50 - 16H20 PAUSE**

**16H20 - 16H50 Penser l'analogie et la vicariance pour mieux comprendre et travailler la cognition mathématique**

Alain Ménissier, orthophoniste et praticien-chercheur, DEA de linguistique et sémiotique, maîtrise de psychologie clinique, *Besançon*

**16H50 - 17H20 Remédiations cognitives : que savoir, que penser ?**

Bernard Croisile, neurologue des hôpitaux, chef du service de neuropsychologie, *Bron*

**17H20 - 17H30 Questions**

### OBJECTIFS

Les fonctions cognitives interagissent entre elles et se trouvent sollicitées lors des différentes tâches que nous devons effectuer au quotidien. L'attention, la mémoire, l'imagerie mentale, les fonctions exécutives... travaillent de façon concomitante chez le sujet sain.

Cette journée de travail aura pour objectif de définir comment diagnostiquer et trouver des axes de rééducation pour tous les patients qui nécessitent une aide, quelle que soit la pathologie concernée.



## LES CONDITIONS DE PERFORMANCE EN LECTURE : DE L'ACTIVITÉ NEURONALE AUX PHASES DE SON FONCTIONNEMENT OU DYSFONCTIONNEMENT(S)

SAMEDI 1<sup>ER</sup> OCTOBRE 2016

Responsable scientifique : Peggy Gatignol, *Paris*

**09H00 – 09H30 Neuroanatomie de la dyslexie développementale**

Franck Ramus, CNRS, Ecole Normale Supérieure, *Paris*

**09H30 – 10H00 L'évaluation de la lecture : apport de la technologie informatisée**

Jean Ecalle, responsable M2 SCA Sciences Cognitives Appliquées, *Lyon*

**10H00 – 10H15 Questions**

**10H15 - 10H45 PAUSE**

**10H45 – 11H15 TACIT : un logiciel en ligne pour aider à comprendre l'implicite des textes**

Christophe Quaireau, maître de conférences, *Rennes*

Karine Lavandier, orthophoniste, *Maure de Bretagne*

**11H15 – 11H45 Les évaluations en vue des adaptations pédagogiques et des aménagements chez les étudiants**

Marie-Pierre Thibault, orthophoniste, docteur en linguistique, *Rouen*

Peggy Gatignol, orthophoniste, docteur en neurosciences, *Paris*

**11H45 – 14H00 PAUSE DÉJEUNER**

**14H00 – 14H30 Les troubles neurovisuels d'origine centrale et leurs répercussions en lecture chez l'enfant apprenant : synthèse et perspectives**

Sylvie Chokron, directrice de recherche CNRS, responsable de l'unité vision & cognition, responsable de l'équipe, *Paris*

**14H30 – 15H00 Troubles périphériques acquis de la lecture chez l'adulte : pistes de rééducation**

Agnès Weill-Chounlamounry, orthophoniste, *Paris*

Pascale Pradat-Diehl

**15H00 - 15H45 PAUSE**

**15H45 – 16H15 Identification des mots écrits et compréhension. Quels dysfonctionnements ?**

Monique Touzin, orthophoniste, Paris Santé Réussite, *Paris*

Christine Maeder, orthophoniste, *Nancy*

**16H15 – 16H45 L'élaboration d'un test de dépistage des difficultés du langage écrit pour enfants brailleistes**

Eva Sidki Mangin, orthophoniste dans l'EPIS de Ville Evrard et Neuilly-sur-Marne, *Paris*.

Domitille Ferey, orthophoniste dans l'EPS de Ville Evrard, Neuilly-sur-Marne et Romainville, *Paris*.

**16H45 – 17H00 Questions et fin de la journée**

### OBJECTIFS

Cette journée aura pour objectifs de mieux appréhender la lecture depuis ses bases anatomiques jusqu'aux variables incontournables de l'évaluation et de la rééducation.

## INFORMATIONS GÉNÉRALES

**LIEU** **UNIVERSITÉ PIERRE ET MARIE CURIE**  
Site de la Pitié-Salpêtrière  
105 boulevard de l'Hôpital  
75013 Paris

### MOYENS D'ACCÈS

**MÉTRO** LIGNE 5 (Place d'Italie / Bobigny), station Saint Marcel ou Campo Formio  
**RER** LIGNE C, Station Gare d'Austerlitz, puis métro ligne 5, ou bus lignes 91, 57  
**BUS** LIGNE 57 et 67, arrêt Jenner – Jeanne d'Arc ou 91, arrêt St-Marcel – La Pitié

Pour toute information complémentaire : [www.ratp.fr](http://www.ratp.fr)

### HORAIRES D'OUVERTURE

	Vendredi 30 Septembre	Samedi 1 <sup>er</sup> octobre
<b>ACCUEIL</b>	07H30 – 18H00	07H30 – 18H00
<b>CONFÉRENCES</b>	09H00 – 17h00	09H00 – 17h00

### PORT DU BADGE

Le port d'un badge valide est obligatoire dans l'enceinte des Entretiens de Bichat.

### PARRAINAGE

Parrainez un collègue et profitez d'un tarif préférentiel.  
Information : [www.lesentretiensdebichat.com](http://www.lesentretiensdebichat.com)

### INSCRIPTIONS

Inscription en ligne uniquement, sur :  
[www.lesentretiensdebichat.com/orthophonie/inscription-orthophonie](http://www.lesentretiensdebichat.com/orthophonie/inscription-orthophonie)

### DÉJEUNER

Le déjeuner n'est pas inclus dans les droits d'inscription.  
Vous trouverez de nombreux restaurants ou sandwicheries dans le voisinage immédiat.

### HÔTELS

Nous vous proposons une sélection d'hôtels à proximité de la Pitié Salpêtrière.  
Réservez en ligne sur <http://booking-orthophonie.lesentretiensdebichat.com/>

**europa**  
booking & services

### ATTESTATION DE PRÉSENCE

L'attestation de présence et de règlement (modèle FIF-PL) sera téléchargeable sur le site du congrès après la manifestation.  
(Paramètres de connexion : votre nom et le code figurant sur votre badge).

### VOTRE AVIS NOUS INTÉRESSE

Des questionnaires d'évaluation de la formation et de recueil de suggestions vous seront adressés par mail après le congrès.

### PRISE EN CHARGE PAR LE FIF-PL

Les Entretiens d'Orthophonie 2016 sont éligibles à une prise en charge par le FIF-PL.  
Les demandes doivent être faites sur le site : [www.fifpl.fr](http://www.fifpl.fr) avant la formation.



### FORMATION CONTINUE (N° 11 75 44359 75)

Les Entretiens Professionnels de Formation, organisme enregistré sous le N° 11 75 44359 75, a confié l'organisation de sa journée à Europa Organisation.

### NOUS CONTACTER

**europa**  
organisation

**EUROPA ORGANISATION**  
BP 61508 - 31015 Toulouse cedex 06  
**FAX** : 05 61 42 00 09  
**EMAIL** : [info-eb@lesentretiensdebichat.com](mailto:info-eb@lesentretiensdebichat.com)