



# Centre de Conférences de Grand Poitiers

Congrès Séminaires Réunions Soirées

Amphithéâtre 213 places

Espace réceptif et Terrasse

6 Salles de Réunions

Axe PARIS-BORDEAUX

GARE « Toumaï » TGV

10 minutes CENTRE-VILLE à pied

Prenez le temps  
de la conversation !

Contact **Myriam Rochambeau, 05 49 20 30 88**  
[myriam.rochambeau@mairie-poitiers.fr](mailto:myriam.rochambeau@mairie-poitiers.fr)



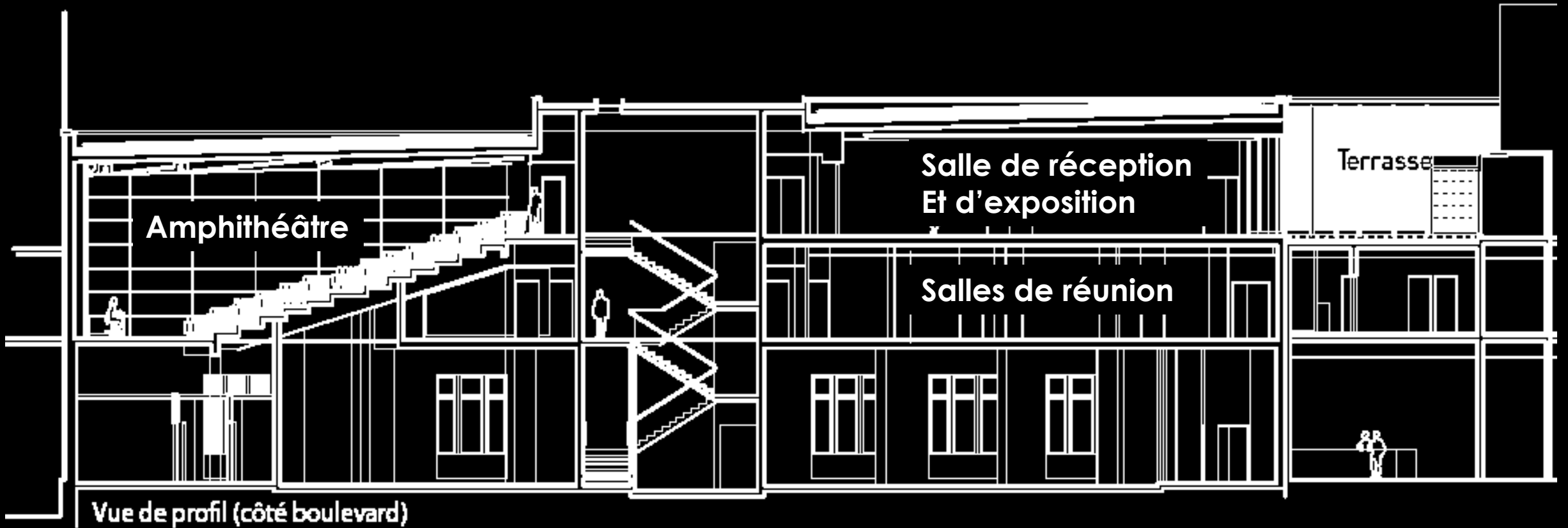
Bienvenue

à Poitiers

pour votre **Événement**



*Photos non contractuelle*





*Photo non contractuelle*



*Photo non contractuelle*



*Photo non contractuelle*



*Photo non contractuelle*





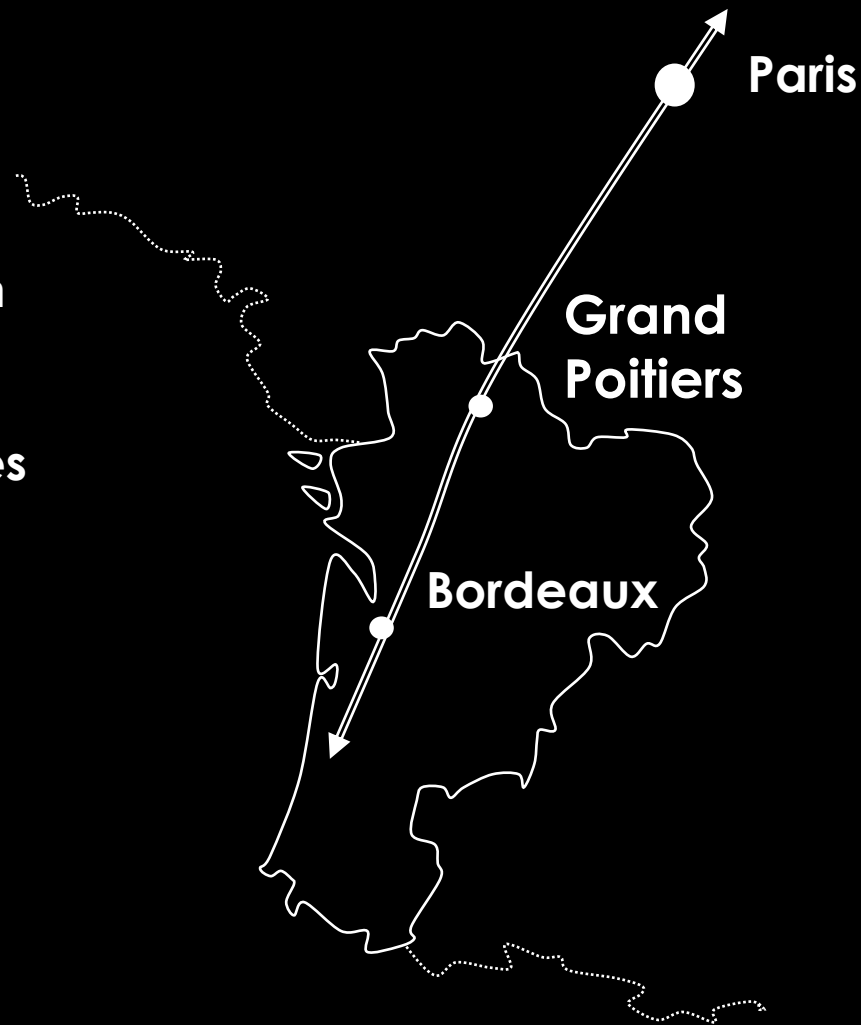
*Photo non contractuelle*



*Photo non contractuelle*



Nouvelle Région  
Aquitaine  
Limousin  
Poitou-Charentes



Le Centre de Conférence est idéalement placé sur l'axe

## PARIS - BORDEAUX

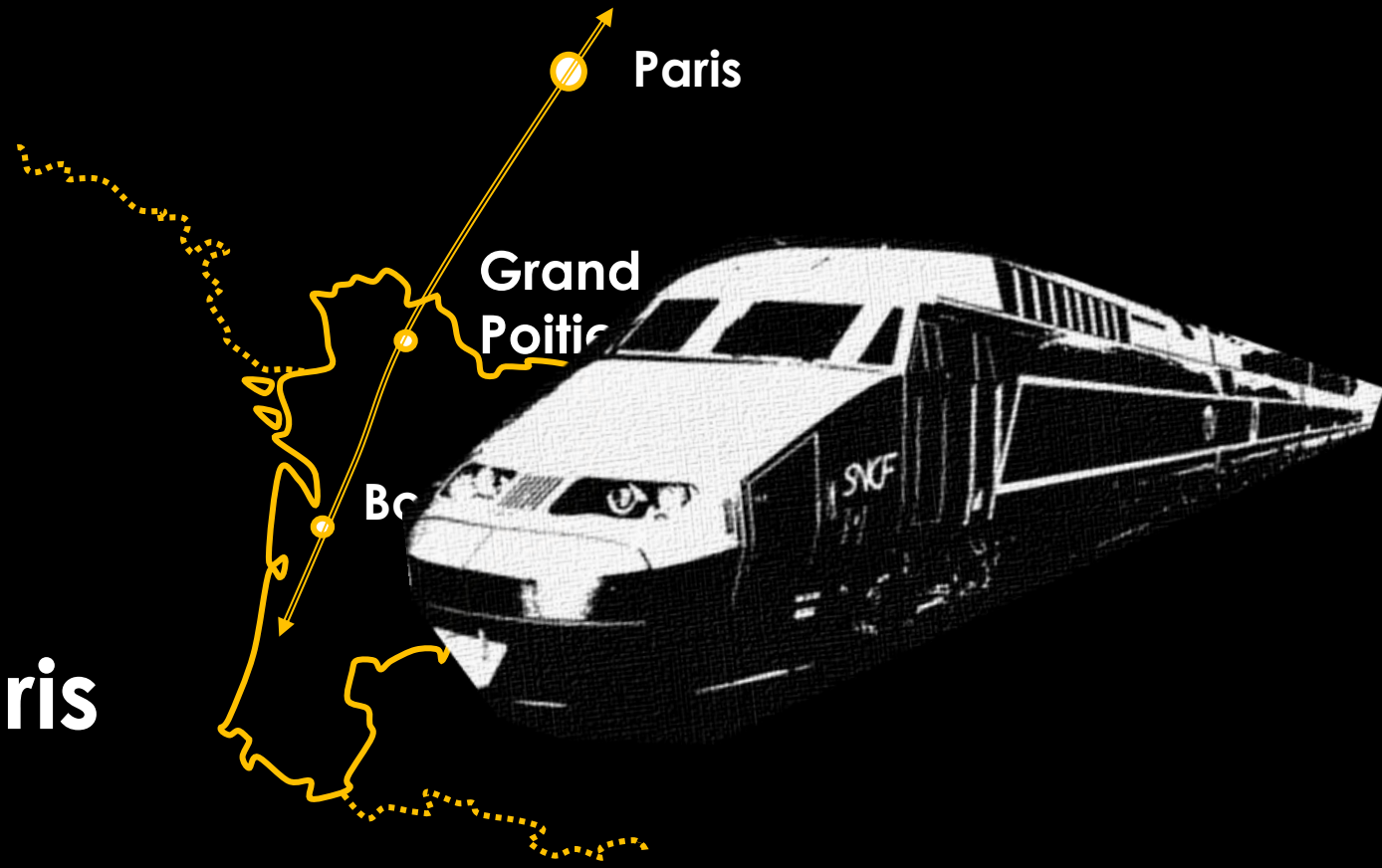
**Point +** moins de **2** minutes du quai de la Gare et du TGV.

Le Centre de conférences s'inscrit dans l'architecture de la Gare « Toumaï » de Poitiers, directement accessible en moins de **2** minutes du quai de la Gare et du TGV.



# TGV

## POITIERS proche de Paris



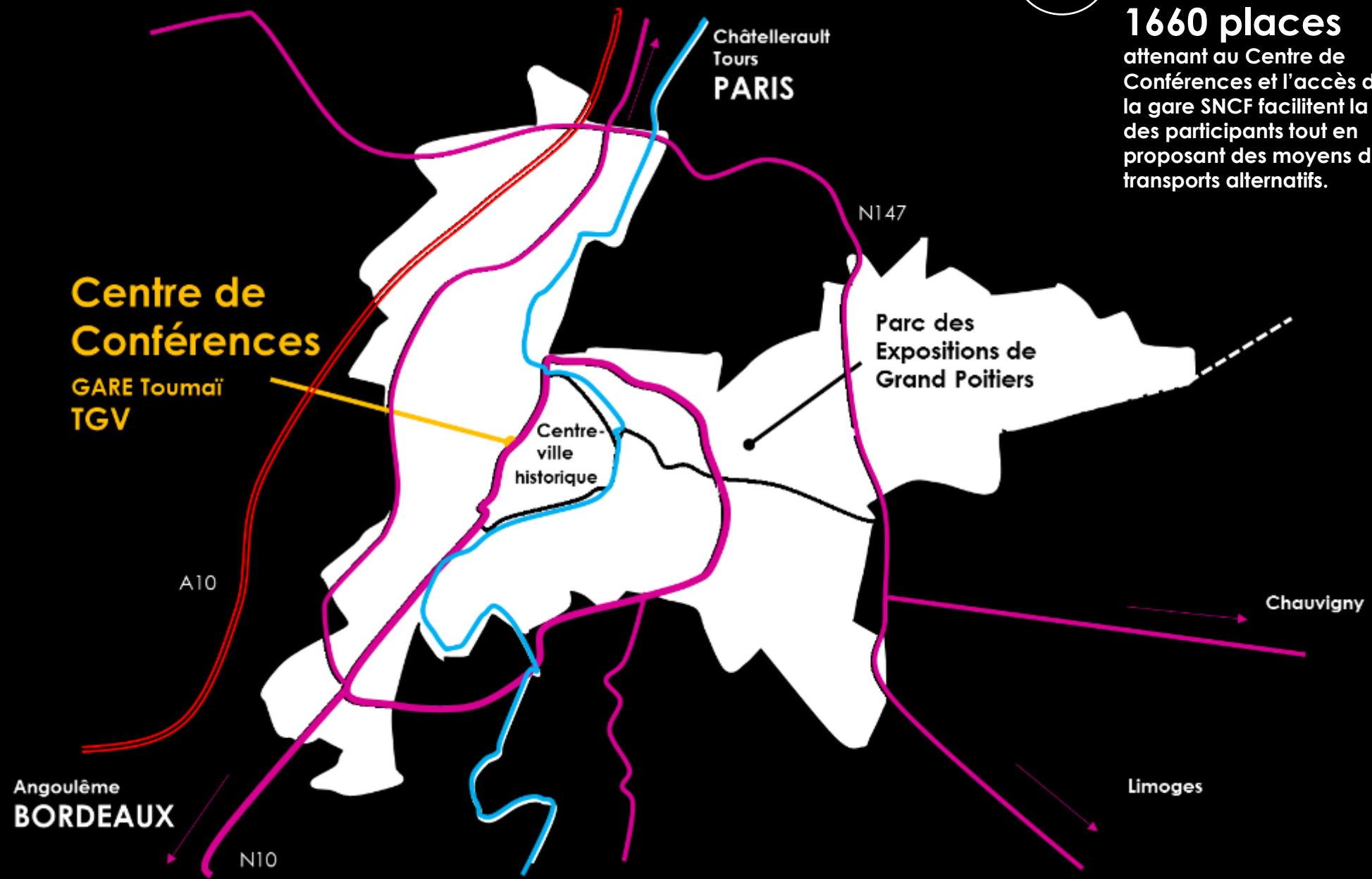
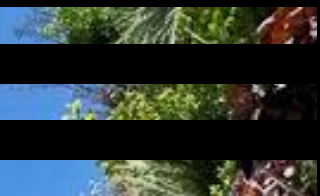
## POITIERS proche de Bordeaux

# Très grande accessibilité



**3 parkings de 1660 places**

attenant au Centre de Conférences et l'accès direct à la gare SNCF facilitent la mobilité des participants tout en proposant des moyens de transports alternatifs.



# Centre historique de Poitiers

Centre de  
Conférences  
Gare 'Toumai'  
TGV





## Quelques entreprises et organismes qui nous ont fait confiance...

INRA

CNFPT

BIOPOLE SANTE

CLUSTER SPN des Professionnels du numérique

ASSOCIATION BIOLOGIE EN POITOU-CHARENTES

CHU Poitiers

BAYER PHARMA

COSEA

SNCF

KPMG

NR COMMUNICATION

MUTUALITE FRANÇAISE

AXA

CREDIT MUTUEL

LA POSTE

MEDEF POITOU-CHARENTES

CONSEIL REGIONAL DE POITOU-CHARENTES

CONSEIL REGIONAL DE POITOU-CHARENTES

CJD POITOU-CHARENTES

DIRECCTE

PÔLE EMPLOI

FEDERATION DES EPL POITOU-CHARENTES

CAISSE DES DEPOTS ET CONSIGNATIONS

## Centre de conférences : des espaces, des services, votre événement

Un ensemble sur mesure pour des événements de 10 à 300 personnes, Congrès, Séminaires, Réunions, Réceptifs, ...

### **Des espaces**

- Amphithéâtre de 213 places
- Espace réceptif
- Terrasse
- 6 salles de réunions modulables.

**Des services** pour le meilleur accueil de vos participants et le meilleur déroulé



**Notre équipe est là pour vous accueillir et vous accompagner dans le montage et le bon déroulé de votre manifestations ( espaces, supports techniques, hôtesse, pauses, ...)**



## Qui sommes-nous ?

Le Centre de conférences de Grand Poitiers forme un véritable Pôle EVENEMENTS avec le Parc des expositions de Grand Poitiers, 2<sup>ème</sup> plus grand parc (avec 16 000 m<sup>2</sup> de surface couverte) de la nouvelle Grande Région Aquitaine Limousin Poitou-Charentes.

Les deux sites sont régis en direct depuis 2015 par la collectivité de Grand Poitiers. Leur équipe est constituée de 11 personnes sur les fonctions technique et logistique, commerciale, gestion de projets, marketing et communication.

L'ambition de Grand Poitiers est de multiplier par trois son activité d'événements d'ici à 2020.

Plus de 200 manifestations sont accueillies chaque année au Centre de conférences et une cinquantaine sur le Parc des expositions.

L'activité de l'équipe se déploie sur deux grands champs : l'accueil de manifestations (Congrès, Colloques, Réunions, Salons, Evénements de tout type) et l'organisation de Foires, Salons ou autres (Grand Poitiers est l'une des rares villes en France à organiser deux grandes foires par an).

**Un nouvel ensemble**

**'EVENEMENTS' qui réunit le Centre**

**de conférences et le Parc des**

**expositions de Grand Poitiers,**

**avec une ambition de la**

**Collectivité de Grand Poitiers de**

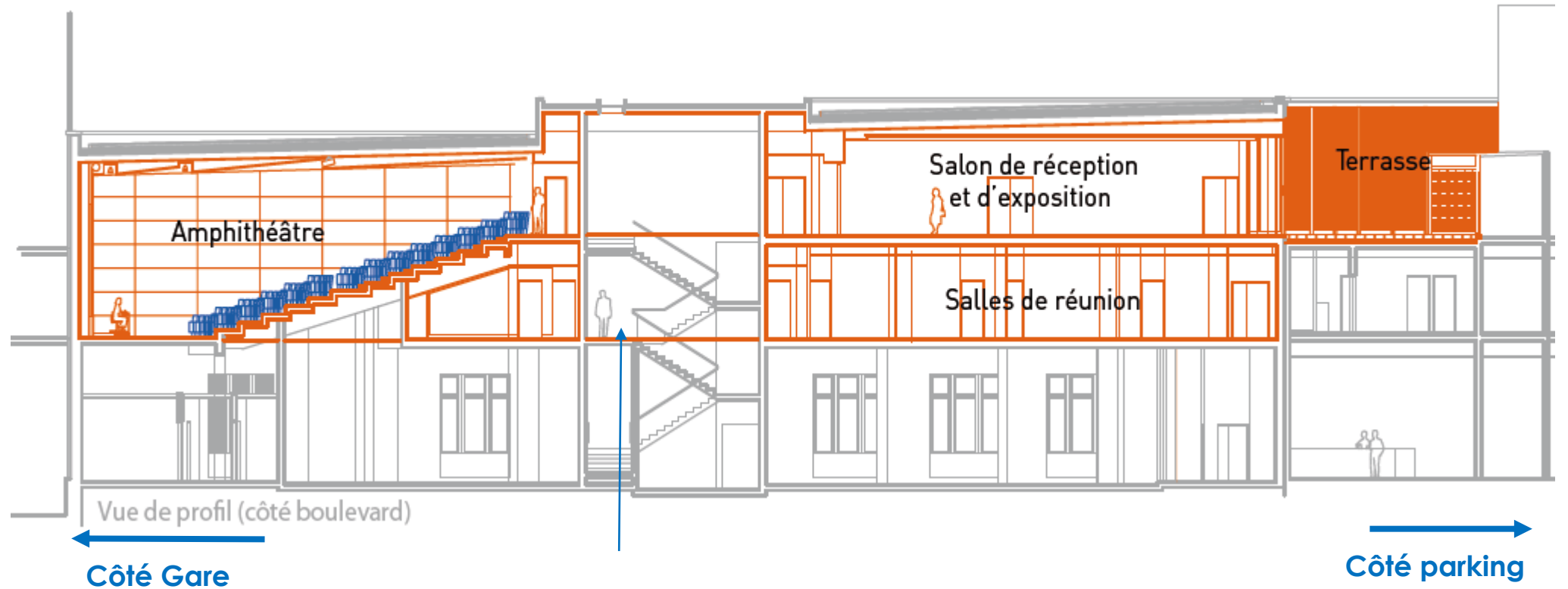
**multiplier par trois son activité**

**d'événements d'ici à 2020.**

# Les espaces du Centre de Conférences



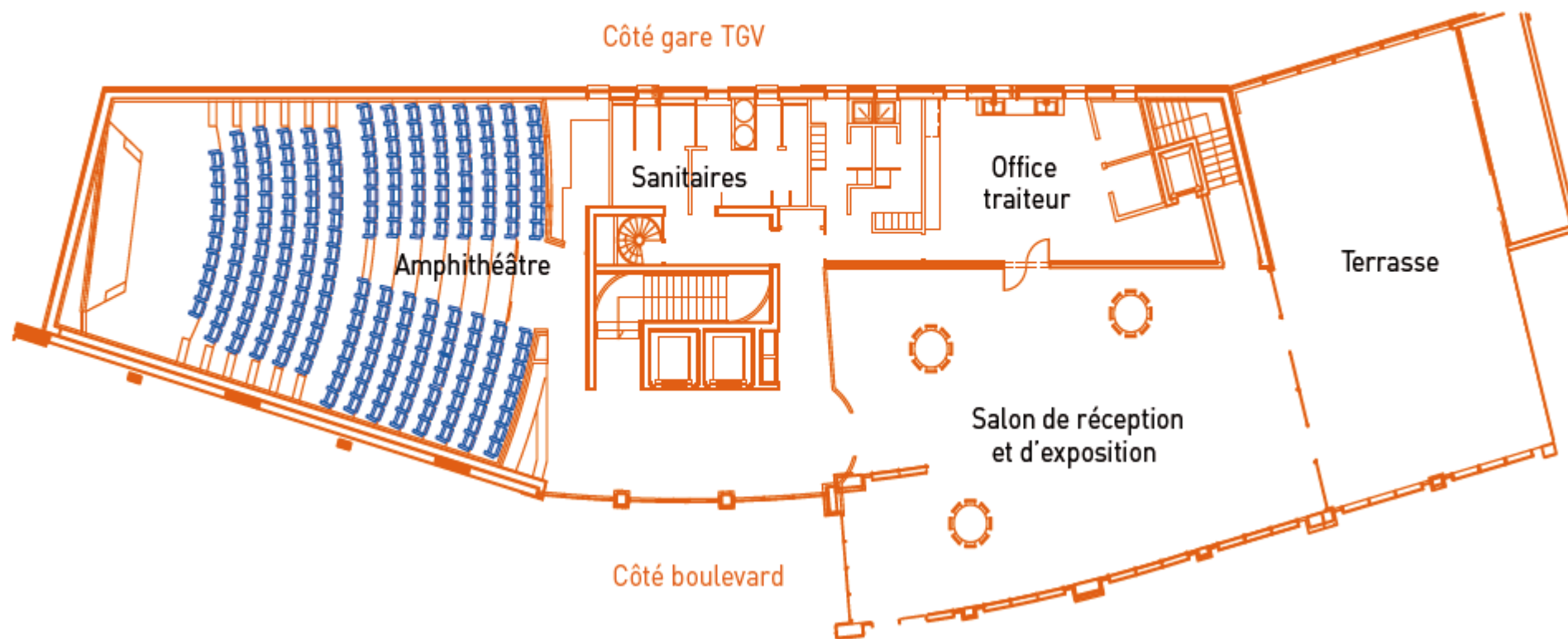
## Coupe de profil – Ensemble des espaces



Entrée du Centre au niveau 1

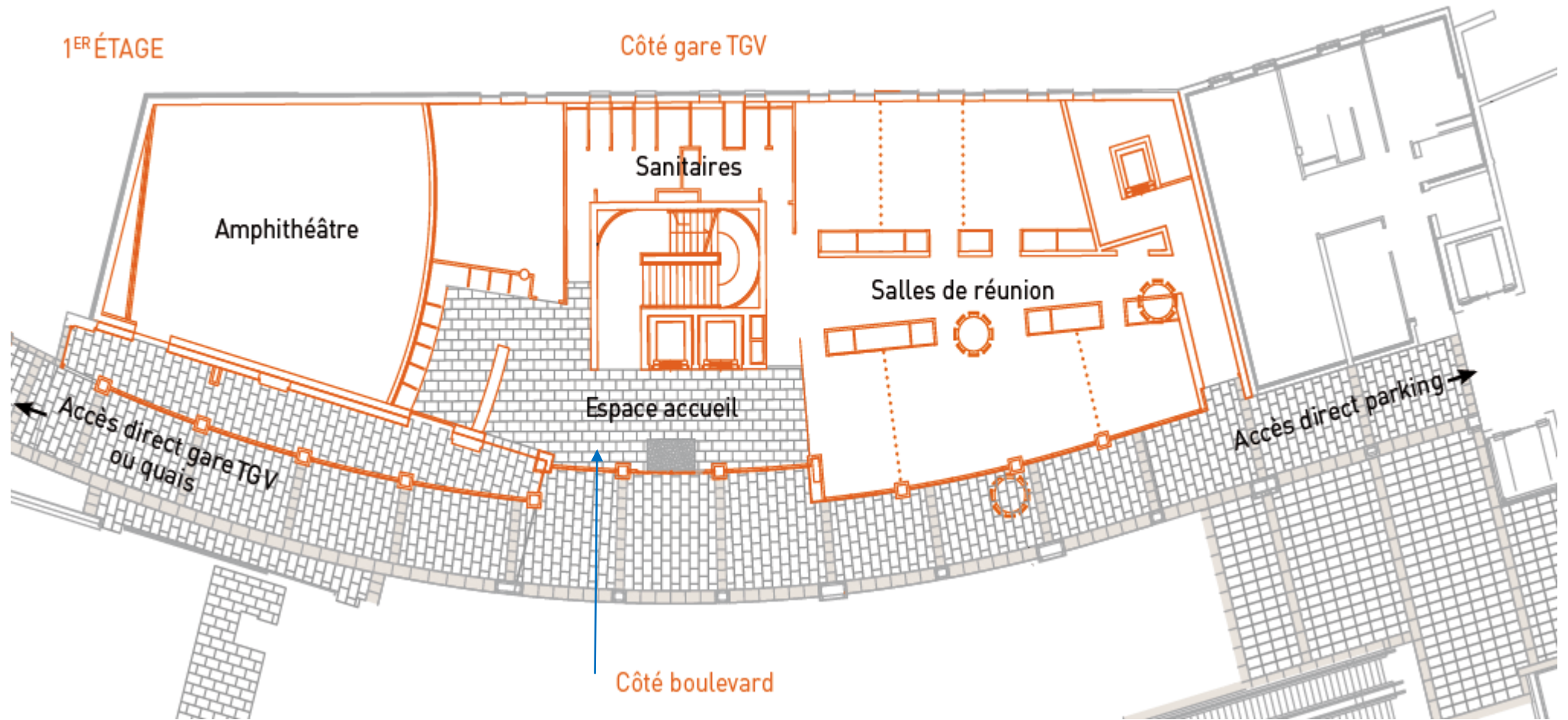
## 2<sup>ème</sup> étage : Amphithéâtre + Espace réceptif + Terrasse

2<sup>E</sup> ÉTAGE



Entrée du Centre au niveau 1

## 1<sup>ère</sup> étage accessible de la gare : Accueil + 6 Salles de réunion



Entrée du Centre au niveau 1

# Amphithéâtre

Capacité : 209 + 4 places handicapés

14 rangs de sièges

Surface scène : 15 m<sup>2</sup> (prof. 2,5 m, avant 4 m, fond 6,15 m)

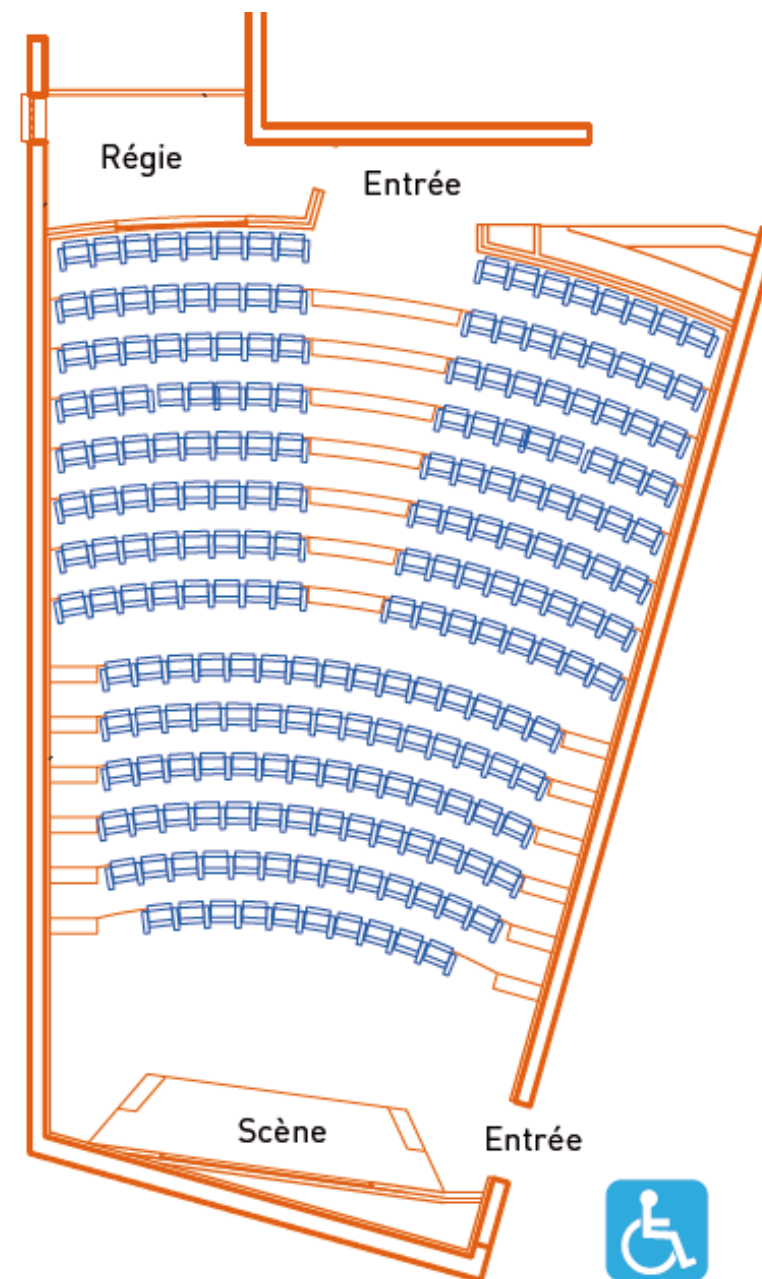
Hauteur sous plafond : 5,6 m



## Caractéristiques techniques



Sol	Moquette
Parois	Habillage acoustique
Eclairage	Scénique
Alimentation électrique	8 prises
Internet	ADSL et WIFI
Climatisation	Oui
Vidéo-conférence	Oui
Vidéo-projecteur	Oui
Ecran de projection	oui
Pupitre	Oui avec micros
Micro	2 sans fil
Assise	Siège avec tablette



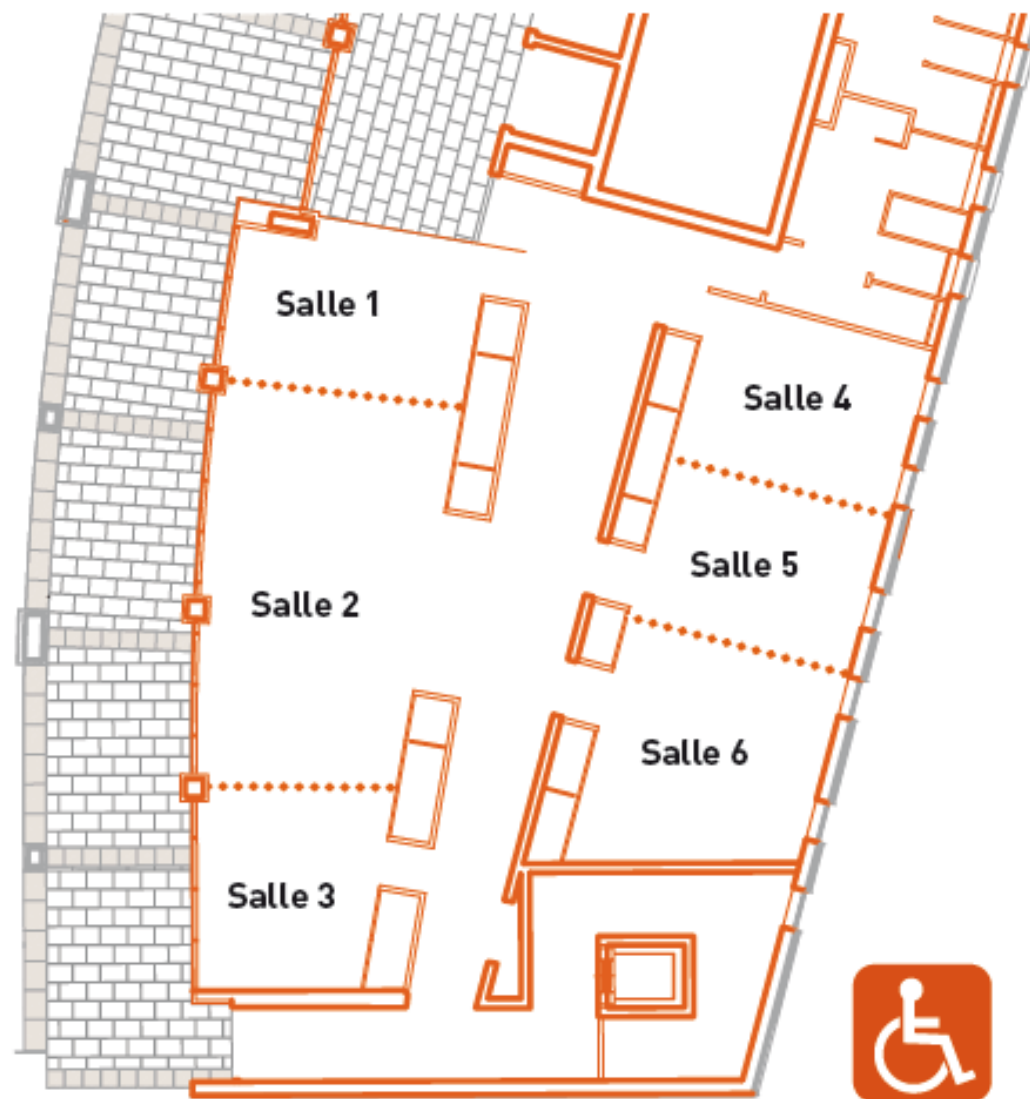
## Six salles de réunions

Capacité totale : 147 personnes / 160 m<sup>2</sup>



	M <sup>2</sup>	En U	Théâtre	Ecole	De-bout
Salle 1	19	9	20	-	30
Salle 2	48	22	55	15	100
Salle 3	18	9	18	-	30
Salle 1+2	67	30	80	20	135
Salle 2+3	66	32	80	25	135
Salle 1+2+3	85	42	100	30	170
Salle 4	19	10	20	-	30
Salle 5	17	-	18	-	25
Salle 6	26	12	30	-	50
Salle 4+5	36	22	40	-	70
Salle 5+6	43	23	50	12	90
Salle 4+5+6	62	35	70	20	125

## Vidéo-projecteur inclus

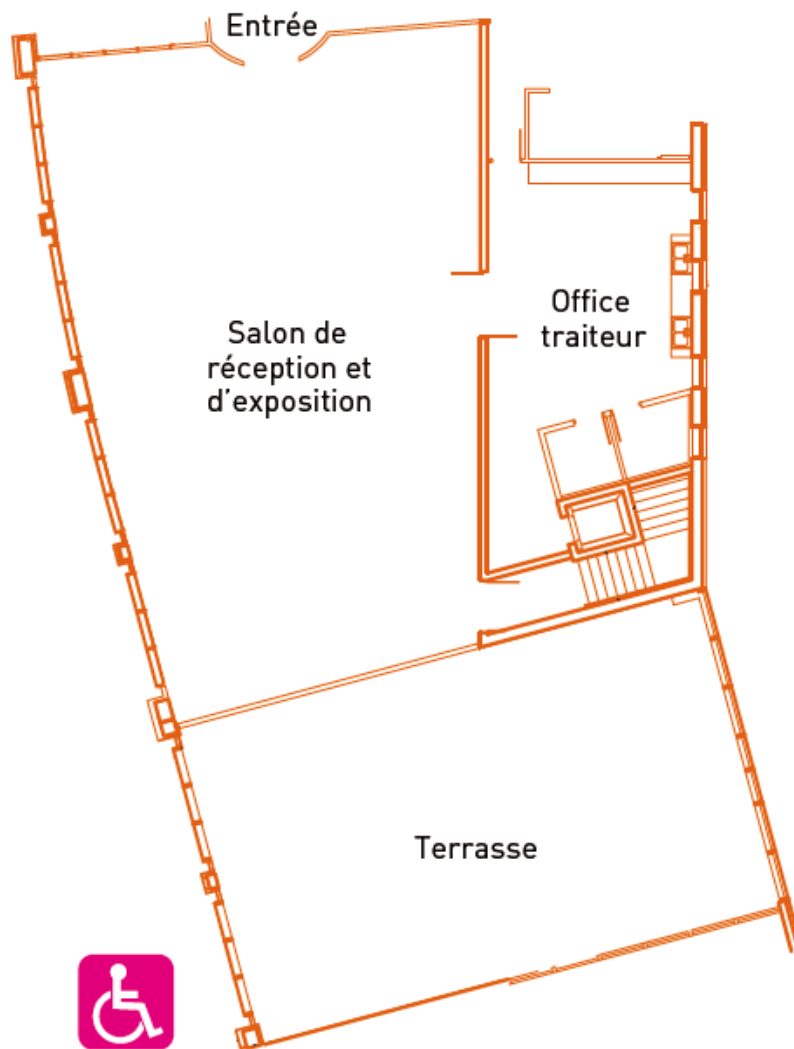


## Espace de réception et Terrasse

Capacité : 180 repas assis / 210 buffet-cocktail

Surface : 204 m<sup>2</sup> - 17,5 m X 12,2 m

Surface Terrasse : 145 m<sup>2</sup>



### → Office traiteur

- 1 chambre froide
- 1 hotte
- 1 monte-charge
- Plans de travail



# Poitiers



## Hébergement

Poitiers et Grand Poitiers ont une des plus grandes capacités hôtelières de la nouvelle Région Aquitaine Limousin Poitou-Charentes, grâce notamment au très fort pôle d'attractivité touristique du Futuroscope.

**HÔTELLERIE** : 3 179 chambres / rooms

Catégorie d'hôtel	Nombre de total de chambres	Nombre total d'hôtels	Capacité du plus grand hôtel de la ville
****	620	6	274
***	1 587	20	196
**	560	11	151
*	412	5	148
<b>TOTAL</b>	<b>3 179</b>	<b>42</b>	<b>274</b>



Poitiers et l'agglomération  
Grand Poitiers, un grand  
carrefour urbain à replacer  
dans le contexte de la  
nouvelle Région Aquitaine  
Limousin Poitou-Charentes.

## AQUITAINE - LIMOUSIN - POITOU-CHARENTES : L'ESSENTIEL

5,8   
millions d'habitants

84 100   
km² de superficie

720   
km de littoral

10   
agglomérations  
de + de 100 000 habitants

  
BUDGET  
RÉGIONAL GLOBAL  
2854,4  
millions  
d'euros



### Quel chef lieu pour la nouvelle région ?

En application de la loi n° 2015-29 du 16 janvier 2015, le nom et le chef-lieu définitifs des nouvelles régions seront fixés par décret en Conseil d'État pris avant le 1<sup>er</sup> octobre 2016, après avis du Conseil régional de la région nouvellement constituée.

### LES COMPÉTENCES DE LA GRANDE RÉGION



Transport



Enseignement  
Lycées



Formation  
professionnelle



Gestion des  
fonds Européens



Économie



Aménagement  
du territoire



Tourisme



Culture



Sport

## Ville des Savoirs

## Population ouverte

## Ville de Culture

- Grande tradition universitaire,
- Grande tradition hospitalière et médicale,
- Siège de grands organismes de l'Enseignement (CNED, Canopé, ESEN)
- Biopole
- Espace Mendès France de diffusion scientifique
- Futuroscope, Technopole du Futuroscope
- Découverte de Toumaï par le Paléontologue Michel Brunet !...

- Près de 25 000 étudiants
- Mélange des cultures,
- Plus de 80% de la population active dans le secteur tertiaire,
- 15 000 bénévoles associatifs,
- Solde migratoire positif sur Grand Poitiers.

- Poitiers, Capitale Romane,
- Le théâtre TAP, Scène Nationale
- Le Confort Moderne,
- Le festival « Les expressifs »
- Deux grandes Foires par an,
- Compétition internationale de jeux vidéos : Gamers Assembly
- ....

Espace de la gare de Poitiers se nomme Espace « Toumaï », en référence à la découverte en 2001 du plus ancien ancêtre de l'homme découvert à ce jour, dans le désert du Tchad, par le paléontologue Michel Brunet, Professeur au Collège de France et Professeur associé à l'Université de Poitiers.



<http://iphep.labo.univ-poitiers.fr>

**MICHEL BRUNET**

**D'ABEL À TOUMAÏ  
NOMADE, CHERCHEUR D'OS**





*Découvrez le Futuroscope*



*Découvrez le Futuroscope*



## 48 LABORATOIRES ET STRUCTURES DE RECHERCHE LABELLISÉS

- 12 laboratoires associés au Centre national de la recherche scientifique (CNRS) dont une Unité Propre de Recherche CNRS également associée à l'École nationale supérieure de mécanique et d'aérotechnique (ISAE-ENSMA)
- 4 avec l'Institut national de la santé et de la recherche médicale (INSERM) ;
- 20 laboratoires propres labélisés par le Ministère de l'enseignement et de la recherche dont un associé avec l'ISAE-ENSMA ;
- 1 Unité de Service et de Recherche CNRS (USR) : la Maison des sciences de l'homme et de la société (MSHS)
- 1 Unité mixte de service CNRS (UMS) : le Juriscope
- 10 fédérations de recherche dont deux labélisées par le CNRS ;

## UFR : UNITÉS DE FORMATION ET DE RECHERCHE

Droit et sciences sociales  
Sciences économiques  
Lettres et langues  
Médecine et pharmacie  
Sciences fondamentales et appliquées  
Sciences humaines et arts  
Sciences du sport

## ÉCOLES

ENSIP : École Nationale Supérieure d'Ingénieurs de Poitiers  
ESPE : École supérieure du professorat et de l'éducation

## INSTITUTS

Institut universitaire de technologie de Poitiers  
Institut universitaire de technologie d'Angoulême  
Institut d'administration des entreprises  
Institut de préparation à l'administration générale  
Institut des risques industriels assurantiels et financiers

## AUTRES LOCALISATIONS

Pôle Universitaire de Niort  
Centre Universitaire de la Charente  
Centre IUT de Poitiers - Site de Chatellerault

## Baptistère Saint-Jean





## Orgue de Notre-Dame



# Théâtre Auditorium Poitiers



Et une  
dernière pour  
le plaisir des  
yeux, nous  
avons un  
beau centre-  
ville avec de  
magnifiques  
colombages !





Au plaisir de  
recevoir votre  
événement, nous  
tenant à votre  
disposition et à  
votre écoute...