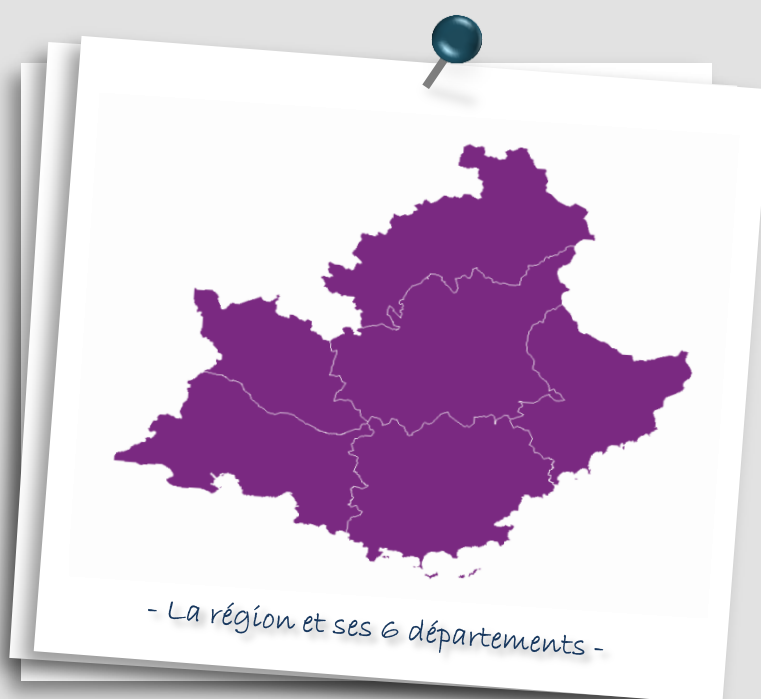


# Le tableau de bord

Emploi et chômage des personnes handicapées

## Provence Alpes Côte-d'Azur

Bilan de  
l'année 2016



# Chiffres clés & synthèse

## Sommaire...

Chiffres clés et synthèse.....	2
Les demandeurs d'emploi .....	3
La mobilisation des entreprises.....	6
L'alternance.....	7
L'insertion dans l'emploi.....	8
Le maintien dans l'emploi.....	11
Les annexes : données locales.....	12

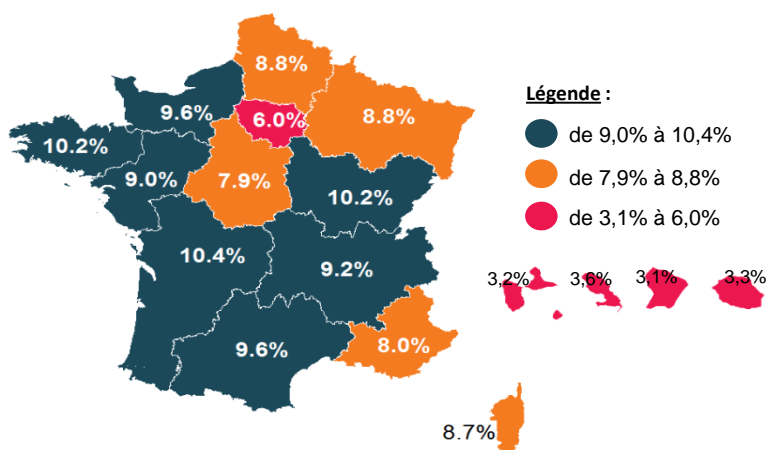
## Chiffres clés...

**6 131 placements**  
**Cap emploi dans la région**  
(Année 2016, Agefiph)

**1 632 maintiens dans l'emploi**  
**Sameth dans la région**  
(Année 2016, Agefiph)

**39 355 demandeurs d'emploi BOE**  
**dans la région soit 8,0% de l'ensemble des DE**  
**(national : 8,4%)**  
(Pôle emploi à fin décembre 2016, Cat. A.B.C)

**Cartographie : Part des DEBOE**  
**dans l'ensemble des demandeurs d'emploi**



## Synthèse dans la région...

**Des demandeurs d'emploi dont le handicap se cumule souvent avec un âge élevé et une ancienneté d'inscription importante**

A fin décembre 2016, plus de 39 000 demandeurs d'emploi handicapés (DEBOE) sont inscrits à Pôle emploi, représentant 8,0% de l'ensemble des demandeurs d'emploi. Le nombre de DEBOE augmente de 0,8% en un an (évolution variant de -1,3% dans les Alpes-Maritimes à +2,8% dans les Hautes-Alpes). La part des 50 ans et plus, deux fois supérieure à celle de l'ensemble des publics, ne cesse de progresser et atteint 50%. L'ancienneté moyenne au chômage est de 723 jours pour un travailleur handicapé dans la région, soit 201 jours de plus que pour l'ensemble des publics, ancienneté variant de 635 jours dans les Hautes-Alpes à 768 jours dans les Alpes-de-Haute-Provence.

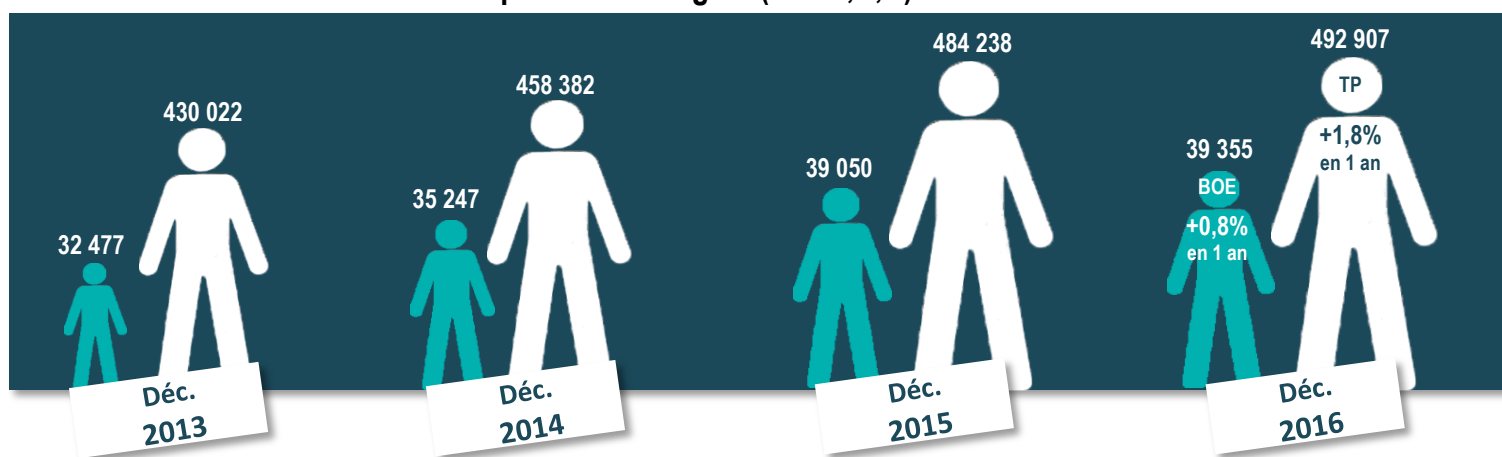
**Plus de 6 100 recrutements et 1 600 maintiens dans l'emploi en 2016**

En 2016, les Cap emploi ont contribué à plus de 6 100 recrutements de travailleurs handicapés, soit une hausse de 6% en un an. La part des femmes dans les recrutements atteint 54%. On enregistre une forte mobilisation des contrats aidés, notamment dans le secteur non marchand, les travailleurs handicapés représentant 15% des bénéficiaires de CUI-CAE. La croissance des maintiens dans l'emploi s'est poursuivie, les Sameth ayant réalisé plus de 1 600 maintiens en 2016, soit une hausse de 12% en un an et de 37% en trois ans.

# Les demandeurs d'emploi

## La demande d'emploi - à fin décembre 2016 (Source : Pôle emploi)

### Evolution des demandeurs d'emploi dans la région (cat. A,B,C)



### Les catégories de demandeurs d'emploi

Les demandeurs d'emploi (DE) inscrits à Pôle emploi sont regroupés en différentes catégories. Conformément aux recommandations du rapport du Cnis sur la définition d'indicateurs en matière d'emploi, de chômage, de sous-emploi et de précarité de l'emploi (septembre 2008), la Dares et Pôle emploi présentent à des fins d'analyse statistique les données sur les demandeurs d'emploi inscrits à Pôle emploi en fonction de catégories. [DE : demandeurs d'emploi - BOE : bénéficiaires de l'obligation d'emploi - TP : tout public].

**8,0%**  
des demandeurs  
d'emploi sont des BOE



### Point de vigilance

Pour les personnes handicapées, sont pris en compte l'ensemble des bénéficiaires de l'obligation d'emploi (BOE) à savoir les personnes ayant (au moins) un titre de reconnaissance ainsi que les personnes en instance de reconnaissance. Les évolutions sont à prendre avec précaution du fait notamment de l'irrégularité des remontées d'information par les MDPH sur les reconnaissances de la qualité de travailleur handicapé.

**A** sans emploi

**B** ayant exercé une activité réduite courte au cours du mois ( $\leq 78h$ .)

**C** ayant exercé une activité réduite longue au cours du mois ( $> 78h$ .)

*DE tenus de faire des actes positifs de recherche d'emploi*

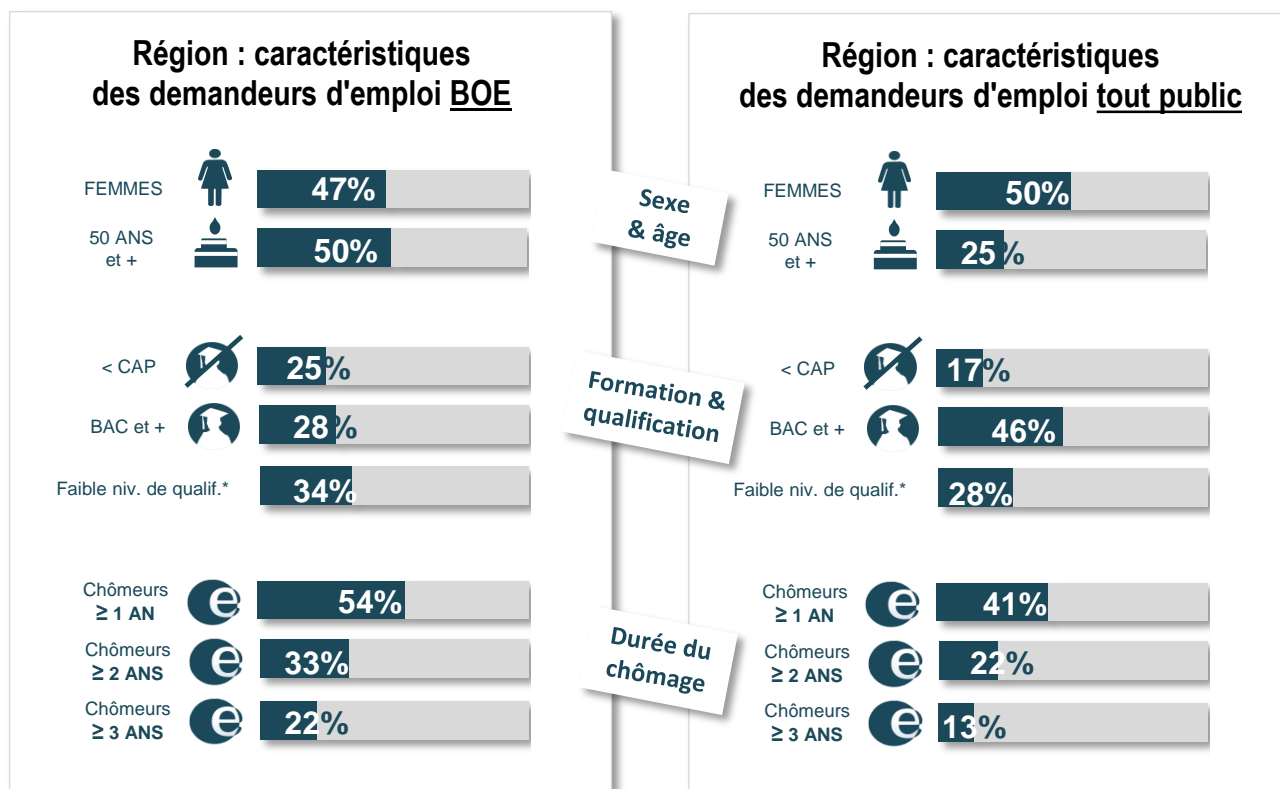
**D** sans emploi (en raison d'un stage, formation, maladie, ...)

**E** en emploi (ex : bénéficiaires de contrats aidés)

*DE non tenus de faire des actes positifs de recherche d'emploi*

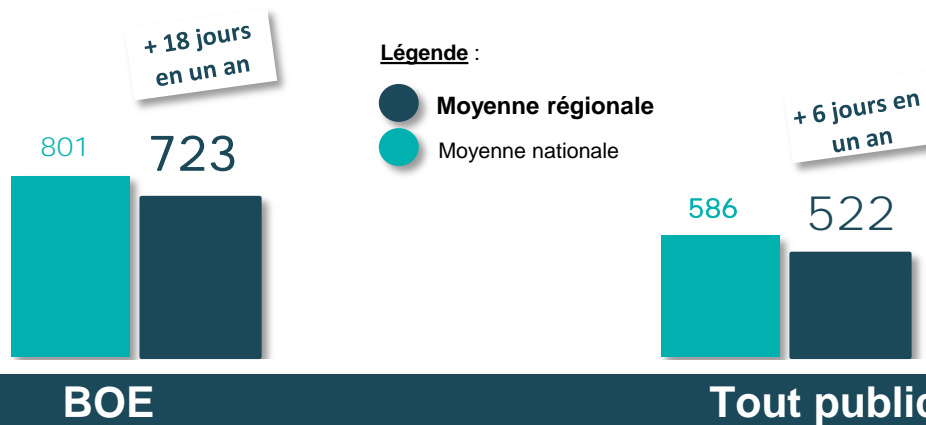
# Les demandeurs d'emploi

## La demande d'emploi - à fin décembre 2016 (Source : Pôle emploi)



\* Faible niveau de qualification : manœuvre, OS, employé non qualifié.

### Ancienneté moyenne d'inscription au chômage (en jours)



# Les demandeurs d'emploi

## La demande d'emploi - à fin décembre 2016 (Source : Pôle emploi)

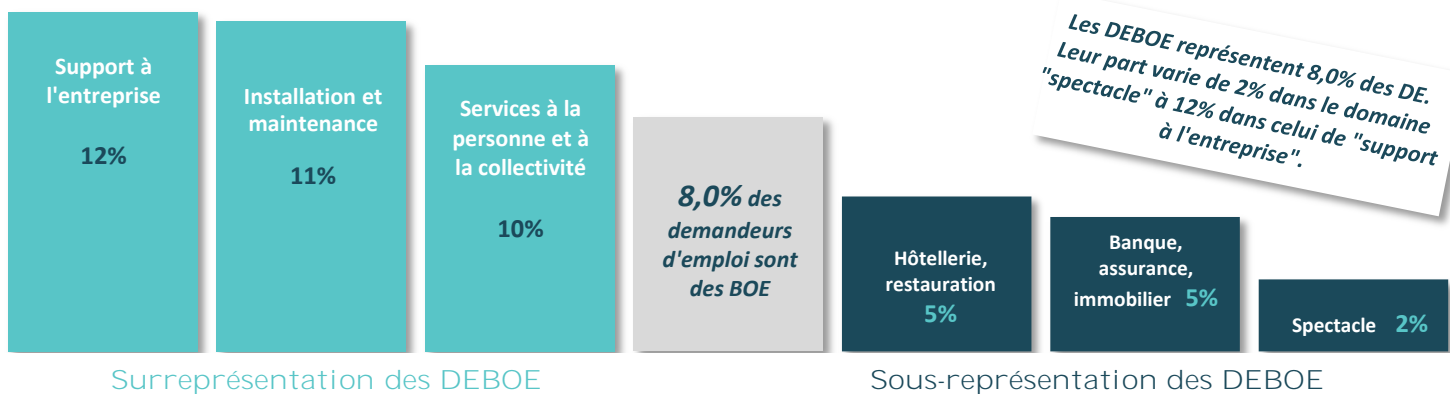
### Les domaines professionnels

Chaque domaine professionnel rassemble un ensemble de métiers aux compétences proches. L'approche par domaine professionnel permet de mettre en évidence les opportunités d'emploi pour un ensemble de métiers, quels que soient les secteurs dans lesquels ils s'exercent. Les "services à la personne et à la collectivité" comprennent notamment les agents de gardiennage et d'entretien ainsi que les agents de sécurité et de surveillance. Le "support à l'entreprise" comprend la compta / gestion, RH, achats, ... Le domaine "transport et logistique" comprend conducteur / livreur, manip / déplacements de charges...

### Les domaines professionnels les plus recherchés par les DEBOE dans la région



### Les domaines professionnels parmi lesquels les DEBOE sont les plus SURreprésentés et SOUS-représentés dans la région



### Zoom sur les demandeurs d'emploi bénéficiaires de l'AAH dans la région



**18%**  
des DEBOE sont bénéficiaires d'une AAH  
(seule ou avec un autre titre de reconnaissance)  
**= 7 018 bénéficiaires**

# La mobilisation des entreprises

Alther - Janvier - décembre 2016 (Source : Agefiph)

alther  
Entreprises & Handicap  
la mobilisation utile

## Alther

Alther a pour mission première de mobiliser les entreprises sur les modes de réponse à leur obligation d'emploi, en les informant et en les amenant à réaliser des actions positives (par le recrutement, le maintien dans l'emploi, l'accès à la qualification en particulier par l'alternance, la sous-traitance avec le secteur adapté et le secteur protégé).

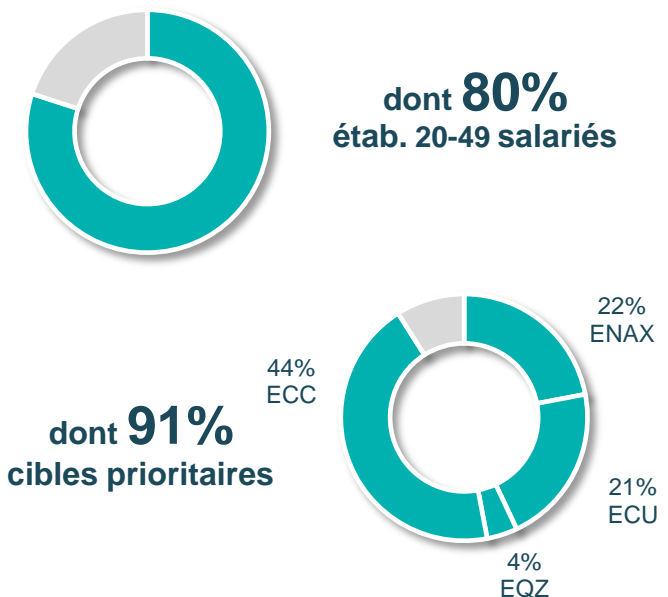
### Quatre types d'établissements sont prioritaires

- Les établissements non assujettis en période exonératoire (**ENAX**)
- Les établissements contribuant uniquement (**ECU**), ceux qui doivent avoir mis en oeuvre une action positive dans les 4 ans sous peine de voir leur contribution majorée la 4<sup>ème</sup> année
- Les établissements à quota zéro (**EQZ**)
- Les établissements cibles complémentaires (**ECC**) dont le taux d'emploi est entre 0,1 et 2% et dont l'effectif se situe entre 20 et 100 salariés.

### Deux prestations sont proposées

- **Service information / conseil** : Alther a un rôle d'information et de conseil auprès de tous les établissements qui en font la demande et un rôle d'approche active et individuelle des entreprises relevant des cibles prioritaires.
- **Service diagnostic / accompagnement** : mener un diagnostic in situ et aboutir à des préconisations d'actions pertinentes et réalistes pour l'établissement (recrutement, alternance, maintien dans l'emploi, sous-traitance, intérim, stages, ...). Aider à les mettre en oeuvre en faisant le lien avec les acteurs utiles aux situations identifiées et contribuer à la réalisation concrète des actions lors de la phase d'accompagnement.

**962 établissements**  
ont bénéficié d'un ou plusieurs services  
Alther durant la période dans la région



**201 établissements**  
ont bénéficié d'un accompagnement terminé  
durant la période dans la région

Les actions mises en oeuvre dans ces établissements :



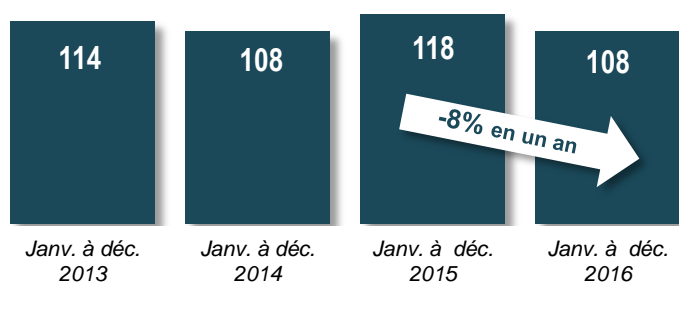
Viennent ensuite :  
le stage (7% des actions),  
l'alternance (4%), l'intérim (1%),  
l'accord d'entreprise (1%).

# L'alternance

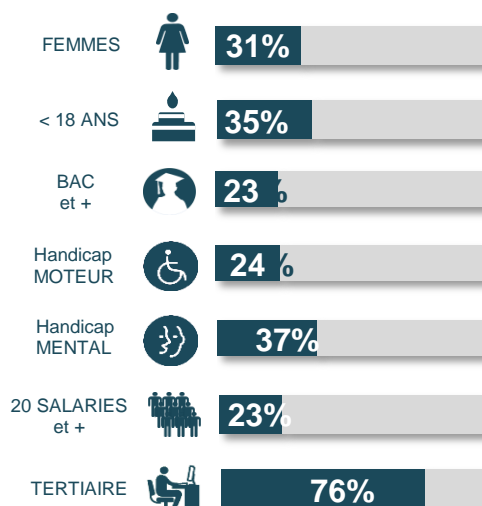
## L'alternance - Janvier - décembre 2016 (Source : Agefiph)

### L'APPRENTISSAGE

Evolution des entrées en contrat d'apprentissage BOE (aidés financièrement par l'Agefiph) dans la région

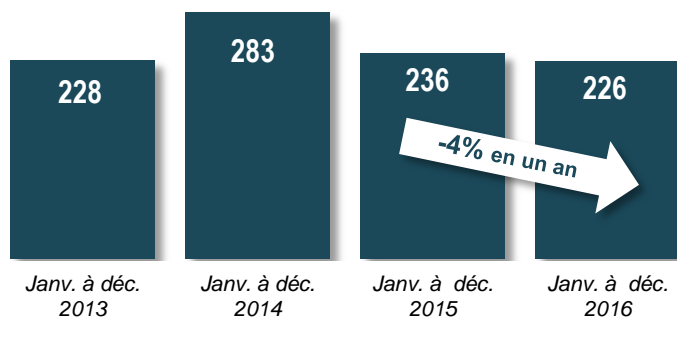


### Caractéristiques des contrats d'apprentissage BOE dans la région

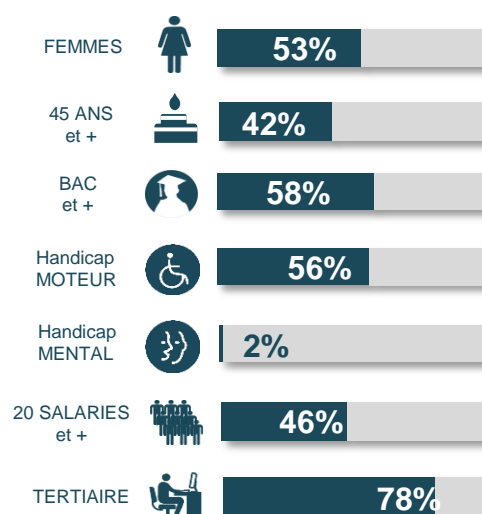


### LA PROFESSIONNALISATION

Evolution des entrées en contrat de professionnalisation BOE (aidés financièrement par l'Agefiph) dans la région



### Caractéristiques des contrats de professionnalisation BOE dans la région



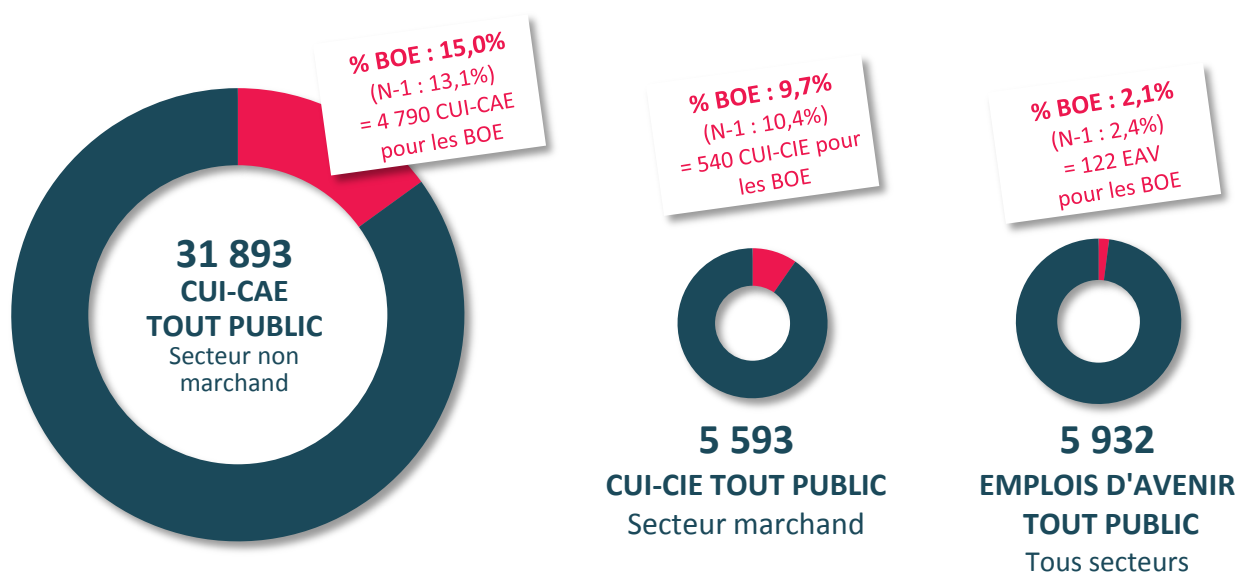
# L'insertion dans l'emploi

## Les contrats aidés - Janvier - décembre 2016 (Source : Dares)

Le contrat unique d'insertion (CUI) se décline en CUI-CIE dans le secteur marchand en en CUI-CAE dans le secteur non marchand.  
Les données portent sur les entrées initiales et les reconductions.  
Relativement aux emplois d'avenir (EAV), les données portent à la fois sur le secteur marchand et le secteur non marchand.

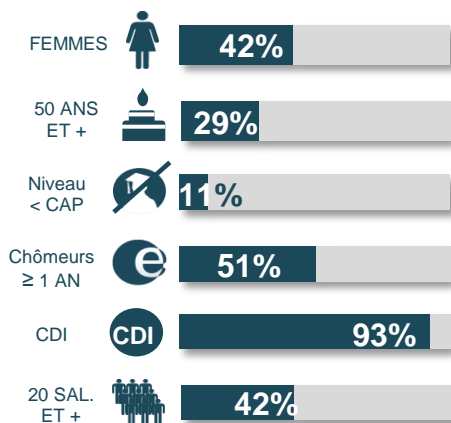
Guide de lecture : au niveau régional, on enregistre 540 CUI-CIE pour les BOE, soit 9,7% du total des CUI-CIE contre 10,4% un an auparavant.

### Région : entrées en CUI-CIE, CUI-CAE et emplois d'avenir et % de BOE dans l'ensemble



## L'aide à l'insertion professionnelle - Janv. - déc. 2016 (Source : Agefiph)

### Caractéristiques des bénéficiaires de l'AIP dans la région



### L'aide à l'insertion professionnelle : AIP

L'objectif de l'aide à l'insertion professionnelle est d'inciter les employeurs à embaucher en contrat durable (CDI ou CDD ≥ 12 mois) les personnes handicapées les plus éloignées de l'emploi (critère d'âge, de durée d'inactivité par rapport à l'emploi, de sortie du milieu adapté / protégé).

Attention ! l'AIP n'est pas cumulable avec les contrats aidés de l'Etat.

## 272 AIP dans la région

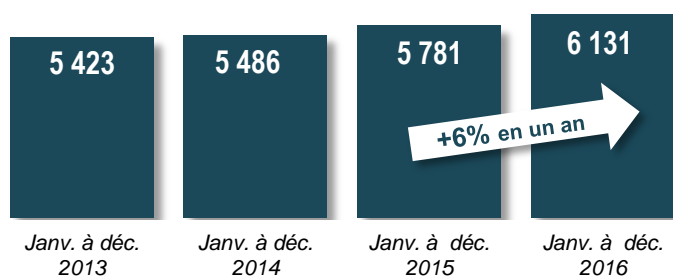
Janvier - décembre 2016



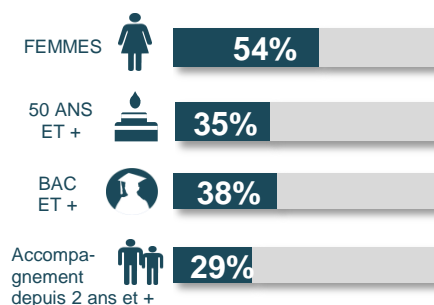
## Les placements Cap emploi - Janvier - décembre 2016 (Source : Agefiph)

### L'ENSEMBLE DES CONTRATS

#### Evolution des placements Cap emploi dans la région



#### Profil des personnes embauchées dans la région



#### Les Cap emploi

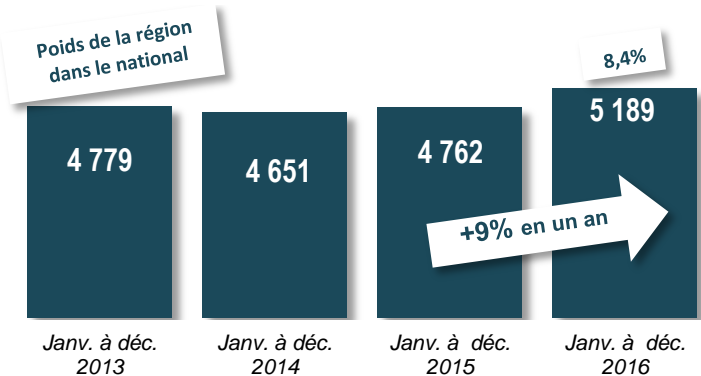
Les données présentées sont extraites des rapports d'activité consolidés à fin décembre 2016. La mission des Cap emploi est l'accompagnement et le placement durable des travailleurs handicapés sur le marché du travail. Présentes au niveau départemental, ces structures travaillent en lien avec les CDAPH, Pôle emploi et l'ensemble des acteurs concernés par l'emploi des personnes handicapées. Les Cap emploi sont financés par l'Agefiph, le FIPHFP et Pôle emploi au titre de la co-traitance.

**Les placements conventionnels :** On entend par placements conventionnels, les contrats de 3 mois et plus dont les contrats en alternance et les créations d'activité.

**Attention :** les placements conventionnels ne sont pas un sous-ensemble du total des contrats signés par Cap emploi car ils intègrent la création d'activité.

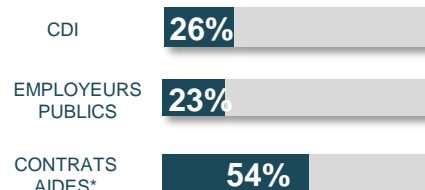
### LES PLACEMENTS CONVENTIONNELS

#### Evolution des placements conventionnels dans la région



#### Caractéristiques des placements conventionnels dans la région

##### 242 créations d'activité

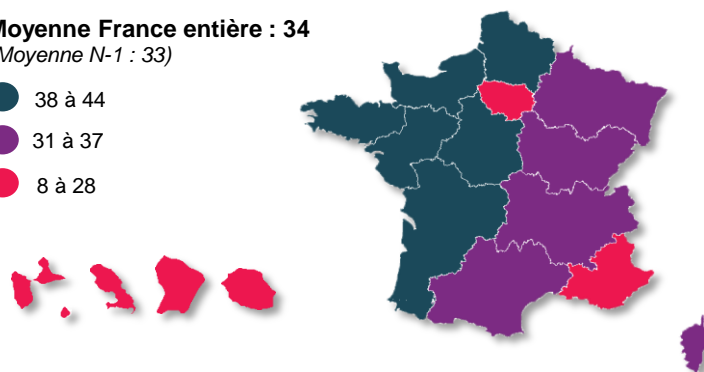


\* Part des contrats aidés (CUI, EAV, alternance et AIP) au sein des placements conventionnels.

#### Cartographie : Nombre de placements conventionnels pour 100 personnes accompagnées

Moyenne France entière : 34  
(Moyenne N-1 : 33)

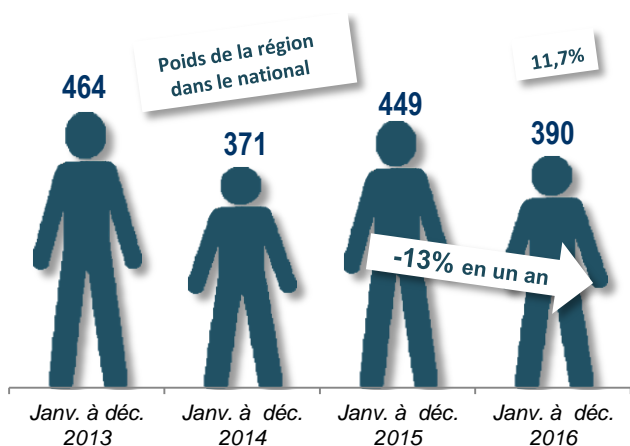
- 38 à 44
- 31 à 37
- 8 à 28



# L'insertion dans l'emploi

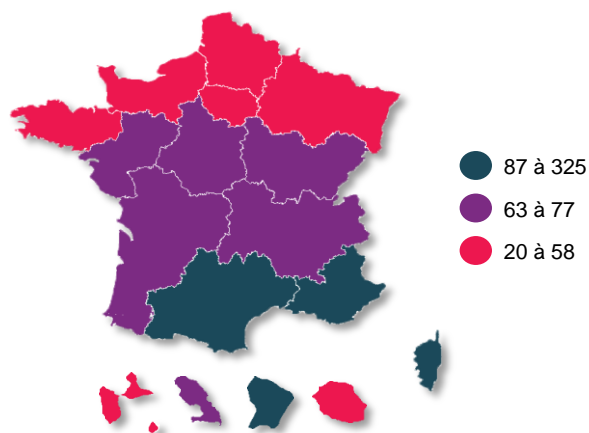
## La création d'activité - Janvier - décembre 2016 (Source : Agefiph)

### Evolution du nombre de créations d'activité aidées financièrement par l'Agefiph dans la région

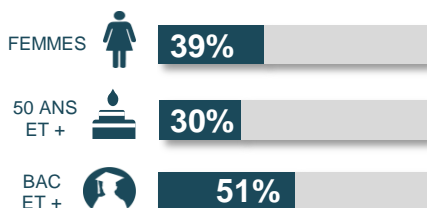


### Cartographie : Nombre de créations d'activité aidées financièrement par l'Agefiph pour 10 000 DEBOE\*\*

Moyenne France entière : 68 - (Moyenne régionale : 69)



### Caractéristiques des créateurs d'activité\* aidés financièrement par l'Agefiph dans la région



### Les créations d'activité TOUT PUBLIC\*\*\* dans la région (source : Insee)



\* Outre une subvention à la création, les créateurs peuvent bénéficier d'un accompagnement individualisé par des prestataires spécialisés.

\*\* DEBOE : Demandeurs d'emploi bénéficiaires de l'obligation d'emploi.

\*\*\* Les données concernant les créations d'activité tout public sont corrigées des variations saisonnières.

## Les maintiens Sameth - Janvier - décembre 2016 (Source : Agefiph)

### Les Sameth

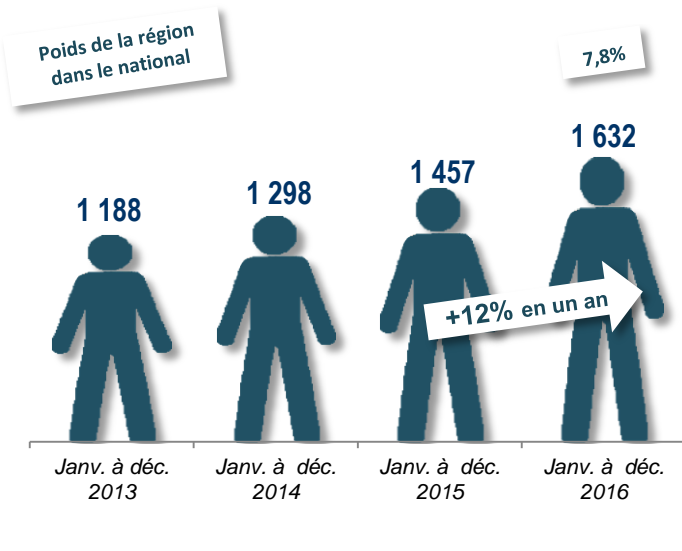
Les Sameth (Services d'appui au maintien dans l'emploi des travailleurs handicapés) ont pour mission d'aider les employeurs et les salariés à trouver une solution sur-mesure de maintien quand apparaît une inadéquation entre l'état de santé du salarié et son poste de travail.

Les Sameth, présents dans tous les départements, interviennent en partenariat avec les acteurs des champs médical, social et de l'emploi tels que les services de santé au travail, la Carsat, la mutualité sociale agricole, les organismes de bilan ou de formation.

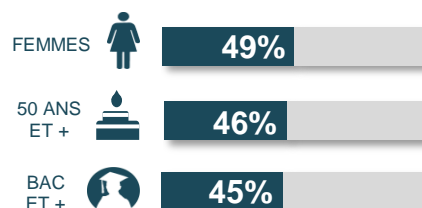
Les conseillers Sameth apportent aides et conseils à toutes les étapes de la démarche, en fonction des besoins rencontrés :

- **Service ingénierie** : intervention dans l'entreprise pour la recherche et la mise en oeuvre d'une solution de maintien,
- **Service facilitation** : contribution à la mobilisation de moyens identifiés comme nécessaires au maintien après en avoir préalablement examiné leur pertinence.

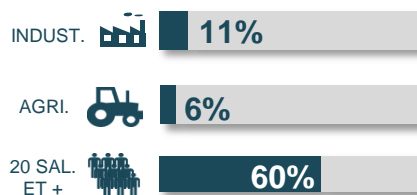
### Evolution du nombre de maintiens Sameth dans la région



### Caractéristiques des maintiens Sameth dans la région

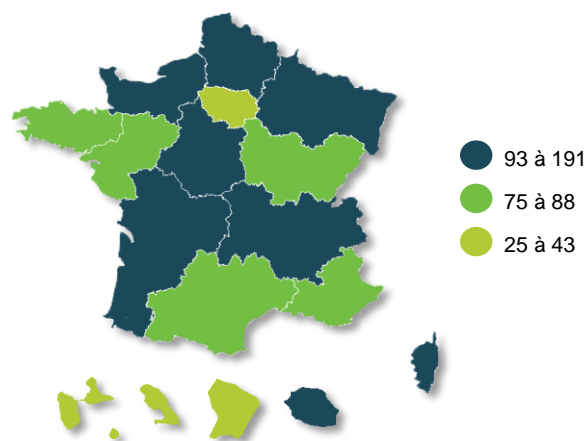


### TAUX DE MAINTIEN DANS L'EMPLOI\*\*



### Cartographie : Nombre de maintiens Sameth pour 100 000 actifs en emploi\*\*\*

Moyenne France entière : 77 - (Moyenne régionale: 80)



\* Sur l'ensemble des maintiens du secteur privé.

\*\* Il s'agit du taux de maintien global. (facilitation + ingénierie).

Le taux de maintien est la part des maintiens réussis sur l'ensemble des parcours clos sur la période de référence hors causes exogènes (déménagements, décès, ...).

\*\*\* actifs en emploi : source Insee au 31/12/2015.



# Annexes données locales



- ▶ Les demandeurs d'emploi
- ▶ L'alternance
- ▶ L'insertion dans l'emploi
- ▶ Le maintien dans l'emploi

# Les demandeurs d'emploi

## Effectifs des demandeurs d'emploi à fin décembre 2016

	DEBOE	Evol. N/N-1	DETP	Evol. N/N-1	Bénéficiaires de l'AAH*	% DEBOE
<b>NATIONAL</b>	<b>490 360</b>	<b>+0,8%</b>	<b>5 846 527</b>	<b>-0,1%</b>	<b>111 321</b>	<b>23%</b>
<b>REGION</b>	<b>39 355</b>	<b>+0,8%</b>	<b>492 907</b>	<b>+1,8%</b>	<b>7 018</b>	<b>18%</b>
04-Alpes-de-Haute-Provence	1 573	-1,1%	16 231	+2,9%	288	18%
05-Hautes-Alpes	1 214	+2,8%	12 728	+2,3%	226	19%
06-Alpes-Maritimes	8 744	-1,3%	104 780	+2,2%	1 939	22%
13-Bouches-du-Rhône	15 282	+2,0%	200 788	+2,3%	2 368	15%
83-Var	7 577	+1,0%	96 731	+0,7%	1 254	17%
84-Vaucluse	4 965	+0,6%	61 649	+0,9%	943	19%

\* Lecture : au niveau national, 111 321 DEBOE sont bénéficiaires de l'AAH (avec ou sans autre titre de reconnaissance), soit 23% de l'ensemble des DEBOE

## Ancienneté moyenne d'inscription au chômage en jours à fin décembre 2016

	DEBOE	Evol. N/N-1 en jours	DETP	Evol. N/N-1 en jours	Ecart BOE / TP en jours*
<b>NATIONAL</b>	<b>801</b>	<b>+13</b>	<b>586</b>	<b>+9</b>	<b>+215</b>
<b>REGION</b>	<b>723</b>	<b>+18</b>	<b>522</b>	<b>+6</b>	<b>+201</b>
04-Alpes-de-Haute-Provence	768	+9	538	+2	+230
05-Hautes-Alpes	635	+1	499	+24	+136
06-Alpes-Maritimes	710	+25	484	+14	+226
13-Bouches-du-Rhône	755	+5	552	-4	+203
83-Var	673	21	483	+12	+190
84-Vaucluse	734	47	553	+16	+181

\* Lecture : au niveau national, les DEBOE ont une ancienneté moyenne au chômage de 801 jours, soit 215 jours de plus que pour le tout public.

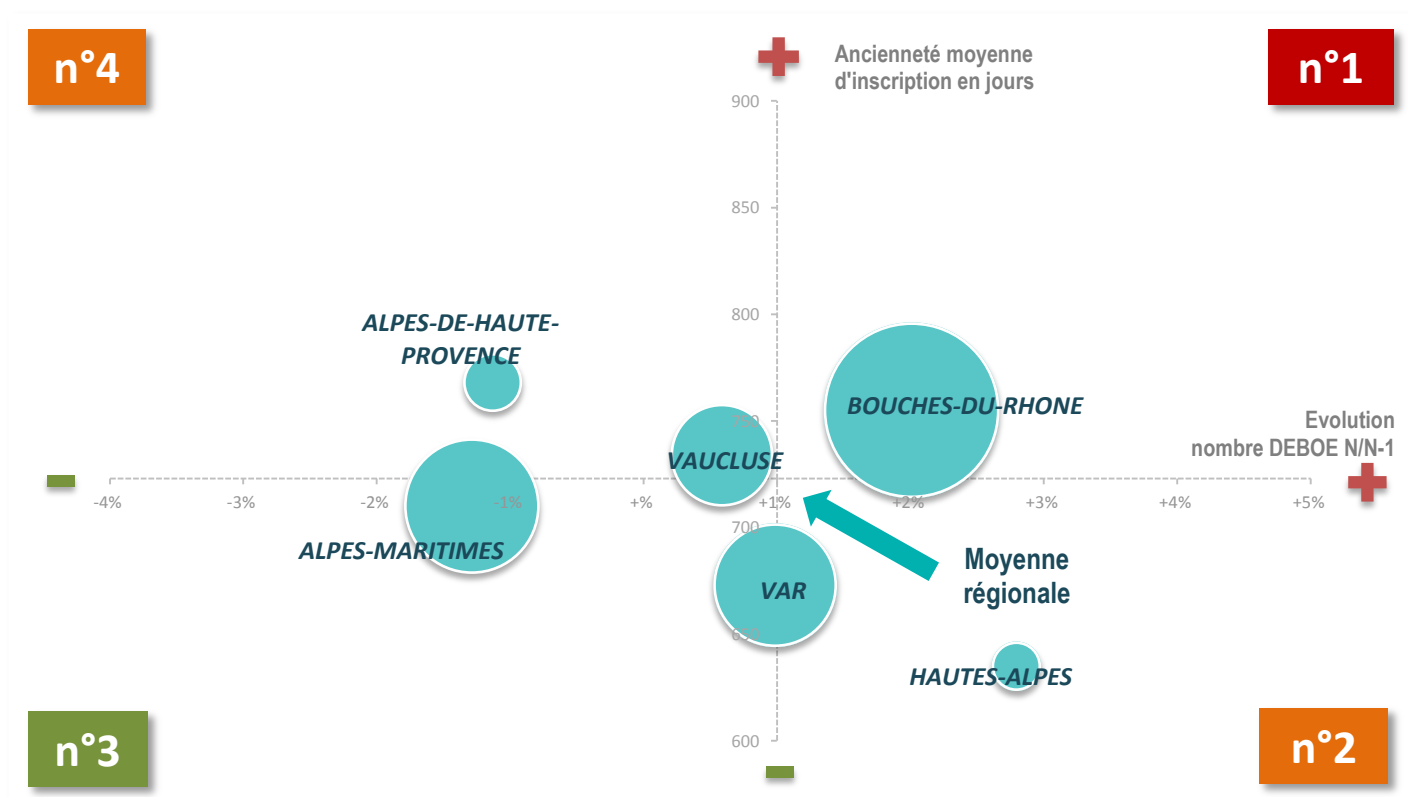
## Les 3 domaines professionnels les plus recherchés au niveau régional par les DEBOE à fin décembre 2016

	1. Services à la personne		2. Support à l'entreprise		3. Commerce, vente	
	Nb DEBOE	% DEBOE*	Nb DEBOE	% DEBOE	Nb DEBOE	% DEBOE
<b>NATIONAL</b>	<b>120 161</b>	<b>25%</b>	<b>72 192</b>	<b>15%</b>	<b>54 785</b>	<b>11%</b>
<b>REGION</b>	<b>9 369</b>	<b>24%</b>	<b>6 654</b>	<b>17%</b>	<b>4 748</b>	<b>12%</b>
04-Alpes-de-Haute-Provence	342	22%	262	17%	167	11%
05-Hautes-Alpes	263	22%	258	21%	140	12%
06-Alpes-Maritimes	2 153	25%	1 468	17%	1 072	12%
13-Bouches-du-Rhône	3 811	25%	2 556	17%	1 749	11%
83-Var	1 683	22%	1 368	18%	1 046	14%
84-Vaucluse	1 117	22%	742	15%	574	12%

\* Lecture : au niveau national, 25 % des DEBOE soit 120 161 personnes, recherchent un emploi dans le domaine des services à la personne et à la collectivité.

# Les demandeurs d'emploi

Evolution du nombre de DEBOE (Cat. A,B,C) et ancienneté moyenne d'inscription au chômage à fin décembre 2016



## Guide de lecture du graphique

Ce graphique à bulles permet d'analyser le positionnement du département par rapport à la moyenne régionale selon deux axes d'analyse : l'évolution du nombre de DEBOE entre la période n et n-1, et l'ancienneté moyenne d'inscription au chômage.

S'ajoute un troisième indicateur, la surface de la bulle qui est proportionnelle au nombre de DEBOE à la période étudiée.

**Zone n°1\*** : Le ou les départements présentent une évolution du nombre de DEBOE plus élevée que la moyenne régionale et une ancienneté moyenne d'inscription au chômage plus élevée que la moyenne régionale.

**Zone n°2\*** : Le ou les départements présentent une évolution du nombre de DEBOE plus élevée que la moyenne régionale et une ancienneté moyenne d'inscription au chômage moins élevée que la moyenne régionale.

**Zone n°3\*** : Le ou les départements présentent une évolution du nombre de DEBOE moins élevée que la moyenne régionale et une ancienneté moyenne d'inscription au chômage moins élevée que la moyenne régionale.

**Zone n°4\*** : Le ou les départements présentent une évolution du nombre de DEBOE moins élevée que la moyenne régionale et une ancienneté moyenne d'inscription au chômage plus élevée que la moyenne régionale.

# L'alternance

Les entrées en contrat en alternance par département de janvier à décembre 2016

	APPRENTISSAGE aidé par l'Agefiph	PROFESSIONNALISATION aidée par l'Agefiph
<b>NATIONAL</b>	<b>2 407</b>	<b>3 045</b>
<b>REGION</b>	<b>108</b>	<b>226</b>
04-Alpes-de-Haute-Provence	7	19
05-Hautes-Alpes	3	18
06-Alpes-Maritimes	24	42
13-Bouches-du-Rhône	28	68
83-Var	32	48
84-Vaucluse	14	31

# L'insertion dans l'emploi : L'AIP

Nombre d'AIP par département de janvier à décembre 2016

	Nombre d'AIP
<b>NATIONAL</b>	<b>2 819</b>
<b>REGION</b>	<b>272</b>
04-Alpes-de-Haute-Provence	11
05-Hautes-Alpes	2
06-Alpes-Maritimes	72
13-Bouches-du-Rhône	75
83-Var	73
84-Vaucluse	39

# L'insertion dans l'emploi : Les placements Cap emploi

## Les placements par structure Cap emploi de janvier à décembre 2016

<u>ENSEMBLE DES CONTRATS</u>	Nombre de contrats	Evol. N/N-1	% femmes	% 50 ans et +	% Bac et +	% de personnes accompagnées depuis 2 ans et +
<b>NATIONAL</b>	<b>81 328</b>	<b>+3%</b>	<b>50%</b>	<b>34%</b>	<b>36%</b>	<b>33%</b>
<b>REGION</b>	<b>6 131</b>	<b>+6%</b>	<b>54%</b>	<b>35%</b>	<b>38%</b>	<b>29%</b>
CE04 Alpes-de-Haute-Provence	255	+18%	56%	34%	43%	38%
CE05 Hautes-Alpes	331	+7%	50%	36%	44%	28%
CE06 Alpes-Maritimes	1 221	-1%	49%	35%	37%	19%
CE13 Bouches-du-Rhône	2 174	+13%	55%	37%	39%	38%
CE83 Var	1 491	+8%	56%	32%	38%	20%
CE84 Vaucluse	659	-8%	55%	35%	33%	31%

<u>PLACEMENTS CONVENTIONNELS</u>	Nb de placements conventionnels*	Evol. N/N-1	Créations d'activité	% CDI	% employeurs publics	% contrats aidés**
<b>NATIONAL</b>	<b>61 884</b>	<b>+4%</b>	<b>1 664</b>	<b>24%</b>	<b>25%</b>	<b>49%</b>
<b>REGION</b>	<b>5 189</b>	<b>+9%</b>	<b>242</b>	<b>26%</b>	<b>23%</b>	<b>54%</b>
CE04 Alpes-de-Haute-Provence	272	+13%	20	20%	29%	73%
CE05 Hautes-Alpes	292	+19%	7	17%	35%	65%
CE06 Alpes-Maritimes	1 132	+6%	77	31%	16%	39%
CE13 Bouches-du-Rhône	2 077	+13%	67	23%	24%	58%
CE83 Var	892	+5%	41	30%	24%	54%
CE84 Vaucluse	524	=	30	27%	24%	54%

\* Contrats de 3 mois et plus dont contrats en alternance, créations d'activité

\*\* Part des contrats aidés (CUI, EAV, Alternance et AIP) au sein des placements conventionnels

# L'insertion dans l'emploi : La création d'activité

## Les créations d'activité par département de janvier à décembre 2016

	Nb. créations BOE*	Evol. N/N-1	Nb créations pour 10 000 DEBOE**	% femmes	% 50 ans et +	% Bac et +
<b>NATIONAL</b>	<b>3 322</b>	<b>-2%</b>	<b>68</b>	<b>32%</b>	<b>29%</b>	<b>50%</b>
<b>REGION</b>	<b>390</b>	<b>-13%</b>	<b>99</b>	<b>39%</b>	<b>30%</b>	<b>51%</b>
04-Alpes-de-Haute-Provence	27	-16%	172	41%	37%	52%
05-Hautes-Alpes	14	-30%	115	36%	21%	29%
06-Alpes-Maritimes	84	-7%	96	37%	26%	49%
13-Bouches-du-Rhône	106	-30%	69	42%	29%	55%
83-Var	118	+24%	156	35%	36%	49%
84-Vaucluse	41	-32%	83	51%	22%	51%

\* Nombre de créations aidées financièrement par l'Agefiph - BOE = Bénéficiaires de l'obligation d'emploi

\*\* **ATTENTION** : Ce ratio ne peut être comparé qu'avec N-1.



# Le maintien dans l'emploi

## Les maintiens dans l'emploi par structure Sameth de janvier à décembre 2016

	Nb. maintiens	Evol. N/N-1	% des maintiens dans la Fonction Publique	Taux de maintien**	Nb maintiens pour 100 000 actifs en emploi*
<b>NATIONAL</b>	<b>21 047</b>	<b>+6%</b>	<b>14%</b>	<b>94%</b>	<b>77</b>
<b>REGION</b>	<b>1 632</b>	<b>+12%</b>	<b>13%</b>	<b>93%</b>	<b>80</b>
S04 Alpes-de-Haute-Provence	70	=	16%	89%	120
S05 Hautes-Alpes	75	=	4%	96%	126
S06 Alpes-Maritimes	356	+24%	15%	95%	78
S13 Bouches-du-Rhône	667	+15%	9%	90%	77
S83 Var	232	+10%	17%	97%	62
S84 Vaucluse	232	-1%	18%	95%	104

\* Source Insee pour les actifs en emploi au 31 décembre 2015.

**ATTENTION** : Ce ratio ne peut être comparé qu'avec N-1.

\*\* Il s'agit du taux de maintien global (facilitation + ingénierie). Le taux de maintien est la part des maintiens réussis sur l'ensemble des parcours clos sur la période de référence hors causes exogènes (déménagements, décès, ...).

	% femmes	% 50 ans et +	% Bac et +	% 20 salariés* et +	% industrie*	% agriculture*
<b>NATIONAL</b>	<b>50%</b>	<b>45%</b>	<b>44%</b>	<b>69%</b>	<b>23%</b>	<b>8%</b>
<b>REGION</b>	<b>49%</b>	<b>46%</b>	<b>45%</b>	<b>60%</b>	<b>11%</b>	<b>6%</b>
S04 Alpes-de-Haute-Provence	57%	47%	47%	41%	7%	14%
S05 Hautes-Alpes	36%	59%	48%	29%	1%	28%
S06 Alpes-Maritimes	50%	49%	34%	56%	8%	6%
S13 Bouches-du-Rhône	45%	43%	52%	71%	14%	2%
S83 Var	60%	47%	42%	58%	9%	7%
S84 Vaucluse	51%	44%	44%	55%	16%	5%

\* Sur l'ensemble des maintiens du secteur privé.



*Publication : mars 2017*



*Réalisation : Agefiph*

*Caroline Le Goareguer & Arnaud Lenoir*