



## *Document de restitution 2014 des données d'activité et de fonctionnement validées des départements*

### *Mise en perspective des données départementales avec le niveau national*

La CNSA s'est engagée dans le cadre de la convention d'appui à la qualité de service 2006-2008 que chaque président de Conseil général a signée avec le Directeur de la CNSA à restituer à chaque département les données d'activité et de fonctionnement de la MDPH mises en perspectives avec la synthèse nationale. Cette clause est reprise dans les conventions 2012-2015.

En 2015, pour la neuvième année d'application de la convention, 96 départements ont retourné leurs données à la CNSA : 91 départements métropolitains (sur 96), 4 départements d'Outre-Mer (sur 5) et Saint-Pierre-et-Miquelon.

Les graphiques présentés ci-après dans la restitution sont construits sur un échantillon inférieur à 96 lorsque certaines réponses n'ont pas pu être analysées (problème de qualité, absence de donnée). Il arrive que certains départements soient repérés avec un astérisque (\*), soit parce que le processus de validation n'a pas abouti, soit parce que les caractéristiques du département n'autorisent pas une comparaison stricte mais approximative.

La restitution présentée ici permet de tracer un bilan de la neuvième année d'existence des maisons départementales des personnes handicapées en termes d'activité et d'organisation.

#### **Les échanges de données**

*Le processus des échanges de données s'est échelonné, cette année, du 7 avril au 26 juin. De nombreux échanges ont eu lieu entre la CNSA et chaque MDPH pour s'assurer de la qualité des données et en conséquence produire une analyse interdépartementale et nationale fiables. Ce travail, lourd et collectif, sert deux objectifs :*

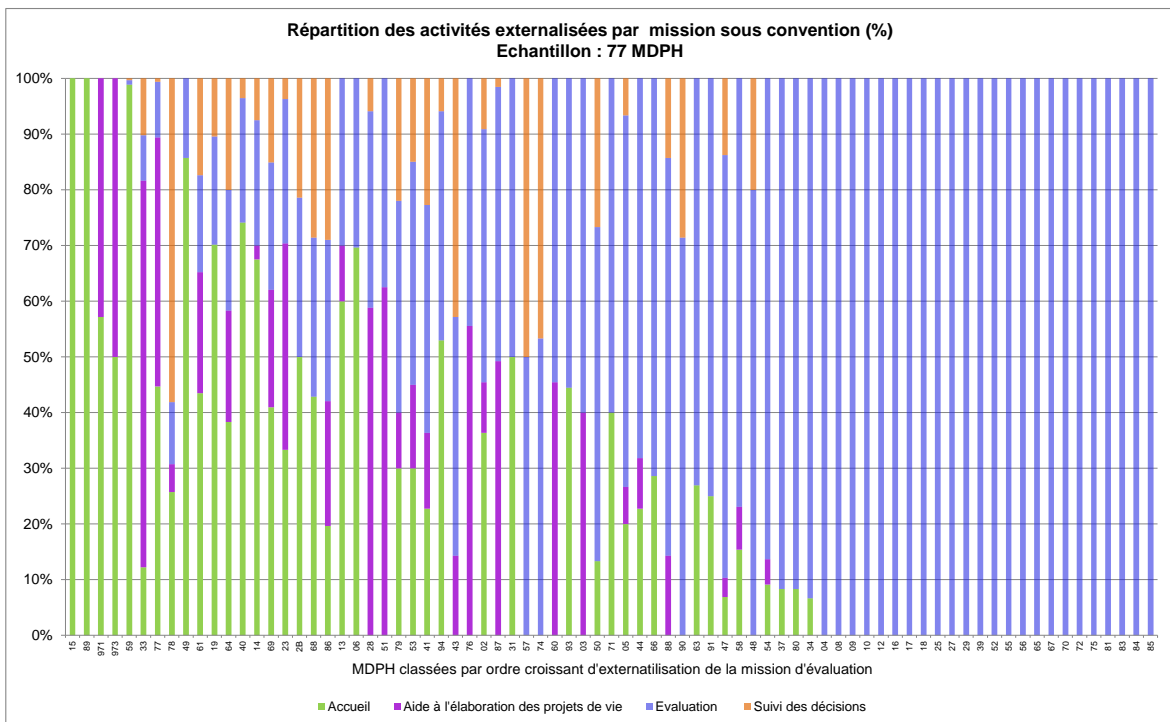
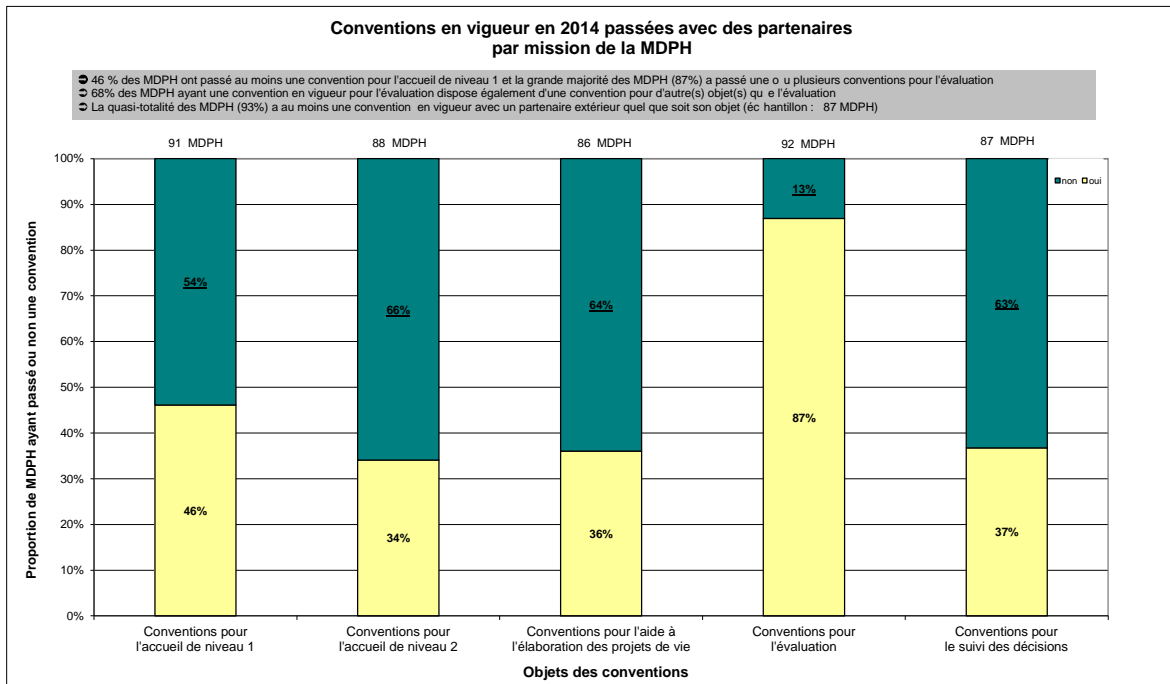
- *permettre aux MDPH de se situer les unes par rapport aux autres ;*
- *proposer des statistiques nationales (moyennes, taux, écarts-types, par exemple).*

*Les indicateurs qui font l'objet de ces échanges peuvent être rangés en trois groupes :*

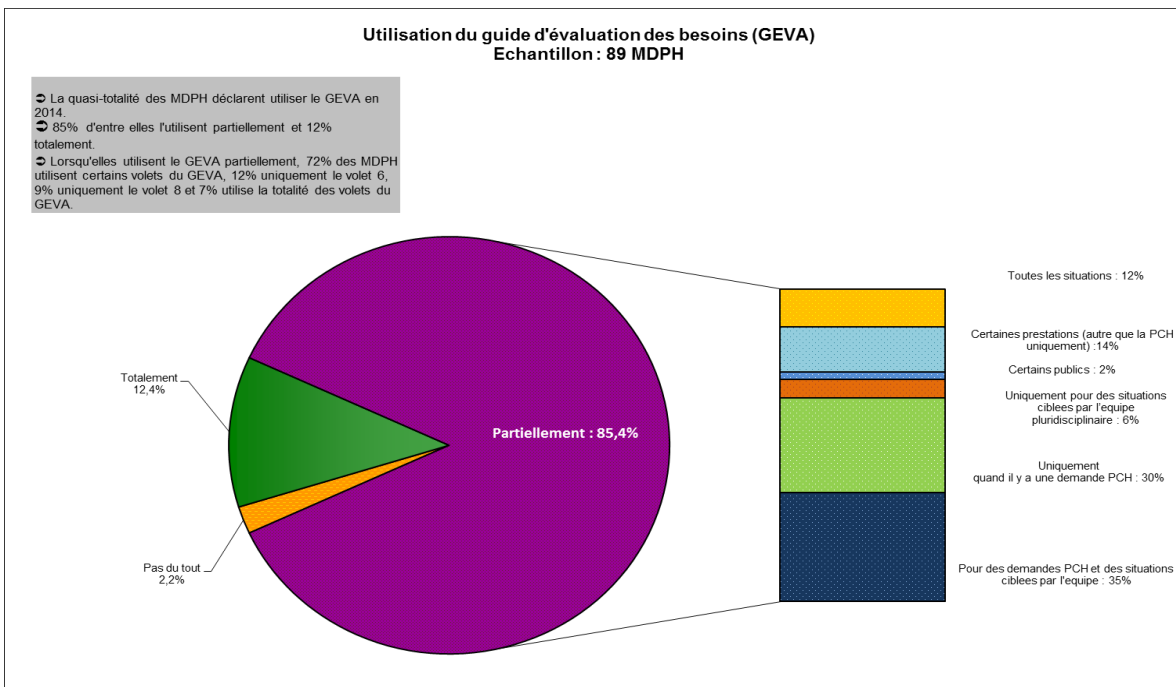
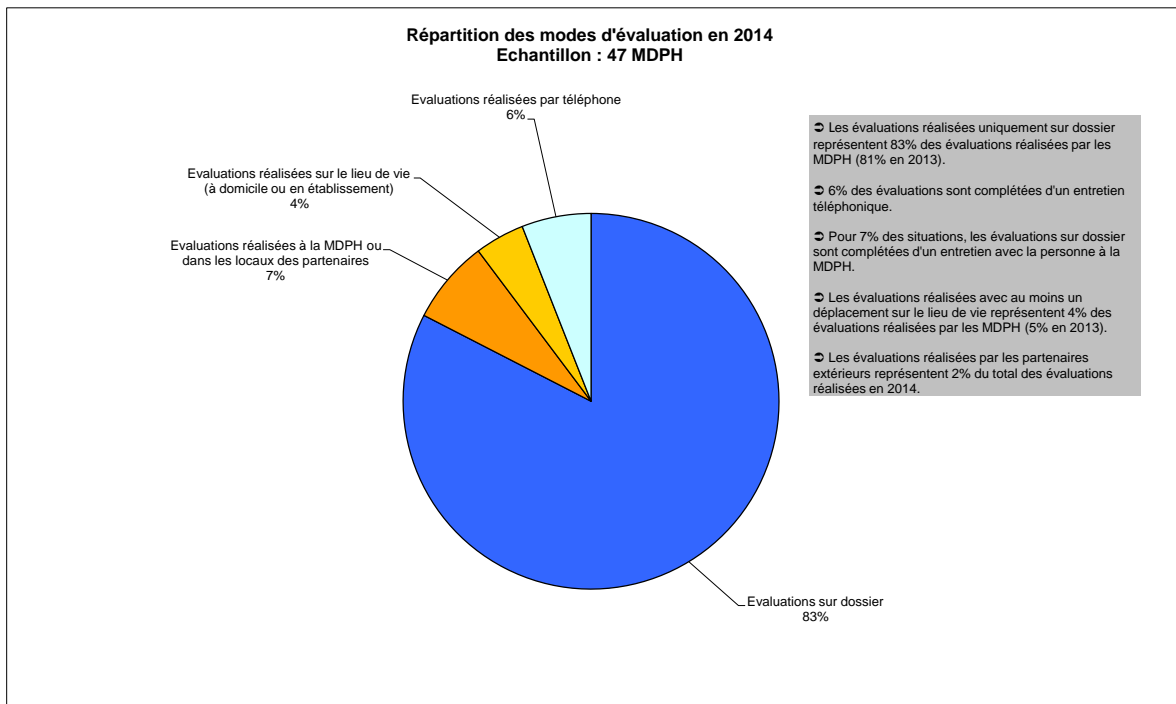
- *Les données de contexte concernent notamment les informations en termes de démographie, de minima sociaux, d'équipement sanitaire et social, propres à chaque département ; elles sont issues de la statistique publique nationale ;*
- *Les données d'activité concernent l'activité de la MDPH en termes de demandes de prestations et de décisions, pour les enfants et les adultes ; elles s'attachent aussi à l'activité de l'accueil et de l'évaluation ainsi qu'aux modes de contestation ;*
- *Les données de fonctionnement couvrent des questions organisationnelles locales telles que les conventions de partenariat ou l'organisation de la CDAPH.*

*Ces données font l'objet d'une synthèse nationale présentée chaque année au Conseil de la CNSA. Une restitution personnalisée est également envoyée à chaque département.*

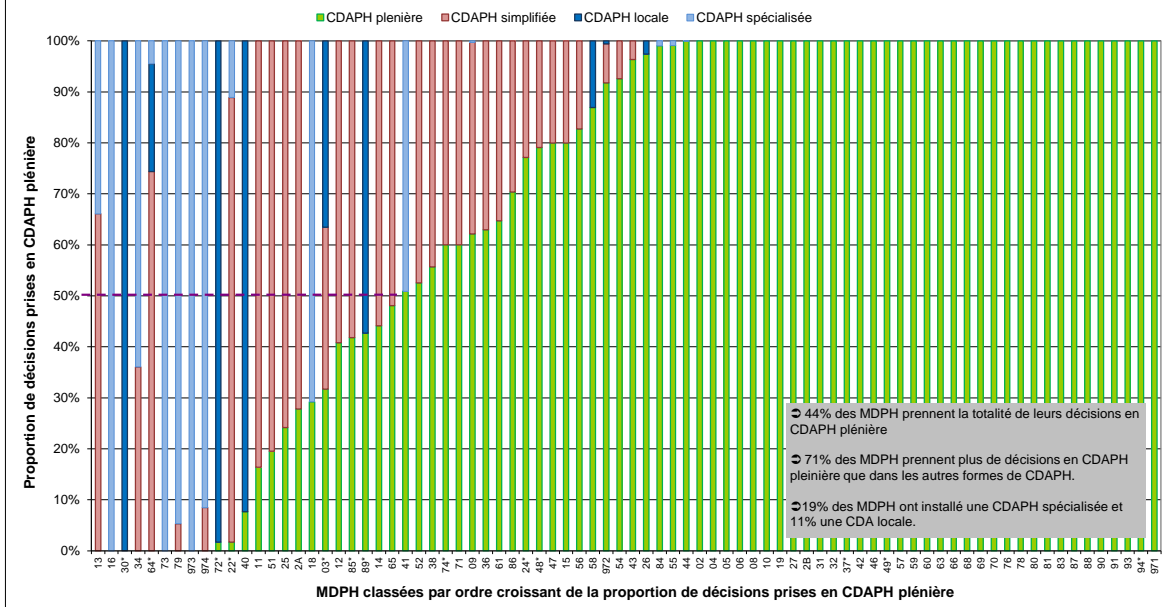
## I - PARTENARIATS



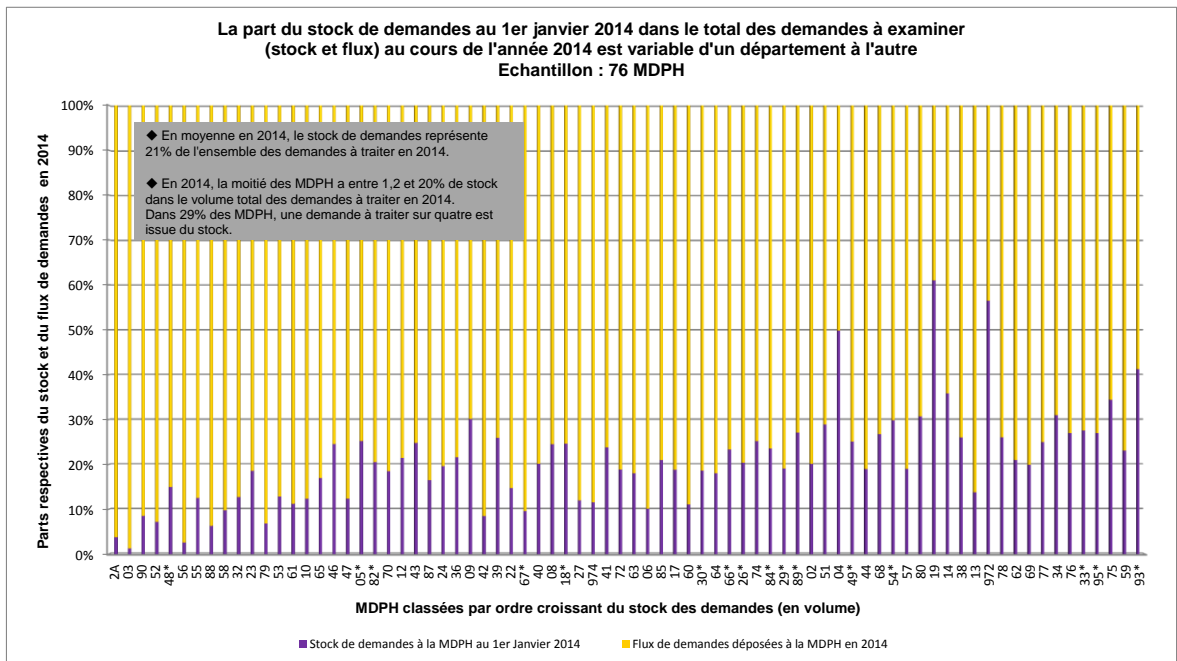
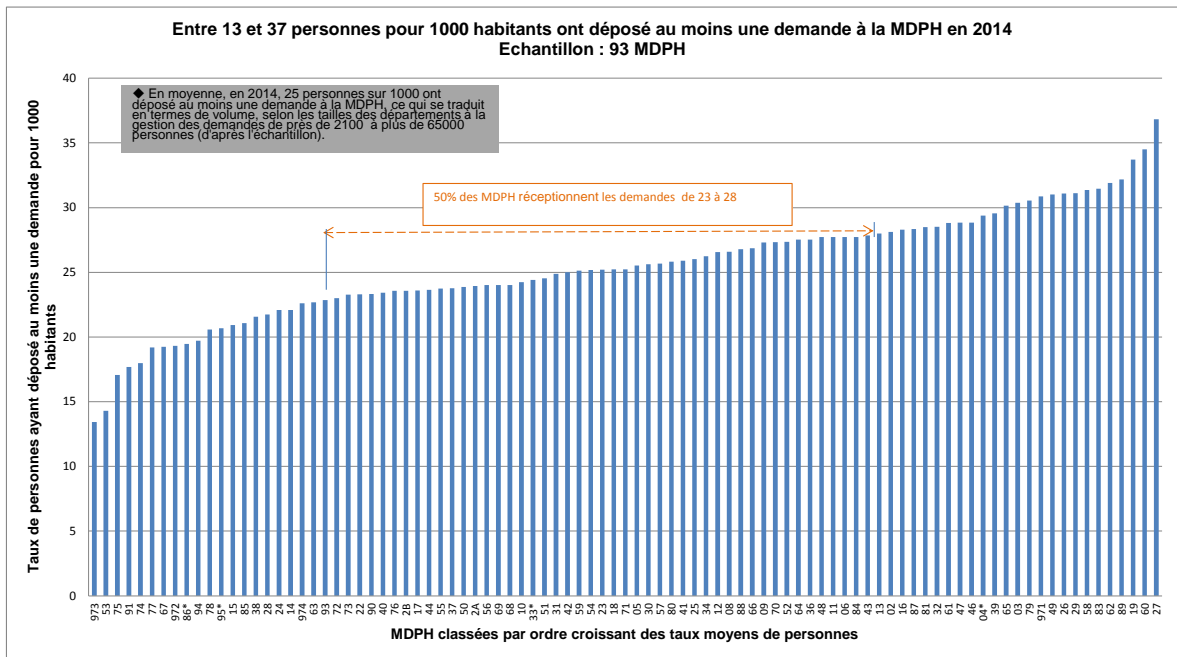
## II - EVALUATION ET ORGANISATION

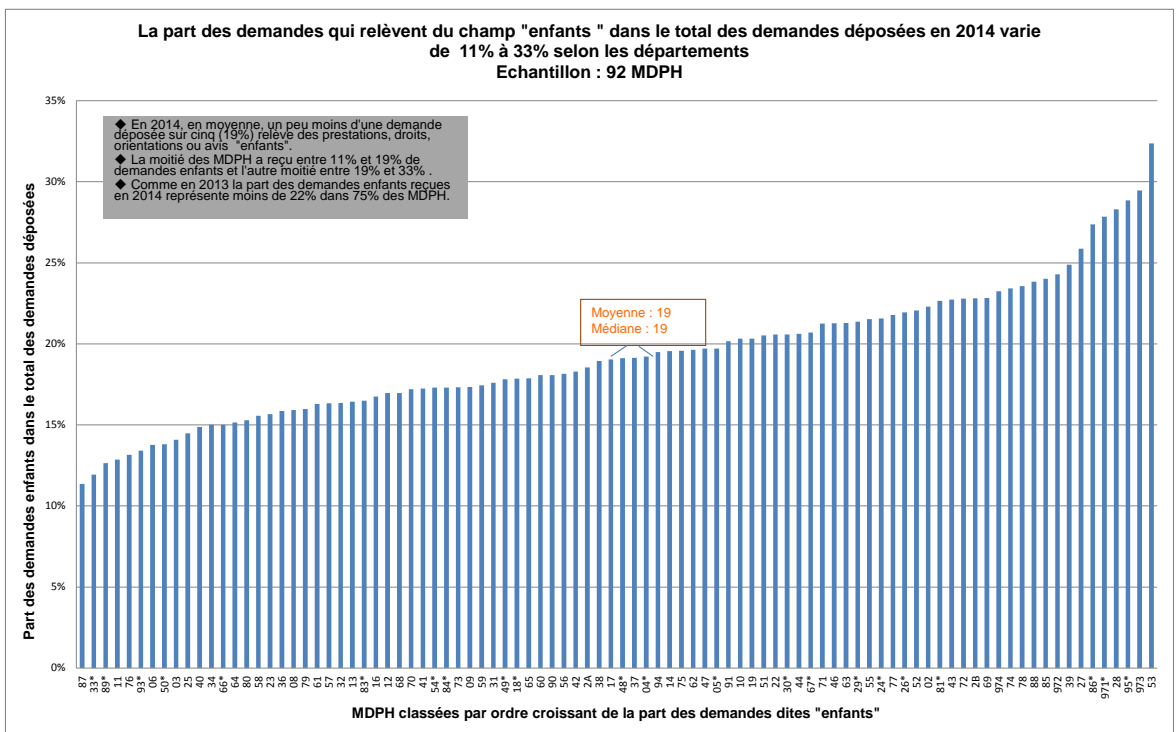
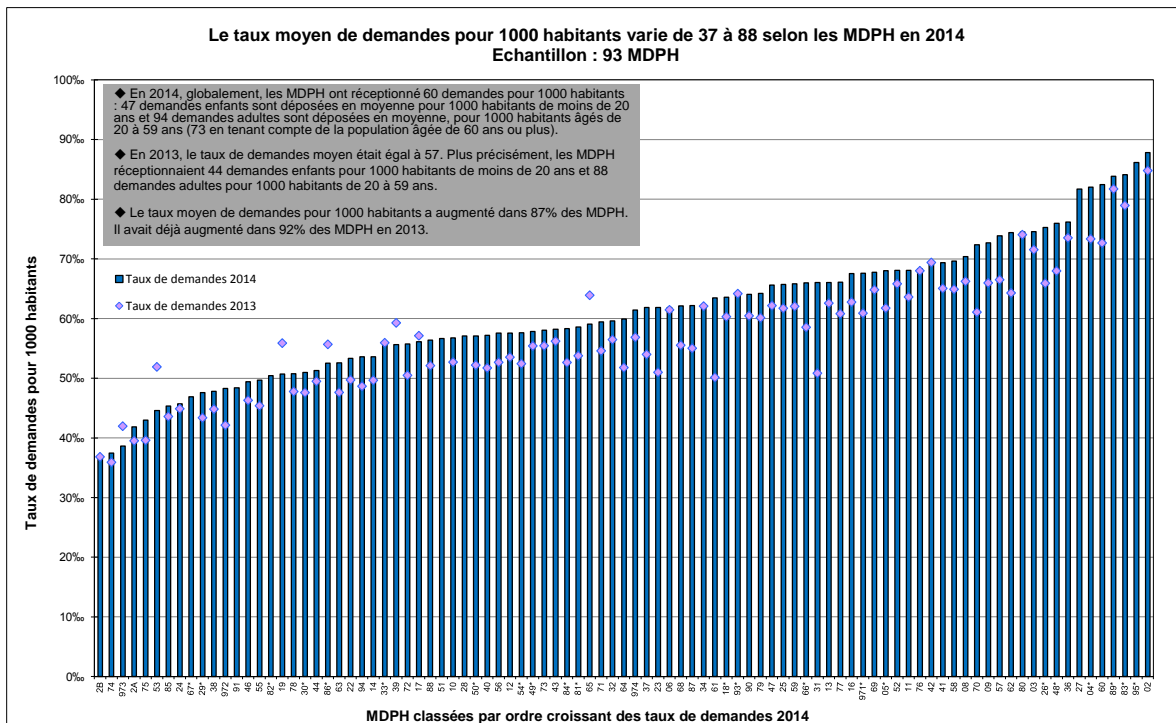


**Part des décisions prises selon la nature de la CDAPH en 2014**  
**Echantillon : 80 MDPH**



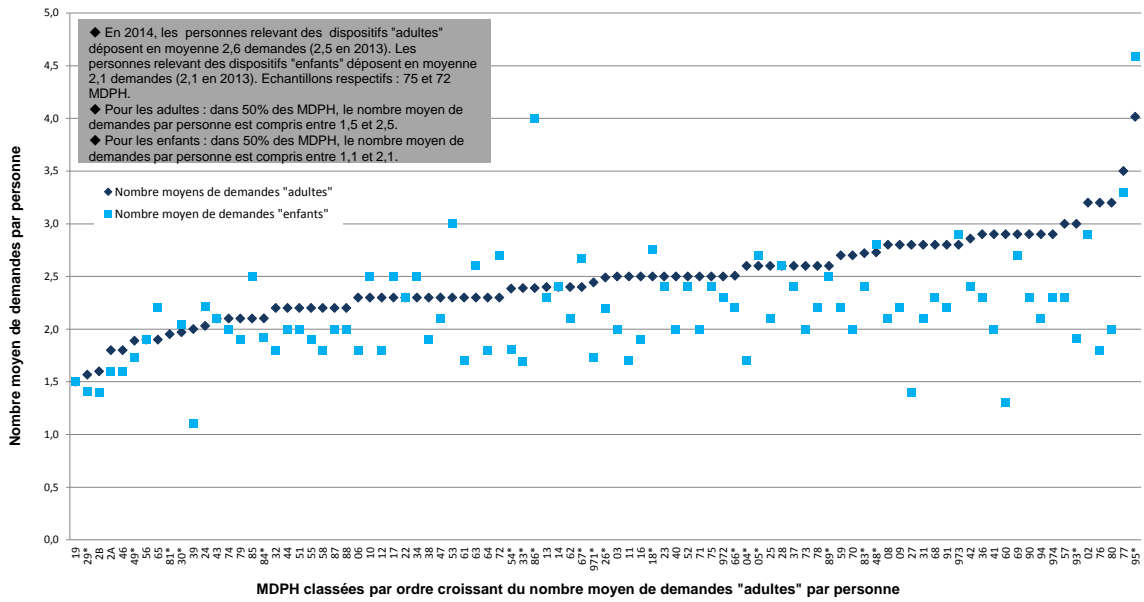
### III- ACTIVITE DES MDPH EN 2014



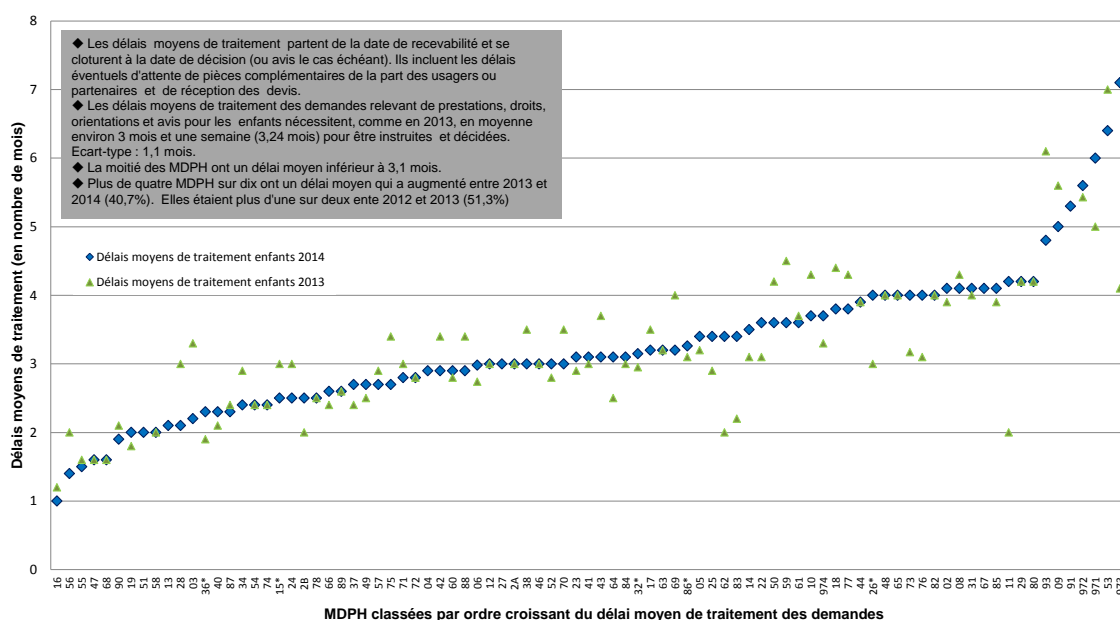


**Le nombre moyen de demandes déposées par personne en 2014 varie de 1,5 à 4,2 demandes selon les départements**

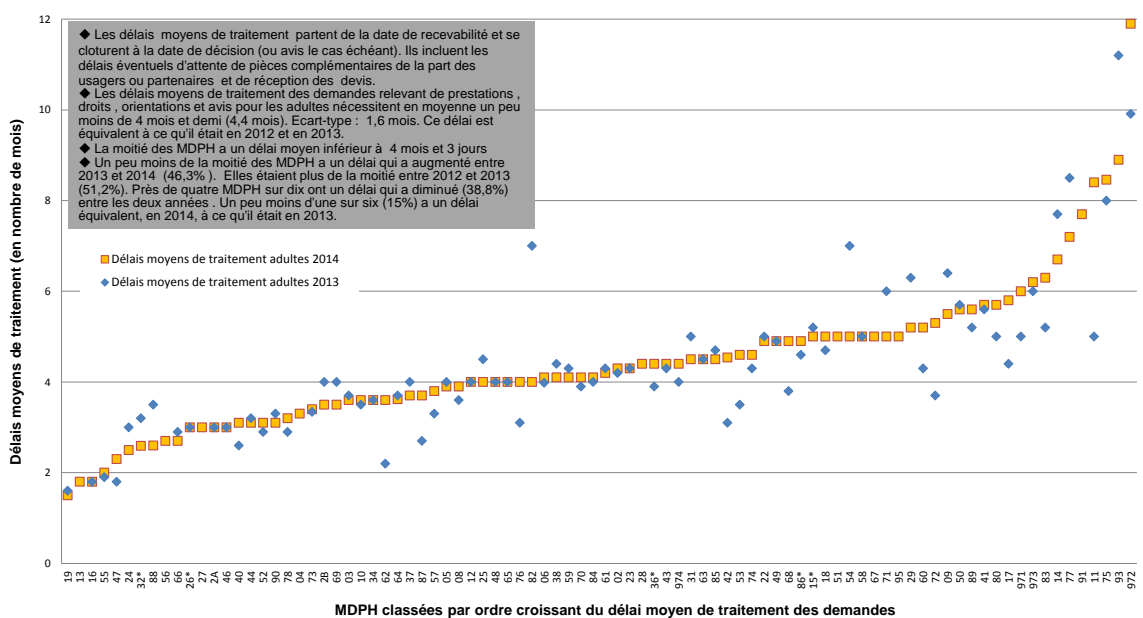
**Echantillons : 91 (pour les adultes) et 90 (pour les enfants) MDPH**



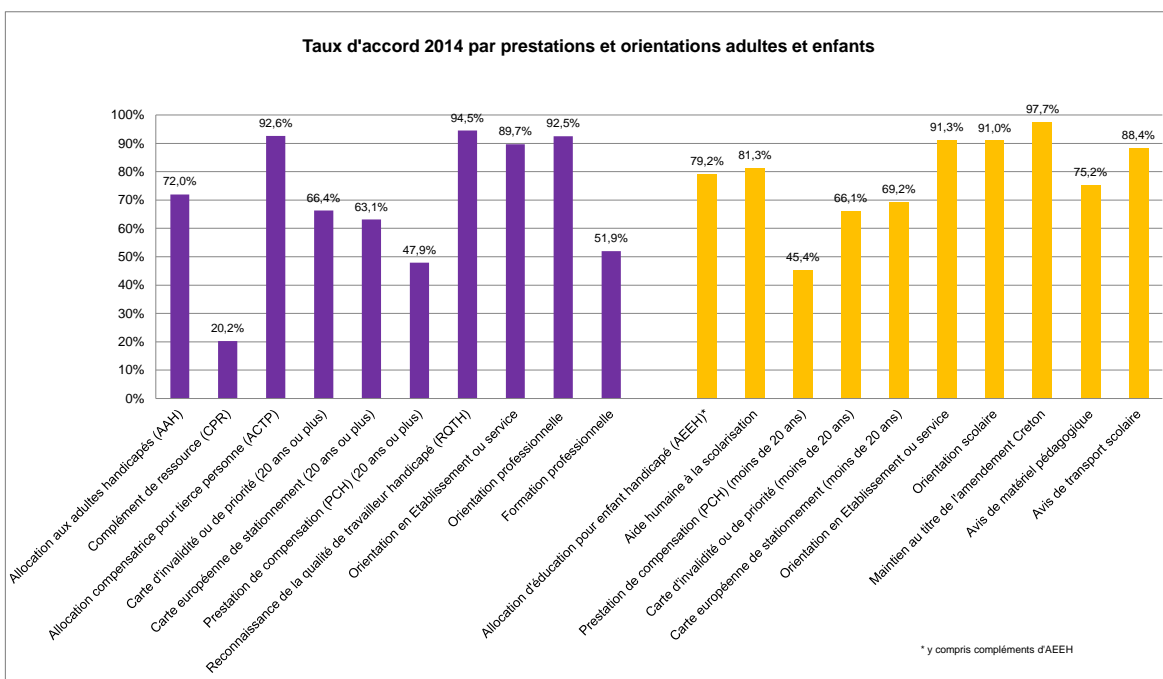
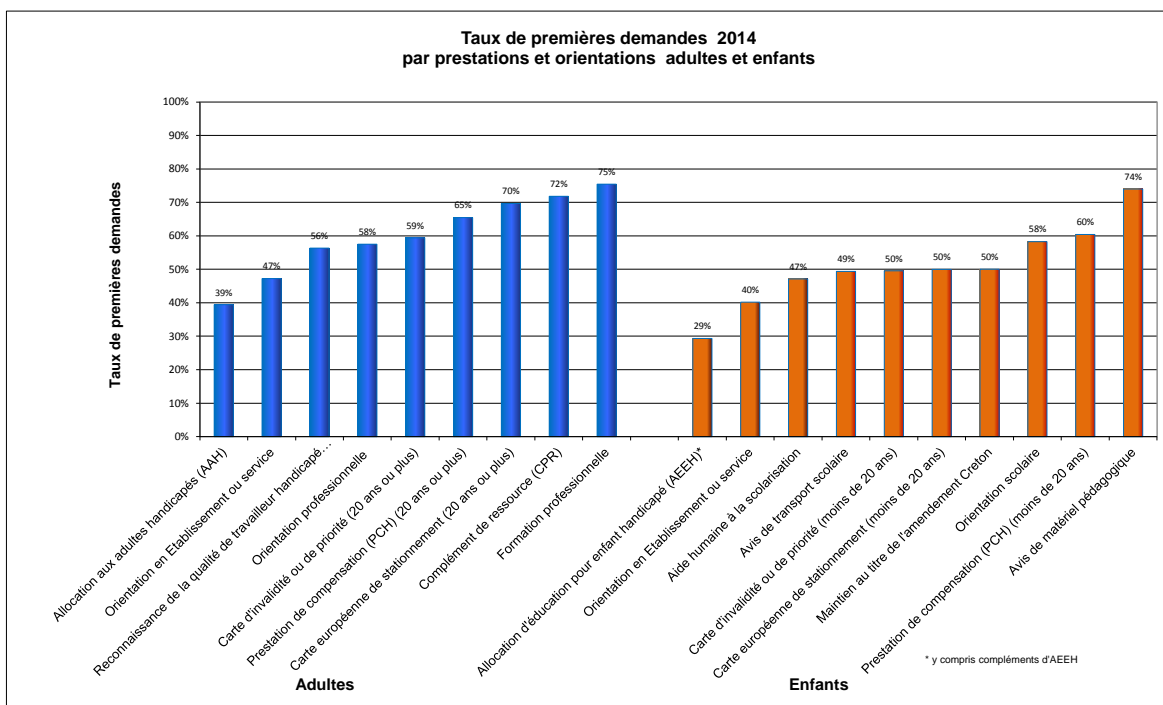
### Le délai moyen de traitement des demandes "enfants" en 2014 Echantillon : 87 MDPH

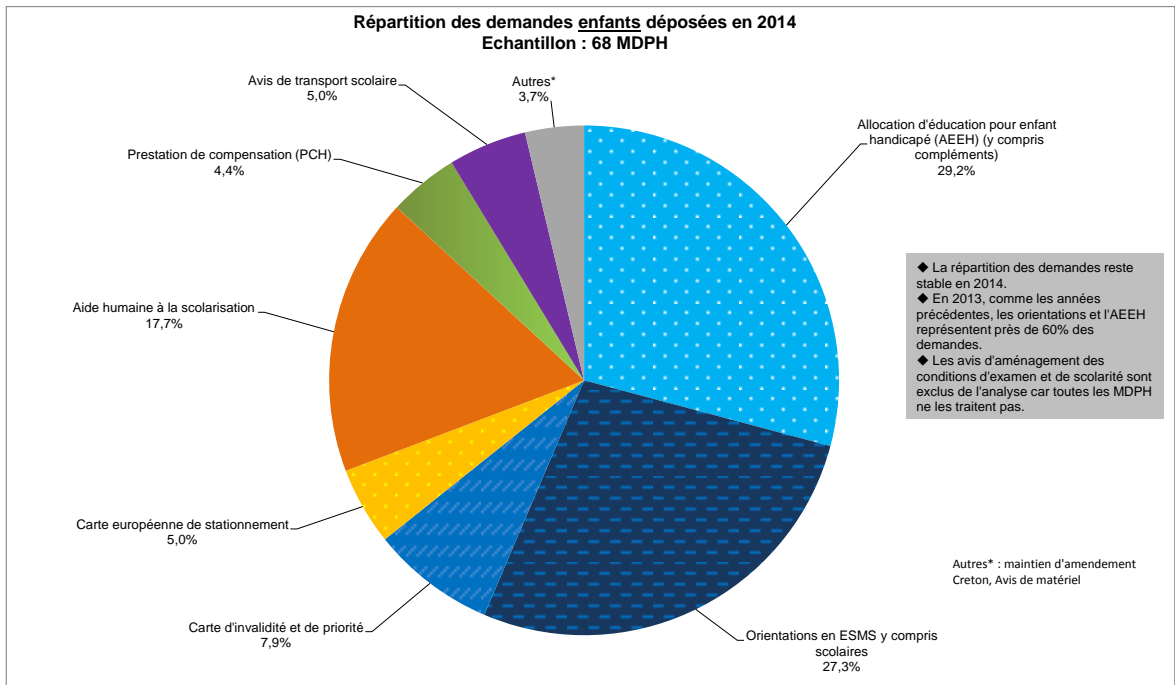
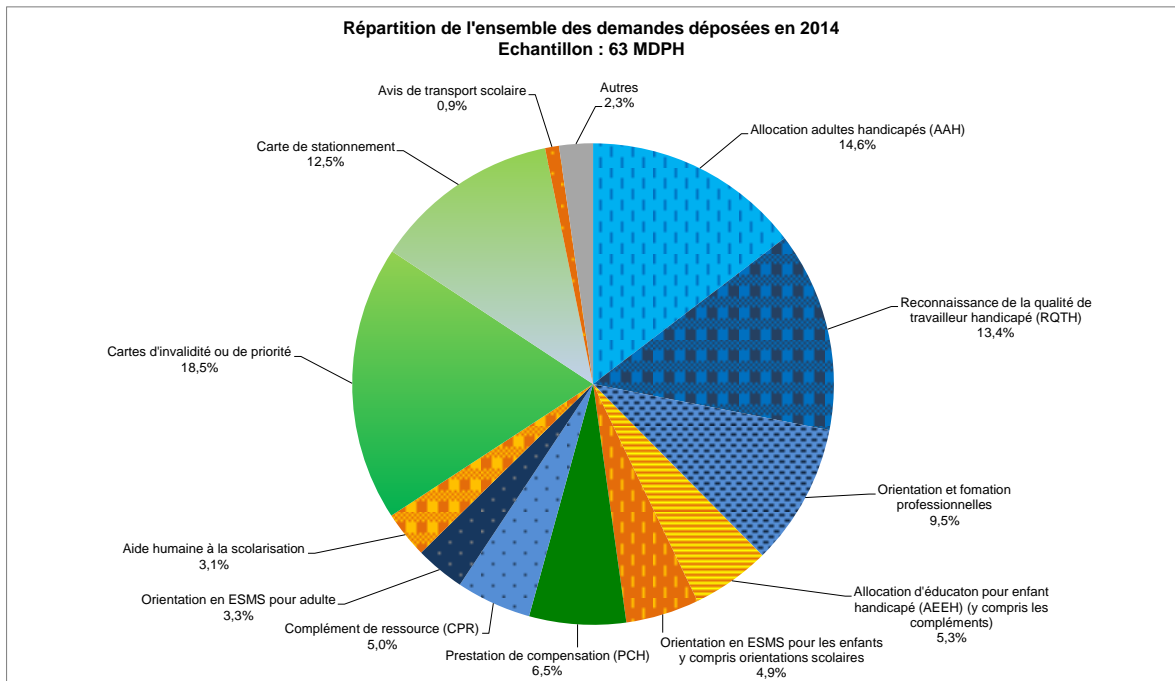


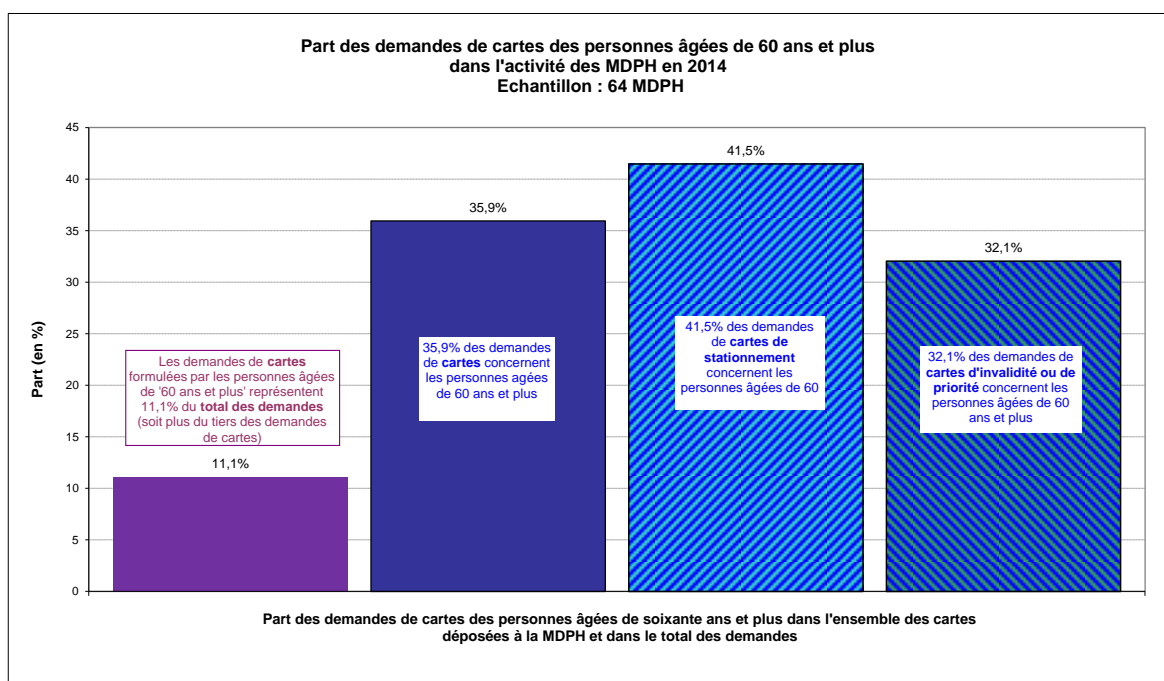
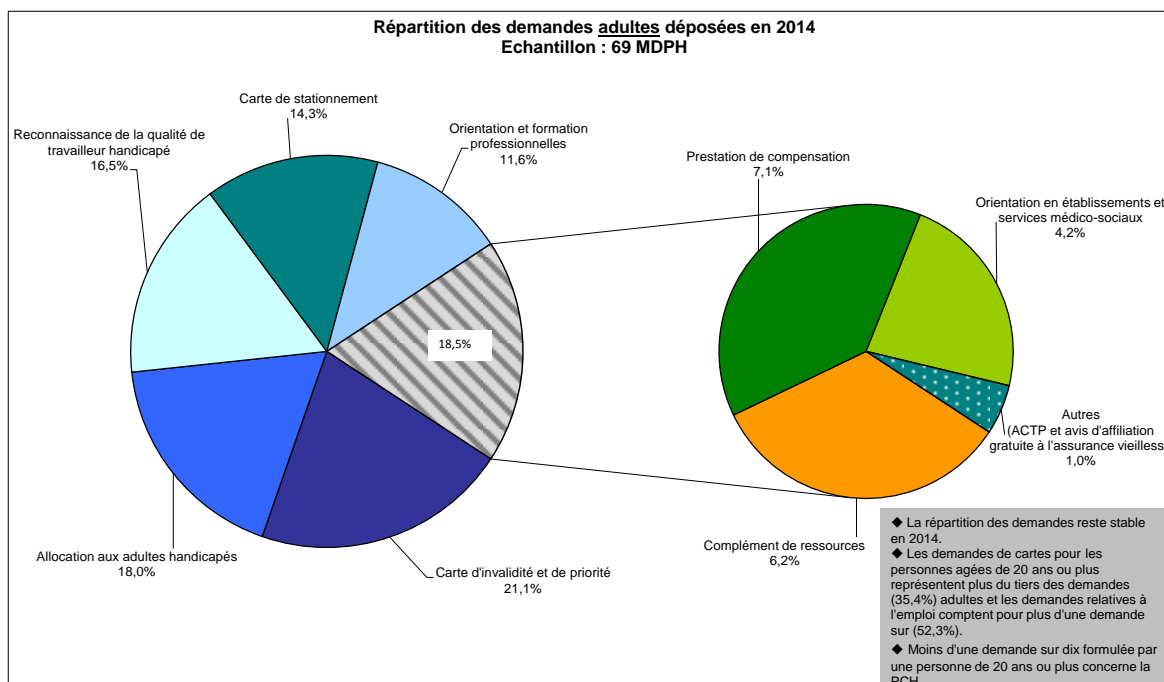
### Le délai moyen de traitement des demandes "adultes" en 2014 Echantillons : 88 MDPH



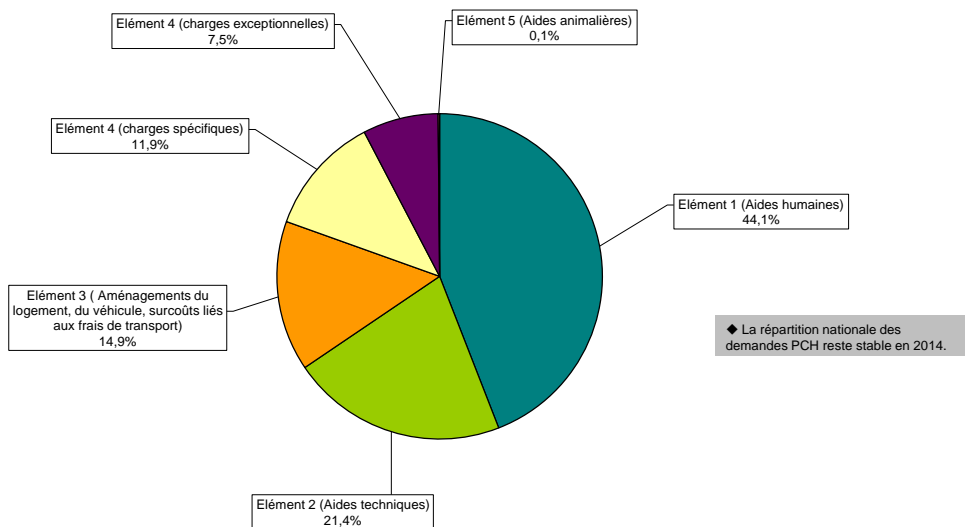




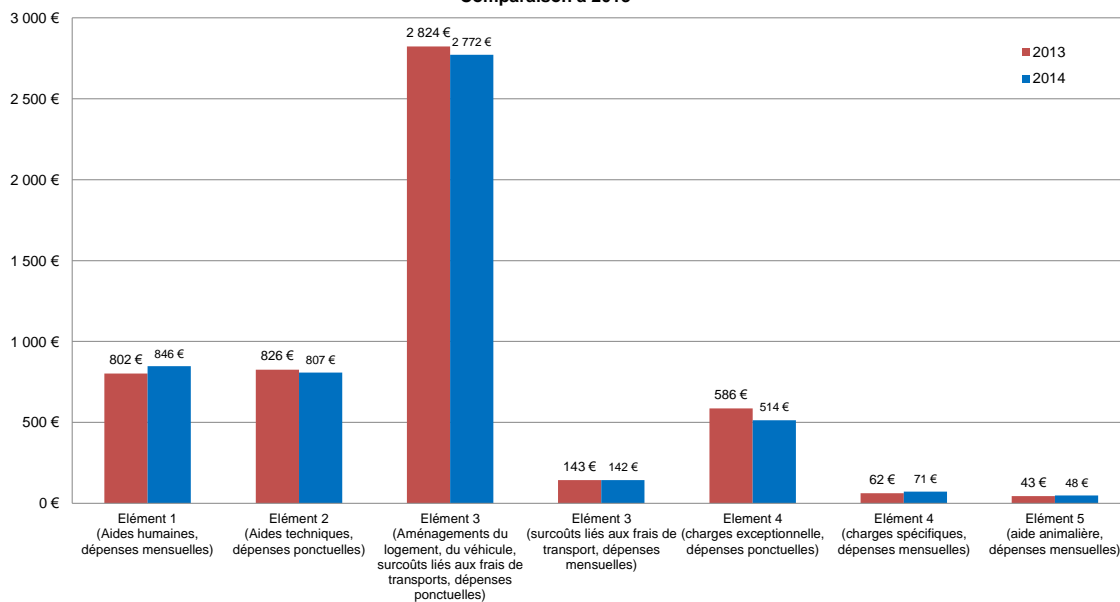




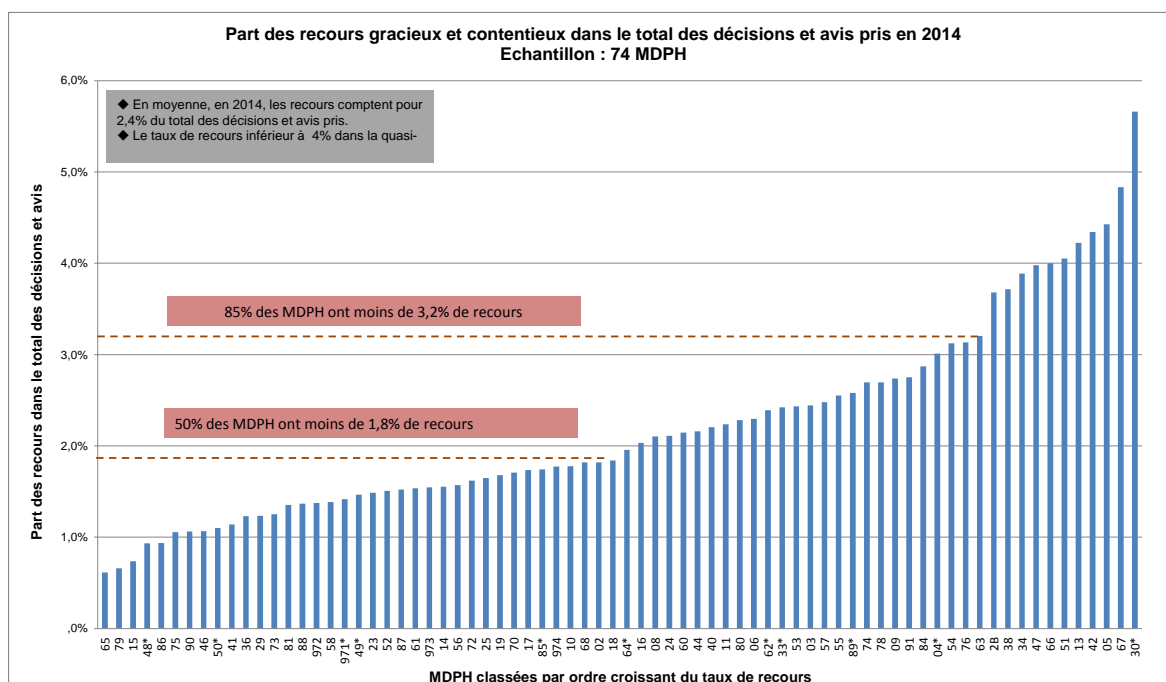
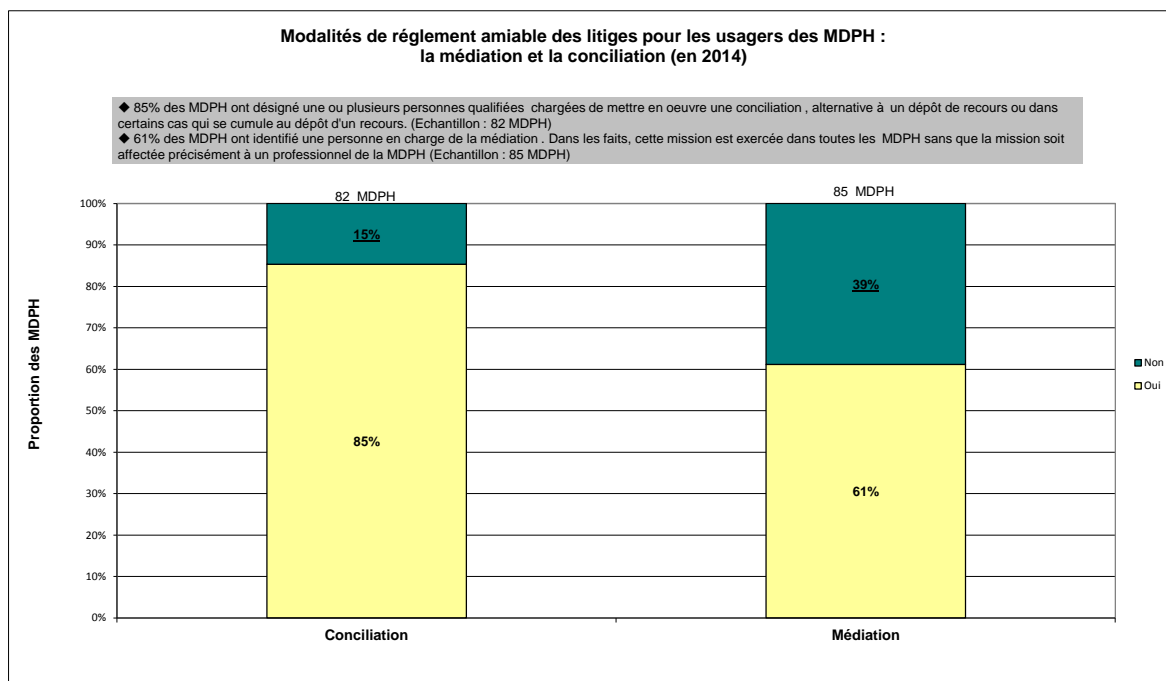
**Répartition 2014 des éléments de la PCH accordés en volume (adultes et enfants confondus)**  
Echantillon : 89 MDPH



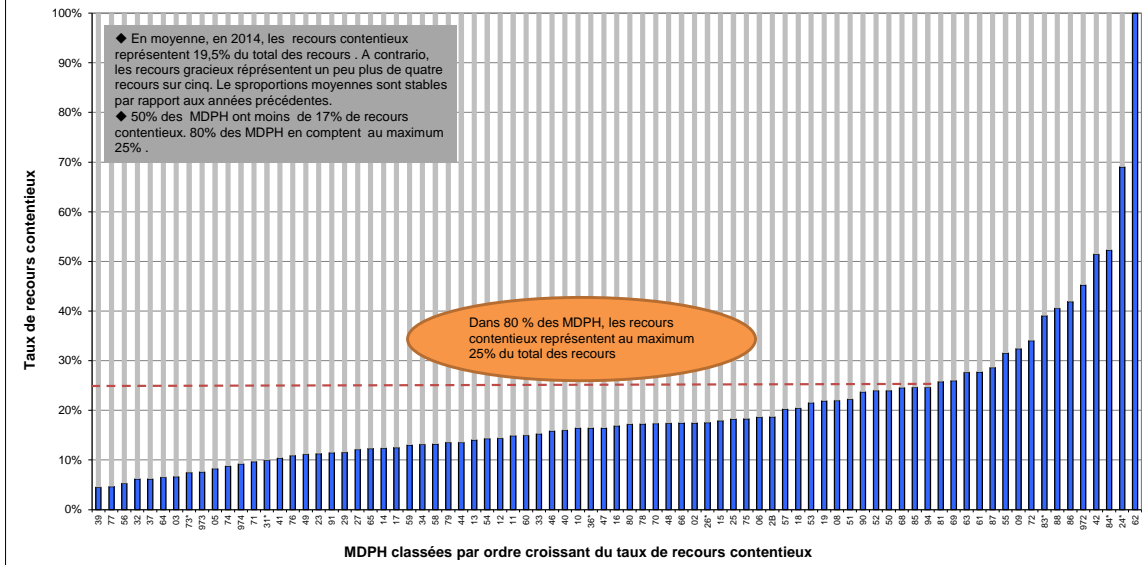
**Montants moyens par élément de la prestation de compensation accordé en 2014 (adultes et enfants confondus)**  
Comparaison à 2013



## IV- CONTESTATIONS ET DROITS DES USAGERS



**Part des recours contentieux dans le total des recours déclarés en 2014**  
Echantillon : 81 MDPH



**Taux de confirmation des décisions prises suite à un recours (gracieux ou contentieux) en 2014**  
Echantillon : 60 MDPH

