

Panière ronde multi-poches



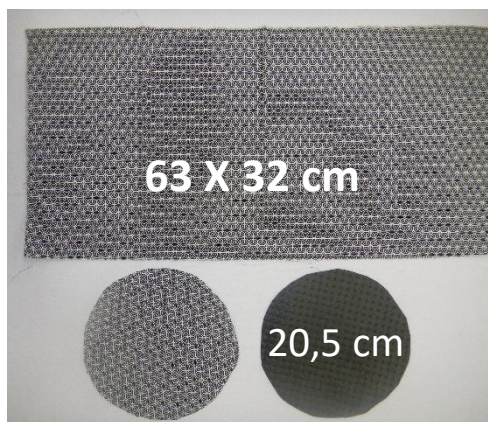
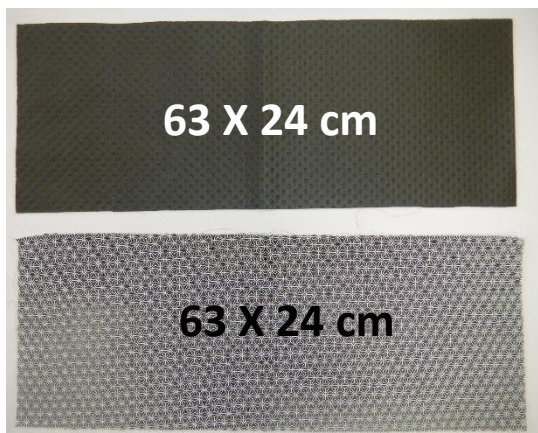
Jouez avec les hauteurs et les diamètres !



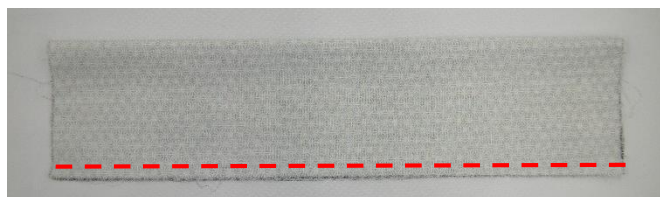
Photographie Julien Clapot



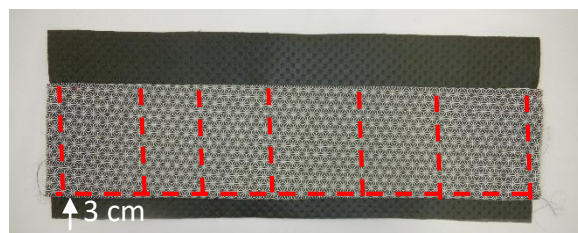
Panière ronde multi-poches



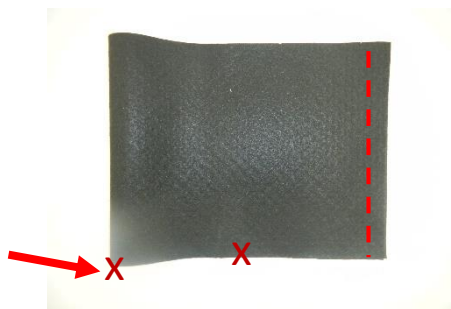
Fournitures: 30 cm de simili cuir et 70 cm de coton. Couper 1 rectangle de 63 x 24 cm dans le simili, 1 de 63 x 24 cm dans le coton, 1 rectangle de 63 x 32 cm dans le coton et 1 cercle de diamètre 20,5 dans le coton et 1 dans le simili.



Pliez en 2, dans la longueur le rectangle de 63x 32 cm et piquez tout le long. Retournez le tube à l'endroit.



Placez le tube (couture en bas) à 3 cm du bas du rectangle de simili. Attention au sens du tissu! Piquez le bas, les côtés et tous les 8 à 10 cm pour créer vos poches.



Pliez en 2, endroit contre endroit et piquez à 1cm du bord. Marquez le pli du milieu avec une épingle puis le milieu de chaque moitié.



Pliez le cercle en 2, marquez les extrémités du diamètre. Puis refaites à l'opposé.

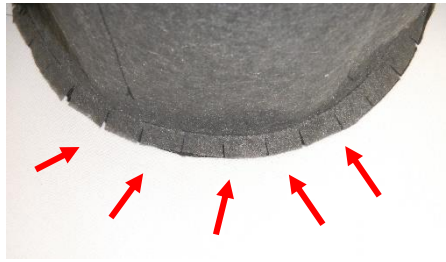


Les 4 épingles sont positionnées.

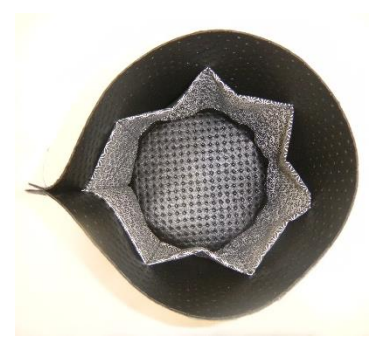




Épinglez le cercle sur le tube épinglez contre épinglez puis épinglez le milieu du quart



Piquez tout le tour puis crantez en donnant des coup de ciseaux tout le tour. Coupez l'excédent à 0,5cm du bord tout le tour.



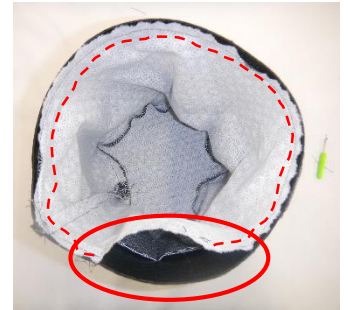
Voici le résultat.



Faites la même chose pour la partie coton.



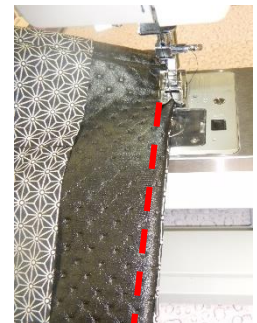
Tissus endroit contre endroit, glissez la panière en coton à l'intérieur de la panière en simili. Piquez tout le tour à 1 cm du bord sauf sur 8cm.



Retournez à l'endroit en passant par le trou.



Enfoncez le tissu dans le simili pour former la panière.



Surpiquez tout le tour à 0,5 cm du bord en fermant le trou.

Et voilà... Poches à l'intérieur ou à l'extérieur, à vous de choisir!

