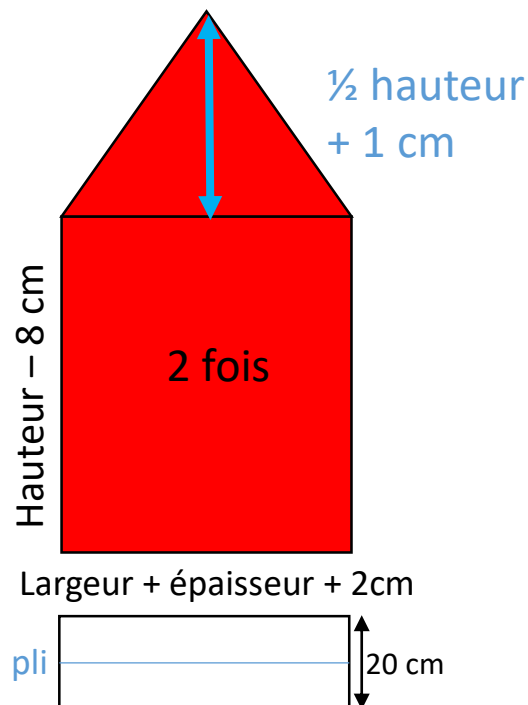


Housse de chaise de Noël

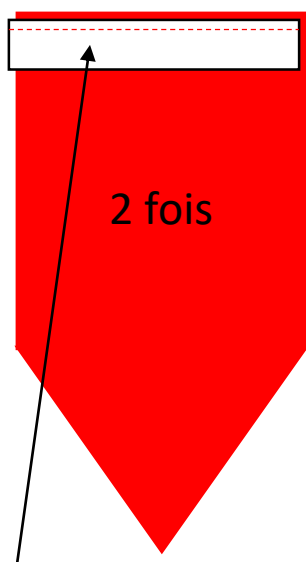
Les mesures:



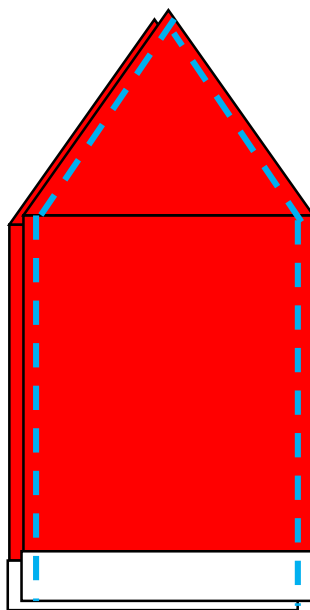
Mesurez votre chaise, déterminez la largeur, la hauteur et l'épaisseur.



Tracez 2 fois chaque pièce dans la panne de velours rouge et blanche.



Pliez la bande blanche en 2 et piquez la tout le long en bas des 2 rectangles. Tissus endroit contre endroit.



Placez les 2 faces tissus endroit contre endroit. Piquez tout le tour sauf le bas.

Joyeux Noël!



Retournez à l'endroit et ajoutez un pompon. Et voilà!!!