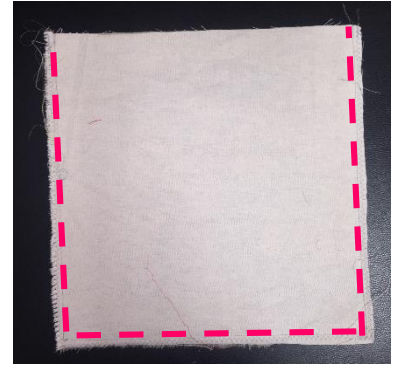
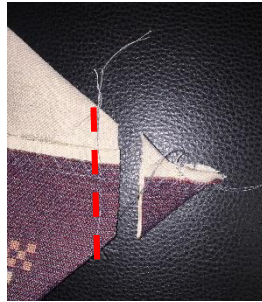
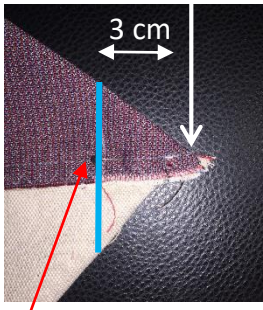




Les fournitures: 4 carrés de 47cm et 2 x 65 cm de sangle.



Tissus endroit contre endroit, piquer et surfiler les côtés et le fond. Faire la même chose pour la doublure.



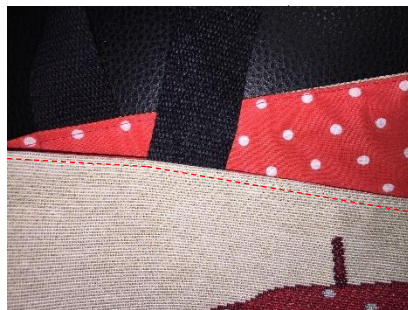
Pour les 2 angles: épinglez l'angle à plat en alignant les 2 coutures. La couture du côté du sac et celle du fond du sac sont superposées. Tracer un trait à 3cm de la pointe. Piquer, couper l'excédent et surfiler. Faire la même chose pour la doublure.

Mettez le sac à l'endroit. Épinglez les anses à 12 cm des bords. Piquez à 0,5 cm du haut du sac.

Enfilez le sac à l'endroit dans la doublure à l'envers. Les tissus sont endroit contre endroit. Anses à l'intérieur.



Piquez tout le tour en laissant un trou de 10cm. En passant par le trou, tirez entièrement le sac pour le mettre à l'endroit.



Fermez le trou en faisant une surpiqure tout le tour.



Et hop un
Tote Bag Dog