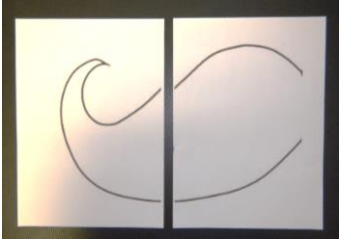


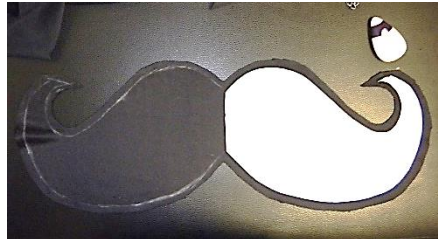
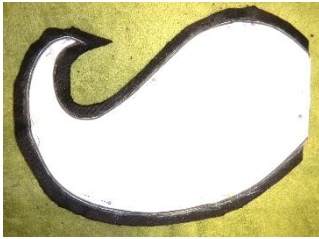
Fournitures: 30cm de Mikee lisse et 1 sac de fibre de rembourrage 500g.



Imprimer la demi moustache fine ou épaisse sur 2 feuilles A4. Scotcher les 2 feuilles et découper la moustache.

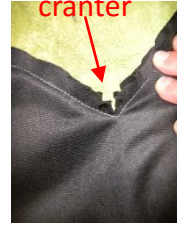


Endroit contre endroit, replier 1 morceau de tissu de la taille de la demi moustache. Epingler le patron sur les 2 épaisseurs et tracer tout le tour au ras du patron. Le milieu de la moustache est au ras du pli du tissu.



Découper à 1cm tout le tour. Ouvrir en 2 la moustache positionner le patron et tracer l'autre moitié.

Faire la même chose une 2nde fois.



Epingler les 2 moustaches endroit contre endroit tout le tour.

Piquer sur le trait de contour du patron sauf sur 10 cm en bas de la moustache. Puis cranter les points et les arrondis en donnant des petits coups de ciseaux.



Mettre à l'endroit et remplir généreusement de fibre.



Fermer le trou avec un point invisible à la main.



Et voilà!