

# Trousse Berlingot



Fournitures: 22 x 38 cm de coton imprimé, 22 x 38 cm de coton uni et une fermeture de 18 cm.



Poser la fermeture curseur face au tissu extérieur. Placer le tissu intérieur par dessus. Tissus endroit contre endroit, fermeture entre les 2 tissus curseur face au tissu extérieur.



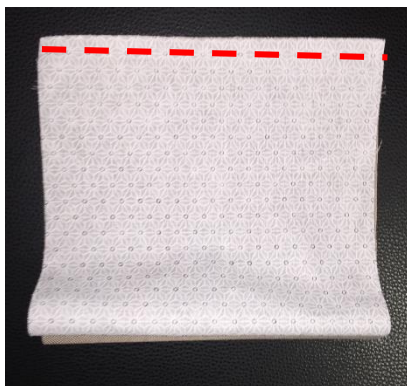
Piquer et surfiler le long de la fermeture.



Mettre à l'endroit et surpiquer le long de la fermeture.



Plier en 2 chaque tissu endroit contre endroit et positionner la 2<sup>ème</sup> partie de la fermeture à ras.

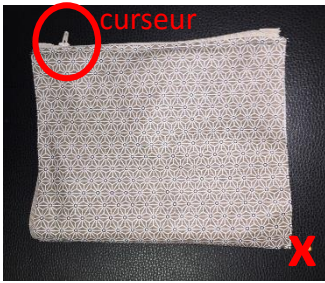


Piquer et surfiler uniquement la 2<sup>ème</sup> moitié de la fermeture et les 2 tissus.

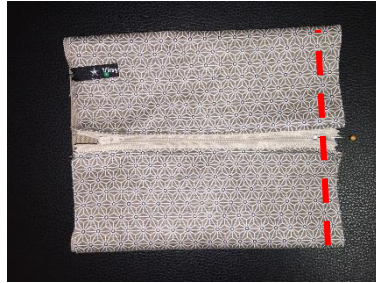


Ouvrir la fermeture, mettre à l'endroit et surpiquer.





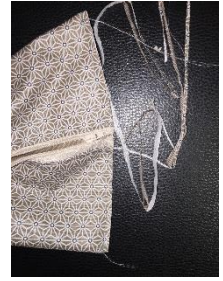
Positionner la trousse à plat, fermeture en haut. Marquer le milieu.



Aplatir en alignant la fermeture sur le milieu du côté. Piquer à 0,5 cm du bord.



2<sup>ème</sup> côté: piquer à 0,5 cm du bord côté curseur (fermeture fermée).



Eliminer le surplus de matière à 0,5cm du bord .



Retourner la trousse à l'envers .



Piquer les 2 coutures à 1cm du bord en absorbant la couture faite sur l'endroit . Retourner la trousse à l'endroit.



**Et hop!**



Pour changer la taille de la trousse:

largeur du rectangle: prendre la taille de la fermeture + 4 cm

longueur du rectangle: prendre la taille de la fermeture x 2 + 2cm .