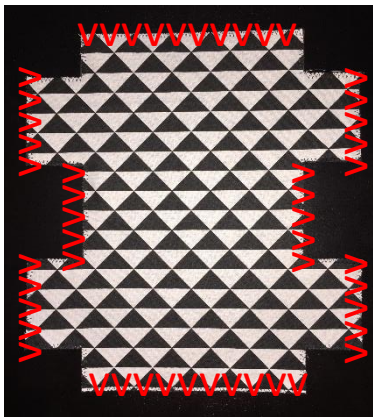


Les fournitures: 30cm de simili cuir, 30 cm de coton et une fermeture séparable 20cm.

Découper la forme 1x dans la doublure et 1x dans le simili cuir.



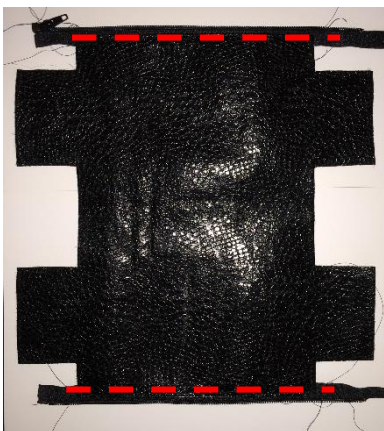
Tissus envers contre envers, faire un point zigzag tout le tour pour les associer.



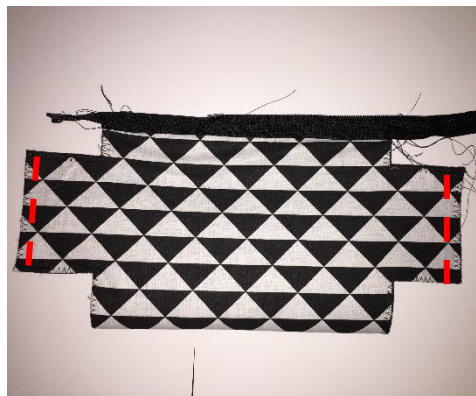
Simili face à vous, piquer la fermeture curseur face au simili.



Plier en 2 et piquer le 2^{ème} côté de la fermeture.



Séparer la fermeture et surpiquer le long de chaque partie de fermeture .



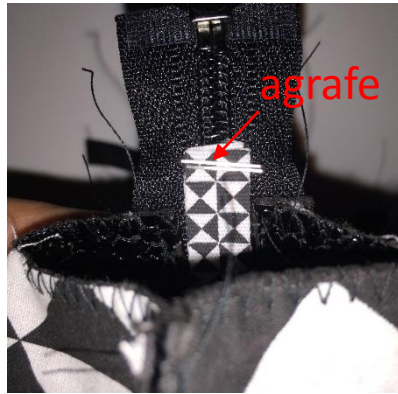
Assembler la fermeture et mettre le curseur au 1/4. Piquer les côtés.



Aplatir les angles du bas et piquer.



Aplatis les angles du haut et piquer.



Glisser un ruban déco avant de piquer. Astuce: agraffer le ruban pour qu'il ne bouge pas pendant la pique.



Couper l'excédent de fermeture de chaque côté puis retourner la trousse à l'endroit en passant par la fermeture ouverte.



Et hop!



Une trousse d'école.

