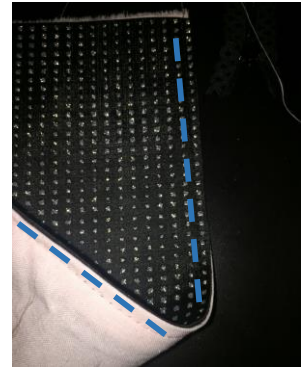
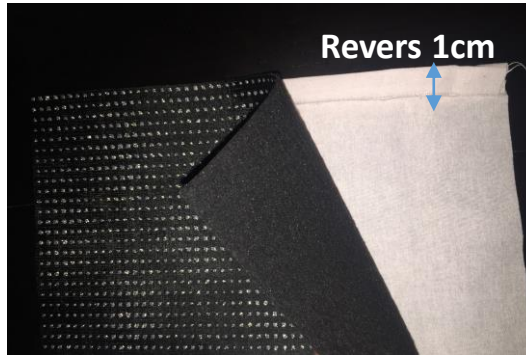


Trousse fermeture dentelle e-mercierie.com

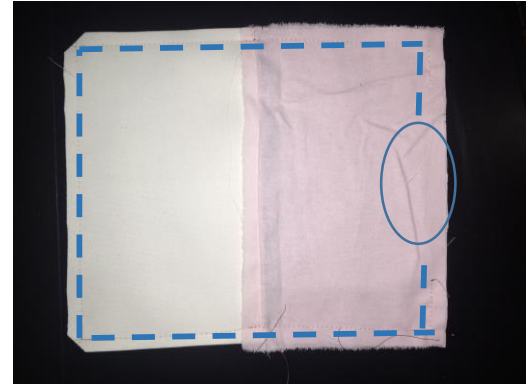
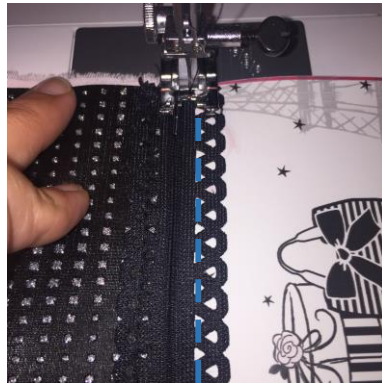
pour coudre vos envies



Les fournitures: 25cm de simili cuir, 25 cm de coton et une fermeture dentelle 20cm. Couper 2 rectangles de 24x 16cm dans le simili et 2 de 24x17cm dans le coton .



Tissus envers contre envers. Faire un revers d'1cm sur le coton poser le simili par dessus et piquer tout le long. Faire les 2 côtés.



Positionner la fermeture dentelle sur la couture précédente et piquer la fermeture directement sur l'endroit du simili.

Endroit contre endroit, coton contre coton et simili contre simili. Piquer tout le tour sauf 10cm dans le coton.



Retourner en passant par le trou.



Fermer le trou par un point droit.



Rentrer votre doublure dans la trousse.

Et hop!



Une jolie trousse.