



**LA PLOËUCOISE**

**Football**

**PLANNING Tournoi FUTSAL  
(2 gymnases)**

**Mardi 29 décembre 2015  
U13 et Féminines**

**Mercredi 30 décembre 2015  
U11 et U15**

# Tournoi de FUTSAL - Mardi 29 Décembre

## Catégorie U13

### DEROULEMENT DU TOURNOI

Toutes les Inscriptions se feront au **Gymnase du Collège (cf plan joint) de 8h45 à 9h20.**

*Afin de ne pas décaler les horaires du tournoi, nous demandons à toutes les équipes de respecter les horaires indiqués.*

*NOTA : une équipe est composée de 5 + 2 joueurs. Aucun joueur compris gardien ne peut jouer dans deux équipes.*

### PHASE DE POULES

Tous les matchs des **Poules A-B-C** se joueront au **Gymnase du Collège.**

Tous les matchs des **Poules D-E-F** se joueront au **Gymnase du Pont Goury.**

Les matchs débuteront à **9h30 précisés** dans les deux Gymnases. Les équipes non présentes à l'appel auront match perdu.

Durée des matchs : **7 minutes** - Intervalle entre deux matchs : 1 minute maximum

1er match : GJ CDH 2 / AS UZEL MERLEAC 1

1er match : LOSC 2 / PLAINTEL

#### GYMNASE COLLEGE

POULE A	POULE B	POULE C
GJ CDH 2	EAG	AS HILLION-ST RENE 1
AS UZEL MERLEAC 1	AS PLELO 2	US LANGUEUX
GJ HUNAUDAYE	AS TREGUEUX	GJ CDH 3
AS HILLION-ST RENE 2	GJ CDH 1	AS UZEL MERLEAC 2
AS PLELO 1	FC TREGOR	USTLP

#### GYMNASE PONT GOURY

POULE D	POULE E	POULE F
LOSC 2	CS MERDRIGNAC	US PLESSALA 1
PLAINTEL	FC PLOUFRAGAN 1	RC PLERIN 2
FC PLOUFRAGAN 2	US PLESSALA 2	PLOUVORN
US QUESSOY	GJ GOUESSANT FOOT	LOSC 1
FC LANNION	RC PLERIN 1	GJ DU GOUET

Objectif horaire pour la fin des Poules dans les 2 Gymnases : : 13h30 afin de faire une pause jusqu'à 14h15

### PHASE FINALE

#### Qualifiés :

- les 2 premiers de chaque Poule (12 équipes) + les 2 meilleurs 3ème des Poules A-B-C (2 équipes) + les 2 meilleurs 3ème des Poules D-E-F (2 équipes), pour des Huitièmes de finale croisés avec l'autre Gymnase (cf tableau page suivante).
- les 3 premiers de chaque Gymnase ne pourront rencontrer qu'un 2ème ou 3ème de l'autre Gymnase.

Tous les matchs de la Phase finale se dérouleront au **Gymnase du Collège.**

Lots pour les 4 premières équipes.

RESTAURATION POSSIBLE SUR PLACE : boissons chaudes et froides - Casse-croûtes - Bonbons - Etc...

NOTA : l'équipe organisatrice se garde le droit de modifier le déroulement du tournoi suivant les aléas.

# TABLEAU CROISE DES PHASES FINALES U13

## HUITIEMES DE FINALE



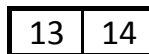
## QUARTS DE FINALE



## DEMI-FINALES



## FINALE



Meilleur deuxième des poules A-B-C

Meilleur deuxième des poules D-E-F

Tirage au sort parmi les 2èmes et 3èmes restants des poules D-E-F

Tirage au sort parmi les 2èmes et 3èmes restants des poules A-B-C

# Tournoi de FUTSAL - Mardi 29 Décembre

## Catégorie Féminines

### DEROULEMENT DU TOURNOI

Toutes les Inscriptions se feront au **Gymnase du Pont Goury de 13h00 à 13h25.**

*Afin de ne pas décaler les horaires du tournoi, nous demandons à toutes les équipes de respecter les horaires indiqués.*

*NOTA : une équipe est composée de 5 + 2 joueurs. Aucun joueur compris gardien ne peut jouer dans deux équipes.*

### PHASE DE POULES

Les matchs débiteront à 13h30 précises. Les équipes non présentes à l'appel auront match perdu.

Durée des matchs : 6 **minutes** - Intervalle entre deux matchs : 1 minute maximum

1er match : AS ST HERVE-PLOUFRAGAN / LA PLOEUCOISE 1

GYMNASE PONT GOURY
--------------------

AS SAINT HERVE - PLOUFRAGAN
-----------------------------

LA PLOEUCOISE 1
-----------------

LA PLOEUCOISE 2
-----------------

JS LANGOAT
------------

GJ VAP
--------

RC PLERIN 1
-------------

RC PLERIN 2
-------------

LAMBALLE 1
------------

LAMBALLE 2
------------

### PHASE FINALE

Le tournoi de déroulera sous forme de **championnat** avec classement général après l'ensemble des rencontres (8 matchs pour chaque équipe)

Tous les matchs se dérouleront au **Gymnase du Pont Goury.**

Lots pour les 4 premières équipes.

RESTAURATION POSSIBLE SUR PLACE : boissons chaudes et froides - Casse-croûtes - Bonbons - Etc...

NOTA : l'équipe organisatrice se garde le droit de modifier le déroulement du tournoi suivant les aléas.

# Tournoi de FUTSAL - Mercredi 30 Décembre

## Catégorie U11

### DEROULEMENT DU TOURNOI

Toutes les Inscriptions se feront au **Gymnase du Collège de 8h45 à 9h20.**

*Afin de ne pas décaler les horaires du tournoi, nous demandons à toutes les équipes de respecter les horaires indiqués.*

*NOTA : une équipe est composée de 5 + 2 joueurs. Aucun joueur compris gardien ne peut jouer dans deux équipes.*

### PHASE DE POULES

Tous les matchs des **Poules A-B-C** se joueront au **Gymnase du Collège.**

Tous les matchs des **Poules D-E-F** se joueront au **Gymnase du Pont Goury.**

Les matchs débuteront à **9h30 précisés** dans les deux Gymnases. Les équipes non présentes à l'appel auront match perdu.

Durée des matchs : **7 minutes** - Intervalle entre deux matchs : 1 minute maximum

1er match : PLAINTEL / PLAINE HAUTE 1

1er match : US QUESSOY 1 / GJ CDH 3

#### GYMNASE COLLEGE

POULE A	POULE B	POULE C
PLAINTEL 2	GJ HUNAUDAYE	PLAINE HAUTE 2
PLAINE HAUTE 1	RC PLERIN 1	US LANGUEUX
EAG	GJ PYC CAULNAIS	AS UZEL MERLEAC
AS TREGUEUX	PLAINTEL 1	US PLESSALA
RC PLERIN 2	USTLP	CS MERDRIGNAC

#### GYMNASE PONT GOURY

POULE D	POULE E	POULE F
US QUESSOY 1	AS HILLION-ST RENE 2	GJ CDH 2
GJ CDH 3	GJ GOUESSANT FOOT	FC PLOUFRAGAN 1
AS HILLION-ST RENE 1	GJ CDH 1	COB
LAMBALLE	FC DU LIE	US QUESSOY 2
FC PLOUFRAGAN 2	LA MOTTE	AS GINGLIN-CESSON

Objectif horaire pour la fin des Poules dans les 2 Gymnases : : 13h30 afin de faire une pause jusqu'à 14h15

### PHASE FINALE

#### Qualifiés :

- les 2 premiers de chaque Poule (12 équipes) + les 2 meilleurs 3ème des Poules A-B-C (2 équipes) + les 2 meilleurs 3ème des Poules D-E-F (2 équipes), pour des Huitièmes de finale croisés avec l'autre Gymnase (cf tableau page suivante).
- les 3 premiers de chaque Gymnase ne pourront rencontrer qu'un 2ème ou 3ème de l'autre Gymnase.

Tous les matchs de la Phase finale se dérouleront au **Gymnase du Collège.**

Lots pour les 4 premières équipes.

RESTAURATION POSSIBLE SUR PLACE : boissons chaudes et froides - Casse-croûtes - Bonbons - Etc...

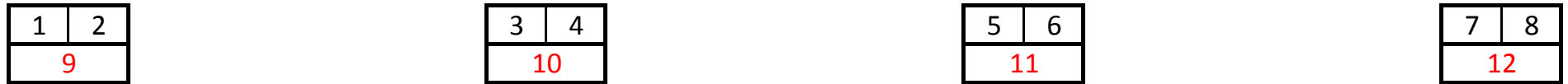
NOTA : l'équipe organisatrice se garde le droit de modifier le déroulement du tournoi suivant les aléas.

# TABLEAU CROISE DES PHASES FINALES U11

## HUITIEMES DE FINALE



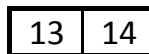
## QUARTS DE FINALE



## DEMI-FINALES



## FINALE



Meilleur deuxième des poules A-B-C

Meilleur deuxième des poules D-E-F

Tirage au sort parmi les 2èmes et 3èmes restants des poules D-E-F

Tirage au sort parmi les 2èmes et 3èmes restants des poules A-B-C

# Tournoi de FUTSAL - Mercredi 30 Décembre

## Catégorie U15

### DEROULEMENT DU TOURNOI

Toutes les Inscriptions se feront au **Gymnase du Pont Goury de 13h15 à 13h50**.

*Afin de ne pas décaler les horaires du tournoi, nous demandons à toutes les équipes de respecter les horaires indiqués.*

*NOTA : une équipe est composée de 5 + 2 joueurs. Aucun joueur compris gardien ne peut jouer dans deux équipes.*

### PHASE DE POULES

Les matchs débuteront à 14h00 précises. Les équipes non présentes à l'appel auront match perdu.

Durée des matchs : **7 minutes** - Intervalle entre deux matchs : 1 minute

1er match : GJ PYC CAULNAIS / USTLP 2

#### GYMNASE PONT GOURY

POULE A	POULE B	POULE C
GJ PYC CAULNAIS	AS ST HERVE-PLOUFRAGAN	USTLP 1
USTLP 2	PLAINTEL 2	US QUESSOY
GJ CDH 1	GJ DU LIE 1	GJ DU LIE 2
PLAINTEL 1	CROIS ST LAMBERT	GJ CDH 2

Objectif horaire pour la fin des Poules : 16h30

### PHASE FINALE

**Qualifiés :** - les 2 premiers de chaque Poule (6 équipes) + les 2 meilleurs 3ème (2 équipes), pour des Quarts de finale, tirés au chapeau (les 3 premiers ne pourront pas se rencontrer).

Tous les matchs se dérouleront au **Gymnase du Pont Goury**.

Lots pour les 4 premières équipes.

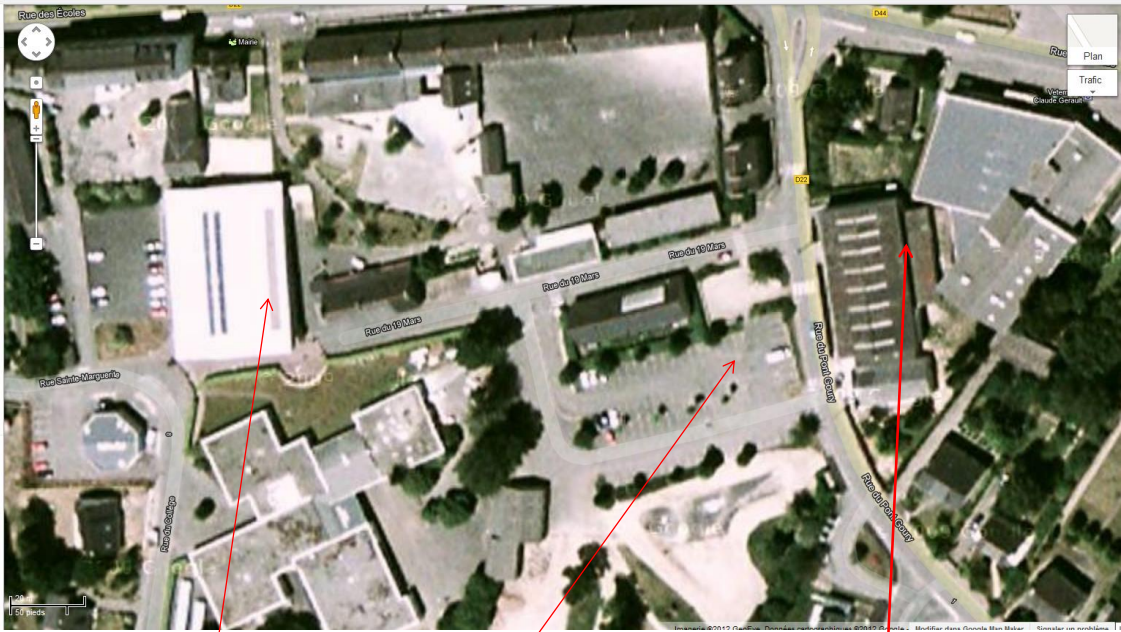
RESTAURATION POSSIBLE SUR PLACE : boissons chaudes et froides - Casse-croûtes - Bonbons - Etc...

NOTA : l'équipe organisatrice se garde le droit de modifier le déroulement du tournoi suivant les aléas.

PLAN DE SITUATION



PLAN DE LOCALISATION



Gymnase du collège

Parking du collège

Gymnase du Pont-Goury