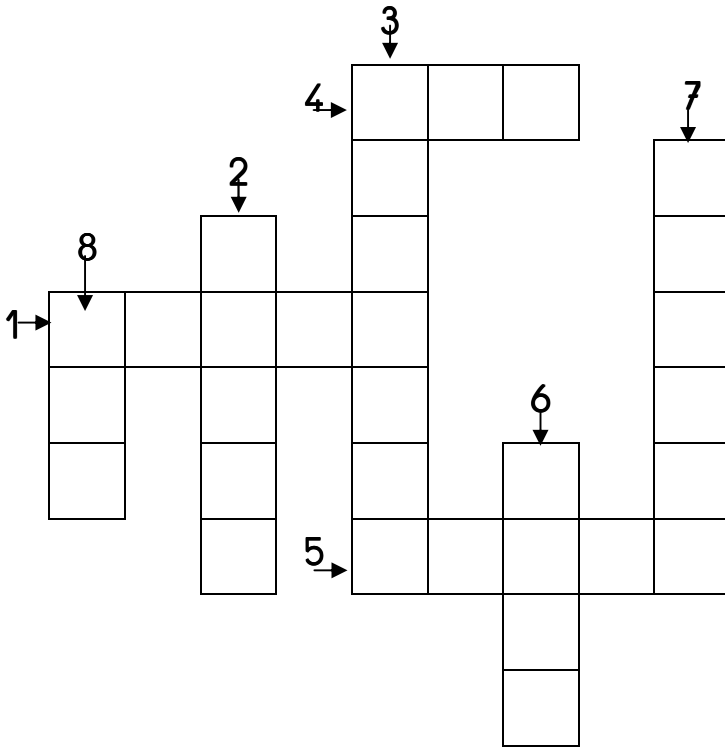


1- Mots fléchés [eu], à l'aide de la fiche de son.



- 1- La pluie tombe. Il \_\_\_\_\_.
- 2- C'est le jour entre mercredi et vendredi.
- 3- Ils servent à colorier.
- 4- On en fait dans la cheminée.
- 5- Petite-Rose est la \_\_\_\_\_ de Petit-Lin.
- 6- On doit le casser pour faire une omelette.
- 7- Il prend les affaires des autres.
- 8- C'est le contraire de beaucoup.

2- Retrouve les mots dans la fiche de son et écris-les



9

2

\_\_\_\_\_