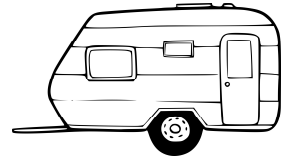
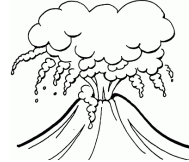
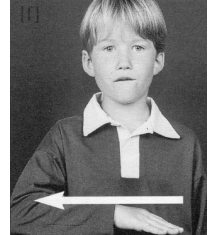
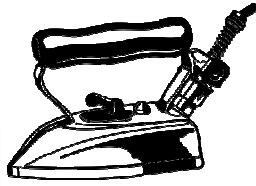
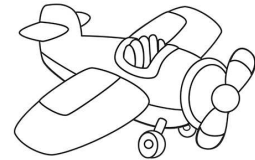
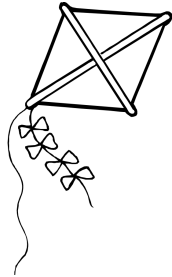


1- Opposition phonologique :

Entoure les dessins selon que tu entends [v] ou [f]

2- Place du [v] : Dessine des ronds pour représenter les syllabes orales puis colorie celles où on entend [v].

→

→

→

→

3- Complète les mots avec la bonne syllabe.

va vé vi ve

un lo un het une cheune télé sion une lise Il est éner un tourne s un la bo un lant4- Dictée de syllabes :

<input type="text"/>	<input type="text"/>	<input type="text"/>	<input type="text"/>	<input type="text"/>
<input type="text"/>	<input type="text"/>	<input type="text"/>	<input type="text"/>	<input type="text"/>