

Bretelles à nouer dans le prolongement de la bordure d'emmanchure, utiliser un biais

www.sensoussi.com



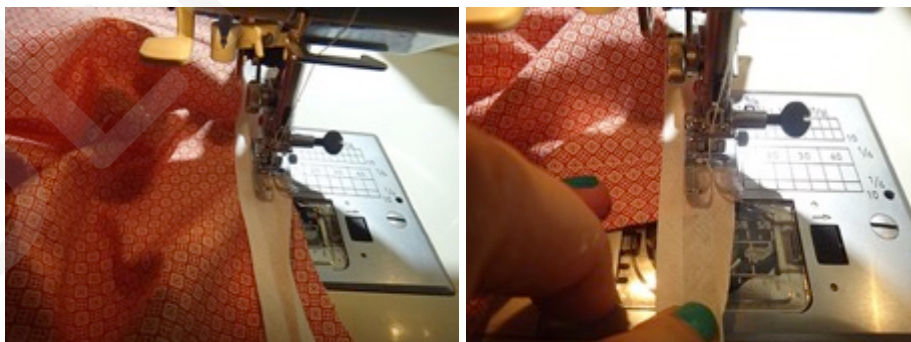
NB : couturière autodidacte, « c » une méthode

Couper 2 fois environ 110 cm de biais ici en 1,5 cm pré-plié, vous pouvez faire le biais vous même mais c'est plus long. Pour la longueur, c'est votre choix

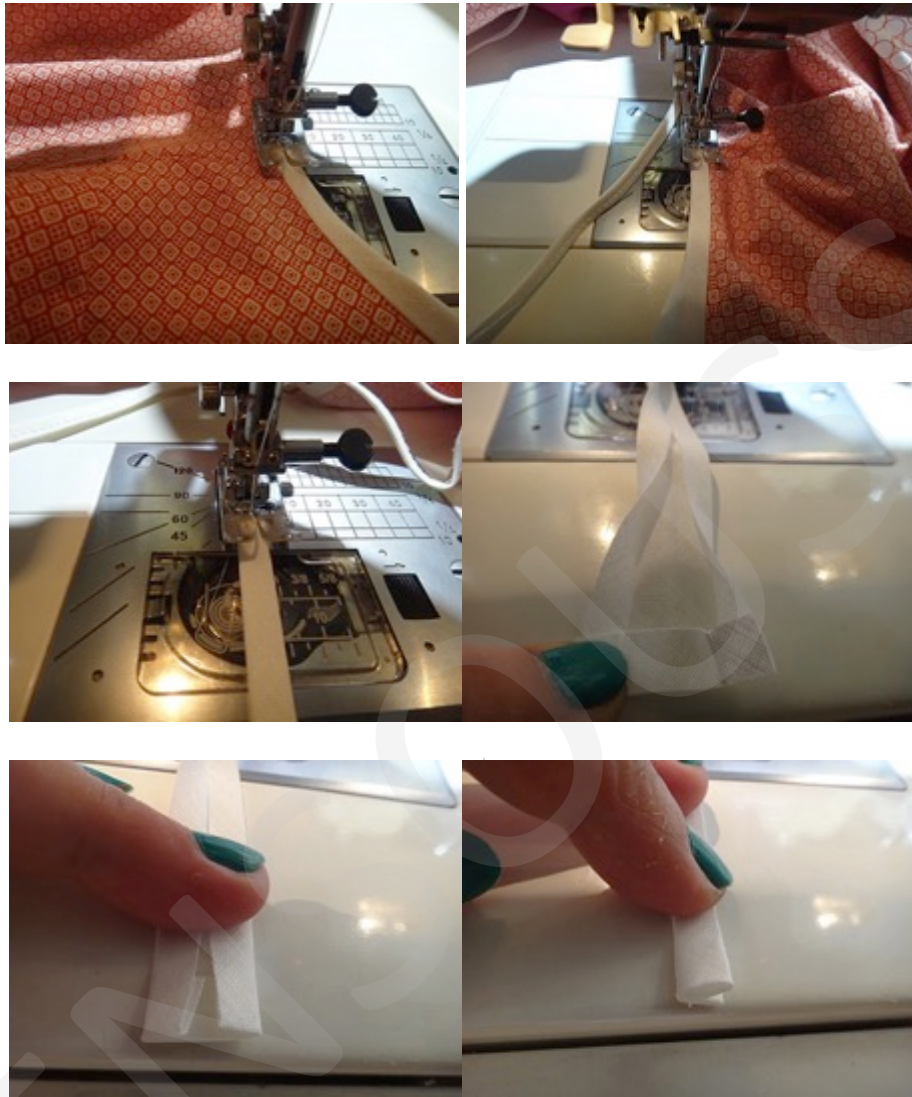
Placer le biais en commençant par son milieu au niveau de la couture latérale sur l'emmanchure comme sur la photo, devant/devant



Piquer le long de la pliure dans le bord de coupe, le bord du biais étant sur le bord de coupe (vous aviez laissé environ 0,5 cm de bord de coupe lors de la coupe), en commençant à la couture de l'emmanchure, faire l'autre côté.



Replier votre biais vers l'intérieur, en place, puis piquer sur l'avant (surpiquer toutes les épaisseurs) en commençant de même par le milieu de l'emmanchure et à la suite piquer le biais seul replié, en terminant comme sur les photos (replier l'extrémité)



Idem de l'autre côté et voili !





Sensoussi