

TUTORIEL COUPER UN TISSU IMPRIME OU À MOTIFS: RACCORDS

EX: UN HAUT DE ROBE DANS LE DROIT FIL

WWW.SENSOUSSI.COM

couturière autodidacte, c'est une méthode intuitive non théorique



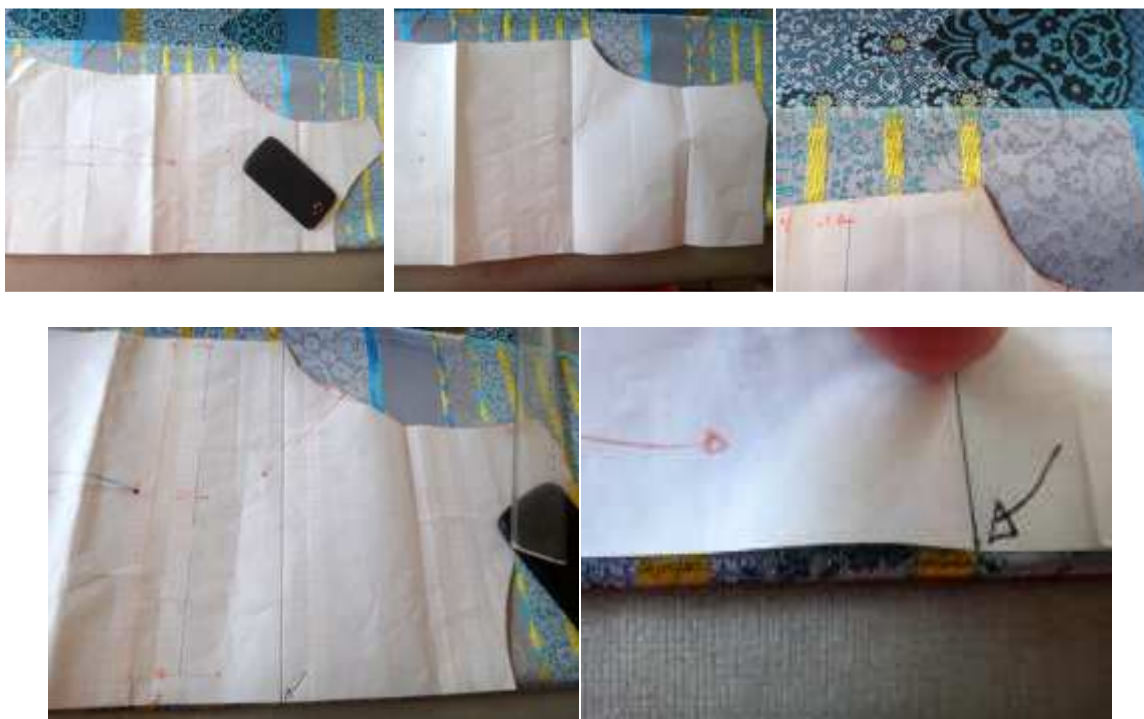
Nous allons couper un haut sur un tissu à motif.... ici les milieux devant et dos sont à positionner dans la pliure (la fermeture à glissière est latérale)

NB: nous allons couper dans le droit fil

Choisir un repère: ici le bas de l'emmanchure. En effet les bas d'emmanchures dos et devant seront piqués au même niveau.

Tracer une ligne perpendiculaire au droit fil, pour obtenir la "marque centrale"

Placer la "marque centrale" selon un repère: ici le haut d'une ligne jaune



NB: ECONOMISER LE TISSU: vous assurer que vous positionnez votre devant (si vous commencez par le devant) ou dos, tel que le tissu, vous permette de trouver le même type d'emplacement pour le dos (si vous commencez par le devant) sans trop jeter de tissu, mais de toute façon les modèles en tissu imprimé nécessitent toujours plus de tissus (plus de chutes)
Couper le devant



Replier votre tissu pour couper le dos, placé ici dans la pliure



Dos et devant l'un sur l'autre

