

§ 1 : l'UE : une expérience originale d'intégration économique

Livre p 82- 83

L'UE : une dynamique d'intégration européenne

Le processus de mondialisation s'est accompagné du développement de zones d'intégration régionale. L'intégration peut être économique mais aussi monétaire, politique et sociale. L'ouverture internationale a ainsi eu des effets contrastés d'un côté, de moins en moins d'obstacles au commerce mondial et de l'autre le développement de zone régionale où le commerce intrazone est privilégié tandis que le commerce interzone

« Un jour viendra où vous France, vous Russie, vous Italie, vous Angleterre, vous toutes, nations du continent, sans perdre vos qualités distinctes et votre glorieuse individualité, vous vous fondrez dans une unité supérieure, et vous constituerez la fraternité européenne... »  
Victor HUGO (août 1848)

*L'Europe ne se fera pas d'un coup, ni dans une construction d'ensemble : elle se fera par des réalisations concrètes créant d'abord une solidarité de fait. »*

*R. Schuman (9 mai 1950)*

*Signature Traité CECA*

se fait sur fond de mesures protectionnistes. L'Europe n'est pas non plus née « d'un coup », elle est le résultat d'un long processus.

I) **La marche vers l'intégration :**

La notion d'intégration économique recouvre différents degrés.

En 1961, l'économiste Bela Belassa propose un schéma d'intégration régionale en 5 étapes. Doc 4 p 83

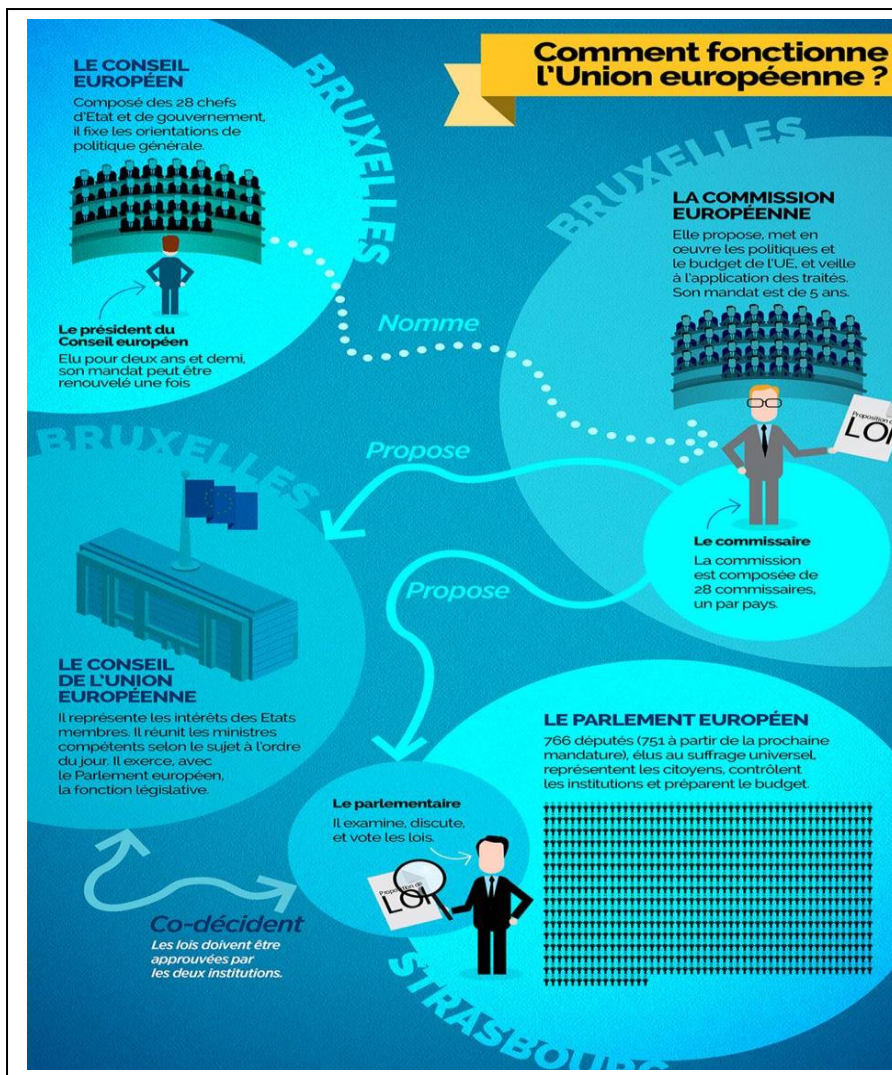
- **La zone de libre-échange** est un ensemble de pays entre lesquels les marchandises circulent librement. Une zone de libre-échange est caractérisée par le fait que chaque pays demeure totalement libre de son tarif extérieur vis-à-vis des pays non-membres de la zone, contrairement à une union douanière (l'ALENA est une zone de libre échange).
- **L'union douanière** est une zone de libre-échange à laquelle s'ajoute une politique commerciale : les membres appliquent un tarif extérieur commun pour leurs importations en provenance des autres pays que ceux de la zone (la CEE était une Union douanière).
- **Le marché commun** est une union douanière accompagnée d'une ouverture de l'ensemble des marchés. Il s'agit d'éliminer toutes entraves aux échanges de facteurs de production : marché des produits, marché du travail, marché des capitaux reposant sur la libre circulation des hommes et des capitaux. Implicitement, il est censé créer des effets positifs et l'action porte sur la suppression des réglementations néfastes pour les échanges.
- **L'union économique** correspond à une approche plus volontariste, elle intègre non seulement le marché commun mais aussi le rôle régulateur des interventions étatiques : c'est donc le marché commun plus l'harmonisation des politiques économiques des pays membres. **L'union économique et monétaire** est la phase ultime de l'intégration, elle comporte une mise en place de politiques communes, mais aussi la création d'une zone de parités fixes entre les membres et éventuellement la création d'une monnaie commune (comme l'ECU) voire unique (comme l'Euro).
- **L'Union politique phase ultime**, unification par les pays membres de leurs politiques économiques, des affaires étrangères et de la défense. 1985 : suppression des contrôles à l'intérieur de l'Union et accords de Schengen, 1992 : naissance de la citoyenneté européenne. 1997 : mise en place de la coordination des politiques budgétaires des pays membres et de la politique sociale. 1999 : mise en place de la zone euro. 2009 : entrée en vigueur de traité de Lisbonne.

1) Les étapes de l'intégration européenne

De décennies en décennies :

**1945-1959** : un Europe en paix. L'économie au service de la paix. Les débuts de la coopération : les premiers pas la **CECA** traité de paris en 1951 **6 pays signataires**. France, RFA, Belgique, Italie, Luxembourg, Pays Bas.





## Le Parlement européen :

Représente les citoyens, les députés sont élus au suffrage universel direct depuis 1979. Vote le Budget (nombre de députés 751) Président Martin Schultz (allemand). Le Parlement investit et contrôle la commission européenne. Le parlement partage le pouvoir législatif avec le Conseil de l'UE (« le Conseil »)

## La Commission européenne:

Représente et défend les intérêts de l'UE et composée de 28 membres : les commissaires pour un mandat de 5 ans. La commission propose des directives elle met en œuvre les politiques et le Budget. Nouveau président J C Juncker.

D'autres institutions : la Cour de justice, la Cour des comptes, la Banque Centrale Européenne BCE, le Comité économique et social...

### 3) Une puissance économique de 1<sup>er</sup> plan doc p 88 89

L'UE couvre + de 4 millions de km<sup>2</sup>, la France est le plus vaste pays et Malte est le plus petit. L'UE compte 28 pays membres et 18 dans la Zone Euro.

A titre de comparaison : population en millions en 2014

Chine (CN)	1 355,7
Inde (IN)	1 236,3
UE-27	511,4
États-Unis (US)	318,8
Russie (RU)	142,4
Japon (JP)	127,1
France	66,2

Source : extrait [http://www.statistiques-mondiales.com/population\\_par\\_pays.htm](http://www.statistiques-mondiales.com/population_par_pays.htm)

L'économie de l'Union européenne, mesurée en termes de production de biens et de services (PIB), dépasse désormais celle des États-Unis: PIB de l'UE en 2012: 12 945,402 milliards d'euros.

L'UE ne compte que 7 % de la population mondiale, mais ses échanges commerciaux avec le reste du monde représentent environ 20 % du volume total des importations et exportations mondiales.

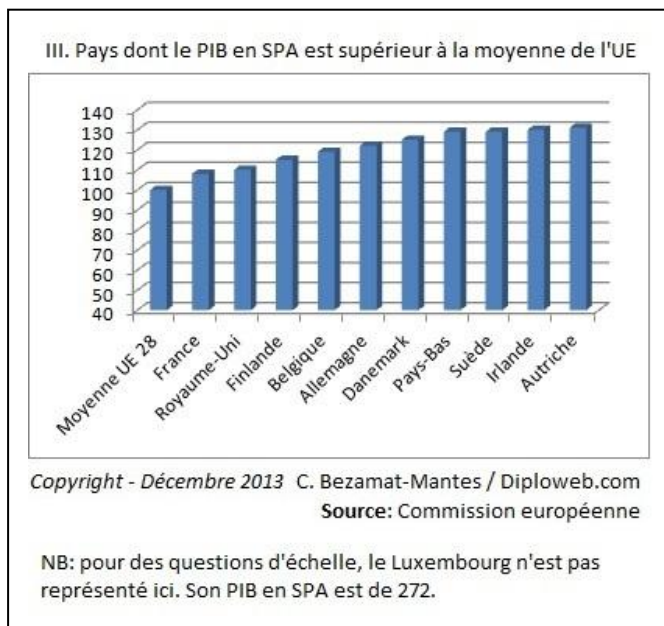
Environ deux tiers du volume total des échanges des pays de l'UE sont réalisés avec d'autres pays de l'UE.

Ces échanges ont été touchés par la récession mondiale, mais l'UE reste le principal acteur du commerce international, puisqu'elle représentait 16,4 % des importations mondiales en 2011. Elle était suivie par les États-Unis (15,5 %) et la Chine (11,9 %). L'UE était aussi le principal exportateur, représentant 15,4 % de toutes les exportations, devant la Chine (13,4 %) et les États-Unis (10,5 %).

Le commerce intra régional et la dynamique économique :

L'Europe un géant économique : 67 % du commerce des 25 pays membres de l'UE est un commerce intrazone. Le 1<sup>er</sup> client et fournisseur de la France est l'Allemagne. Pour chaque pays membres le commerce intra européen représente environ 60 % de son commerce extérieur.

#### 4) Des disparités cependant



#### Note de lecture

Une mesure en indice pour ces graphiques  
Base 100 = PIB/hab des 28 de l'UE.

Il faut donc analyser le PIB/hab. de chaque état par rapport à 100 soit comparer à celui de l'UE à 28.

Une 12<sup>aine</sup> d'états membre essentiellement les PECO (Pays d'Europe Centrale et Orientale) ont un PIB/hab. souvent inférieur de 50 % au PIB/hab. de l'UE à 28.

Tandis que l'Allemagne, l'Angleterre et les pays du nord de l'Europe ont un PIB par habitant souvent supérieur à 100 =celui de l'UE à 28 et jusqu'à l'indice 130 soit 30% supérieur voir 2.7 fois supérieur pour le Luxembourg (soit > de127%).

Des disparités régionales aussi : l'Italie du Nord et du Sud par exemple même constat pour l'Espagne où le PIB/hab. en ppa 2006 est compris entre 75 et 100 % de la moyenne de l'UE contre plus de 100 % à 125 % pour le nord de l'Espagne et la région de Madrid.

Ces disparités économiques et sociales posent alors le problème de la convergence des états membres de la réalisation des objectifs de l'intégration et de la coordination des politiques économiques (§ 2).