

Peut-être avez-vous récemment observé une espèce inconnue dans vos filets ou en mer ?

Les espèces en provenance de Mer Rouge sont surtout connues de Méditerranée orientale, mais certaines commencent à être observées sur nos côtes. **Le Poisson-Lapin est très probablement présent en grand nombre depuis quelques mois en Méditerranée française.**

Les deux espèces de poissons-lapins

Attention ! Ne pas confondre avec la saupe !



Photo: P. Bodilis

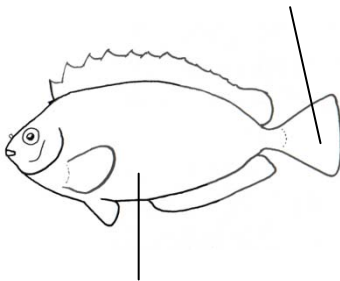


Photo: P. Francour



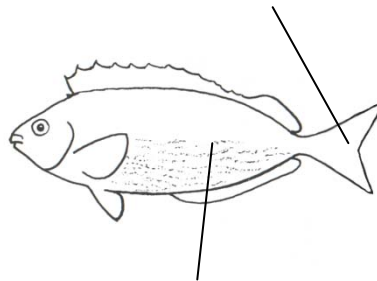
Photo: P. Francour

Queue à bord droit



Corps en ellipse

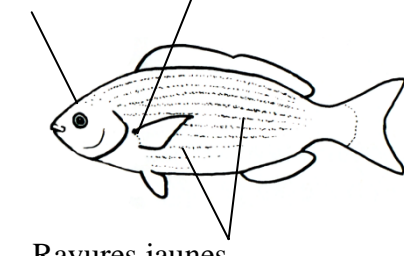
Queue fourchue



Corps plus allongé
Ventre souvent légèrement rayé

Œil jaune

Tache noire



Rayures jaunes
nettement visibles

Dessins: P. Louisy

Poisson-lapin à queue tronquée
(*Siganus luridus*)

Poisson-lapin à ventre strié
(*Siganus rivulatus*)

Saupe
(*Sarpa salpa*)

Le Poisson-lapin à queue tronquée

Description : Poisson au corps en forme d'ellipse pourvu d'une petite bouche s'ouvrant vers le bas et d'une queue à bord droit. De couleur uniforme gris-beige à brun très sombre, ce poisson atteint 20 à 25 cm de long. Observée dans son milieu naturel, cette espèce change de couleur très rapidement.

Ecologie : Poisson herbivore fréquentant les fonds rocheux littoraux et les herbiers, de la surface à une trentaine de mètres de profondeur, parfois solitaire mais souvent en petits groupes.

Attention ! Si vous manipulez un poisson-lapin, les épines des nageoires sont légèrement venimeuses.

Le Poisson-lapin à ventre strié

Description : Poisson au corps plus allongé que le poisson-lapin à queue tronquée. De couleur de fond gris pâle, des lignes jaunâtres peuvent être présentes sur le ventre. Ce poisson atteint 25 à 30 cm de long.

Ecologie : Poisson herbivore fréquentant les fonds littoraux rocheux ou mixtes, en petits groupes, de la surface à 60 m de profondeur.

La chair des poissons-lapins est très appréciée. Si vous souhaitez le consommer prenez une photo avec un repère de la taille (une règle par exemple) et conservez au congélateur l'intérieur du poisson dans un sac plastique.

La Saupe

La saupe était le seul poisson herbivore de Méditerranée. Elle est maintenant concurrencée par les deux espèces de poissons-lapins.

Si vous pêchez ou observez ces poissons, merci de le signaler au 04 92 07 68 32 ou à francour@unice.fr

Vous participerez ainsi à améliorer la connaissance de ces espèces.