



# Contrat Territorial et gestion des cours d'eau

LA DÉMARCHE

LE CONTRAT DORE AMONT

LE CONTRAT ANCE DU NORD AMONT

Aurélien GESELL

**Sivom**  
territoire d'AMBERT

Elodie PRINTINHAC

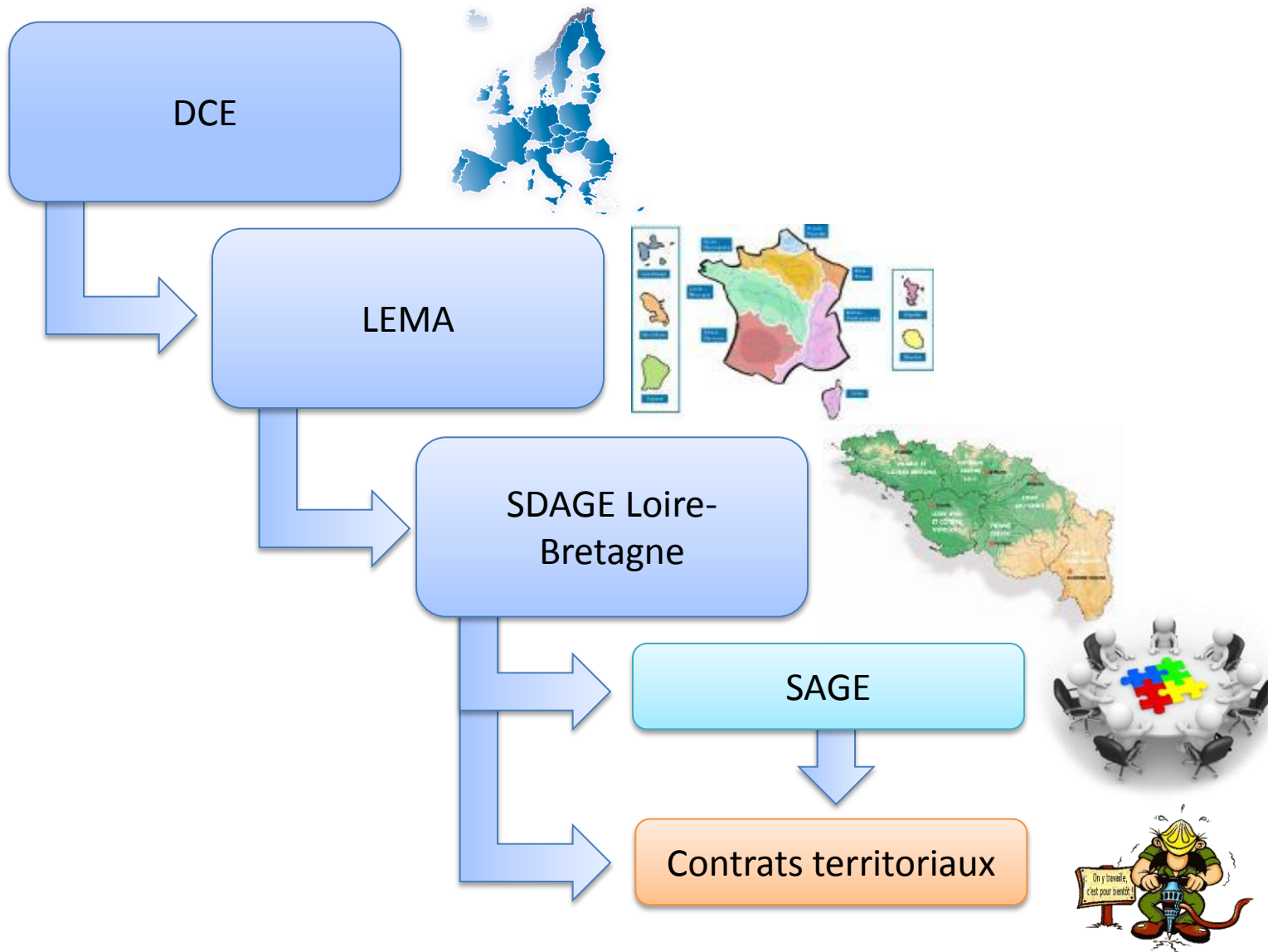


- Fixe la politique de la communauté européenne dans le domaine de l'eau
- Un objectif: BON ETAT des eaux à l'horizon 2015



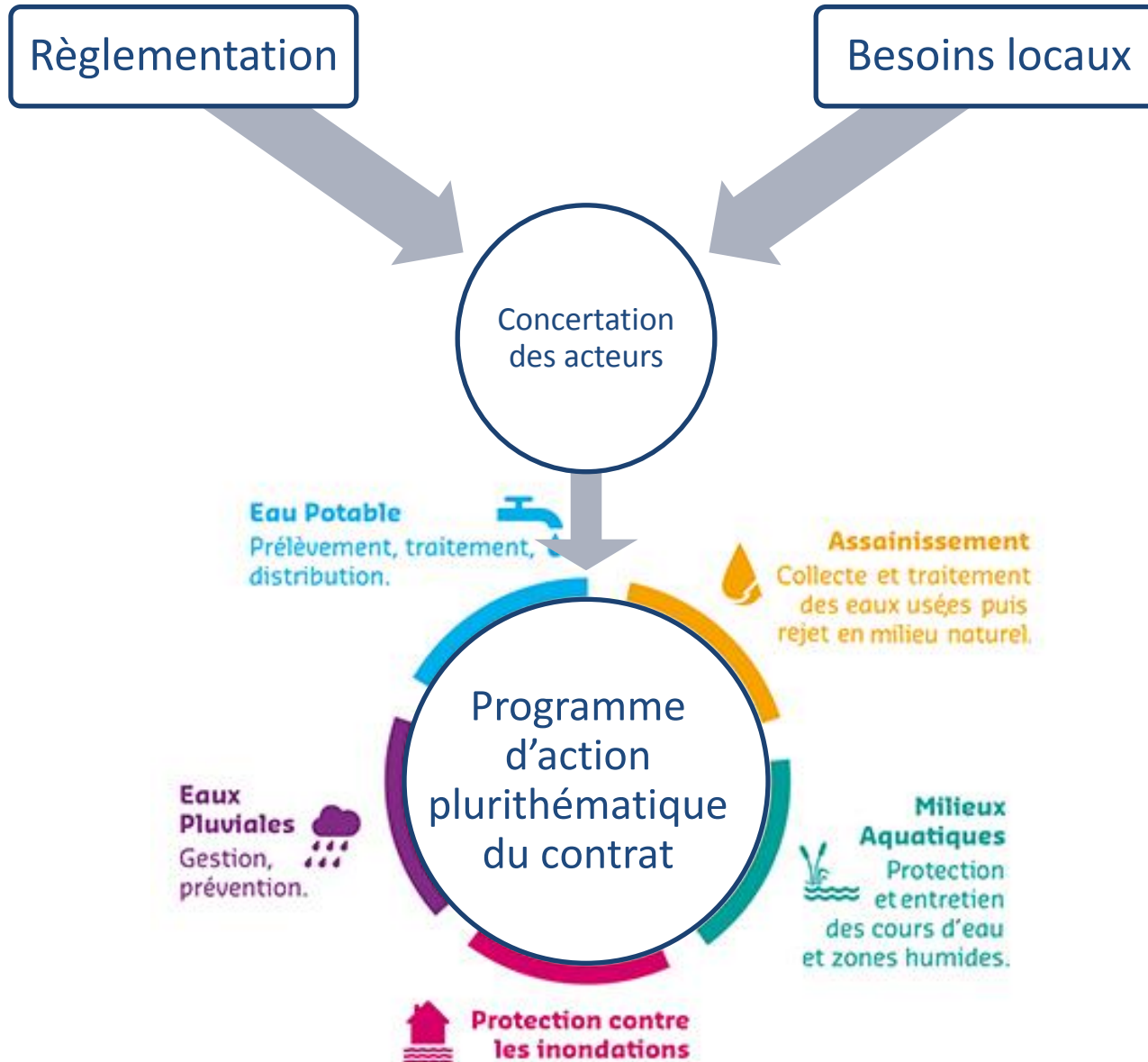
# Déclinaison de la DCE

## LA DÉMARCHE



# Démarche aboutissant au contrat

## LA DÉMARCHE



# Qu'est ce qu'un Contrat territorial?

## LA DÉMARCHE

- un **accord technique et financier** de **gestion durable** de la ressource en eau et des milieux aquatiques
- **associe l'ensemble des institutions** Etat, financeurs, collectivités territoriales, représentants des usagers,... au sein d'un **comité de pilotage**
- Le contrat **n'a pas** de valeur juridique : C'est un **engagement** entre signataires, et donc dépend de la force de l'adhésion de l'ensemble de ses acteurs.
- Une **structure porteuse, anime et coordonne le montage**, la **mise en œuvre** et la **gestion administrative** du contrat (PNR LF, puis **SIVOM pour la Dore amont – CC de la Vallée de l'Ance pour l'Ance du Nord amont**).
- **Deux phases** du contrat :
  - Etat des lieux (3 ans maximum) => objectifs => **programme d'actions**
  - Programme d'actions (5 ans) avec **suivi**, bilan à mi-parcours et **bilan final**



# Bénéfices du Contrat

## LA DÉMARCHE

La DIG du Contrat permet de se substituer aux propriétaires pour des travaux d'entretien, retraits d'embâcles,... Normalement à la charge des riverains



Mettre en place une véritable gestion du cours d'eau en prenant en compte les problématiques et le contexte socio-économique et juridique

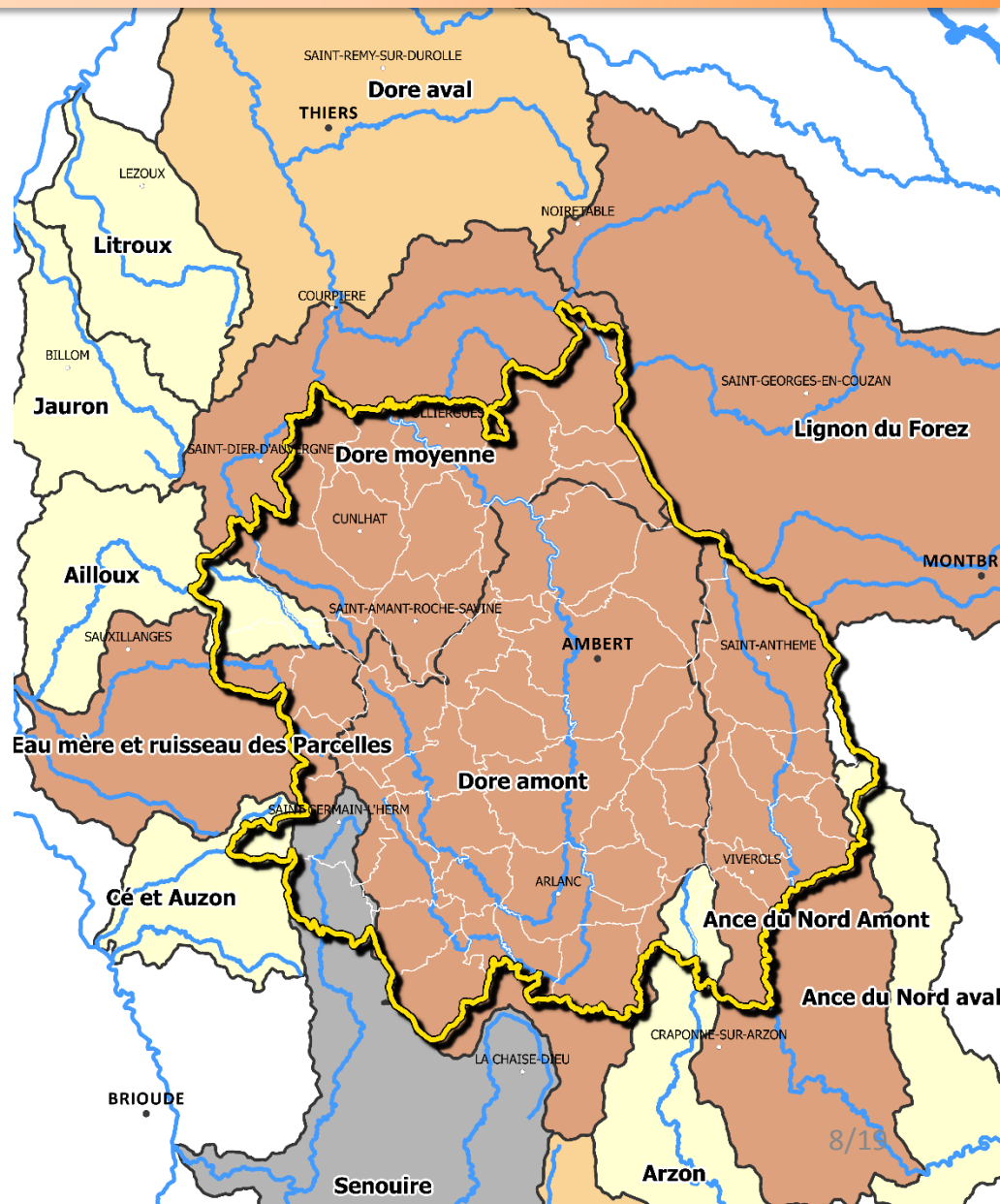
Synergie avec d'autres démarches pour une efficacité amplifiée de l'ensemble des actions (N2000, SAGE, PAEC, ANC, ...)



Protéger un bien commun ("*l'eau fait partie du patrimoine commun de la nation. Sa protection, sa mise en valeur et le développement de la ressource utilisable, dans le respect des équilibres naturels, est d'intérêt général*" , Loi sur l'eau 1992)

# Les démarches de gestion de l'eau sur le SIVOM

## LA DÉMARCHE

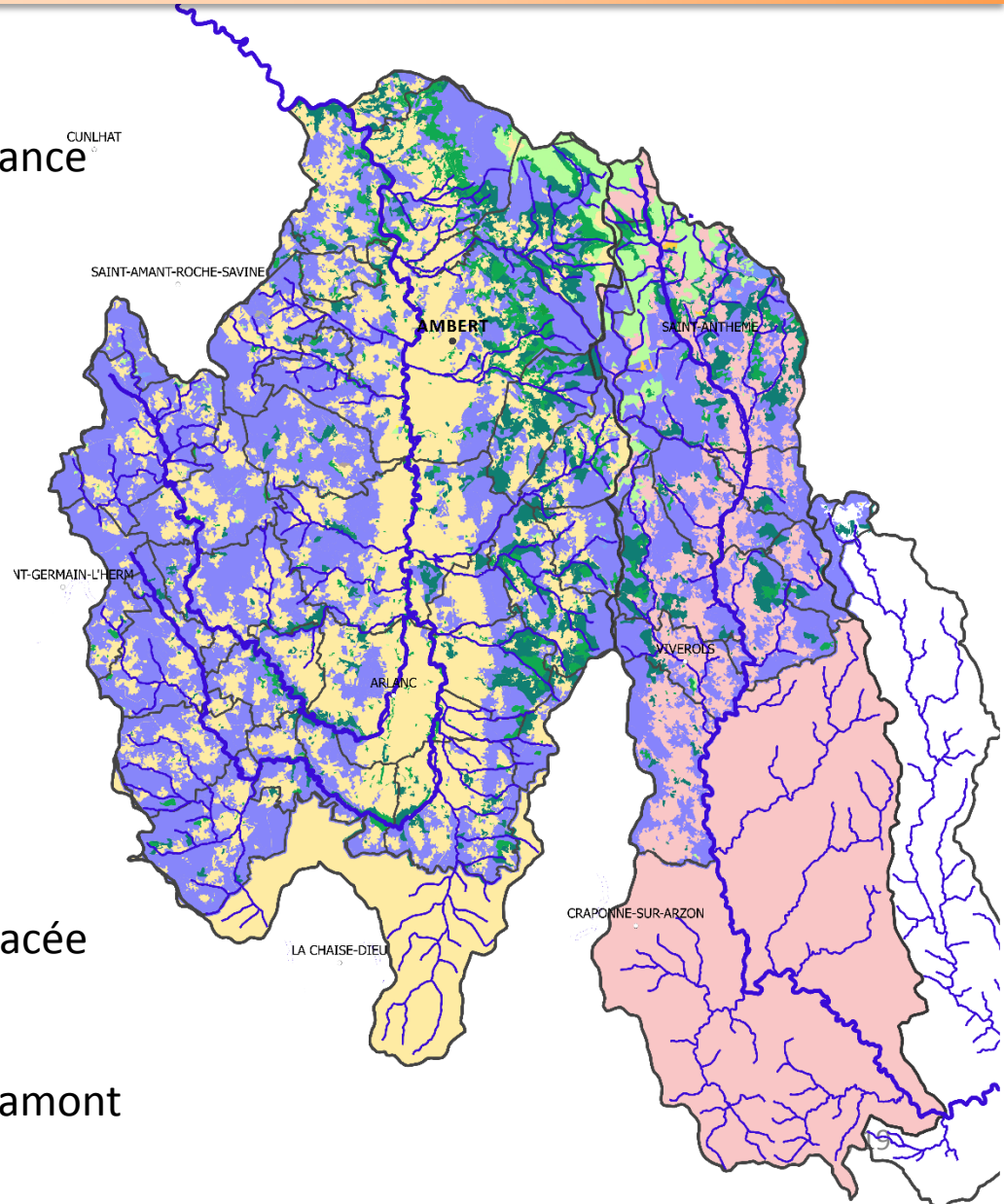
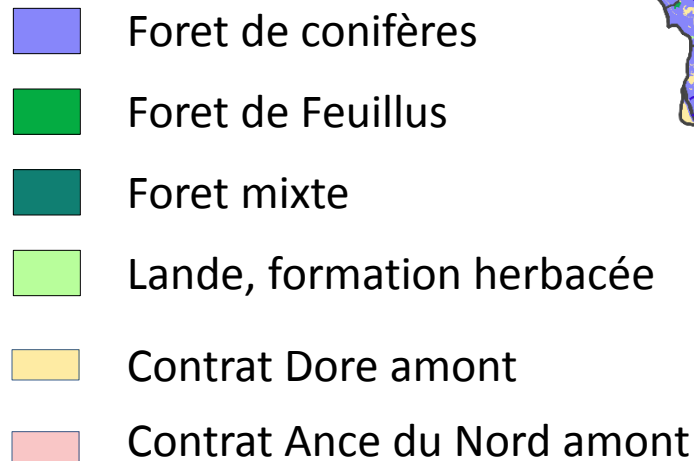


# Les contrats Ance et Dore amont

## LA DÉMARCHE

Des points communs:

- Occupation du sol similaire (large dominance de forêts de conifères)
- Secteurs de sources
- Cours d'eau fragiles
- Relativement bon état de conservation





# LE CONTRAT DORE AMONT



## **Aurélien Gesell & Benjamin Faye**

*Animateur Contrat Territorial Dore amont*

E-mail: [aurelien.gesell@sivom-ambert.fr](mailto:aurelien.gesell@sivom-ambert.fr)

*Technicien de rivière Contrat Territorial Dore amont*

E-mail: [benjamin.faye@sivom-ambert.fr](mailto:benjamin.faye@sivom-ambert.fr)

Standard : 04.73.82.37.81.

# Un territoire adapté: le sous bassin versant

## LE CONTRAT DORE AMONT

BV Dore



CT Dore moyenne

Pays d'Olliergues

Pays d'Ambert

Haut Livradois

Livradois Porte d'Auvergne

Vallée de l'Ance

Contrat territorial  
Dore amont

Pays d'Arlic

Auzon Communauté

Plateau de la Chaise Dieu

Pays de Craonne

« L'eau va toujours à la rivière! »



Sous bassin versant de la Dore amont:

647 km<sup>2</sup>

>500 km de linéaire

9 communautés de communes



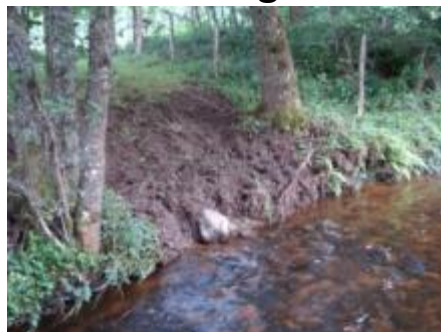
# Des altérations importantes: exemples

LE CONTRAT DORE AMONT

Seuils et barrages



Piétinement  
des berges



Enrésinement  
Dégradation  
de la ripisylve



Rectification



Mais aussi:

Pollutions, perturbation des débits, Drainage, Inondations,  
Espèces invasives, Etc.

Des conséquences... :



Colmatage

Altération de la continuité

Déstabilisation des berges

Incision / Erosion

Modification processus d'inondation...

# Les objectifs du Contrat Territorial

LE CONTRAT DORE AMON





# Objectifs

## LE CONTRAT DORE AMONT

Des propositions d'actions avec pour objectifs:

L'**aménagement cohérent et durable** des cours d'eau, de leurs annexes et des zones dépendantes,

L'amélioration de la **qualité des eaux**,

La **préservation et la mise en valeur** des écosystèmes aquatiques et des paysages liés au cours d'eau,

La **prévention des inondations**.





# Déroulement

LE CONTRAT DORE AMONT

## Financements

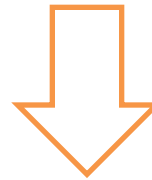
CG/CRA:2 ans

Agence de l'eau L-B  
:3 ans

CG/CRA/AELB  
5 ans

### Elaboration

1. Etudes préalables
2. Constat partagé



### Mise en œuvre

3. Programme d'actions
4. Suivi
5. Bilan et évolution





# Mise en œuvre

## LE CONTRAT

Une programmation de 5 années de travaux : 2015- 2019

Un appui technique et administratif pour les collectivités et les propriétaires privés confrontés à des difficultés de gestion et à une réglementation complexe

Des bénéfices sur la valorisation du milieu et la compréhension de la rivière et de ces annexes

Jusqu'à 80% de subventions sur certaines actions et obligations

# Exemples d'actions

## LE CONTRAT



Abreuvoirs



Entretien de berges



Recul de résineux



Création de sous berge



Fascine d'hélophytes





# Exem

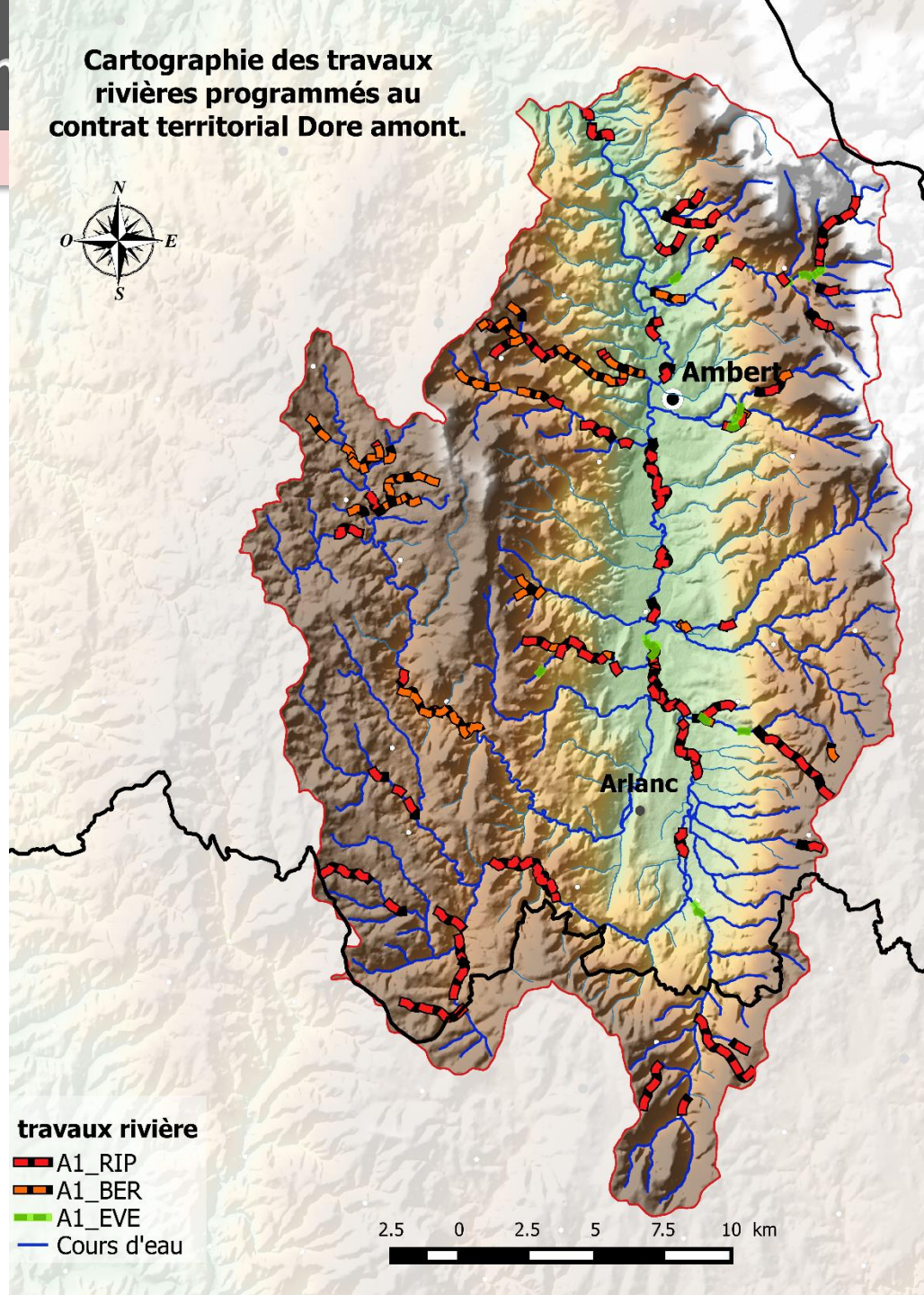
## LE CONTRAT

A1\_RIP: Travaux orientés vers la gestion des embâcles et la restauration de la végétation

A1\_BER: travaux orientés vers la gestion des berges (enrésinement, mise en défens,...)

A1\_EVE: Gestion des espèces végétales invasives (Balsamines, Renouées)

### Cartographie des travaux rivières programmés au contrat territorial Dore amont.



#### travaux rivière

— A1\_RIP

— A1\_BER

— A1\_EVE

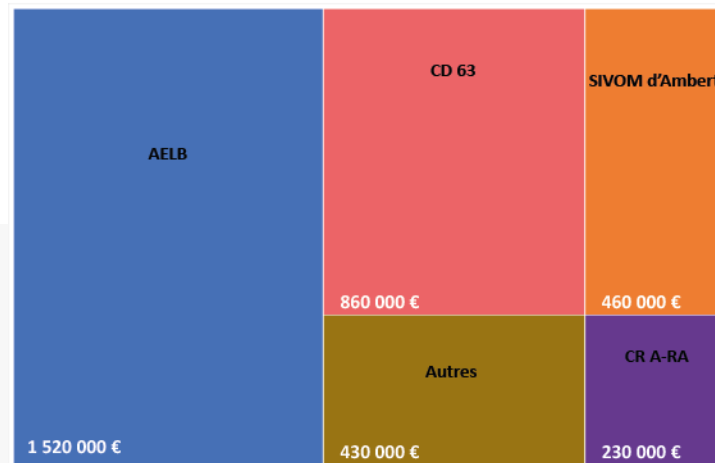
— Cours d'eau

2.5 0 2.5 5 7.5 10 km

# Plan de financement prévisionnel du Contrat

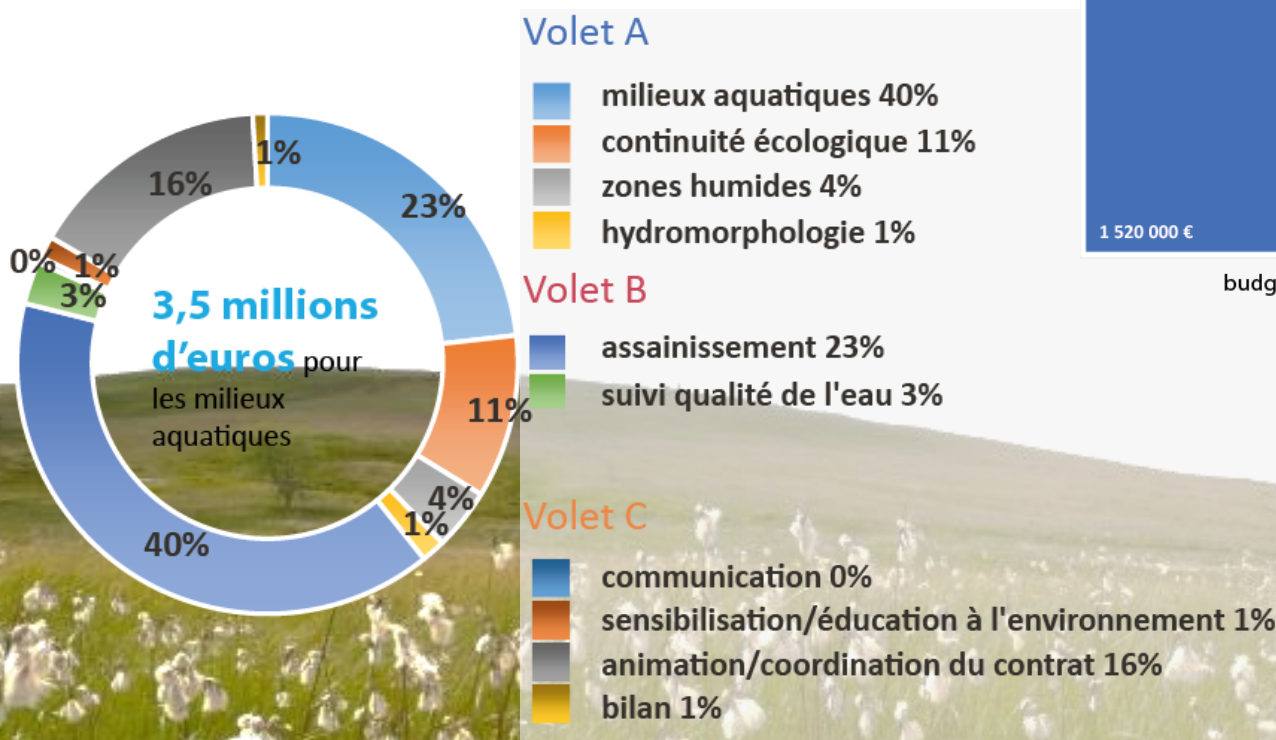
## LE CONTRAT

### Contribution prévisionnelle des différents partenaires



budget estimatif arrondi à 10 0000 euros près

### Budget relatif des différentes thématiques



≈ 75 % de subventions

# Contrat territorial Ance du Nord amont



**Chargée de missions agriculture,  
environnement et forêt :**

Elodie PRINTINHAC

Tél. : 04 73 95 32 64

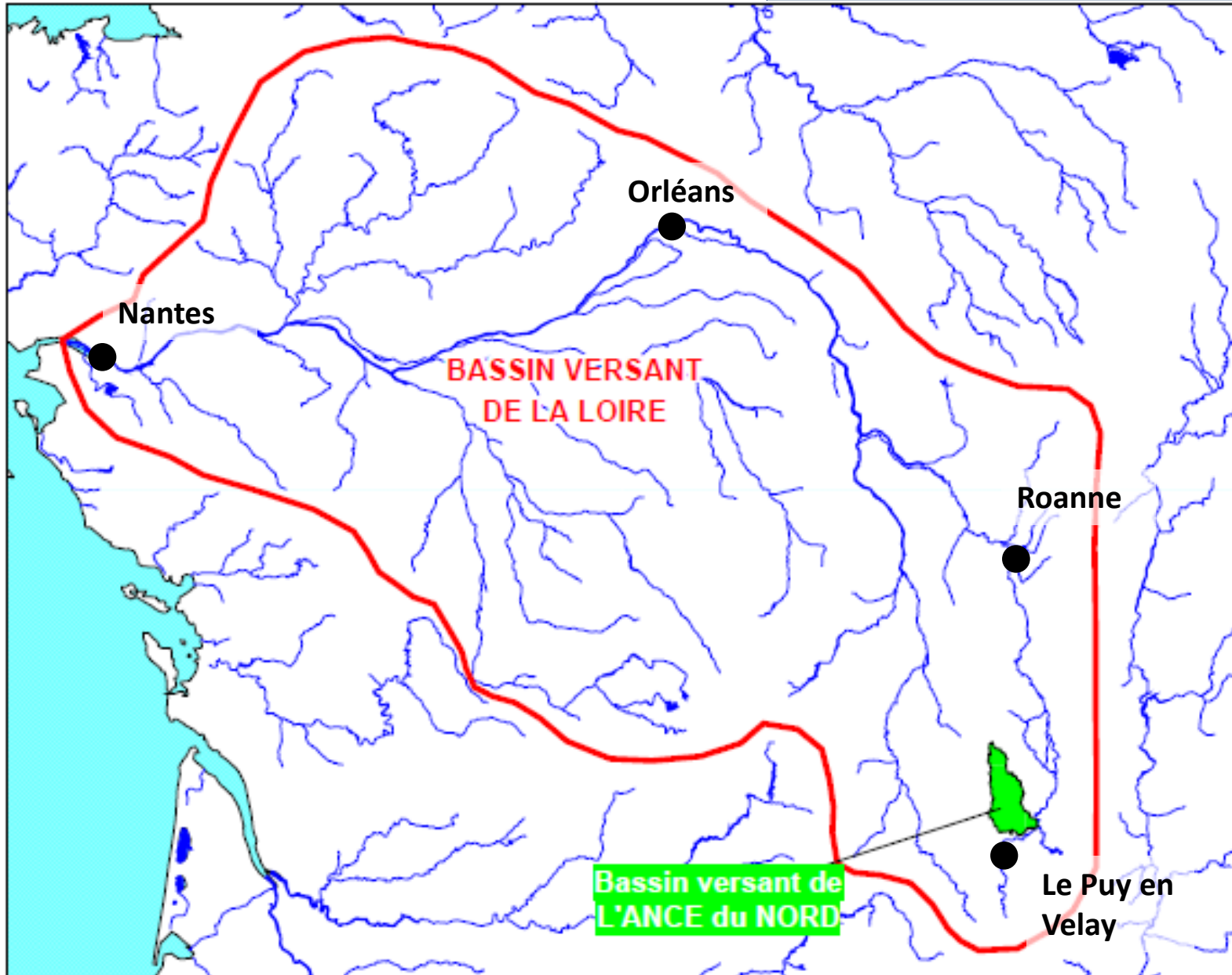
**Technicien de rivière :**

Etienne GRES

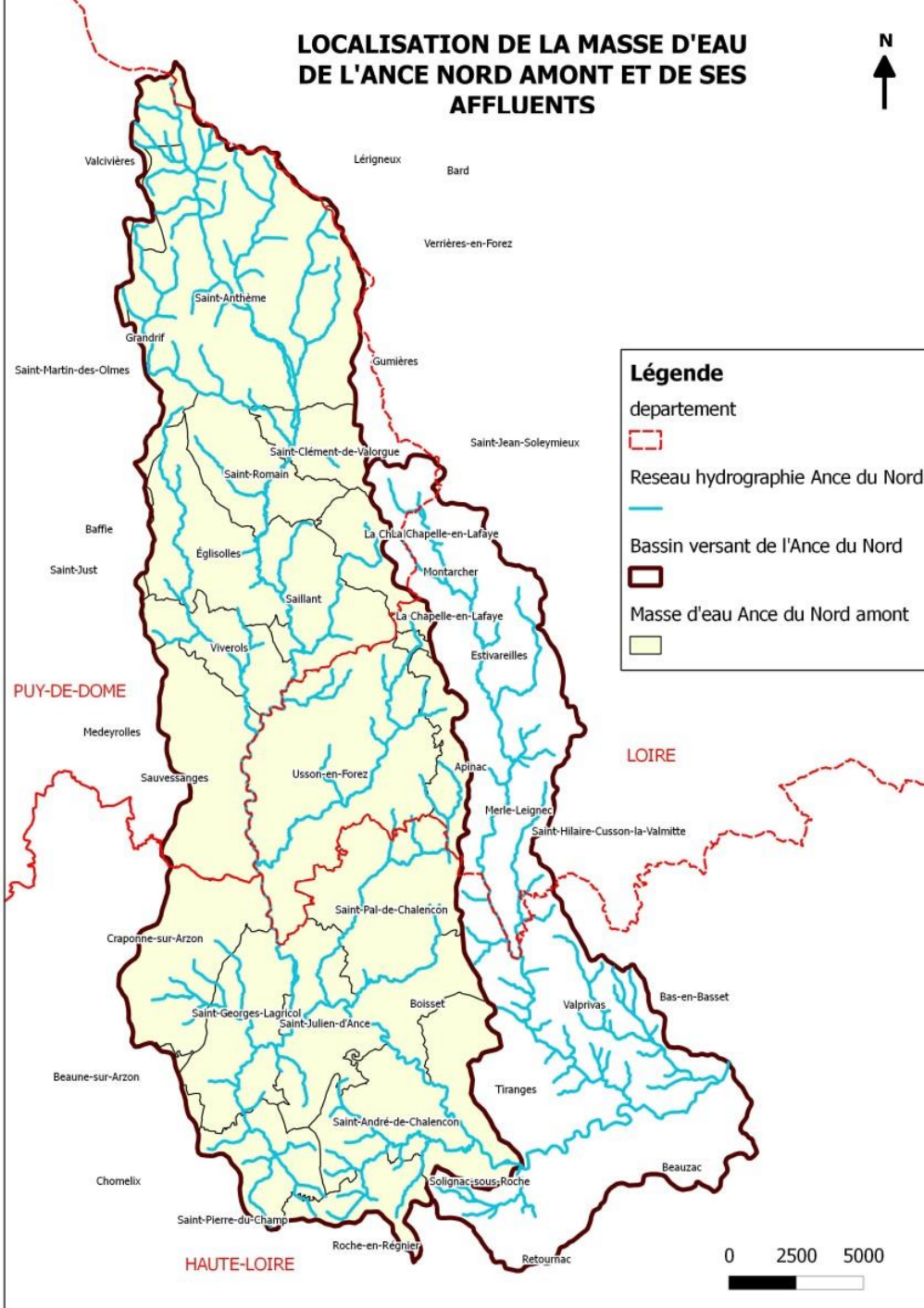
Tél. : 06 82 27 45 88

**CC de la vallée de l'Ance**





## LOCALISATION DE LA MASSE D'EAU DE L'ANCE NORD AMONT ET DE SES AFFLUENTS

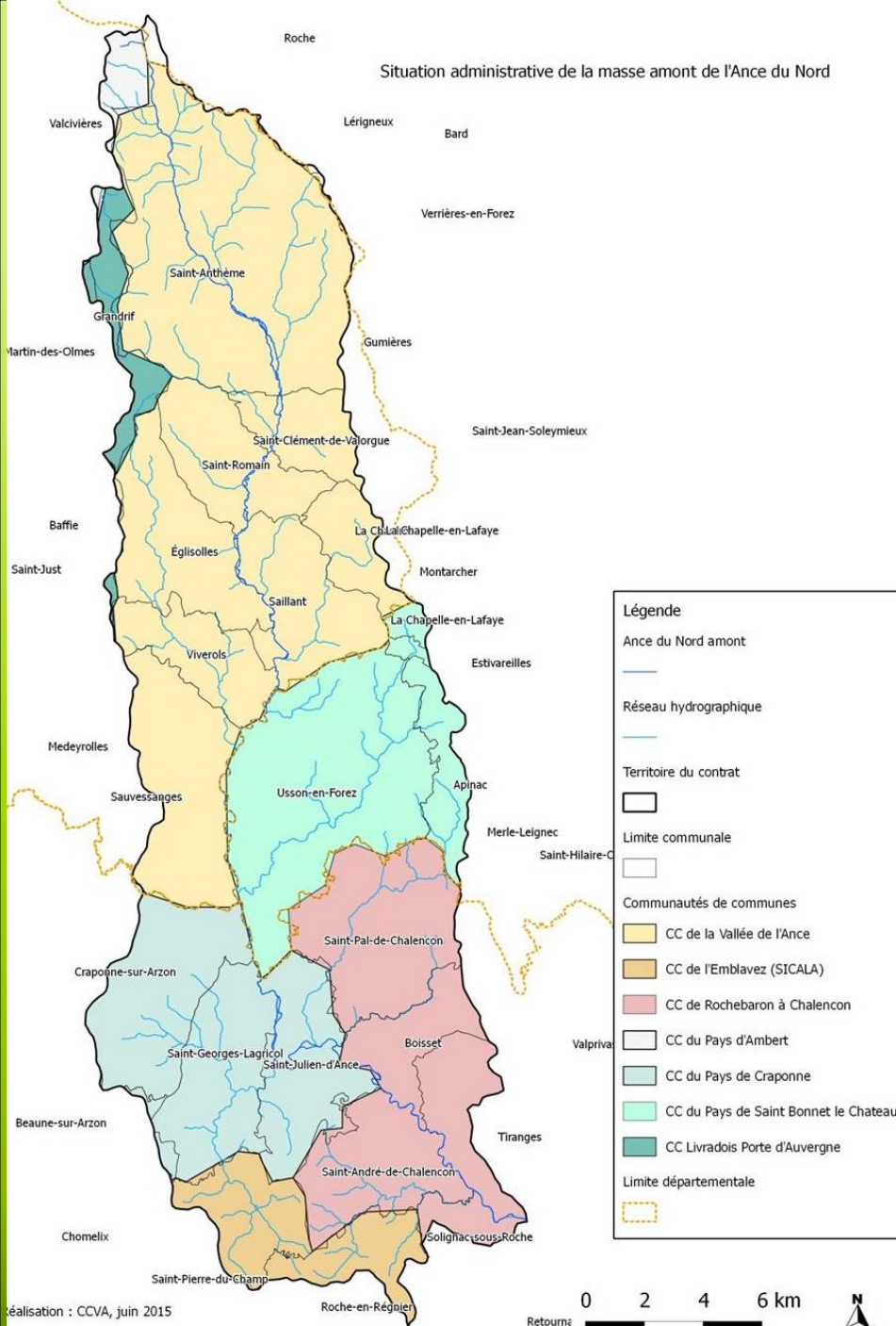


## SITUATION GEO

- **25 octobre 2012** : approbation de la démarche de construction du Contrat territorial sur l'Ance du Nord lors du Conseil d'administration de l'Agence de l'Eau Loire-Bretagne
- Une démarche **PROGRESSIVE** et basée sur le **VOLONTARIAT**
- Contrat territorial porte dans un premier temps sur **LA MASSE AMONT DE L'ANCE DU NORD** (FRGR0163a) : « Ance du Nord et ses affluents depuis la source jusqu'à Tiranges »
- **Superficie** : 395 km<sup>2</sup>
- **Linéaire total** : 309 kms de cours d'eau

# TERRITOIRE DU CT

Situation administrative de la masse amont de l'Ance du Nord



- 1 région Auvergne-Rhône-Alpes
- 3 départements : 63, 43 et 42
- 7 CdC et 22 communes

**PUY DE DOME**

**HAUTE LOIRE**

**LOIRE**

Valcivières

Craponne-sur-Arzon

Usson-en-Forez

Grandrif

St-Georges-Lagricol

Apinac

St-Anthème

St Pal-de-Chalençon

St-Clément de V.

Boisset

St-Romain

St-Julien-d'Ance

Eglisolles

Tiranges

La Chaulme

St-Pierre-du-Champ

Saillant

Roche-en-Régnier

Viverols

Solignac-sous-Roche

Sauvessanges

St-André-de-Chalençon

## Bon état de la qualité écologique ...

- des espèces patrimoniales (Truite fario, Ombre commun, Chabot, Lamproie de planer)



Truite fario



Lamproie de planer



Ombre commun

- des espèces protégées aux niveaux national et européen (Ecrevisse à pattes blanches, Moule perlière)



Ecrevisse à pattes blanches



Moule perlière

- une riche biodiversité (3 sites N2000, 21 ZNIEFF)



Prairie humide

- un patrimoine naturel :  
484 zones humides (2 211 ha),  
7,21% d'occupation du sol

## des pressions et altérations identifiées...

- des espèces végétales invasives (Renouée, Balsamine)



- 1 passage à gué  
tous les 1,9kms



- des espèces non adaptées  
aux bords des cours d'eau

- l'altération des berges



- 1 embâcle tous les  
300m



## des pressions et des altérations identifiées...

- 527 ouvrages au total  
(1 ouvrage/km)

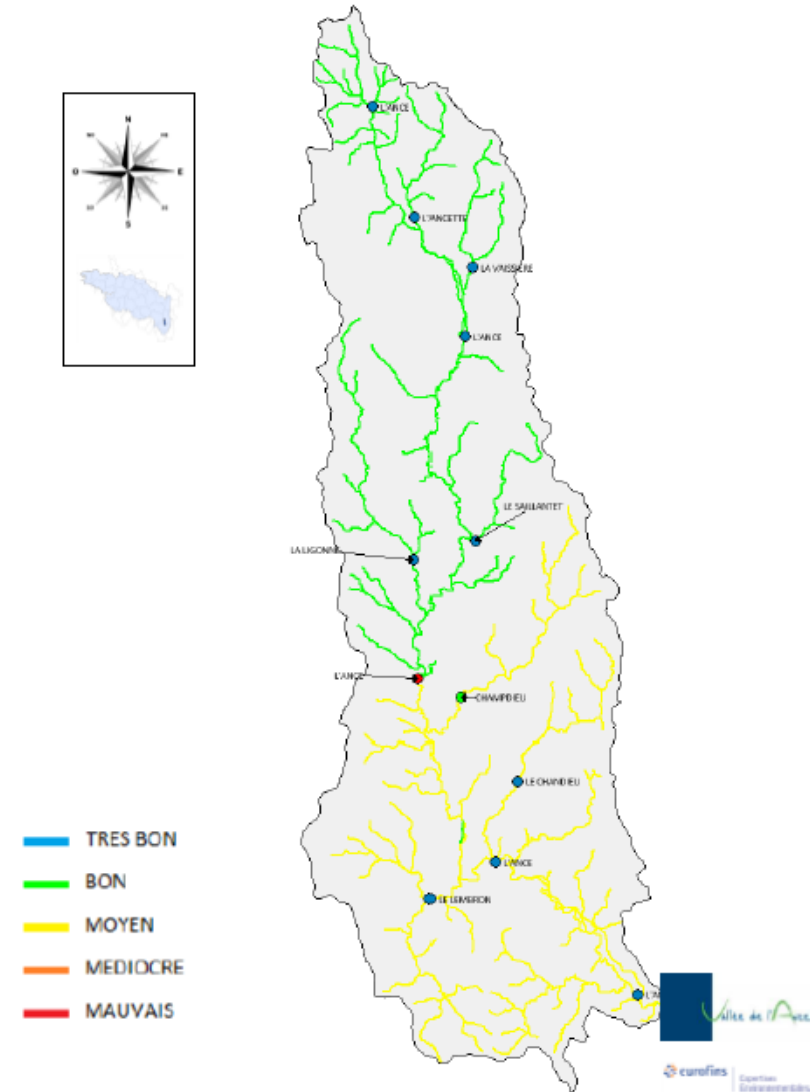


- 313 rejets dont 51% ont potentiellement un impact sur le milieu

- 4 stations sur 10 en état écologique moyen
- Des taux de nitrates et phosphates supérieurs aux seuils de tolérance de l'espèce Moule perlière

## ETAT ECOLOGIQUE DES COURS D'EAU DU BASSIN VERSANT DE L'ANCE DU NORD - 2015

*Selon l'arrêté DCE du 27 juillet 2015*



# OBJECTIFS

- Maintenir le Bon Etat de l'Ance du Nord
- Effacer les altérations et les pressions identifiées
- Tendre vers le Très Bon Etat



Restauration morphologique



Restauration de la continuité écologique



Qualité des eaux



Communication, Suivis Animation et Bilan



Mettre en valeur les richesses de l'Ance



Protection des espèces et milieux

## Secteur forestier, que propose le Contrat territorial de l'Ance du Nord amont ?

- **Constat** : espèces non adaptées à l'eau



- Instabilité des berges
- Perte de bois (chablis)
- Colmatage
- Ensablement des frayères



- **Solution** : recul des résineux



Abatage et/ou débardage sur 6m de large minimum par rapport aux cours d'eau

+ Plantation si nécessaire d'une nouvelle végétation avec essences locales (Aulne, Saule) en bordure de cours d'eau

## Secteur forestier, que propose le Contrat territorial de l'Ance du Nord amont ?

- **Constat** : 60 passages à gué



- = Franchissement de cours d'eau
- Source d'émission de matières en suspension
- Colmatage, ...

- **Solution** : effacer/aménager les gués

**Franchissement permanents :**  
empierrement, arche en PEHD ou dalot



**Franchissements temporaires :**  
2 kits pour accéder ou circuler sur la coupe

Choix de l'outil ?  
(ponceaux en rondins, rampes métalliques, ...)



## Phases du contrat territorial

### Ance du Nord amont:

#### PHASE D'ÉLABORATION

#### PHASE DE MISE EN ŒUVRE DES ACTIONS

2012 2013 2014 2015 2016 2017 2018 2019 2020

25 oct. 2012 au 25 oct. 2015

15 janvier 2016 – 15 janvier 2021

**Appui technique dans vos projets :** technicien de rivière (Etienne GRES)

**Appui administratif dans vos projets :** animatrice (Elodie PRINTINHAC)

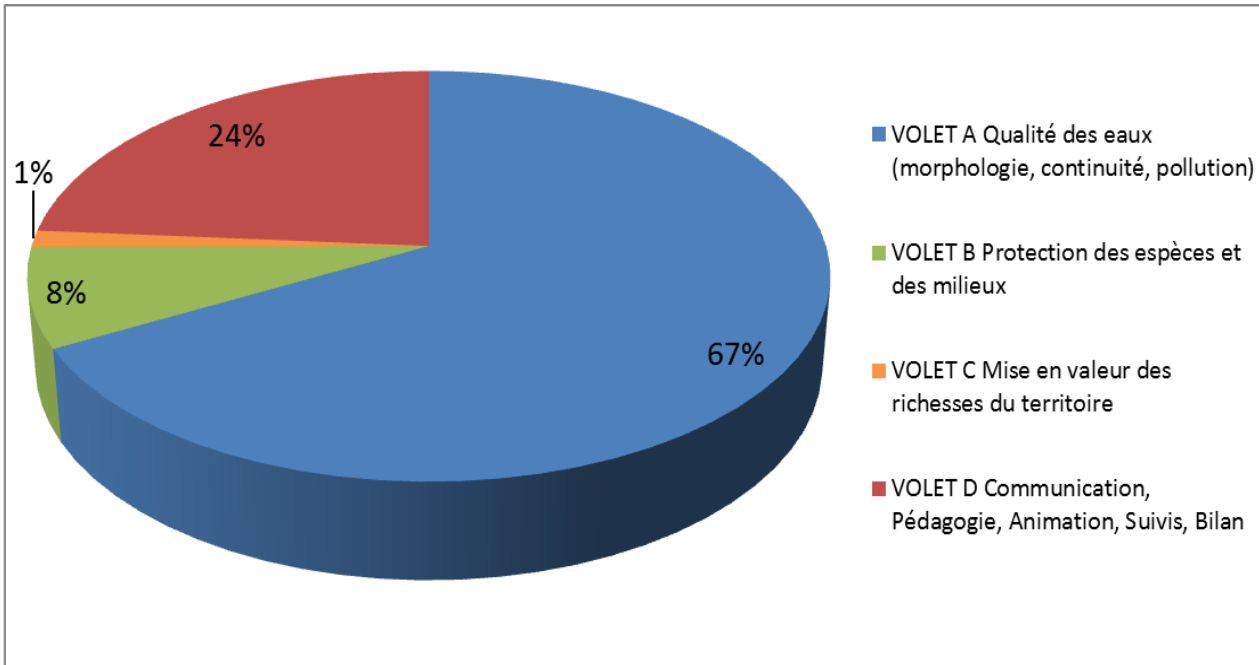
#### Mobiliser des subventions :

- Agence de l'Eau Loire-Bretagne (52%)
  - FEDER Auvergne (23%)
  - Conseil régional Auvergne Rhône Alpes (2%)
  - Conseil départemental du Puy-de-Dôme (2%)
  - Conseil départemental de la Haute-Loire (1%)
- 78%
- autofinancement : 7 EPCI (% linéaire de CE)
- 22%

**1 maître d'ouvrage :** la Communauté de communes de la Vallée de l'Ance



## 3 millions d'aide en faveur des milieux aquatiques sur l'Ance du Nord amont ...



... L'ensemble des actions proposées aux propriétaires privés et publics financées à 100%.

# Merci de votre attention

## Contrat territorial Ance du Nord amont

**Pour tout contact :**  
Elodie PRINTINHAC

[printinhac.ccva@orange.fr](mailto:printinhac.ccva@orange.fr)  
04 73 95 32 64

## Contrat territorial Dore amont

**Pour tout contact :**  
Aurélien GESELL

[aurelien.gesell@sivom-ambert.fr](mailto:aurelien.gesell@sivom-ambert.fr)  
Standard: 04 73 82 37 81

