

Informations sécurité

Météo

Site internet: www.meteo.nc – Répondeur: 36 67 36
Bulletin par météo fax au 36 67 37

En cas d'accident

- **Garder son calme**, ne pas céder à la panique.
- **Protéger** : éviter le sur-accident; mettre le groupe et la victime en sécurité.
- **Alerter** : estimer la situation. Décrire les lieux : nom de l'itinéraire, nature du terrain : crête, vallée, sous-bois, etc. ; numéro de la dernière borne passée (les itinéraires et hélicoptères sont équipés de bornes numérotées); sens de progression et, si possible, coordonnées GPS. Attendre les instructions du service de secours.
- **Secourir** : pratiquer les gestes de premier secours.
En cas de secours hélicoptéré, se rendre visible.

Les numéros utiles (gratuits)

15 SAMU (problème médical) – **16** Secours en mer
17 Gendarmerie – **18** Pompiers

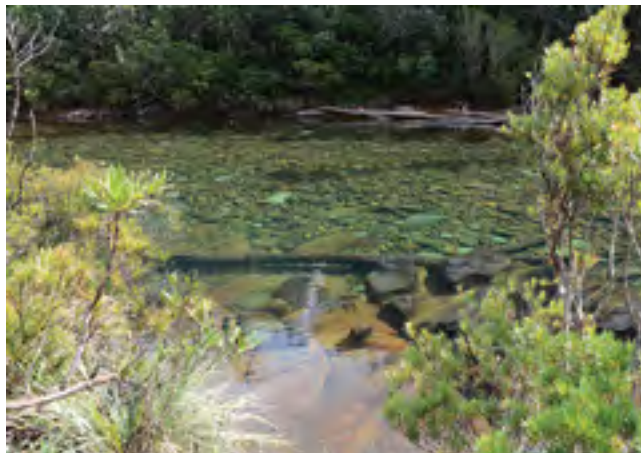


Photo J.-F. Clair

Catégories d'itinéraire FFRP

GR Itinéraires de Grande Randonnée linéaires qui traversent plusieurs régions d'un pays, en plusieurs jours. Balisés par deux rectangles superposés de couleur blanche et rouge.

PR Itinéraires de Promenade et de Randonnée d'une journée maximum. Balisés par un rectangle de couleur jaune.

Balitage **PR**



Bonne direction



Tourner à gauche



Tourner à droite



Mauvaise direction

Sentier des Méliphages

Cette courte promenade familiale traverse la forêt dense humide proche du Pont Germain. Située près des zones de pique-nique (*farés*) et des berges de la Rivière Bleue, elle parcourt le territoire d'un couple de méliphages noirs (*Gymnomyza aubryana*), espèce endémique rare et protégée par le code de l'Environnement de la province Sud.



Situation : Parc Provincial de la Rivière Bleue, au Nord-Est de Nouméa par les RP 1, RP 3, direction Pont Pérignon (parking), puis navette (service payant) ou VTT personnel (22 km A.R.). Arrêt au Pont Germain (**GPS : 670 991 – 7 555 073**).

Parking : Pont Pérignon (**GPS : 675 578 – 7 551 735 ; alt. 173 m**)

Durée : 40 min

Distance : 1,7 km

Dénivelée cumulée à la montée : 105 m

Altitude min. : 168 m

Altitude max. : 253 m

Niveau : très facile

Difficultés : sentier cheminant dans la forêt primaire, parfois un peu humide et glissant

Coordonnées GPS : **UTM/WGS 84**

Sites internet

province-sud.nc
www.destinationprovincesud.nc

Où s'informer ?

Point I Yaté

Tél. 46 20 65

Courriel : pitgsya@mls.nc

Antenne Territoriale du Grand Sud

Tél./Fax 43 61 24

Courriel : parcrivierebleue@province-sud.nc

Direction des Sports et des Loisirs (DSL)

Centre administratif de la province Sud (CAPS)

6, route des Artifices – Baie de la Moselle

Tél. 20 48 50 – Fax 20 30 16 – Courriel : dsl.contact@province-sud.nc



Agréé par la

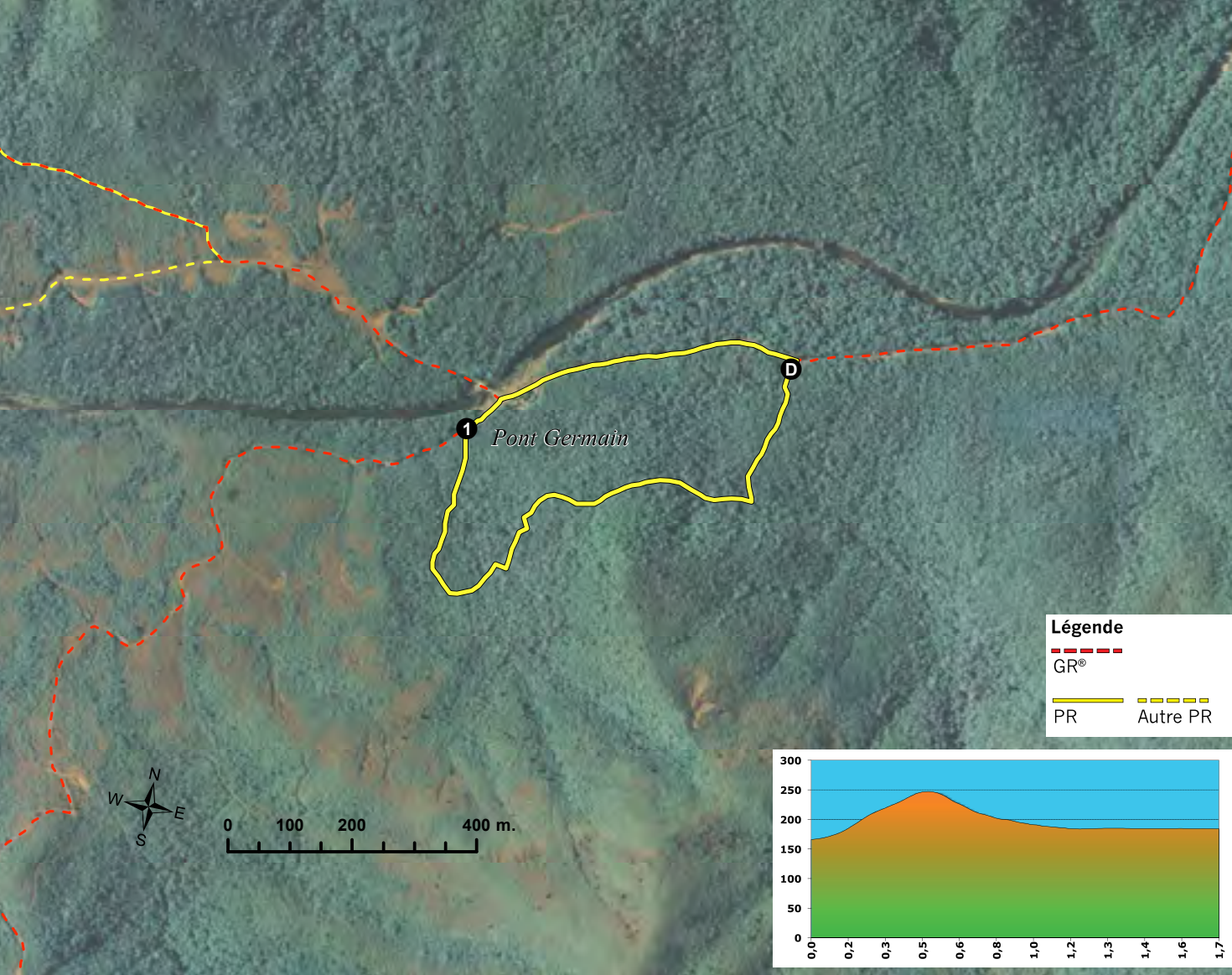


SENTIER DES MÉLIPHAGES

PR



Photo J.-F. Clair



Carte Gouvernement de la Nouvelle-Calédonie – La Région – SIGEO



Photo J.-F. Clair

LE MÉLIPHAGE NOIR

Classé en danger critique d'extinction par l'Union Internationale pour la Conservation de la Nature (UICN), le méliphage noir est l'espèce d'oiseau la plus rare de Nouvelle-Calédonie. Il vit uniquement dans la forêt dense humide et le nombre d'individus de cette espèce n'est pas connu. Très discret, il ne chante que pendant la période de reproduction, avant le lever du soleil. Ces caractéristiques en rendent son suivi difficile. En 2014, il a été signalé uniquement au Parc Provincial de la Rivière Bleue, aux Monts Dzumac et dans la réserve naturelle du Massif du Kouakoué. Cet oiseau entièrement noir est reconnaissable à ses yeux bordés d'orange. Il peut mesurer jusqu'à 40 cm. Il se nourrit d'insectes et de nectar de fleurs. Cette espèce endémique est protégée par le code de l'Environnement de la province Sud.



Photo Y. Letocart

DESCRIPTION DU PARCOURS

D Départ : du Pont Germain, marcher 450 m vers le Nord-Est en direction du Pont Pérignon, en longeant la route principale, pour rejoindre le départ (tracé du GR® NC1, double balisage). Au panneau d'information (GPS : 671 445 – 7 555 114 ; alt. 183 m), partir plein Sud dans la forêt. La pente augmente progressivement. Dépasser un virage à droite très marqué pour atteindre ensuite le point haut du parcours (poteau). Le sentier descend, puis contourne une crête boisée par le Nord. Il entre dans un thalweg et atteint un nouveau poteau de balisage

(GPS : 670 933 – 7 554 766) avant de virer vers le Nord pour rejoindre le tracé du GR® NC1.

1 Intersection (GPS : 670 923 – 7 555 020 ; alt. 176 m) : partir à droite, vers le Nord-Est, pour atteindre le Pont Germain (agréable zone de bivouac, à proximité de la rivière ; faré, WC, point d'eau). À cet endroit, il n'est pas rare d'observer des cagous peu farouches. L'observateur averti peut aussi espérer apercevoir le très rare méliphage noir. Couverture GSM partielle au niveau de l'abri de l'arrêt bus. Une borne d'appel est située au-delà du Pont Germain, en direction du Nord). (⚠ attention, les baigneurs doivent être vigilants : des crues soudaines peuvent survenir par fortes pluies).

