



## PRÉSENTATION

A Aubenas (Ardèche méridionale), Les Jardins de Chanabier développent un projet agricole, économique, culturel et touristique.

Par la création d'un jardin botanique sur le thème des plantes de la Bible, nous proposons à tous de venir découvrir via une succession de jardins différents, ces plantes qui se trouvent dans le texte biblique mais qui ont aussi un symbole universel. Tel l'olivier qui de tous temps a été un symbole de paix et de longévité.

Le jardin botanique peut être parcouru de différentes manières, : une simple ballade familiale, une découverte botanique, un approfondissement de la relation de ces plantes avec la Bible, une contemplation de la nature avec la ripisylve du bras secondaire de l'Ardèche, une étude géologique du lieu, un apprentissage de la biodiversité et des méthodes de cultures respectueuses de l'environnement (agriculture biologique, agroécologie, permaculture..) via un potager et des ateliers pédagogiques, une dimension humaine via l'accueil de public en difficulté, à mobilité réduite ou handicapé, une approche culturelle avec la proposition d'événements ouverts à tous.

Situé à une 1/2 heure du site de reconstitution de la Grotte Chauvet - Pont d'Arc, Les Jardins de Chanabier s'inscrivent dans la proposition d'activités touristiques à l'année pour les personnes venant découvrir ce site inscrit au patrimoine mondial de l'UNESCO.

# LES JARDINS DE CHANABIER

## **PRESENTATION**

**SOMMAIRE**

**DESCRIPTION**

**SITUATION**

**ORGANIGRAMME**

**FONCTIONNEMENT**

**STRUCTURE**

**ACTIVITÉS**

**PUBLIC ATTEINT**

**RELATIONS**

**RÉFÉRENCES**

**EN SAVOIR PLUS**

**EN ANNEXE**

Avant projet sommaire

Document jardiner à l'école

Cinq plantes de la Bible

**SOMMAIRE**

# LES JARDINS DE CHANABIER

## PRESENTATION

L'Ardèche méridionale est un moteur touristique pour le département avec 1 500 000 visiteurs annuels, 75% sont français et 25% sont étrangers (Hollande, Allemagne, Belgique, Royaume Uni, etc.) Cet aspect sera encore renforcé avec l'ouverture prochaine de l'espace de restitution de la Grotte Chauvet - Caverne Pont d'Arc. Le département d'Ardèche et l'agence départementale de tourisme recherche à développer des activités qui seront ouvertes au moins 11 mois sur 12 pour accueillir tout au long de l'année les visiteurs.

Nathanaël BECHDOLFF, ayant créé son entreprise du paysage en 1998, aujourd'hui, a eu la possibilité de prendre un nouvel essor via une implantation sur un terrain de 1,5 Ha dont 3500 m<sup>2</sup> de serres depuis le 1er janvier 2013. En enlevant les circulations et les espaces communs c'est environ 1 Ha qui pourront être dévolus au jardin botanique des plantes de la Bible.

Cette implantation permet d'avoir un terrain suffisamment grand pour développer trois domaines d'activités en créant un pôle d'activité autour du jardin (paysage, production, jardin botanique)

Au-delà de montrer notre savoir-faire dans le domaine du paysage (showroom) et de continuer la production horticole, de la diversifier par l'ajout d'autres production (vivaces, plantes aquatiques, pépinière, préculture toiture ou mur végétalisé...), en allant vers une production biologique (plants de légumes certifié BIO), la création d'un jardin botanique sur le thème des plantes de la Bible, ouvert à tous, permettra un lieu convivial de partage, d'échange, de détente seul, en famille ou en groupe. Les visiteurs pourront aussi de parfaire leurs connaissances via la signalétique, les échanges et la vulgarisation du jardinage (ateliers, activités, spectacles...)

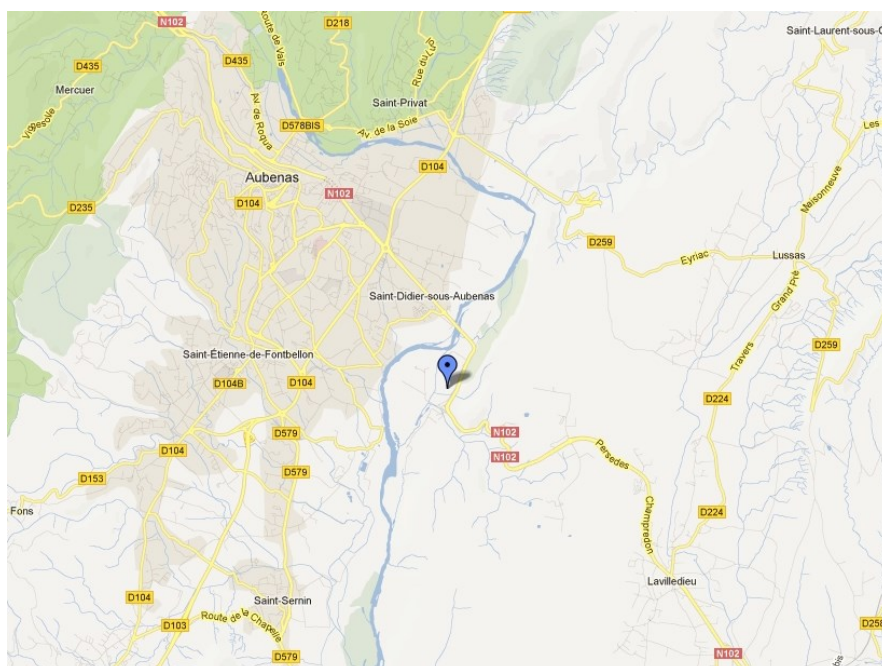
La découverte du milieu naturel et de la biodiversité (ripisylve, géologie, bras mort de l'Ardèche..) est aussi un aspect du projet.

## DESCRIPTION

# LES JARDINS DE CHANABIER

## PRESENTATION

Les Jardins de Chanabier se situent sur la commune d'Aubenas au quartier de Ville à proximité de la RN 102 en direction de Montélimar. Le rocher de Jastres surplombe le lieu.

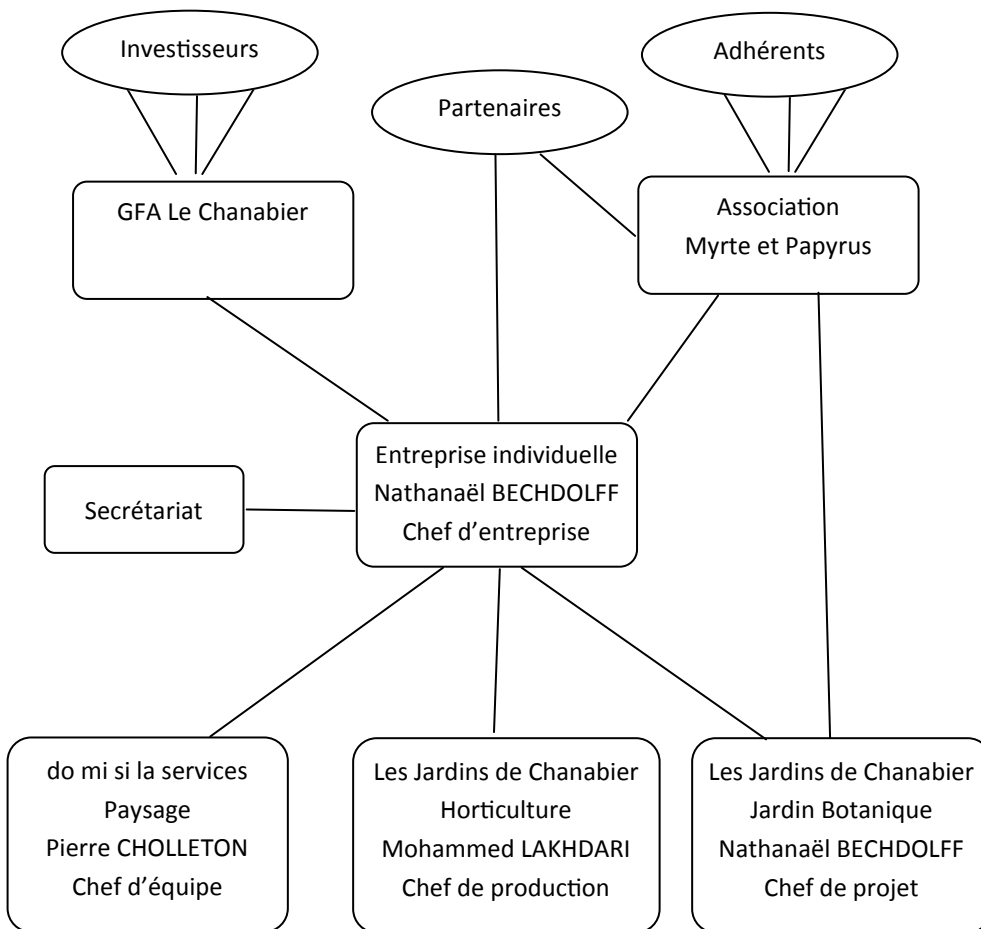


SITUATION

# LES JARDINS DE CHANABIER

## PRESENTATION

### ORGANIGRAMME



# LES JARDINS DE CHANABIER

## PRESENTATION

Trois entités différentes permettent de faire vivre le site des Jardins de Chanabier.

**L'entreprise individuelle** au nom commercial de do mi si la services et à l'enseigne Les Jardins de Chanabier. L'entreprise fait vivre économiquement et au quotidien le site. Elle est chargée d'entretenir les lieux, d'accueillir les clients de l'activité paysage ou de la production horticole, d'accueillir le public venant visiter le jardin botanique, de créer le jardin par ses compétences professionnelles.

**L'association Myrte et Papyrus**, déclarée loi 1901, a pour objet la mise en œuvre du jardin botanique des plantes de la Bible. Pour atteindre cet objet, l'association peut agir de différentes manières servant à soutenir, promouvoir, informer ou développer les activités du jardin botanique. Notamment, elle peut rechercher des financements publics ou privés sous forme de subventions ou dons. Elle peut participer à la création du jardin botanique par le travail bénévole de ses membres. Elle peut réaliser des expositions, des animations ou des ateliers pédagogiques ouverts à tous (familles, adultes, enfants ou scolaires). Elle vient épauler l'entreprise et gère tous les aspects non lucratifs du projet.

Le **GFA Le Chanabier** permet de pérenniser ce projet par l'achat et la propriété collective des parcelles de terrain et des serres. Le Groupement Foncier Agricole (GFA) fonctionne comme une société civile immobilière ayant la spécificité d'être propriétaire de terrain ou bâtiment à vocation agricole. Le GFA Le Chanabier achètera les terres et les serres et en deviendra propriétaire. Il louera ensuite l'ensemble par bail consenti à Nathanaël BECHDOLFF pour les exploiter et créer le jardin botanique des plantes de la Bible.

Des **partenaires** publics (subventions) ou privés (mécénat d'entreprise) peuvent participer au financement du jardin botanique et à ses activités pédagogiques ou d'insertion.

FONCTIONNEMENT

STRUCTURE

# LES JARDINS DE CHANABIER

## PRESENTATION

L'organisation du site s'articule autour de l'entreprise dont Nathanaël BECHDOLFF assure la gestion économique et administrative aidé d'un secrétariat.

Les activités paysage, horticulture et jardin botanique sont chacune sous la responsabilité d'une personne permettant ainsi de répartir les tâches au mieux et de faire participer chacun au projet. Chaque responsable a une formation suffisante pour avoir des personnes sous sa responsabilité que ce soit des employés, des stagiaires ou des personnes en insertion.

Pierre CHOLLETON ouvrier paysagiste hautement qualifié a un BTA Aménagements paysagers, a suivi une formation niveau BTS. Il a une bonne expérience du paysage dans lequel il cumule plus de 15 ans de travail. Il est apte à avoir une équipe sous sa responsabilité, à être maître de stage.

Mohammed LAKHDARI, chef de production, s'occupe de la production horticole, de la gestion des serres et de l'accueil des clients. Les employés saisonniers travaillant sur le site sont sous sa responsabilité. En plus de sa formation agricole, et de son expérience dans la production horticole, il a une formation d'éducateur. Il est apte à s'occuper de personnes en difficultés qui pourront être accueillis sur le site. Il peut aussi encadrer les activités pédagogiques.

Nathanaël BECHDOLFF assure les fonctions de chef de projet pour le jardin botanique. En plus de sa formation agricole (BTA Conduite de l'entreprise agricole), de son expérience professionnelle, il a été sapeur pompier volontaire pendant 25 ans dont 7 ans comme chef de centre, avec une formation de Formateur. Il a aussi acquis une formation au Management. En relation avec l'association Myrte et Papyrus, il gère les activités du jardin botanique. Les ateliers pédagogiques, l'accueil des scolaires et des enfants, des groupes sont sous sa responsabilité

FONCTIONNEMENT

ACTIVITÉS

# LES JARDINS DE CHANABIER

## PRESENTATION

En premier ce sont vers les amoureux du jardinage, de la botanique, de l'écologie ou de la nature que s'oriente le projet. Mais le public à qui s'adressent les Jardins de Chanabier est très divers :

Public familial

Groupes de personnes

Touristes en séjour ou de passage

Enfants (Milieu scolaire et centre de loisirs)

Séniors

Agriculteurs et professionnels

Stagiaires

Personnes en difficultés (insertion)

Personnes handicapés ou à mobilité réduite

Autres publics

**PUBLIC  
ATTEINT**



# LES JARDINS DE CHANABIER

## PRESENTATION

Monsieur Nathanaël BECHDOLFF via son entreprise est adhérent de l'UNION NATIONALE DES ENTREPRISES DU PAYSAGE (UNEP). Il participe régulièrement aux activités de la délégation Rhône Alpes-Auvergne.

En contact avec le lycée horticole de Romans sur Isère TERRE D'HORIZONS, c'est la quatrième année qu'il participe au concours de jardin de la classe terminale BAC PRO JEV en aidant un ou plusieurs groupes d'élèves.

Les Jardins de Chanabier sont adhérents à l'Office de Tourisme du Pays d'Aubenas Vals. A ce titre, nos activités sont répertoriées sur la base SITRA (<http://base.sitra-tourisme.com/consulter/objet-touristique/490717>) et sur le site de l'Office de Tourisme.

Autres relations :

Monsieur le Maire d'Aubenas

Chambre d'Agriculture (cellule Regain et correspondant Bio)

CFPPA le Pradel à Villeneuve de Berg

Lycée Agricole Olivier de Serres à Aubenas (Les Abeillades)

Société botanique de l'Ardèche

Ecoles et centres de loisirs du pays d'Aubenas Vals

Les Lucioles (Monnaie Locale Complémentaire)

Maison de retraite Saint Joseph (Aubenas)

RELATIONS

# LES JARDINS DE CHANABIER

## PRESENTATION

En plus de son expérience professionnelle, Monsieur Nathanaël BECHDOLFF s'appuie sur plusieurs livres pour étoffer et renseigner le jardin botanique :

**Au jardin des plantes de la Bible** ouvrage paru en 2013 par Jean Paquereau (Editions IDF Paris) : <http://paquereau.fr/jean/au-jardin-des-plantes-de-la-bible/>

**40 plantes de la Bible** de Pascal Geoffroy aux Editions Passiflores

**Les plantes de la Bible** de Kawollek et Falk aux éditions Ulmer

**Les plantes de la Bible** (guide de la flore en Terre Sainte) de Solange et Jean Maillat aux éditions DésIris

**Les plantes de la Bible et leur symbolique** de Christophe Boureux en partenariat avec le Domaine de Courson aux Editions du Cerf

**Les nourritures de la Bible** (allégorie et symbole) d'Olivier Cair-Héliou aux Editions du Gerfaut.

**D'un jardin à l'Autre** de Frédéric Baudin aux Editions CEM (Culture Environnement Médias)

D'autres livres botaniques ou sur le jardin biologique n'étant pas spécifiquement rattachés au thème des plantes de la Bible sont aussi employés. Dans le jardin botanique, les plantes seront accompagnés d'un descriptif et d'un QR Code permettant d'avoir toutes les informations sur un smartphone ou une tablette via un site internet.

# LES JARDINS DE CHANABIER

## PRESENTATION

Une présentation publique du projet de jardin botanique peut se faire avec l'aide de deux diaporamas Powerpoint, d'une vidéo et de documents mis à disposition du public, de la présentation des livres de références et de quelques plantes de la Bible.

(conditions techniques : disposer d'une salle avec vidéoprojecteur et écran. Durée environ 1 heure (1/2 h de présentation, 1/2 h d'échange)

Vous pouvez avoir d'autres informations en visitant les sites suivants :

Toutes les infos pour "Une semaine au Jardin" événement pour promouvoir le projet et la création du jardin botanique des plantes de la Bible sont sur <http://www.unesemaineaujardin.com/>

La page Facebook des Jardins de Chanabier : [www.facebook.com/LesJardinsDeChanabier](http://www.facebook.com/LesJardinsDeChanabier)

Le site de do mi si la services : <http://www.domisila-services.fr/jardin-botanique.php>

La page sur le site de l'office de Tourisme du Pays d'Aubenas Vals : <http://www.aubenas-vals.com/equipements/les-jardins-de-chanabier-490717/>

Votre contact :

**Nathanaël BECHDOLFF**

**LES JARDINS DE CHANABIER**  
**ou Association Myrte et Papyrus**

6 quartier de Ville

07200 AUBENAS

Téléphone : 04 75 35 47 02

Portable : 06 07 57 61 10

Email : [jardinsdechanabier@orange.fr](mailto:jardinsdechanabier@orange.fr)

**EN  
SAVOIR  
PLUS**