



Pierres en Lumières

Samedi 21 Mai 2016

Une découverte nocturne
du patrimoine eurois

Programme dans l'Eure

DÉPARTEMENT DE
L'EURE
en Normandie

RENDEZ-VOUS
PATRIMOINE
20 ANS

bleu
Normandie

2
Normandie



Pierres en lumières

Le patrimoine architectural et mobilier de l'Eure constitue l'une des composantes majeures de l'identité de notre département. Témoin d'épisodes historiques, d'activités humaines, de modes de vie ou de croyances, il s'agit d'une richesse commune que le Département de l'Eure entend préserver et inscrire dans une politique ambitieuse de valorisation au bénéfice de tous.

Mais cette politique ne peut réellement prendre de l'ampleur qu'avec le soutien et l'initiative des acteurs locaux, comme en témoigne cette première édition euroise de Pierres en Lumières pour laquelle une vingtaine de communes, d'associations et de particuliers s'est mobilisée.

Créée à l'initiative du Département de l'Orne et de la Fondation du Patrimoine en 2009, cette manifestation, qui associe maintenant les cinq départements de la Normandie réunifiée, est l'occasion de découvrir ou de redécouvrir, à la tombée de la nuit, les richesses patrimoniales de nos territoires sous un éclairage insolite et magique.

Promenades musicales, visites guidées, concerts, cracheurs de feu, balades aux flambeaux et illuminations sont au programme de cette première édition euroise, basée sur le principe du bénévolat et de la gratuité, qui aura lieu le 21 mai, de 20h à 1h du matin, en même temps que la Nuit européenne des Musées.

Gageons que ce rendez-vous annuel devienne un temps fort pour les Eurois et souhaitons que le public, par son intérêt et son adhésion, nous conduise encore plus loin dans notre détermination à mettre le patrimoine à la portée du plus grand nombre.



Sommaire

- 6** Andé
 - 8** Autheuil-Authouillet
 - 10** Bretagnolles
 - 12** Conches-en-Ouche
 - 14** Doudeauville-en-Vexin
 - 16** Épieds
 - 18** Fatouville-Grestain
 - 20** Garennes-sur-Eure
 - 22** Harcourt
 - 24** Le Mesnil-Jourdain
 - 26** Le Thuit-de-l'Oison
 - 28** Le Vieil-Évreux
 - 30** Les Andelys
 - 34** Louviers
 - 36** Pinterville
 - 38** Port-Mort
 - 40** Poses
 - 42** Reuilly
 - 44** Vernon
-
- 46** Offices de tourisme

ANDÉ



20h-00h

Le moulin d'Andé

L'association Culturelle du moulin d'Andé propose l'illumination des différentes façades du moulin.

La partie protégée au titre des Monuments historiques sera ouverte au public (salle des meules et salle à manger donnant sur la Seine).

Pour accompagner ces jeux de lumières, des musiciens animeront la soirée dans la cour, sous les tilleuls et au bord de l'eau.

Le moulin est un centre d'écriture cinématographique et a servi de lieux de tournage à plusieurs films.



Éléments historiques :

- Moulin classé au titre des Monuments historiques.
- Le moulin dont la cage date du XVII^e et XVIII^e siècles, est en France un des rares exemples de moulins dits « à roue pendante » possédant encore des mécanismes.

www.moulinande.com

Contact : Madame Lipinska
T 02 32 59 90 89

Moulin d'Andé
65 rue du Moulin
27430 Andé





20h-23h

L'église Saint-André

La commune d'Autheuil-Authouillet propose l'illumination extérieure et intérieure de l'église Saint-André par des projecteurs fixes ainsi que des visites commentées sur l'histoire du monument par Monsieur Hachet, membre de l'Association des Amis des Monuments et Sites de l'Eure.



Éléments historiques :

- Église entièrement reconstruite à la fin du XVII^e siècle pour le prêtre d'Authouillet, Pierre de Manneville.
- Église classée au titre des Monuments historiques.



Contact : Monsieur Aubry
T 02 32 34 67 64 ou 06 11 15 11 72



21h-00h

L'église Notre-Dame

L'association pour la Sauvegarde et la Restauration de l'église de Bretnagnolles propose trois représentations, à 21h, 22h et 23h, dans l'église Notre-Dame (100 places assises). En première partie, sera proposé un concert de harpe, voix et contrebasse durant lequel seront également interprétés des chants lyriques, chansons françaises, folk, jazz et blues (30 minutes).

Une visite guidée de l'église et de la statuaire conduite par Stéphane Levert, responsable de la commission d'Art Sacré, permettra de saisir ce que les pierres racontent (20 minutes). Enfin, à 21h50, 22h50 et 23h50, l'église s'illuminera et s'embrasera grâce au spectacle Ruggieri mis en scène par l'artificier Carnaval (1 heure).

Éléments historiques :

- Église inscrite au titre des Monuments historiques.
- 16 statues du XIV^e au XVII^e siècles protégées au titre des Monuments historiques.
- L'église domine la campagne environnante et possède des éléments du XII^e siècle avec de multiples remaniements.



Contact : Madame D'Avray
T 06 15 69 62 86



CONCHES-EN-OUICHE



Donjon, église Sainte-Foy, vestiges de l'abbaye... 21h-00h

Le Syndicat d'Initiative du Pays de Conches propose un circuit dans la ville de Conches. Riche d'un patrimoine historique restauré au fil des années, elle a fait le pari de mettre son patrimoine en lumière tout en s'attachant à réduire sa consommation d'énergie. Donjon, église Sainte-Foy, vestiges de l'abbaye et fontaine seront accessibles au public et illuminés. Une visite guidée semi-nocturne sera proposée à partir de 20h. Le départ se fera depuis les jardins de l'Hôtel de ville (face au donjon) afin de découvrir l'histoire du donjon mais aussi celle des vestiges de l'abbaye, des maisons anciennes et de l'église.

Le retour de l'abbaye par le centre-ville se fera en musique avec le groupe Soul Freedom, composé d'acrobates, de percussionnistes et de cracheurs de feu, vers le donjon où le blason de Conches sera illuminé de photophores aux couleurs des armes de la ville.

Dans le cadre de la Nuit des Musées, le musée du Verre ouvrira gratuitement ses portes sur l'exposition « Corps à corps » de 19h à 23h.

Éléments historiques :



- Initialement situé dans la forêt de Conches, le siège du château de la famille des Tosny (seigneurs de Conches) fut déplacé au XII^e siècle à son emplacement actuel.
- Ruines du donjon et église classées au titre des Monuments historiques.
- Vestiges de l'abbaye inscrits au titre des Monuments historiques.

Réservation conseillée pour la visite guidée.

Contact : Madame Sauvage

T 02 32 30 76 42

M sauvage_fabienne@orange.fr

Donjon : 55 rue Sainte-Foy
27190 Conches-en-Ouche

Hôtel de ville : Impasse de l'hôtel de ville
27190 Conches-en-Ouche





21h-01h

L'église Saint-Aubin

L'association Mémoires de Doudeauville-en-Vexin propose des illuminations extérieures (lanternes, dentelles mises en lumières et chemin de bougies) et intérieures (projecteurs pour la voûte, vitraux enlumines, lanternes en papier décorées, projection de motifs en dentelle dans la nef et illumination du chœur de l'église Saint-Aubin à l'aide de bougies). Trois associations du village (Mémoires de Doudeauville-en-Vexin, L'atelier de Doudeauville-en-Vexin et Bout d'laine) vous inviteront à découvrir leurs activités : peinture, dentelle et patrimoine se mêleront pour créer une ambiance féérique.

Une visite commentée de l'église permettra d'admirer les voûtes lambrissées du XVI^e siècle restaurées dans la splendeur de leurs couleurs Renaissance. Les peintres et les dentellières seront également présents pour vous faire connaître leur travail.



Éléments historiques :

- Église classée au titre des Monuments historiques.
- Construite au XVI^e siècle, elle a fait l'objet d'une restauration de la voûte lambrissée.

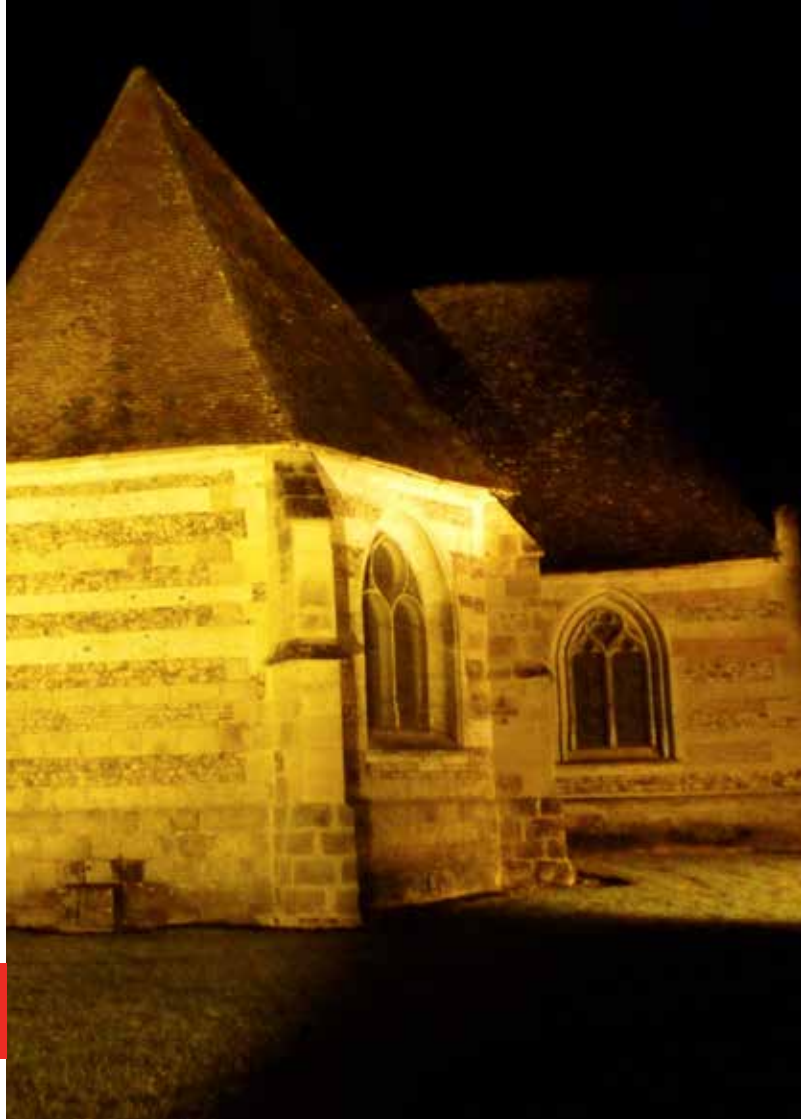


Actualité crowdfunding* :

Appel à souscription en cours pour aider à la restauration de la voûte mené par la Fondation du Patrimoine Haute-Normandie. Plus de 25 000 euros déjà collectés !

Contact : Madame Hennel

T 06 09 66 27 99 ou 02 32 55 70 11





L'église Saint-Martin

La commune d'Épieds vous propose l'illumination de l'église Saint-Martin, une construction en blocage de silex qui se compose d'une large nef et d'un chœur rectangulaire en retrait. La partie orientale du mur méridional de la nef a été rebâtie au XVI^e siècle en silex et pierres formant alternance dans la partie inférieure et échiquier à petits compartiments dans la partie supérieure.

La curiosité de cet édifice est de posséder deux clochers. Le plus ancien, qui est le plus grand, est de forme octogonale et le plus récent, édifié en 1827, présente une forme hexagonale.

L'édifice est éclairé par des lancettes, percées au XVI^e siècle dans le mur sud de la nef. Un petit porche en charpente abrite le portail d'entrée constitué par de magnifiques panneaux plissés ornés de personnages.





21h-00h

L'ancienne abbaye Notre-Dame de Grestain et la source Saint-Benoît

L'association des Amis de l'Ancienne Abbaye de Grestain propose la mise en lumière de l'abbaye et de la source Saint-Benoît. La salle médiévale sera éclairée aux chandelles et aux lampes à huile, de là, vous gagnerez la source et la chapelle à la lueur des flambeaux.

À 21h, des passages de la Chanson de Roland seront lus afin de découvrir cette œuvre du XI^e siècle. La lecture d'une durée de 30-45 minutes sera suivie d'une collation (payante).



Élément historique :

Ancienne abbaye inscrite au titre des Monuments historiques.

Réservation conseillée.

Contact : Office de tourisme de Beuzeville
T 02 32 57 72 10

Ancienne abbaye
Notre-Dame :
2169 route de l'Estuaire
Lieu dit « Grestain »





21h-00h

L'église Saint-Aignan

L'association Garennes Patrimoine propose la mise en lumière de l'intérieur de l'église Saint-Aignan à l'aide de bougies et de l'extérieur à l'aide de projecteurs.

Des images des vitraux et du feu d'artifice, lancé à l'occasion du 500^e anniversaire de la consécration de l'église en 2014, seront également projetées dans l'édifice.

À quelques kilomètres de Garennes-sur-Eure, le musée des instruments à vent de La Couture-Boussey est également ouvert le samedi 21 mai dans le cadre de la Nuit des Musées.

Éléments historiques :



· Église construite au XII^e siècle ayant subi un important remaniement à la fin du XV^e début du XVI^e siècle avec l'ajout du bas-côté sud.

· La peinture murale de l'Ecce homo a été restaurée en 2010. Le donateur, bien conservé, est visible agenouillé aux pieds du Christ.



Actualité crowdfunding* :

Appel à souscription en cours pour aider à la restauration de l'harmonium de l'église, menée par la Fondation du Patrimoine Haute-Normandie.

Contact : Monsieur Dykas
T 02 32 35 52 15 ou 06 15 55 06 72





21h-01h

L'église Saint-Ouen, le domaine d'Harcourt et son arboretum

La commune d'Harcourt propose l'illumination de l'église Saint-Ouen.

Un circuit permettra d'accéder jusqu'au domaine d'Harcourt qui proposera la mise en lumière du château et de l'arboretum avec bougies et spots de lumière. Un parcours vous mènera de la grille d'entrée vers la façade médiévale du château en passant sous le châtelet.

Les belles pierres et les trésors qu'elle recèle scintilleront de mille feux afin d'offrir un nouveau regard sur le domaine (intérieur du château non ouvert au public).



Éléments historiques :

- Le chœur est la partie la plus ancienne de l'église, il est daté du XIII^e siècle.
- Église classée au titre des Monuments historiques.
- Château classé au titre des Monuments historiques.

Site internet du domaine d'Harcourt : www.harcourt-normandie.fr

Contact : Madame Flament (Domaine d'Harcourt)
et Monsieur Vannier (Mairie d'Harcourt)

T 02 32 46 29 70 – 02 32 45 02 40





L'église Notre-Dame, la croix de cimetière et le manoir d'Hellenvilliers

L'association de Conservation du Patrimoine propose l'illumination de l'église Notre-Dame, intérieure et extérieure, réalisée avec des projecteurs, des lampions et des bougies. La croix de cimetière et le manoir d'Hellenvilliers, ce dernier étant visible uniquement de l'extérieur, seront également illuminés.

La soirée se terminera avec la projection, sur les vieilles pierres du mur du manoir, d'un documentaire concernant Louviers.



Éléments historiques :

- Église classée au titre des Monuments historiques.
- Croix de cimetière classée au titre des Monuments historiques.
- Manoir inscrit au titre des Monuments historiques.

Contact : Monsieur Dubrulle
T 06 89 28 09 97

Manoir d'Hellenvilliers
5 rue de l'église
27400 Le Mesnil-Jourdain





21h-01h

L'église de Saint-Ouen de Thuit-Signol

La commune du Thuit-de-l'Oison propose des animations dans l'église du Thuit-Signol. À cette occasion, le centre du village sera piétonnier.

La soirée commencera, vers 20h, avec une chorégraphie lumineuse réalisée par les élèves de l'école de Thuit-Signol. Deux concerts sont prévus, dont un de trompes de chasse. Il sera répété plusieurs fois dans la soirée avec un final à l'extérieur. Un concert sera proposé dans l'église, à l'entracte, un diaporama sur le patrimoine de Thuit-Signol, Thuit-Angers et Thuit-Simer sera présenté. Tout au long de la soirée, une vente de petites bougies sera organisée dont les bénéfices iront à la restauration du patrimoine.

L'église sera illuminée, à l'extérieur, par des éclairages électriques préexistants et des torches, à l'intérieur, par des candélabres et des bougies.

Une restauration payante est assurée par le Comité des fêtes.



Élément historique :

Église inscrite au titre des Monuments historiques.

Contact : Madame Henon
T 02 32 96 00 90



LE VIEIL-ÉVREUX



20h-23h

Le site gallo-romain Gisacum

Le site gallo-romain propose une expérience nocturne mettant tous vos sens en éveil.

Lumière tamisée, douces effluves, ambiance musicale et boisson chaude accompagneront la déambulation des visiteurs dans le musée.

Puis, à 21h et à 22h, une exploration guidée dans le jardin archéologique et dans les thermes permettra d'admirer les pierres illuminées grâce aux chaleureuses lueurs des bougies et des lampes à huile (1 heure).

Le site se compose de deux lieux : le centre d'interprétation qui sera ouvert de 20h à 23h en visite libre et gratuite et le jardin archéologique, qui valorise les thermes, ne sera accessible qu'en visite guidée.

Réservation conseillée.

www.gisacum-normandie.fr

Contact : Madame Gaubert
T 02 32 31 94 78





20h30-21h30

Le château Gaillard

L'office municipal de Tourisme des Andelys propose une visite guidée exceptionnelle des vestiges du château Gaillard.

Le château bénéficie d'un éclairage intérieur et extérieur par spots reliés à l'éclairage public. Des bougies seront également installées sur certains points particuliers.

Au crépuscule, les ombres vous révéleront les formes architecturales et les pierres livreront leur histoire... Découvrez l'épisode qui a rendu la forteresse célèbre à travers les siècles, les trois rois et les deux grandes couronnes qui se sont affrontés en ces lieux mais aussi le sort qui fut réservé aux populations alentours.

Il est préférable de se munir de lampes torches et de bonnes chaussures. Exceptionnellement, pour cette soirée, l'intégralité du site sera accessible ; habituellement seule une partie du château est ouverte au public. Le château Gaillard accueillera aussi deux visites guidées (20h30 et 21h30) au crépuscule permettant ainsi de découvrir le site sous un autre aspect.



Élément historique :

Vestiges du château classés au titre des Monuments historiques.

Réservation conseillée.

Contact : Madame Menanteau

T 02 32 54 41 93 **M** contact@lesandelys-tourisme.fr



LES ANDELYS



20h-22h

La collégiale Notre-Dame

L'office municipal de Tourisme des Andelys propose une visite des hauteurs de la collégiale et la découverte de l'univers de l'orgue. À travers un parcours insolite conduisant au sommet d'une tour et sur les terrasses sud, vous pourrez admirer l'envers de l'architecture gothique où ombres et lumières donneront vie aux gargouilles. Une halte à la tribune d'orgue ponctuera musicalement la visite. La collégiale Notre-Dame des Andelys ne sera pas ouverte au public à l'issue des visites, après 22h. La façade sera éclairée ainsi que les vitraux, qui seront illuminés de l'intérieur, permettant ainsi d'être exposés à la vue de tous.



Éléments historiques :

- L'église collégiale a été entièrement reconstruite en deux campagnes aux XIII^e siècle et XIV^e siècle.
- Église classée au titre des Monuments historiques.



Actualité crowdfunding* :

Appel à souscription en cours pour aider à la restauration de l'orgue mené par la Fondation du Patrimoine Haute-Normandie.

Réservation conseillée.

Se munir de bonnes chaussures et d'une lampe torche.

Contact : Monsieur Pottier
T 02 32 54 41 93



LOUVIERS



20h30-23h30

L'église Notre-Dame

La commune de Louviers propose une mise en lumière de l'église Notre-Dame de Louviers (association La Clef de Voûte) ainsi qu'un concert de trompette et orgue à partir de 20h, par Jake Boyer, jeune trompettiste, en collaboration avec l'école de Musique de Louviers.

L'ouverture du site est exceptionnelle.



Éléments historiques :

- Nef du XIII^e siècle puis multiples agrandissements aux XV^e et XVI^e siècles.
- Église classée au titre des Monuments historiques.



Contact : Monsieur Llorca
T 02 32 50 65 58 ou 06 11 17 31 64

Place du parvis Notre-Dame
27400 Louviers



20h-23h

L'église de la Sainte-Trinité et le château

Les propriétaires du château de Pinterville proposent la mise en lumière de la façade de l'édifice et la visite guidée de l'église.

Chaque groupe de visiteurs pourra voir ou revoir la ravissante église de la Sainte-Trinité, paroisse du Père Laval et lieu de pèlerinage. Il découvrira une église vivante dont l'histoire fort ancienne s'est enrichie au fil des siècles, en liant son destin à celui du village mais aussi à celui des Boisguilbert de Rouen puis, au XIX^e siècle, à celui de l'île Maurice. Le public appréciera une église chaleureuse et accueillante dotée d'un mobilier remarquable et d'une belle statuaire.

Après chaque visite de l'église, les visiteurs pourront rejoindre la grille du château dont la façade sera éclairée.

Église de la Sainte-Trinité :

- 19h30-20h00 : sur le parvis de l'église, 9 sonneurs de trompes de chasse lanceront la manifestation au son des fanfares
- 20h00-20h30 : 1^{ère} visite commentée de l'église par Ulysse Louis
- 20h30-21h00 : sonneries de trompes en radouci dans l'église
- 21h00-21h30 : 2^{ème} visite commentée de l'église par Ulysse Louis

Château de Pinterville :

- 20h00-23h : éclairage du château en extérieur
- 21h00-21h30 : fanfares de trompes dans la cour d'honneur



Éléments historiques :

Église et château inscrits au titre des Monuments historiques.

Contact : Madame De Feuardent
T 06 81 38 66 60

Château de Pinterville
5 rue des marionnettes
27400 Pinterville





21h-01h

L'église Saint-Pierre, le tombeau Saint-Ethbin et le château

L'association Sauvegarde du site de Port-Mort propose un circuit dans le village de Port-Mort. Le rendez-vous est fixé à 20h45 sur le parking de la maison de village. Il commencera par l'illumination des vitraux de l'église Saint-Pierre, visite commentée par Christian Lordil (église ouverte au public de 20h45 à 21h30).

Le circuit continuera avec le spectacle « l'Elfe magique » et une balade le long de la Seine, où vous pourrez découvrir le tombeau de Saint-Ethbin. En remontant par la rue du barrage et en traversant la propriété d'un particulier, les visiteurs atteindront la tour du château illuminée. Une surprise vous sera réservée au pied de la tour. La soirée se terminera par la projection du film « Blanche de Castille à Issoudun ».

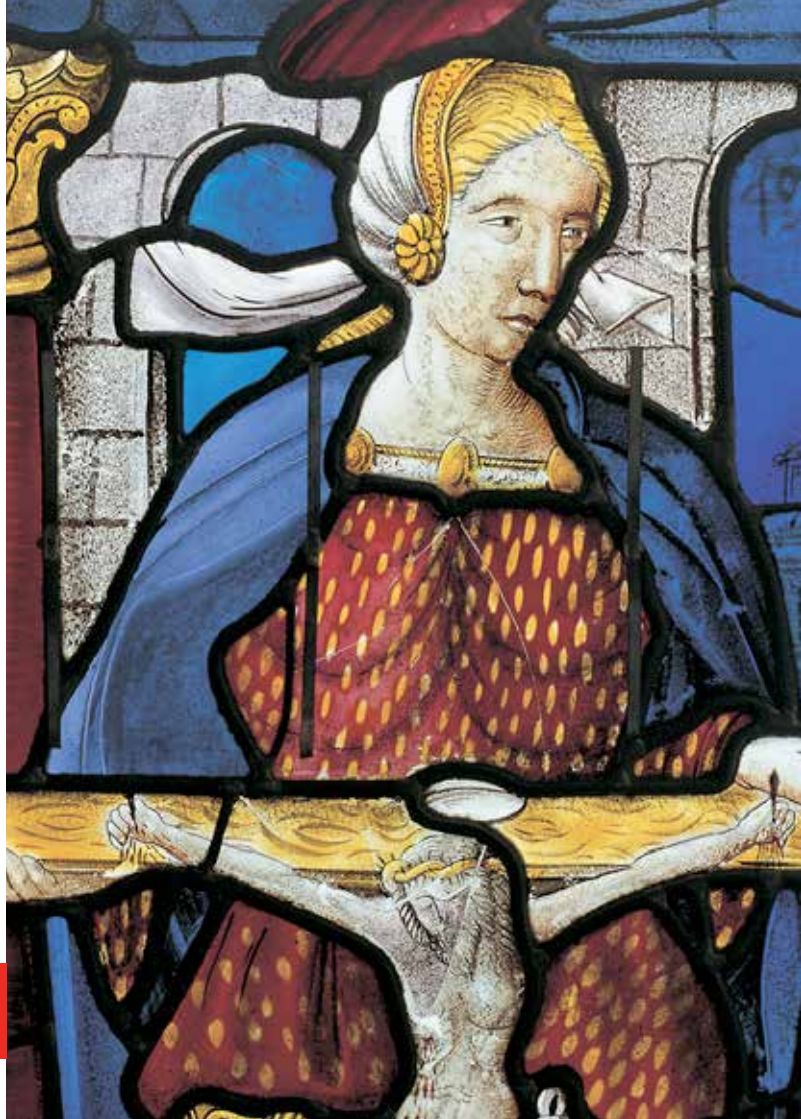
Éléments historiques de l'église :

- Les vitraux de l'église proviennent de l'ancienne église de Port-Mort qui se trouvait au milieu du cimetière. Ils ont été restaurés par le maître verrier ébroïcien Duhamel-Marette en 1875 avant d'être remontés dans l'actuelle église en 1880.
- Église actuelle reconstruite en 1876 pour le comte Mallet-de-Graville.



Contact : Madame Baron
T 06 01 77 11 84

Maison du village de Port-Mort
102 rue grande rue
27940 Port-Mort





20h-22h

Le remorqueur fluvial « la Fauvette »

L'association des Anciens et Amis de la Batellerie propose la mise en lumière du remorqueur fluvial « la Fauvette » avec deux sessions, d'une durée de 30 minutes chacune, de chants de marin et de marine ainsi que des visites à bord du remorqueur illuminé. Les visiteurs pourront admirer le spectacle sur le chemin de halage. Un trio de chanteurs (Patrick Denain, Philippe Gibaux et Miguel Biard), accompagné d'un violon, d'un concertina et d'un accordéon, vous proposera un vaste répertoire de chants de tradition maritime.

L'origine des chansons sera racontée à l'auditoire et les présentations seront ponctuées d'anecdotes maritimes et batelières d'origines locales.



Élément historique :

Remorqueur classé au titre des Monuments historiques.

Contact : Associations des Anciens
et Amis et la Batellerie
T 02 32 59 08 44

Remorqueur « Fauvette »
61 chemin de halage
27740 Poses



REUILLY



21h-23h30

L'église Saint-Christophe

L'association Offerus pour la sauvegarde et la mise en valeur de l'église et de son environnement propose une mise en lumière de l'église Saint-Christophe pré-romane du XI^e siècle. Vous aimerez la quiétude des belles nuits de fin de printemps, les vieilles pierres assemblées par les maîtres artisans aux aurores de la Normandie, l'ambiance fraternelle de ceux qui partagent une même passion.

À 21h, l'association accueillera les visiteurs pour une visite guidée de l'église, à la découverte de la statuare unique des XV^e et XVI^e siècles et du tableau d'après Jean Jouvenet. L'église sera illuminée à l'aide de quelques projecteurs extérieurs et d'un nombre important de bougies à l'intérieur.

Puis, à 22h30, se fera une balade nocturne à la découverte de la faune des côteaux de Saint-Christophe avec, pour invité d'honneur, la Dame Blanche (chouette effraie des clochers).



Élément historique :

Église inscrite au titre des Monuments historiques.

Contact : Monsieur Trevisani
T 02 32 34 71 47



VERNON



21h-23h30

La collégiale Notre-Dame

La commune de Vernon propose la mise en lumière de la Collégiale Notre-Dame de Vernon.

Rendez-vous à 21h pour découvrir le temps d'une soirée le patrimoine vernonnais sous un nouvel angle.

À la tombée de la nuit, une visite de la collégiale en musique (accompagnée par l'orgue) expliquera tous les secrets de ce monument emblématique.

Suite à la visite, pour ceux qui le souhaitent, une déambulation aux flambeaux vous guidera jusqu'au musée où vous pourrez découvrir l'exposition « Portraits de femmes » et les animations proposées dans le cadre de cette nocturne exceptionnelle.

*En partenariat avec l'association des Amis de l'orgue.
Accès libre et gratuit.*



Éléments historiques :

- Si quelques éléments antérieurs sont conservés (déambulatoire, tour de croisée, etc.), l'essentiel du gros œuvre de l'église actuelle date de la fin du XIV^e siècle et du début du XV^e siècle.
- Église classée au titre des Monuments historiques.

www.vernon27.fr

Contact : Marie Guérin
T 02 32 21 28 09

Collégiale
Rue Cannot place Barette
27200 Vernon



Offices de tourisme

Office de tourisme

Bernay

29 Rue Thiers, 27308 Bernay

T 02 32 43 32 08

www.bernaytourisme.fr

Office de tourisme

Beuzeville

52 Rue Constant-Fouché

27210 Beuzeville

T 02 32 57 72 10

www.beuzeville-tourisme.com

Office de tourisme

Conches-en-Ouche

4 Place Aristide-Briand

27190 Conches-en-Ouche

T 02 32 30 76 42

Office de tourisme

Gisors

4 Rue Général-de-Gaulle, 27140 Gisors

T 02 32 27 60 63

www.tourisme-gisors.fr

Office de tourisme et de Commerce

Grand Évreux

1 Place du Général-de-Gaulle,

27000 Évreux

T 02 32 24 04 43

www.grandevreuxtourisme.fr

Office de tourisme

Les Andelys

Rue Raymond-Phelip, 27700 Les Andelys

T 02 32 54 41 93

www.lesandelys-tourisme.fr

Office de tourisme

Les Portes de l'Eure

36 Rue Carnot, 27200 Vernon

T 02 32 51 39 60

www.cape-tourisme.fr

Office de tourisme

Normandie Sud

129 Place de la Madeleine

27130 Verneuil-sur-Avre

T 02 32 32 17 17

www.normandie-sud-tourisme.fr

Office de tourisme

Pays de Lyons-la-Forêt

25 bis Place Isaac-Benserade

27480 Lyons-la-Forêt

T 02 32 49 31 65

www.paysdelyons.com

Office de tourisme

Pays du Neubourg

110 Place Maréchal-Leclerc

27110 Le Neubourg

T 02 32 35 40 57

www.tourisme.paysduneubourg.fr

Office de tourisme

Pont-Audemer

2 Place du Général-de-Gaulle

27500 Pont-Audemer

T 02 32 41 08 21

tourisme.ville-pont-audemer.fr

Office de tourisme

Seine-Eure

10 Rue du Maréchal-Foch, 27400 Louviers

T 02 32 40 04 41

www.tourisme-seine-eure.com

*Crowdfunding

ou financement participatif, que l'on pourrait traduire par le financement par la foule, est une autre façon pour les entreprises, les collectivités et les particuliers de récolter des fonds pour leur projets. Dans la plupart des cas, c'est l'association d'un grand nombre de personnes investissant un petit montant qui permettent aux porteurs de projets de trouver les fonds demandés. Ce mode de financement est également un moyen de fédérer le plus grand nombre de personnes autour de son projet.

Rédaction

CD27 et Fondation du Patrimoine Haute-Normandie

Papier

Couché demi mat (satin) 90g/m²

Typographie

Adagio

Achévé et imprimé par

imprimerie Champagnac en avril 2016

5, rue Félix-Daguerre

Z. I de Sistrières

15000 Aurillac

Crédits photos

D. Jourdan, T. Leroy et J. Lechartier, CDP-CD27,
Communes et associations participantes

Conception graphique

CD27

Pierres en lumières

Samedi 21 Mai 2016

Andé	Le Thuit-de-l'Oison
Autheuil-Authouillet	Le Vieil-Évreux
Bretagnolles	Les Andelys
Conches-en-Ouche	Louviers
Doudeauville-en-Vexin	Pinterville
Épieds	Port-Mort
Fatouville-Grestain	Poses
Garennes-sur-Eure	Reuilly
Harcourt	Vernon
Le Mesnil-Jourdain	

CONTACTS PIERRES EN LUMIÈRES DANS L'EURE :

Fondation du Patrimoine Haute-Normandie : Delphine Butelet 02 32 19 52 51

www.fondation-patrimoine.org

Conseil départemental de l'Eure : Anais Vavasseur 02 32 31 93 90

 www.eureenligne.fr

 [eureenligne](https://www.facebook.com/eureenligne)

 [DepartementEure](https://twitter.com/DepartementEure)

HÔTEL DU DÉPARTEMENT

Boulevard Georges-Chauvin - CS 72101 - 27021 Evreux Cedex

Tél 02 32 31 50 50