



# Forêt départementale de La Madeleine

Révision d'Aménagement forestier  
2012 - 2032



Yvelines  
Conseil général



Office National des Forêts

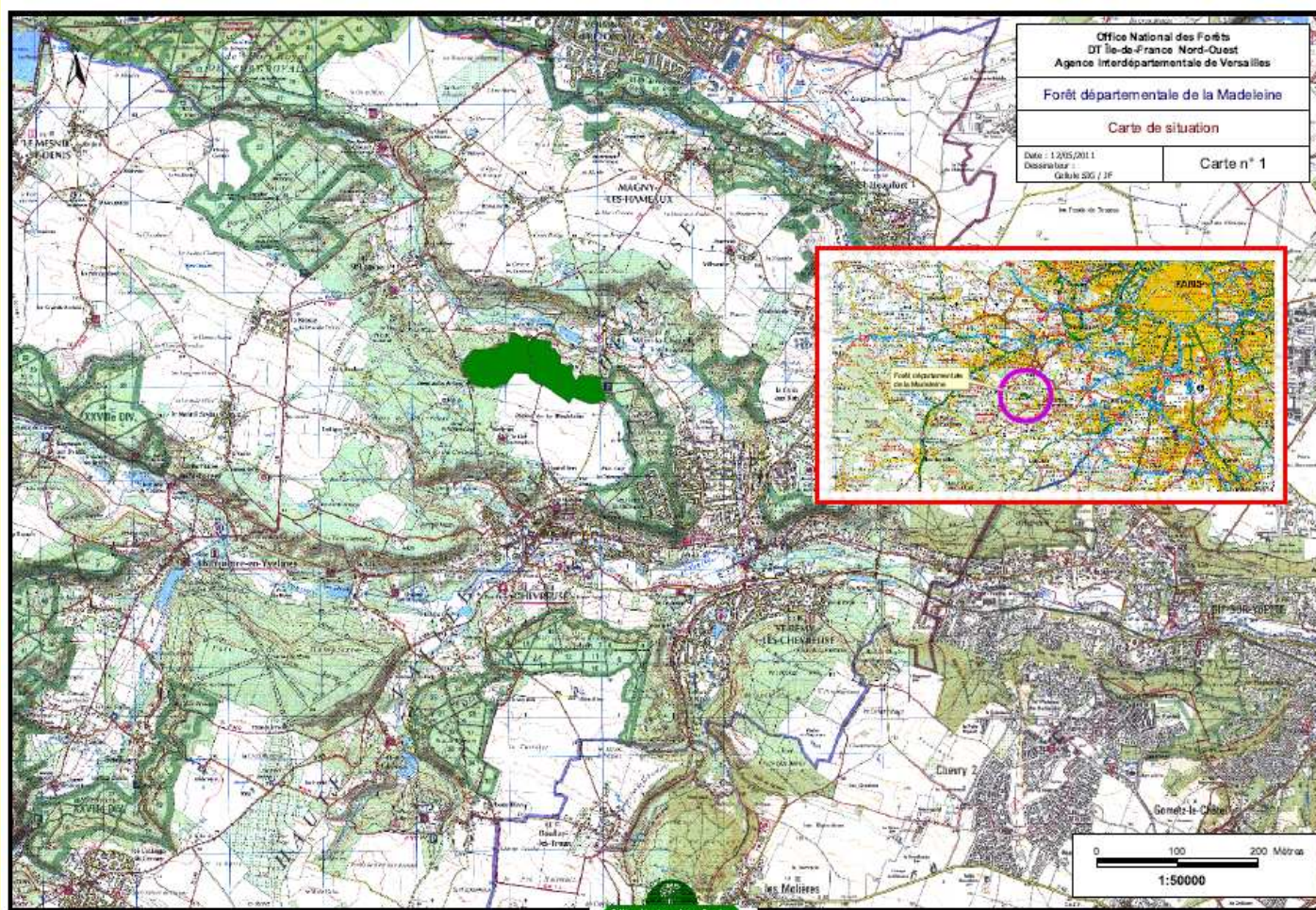
Réunion de présentation du projet d'aménagement – 12 décembre 2011

## Situation

Surface de la forêt : 54,63 ha

Topographie :

- plateau
- pentes



**Yvelines**  
Conseil général

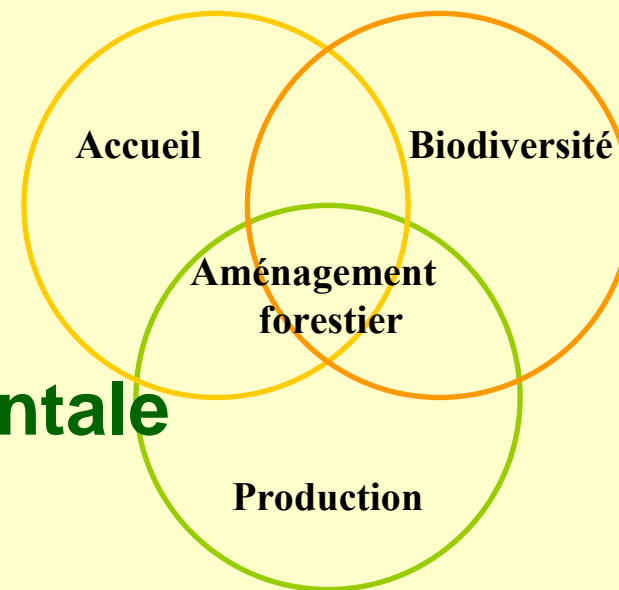
# L'aménagement forestier

- Un cadre réglementaire
- Un guide de gestion durable périodiquement révisé

→ La responsabilité sociale

→ La performance environnementale

→ L'efficacité économique



**Yvelines**  
Conseil général



Office National des Forêts

# L'aménagement forestier

Analyse  
du milieu naturel

Analyse des besoins  
sociaux

Examen de la gestion passée

Définition des objectifs

Traduction en actions



**Yvelines**  
Conseil général



**Office National des Forêts**

## Accueil Paysage

- **Un site classé : la vallée du Rhodon**
- **Une lisière appréciée des riverains**

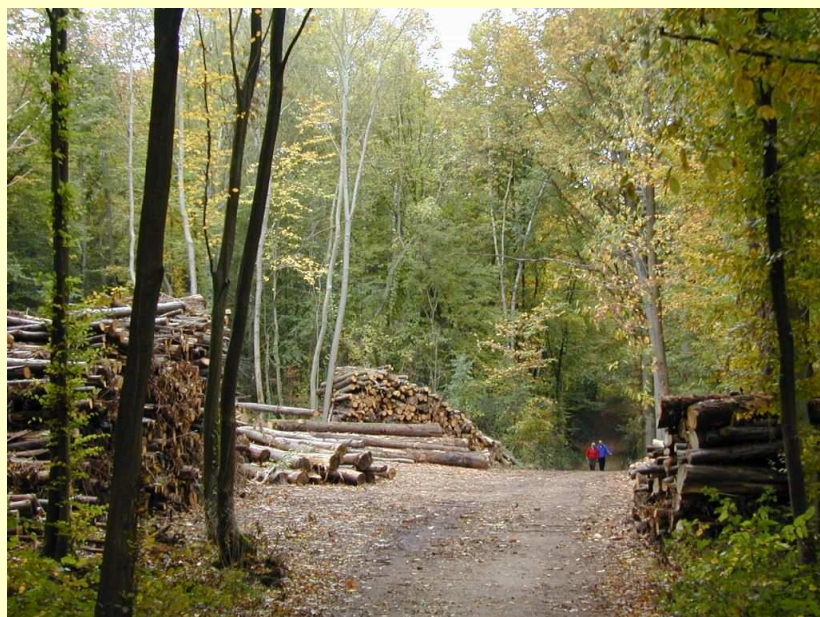


**Yvelines**  
Conseil général



**Office National des Forêts**

## Mais aussi un paysage intérieur :



**Yvelines**  
Conseil général

- qualité du paysage forestier,
- mobilier (vieillissant).



Office National des Forêts

## Accueil Fréquentation

- Un environnement relativement urbanisé,
- Des pratiques variées,
- Des chemins connectés aux espaces naturels voisins,
- Un accès limité.



**Yvelines**  
Conseil général



**Office National des Forêts**

## Richesses écologiques ZNIEFF de type II

### Flore

- Fougères remarquables (3R, 1AR/PR)
- Un millepertuis rare.



**Yvelines**  
Conseil général



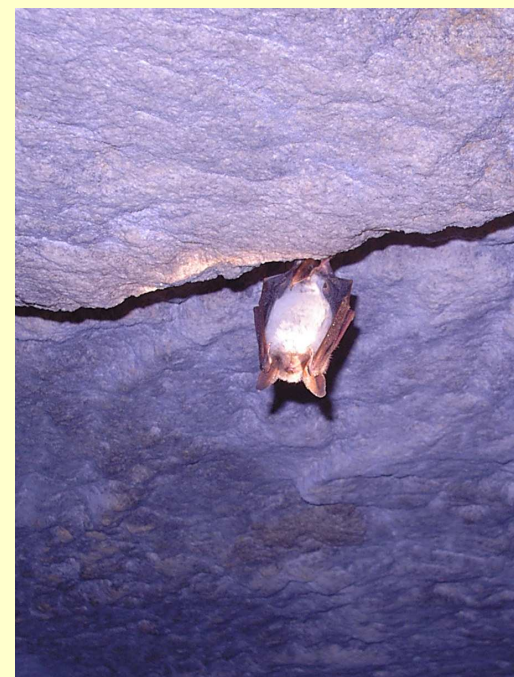
Office National des Forêts



# Richesses écologiques ZNIEFF de type II

## Faune :

- Des chauves-souris
- Quelques mares propices aux batraciens.

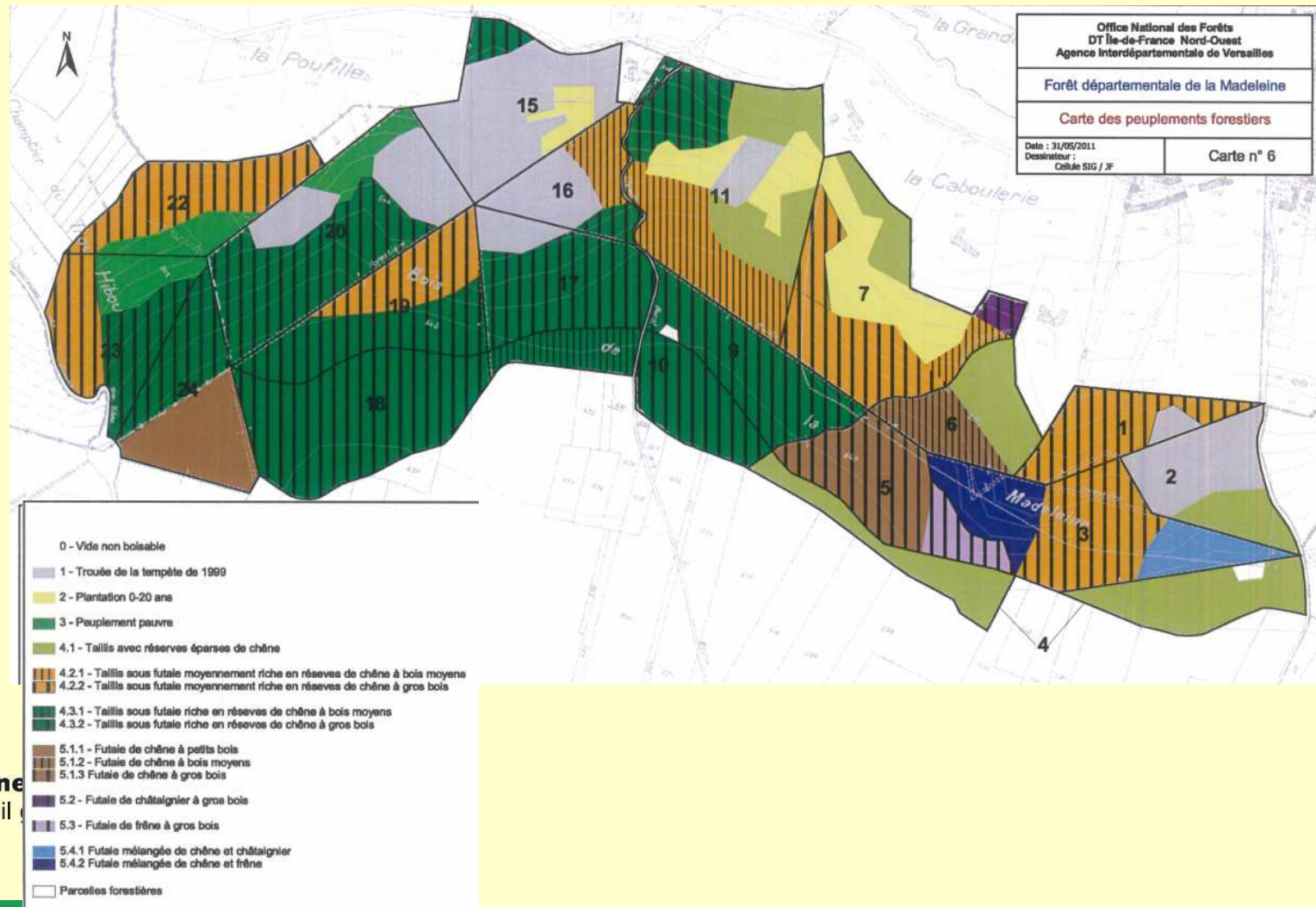


**Yvelines**  
Conseil général



Office National des Forêts

## Peuplements forestiers



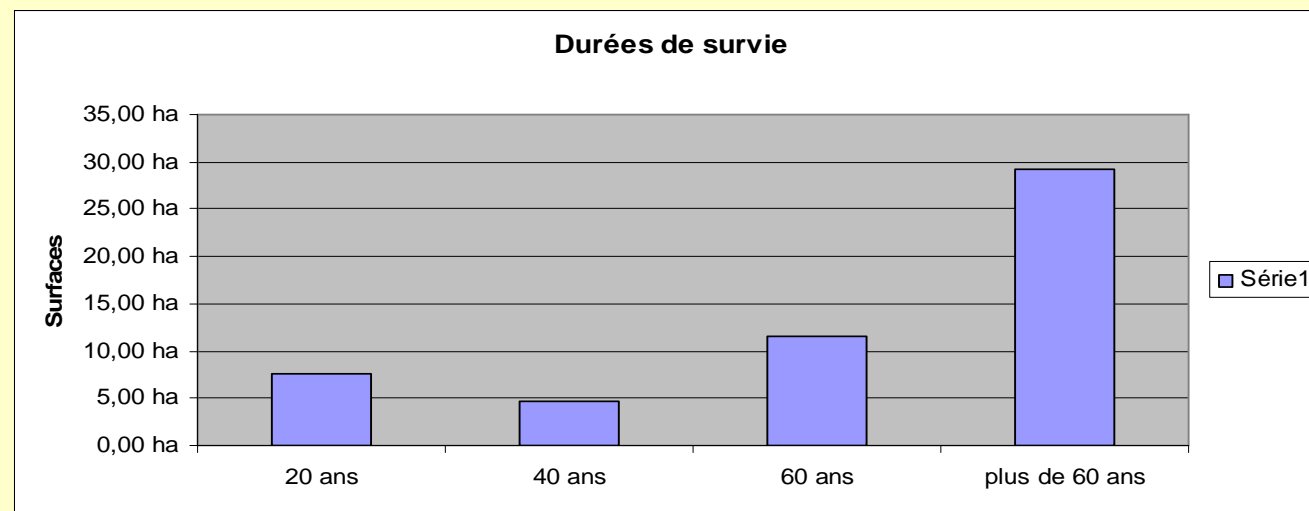
Yveline  
Conseil



Office National des Forêts

# Peuplements forestiers

- Des TSF souvent régularisés parfois pauvres en chênes,
- Des peuplements vieillissants.
- Une gestion passée marquée par la tempête (trouées mal reconquises, régénérations reportées).



**Yvelines**  
Conseil général



Office National des Forêts

## Synthèse

- Une forêt traversée par les promeneurs, d'accessibilité restreinte et un mobilier vieillissant,
- Des zones d'intérêt écologique,
- Des dégâts tempête toujours pas reconstitués.



**Yvelines**  
Conseil général



Office National des Forêts

---

## Objectifs

- **Accueil du public et valorisation des paysages,**
- **Conservation des habitats et meilleure connaissance des espèces non encore inventoriées,**
- **Rétablissement des peuplements conformément aux préconisations du Schéma Régional d'Aménagement,**
- **Gestion durable des peuplements.**



**Yvelines**  
Conseil général



**Office National des Forêts**

---

# Accueil

- **Schéma d'accueil du public élaboré par le CG**
- **Recommandations ONF :**
  - **Concertation pour améliorer l'accès,**
  - **Communication.**



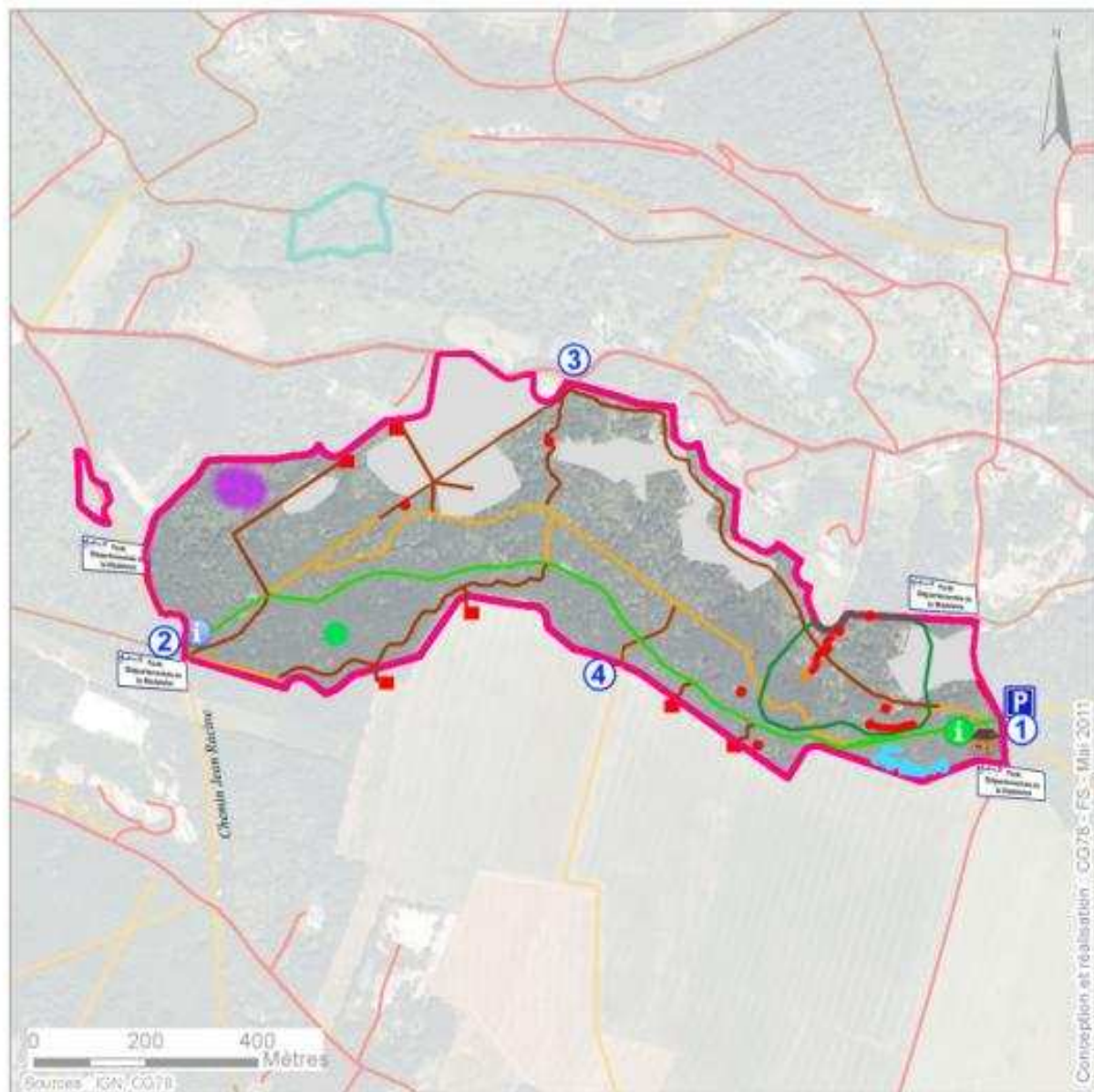
**Yvelines**  
Conseil général



**Office National des Forêts**

---

# ENJEUX



## Forêt de La Madeleine

### Synthèse des Enjeux

#### Réseaux

- Grande allée forestière
- Chemin
- Sentier
- Cul de sac

#### Accès

- ① Entrée de la forêt
- P Parking

#### Mobilier d'accueil

- i Panneau d'information du PNR
- i Panneau d'information du CG 78
- Panneau d'entrée de site
- Abrî forestier

#### Habitats et espèces remarquables :

- Marnières
- Forêt de Ravin à Ptéridophytes
- Stations floristiques patrimoniales
- Ponceau d'hivernation de Chiroptères
- Lande à fougères sur butte sableuse
- Clairières issues de la tempête de 1999
- Vieux chêne à trois têtes
- Forêt de la Madeleine

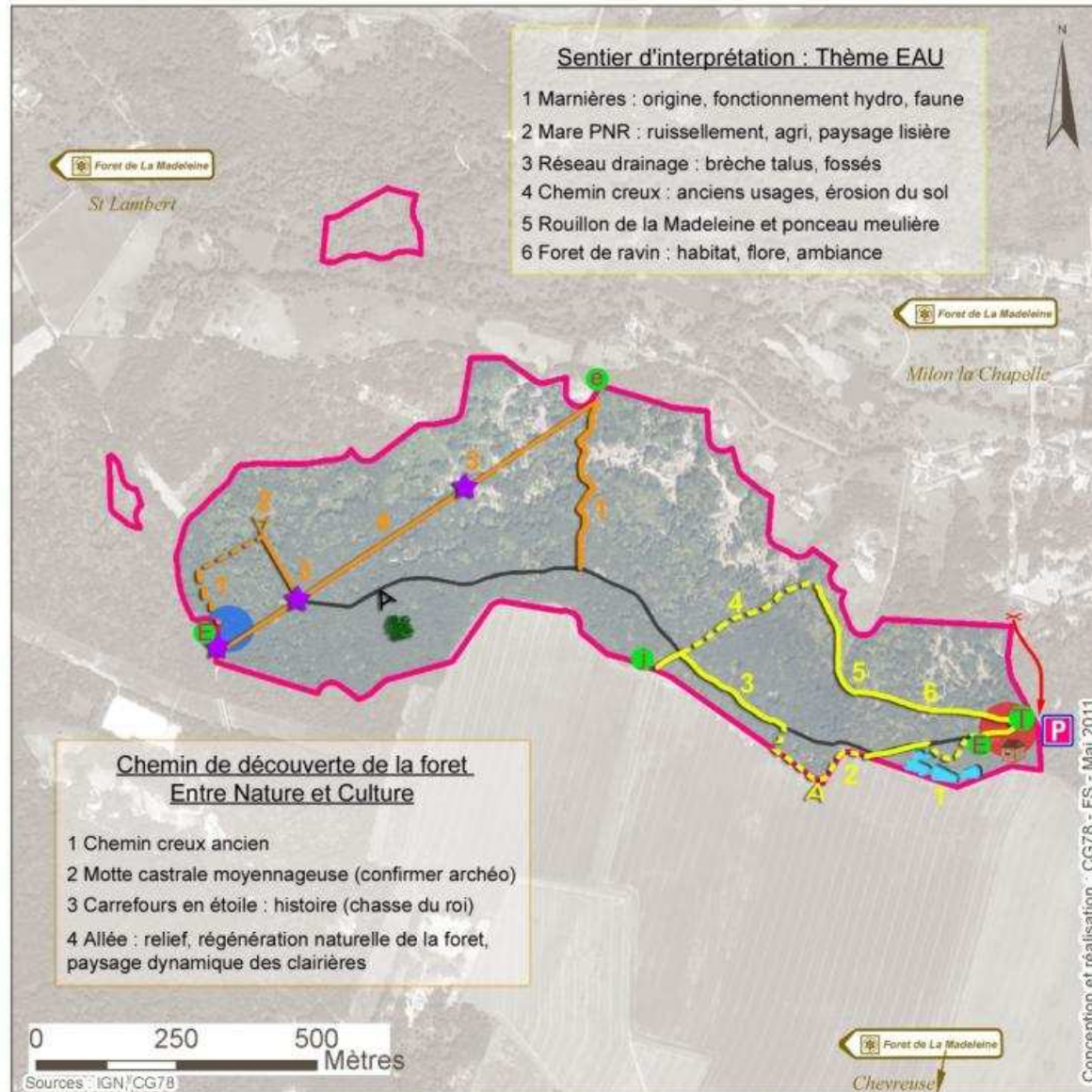
# SCHEMA D'ACCUEIL DU PUBLIC

**Principe d'un accueil « responsable » : fréquentation laissée libre mais canalisée, pour concilier découverte et pérennité du site**

- Accéder au site : signalétique routière, aménagement d'un parking
- Être accueilli dans une forêt ENS : aménagements paysagers de mise en valeur des entrées et pose de la nouvelle gamme de panneaux
- Découvrir et profiter : création d'un sentier pédagogique balisé, développant les thématiques du cycle de l'eau, de la dynamique naturelle d'une forêt sauvage (perturbation/résilience) et des paysages de la Vallée du Rhodon
- Protéger : délimitation des zones de tranquillité, en détournant l'attention du promeneur






# SCHEMA D'ACCUEIL DU PUBLIC



## Forêt de La Madeleine Schéma d'accueil

### Accéder au site :

-  Déplacement du barrage
-  Aménagement du Parking ONF
-  Signalisation routière

### Etre accueilli :

-  Aménagement Zone d'accueil 1
-  Requalification de l'abri (bancs)
-  Aménagement Zone d'accueil 2
-  Grand Totem
-  Grand panneau d'entrée de site
-  Petit panneau d'entrée de site
-  Jalonnement directionnel vers le Château de la Madeleine

### Découvrir :

-  Balisage : Circuit d'interprétation
-  Portion de chemin à créer ou à réhabiliter
-  Bornes pédagogiques
-  Balisage : chemin de découverte reliant l'entrée 2 au Circuit d'interprétation
-  Bornes pédagogiques
-  Mise en valeur Carrefours en étoile
-  Mise en valeur des Vues
-  Périmètre ENS

## Valorisation des paysages

- Diversification des essences,
- Amélioration de la stabilité des peuplements par une sylviculture dynamique,
- Traitement en futaie régulière par parquets : limitation de la taille des coupes et variété du paysage.



**Yvelines**  
Conseil général



Office National des Forêts

## Biodiversité

### Gestion courante

- Renforcement du mélange d'essences,
- Conservation des arbres morts ou à cavité.



**Yvelines**  
Conseil général



Office National des Forêts

## Biodiversité

### Actions ciblées

- Mise en place d'un îlot de vieillissement,
- Action en faveur de gros bois à terre,
- Travail de la lisière sud (étagement, mélange d'essences),
- Amélioration de la connaissance des espèces présentes.



**Yvelines**  
Conseil général



Office National des Forêts

# Sylviculture

- Améliorer les peuplements en phase de croissance,
- Rajeunir la forêt,
- Favoriser la régénération naturelle,
- Traiter les trouées tempête,
- Choisir des essences variées en adéquation avec les stations et les peuplements en place.

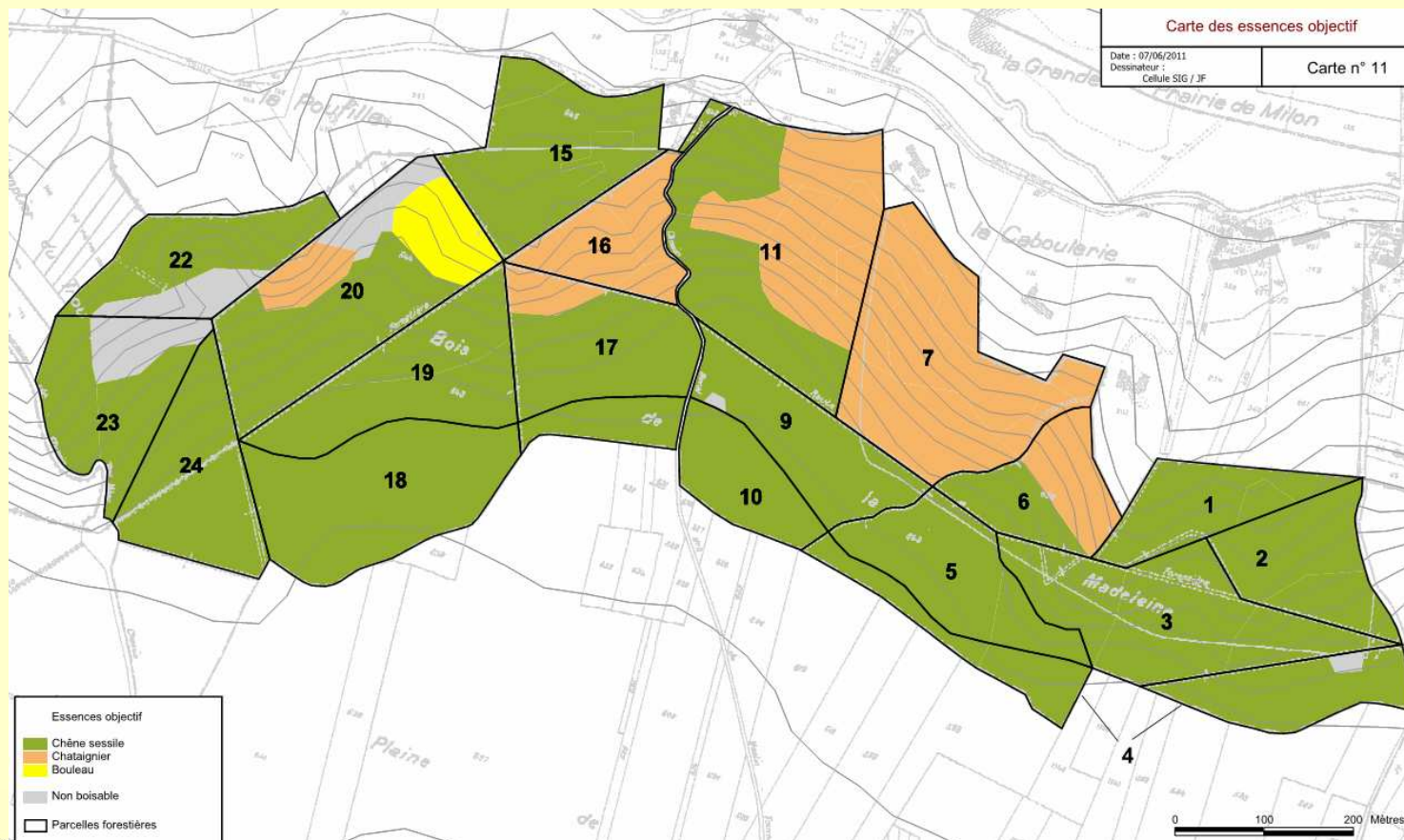


**Yvelines**  
Conseil général



Office National des Forêts

## Essences objectif

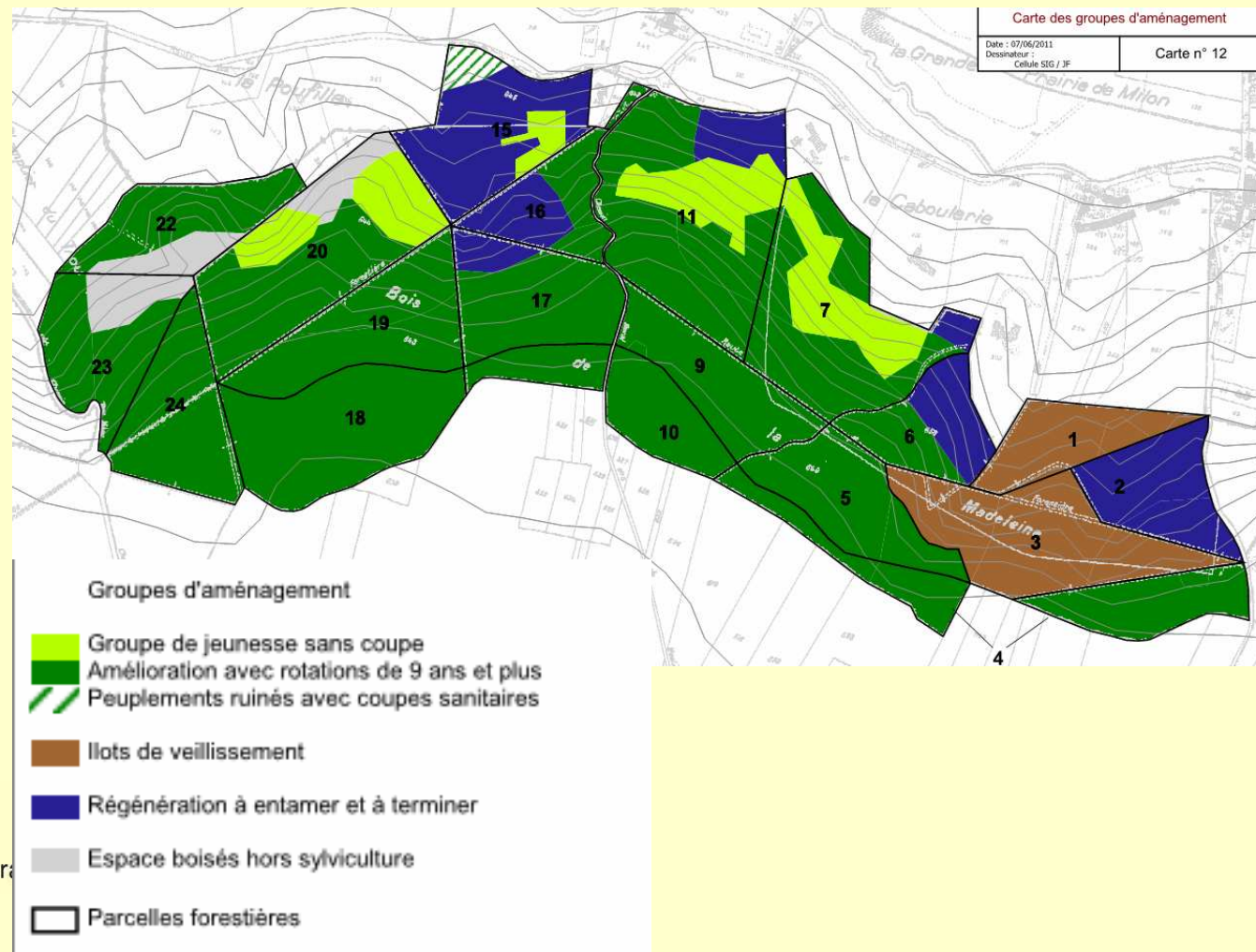


**Yvelines**  
Conseil général



**Office National des Forêts**

## Plan d'aménagement



**Yvelines**  
Conseil général



Office National des Forêts

## Autres actions

- **Cynégétique : assurer un suivi des populations de chevreuils et de sangliers pour ne pas compromettre les régénérations.**
- **Communication (bois mort, sylviculture)**



**Yvelines**  
Conseil général

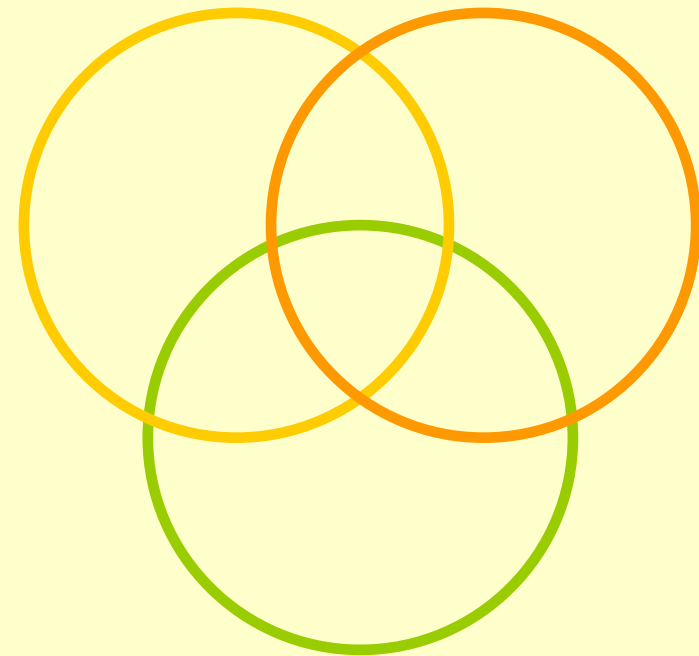


Office National des Forêts



## Conclusion

- Des actions répondant aux objectifs
- Une gestion durable



**Yvelines**  
Conseil général



Office National des Forêts