

COLLOQUE

# Des lieux pour l'éducation populaire

CONCEPTIONS, ARCHITECTURES ET USAGES  
DES ÉQUIPEMENTS DEPUIS LES ANNÉES 1930

Manifestation organisée par le Pôle de conservation des  
archives des associations de jeunesse et d'éducation  
populaire (PAJEP) et l'École nationale supérieure  
d'architecture Paris-Malaquais

mercredi 03 décembre 2014

ÉCOLE NATIONALE SUPÉRIEURE D'ARCHITECTURE PARIS-MALAQUAIS (ENSAPM)

jeudi 04 décembre 2014

ARCHIVES NATIONALES, SITE DE PIERREFITTE-SUR-SEINE

vendredi 05 décembre 2014

UNIVERSITÉ PARIS-EST CRÉTEIL



Les courants se réclamant de l'éducation populaire se sont progressivement dotés, à partir des années 1930, de bâtiments spécialisés : « foyers », « maisons », « centres », « auberges », etc.

Ces édifices se sont vu regrouper, au cours des années 1950, sous la catégorie « équipements socioculturels », avant que leur implantation ne soit généralisée pendant la décennie suivante, dans le cadre de la planification et dans le contexte de la professionnalisation de l'éducation populaire devenue animation socioculturelle. Ils constituent aujourd'hui un élément du paysage, peu visible et peu valorisé, mais rarement absent.

Ce colloque vise à éclairer le présent des équipements socioculturels par leur histoire. C'est le sens du double pilotage dont il fait l'objet, par une architecte et un historien.

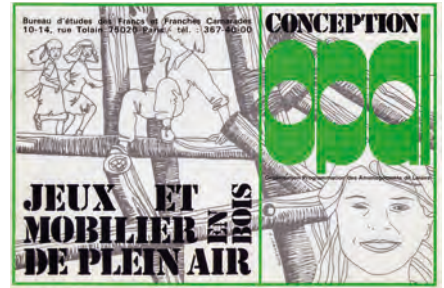
Les publics visés sont les chercheurs spécialisés en histoire, et plus largement en éducation, ainsi que les chercheurs en architecture. Mais les archivistes, qui œuvrent à la conservation et à la valorisation du patrimoine de l'éducation populaire tout comme de l'architecture, de même que les acteurs passés et présents de l'éducation populaire constituent également une cible privilégiée des réflexions soulevées.

Ces trois journées s'articuleront autour de communications scientifiques et de témoignages de militants et d'architectes, de débats et de travail autour de maquettes, de films et de visites d'équipements socioculturels à Paris, à Pierrefitte-sur-Seine et à Créteil.

*Laurent Besse et Catherine Clarisse*



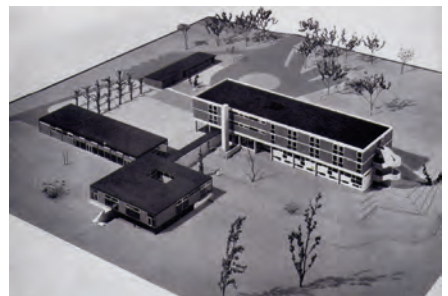
Prototype de la Maison des jeunes et de la culture (MJC) de Troyes construite en 1965 et conçue par Claude Parent, Arch. Dép. 94, 513J 1587.



Plaquette de présentation du bureau d'études OPAL (Organisation – Programmation des aménagements de loisirs) de la fédération nationale des Francas, 1986, Arch. Dép. 94, 547J 1234.



Foyer de jeunes travailleurs à Dijon situé rue Pont des tanneries, 1966, Archives nationales, 20140158/406, Union nationale pour l'habitat des jeunes.



Maquette de l'auberge de jeunesse de Choisy-le-Roi (Val-de-Marne) extraite du rapport de la commission de l'équipement et de l'animation supervisée par le haut-comité de la Jeunesse, 1963, Arch. Dép. 94, 512J 568.

9.15 **Accueil**

9.30 **Ouverture**

*par Jean-Noël Luc, professeur d'histoire, université Paris-Sorbonne, président du comité scientifique du PAJEP, et Nasrine Seraji, architecte-urbaniste, directrice de l'ENSAPM*

9.45 **Introduction du colloque**

*par Laurent Besse et Catherine Clarisse*

## Entre politique, social et éducation : les hésitations de l'entre-deux-guerres

Présidence : Antoine Prost, professeur émérite en histoire, université Panthéon-Sorbonne

10.15 **Les maisons du peuple : des lieux pour l'éducation populaire dans l'entre-deux-guerres**

*par Ariela Katz, maître-assistante associée ENSAP Lille, chercheuse associée IPRAUS (UMR AUSser)*

**L'espace et le temps du camp scout, conditions d'apprentissage**

*par Nicolas Palluau, docteur en histoire, chercheur associé à l'équipe HEMOC, université d'Avignon*

**Les références architecturales dans l'Alsace : le bistrot, le château et le chalet**

*par Jean-Claude Richez, ancien chargé d'études et de recherches, Institut national de la jeunesse et de l'éducation populaire (INJEP)*

11.45 **Pause-déjeuner**

## Naissance de l'équipement moderne

Présidence : Richard Klein, professeur ENSAPL, chercheur et directeur LACTH

13.15 **Du centre d'Albert Camus à Orléanville au centre Larbi Tebessi à Chlef. Histoire d'un vestige de l'architecture moderne algérienne (1950-1960)**

*par Najet Mouaziz-Bouchentouf, architecte, maître-assistante, université des Sciences et de la technologie d'Oran*

**La Maison de la culture et de la jeunesse de Firminy, entre éducation populaire et choc électif (1959-1961)**

*par Michel Kneubühler, chargé d'enseignement sur les politiques culturelles, université Lumière-Lyon 2*

**La Maison de la jeunesse et de la culture (MJC) de Marly-le-Roi (conception Robert Benoît, 1966-1972), un projet « peu conformiste »**

*par Séverine Bridoux-Michel, enseignante ENSAPL, chercheuse au LACTH*

15.00 **Pause**

## De l'équipement intégré à l'équipement-refuge

Présidence : Thibault Tellier, maître de conférences en histoire contemporaine, université de Lille 3, chargé de cours, IEP de Lille

15.30 **La Maison pour tous et le centre documentaire des Sept Mares : une utopie sociale en ville nouvelle et son devenir (1969-2014)**

*par Sylvie Zenouda, proviseure, docteure en histoire contemporaine (université Paris-Sorbonne)*

**Les équipements structurants au prisme de la mobilité. Le glissement des pratiques urbaines d'animation : du centre d'animation vers les refuges péri-urbains (1995-2014)**

*par Luc Greffier, maître de conférences en géographie, IUT – université Bordeaux Montaigne (UMR ADES/CNRS), et Pascal Tozzi, maître de conférences HDR en sciences politiques, IUT - université Bordeaux Montaigne (UMR ADES/CNRS)*

16.30 **La Maison familiale, par Lucien Kroll, architecte. La maison des jeunes comme expérimentation à l'architecture** *par Patrick Bouchain, architecte, présentation par Anne Debarre, maître-assistante en architecture, ENSAPM, chercheuse ACS*

9.30 **Mot de bienvenue** de Françoise Banat-Berger, directrice des Archives nationales

### Maison, centre, club : enjeux de proximité et d'échelle.

Présidence : Loïc Vadelorge, professeur d'histoire contemporaine, université de Paris-Est Marne-la-Vallée (ACPE EA 3350)

#### 9.35 1. Proximité

##### **L'Unité de voisinage (Chicago années 1910), une matrice des équipements socioculturels des années 1960 ?**

par Jean-Marie Bataille, chargé de recherches, université Bordeaux-Montaigne (UMR ADES/CNRS)

##### **Boissy, la maison des équipes sociales au fil des années 1930**

par Pascal Bousseynroux, agrégé et docteur en Histoire, université Paris 7-Denis Diderot (ICT)

##### **Le centre social, une maison ou un équipement ? (1903-2003)**

par Jacques Eloy, sociologue, président de Mémoires vives – Centres sociaux

#### 11.00 2. Échelle

##### **L'opération Mille clubs en Gironde : apogée et déclin des équipements pour les jeunes dans les années 1970**

par Jean-Pierre Augustin, professeur émérite en histoire, université Bordeaux-Montaigne (UMR ADES/CNRS)

##### **Un héritage en question : les Mille clubs du Puy-de-Dôme (1967-2014)**

par Mathilde Lavenu, enseignante-architecte, MA (TPCAU), ENSA Clermont-Ferrand

#### 12.00 Pause-déjeuner

##### **Présentation de maquettes d'équipements socioculturels**

réalisées par les étudiants de l'ENSAPM

#### 14.00 Ateliers

##### **I < Quels espaces pour le jeu ?**

Présidence : Mathias Gardet, professeur d'histoire, université Paris 8 Vincennes / Saint-Denis (CIRCEFT)

##### **Les centres aérés : des espaces méconnus (années 1960)**

par Jérôme Camus, maître de conférences, université de Tours (CITERES-CoST), et Francis Lebon, maître de conférences, université Paris-Est Créteil (LIRTES)

##### **L'expérience des terrains d'aventure en France dans les années 1970-1980, une aventure sans lendemain ?**

par Gilles Raveneau, ethnologue, maître de conférences, université de Paris Ouest Nanterre La Défense (LESC, UMR CNRS 7535)

##### **2 < Éduquer hors des murs de l'école ?**

Présidence : Antoine Savoye, professeur en sciences de l'éducation, université Paris 8 Vincennes / Saint-Denis (CIRCEFT)

##### **« On s'ennuie au village ». La place de l'éducation populaire au sein des foyers municipaux landais (1930-1940)**

par Nicolas Nauze, professeur agrégé d'arts plastiques

##### **La déscolarisation des équipements dans l'histoire de la Ligue de l'enseignement (années 1930-1970)**

par Frédéric Chateigner, maître de conférences en sciences politiques, IUT Carrières sociales de Tours

### 3 < Pourquoi des équipements ?

Présidence : Nelly Lopes, animatrice projets éducation populaire inter réseaux, ancienne responsable des coopérations réseaux Maisons des jeunes et de la culture (CMJCF) et écoles d'architecture

#### **L'expérience artistique dans les lieux de l'éducation populaire. Témoignage à partir de l'expérience de l'Alhambra à Marseille (de 1986 à nos jours)**

*entretien de Jean-Pierre Daniel, cinéaste pédagogue, avec Denise Barriolade, inspectrice principale Jeunesse et Sports honoraire*

#### **La mise en place des maisons de jeunes dans les communautés inuits du Nunavik (Arctique québécois) dans les années 2000**

*par Véronique Antomarchi, docteure en histoire, enseignante, IUT Carrières sociales Paris Descartes, chercheuse associée au CERLIOM-INALCO*

### 4 < Tourisme et équipements

Présidence : Sylvain Pattieu, maître de conférences en histoire contemporaine, université Paris 8 Vincennes / Saint-Denis.

#### **L'hébergement des jeunes vacanciers à Nice : stratégies des auberges de jeunesse et des autres formes d'accueils (fin des années 1930-1990)**

*par Éric Carton, enseignant, IUT Carrières sociales de Nice*

#### **Les villages vacances du conseil général du Val-de-Marne, 40 ans de tourisme social à Guébriant (Haute-Savoie) et Jean-Franco (Savoie),**

*commentaires de films d'archives par Yann Chilard, directeur de la Jeunesse, des Sports et des villages vacances du Val-de-Marne et Laurence Blanchard, responsable de la centrale de réservation des villages*

### **Des murs pour dépasser les barrières de l'enfance : l'architecture des colonies de vacances**

Présidence : Isabelle Monforte, psychosociologue, Observatoire des vacances et des loisirs des enfants et des jeunes- Études et recherches de la JPA

#### 15.30 **Légèreté et mobilité. De la colonie sanitaire au camp de vacances : la collaboration de Jacques et Michel André avec Jean Prouvé (1938-1939)**

*par Caroline Bauer, doctorante, université Paris Panthéon-Sorbonne, chercheuse associée au LHAC, ENSA Nancy*

#### **Les Centres d'entraînement aux méthodes d'éducation active (CEMEA) et la qualité du lieu de vie : des locaux au service de la diffusion de l'éducation nouvelle (1943-1962)**

*par Geneviève Vannini, docteure en histoire (université Paris-Sorbonne)*

#### **Projet éducatif et projet architectural dans les colonies de vacances dans l'Italie d'après-guerre (1945-1960)**

*par Valter Balducci, professeur dans le champ disciplinaire Villes et territoire, ENSA Rouen*



- 9.30 **Mot de bienvenue**  
*par Marie-Andrée Corcuff, directrice des Archives départementales du Val-de-Marne*

## Planifier Les équipements

Présidence : Laurent Coudroy de Lille, maître de conférences, Institut d'urbanisme de Paris, université de Paris-Est Créteil

- 9.35 **Quand l'État créait les équipements socio-éducatifs (années 1950-1960)**  
*par Pierre Moulinier, ancien chargé d'études et de recherches, ministère de la Culture et de la Communication*  
**Les programmes « Albermarle » (1960) et « My Place » (2008) : les 2 seuls exemples de financement d'État pour la construction de maisons de jeunes en Angleterre**

*par Jon Ord, chercheur, université Marjon Plymouth*

**L'action des promoteurs du logement social en matière d'équipement socioculturel (1965 à 2005) à travers l'exemple de l'Association pour les équipements sociaux (APES)**

*entretien de Serge Gerbaud, ancien directeur de l'APES, par Évelyne Coggiola-Tamzali, présidente de l'ADAJEP*

**L'équipement, l'animateur et le sociologue : de la collaboration à la contestation**

*par Guy Saez, directeur de recherche au CNRS, UMR Pacte, Grenoble*

- 11.30 **Pause**  
**Les auberges de jeunesse à l'heure de la planification (1955-1967) : Des « cabanes à lapins » aux auberges standard**  
*entretien de René Sedes, ancien secrétaire général de la Fédération unie des auberges de jeunesse (FUAJ) par Gaëtan Sourice, archiviste, FONJEP-PAJEP*

**La réhabilitation des foyers de jeunes travailleurs (FJT) autour des années 1990**

*Entretien de Jean-Marie Aubery, directeur de l'ingénierie UFJT de 1990 à 2000, par Nelly Paolantonacci, responsable communication, Union nationale pour l'habitat des jeunes (UNHAJ, ex UFJT)*

- 12.45 **Conclusion à deux voix : Anne-Marie Châtelet, professeure d'histoire et de culture architecturales, université de Strasbourg (ARCHE), et Jean-Marie Michel, secrétaire général des CEMEA**

- 13.15 > 14.00 **Pause-déjeuner**

- 14.15 **< Promenade urbaine dans Créteil**  
*Organisée par les Archives départementales du Val-de-Marne, le Conseil d'architecture, d'urbanisme et de l'environnement du Val-de-Marne et le service culturel de la ville de Créteil*  
**Découverte des équipements socioculturels de Créteil : MJC-MPT La Haye-aux-Moines et MJC Club de Créteil**

**< Projection de documents audiovisuels**

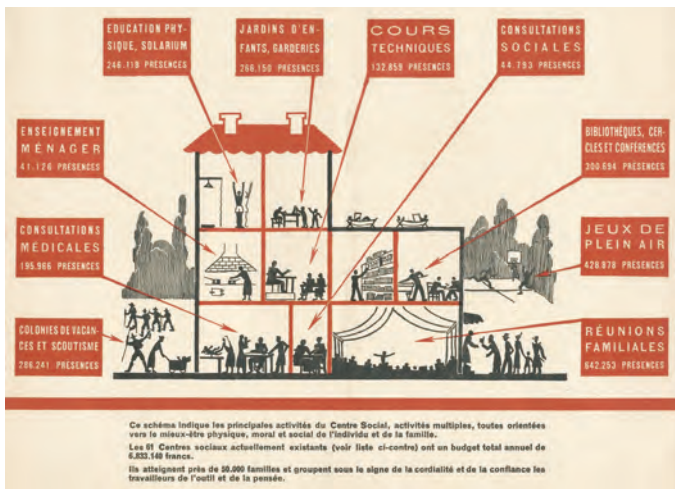
*Présidence : Raphaëlle Bertho, maître de conférences, université Bordeaux Montaigne (MICA)*

**Les équipements socio culturels de la banlieue rouge des années 1930 aux années 1970 à travers les archives audiovisuelles du Parti communiste français**

*présentation de Marion Boulestreau, chargée de mission à Ciné-archives, fonds audiovisuel du PCF*

- 15.00 **« Construire autrement », film de Jacques Kébadian, réalisateur de documentaires**  
*Suivi d'un débat avec le réalisateur*

- 16.30 **Verre de l'amitié**



Plaquette de présentation « Le centre social » [1933-1934], Archives nationales, 20140209/246, Fédération des centres sociaux et socioculturels de France.

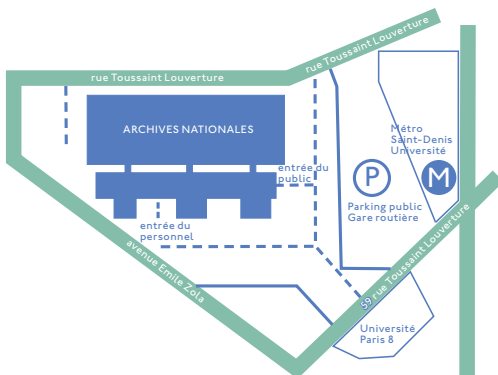
## LES LIEUX

### École nationale supérieure d'architecture Paris-Malaquais

Amphithéâtre 2 des Loges  
14 rue Bonaparte, 75006 Paris,  
M° Odéon, Mabillon,  
Saint-Germain-des-Prés

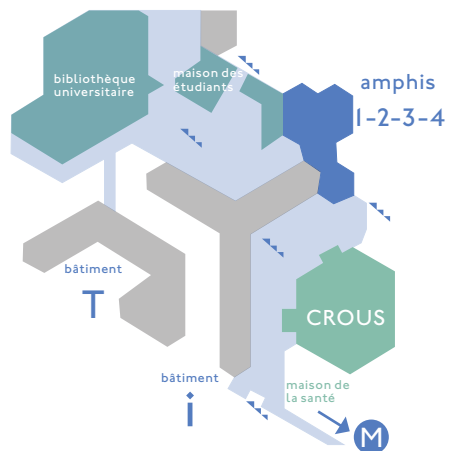
### Archives nationales

Site de Pierrefitte-sur-Seine  
59 rue Guynemer,  
93380 Pierrefitte-sur-Seine  
M° Saint-Denis Université



### Université Paris-Est Créteil (UPEC)

Amphithéâtre 1  
61 avenue du Général de Gaulle,  
94000 Créteil  
M° Créteil Université



## Contact

Gaëtan Sourice

souricepajep@hotmail.com

Tél. 06 80 48 07 29

## Inscription obligatoire en envoyant le bulletin d'inscription

souricepajep@hotmail.com

fonjep / pajep, 51 rue de l'Amiral Mouchez, 75013 Paris

Fax. 01 43 13 10 31

**Colloque coordonné par Laurent Besse, maître de conférences en histoire, IUT de Tours (laboratoire CETHIS), et Catherine Clarisse, architecte, École nationale supérieure d'architecture Paris-Malaquais (département AAP), chercheure au LACTH (ENSAPL), et organisé conjointement par le Pôle de conservation des archives des associations de jeunesse et d'éducation populaire (PAJEP) et par l'École nationale supérieure d'architecture Paris-Malaquais.**

### Comité d'organisation

Nathalie Albin-Portier, Denise Barriolade, Laurent Besse, Catherine Clarisse, Évelyne Coggiola-Tamzali, Marie-Andrée Corcuff, Sylvie Escande, Serge Gerbaud, Emmanuelle Giry, Dominique Jamet, Paul Markidès, Pierre Moulinier, Antoine Prost, Clothilde Roullier, Gaëtan Sourice.

### Comité scientifique

Il comprend le comité d'organisation élargi aux personnes suivantes :

Jean-Marie Bataille, Patrick Bouchain, Anne-Marie Châtelet, Jean-Louis Cohen, Anne Debarre, Sandrine Dubouilh, Richard Klein, Thierry Mandoul, Jean-Noël Luc, Antoine Savoye, Nasrine Seraji, Thibault Tellier, Loïc Vadelorge.

Le PAJEP est un partenariat associant : Le ministère de la Ville, de la Jeunesse et des Sports (DJEPVA) avec le concours du FONJEP ; le ministère de la Culture et de la Communication (service interministériel des Archives de France) ; le conseil général du Val-de-Marne (Archives départementales du Val de Marne) ; Archives nationales ; Archives nationales du monde du travail (ANMT) ; ADAJEP (Association des déposants aux archives de la jeunesse et de l'éducation populaire).

Avec le soutien de l'université Paris-Est Créteil (UPEC) et de l'IUT - université de Tours (CETHIS).

En première page : page de couverture de la revue *Jeunes années* magazine, n°6, 1963, Arch. dép. 94, 547] 295.

