

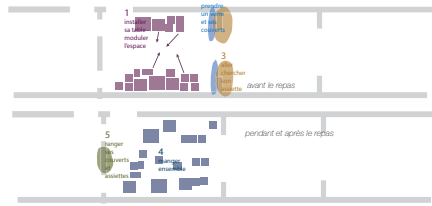
# AU SELF

Donner à voir la simultanéité des activités de l'institut pasteur afin de démontrer la polyvalence du lieu au sein de la cantine.

## OBJECTIFS :

- Permettre un libre service pour faciliter la liberté et la spontanéité d'usage
- Rendre l'usager acteur de l'espace pour l'impliquer dans la vie de l'institut

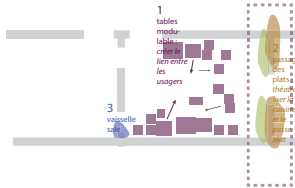
Créer une boucle dans le scénario des usagers pour faciliter leur appréhension de l'espace



L'institut Pasteur propose un programme dont les activités sont simultanées et superposables. La cantine, en tant que seul repère fixe et point central de l'espace en est le relief. Comment favoriser la spontanéité et la simultanéité des activités et des échanges au sein de la cantine?

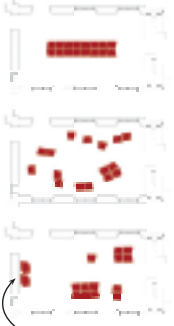
L'objectif est de fédérer un groupe autour du repas et de proposer un programme autonome permettant aux usagers de moduler leur espace de restauration en fonction de l'affluence ou du contexte. Il s'agit aussi de garder continuellement un lien entre l'espace de restauration et de la cuisine afin de démontrer cette superposition des activités à l'échelle de la cantine. Cet objectif est tenu grâce à un modèle de fonctionnement de self-service. L'usager peut changer l'organisation de l'espace de restauration et doit passer par la frontière avec la cuisine pour prendre son plat.

interventions majeures



## 1 INSTALLER SA TABLE - MODULER L'ESPACE

modularité spatiale grâce à l'action des usagers

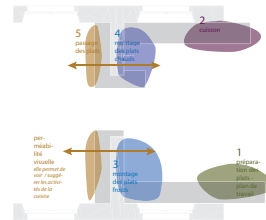


## TABLES MODULABLES - MOBILIER

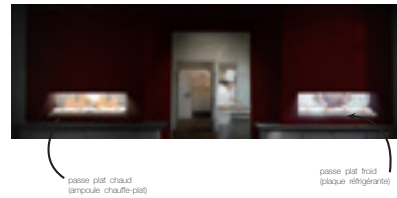
démontrer la modularité du mobilier pour inviter un usage spontané



## 2 PASSAGE DES PLATS - THÉÂTRALISER LA CUISINE ET LE PASSE-PLAT



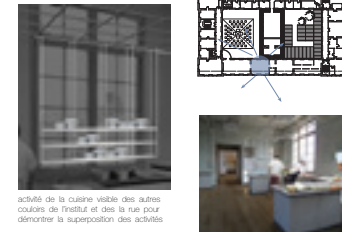
SIGNALER LES USAGES POUR IMPLIQUER LA SPONTANÉITÉ



plan de travail de montage des assiettes en prolongement du présentoir



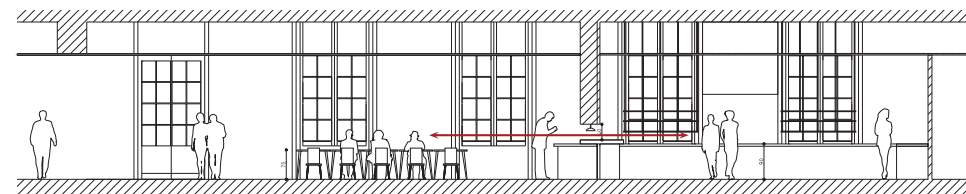
LES COULISSES DE LA CANTINE



## 3 TRAITEMENT DE LA VAISSELLE SALE



PERMEABILITÉ VISUELLE ENTRE LA SALLE ET LA CUISINE - SUPERPOSER LES ACTIVITÉS



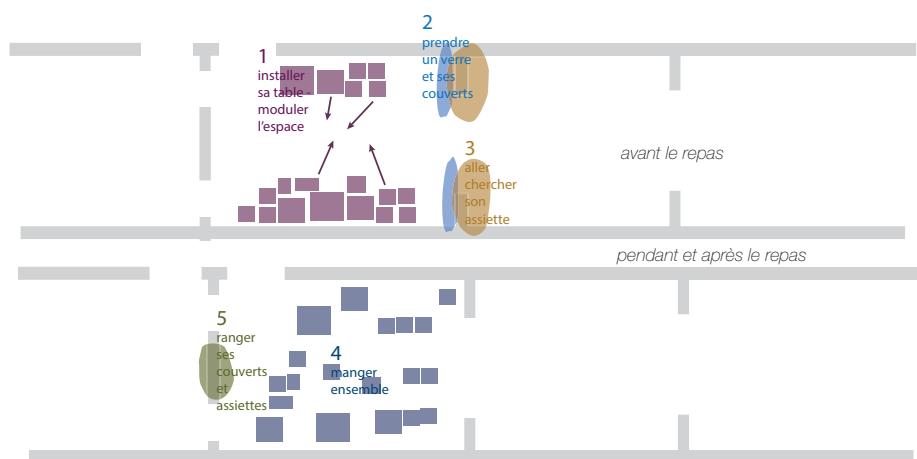
# AU SELF

Donner à lire la simultanéité des activités de l'institut pasteur afin de démontrer la polyvalence du lieu au sein de la cantine.

## OBJECTIFS :

Permettre un libre service pour faciliter la liberté et la spontanéité d'usage  
Rendre l'utilisateur acteur de l'espace pour l'impliquer dans la vie de l'institut

Créer une boucle dans le scénario des usagers pour faciliter leur appréhension de l'espace



L'Institut Pasteur propose un programme dont les activités sont simultanées et superposables. La cantine, en tant que seul repère fixe et point central de l'espace en est le reflet. Comment favoriser la spontanéité et la simultanéité des activités et des échanges au sein de la cantine?

L'objectif est de fédérer un groupe autour du repas et de proposer un programme autonome permettant aux usagers de moduler leur espace de restauration en fonction de l'affluence ou du contexte. Il s'agit aussi de garder continuellement un lien entre l'espace de restauration et de la cuisine afin de démontrer cette superposition des activités à l'échelle de la cantine. Cet objectif est tenu grâce à un mode de fonctionnement de self-service. L'utilisateur peut changer l'organisation de l'espace de restauration et doit passer par la frontière avec la cuisine pour prendre son plat.

## INTERVENTIONS MAJEURES

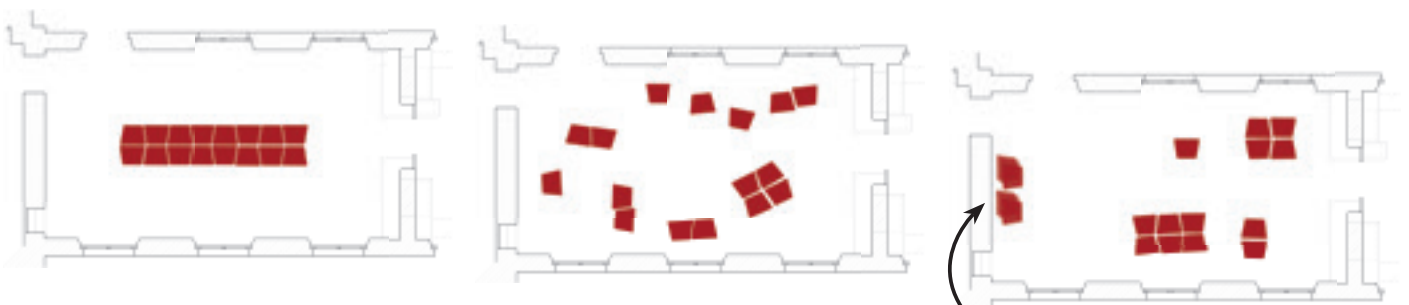


# 1

## INSTALLER SA TABLE - MODULER L'ESPACE



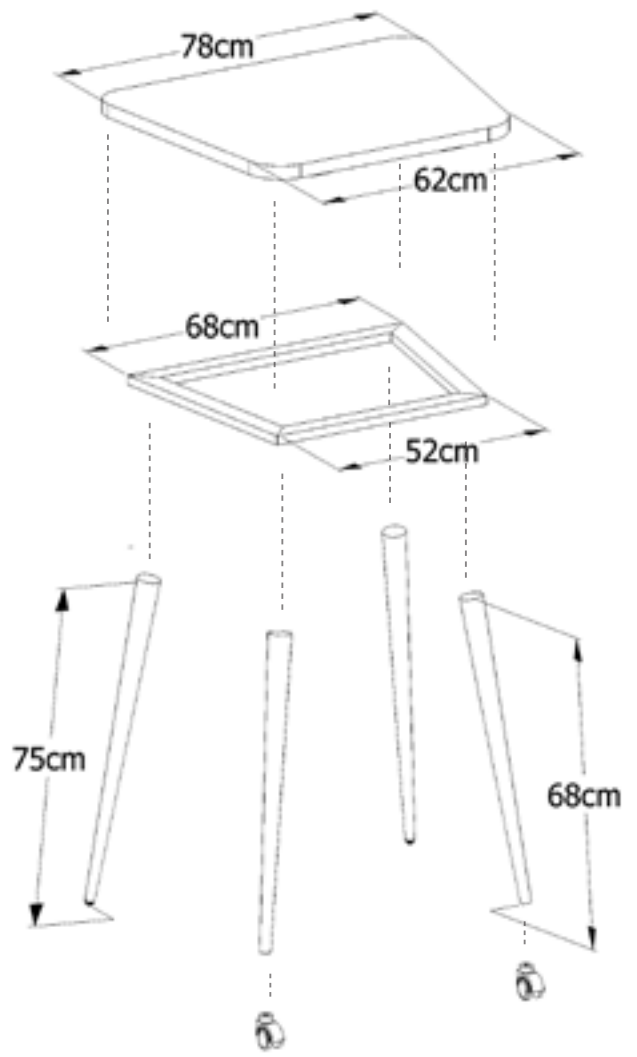
modularité spatial grâce à l'action des usagers



chaises et tables empilées :  
l'utilisateur a la possibilité de se  
servir

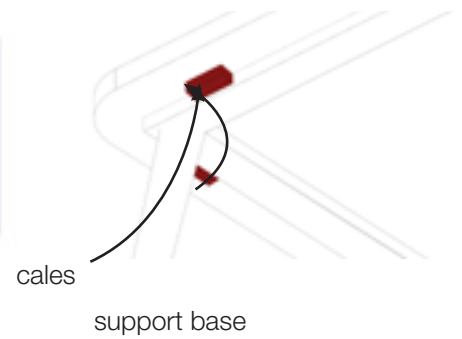
# TABLES MODULABLES - MOBILIER

démontrer la modularité du mobilier pour inviter un usage spontané



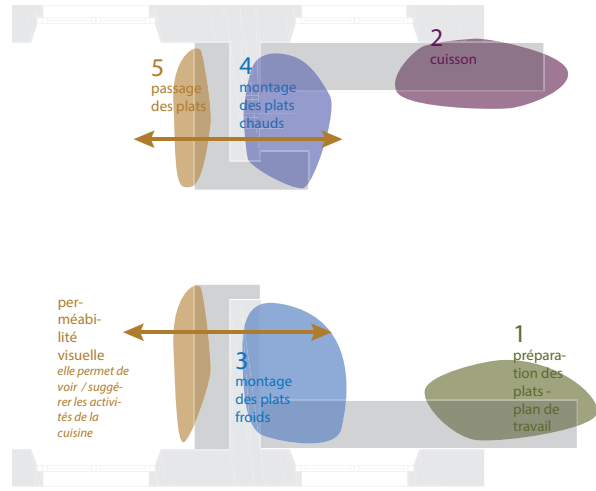
## CALES DU PLATEAU

### TABLES EMPILABLES



# 2

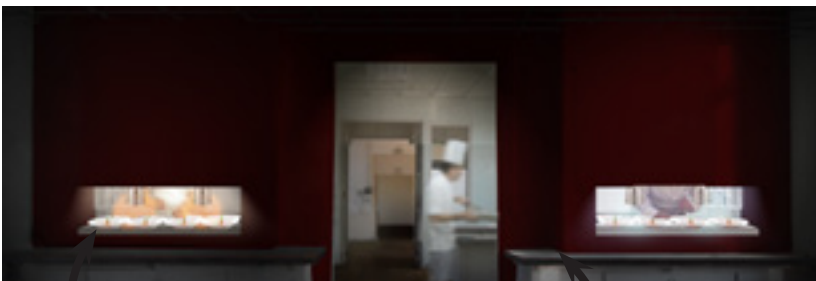
## PASSAGE DES PLATS - THÉÂTRALISER LA CUISINE ET LE PASSE-PLAT



plan de travail de montage des assiettes en prolongement du présentoir



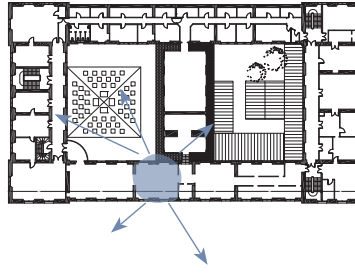
SIGNALER LES USAGES POUR IMPLIQUER LA SPONTANÉITÉ



passer plat chaud  
(ampoule chauffe-plat)

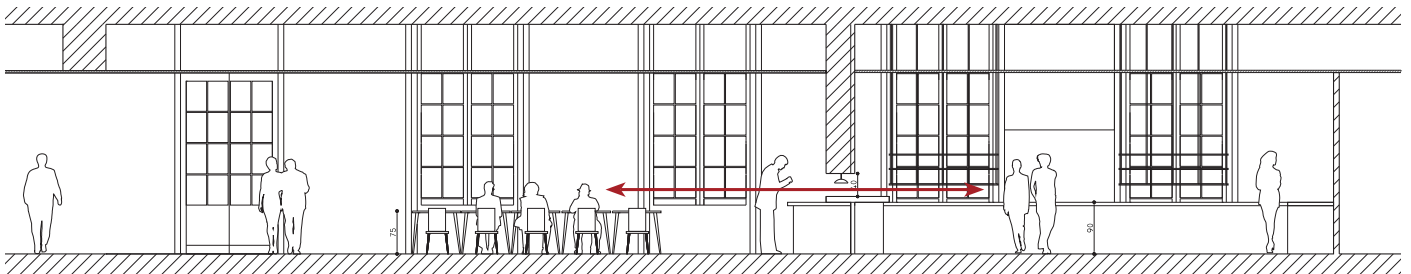
passer plat froid  
(plaque réfrigérante)

## LES COULISSES DE LA CANTINE



activité de la cuisine visible des autres couloirs de l'institut et des la rue pour démontrer la superposition des activités

## PERMÉABILITÉ VISUELLE ENTRE LA SALLE ET LA CUISINE - SUPERPOSER LES ACTIVITÉS



## 3 TRAITEMENT DE LA VAISSELLE SALE

