

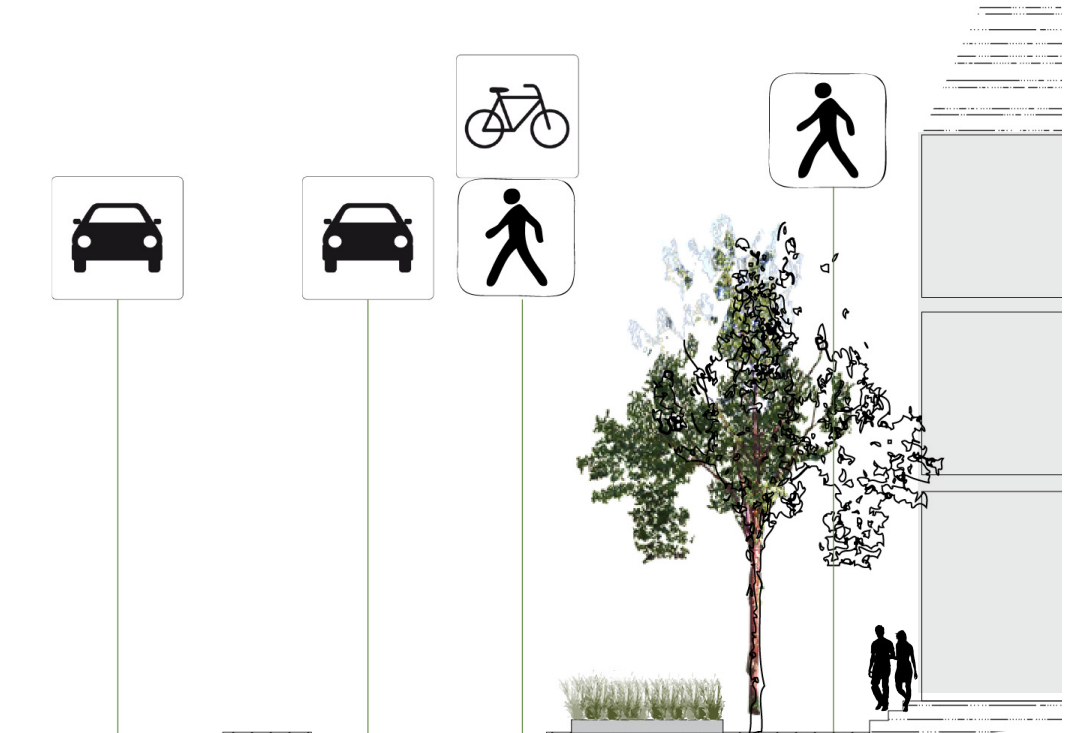
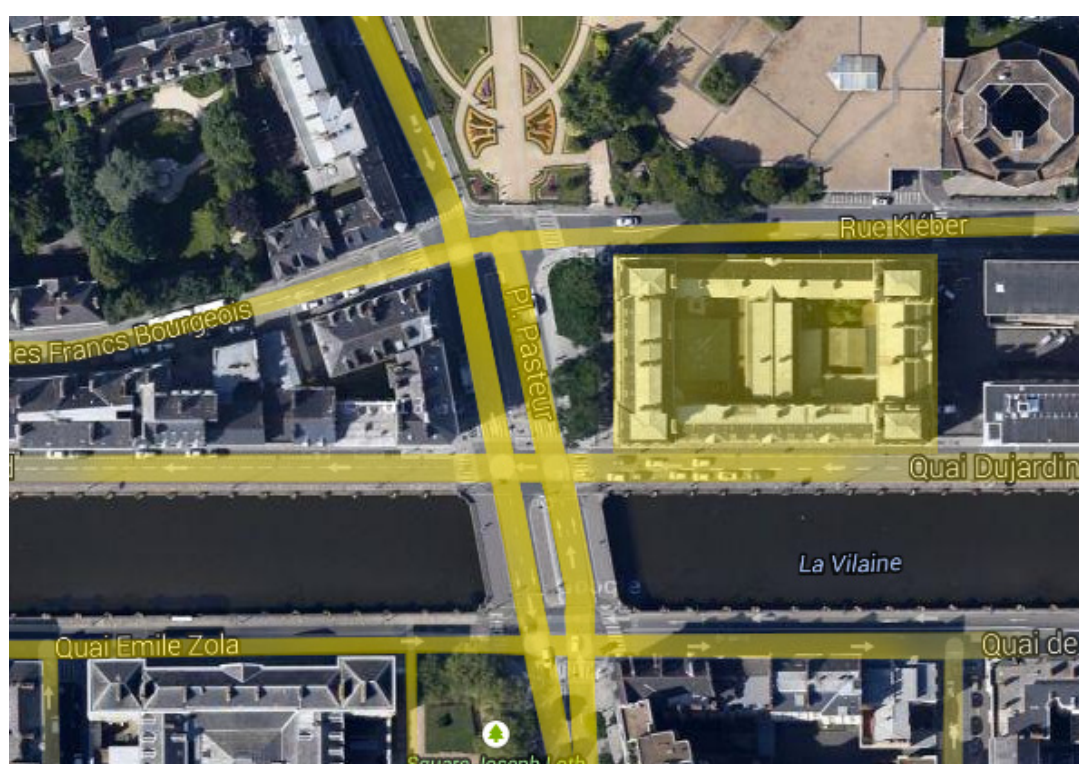
UNE CANTINE PERMÉABLE DANS LA VILLE

COMMENT METTRE EN PLACE UNE CANTINE PUBLIQUE PERMÉABLE AU SEIN DE LA VILLE?

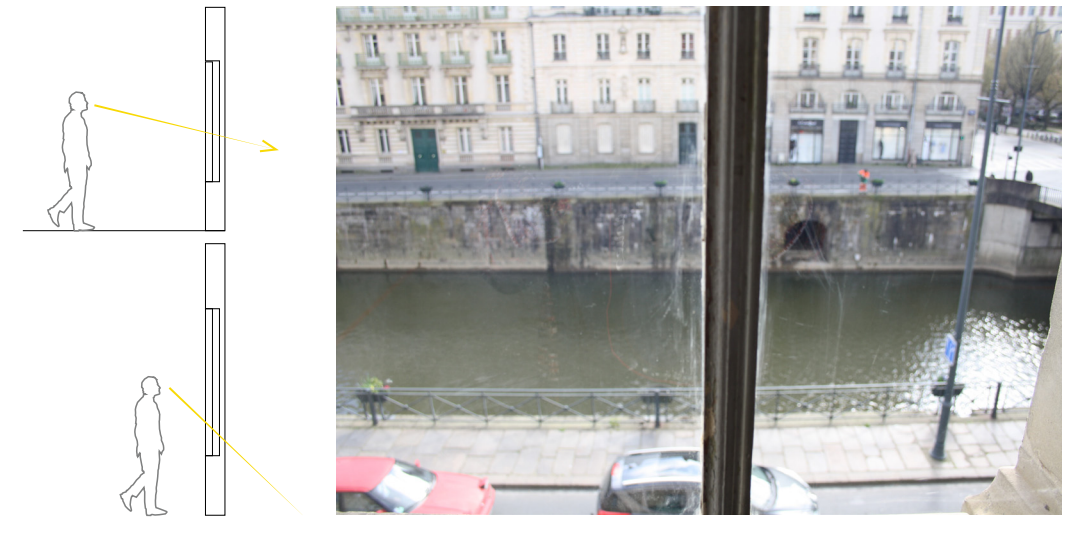
INSTITUT PASTEUR, 2 PLACE PASTEUR, RENNES

CONTEXTE ACTUELLEMENT, L'INSTITUT PASTEUR N'EST OCCUPÉ QUE PARTIELLEMENT. LE REZ-DE-CHAUSSEE EST INVESTI PAR L'HOPITAL D'APPLICATION DENTAIRE OÙ LES ÉTUDIANTS METTENT EN APPLICATION LA THÉORIE QU'ILS ONT ACQUISE. LES AUTRES ÉTAGES EN REVANCHE ONT ÉTÉ DÉSERTES APRÈS LE DÉPLACEMENT DE LA FAC DENTAIRE À PONTCHAILLON LAISSANT 700 M² DE SURFACE INEULOTÉES. LE PROJET DE L'UNIVERSITÉ FORAINE MENÉ PAR PATRICK BOUCHIN ET SES ASSOCIÉS VISE À OCCUPER INTELLIGEMMENT LE POTENTIEL DE CES ESPACES LAISSÉS À L'ABANDON POUR LES REVALORISER SANS INVESTIR DES MOYENS COLOSSAUX. LE BUT EST ICI DE S'APPUYER SUR LES SAVOIRS FAIRE D'ÉTUDIANTS, DE PERSONNE EN RÉINTEGRATION SOCIALE POUR REDONNER VIE AU LIEU EN S'APPUYANT SUR LA THÉMATIQUE DU BIEN ÊTRE ET DU CORPS. UN DES POINTS CLÉS DE L'APPROPRIATION SERA UN ESPACE DE CANTINE QUI SERA ÉGALEMENT SUPPORT D'APPRENTISSAGE. L'INSTITUT PASTEUR EFFACÉ DANS LE TISSU URBAIN DOIT SE RÉAFFIRMER EN TANT QUE POINT DE REPÈRE DANS LA VILLE AFIN DE CRÉER UNE CUISINE POREUSE DANS SES USAGES ET ACCÈS. MON INTENTION EST DONC

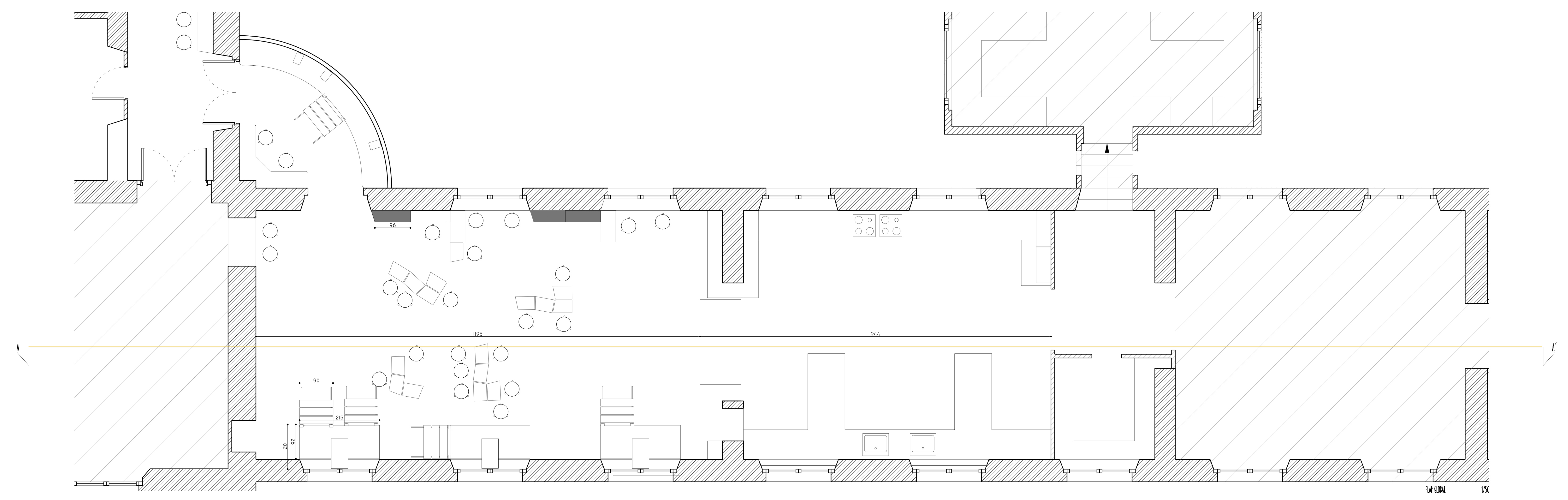
EXPLOITER ET CRÉER DIFFÉRENTS DEGRÉS DE PERMÉABILITÉ POUR AMENER LES USAGERS EXTÉRIEURS ET INTÉRIEURS DE L'INSTITUT PASTEUR À PARTAGER LA MÊME CUISINE.



Paradoxe de sensations entre l'intérieur et l'extérieur opposition entre imperméabilité de la façade et ouverture des percées depuis l'intérieur

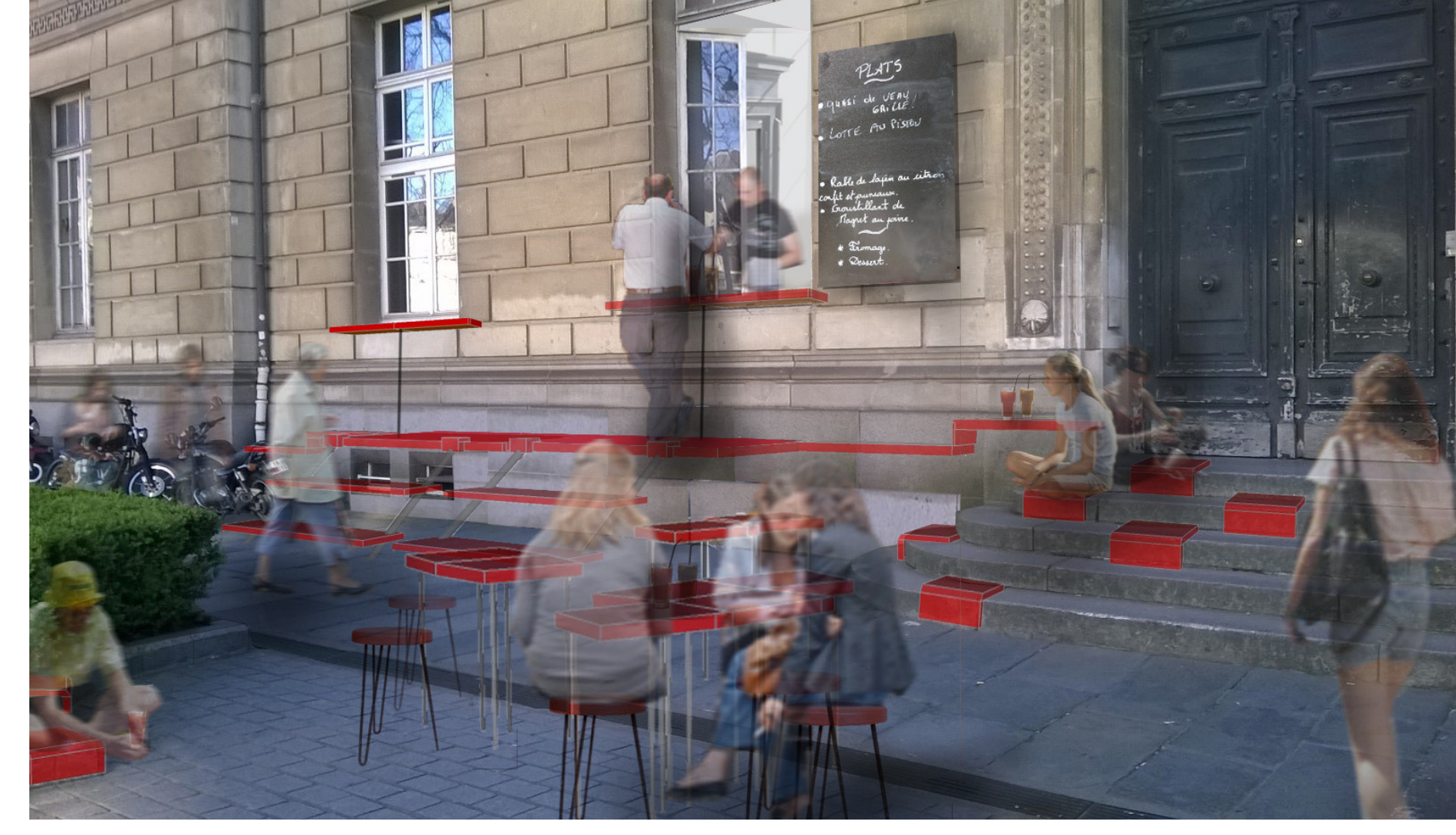


- AFFIRMER L'INSTITUT PASTEUR COMME UN POINT DE REPÈRE DANS LA VILLE POUR ATTIRER LES HABITANTS RENNAIS
- PERMÉABILITÉ ENTRE LES USAGES POUR DÉCLOISONNER ET DIVERSIFIER LES TEMPS D'ACTIVITÉS
- PERMÉABILITÉ ENTRE LES USAGERS AFIN DE PARVENIR À UN DÉCLOISONNEMENT SOCIAL



EXTÉRIORISER UN ESPACE DE VIE SUR LE PARVIS

LE DISPOSITIF ASSURE UNE CONTINUITÉ DE LA FONCTION À L'INTÉRIEUR ET AMÈNE L'USAGER À PÉNÉTRER DANS LE BÂTIMENT



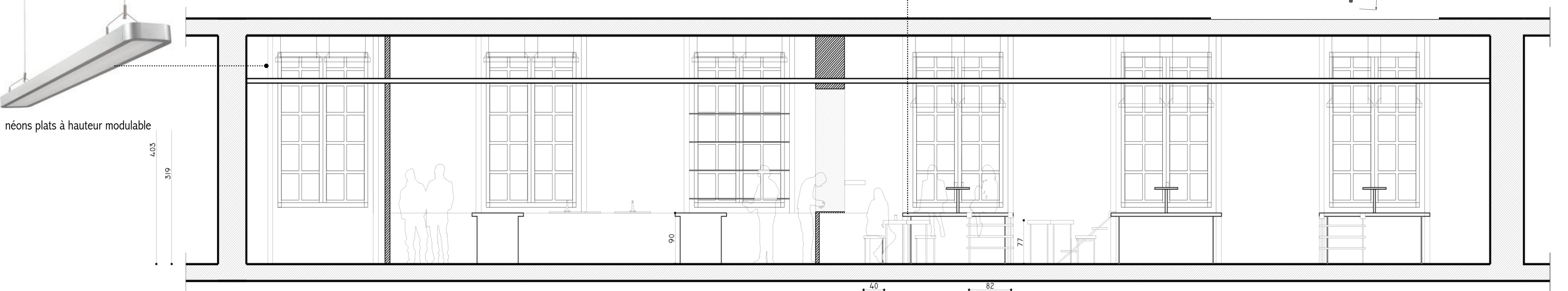
Le hall est investi par un espace bar / café qui se prolonge à l'extérieur par le biais d'un comptoir aménagé sur le rebord de fenêtre

DÉCLOISONNER LES ESPACES DE SALLE ET CUISINE

POUR DIFFUSER LES USAGES LES UNS DANS LES AUTRES



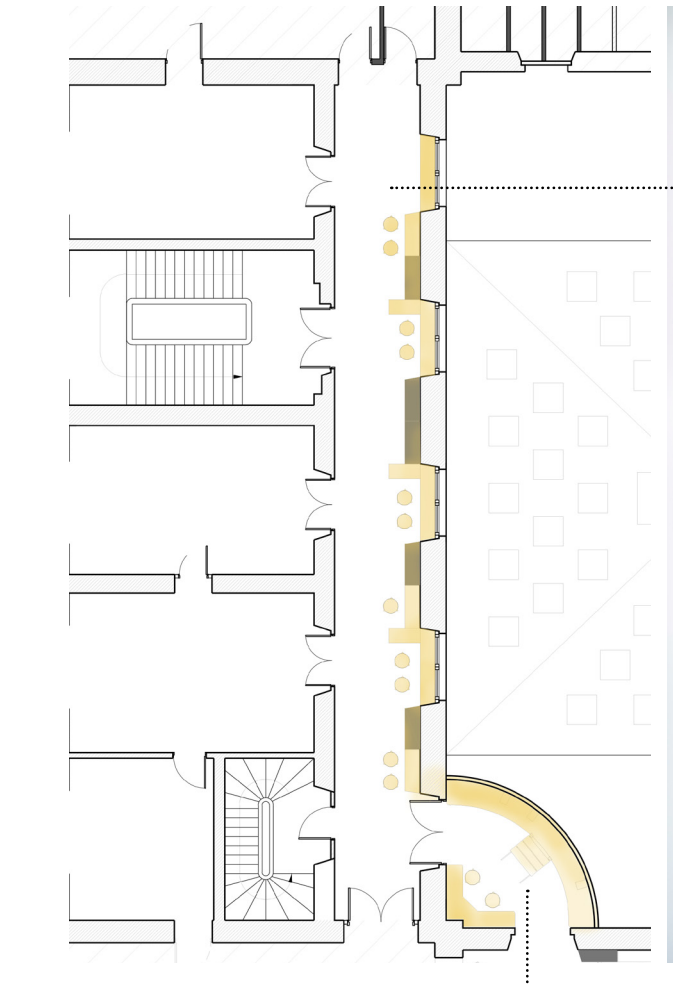
ENCOURAGER L'USAGER À ADOPTER DIFFÉRENTES POSTURES - VARIATION DE LA HAUTEUR DES TABLETTES INVESTIR LES COUVERTURES PAR LA SURÉLEVATION



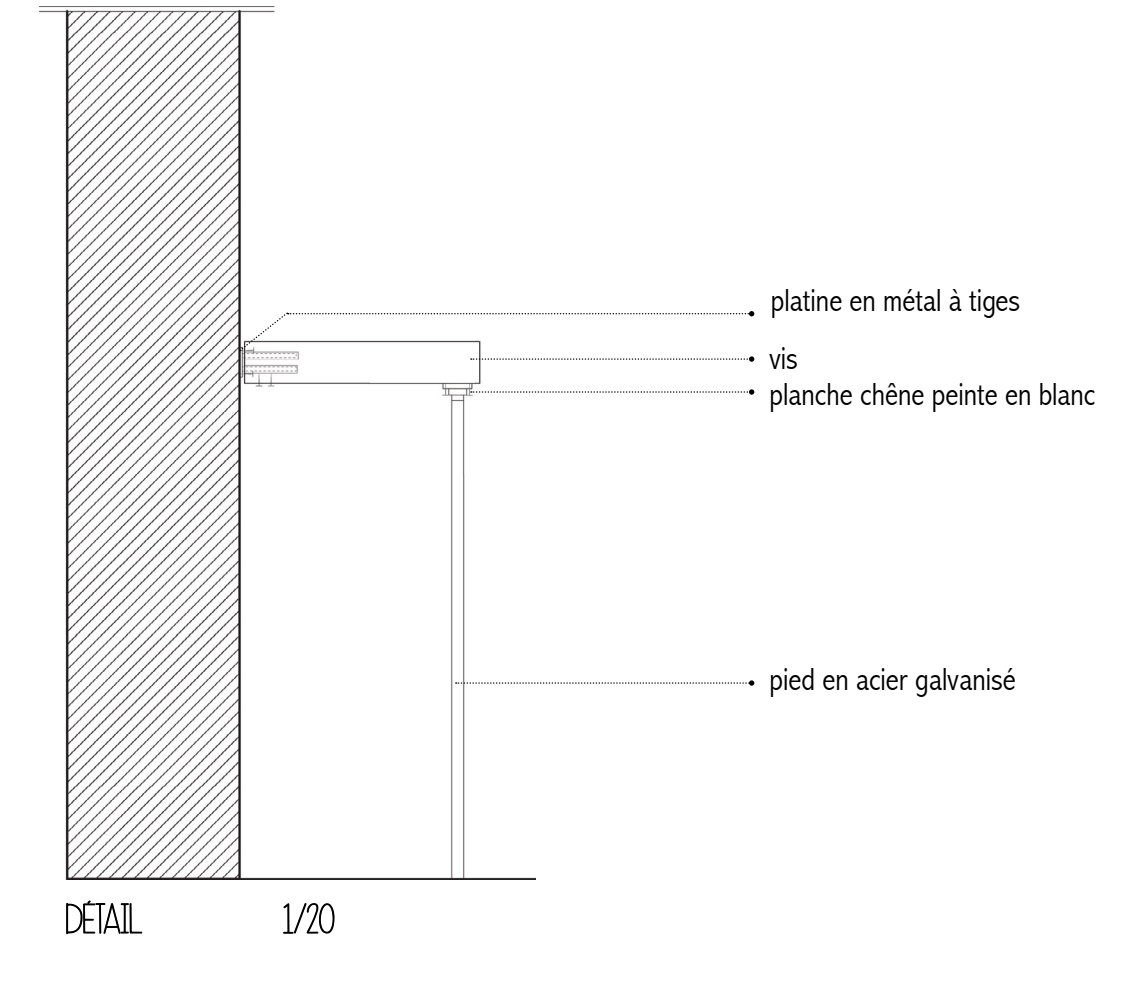
COUPE AA CUISINE ET SALLE 1/50

INVESTIR LES ESPACES ENTRE DEUX ESCALIERS / COULOIRS

POUR GUIDER L'USAGER VERS LE CŒUR DE LA CANTINE



Tablettes escamotables pour libérer l'espace



DÉTAIL 1/20