

GUIDE DE COMPÉTITION



Trophée de France BMX

23-24 juin 2018
Schwenheim
(Grand Est)



TROPHÉE DE FRANCE BMX SCHWENHEIM (GRAND EST)

COMPÉTITION

| | |
|------------------------------|---|
| Présentation | 3 |
| Engagements & Règlementation | 4 |
| Accueil des pilotes | 5 |
| Programme sportif | 6 |
| Récompenses | 7 |

INFOS PRATIQUES

| | |
|----------------------|----|
| Accès / Plan | 8 |
| Plan du site | 9 |
| Infos grand public | 11 |
| Hébergements | 12 |
| Fiche de réservation | 13 |
| Contacts | 14 |
| Partenaires | 15 |



Pays de Saverne

Aux portes de l'Alsace, à deux heures de Paris grâce au TGV Est Européen et à 40 minutes de Strasbourg par route, nichée entre la plaine alsacienne et le plateau lorrain, le Pays de Saverne ouvre ses portes aux amateurs de maisons anciennes, de monuments majestueux et de nature préservée.

Situé au pied du Parc naturel régional des Vosges du Nord, classé Réserve mondiale de la Biosphère par l'Unesco, le Pays de Saverne est un lieu privilégié pour les amoureux de la nature et du sport.

Saverne est un berceau du tourisme fluvial avec son Port de Plaisance à cinq minutes du centre-ville et sa base de location de vedettes à moins de 100 mètres de la gare.

La "Cité des Roses" se distingue en Alsace par la diversité de ses jardins. La Roseraie, le Jardin Botanique, le Jardin Public Interreligieux, le Jardin Monastique du Cloître des Récollets et le Jardin alpestre de la Grotte Saint-Vit sont autant d'illustres lieux de détente, qu'ils sont les témoins d'un patrimoine naturel conservé.

Saverne est un centre de tourisme d'affaires, grâce à son accessibilité ainsi qu'à ses nombreuses possibilités de congrès et de séminaires dans le cadre majestueux du Château des Rohan.

De nombreux chocolatiers jalonnent le cœur de la Ville avec des spécialités à la rose et des chocolats coquins... Il y en a pour tous les palais !

Saverne est aussi la capitale du Pays des Lumières. à l'occasion de Noël, la Ville se recouvre de son manteau de lumières, une féerie unique en Alsace... Un univers envoûtant sous les senteurs d'épices, de vin chaud et de "Bredele".



Wow



ENGAGEMENTS

PROCÉDURE

Les engagements doivent être effectués par les **comités régionaux** à l'issue du Challenge France selon la liste des pilotes sélectionnés, sur Internet à partir du site de la F.F.C. suivant la procédure habituelle des engagements en ligne :

<http://maj.ffc.fr/majepreuves/index.asp>

La clôture des engagements est fixée au **jeudi 14 juin à 22h00**.

Le désengagement doit être signalé au correspondant régional.

Aucun remboursement ne sera accepté.

Seuls les pilotes nationaux ayant participé au championnat régional et les pilotes qualifiés à l'issue des 3 manches du Challenge France de leur zone interrégionale sont autorisés à courir.

MONTANT DES ENGAGEMENTS

- ▶ Trophée de France BMX : 22 € par pilote et par course

RÈGLEMENTATION

CLASSEMENT DES COMITÉS RÉGIONAUX

Un classement des Comités Régionaux sera fait à l'issue de l'épreuve. Ce classement prendra en compte les 2 meilleurs résultats par catégorie de chaque Comité Régional.

CLASSEMENT DES CLUBS

Les 20 clubs finalistes à l'issue des épreuves du Challenge France se disputeront le titre du meilleur club formateur 2018. Le classement prendra en compte les 2 meilleurs résultats par catégorie de ces clubs finalistes.

RÈGLEMENT DE L'ÉPREUVE

Le Trophée de France BMX est régie par le règlement FFC BMX dont voici quelques extraits :

- ▶ Les **numéros de pilotes** dans le dos du maillot sont interdits.
- ▶ Les **maillots avec zip intégral** sont interdits.
- ▶ Les **pédales automatiques** sont autorisées à partir de la catégorie Minime (pilotes nés en 2005 et avant).

Les pilotes devront utiliser leur numéro de plaque tel qu'il est mentionné sur la LRP 2018 : <http://www.ffc.fr/reglements-2/>

PLAQUES

Chaque BMX devra être équipé, en plus de la plaque frontale, d'une **plaque d'identification latérale** fournie par la FFC et qui sera fixée sur le cadre. Cette plaque servira pour le contrôle des arrivées à l'aide de la photo-finish.

Tout coureur dont le vélo ne sera pas équipé de **plaque fournie** se verra refuser le départ et cela dès les essais.

COMMISSAIRES

PANEL DES COMMISSAIRES

Président du Jury : BERTON Quentin

Adjoint PDJ : HUGOT Didier

Adjoint Pré-Grille : CRETON Eric

Adjoint Starter : REGNIER Stéphane

Adjoint Départ : BOUTIN Bernard

Adjoint Arrivée : VIOUGEAS Elisabeth

INSCRIPTIONS

CONFIRMATIONS

Un point d'accueil sera à votre disposition :

- ▶ le vendredi 22 juin au **Château des Rohan**
- ▶ le samedi 23 juin à la **salle polyvalente Schwenheim**

Il permettra de :

- ▶ **Recevoir les coureurs ou leur responsable** afin de leur procurer toutes les informations nécessaires quant au déroulement des épreuves, des essais, aux installations de camping, etc.
- ▶ **Confirmer les inscriptions**, remettre les plaques latérales, attribuer des badges pour les officiels.

Les enveloppes ne seront remises qu'aux pilotes sur présentation de leur licence de l'année en cours (droits d'engagements réglés).

4 badges permettant l'accès aux zones de compétition seront distribués à chaque comité régional (2 pour les représentants, 2 pour les entraîneurs).

HORAIRES D'OUVERTURE

- ▶ **Vendredi** : 15h00 à 21h00
- ▶ **Samedi** : 08h30 à 10h30

! En dehors de ces horaires, il ne sera plus possible de récupérer son enveloppe !



CATÉGORIES

Liste des catégories

| COUPE DE FRANCE | |
|-----------------------|----------------|
| 20 POUCES | CRUISER |
| 8 ans et moins Fille | Minime Cruiser |
| 8 ans et moins Garçon | |
| Pupille Fille | |
| Pupille Garçon | |
| Benjamine | |
| Benjamin | |
| Minime Fille | |
| Minime | |

CONFIRMATION ENGAGEMENT
(Vendredi 22 juin uniquement)
TFBMX 2018

Adresse Parking : Quai du Château / Saverne



↔ En voiture
→ A pied



COMPÉTITIONS

DÉFINITION DES BLOCS

- ▶ **Bloc 1** : Minime Cruiser
- ▶ **Bloc 2** : 8 ans et moins F/G
- ▶ **Bloc 3** : Pupille F/G
- ▶ **Bloc 4** : Benjamin F/G
- ▶ **Bloc 5** : Minime F/G

PROGRAMME SPORTIF

COURSES DU SAMEDI

| SAMEDI 23 JUIN 2017* | |
|----------------------------------|-------------------------|
| Matin | |
| Essais (1 ^{ère} séance) | Blocs 1 / 2 / 3 / 4 / 5 |
| Après-Midi | |
| Essais (2 ^{ème} séance) | Blocs 1 / 2 / 3 / 4 / 5 |
| 1 ^{ère} manche | Blocs 2 / 3 / 4 |
| 3 manches | Bloc 1 |
| Phases finales | Bloc 1 |
| Récompenses | |

COURSES DU DIMANCHE

| DIMANCHE 24 JUIN 2017* | |
|--|---------------------|
| Matin | |
| Warm up | Bloc 5 |
| Warm up | Bloc 2 |
| Warm up | Bloc 3 |
| Warm up | Bloc 4 |
| 1 ^{ère} manche | Bloc 5 |
| 2 ^{ème} et 3 ^{ème} manches | Blocs 2 / 3 / 4 / 5 |
| Après-Midi | |
| Phases finales | Blocs 2 / 3 / 4 / 5 |
| Récompenses | |

* Sous réserve de modifications. Les horaires peuvent être adaptés en fonction du nombre d'engagés dans chaque catégorie.



RÉCOMPENSES

TROPHÉES PILOTES

Les **trophées** seront remis aux huit premiers pilotes de chaque catégorie sur le podium lors de la cérémonie protocolaire en présence des personnalités.

Dans toutes les catégories, les 8 premiers seront récompensés.

MAILLOTS VAINQUEURS TFBMX

Chaque vainqueur du Trophée de France BMX se verra remettre un maillot distinctif sur le podium protocolaire.

TROPHÉES COMITÉS RÉGIONAUX

Suite au classement établi sur place, les trois premiers comités régionaux seront également récompensés sur le podium protocolaire en présence des personnalités.

PLAN D'ACCÈS



ACCÈS AU SITE

EN VOITURE :

Depuis A4 : prendre la sortie 45 Saverne. Continuer sur D1404 puis Prendre la sortie D421 en direction de Dettwiller/Saverne. Au rond-point, prendre la 3^e

sortie sur D421. Au rond-point suivant prendre la 3^e sortie direction Maennolsheim / Landersheim. Après un peu moins de 2km prendre à droite direction Schwenheim. Arrivé au village suivre le fléchage.

Depuis D1004 (provenance Nancy/Metz) : Suivre a D1004 dans Saverne jusqu'au croisement principal (D1004/D6) où vous prendrez à Gauche. 200 m plus loin prendre la route à droite direction Landersheim. Suivre cette route jusqu'au rond-point et prendre la 2^e sortie direction Maennolsheim / Landersheim. Après un peu moins de 2km prendre à droite direction Schwenheim. Arrivé au village suivre le fléchage.

Depuis D1004 (provenance Strasbourg) : Après Singrist vous arriver à un rond-point à la hauteur de Marmoutier, prendre la 2^e sortie à droite direction Schwenheim. Suivre la route sur 4 km vous arriverez à Schwenheim.

EN TRAIN :

Gare SNCF de Saverne (15 min)

Gare SNCF de Strasbourg (45 min)

EN AVION :

Aéroport de Strasbourg Entzheim (40 min)

Aéroport de Paris CDG (env. 2h en train de Strasbourg)

Aéroport de Francfort (2h30 en voiture)

LIEU DE L'ÉPREUVE

Piste de BMX

178 Rue Principale

67440 Schwenheim

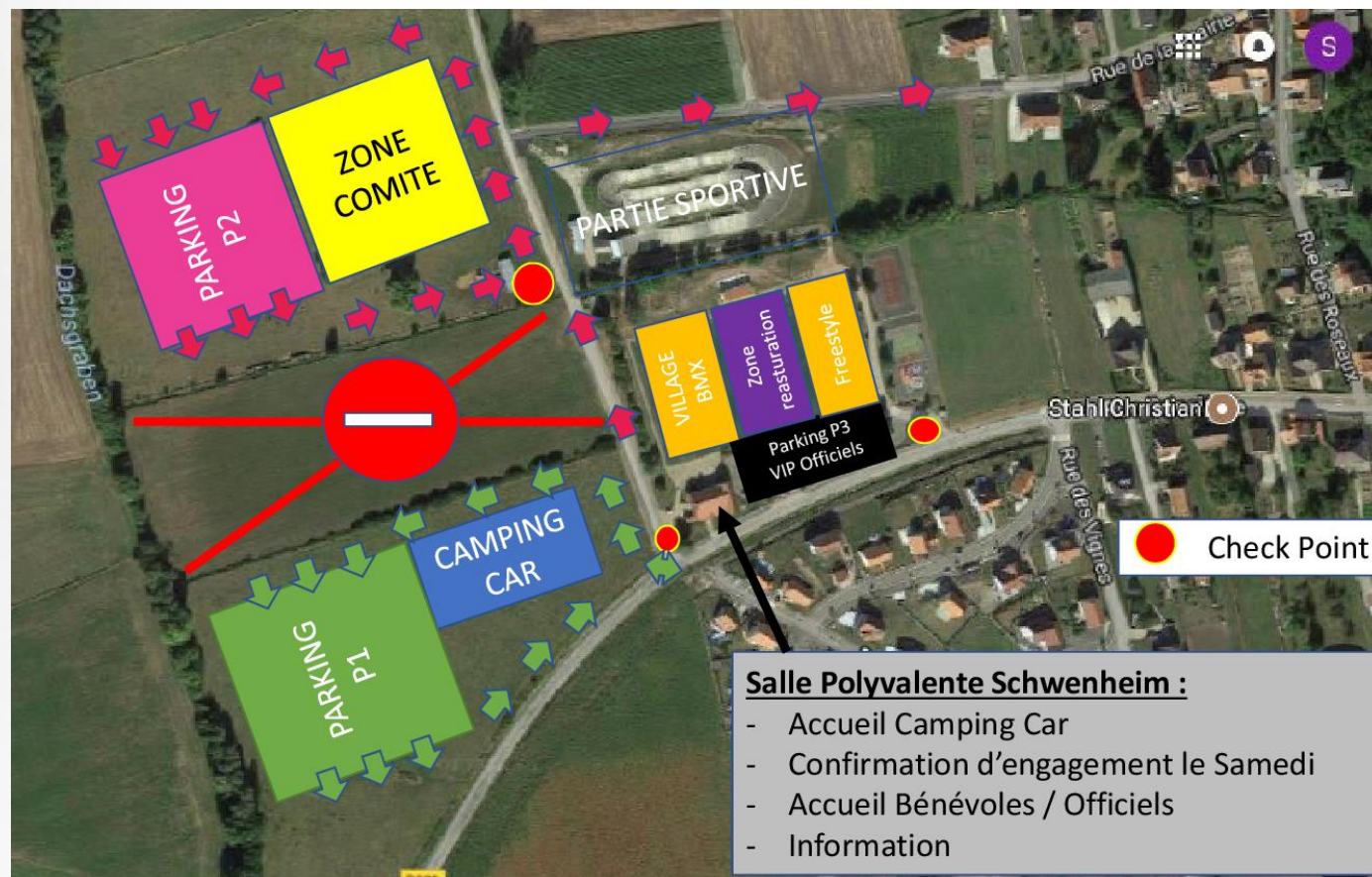
GRANDES VILLES LES PLUS PROCHES

▶ **Saverne :** 7 km

▶ **Strasbourg :** 35 km



PLAN DU SITE



PLAN DETAILLE



PARKINGS

EMPLACEMENTS

Des parkings situés à proximité de la piste de BMX sont accessibles par la rue principale:

- ▶ P1 : public / pilotes
- ▶ P2 : dépose tonnelle (soumis à identification)
- ▶ P3 : officielle et VIP (soumis à identification)

CARAVANING

Le **camping et le caravaning** sont **autorisés** aux emplacements prévus par les organisateurs après réservation préalable **avant le 16 juin 2017** au tarif de 20€ l'emplacement (voir fiche de réservation ci-après).

SÉCURITÉ

Une **surveillance** sera assurée par 2 vigiles tous les soirs (19h - 7h) du vendredi au lundi. Cependant l'association **VCUS** et la **Mairie de Schwenheim** ne pourront être reconnues responsables de vols ou dégradations qui pourraient être commis sur le parking, la piste ou le parking camping-cars.

TENTES

Seuls les emplacements des Comités Régionaux seront mis en place pour y accueillir des tentes. Ces derniers seront dimensionnés en fonction du nombre d'engagés dans le Comité Régional et pourront y accueillir les clubs par cohabitation. Il sera possible aux personnes apportant les

tonnelles de se garer au parking P2 pour faciliter la pose et le retrait du matériel. Il suffira d'indiquer au point de contrôle du parking P1 que vous avez une tonnelle, un badge vous sera donné pour y accéder le dimanche.

ACCÈS PUBLIC

L'entrée est **gratuite** pour tous.

ANIMATIONS

Village BMX :

- ▶ 4 stand marchands
- ▶ 4 stands de marques (non marchand)
- ▶ Démonstration BMX Freestyle en continue
- ▶ Mini piste VTT / BMX

RESTAURATION SUR PLACE

Tout au long du week-end, vous trouverez de quoi vous restaurer sur place.

COURSE DRAISIENNE

Une course de draisiennne sera organisée pendant les épreuves du TFBMX. Cette dernière aura lieu lors des temps de pause de la compétition le dimanche 24 juin. Les pilotes jusqu'à 5 ans maximum pourront participer. Des informations complémentaires vous seront données sur le site.

HÉBERGEMENTS

HÔTELS

Vous trouverez toute la liste des hôtels proposés par l'Office du Tourisme du Pays de Saverne en cliquant sur le lien ci-dessous.

[Lien Hôtels](#)

CHAMBRES D'HÔTES

Vous trouverez toute la liste des chambres d'hôtes proposées par l'Office du Tourisme du Pays de Saverne en cliquant sur le lien ci-dessous.

[Lien Chambres d'Hôtes](#)



PROCÉDURE

TARIFS

L'espace caravaning se situe à 2 pas de la piste. A proximité : douches collectives, sanitaires, points d'eau (pas de branchements possibles pour les camping-car). Il n'y a pas de possibilités de branchements électriques.

Chaque emplacement sera délimité et numéroté.

Tarif unique : 20€.

ZONES COMMUNES

Les personnes qui souhaitent être **placées ensemble** doivent impérativement le signaler en le mentionnant sur le bulletin de réservation. Tous les bulletins et règlements doivent alors être retournés sous le même pli.

La réservation prendra effet à réception du règlement.

L'ordre de placement se fera par ordre d'arrivée des fiches de réservation.

Les horaires d'arrivée seront les suivantes :

- ▶ **Vendredi** : 14h00 - 23h00
- ▶ **Samedi** : 07h00 - 12h00

FICHE DE RÉSERVATION

ESPACE CARAVANING

Responsable :

Nom : Prénom :

Tel : E-mail (obligatoire)* :

Adresse :

Je réserve (cocher une case) :

CAMPING-CAR emplacement(s) x 20 € = €

TENTE emplacement(s) x 20 € = €

CARAVANE emplacement(s) x 20 € = €

Dans tous les cas, merci de préciser le n° d'immatriculation et les dimensions :

Immatriculation :

Longueur : Largeur : Hauteur :

Règlement : Chèque bancaire joint à l'ordre du VCUS ou par virement bancaire en indiquant « Camping TF + NOM prénom »

IBAN : FR76 1670 5090 1708 0009 4375 465

BIC : CEPAFRPP670

Fiche de réservation à adresser :

Marie BOSQUET

52, rue principale

67700 OTTERSWILLER

Mail : lamariebousquet@gmail.com

Attention : la réservation prend effet à réception du règlement.

CONTACTS

ORGANISATEURS

VC Unité Schwenheim
Sébastien Leyendecker
Tél : 06 85 36 61 10
E-mail : sebastienleyendecker@free.fr

VC Unité Schwenheim
Fabrice Braun
Tél : 06 80 02 34 93
E-mail : cyno.pro@wanadoo.fr

 BMX Schwenheim



PARTENAIRES
INSTITUTIONNELS



VILLE de SAVERNE



PARTENAIRES
PRIVES





COORDINATEUR BMX

Jonathan NOYANT
j.noyant@ffc.fr
+33.(0)1.81.88.09.36

Vélodrome National de Saint-Quentin-en-Yvelines
1, rue Laurent Fignon
78180 Montigny le Bretonneux
<http://www.ffc.fr>