

GUIDE DE COMPÉTITION



COUPE DE FRANCE BMX

Championnat de France des DN BMX

27/28 mai 2017

Mours Saint Eusèbe (AURA)



COUPE DE FRANCE BMX 7 & 8 ÈME MANCHE - MOURS ROMANS (AURA)

COMPÉTITION

Engagements & Règlementation	3
Accueil des pilotes	4
Programme sportif	5
Récompenses / Dotations	6

INFOS PRATIQUES

Accès / Plan	7
Plan du site	8
Infos grand public	9
Hébergements	10
Espace tentes	11
Espace caravaning	12
Contacts	13
Partenaires	14

ENGAGEMENTS

PROCÉDURE

Les engagements doivent être effectués par les clubs sur Internet à partir du site de la F.F.C. suivant la procédure habituelle des engagements en ligne :

<http://maj.fcc.fr/majepreuves/index.asp>

La clôture des engagements est fixée au **jeudi 18 mai à 22h00.**

Le désengagement doit être signalé au correspondant régional.

Aucun remboursement ne sera accepté.

Seuls les pilotes nationaux 2017 sont autorisés à courir.

MONTANT DES ENGAGEMENTS

- ▶ **Coupe de France Challenge : 17 € par pilote et par course**
- ▶ **Coupe de France Championnat : 25 € par pilote et par course**

RÈGLEMENTATION

CLASSEMENT PAR POINTS (CPP)

La Coupe de France compte pour le CPP National pour les catégories concernées (cf. Note aux Clubs de BMX 2017).

CHAMPIONNAT DE FRANCE DES DN

La Coupe de France de BMX compte pour le Championnat de France des équipes de Divisions Nationales de BMX 1 & 2.

RÈGLEMENT DE L'ÉPREUVE

La Coupe de France BMX est régie par le règlement FFC BMX 2017 dont voici quelques extraits :

- ▶ Les **numéros de pilotes** dans le dos du maillot sont seulement autorisés (et obligatoires) pour les pilotes ayant un numéro permanent UCI.
- ▶ Les **maillots avec zip intégral** sont interdits.
- ▶ Les **pédales automatiques** sont autorisées à partir de la catégorie Minime (pilotes nés en 2004 et avant).

Les pilotes devront utiliser leur numéro de plaque tel qu'il est mentionné sur la LRP 2017 : <http://www.fcc.fr/reglements-2/>

PLAQUES

Chaque BMX devra être équipé, en plus de la plaque frontale, d'une **plaque d'identification latérale** fournie par la FFC et qui sera fixée sur le cadre. Cette plaque servira pour le contrôle des arrivées à l'aide de la photo-finish.

Tout coureur dont le vélo ne sera pas équipé de **plaque fournie** se verra refuser le départ et cela dès les essais.

COMMISSAIRES

PANEL DES COMMISSAIRES

Président du Jury : Elisabeth VIOUGEAS
Adjoint PDJ : Virginie ROUSSEAU
Adjoint Pré-Grille : Christian MARTINEZ
Adjoint Starter : Daniel BOTTAZZI
Adjoint Départ : Vincent MARGOTTON



INSCRIPTIONS

CONFIRMATIONS

Un point d'accueil sera à votre disposition à l'entrée principale du site

Il permettra de :

- ▶ **Recevoir les coureurs ou leur responsable** afin de leur procurer toutes les informations nécessaires quant au déroulement des épreuves, des essais, aux installations de camping, etc.
- ▶ **Confirmer les inscriptions**, remettre des pastilles d'essais, attribuer des badges pour les officiels.

Les enveloppes ne seront remises qu'aux pilotes sur présentation de leur licence de l'année en cours (droits d'engagements réglés).

HORAIRES D'OUVERTURE

- ▶ **Vendredi** : 17h00 à 21h00
- ▶ **Samedi** : à partir de 07h30
- ▶ **Dimanche** : à partir de 08h00

En dehors de ces horaires, toute information sera à demander au point caisse.

CATÉGORIES

Liste des catégories

Retrouvez ci-dessous la liste des catégories pour le Challenge et le Championnat :

COUPE DE FRANCE	
CHALLENGE	CHAMPIONNAT
Minime Fille	Junior
Minime Garçon	Élite Femme
Cadette	Élite Homme
Cadet	
Femme 17+	
Homme 17/24	
Homme 25/29	
Homme 30+	

COMPÉTITIONS

DÉFINITION DES BLOCS

- ▶ **Bloc 1** : Minime G/F
- ▶ **Bloc 2** : Femme 17+, Homme 17/24
- ▶ **Bloc 3** : Homme 25/29, Homme 30+
- ▶ **Bloc 4** : Cadet G/F
- ▶ **Bloc 5** : Junior, Élite Femme, Élite Homme

PROGRAMME SPORTIF

COURSES DU SAMEDI

SAMEDI 27 MAI 2017*	
Matin	
Essais	Bloc 1
Essais	Bloc 2
Essais	Bloc 3
3 manches	Blocs 1 / 2 / 3
Après-Midi	
Essais	Bloc 4
Essais	Bloc 5
3 manches	Blocs 4 / 5
1/8	Blocs 1 / 2 / 3 / 4 / 5
1/4	Blocs 1 / 2 / 3 / 4 / 5
1/2	Blocs 1 / 2 / 3 / 4 / 5
Finales	Blocs 1 / 2 / 3 / 4 / 5
Récompenses	

COURSES DU DIMANCHE

DIMANCHE 28 MAI 2017*	
Matin	
Warm up	Bloc 1
Warm up	Bloc 2
Warm up	Bloc 3
3 manches	Blocs 1 / 2 / 3
Après-Midi	
Warm up	Bloc 4
Warm up	Bloc 5
3 manches	Blocs 4 / 5
1/8	Blocs 1 / 2 / 3 / 4 / 5
1/4	Blocs 1 / 2 / 3 / 4 / 5
1/2	Blocs 1 / 2 / 3 / 4 / 5
Finales	Blocs 1 / 2 / 3 / 4 / 5
Récompenses	

* Sous réserve de modifications. Les horaires peuvent être adaptés en fonction du nombre d'engagés dans chaque catégorie.



RÉCOMPENSES

COUPES ET PRIX

Les **coupes** et **prix** seront remis aux trois premiers pilotes de chaque catégorie sur le podium lors de la cérémonie protocolaire en présence des personnalités F.F.C.

Dans toutes les catégories, seuls les 3 premiers seront récompensés.

TOTAL DES PRIX

Le **total des prix** de la Coupe de France est de **9.190 €**.

CLASSEMENT GÉNÉRAL DE LA COUPE DE FRANCE

Depuis 2016, des prix sont remis aux 3 premiers pilotes du classement général de la Coupe de France pour les catégories Championnat. La remise se déroulera sur le podium à l'issue de la 10^{ème} manche à Descartes.

Pour les pilotes des catégories Challenge, une remise de lots Kenny® aura également lieu sur le podium à l'issue de la 10^{ème} manche à Descartes.



GRILLE DES PRIX

TABLEAUX RÉCAPITULATIFS

	ÉLITE HOMME	ÉLITE FEMME	JUNIOR
CLASSEMENT GENERAL			
1	1500 €	1100 €	800 €
2	1000 €	700 €	400 €
3	500 €	400 €	200 €

	ÉLITE HOMME	ÉLITE FEMME	JUNIOR
PRIX/COURSE			
FINALISTES			
1	800 €	500 €	350 €
2	400 €	300 €	175 €
3	250 €	200 €	125 €
4	175 €	100 €	75 €
5	150 €	75 €	60 €
6	130 €	60 €	50 €
7	110 €	40 €	40 €
8	100 €	30 €	30 €
DEMI-FINALISTES			
5	35€		
6	35€		
7	35€		
8	35€		
	2.395 €	1.295 €	905 €

ACCÈS AU SITE

En venant du Sud :

Sortie autoroute valence sud, suivre A 49 direction Grenoble, sortie Chatuzange le Goubet, direction Romans/Isère, suivre fléchages « Coupe de France BMX »

En venant du Nord :

Sortie autoroute Tain l'Hermitage, direction Romans sur Isère puis Mours St Eusebe, suivre fléchages « Coupe de France BMX »

De Grenoble :

Sortie Chatuzange le Goubet, direction Romans sur Isère, suivre fléchages « Coupe de France BMX ».

Depuis Lyon Itineraire Bis :

Prendre direction Beaurepaire, puis Hauterives, puis Romans sur Isère et Suivre fléchages « Coupe de France BMX »

Coordonnées GPS de la piste BMX : 45°04'22" Nord - 5°4'2" Ouest

LIEU DE L'ÉPREUVE

Complexe sportif des Guinches

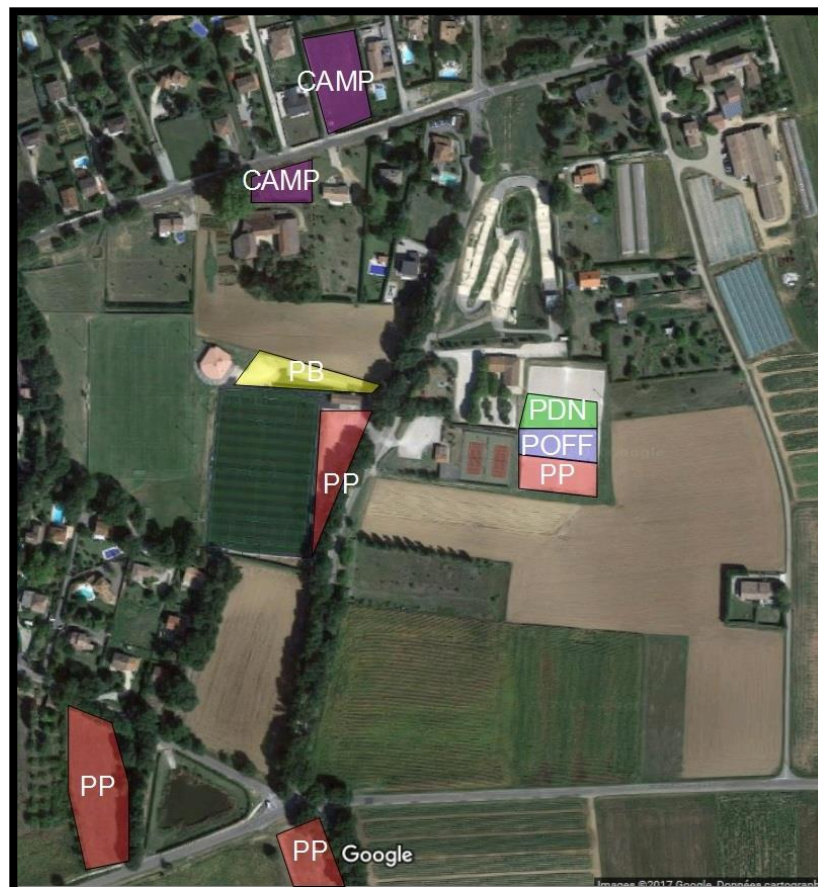
Rue Mère d'eau des Gonthards
26 540 Mours Saint Eusèbe

GRANDES VILLES LES PLUS PROCHES

- ▶ Grenoble : 80 km
- ▶ Lyon : 110 km
- ▶ Valence : 28 km

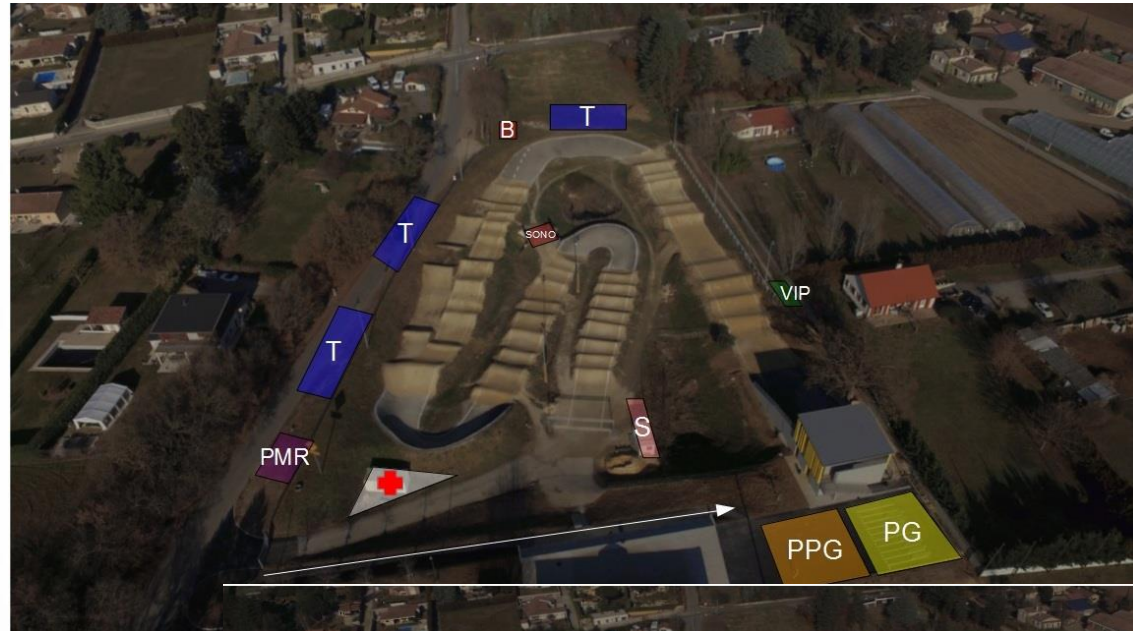
PLAN

COMPLEXE SPORTIF DES GUINCHES



- | | |
|--------|------------------|
| PP : | parking public |
| PDN : | parking DN |
| POFF : | parking officiel |
| PB : | parking bénévole |
| CAMP : | camping |

PLAN DÉTAILLÉ





PARKINGS

EMPLACEMENTS

Les parkings sont situés à proximité de la piste de BMX :

- ▶ Parking organisation
- ▶ Parking pilotes et publics

CARAVANING

Le **caravanning** est autorisé sur le terrain prévu à cet effet et au tarif de 20€ l'emplacement (voir fiche de réservation ci-après).

SÉCURITÉ

Une **surveillance** sera assurée par les **services d'une société de gardiennage (nuits du vendredi et du samedi de 21h à 7h)**. Cependant, l'Association BMX Mours Romans ne pourra être reconnue responsable des vols ou dégradations qui pourraient être commis sur le parking, la piste ou le parking camping-cars.

ACCÈS PUBLIC

TARIFS

L'entrée au public pour la Coupe de France de BMX à Mours St Eusèbe est **gratuite**.

L'application du **plan VIGIPIRATE** nous impose des conditions d'accès particulières.

Nous vous remercions par avance de votre visite. L'équipe du BMX Mours Romans souhaite bonne chance aux pilotes et bon séjour aux parents.

ANIMATIONS

Vous trouverez autour de la piste des vendeurs de vélos, accessoires, bonbons, vêtements, produits locaux.

RESTAURATION SUR PLACE

Tout au long de ces 2 jours, vous trouverez sur place une restauration.

HÉBERGEMENTS

LISTE DES HÉBERGEMENTS

Hôtel Karene Saint-Paul-Lès-Romans (4 km)

Tarif :

Chambre individuelle (1pers) : 64.00 €

Chambre double (grand lit) : 74.00 €

Chambre double (deux lits) : 77.00 €

Tél : 04.75.05.12.50

E-mail : contact@hotelkarene.com

Web : <http://hotelkareneromans.com/>

LEMON HOTEL Bourg de Péage (6km)

Tarif : prix spécial CDF Mours la chambre triple à 30 euros

Tél : 04 75 05 53 92

Web :

<http://www.lemonhotel.fr/hotel/4/bourg-de-peage-romans.html>



PROCÉDURE

Un espace équipe DN et Clubs/Comités pour les tentes pilotes sera mis en place.

L'emplacement sera de :

- ▶ DN1 (gratuit) : 27m²
- ▶ DN2 (gratuit) : 18m²
- ▶ Comités Régionaux (gratuit) : 18m²
- ▶ Clubs : 100€ (18m²)

Précision : les véhicules et remorques DN auront un parking à proximité de leur emplacement.

Le BMX Mours Romans fournira des bracelets donnant accès à la zone chef d'équipe uniquement aux responsables DN et à chaque responsable régional.

FICHE DE RÉSERVATION*

CLUBS/COMITES

Structure :

- COMITE CLUB

Nom de la structure :

Coordonnées :

Nom : Prénom : E-mail :

Adresse :

Ville : Pays :

Je réserve (cocher une case) :

- COMITE 1 emplacement (18m²)
 CLUB 1 emplacement (18m²) = 100 €

Règlement : Chèque bancaire joint à l'ordre de « BMX MOURS ROMANS »

Adresse postale :

BMX MOURS ROMANS
 PLACE DE L'EUROPE 26540 MOURS SAINT EUSEBE
 Tel : 07.83.09.13.69

E-mail : bxmoursromans@gmail.com

Lors de votre arrivée pour votre emplacement, veuillez contacter Hubert BERRUYER (06.82.35.97.42) ou Maxime TAINÉ (07.83.09.13.69).

**uniquement les Clubs et Comités. Les emplacements DN sont automatiquement prévus.*

PROCÉDURE

TARIFS

Une zone sera réservée aux tentes, caravanes et camping-car près de la piste et au prix forfaitaire de **20 € pour deux jours**.

Attention : ni raccordement électrique, ni point d'eau sur la zone.

Chaque emplacement sera **délimité** et **numéroté**. La réservation prendra effet à réception du règlement.

ZONES COMMUNES

Les personnes qui souhaitent être **placées ensemble** doivent impérativement le signaler en le mentionnant sur le bulletin de réservation. Tous les bulletins et règlements doivent alors être retournés sous le même pli.

Les réservations seront attribuées dans la limite des places disponibles.

FICHE DE RÉSERVATION

ESPACE CARAVANING

Responsable :

Nom : _____ Prénom : _____ E-mail : _____

Adresse : _____

Ville : _____ Pays : _____

Je réserve (cocher une case) :

CAMPING-CAR emplacement(s) x 20 € = €

TENTE emplacement(s) x 20 € = €

CARAVANE emplacement(s) x 20 € = €

Règlement : Chèque bancaire joint à l'ordre de « BMX MOURS ROMANS »

Adresse postale :

BMX MOURS ROMANS
 CAMPING
 PLACE DE L'EUROPE 26540 MOURS SAINT EUSEBE
 Tel : 06 16 04 22 99
 E-mail : celine.dumas.sf@gmail.com

CONTACTS

ORGANISATEURS

Hubert BERRUYER

Tél : 06.82.35.97.42

E-mail : bxmoursromans@gmail.com

Nathalie GAFFÉ

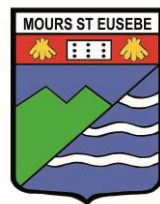
Tél : 06.66.23.11.57

E-mail : bxmoursromans@gmail.com

Web : www.bxmoursromans.com



PARTENAIRES
INSTITUTIONNELS



PARTENAIRES
PRIVES



PARTENAIRES
MÉDIAS





COORDINATEUR BMX

Jonathan NOYANT
j.noyant@ffc.fr
+33.(0)1.81.88.09.36

Vélodrome National de Saint-Quentin-en-Yvelines
1, rue Laurent Fignon
78180 Montigny le Bretonneux
<http://www.ffc.fr>