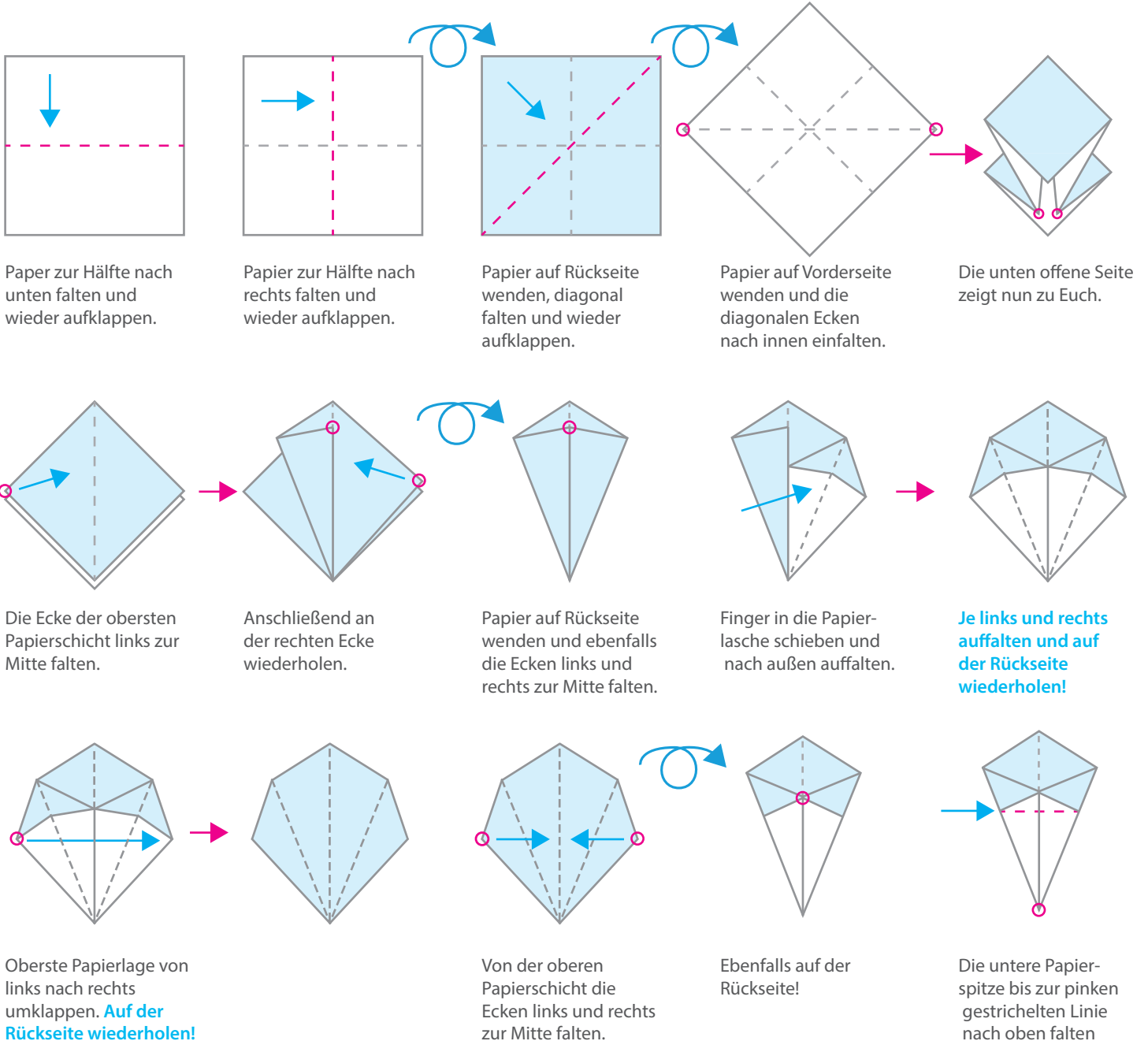
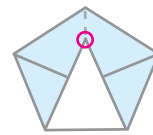
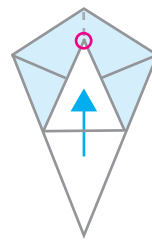
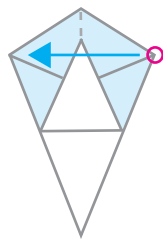
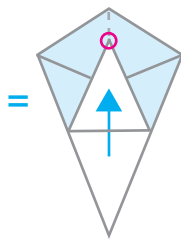




Box

Für die Box benötigt Ihr einen Bogen Designerpapier im Format 12 x 12" (30,5 x 30,5 cm). Die außen sichtbare Seite der Box muss unten liegen. Für kleiner Boxen sind auch andere quadratische Formate möglich.





Rechte Ecke nach links umklappen.

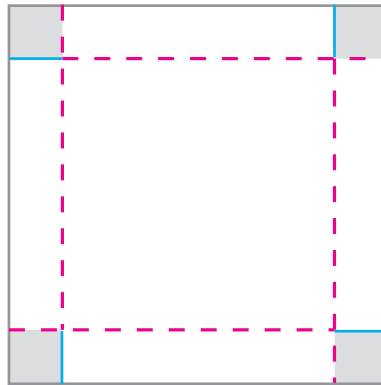
Wieder die Papierspitze nach oben falten.

Die letzten beiden Schritte wiederholen, bis alle 4 Spitzen nach oben gefaltet sind.

Im letzten Schritt von unten in die Öffnung greifen und die Box an den Falzlinien von von innen nach außen formen. Die entstehenden 4 spitzen Laschen mit doppelseitigem Klebeband am Boden der Box befestigen.

Deckel

Für den Deckel benötigt Ihr zwei Stücke festere Spezialpappe in Vanille Pur im Format 10 x 10 cm und ein Stück passendes Designerpapier in 14 x 14 cm.



Ein Stück Spezialpappe falzt Ihr rundum bei 1,5 cm, schneidet die Klebelaschen an den blauen Linien ein und klebt die grauen Laschen zu einer Schachtel zusammen.

Das zweite Stück Spezialpapier bezieht Ihr mit dem Designerpapier, die überstehenden Kanten des Designerpapiers einschneiden und unter die Spezialpappe kleben.

Zum Schluss die Schachtel mittig auf den mit Designerpapier bezogenen Deckel kleben und die Box mit dem Deckel verschließen.

Anne Honsel - unabhängige Stampin' Up! Demonstratorin
 Königsweg 7 • 46325 Borken • Tel.: 02862 / 41 61 10 • Fax: 02862 / 41 64 50
 info@kreativersum.com • www.kreativersum.com

