



# QUESTIONNAIRE CITOYEN

## 1) Je réside

Côté Vaucluse  
(Les Ulis)

Côté Alfred Pohu  
(Mondétour)

## 2) Le passage Vaucluse/Pohu

a) Doit être ouvert aux piétons

Oui  Non  Sans opinion

b) Doit être ouvert aux voitures

Oui  Non  Sans opinion

(Commentaires)



4) Pour entretenir de bonnes relations de voisinage, je propose :

Empty box for providing suggestions to maintain good neighborly relations.

## 3) Les autres passages actuellement fermés

- a)  Doivent tous rester fermés aux voitures
- b)  Doivent tous être ouverts aux voitures
- c)  Certains doivent être ouverts aux voitures

(Préciser lesquels)

# QUESTIONNAIRE CITOYEN

## 1) Je réside

Côté Vaucluse  
(Les Ulis)

Côté Alfred Pohu  
(Mondétour)

## 2) Le passage Vaucluse/Pohu

a) Doit être ouvert aux piétons

Oui     Non     Sans opinion

b) Doit être ouvert aux voitures

Oui     Non     Sans opinion

(Commentaires)

## 3) Les autres passages actuellement fermés

a)  Doivent tous rester fermés aux voitures

b)  Doivent tous être ouverts aux voitures

c)  Certains doivent être ouverts aux voitures



4) Pour entretenir de bonnes relations de voisinage, je propose :

## 1) Je réside

- Côté Vaucluse (Les Ulis)
- Côté Alfred Pôhu (Mondétour)

## 2) Le passage Vaucluse/Pôhu

- a) Doit être ouvert aux piétons
  - Oui
  - Non
  - Sans opinion
- b) Doit être ouvert aux voitures
  - Oui
  - Non
  - Sans opinion

(Commentaires)

## 3) Les autres passages actuellement fermés

- a)  Doivent tous rester fermés aux voitures
- b)  Doivent tous être ouverts aux voitures
- c)  Certains doivent être ouverts aux voitures



4) Pour entretenir de bonnes relations de voisinage, je propose :

## 1) Je réside

Côté Vaucluse  
(Les Ulis)

Côté Alfred Poho  
(Mondétour)

## 2) Le passage Vaucluse/Poho

a) Doit être ouvert aux piétons

Oui     Non     Sans opinion

b) Doit être ouvert aux voitures

Oui     Non     Sans opinion

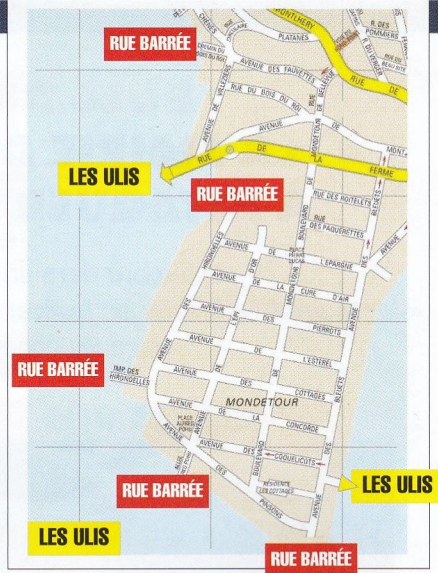
(Commentaires)

## 3) Les autres passages actuellement fermés

a)  Doivent tous rester fermés aux voitures

b)  Doivent tous être ouverts aux voitures

c)  Certains doivent être ouverts aux voitures



4) Pour entretenir de bonnes relations de voisinage, je propose :

Blank area for suggestions to maintain good neighborly relations.

## 1) Je réside

Côté Vaucluse  
(Les Ulis)

Côté Alfred Pohu  
(Mondétour)

## 2) Le passage Vaucluse/Pohu

a) Doit être ouvert aux piétons

Oui     Non     Sans opinion

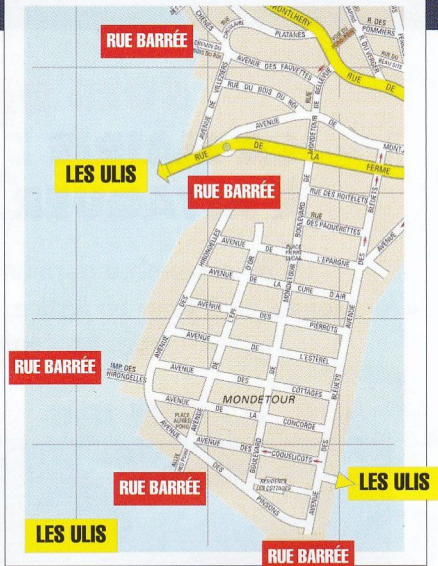
b) Doit être ouvert aux voitures

Oui     Non     Sans opinion

(Commentaires)

## 3) Les autres passages actuellement fermés

- a)  Doivent tous rester fermés aux voitures  
 b)  Doivent tous être ouverts aux voitures  
 c)  Certains doivent être ouverts aux voitures



4) Pour entretenir de bonnes relations de voisinage, je propose :

Empty box for writing suggestions to maintain good neighborly relations.

1) Je réside

Côté Vaucluse  
(Les Ulis)

Côté Alfred Pohn  
(Mondétour)

2) Le passage Vaucluse/Pohn

a) Doit être ouvert aux piétons

Oui  Non  Sans opinion

b) Doit être ouvert aux voitures

Oui  Non  Sans opinion

(Commentaires)

Empty text box for comments.

3) Les autres passages actuellement fermés

- a)  Doivent tous rester fermés aux voitures
- b)  Doivent tous être ouverts aux voitures
- c)  Certains doivent être ouverts aux voitures

(Préciser lesquels)

Empty text box for specifying which passages.



4) Pour entretenir de bonnes relations de voisinage, je propose :

Empty text box for suggestions to maintain good neighbor relations.

## 1) Je réside

- Côté Vaucluse  
 (Les Ulis)
- Côté Alfred Pohn  
 (Mondétour)

## 2) Le passage Vaucluse/Pohn

a) Doit être ouvert aux piétons

- Oui
  Non
  Sans opinion

b) Doit être ouvert aux voitures

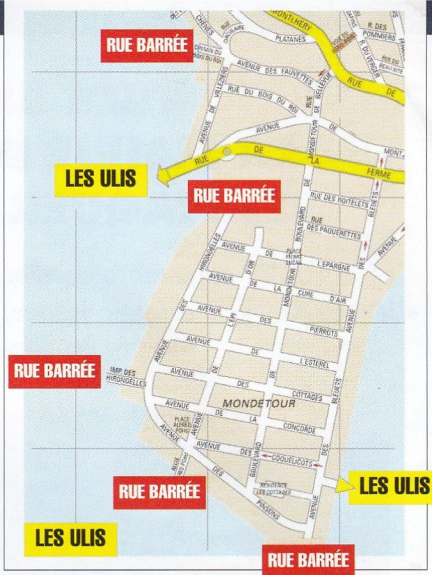
- Oui
  Non
  Sans opinion

(Commentaires)

Empty box for comments.

## 3) Les autres passages actuellement fermés

- a)  Doivent tous rester fermés aux voitures  
 b)  Doivent tous être ouverts aux voitures  
 c)  Certains doivent être ouverts aux voitures



4) Pour entretenir de bonnes relations de voisinage, je propose :

Empty box for suggestions.



# 1) Je réside

Côté Vaucluse  
(Les Ulis)

Côté Alfred Poho  
(Mondétour)

# 2) Le passage Vaucluse/Poho

a) Doit être ouvert aux piétons

Oui  Non  Sans opinion

b) Doit être ouvert aux voitures

Oui  Non  Sans opinion

(Commentaires)

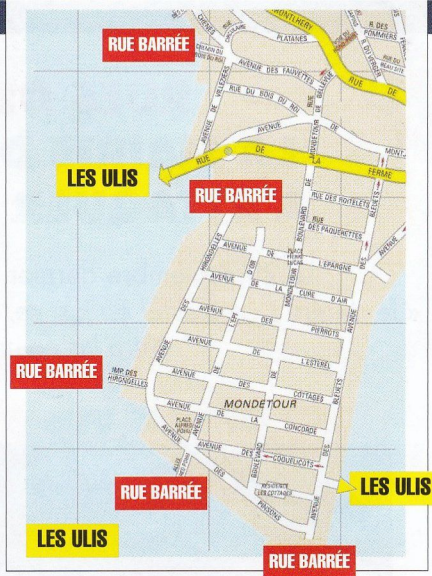
# 3) Les autres passages actuellement fermés

a)  Doivent tous rester fermés aux voitures

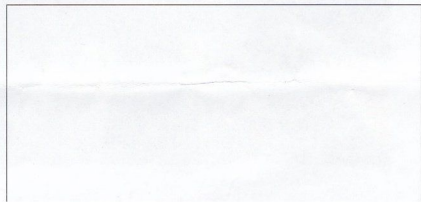
b)  Doivent tous être ouverts aux voitures

c)  Certains doivent être ouverts aux voitures

(Préciser lesquels)



4) Pour entretenir de bonnes relations de voisinage, je propose :



## 1) Je réside

- Côté Vaucluse (Les Ulis)
  Côté Alfred Poutu (Mondétour)

## 2) Le passage Vaucluse/Pohu

a) Doit être ouvert aux piétons

- Oui
  Non
  Sans opinion

b) Doit être ouvert aux voitures

- Oui
  Non
  Sans opinion

(Commentaires)

## 3) Les autres passages actuellement fermés

- a)  Doivent tous rester fermés aux voitures  
 b)  Doivent tous être ouverts aux voitures  
 c)  Certains doivent être ouverts aux voitures

(Préciser lesquels)



4) Pour entretenir de bonnes relations de voisinage, je propose :

## 1) Je réside

Côté Vaucluse  
(Les Ulis)

Côté Alfred Pohu  
(Mondétour)

## 2) Le passage Vaucluse/Pohu

a) Doit être ouvert aux piétons

Oui

Non

Sans opinion

b) Doit être ouvert aux voitures

Oui

Non

Sans opinion

(Commentaires)

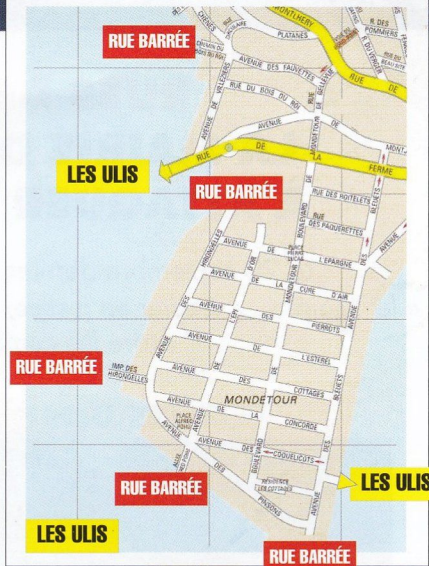
## 3) Les autres passages actuellement fermés

a)  Doivent tous rester fermés aux voitures

b)  Doivent tous être ouverts aux voitures

c)  Certains doivent être ouverts aux voitures

(Préciser les axes)



4) Pour entretenir de bonnes relations de voisinage, je propose :



## 1) Je réside

Côté Vaucluse  
(Les Ulis)

Côté Alfred Pohu  
(Mondétour)

## 2) Le passage Vaucluse/Pohu

a) Doit être ouvert aux piétons

Oui  Non  Sans opinion

b) Doit être ouvert aux voitures

Oui  Non  Sans opinion

(Commentaires)

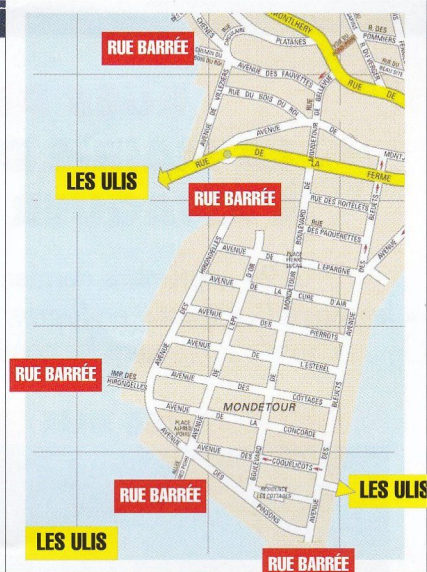
## 3) Les autres passages actuellement fermés

a)  Doivent tous rester fermés aux voitures

b)  Doivent tous être ouverts aux voitures

c)  Certains doivent être ouverts aux voitures

(Préciser lesquels)



4) Pour entretenir de bonnes relations de voisinage, je propose :

1) Je réside

- Côté Vaucluse (Les Ulis)
- Côté Alfred Pohu (Mondétour)

2) Le passage Vaucluse/Pohu

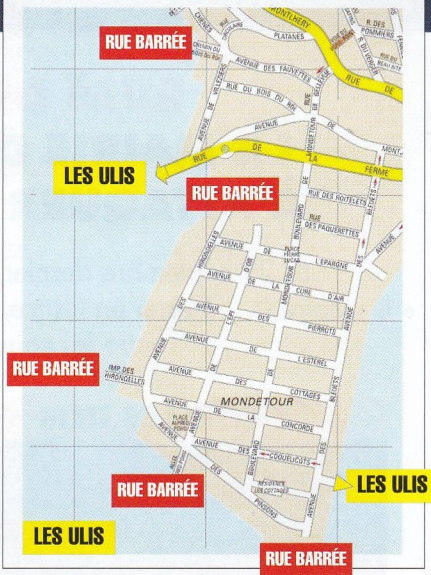
- a) Doit être ouvert aux piétons
- Oui
  - Non
  - Sans opinion
- b) Doit être ouvert aux voitures
- Oui
  - Non
  - Sans opinion

(Commentaires)

3) Les autres passages actuellement fermés

- a)  Doivent tous rester fermés aux voitures
- b)  Doivent tous être ouverts aux voitures
- c)  Certains doivent être ouverts aux voitures

(Préciser lesquels)



4) Pour entretenir de bonnes relations de voisinage, je propose :

# QUESTIONNAIRE CITOYEN

## 1) Je réside

Côté Vaucluse  
(Les Ulis)

Côté Alfred Pohu  
(Mondétour)

## 2) Le passage Vaucluse/Pohu

a) Doit être ouvert aux piétons

Oui     Non     Sans opinion

b) Doit être ouvert aux voitures

Oui     Non     Sans opinion

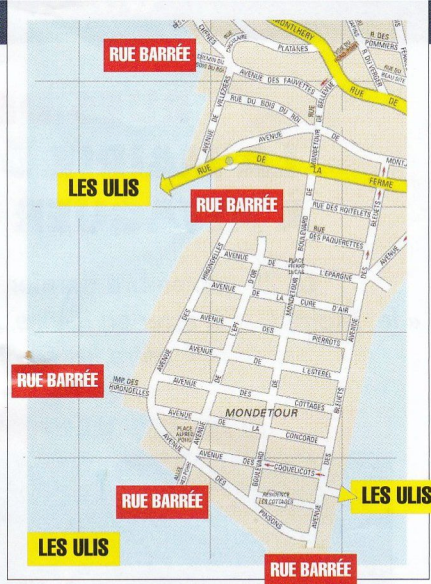
(Commentaires)

## 3) Les autres passages actuellement fermés

a)  Doivent tous rester fermés aux voitures

b)  Doivent tous être ouverts aux voitures

c)  Certains doivent être ouverts aux voitures



4) Pour entretenir de bonnes relations de voisinage, je propose :

## 1) Je réside

Côte Vaucluse  
(Les Ulis)

Côte Alfred Poho  
(Mondétour)

## 2) Le passage Vaucluse/Poho

a) Doit être ouvert aux piétons

Oui  Non  Sans opinion

b) Doit être ouvert aux voitures

Oui  Non  Sans opinion

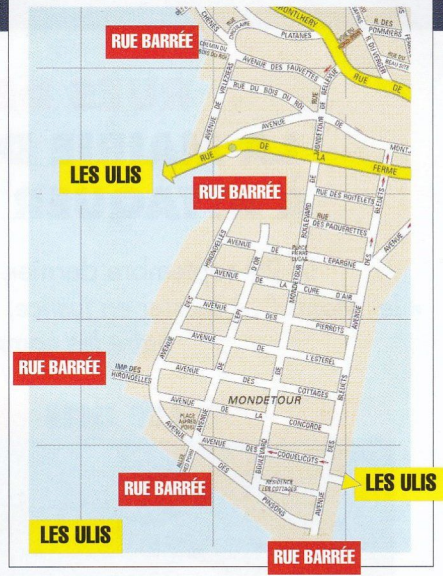
(Commentaires)

## 3) Les autres passages actuellement fermés

a)  Doivent tous rester fermés aux voitures

b)  Doivent tous être ouverts aux voitures

c)  Certains doivent être ouverts aux voitures



## 4) Pour entretenir de bonnes relations de voisinage, je propose :



## 1) Je réside

Côté Vaucluse  
(Les Ulis)

Côté Alfred Pohu  
(Mondétour)

## 2) Le passage Vaucluse/Pohu

a) Doit être ouvert aux piétons

Oui  Non  Sans opinion

b) Doit être ouvert aux voitures

Oui  Non  Sans opinion

(Commentaires)

## 3) Les autres passages actuellement fermés

a)  Doivent tous rester fermés aux voitures

b)  Doivent tous être ouverts aux voitures

c)  Certains doivent être ouverts aux voitures

(Préciser lesquels)



4) Pour entretenir de bonnes relations de voisinage, je propose :

Empty space for suggestions to improve neighborhood relations.