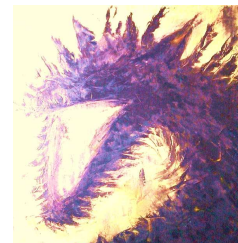




Valérie Gras Artiste plasticienne
Intervention cours et créations
symphorinne.over-blog.com 06 88 78 00 15
valerie.etmoi@free.fr



FORMATIONS EN ARTS PLASTIQUES POUR LES PROFESSIONNELS DU MÉDICO-SOCIAL



Pâte polymère



*Modelage terre
élève*



Décoration papier



Carte de vœux



*Peinture École Seyssinet-
Pariset*

Valérie Gras 28 rue Pierre Séward allée 7 38950 Saint Martin le Vinoux
Auto entreprise dispensée d'immatriculation au registre du commerce et des sociétés (RCS) et au répertoire des
métiers (RM). Siret : 803 225 879 000 11 Maison des artistes : GA 05309

INITIATION AU DESSIN ET À LA PEINTURE

PRÉPARATION ET DIRECTION D'ATELIER

OBJECTIFS :

- Initiation et approfondissement des techniques du dessin et de la peinture.
- Développer et favoriser les capacités d'une personne en situation de handicap par la découverte, l'observation, l'imagination, le plaisir, le geste, la création.
- Accompagner à l'ouverture de l'imaginaire.

Animation

Artiste plasticienne
Ex aide médico-
psychologique

Personnes concernées

Tout personnel éducatif ou
soignant

Méthode pédagogique

Apports théoriques et
méthodologiques.
Mises en situation.
Remise d'un support
pédagogique et
questionnaire
d'évaluation
des acquis en
fin de session.

Durée

5 jours, soit 35 heures

Dates, Lieu

du 23 au 27 avril 2018
Grenoble (38)

Droits d'inscription

950 euros

Nombre de participants

8 à 12 personnes maxi

Contenu :

Techniques, exercices et réalisations :

Réalisation d'exercices à partir des apprentissages des règles de base et de consignes: lumières, contraste, perspective, composition, couleur, matériaux, les différents supports. Les médiums et outils: crayon, craie à la cire, pastels secs et gras, acrylique et gouache, additifs, brosses, couteaux.

Outils adaptés :

Privilégiez l'approche par le plaisir de la découverte, recherche d'outils favorisant un travail adapté en fonction des capacités physiques et psychiques des personnes: tampons, mousse, pinceaux spéciaux, chiffon, éponge, vaporisateur...
Réalizations sur la base de ces recherches.

Préparation et direction d'un atelier :

Plusieurs façons de proposer un atelier de peinture :
Choix du sujet : observation et reproduction, ou partir du figuratif et inventer, adapter.
Élaborer un thème pour le rendre attirant, plaisant et accessible.
Valoriser le travail en cherchant la qualité dans une création simple.
Remise en question de la pertinence des sujets proposés.
Accompagner le geste. Déroulement et matériel.

APPRENTISSAGE ET CRÉATIONS EN MODELAGE À PARTIR DE MATÉRIAUX DIFFÉRENTS PRÉPARATION ET DIRECTION D'ATELIER

OBJECTIFS :

- Développer la créativité à partir du plaisir du toucher, du regard, de la prise de conscience de la matière et du volume, chez une personne en situation de handicap.
- Apprendre différentes techniques de façonnage sur la base de l'observation et de l'imaginaire.
- Découverte et recherche de différents matériaux.

Animation

Artiste plasticienne
Ex aide médico-
psychologique

Personnes concernées

Tout personnel éducatif ou
soignant

Méthode pédagogique

Apports théoriques,
méthodologiques.
Mises en situation.
Remise d'un support
pédagogique
et questionnaire
d'évaluation
des acquis en fin de session.

Durée

5 jours, soit 35 heures

Dates, Lieu

du 10 au 14 septembre 2018
(reportée du 10 au 14
décembre si besoin)
Grenoble (38)

Droits d'inscription

950 euros

Nombre de participants

8 à 12 personnes maxi

Contenu :

Découverte du monde de l'art :

Découverte comme support de recherche d'œuvres
variées.

Techniques de base, matériaux et réalisations :

Exercices basés sur la réalisation d'œuvres personnelles
en papier collé, papier mâché (structure de bois, métal),
plastiline, pâte polymère, auto-durcissante faite maison,
argile, plâtre, découverte de la cire et de la pâte
oyumaru...

Travail de modelage, lissage, sculpture. Mise en forme
d'un volume de base, moulage sur forme. Mélange de
couleurs. Finition peinture.

Réalisme et imaginaire :

Réalisations basées sur l'observation et la reproduction
de formes réelles : humain, animaux, objet, sur
l'inspiration et l'imaginaire, aidé de supports divers tels
que des histoires, des consignes, et des techniques
plastiques.

Préparation et direction d'un atelier :

Aller du réalisme à l'abstrait et de l'abstrait au réalisme.
Déroulement et matériel.

Élaborer un thème pour le rendre attirant, plaisant et
accessible.

Valoriser le travail en cherchant la qualité dans une
création simple.

Remise en question de la pertinence des sujets proposés.

CARTERIE ET OBJETS DÉCORATIFS EN PAPIER

PRÉPARATION ET DIRECTION D'ATELIER

OBJECTIFS :

- Acquérir les connaissances nécessaires à la création de cartes de vœux.
- Appréhender les couleurs et les formes. Participer à la préparation d'une période de fête.
- Utilisation du papier pour créer des objets décoratifs, raconter une histoire, initiation au scrapbooking.
- Développer les capacités manuelles chez une personne en situation de handicap.

Contenu :

Animation

Artiste plasticienne
Ex aide médico-
psychologique

Personnes concernées

Tout personnel éducatif ou
soignant

Méthode pédagogique

Apports théoriques et
méthodologiques.
Mises en situation.
Remise d'un support
pédagogique
et questionnaire
d'évaluation des acquis
en fin de session.

Durée

5 jours, soit 35 heures

Dates, Lieu

du 5 au 9 novembre 2018
Grenoble (38)

Droits d'inscription

950 euros

Nombre de participants

8 à 12 personnes max

Présentation et préparation de la base :

Choix du sujet : fêtes, histoires, souvenir, décoration...
Choix du format et du papier : fort, lisse, mûrier, vélin,
calque, papier peint, crépon...
Base de la carte : mesure, découpage, pliage, mise en
forme, recherche du style.
Élaboration de la décoration : impression, encrage,
embossage, ruban, contour, collage, perforation, dessin,
écriture...

Ouverture vers l'imaginaire :

Dérivé et transformation de la carte en feuillet
contenant une histoire et/ou une illustration.
Créations abstraites grâce aux différentes qualités
techniques des papiers.

Préparation et direction d'un atelier :

Choix de la gamme chromatique des couleurs,
apprentissage et utilisation des outils de mesure et de
découpe.
Déroulement et matériel.
Élaborer un thème pour le rendre attirant, plaisant et
accessible.
Valoriser le travail en cherchant la qualité dans une
création simple.
Remise en question de la pertinence des sujets
proposés.

BULLETIN D'INSCRIPTION

Valérie Gras Artiste plasticienne
28 rue Pierre Sépard allée 7
38950 Saint Martin le Vinoux
06 88 78 00 15
valerie.etmoi@free.fr

Siret 803 225 879 000 11
Maison des artistes GA 05309
Déclaration du centr de
formation en cours

VOTRE ÉTABLISSEMENT

Raison sociale :

Type d'établissement: (IME, MAS, ESAT, HOPITAL) :

Adresse :

Tél : Fax :

Email : Établissement public

Si établissement privé, association gestionnaire : privé

Fond d'assurance formation de l'établissement :

STAGIAIRE

Mme * Nom.....*Prénom.....

Melle Adresse personnelle :

M.

Tél : Tél portable:.....

E-mail : Date de naissance :

(J'accepte d'être contacté par mail)

Fonction : Exercée au sein de :

(Préciser type de structure ou service)

INSCRIPTION AU STAGE

Intitulé :

Lieu de la formation :

qui se déroulera du : au :

Prix du stage :

Ci-joint le règlement de :Euros, soit :

un acompte de 100 Euros la totalité du prix du stage

(règlement par chèque au nom de Valérie Gras)

Contexte de l'inscription : Formation professionnelle continue DIF

Autre :

Conformément à la loi Informatique et Liberté du 6 janvier 1978, nous vous informons que pour les renseignements relatifs au stagiaire seules les questions précédées d'un astérisque sont obligatoires pour la prise en compte de l'inscription, les autres étant facultatives. L'intéressé dispose d'un droit d'accès et de rectification pour tout les informations le concernant en s'adressant au siège de Valérie Gras, seul destinataire de ces renseignements.

HÉBERGEMENT

L'organisme de formation peut prévoir un hébergement et les repas (tarifs de groupe).

Veillez me réserver une chambre pour la durée du stage oui

non

Si oui, j'arriverai le matin du 1er jour au stage
(début de la formation à 9h00)

 J'arriverai la veille du stage
et je souhaite une chambre pour la nuit le précédant

INTERLOCUTEURS

Dans votre établissement (personne en charge du suivi de formation) :

Nom :Prénom :Fonction :

Email :

Dans notre centre : me Valérie Gras > coordonnées en 1er page

Le :

Cachet de l'établissement

et

Signature du responsable

Signature de l'intéressé(e)

Inscriptions enregistrées jusqu'à concurrence des places disponibles.

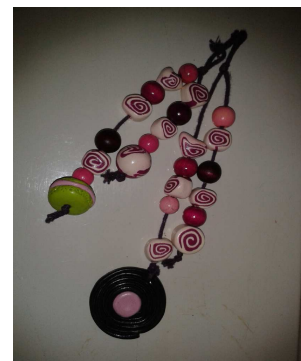
Lé règlement intérieur du centre de formation sera remis à chaque stagiaire lors de son inscription au stage.



Peinture SAJ Champ-sur-Drac



Peinture ESTI



Pâte polymère



Modelage terre



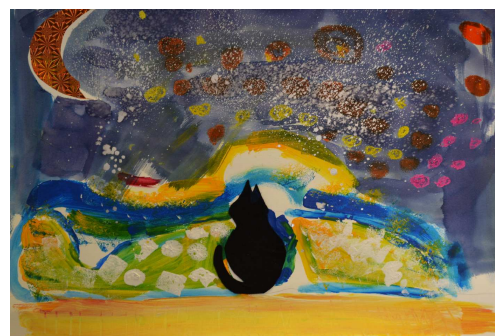
Modelage pâte polymère



Carte de vœux élève



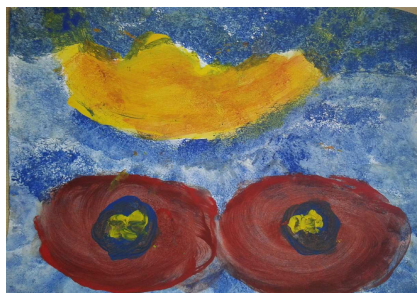
Carte papier maison



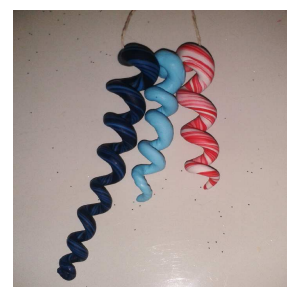
Peinture Terre de Sienne



Modelage terre



Peinture École Seyssinet-Pariset



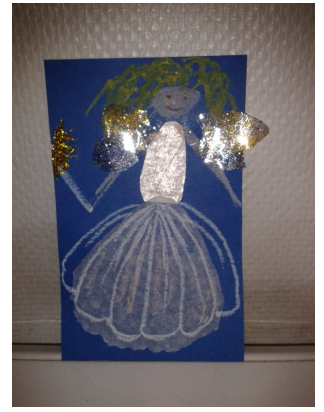
Pâte polymère



Pâte auto durcissante



Sculpture papier



Carte de vœux élève



Modelage Papier mâché



Carte de vœux



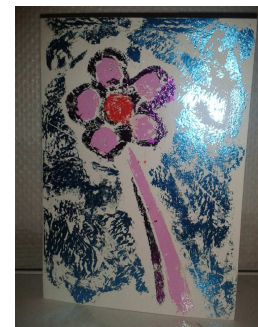
Carte de vœux



Peinture ESTI



Pâte auto-durcissante



Carte de vœux



*Peinture SAJ Champ
sur Drac*

*Au plaisir de vous re
formations*

