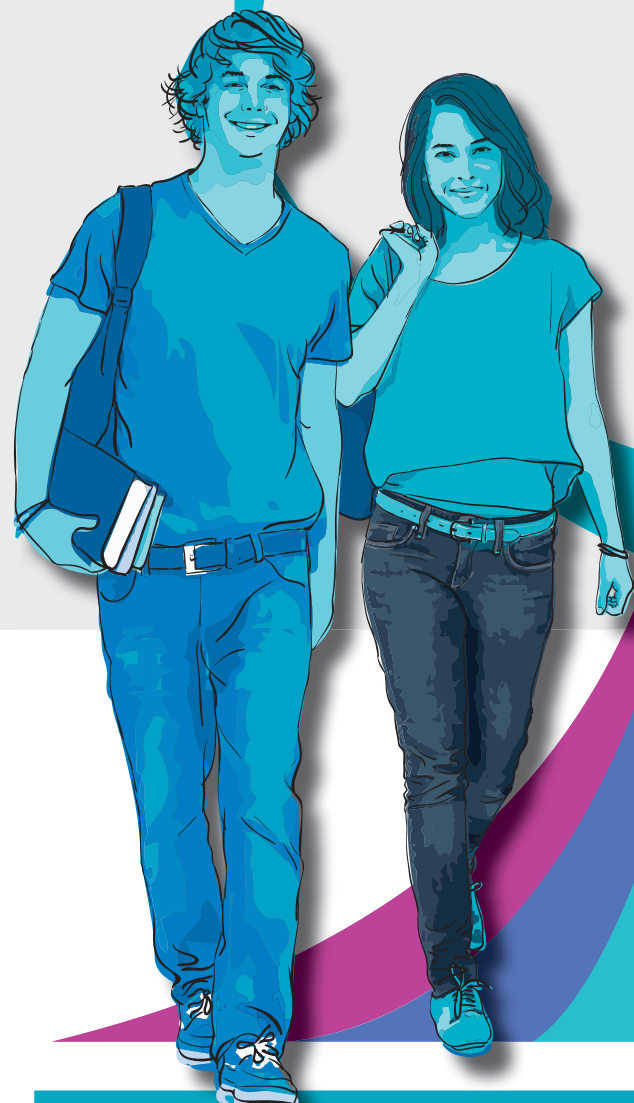


# DOSSIER DE PRESSE

# ÉCOLE EN ENTREPRISE 2015



lycée polyvalent  
La Fontaine du V<sup>É</sup>

académie  
Reims  
éducation  
nationale



Liberté - Égalité - Fraternité  
RÉPUBLIQUE FRANÇAISE

axon'  50  
1965-2015

27 MARS 2015

## APRES MIDI DE CLOTURE

### PROGRAMME

#### Accueil

- 14h15 - 16h15
- Quizz et témoignages des élèves sur leur semaine dans l'Entreprise AXON'.
  - Débat avec les Chefs d'Entreprise.
  - Challenge «KANBAN»\*.
- 16h15 - 16h30
- Discours de clôture.
- 16h30 - 17h00
- Cocktail.

\* KANBAN («Etiquette» en japonais) : méthode de gestion de la production permettant de limiter les stocks en cours de fabrication.



CITE SCOLAIRE  
DE LA FONTAINE DU VE  
BP 99  
51122 SEZANNE CEDEX  
Tel. +33 3 26 80 65 10  
Fax +33 3 26 80 53 01

AXON' CABLE SAS  
2 Route de Châlons en Champagne  
51210 MONTMIRAIL FRANCE  
Tel. +33 3 26 81 70 00  
Fax +33 3 26 81 28 83  
[http : www.axon-cable.com](http://www.axon-cable.com)

Edition MARS 2015

## TROUVE TA VOIE ! Des collégiens prêts à découvrir les métiers d'Axon' !

*Du 23 au 27 mars, les 23 élèves de la classe de 3ème PFP (Préparatoire aux Formations Professionnelles) de la Cité Scolaire La Fontaine du Vé de Sézanne ont tenté d'y voir plus clair.*

*Immergés au cœur de l'entreprise Axon' Cable à Montmirail pendant une semaine, chaque collégien a accompagné 4 salariés dans leurs missions quotidiennes. Objectif des ces mini-stages : se frotter à la vie professionnelle, et pourquoi pas, trouver sa voie. A la fin de la semaine, élèves et salariés s'affronteront dans un challenge.*

### « Bien s'organiser, ça vaut le coût ! »

Initiés par leur professeur et des salariés Axon' aux méthodes de gestion de production, les élèves l'ont compris : bien organiser son atelier permet d'améliorer les performances de production et de réduire les coûts. Et ils vont le prouver ! Des équipes mixtes composées d'élèves et de professionnels s'affronteront lors d'un « jeu Kanban ». Ils fabriqueront des prises électriques tout en respectant quelques règles simples d'organisation de la production. L'équipe qui aura réalisé le plus grand nombre de produits de bonne qualité avec le moins de stock en cours de production remportera le challenge.

### « Cela sert à quoi d'apprendre tout ça ? »

Mais avant cela, les élèves ont choisi plusieurs métiers : câbleur, technicien de maintenance, assistant commercial, accueil, contrôleur qualité, ... lequel les séduira ? Pendant la semaine Ecole en Entreprise, professeurs et salariés « ont co-animé » des ateliers thématiques. Ils ont prouvé que les cours suivis par les collégiens sont appliqués dans ces métiers tous les jours ! Les maths, pourquoi faire ? A l'aide d'une formule mathématique, les collégiens ont vérifié qu'il y a suffisamment de ruban isolant autour d'un fil. Apprendre de longues listes de vocabulaire en anglais et espagnol – c'est nécessaire ! Les élèves s'en sont rendus compte : ils ont pratiqué avec des salariés Axon' bilingues. Comprendre la loi d'Ohm ? C'est utile ! A l'aide de multimètres, les élèves ont contrôlé la continuité de câbles Axon'.

### Pourquoi Axon' favorise l'orientation des jeunes ?

Pérennité. C'est sur ce mot qu'Axon' Câble appuie sa politique d'entreprise. « Il relève de notre responsabilité sociétale d'avoir un comportement citoyen et éthique, en nous impliquant dans des actions d'intérêt général telles que l'orientation des élèves et l'accueil d'étudiants ». Les collégiens d'aujourd'hui seront peut-être nos salariés de demain. L'avenir nous le dira !

CITE SCOLAIRE  
DE LA FONTAINE DU VE  
BP 99  
51122 SEZANNE CEDEX  
Tel. +33 3 26 80 65 10  
Fax +33 3 26 80 53 01

AXON' CABLE SAS  
2 Route de Châlons en Champagne  
51210 MONTMIRAIL FRANCE  
Tel. +33 3 26 81 70 00  
Fax +33 3 26 81 28 83  
[http : www.axon-cable.com](http://www.axon-cable.com)

Edition MARS 2015

## LA CLASSE DE 3<sup>ème</sup> PREPARATOIRE AUX FORMATIONS PROFESSIONNELLES

### Découvrir les métiers et les formations

La troisième «prépa-pro» est proposée à des élèves volontaires prêts à se remobiliser autour d'un projet de formation dans les voies professionnelle, générale ou technologique. Elle s'inscrit dans le cadre de la personnalisation des parcours.

Il est proposé dans ces classes un renforcement des activités relatives à la découverte des métiers et des formations, afin de permettre aux équipes pédagogiques la création de projets adaptés aux besoins des élèves.

La classe de troisième «prépa-pro» cherche à créer, chez des élèves scolairement fragiles, une dynamique nouvelle à travers de projets spécifiques et un accompagnement personnalisé.

Elle permet aux élèves de :

- découvrir le monde professionnel et d'approcher la réalité des métiers et de leur environnement économique et social ;
- découvrir les voies et parcours de formation conduisant aux métiers explorés. Il s'agit d'identifier les modalités possibles de préparation, les diplômes requis, les établissements qui préparent à ces diplômes, les passerelles offertes par le système éducatif ;
- retrouver le goût d'apprendre ;

Les réalisations, les situations de travail, les recherches documentaires, les observations et les échanges lors de visites ou stages en entreprises et les activités de mise en commun et de synthèse sont destinés à :

- conduire l'élève à s'approprier des outils et des méthodes ;
- prendre conscience des compétences qu'il aura acquises ;
- retrouver une image positive de lui-même et le sens d'un projet scolaire et professionnel.

La troisième «prépa-pro» donne ainsi la possibilité aux élèves de finaliser le choix de leur parcours de formation.

CITE SCOLAIRE  
DE LA FONTAINE DU VE  
BP 99  
51122 SEZANNE CEDEX  
Tel. +33 3 26 80 65 10  
Fax +33 3 26 80 53 01

AXON' CABLE SAS  
2 Route de Châlons en Champagne  
51210 MONTMIRAIL FRANCE  
Tel. +33 3 26 81 70 00  
Fax +33 3 26 81 28 83  
[http : www.axon-cable.com](http://www.axon-cable.com)

Edition MARS 2015

## A QUEL AGE CHOISIT-ON SON ORIENTATION PROFESSIONNELLE ?

Il me semble que la façon dont j'ai choisi ma propre orientation professionnelle est assez commune.

Lorsque j'avais douze ou treize ans, le mot « électronique » était souvent utilisé dans les journaux et à la radio pour annoncer les avantages qu'allaient nous apporter les tout nouveaux produits qu'étaient alors les transistors. Ce mot attirait mon attention. L'année de mon brevet approchait et j'hésitais à me lancer dans des études longues, à l'époque seule une minorité tentait le bac. A un adulte qui me demandait ce que je voulais faire plus tard, j'ai répondu « un CAP d'électricité », car les CAP d'électronique n'existaient pas encore. Mon professeur entendit ma réponse et répliqua « il faut que tu fasses des études longues ». J'ai suivi son conseil.

De cette expérience personnelle j'en déduis que les choix fondamentaux de carrière, même si mal exprimés, se font souvent dès l'adolescence.

C'est pourquoi la « Classe en Entreprise », que nous organisons tous les ans avec la Cité Scolaire de Sézanne, a certainement un effet bénéfique sur les collégiens en leur montrant des choix possibles de carrière en entreprise.

J'ai donc continué mes études vers une école d'ingénieur en électronique. Lors de mon dernier stage chez IBM j'ai découvert les premiers ordinateurs et l'informatique. Cela m'a plu et pour mon premier emploi j'ai évidemment postulé chez IBM.

Pour beaucoup d'étudiants, comme il le fut pour moi, le stage de fin d'études est déterminant pour le choix de la spécialisation professionnelle. C'est pourquoi Axon' propose tous les ans des dizaines de stages aux étudiants. Ces stages sont aussi pour Axon' une méthode de recrutement sans risque : nous pouvons observer l'étudiant pendant plusieurs mois et apprécier ses compétences et son comportement. Et l'étudiant, en vivant à l'intérieur de l'entreprise, peut vérifier s'il s'y plairait.

Ces « Classes en Entreprise » sont une organisation collective, car y contribuent de nombreux adultes : les enseignants, le personnel Axon', des chefs d'entreprise.... Nous prenons tous plaisir à ce coup de pouce vers ces jeunes gens pour leur choix d'orientation professionnelle.

Joseph PUZO  
Président-directeur général  
Axon ' Cable SAS / Montmirail

CITE SCOLAIRE  
DE LA FONTAINE DU VE  
BP 99  
51122 SEZANNE CEDEX  
Tel. +33 3 26 80 65 10  
Fax +33 3 26 80 53 01

AXON' CABLE SAS  
2 Route de Châlons en Champagne  
51210 MONTMIRAIL FRANCE  
Tel. +33 3 26 81 70 00  
Fax +33 3 26 81 28 83  
[http : www.axon-cable.com](http://www.axon-cable.com)

Edition MARS 2015

## UN PARTENARIAT INDISPENSABLE ...

- Rapprocher les jeunes et l'Entreprise.
- Construire les passerelles entre le milieu éducatif et le monde professionnel pour faciliter la formation et l'insertion des jeunes.
- Améliorer leur connaissance des métiers et de la vie en Entreprise.
- Développer l'esprit d'entreprendre.

Autant d'objectifs que nous poursuivons à la Cité Scolaire La Fontaine du Vé de Sézanne.

Cela n'est possible que grâce à un partenariat très fort.

Monsieur Joseph PUZO, Pdg de l'Entreprise Axon' Cable a très tôt fait sienne l'idée que le rôle de l'Entreprise est de faire une place aux jeunes et les accompagner.

Tout d'abord en leur montrant la richesse des métiers que l'on peut exercer dans le secteur industriel.

Ensuite en les accueillant tout au long de leur formation. Ainsi, pour la neuvième année, se déroule ce temps fort qu'est la semaine «Ecole en Entreprise».

Cette action est à mes yeux, exemplaire. Elle témoigne de la pédagogie de projet qui est à l'œuvre : tendus vers un but, conscients des impératifs et des échéances, travaillant en équipe guidés par les adultes, les élèves donnent du sens à leurs apprentissages, les investissent concrètement, voient leurs compétences et leurs talents.

Comment ne pas voir là une source de motivation capable de les conduire à la réussite ?

A ce titre, nous devons beaucoup à Monsieur PUZO et à tous les personnels d'Axon' Cable qui accueillent nos jeunes et nos professeurs.

Les liens qu'ils tissent avec chaque nouvelle génération d'élèves, les valeurs qu'ils leur transmettent, constituent au-delà du projet pédagogique un véritable projet éducatif.

Je ne peux que me réjouir de cette action, en tous points remarquable, qui contribue à développer l'ambition de nos jeunes sur le territoire du sud-ouest marnais.

Je suis convaincu que ce n'est qu'ensemble que nous réussirons à faire naître chez eux le goût d'entreprendre et la volonté d'aller au bout de leurs projets.

Chacun de nous, Ecole et Entreprise, l'Ecole avec l'Entreprise, l'Entreprise avec l'Ecole avons à y œuvrer.

Manuel NEVES  
Proviseur de La Cité Scolaire  
La Fontaine du Vé Sézanne

CITE SCOLAIRE  
DE LA FONTAINE DU VE  
BP 99  
51122 SEZANNE CEDEX  
Tel. +33 3 26 80 65 10  
Fax +33 3 26 80 53 01

AXON' CABLE SAS  
2 Route de Châlons en Champagne  
51210 MONTMIRAIL FRANCE  
Tel. +33 3 26 81 70 00  
Fax +33 3 26 81 28 83  
[http : www.axon-cable.com](http://www.axon-cable.com)

Edition MARS 2015

## PROFESSEURS ET SALARIÉS – UNE COOPÉRATION RÉUSSIE !

*Pour la première  
journée d'Ecole en  
Entreprise, professeurs  
et salariés ont  
préparé des ateliers  
thématiques ensemble.  
Objectif : prouver aux  
élèves que leurs cours  
sont appliqués en  
entreprise  
tous les jours !  
En voici quelques  
exemples.*

### Maths Sciences

Aidés par une salariée, les élèves mesurent le taux de recouvrement d'un câble rubané au projecteur de profil. Puis ils déterminent avec leur professeur le taux de recouvrement en utilisant une formule mathématique basée sur le nombre de spires, la largeur et la longueur de référence. Enfin, les élèves représentent les résultats de leurs mesures par un graphique.

### Langues : Espagnol / Anglais

Par petit groupe les élèves rencontrent des salariés bilingues en espagnol et anglais. A l'occasion du 50ème anniversaire une conférence de presse a lieu. Les élèves deviennent journalistes espagnols et interviewent les salariés Axon'. En anglais, lors d'une table ronde, élèves et salariés échangent sur la vie professionnelle d'une assistante commerciale export.

### Sécurité

En analysant des pictogrammes, les membres du service sécurité Axon' sensibilisent les élèves aux risques des produits chimiques. Un jeu des 7 erreurs et des photos du terrain permettent de déceler les risques de sécurité typiques dans le domaine industriel. La professeure agrmente cette séquence avec des exemples de risques de sécurité de la vie courante, notamment les risques liés au bruit !

### Histoire - Géographie

Où se trouve la Lettonie ? Quelle langue parle-t-on en Inde ? Quelle monnaie est utilisée au Brésil ? Sur un planisphère, les élèves placent les pays où Axon' a installé des filiales ou agents. Pour chacun de ces pays, ils indiquent la capitale, la monnaie et la/les langue(s) parlées. A l'aide d'une carte présentant les fuseaux horaires, les jeunes déterminent à quelle heure en France les salariés Axon' sont sûrs de joindre leurs interlocuteurs étrangers au téléphone. Puis-je inviter mon client indien à manger un bœuf bourguignon au restaurant ? Sur le menu, les élèves trouvent les plats qui plairont à ce client. Dans quels pays les interlocuteurs ont le tutoiement facile ? Les élèves établissent une relation entre une liste de coutumes ou de comportements et un ou plusieurs pays. Les collègues Axon' du service commercial export enrichissent les réponses des élèves par les anecdotes de situations vécues.

### Accueil

Que faire lorsque je n'arrive pas à joindre l'interlocuteur demandé ?

Que faire en priorité : répondre au téléphone ou accueillir un visiteur ? Les élèves adoptent le rôle d'hôtesse d'accueil d'Axon' lors d'un jeu de mise en scène. Un jury composé des salariés Axon' et de la professeure commente les prestations des élèves et met en exergue les compétences nécessaires pour ce métier.

### Electricité

La loi d'Ohm – ça sert à quoi ? Déjà abordée en classe, cette notion est mise en pratique chez Axon'. A l'aide de multimètres les élèves effectuent des mesures de résistance pour contrôler la continuité.

CITE SCOLAIRE  
DE LA FONTAINE DU VE  
BP 99  
51122 SEZANNE CEDEX  
Tel. +33 3 26 80 65 10  
Fax +33 3 26 80 53 01

AXON' CABLE SAS  
2 Rte de Châlons en Champagne  
51210 MONTMIRAIL FRANCE  
Tel. +33 3 26 81 70 00  
Fax +33 3 26 81 28 83  
www.axon-cable.com

Edition MARS 2015

## JEU KANBAN- BIEN S'ORGANISER, CELA VAUT LE COUT !

**Le Kanban** – « étiquette » en japonais – est une méthode de gestion de la production qui vise à limiter les stocks de produits semi-finis.

Les participants jouent le rôle d'opérateurs de fabrication dans un atelier de montage de prises électriques.

Constitué de trois manches successives, ce jeu met en évidence qu'une organisation « Lean » (= sans superflu) - qui élimine tous les gaspillages – permet d'améliorer le rendement et réduire les stocks en cours qui coûtent chers à l'entreprise.

### Lean Manufacturing

Cette méthode de gestion de la production a été développée à l'origine pour Toyota et la fabrication automobile. L'objectif : mettre à disposition le bon produit à la bonne place au bon moment et ceci la première fois tout en minimisant le gaspillage et en restant ouvert aux changements.

Plusieurs règles du Lean Manufacturing vont être mises en exergue lors du « jeu Kanban » :

- éliminer le gaspillage de temps et de déplacement,
- minimiser le stock,
- optimiser les flux,
- produire à la demande du client en flux tiré,
- donner des responsabilités aux opérateurs.

CITE SCOLAIRE  
DE LA FONTAINE DU VE  
BP 99  
51122 SEZANNE CEDEX  
Tel. +33 3 26 80 65 10  
Fax +33 3 26 80 53 01

AXON' CABLE SAS  
2 Rte de Châlons en Champagne  
51210 MONTMIRAIL FRANCE  
Tel. +33 3 26 81 70 00  
Fax +33 3 26 81 28 83  
[www.axon-cable.com](http://www.axon-cable.com)

Edition MARS 2015