

# Dossier de Presse

## « *Impalpables volumes* »



**19 février > 1<sup>er</sup> mars 2015**

espace d'art contemporain  
CAFE DES NEGOCIANTS

26 rue Alsace Lorraine 44400 Rezé

## Le thème de l'exposition

« Lorsque la légèreté est une source dominante et la poésie des signes autant de veines et de courants, la fascination s'insinue et estompe les agitations de nos régions profondes. »

Présentation d'œuvres de Go Segawa (sculpteur), Sylvie Charton, Jean-Philippe Fano et Jean-Jacques Lapoirie ( peintres).

## Les artistes participants

L'exposition « *L'unité des contraires* » présente les œuvres de cinq artistes :

- Go Segawa (sculpteur)
- Sylvie Charton,
- Jean-Philippe Fano,
- Jean-Jacques Lapoirie, peintres.

Deux sont de la région nantaise (Sylvie Charton et Jean-Philippe Fano), et deux sont de la région parisienne (Go Segawa et Jean-Jacques Lapoirie).

## Go SEGAWA

Sculpteur

Né le 31 décembre 1970, à Saitama (Japon).

Vit et travaille en région parisienne

### La sculpture en apesanteur.

Comment opérer le glissement de l'espace du dessin - du trait ou du plan à deux dimensions - à celui du volume, de l'architecture, de l'espace ?

Voilà 15 ans que Go Segawa explore un espace virtuel recomposé par la simulation 3D et l'entrecroisement de plans transparents sur lesquels il peint, dessine ou imprime.

Le résultat séduit inmanquablement : épurées, quasi évanescentes, le plus souvent pliantes (la tradition de l'origami...), ses sculptures semblent flotter dans l'espace. Par un jeu subtil entre plan, volume et pesanteur, cet artiste discret introduit une poésie sensuelle dans ses volumes, qu'ils soient humains, végétaux ou purement géométriques. L'œil reconstruit les formes générées virtuellement et pourtant bien réelles devant lui : il en résulte une émotion esthétique immédiate.

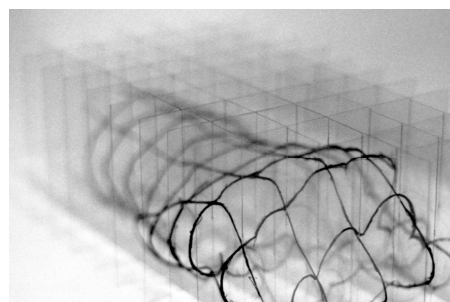
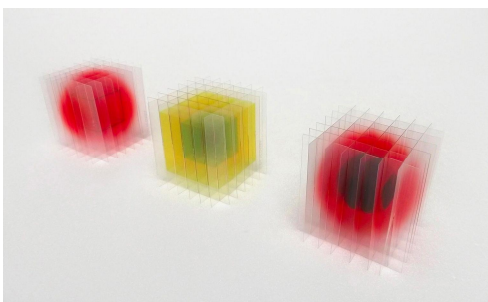
*« On peut certes penser que les trois dimensions des espaces numériques ne sont qu'une illusion de plus à l'écran. Et jusqu'à cette étape de ma recherche, j'étais essentiellement préoccupé par deux systèmes antagonistes, par des sculptures contenant deux types éléments opposés : la matérialité et l'immatérialité, la pesanteur et la légèreté, etc. Et c'est à l'intérieur de ces des systèmes antagonistes, que je me suis peu à peu familiarisé avec la notion d'espace virtuel, en tant qu'espace indéterminé, là où notre perception est perturbée et doit être du même coup réinterprétée. Je travaille donc actuellement sur cette notion d'espace virtuel, complètement associé aux espaces de simulation numériques, l'image 3D numériques. »*

Quand on découvre le travail de Go Segawa, on pense immédiatement à Soto ou Morellet .Il a d'ailleurs été exposé plusieurs fois avec ce dernier. Mais son approche conceptuelle et son inventivité technique sont les moteurs d'une recherche tout à fait singulière et stimulante.

Montré régulièrement en France et à Paris (galeries et salon Réalités Nouvelles), il est aussi de plus en plus demandé à Munich, Miami, Dubaï, Tokyo...

Il n'est sans doute pas inutile de le souligner : Le Journal du Net le classait récemment parmi les 10 artistes à suivre !

D.L.



## FORMATION

- 2006 En doctorat; Esthétique, sciences et technologies des arts, Université Paris8
- 2006 Master recherche, Art et technologie de l'image, Université Paris8
- 2004 DESS ; Créateur de produits multimédia artistiques et culturels, Université Rennes 2 et Ecole des Beaux-arts de Rennes
- 2003 Certificat de mastère "espace plastique/espace numérique", Ecole des Beaux-arts de Rennes
- 2001 D.N.S.E.P. option art, Ecole des Beaux-arts de Rennes
- 1999 D.N.A.P. option art, Ecole supérieure d'art et de design, Reims
- 1994 Licence en arts plastiques, Nippon Université, faculté d'art, section peinture, Tokyo, Japon

## EXPOSITIONS PERSONNELLES

- 2014 "Go SEGAWA", Galerie SENS INTERIEUR, Cogolin(France)
- 2013 "LIGNE/PLAN/VOLUME", Nine Kube, Paris
- 2011 "Volume pliable", Galerie Espace marie-robin, Paris  
"Dessin/volume Figure", Galerie Michel Cabotse, Saint-Ouen
- 2009 "Multiples", Le chercheur d'art, Rennes  
"Go SEGAWA", La Halle de Oiron  
"Dessin/volume Go SEGAWA", Galerie Ombre et Lumière, Saint-Malo
- 2008 Sans titre, Galerie Luc Debruille/Alain Zlotogora, Paris
- 2007 "Go SEGAWA", Galerie Luc Debruille/Alain Zlotogora, Paris
- 2006 "2D profondeurs", Galerie de la Maison internationale de Rennes  
"3D Réel", Atelier de Phillippe Collin, Jean-Christophe Manck, Yves Pazat  
Association HYPNA, Rennes
- 2004 "2 espaces perçus", Galerie du Centre Culturel Colombier, Rennes  
"Espace perçu Espace réel 2,5", La galerie de l'école d'architecture de Nantes
- 2002 "Espace perçu Espace réel 2", Atelier Alain Le Bras, Nantes
- 2002 "SEGAWA Go", *Saison Art Program Gallery*, Tokyo
- 2001 "Espace perçu Espace réel", L'Espace CROUS, Rennes

## EXPOSITIONS COLLECTIVES

- 2014 "appartement d'un collectionneur", Galerie Gimpel & Müller, Paris  
"Volumes pliables", Galerie Espace marie-robin, Paris  
*PINTA MIAMI, Imaginart Gallery(stand)*, Miami  
"COLOR MOTION", *Ranivilu Art Gallery*, Miami  
"ZAUBERBOX", Micheko Galerie, Munich  
"Art contemporain pour échange culturelle Jp-Fr", *MI Gallery*, Osaka  
*Odeon Art Fair, Imaginart Gallery(stand)*, Bogotà  
Salon des Réalités nouvelles, Parc Floral de Paris  
"Nowhere", Galerie Grand E'terna, Paris  
*ART BODENSEE*, Galerie Gimpel & Müller(stand), Dornbirn(Autriche)
- 2013 "Sérigraphie & matière", Galerie Espace marie-robin, Paris  
*ART.FAIR, Micheko Gallery(stand)*, Cologne  
*Beirut Art Fair 2013, ART FACTUM GALLERY (stand)*, Beyrouth  
Salon des Réalités nouvelles, Parc Floral de Paris  
"Invisible I", Galerie Grand E'terna, Paris  
*Art Paris Art Fair*, Galerie Gimpel & Müller(stand), Paris  
*Lille Art Fair 2013*, Galerie Rau(stand), Lille  
*Art KARLSRUHE 2013*, Galerie Gimpel & Müller(stand), Karlsruhe(Allemagne)  
*Design Days Dubai, ART FACTUM GALLERY (stand)*, Dubai  
"WAS IT A CAT I SAW?", *Micheko Gallery*, Munich  
"Red Unlimited", *Gallery Art Unlimited*, Tokyo

## Go SEGAWA (suite)

- 2012 *"All down The Line"*, ART FACTUM GALLERY, Beyrouth  
*"Autour des Sciences"*, Galerie Espace marie-robin, Paris  
*ART.FAIR, Micheko Gallery*(stand), Cologne  
*"exCitation"*, Galerie Maubert, Paris  
*"Noirs et blancs"*, Galerie Gimpel & Müller, Paris  
*"Artistes de la galerie : Portes ouvertes"*, Galerie Espace marie-robin, Paris  
Salon des Réalités nouvelles, Parc Floral de Paris  
*"mesure et démesure"*, Galerie Maubert, Paris  
*"Liaison 2012"*, *Gallery Art Unlimited*, Tokyo
- 2011 *"Gathered; Beyond the impasse"*, ART FACTUM GALLERY, Beyrouth  
*"Liaison 2011"*, *Gallery Art Unlimited*, Tokyo  
*"Cinépuces"*, Marché Paul Bert Serpette, Saint-Ouen  
Salon des Réalités nouvelles, Parc Floral de Paris  
*"Prints Unlimited"*, *Gallery Art Unlimited*, Tokyo
- 2008-2011 *"Parcours XXè siècle & Art Contemporain"*, Galerie Luc Debruille/Alain Zlotogora , Paris  
2007-2011 *"Carré Rive Gauche – Le meilleur de l'art"*, Galerie Luc Debruille/Alain Zlotogora , Paris  
2010 *"Liaison"*, *Gallery Art Unlimited*, Tokyo  
*"Ombre et Lumière"*, Galerie Ombre et Lumière, Saint-Malo  
*"Le Japon influences et art de vivre"*, Marché Paul Bert Serpette, Saint-Ouen  
*"25 ans d'Art et Technologies de l'Image"*, Université Paris 8, Saint-Denis
- 2009 *"La Nocturne de la Saint-Nicolas"*, Galerie Luc Debruille/Alain Zlotogora , Paris  
2008 *"Esquire CAFE '08/SS"*, Omotésandou-saryo, Tokyo  
2007 *"Artissima 2007"*, Galerie de Multiples(stand), Turin  
*"Objets traditionnels du Japon"*, Maison du Champ de Mars, Rennes  
*"Gallery Collection"*, *Gallery Art Unlimited*, Tokyo  
*"Géométrie variable"*, Galerie de Multiples, Paris
- 1998 *"L'Ecole de Reims"*, L'Ancien Collège, Reims  
1994 *"Kaigaten"*, Musée des Beaux-Arts de Nerima, Tokyo  
1990 *"Ohanami-ten"*, Centre culturel de Urawa, Saitama

## CONFERENCE

- 2011 *" - Espace perçu Espace réel - présentation de travail "*  
Ecole européenne supérieure de l'image à Poitiers

## WORK SHOP

- 2011 *"Rendu dans l'espace réel"*, Ecole européenne supérieure de l'image à Poitiers

## COMMANDE PUBLIQUE

- 2009 *"2 cubes"*, sculpture métallique installée dans la ville d'Oiron, commandé par l'Association Les Amis d'Oiron

## REVUE, CATALOGUE

- 2011-2014 Réalités nouvelles 2011-2014, Salon des réalité nouvelles  
2010 *" Ombre et Lumière "*, édité par Henry des Abbayes – Ombre et Lumière  
2008 livraison #11 *" Multiples et autres/and other Multiples "*, édité par RHINOCEROS  
2002 *" The Third SAP GRANT "*, édité par *Saison Art Program*, Japon

## LAUREAT

- 2012 Lauréat *" Art programme magazine "*, Salon des Réalités nouvelles, Paris  
2002 Lauréat du prix *the third SAP GRANT, Saison Art Program*, Tokyo



## Sylvie CHARTON

06 89 14 31 49

neferou.org

sylviechartonblog.wordpress.com

DNSEP en 2004 à l'ERBAN (Nantes)

Élève à l'École Nationale du cirque Annie Fratellini (Paris) de 1992 à 1995.

Licence de Sociologie-Anthropologie, Sorbonne, ParisV, 1991.

### Expositions personnelles :

Monotypes et frottages, Café Mon Soleil, Nantes, Automne 2014.

Parcours des créateurs, Rezé, 2014 .

Ouverture d'atelier aux journées de l'Art prend l'air, Nantes, 2014 .

Monotypes, restaurant la Fauvette, Nantes, 2013-2014 .

Monotypes, galerie Arts Pluriels, Nantes, 2013 .

Ouverture d'atelier aux journées de l'Art prend l'air, Nantes, 2013 .

Café du Cinéma, Nantes, 2013 .

Monotypes dans le cadre de la ballade des ateliers, chez *Picto*, Nantes, 2012 .

Dessins, café le Meliès, Nantes, 2012 .

Parcours des créateurs, Rezé, 2012 .

Ouverture d'atelier aux journées de l'Art prend l'air .

Dessins, Office du Tourisme, Saint-Aubin-sur-Mer, 2012 .

Dessins, café le Meliès, Nantes, 2011 .

Dessins, café la Frégate, Nantes, 2011 .

Dessins, Office du Tourisme, Saint-Aubin -sur-Mer, 2011 .

Dessins, librairie les Enfants Terribles, Nantes, 2011 .

### Expositions collectives :

*Archipel*, rue de Bitche, Nantes, 2008 .

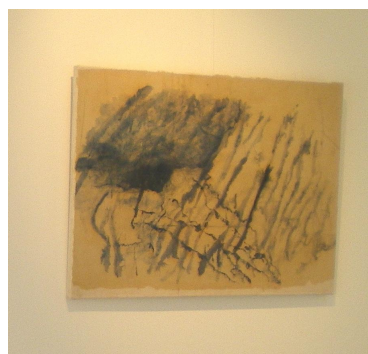
*Beau trait fatal*, Erban, Nantes, 2004 .

*Neptune*, Nantes, 2000 .

### Acquisitions :

*Rives de Loire*, par la Nantaise d'habitation, 2012 .

*Arboréa*, par la Nantaise d'habitation, 2007 .



### Publications et bibliographie :

-Projection de deux courts-métrages d'animation au Cinématographe, Nantes, 2012 .

- Auto-édition d'un recueil de dessins sans paroles, sur le thème de la faune, Bestiaire , décliné en mini-livres (100 exemplaires), et base d'un travail pictural .

- Auto-édition de Décombres, mini-livre sur le thème d'un chantier de démolition .

- Parution dans le numéro 85 de la revue 303, 2004 .

## Jean-Philippe FANO

### Peinture et Calligraphie

Né en octobre 1962, Jean Philippe Fano possède une solide formation graphique. Il apprécie Soulages et Hartung mais c'est dans le sein familial que l'artiste découvre la calligraphie orientale qui devait être l'élément essentiel de son inspiration. La pratique de l'écriture chinoise le fascine. Il comprend que l'apprentissage du tracé pictural ou linéaire engage un cheminement complexe esthétique et philosophique.

Le trait peint ouvre des voies insoupçonnées. L'artiste interroge autant la forme et ses ambivalences que l'expression du mouvement qu'elle véhicule. Il est l'expression du tempérament, le prolongement spontané du souffle vital, la sensation même de la créativité. Trait brut brossé dans l'impulsion immédiate, trait apaisé, tracé avec netteté ou dilution, tâche, sillage et empreinte, l'œuvre de Jean Philippe Fano mérite le titre de *Calli -Graphique*.

On comprend comment le seul fait de tracer une ligne porte très loin la réflexion en interrogeant le principe même de création.

Le mouvement est donc au cœur de la recherche du peintre.

Il y a aussi la couleur et le contact avec la Nature préservé dans l'utilisation récente de la matière brute et des collages en papier sûrement inspiré par son métier actuel de paysagiste.

Les couleurs habillent diversement cette approche gestuelle : les bruns et les noirs encreés, les bleus surtout, vecteur d'infini et d'atemporalité.

Les sujets sont importants. Jamais insistants, plus allusifs qu'évidents. Car Jean Philippe Fano n'impose rien à l'esprit. Ses œuvres sont libres d'intention, elles suscitent l'imagination et laissent la porte ouverte à toutes les interprétations.

Alexandre Pham, Entretiens avec l'artiste .



## Jean-Jacques LAPOIRIE

**Chef du groupe « Signes et Traces » Salon Comparaisons - Art en Capital Grand Palais. Paris**

*Vers une nouvelle « Poétique de la pierre »*

De la pierre est passée dans le bois, du bois est passé dans la pierre. De la pierre ou du bois, quelque chose s'insinue, s'infiltré et se confond. Dans les veines de la pierre et du bois des signes « hors-langue » précisent leurs formes. Jean-Jacques Lapoirie est passé maître en phrasé des veinules, il en dresse un catalogue toujours renouvelé.

Une couleur se pétrifie, se fixe : celle à laquelle l'intelligence des tâtonnements donne la préférence. Ce qui est rongé de l'intérieur remonte à la surface. Sculpteur, Jean-Jacques Lapoirie la révèle et y grave les signes qui comptent. Il a su éviter deux écueils : celui des concepts à la mode et celui d'une décoration qui traduirait la nostalgie d'un passé révolu.

D'où proviennent ses propositions ? D'une pratique artisanale de la sculpture, de la fabrication du papier et d'objets divers. Leur exposition déplace les lignes, elle transforme les représentations en des motifs dont les références s'éloignent, rompant leurs amarres.

On peut suivre le parcours du graveur sur la matière de sa plaque. Il creuse — au sens propre et au sens figuré — un sillon qui est le sien dans le lacs des sentiers possibles. Jean-Jacques Lapoirie construit des espaces hybrides, par un dispositif de productions foisonnantes, afin de perdre ses repères - tout en préservant la surprise.

Sortie du bois, sortie de la pierre, on peut évoquer ici la déterritorialisation et les mouvements propres au règne naturel : aux saumons, aux sauterelles, aux tempêtes solaires ou magnétiques... D'une matière organisée dans ses frictions, ses modifications infiniment variées, Jean-Jacques Lapoirie donne à voir les « résultantes » : un moment donné de la pointe acérée qui ouvre l'impatience d'un tourbillon, de flux, de courants. Il déplace les modes d'emboîtement en instaurant les combinatoires d'univers possibles.

Jean-Louis Vincendeau

### Principales expositions personnelles

Delphy Art. *Espace Talent* – PARIS 2014  
Galerie Vivreart – L'ISLE-SUR-LA-SORGUE 2010 (France)  
Ô Z'art métiss – SAINT-REMY-SUR-ORNE Calvados 2008 (France)  
Norton Rose, cabinet international d'avocats – PARIS  
Le CoLLombier – CUNLHAT Puy-de-Dôme (France)  
Maison des Arts – BAGES d'AUDE Aude (France)  
Maison Mésange – DURBAN CORBIERES Aude (France)  
Galerie Pierre-Michel Dugast – PARIS  
Galerie le Présidial – QUIMPERLE Finistère (France)  
Galerie Les Tanneurs – NERAC Lot-et-Garonne (France)  
Galerie 27 – TOULOUSE

### Principales expositions collectives

Les Minis du Génie. *Galerie Le génie de la Bastille* – PARIS 2014  
Réalités Nouvelles Hors les murs – PEKIN 2014  
Artelys Biennale de BOURG-EN-BRESSE 2014 (France)  
GrisyCode – GRISY-LES-PLÂTRES 2014 (France)  
Art non figuratif. *L'Usine à Zabu* – SAINT-GERMAIN-des-ANGLES 2014 (France)  
Biennale de Conches – CONCHES en OUCHE 2014 (France)  
Festival d'Art de FERRARE 2014 (Italie)  
Sélection Comparaisons. *Galerie Zamenhof 20* – MILAN 2012 – TURIN 2013 (Italie)  
Salon des Réalités Nouvelles – PARIS 2013-2014  
Utopia. *Cité Internationale des Arts* – PARIS





*Kellergalerie art. ig* – VIENNE 2013-2014 (Autriche)  
Les minis du Génie. *Galerie des AAB* – PARIS 2013  
Artcité – FONTENAY-SOUS-BOIS 2010, 2012, 2014 (France)  
Rendez-vous d'Art. *Espace Christiane Peugeot* – PARIS 2013  
*Galerie Zamenhof* – MILAN, LECCE, VENISE 2012. Turin 2013. Ferrare 2014 (Italie)  
*Arc Gallery* – CHICAGO 2011 (USA)  
*Keismuseum* – PEINE 2011 (Allemagne)  
*Bastille Design Center* – PARIS 2009-2011  
*Espace Kiron* – PARIS 2009  
*Maison du Village* – SAINT-JEAN-AU-BOIS 2009 (France)  
Art-Metz – METZ 2009 (France)  
Regards Croisés Paris Damas. *Galerie Europia* – DAMAS 2009 (Syrie)  
Regards Croisés Paris Damas. *Galerie Europia. Institut du Monde Arabe* – PARIS 2008  
Salon Comparaisons, Groupe « *Signes et Traces* », Art en Capital, Grand Palais – PARIS 2004, de 2006 à 2014  
Fine Gallery – PUSAN 2008 (Corée du Sud)  
*Galerie Lufcik Artysciz* – VARSOVIE 2007  
Petits formats, les trottoirs de Paris. *Lagalerie* – PARIS  
*Cachi Gallery et Open studio* – SAN-FRANCISCO 2006  
Puls'Art-Le Mans. 2005, 2008 – LE MANS (France)  
Cohésion d'été. *Orangerie du château de la Louvière* – MONTLUÇON (France)  
Art papier Recto-Verso. *Abbaye d'Alspach* – KAYSERSBERG 2004 (France)  
Emergence[s] Manifestation d'Art Actuel – VANVES (France)  
Manif – SEOUL 2001 et 2002 (Corée du Sud)  
Paris-Séoul. *Maison des Métallos* – PARIS 2002  
Expo d'Artistes contemporains. *Prix du public* – PARIS  
*Galerie White Elephant* – PARIS 2002  
Exposition Montreuil Culture. (invité d'honneur) – MONTREUIL (93) 2002 (France)  
*Galerie Rostrum* – MALMÖ 2001 (Suède)  
Vœux d'Artistes et les 111 des Arts, chaque année de 2000 à 2008, 2012 – PARIS  
Vœux d'Artistes – MARSEILLE 2007, 2008, 2009  
Vœux d'Artistes 2003 et les 111 des Arts – LYON 2007  
Biennale Européenne d'Art Contemporain – ERAGNY-SUR-OISE 2000 (France)  
*Paris-Berlin* 2000 avec le « Génie de la bastille » et l'association Kamaeleon – BERLIN 2000  
Musée d'art contemporain – SANTIAGO-DU-CHILI avec le « Génie de la Bastille » 1999  
Biennale des 109 – PARIS  
Salon de VANVES – **Prix de la Ville** – 1998 (France)  
Biennale d'ISSY- LES - MOULINEAUX 1995 (France)  
*Kreismuseum* – PEINE (Allemagne)  
*Galerie Aria* – NOISY-LE-GRAND 2000 (France)  
Expo **Les remarqués du CRAC 94** – CHAMPIGNY-SUR-MARNE 2000 (France)  
Salon du CRAC, 1994, 96, 97, 98 – CHAMPIGNY-SUR-MARNE (France)  
Salon de l'Ephémère – FONTENAY-SOUS-BOIS (France)  
*Galerie Maître Albert* – PARIS  
Salon de la jeune peinture – PARIS 1991, 1992  
Salon Grands et Jeunes d'aujourd'hui – PARIS 1990, 91, 92, 93  
*Galerie AMI, Séoul* – Corée du sud  
*Galerie Ichiyacho, Kyoto* – Japon  
*Galerie AMI, Séoul* – Corée du Sud

## **Symposiums, résidences**

*Sentier Sculpturel* – MAYRONNES 2013 (France)  
*Biennale de Yalova* – YALOVA 2010 (Turquie)  
*Le Génie des Jardins*  
dans les jardins du 11<sup>e</sup> – PARIS 2006, 2007, 2008 et 2014  
*Chantiers d'Arts* – CUNLHAT 2006 (France)  
*Biennale de LOUVAIN-LA-NEUVE* – 2004 (Belgique)  
*Sculptures en L'île* – ANDRESY 2003 (France)  
*Fête de Mai* – GEVES 2001 (BELGIQUE)  
*Salon de l'éphémère* – FONTENAY-SOUS-BOIS 1993 (France)

espace d'art contemporain  
CAFE DES NEGOCIANTS

26, rue Alsace Lorraine/44400 Rezé

vernissage  
mercredi 18 février  
de 18h00 à 21h00

Go Segawa  
sculpteur

Sylvie Charton  
Jean-Philippe Fano  
Jean-Jacques Lapoirie  
peintres plasticiens

UN ÉVÈNEMENT  
ARTEVA du jeudi 19 février  
au dimanche 1er mars

# impalpables volumes

« Lorsque la légèreté est une source  
dominante et la poésie des signes autant  
de veines et de courants, la fascination  
s'insinue et estompe les agitations de nos  
régions profondes. »

Ouverture au public **jeudi, vendredi, samedi** 14h00-19h00  
et **dimanche** 11h00-18h00  
Accès libre

Renseignements : 06 86 26 43 76 / arteva@numericable.fr / cafesdesnegociants.fr  
Tram 2 & 3 et bus : arrêts Pirmil ou Pont-Rousseau