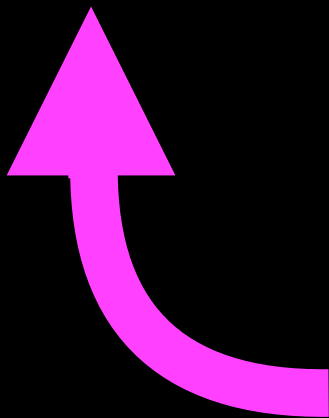
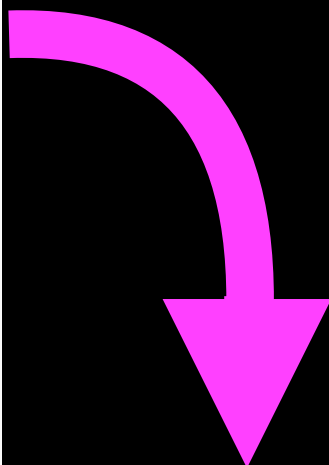


Inserm



MATERNITÉ JUVÉNILE: DE QUELQUES ÉCUEILS...

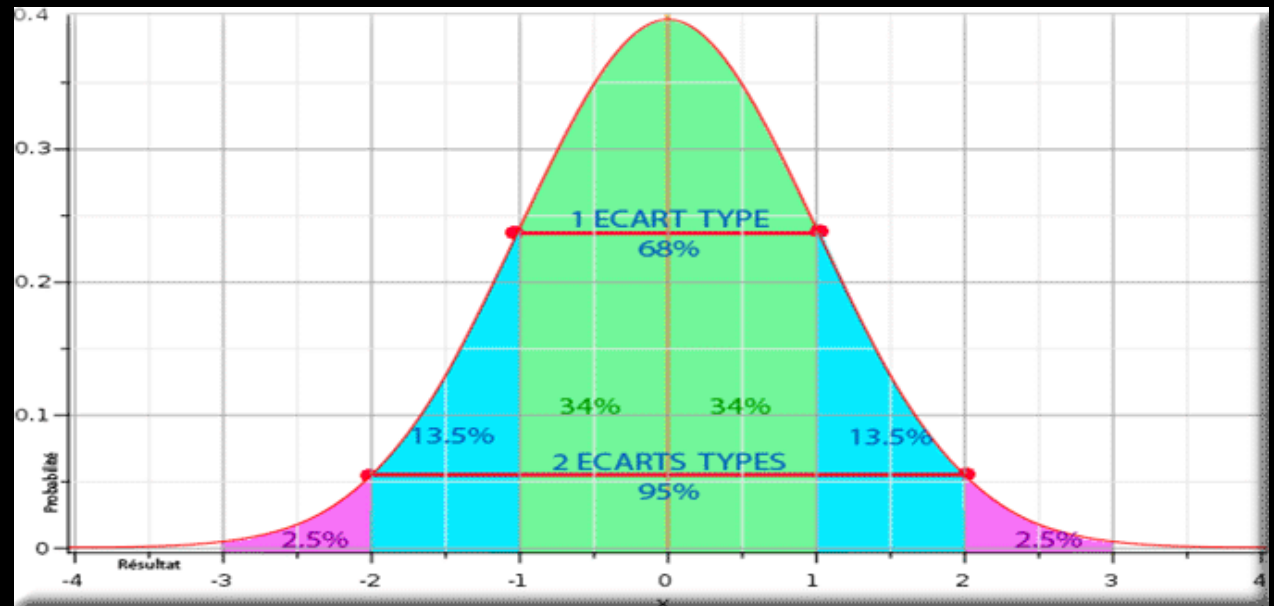


www.taneb.org

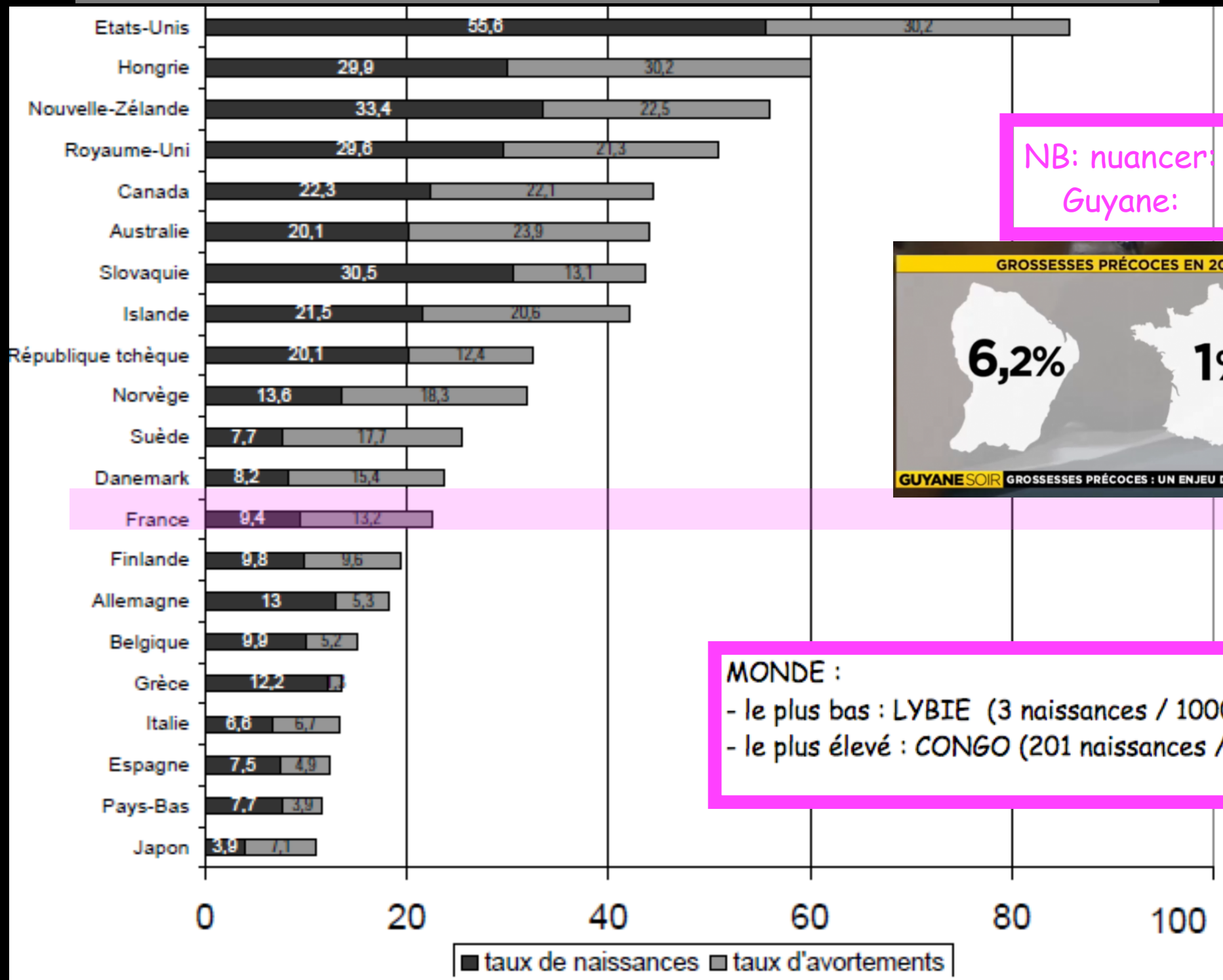
Jean-Pierre BÉNAT
Psychologue-clinicien

1/ STATISTIQUES

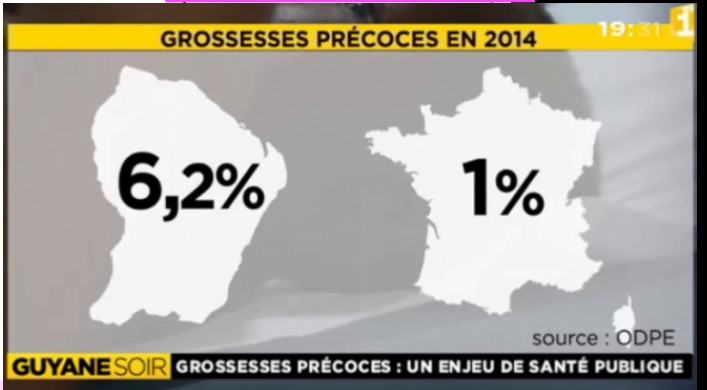
- les résultats sont « gaussiens »!
- attention à ne pas confondre:
 - concomitance
 - corrélation
 - causalité



Taux de naissances « adolescentes » (< 20 ans)



NB: nuancer:
Guyane:



MONDE :

- le plus bas : **LYBIE** (3 naissances / 1000)
- le plus élevé : **CONGO** (201 naissances / 1000)

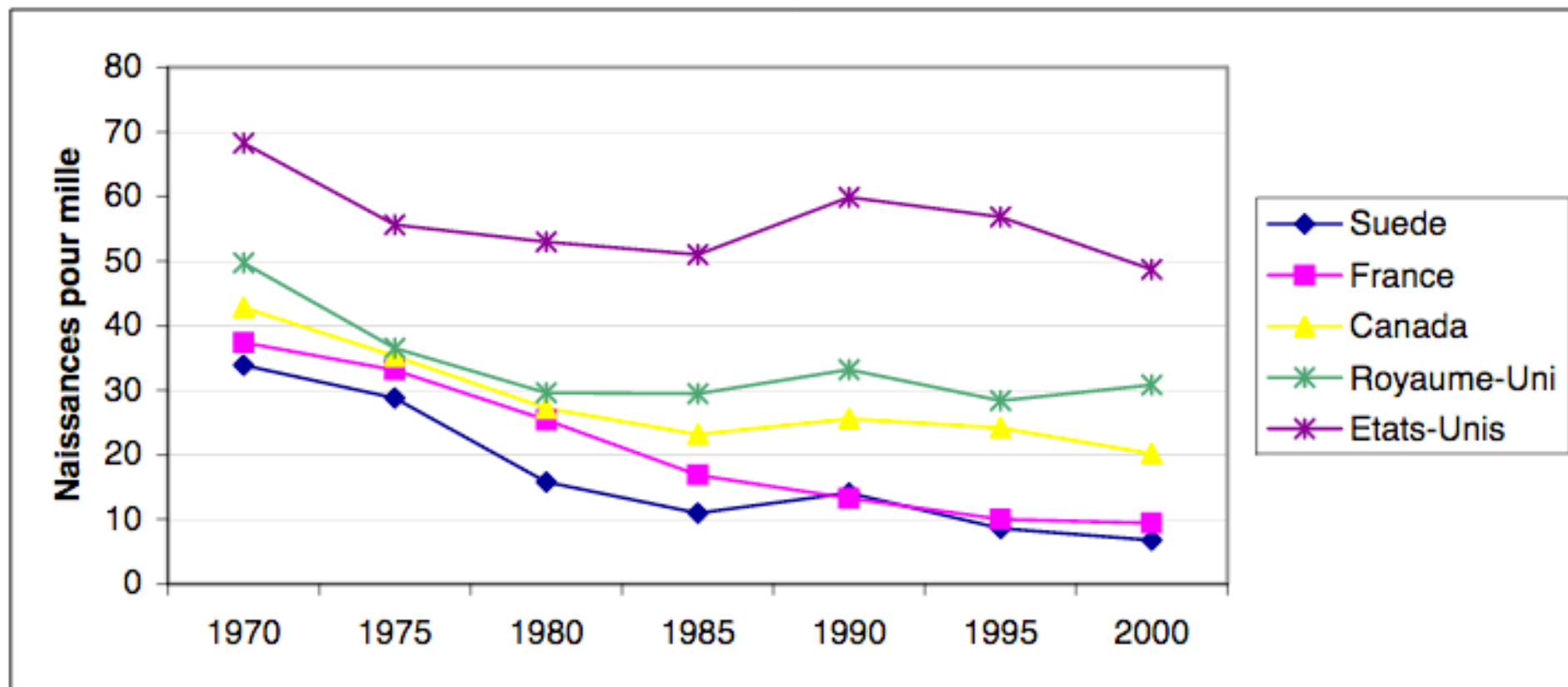
Statistique Europe

	Taux de fécondité			Âge moyen à la naissance du premier enfant		Taux de naissance chez les adolescentes	Naissances hors mariage (%)		Divorcialité pour 1 000 habitants		Familles monoparentales en % des ménages/familles avec enfants		Célibataires de 16 à 29 résidant chez leurs parents
	1970	1990	2000	1970	2000	1998	1980	2001	1980	2001	1990	2000	1999
Autriche	2,29	1,45	1,34	-	26,3	14,0	17,8	33,1	1,8	2,5	15	16	13,9
Belgique	2,25	1,62	1,66	24,3	26,4	9,9	4,1	27,5	1,5	2,6	20	-	13,0
France	2,47	1,78	1,89	24,4	28,7	9,3	11,4	42,6	1,5	1,9	12	17	12,1
Allemagne	2,03	1,45	1,36	24,0	28,0	13,1	11,9	23,4	1,8	2,4	15	21	10,1
Luxembourg	1,97	1,60	1,79	-	28,4	9,7	6,0	22,3	1,6	2,3	5	4	12,9
Pays-Bas	2,57	1,62	1,72	24,8	28,6	6,2	4,1	27,2	1,8	2,3	13	16	8,5
Grèce	2,40	1,39	1,29	-	27,3	11,8	1,5	3,9	0,7	0,9	3	3	16,9
Italie	2,43	1,33	1,23	25,0	28,0	6,6	4,3	9,7	0,2	0,7	2	3	18,8
Portugal	3,01	1,57	1,52	-	26,4	21,2	9,2	23,8	0,6	1,8	10	-	19,8
Espagne	2,88	1,36	1,24	-	29,0	7,9	3,9	17,7	-	1,0	2	2	23,0
OCDE	2,70	1,90	1,60	24,2	26,9	15,8	11,2	29,5	1,8	2,0	12	14	-
UE 15	2,40	1,60	1,60	19,7	27,8	12,2	11,8	29,5	1,6	2,0	-	-	14,1

Source : OCDE (2006, à paraître).

Évolution

Graphique 1 : Evolution des taux de naissance (pour mille) parmi les 15-19 ans



Source : Darroch *et al.* (2001), p.103.

Tranches d'âge:

Naissance par tranche d'âge quinquennal des mères entre 1980 et 2013

12-14 ans	1980	1990	2000	2005	2010	2013
France entière	Nd	Nd	Nd	219	184	186
France hexagonale	153	115	102	101	119	131

15-19 ans	1980	1990	2000	2005	2010	2013
France entière	Nd	Nd	Nd	23 407	21 502	19 193
France hexagonale	52 101	26 173	21 253	20 180	18 446	16 477

20-24 ans	1980	1990	2000	2005	2010	2013
France entière	Nd	Nd	Nd	126 904	125 047	112 258
France hexagonale	272 819	176 333	115 498	120 378	118 381	105 807

25-29 ans	1980	1990	2000	2005	2010	2013
France entière	Nd	Nd	Nd	258 273	271 642	257 549
France hexagonale	290 127	296 796	286 207	250 145	263 986	249 862

30-34 ans	1980	1990	2000	2005	2010	2013
France entière	Nd	Nd	Nd	256 687	253 942	261 554
France hexagonale	142 893	180 598	232 630	248 745	247 049	254 756

Source : INSEE - État civil (exploitation FNORS).

Tableau 2 : Comparaison de la situation socio-économique de jeunes femmes ayant donné

naissance à un enfant entre 15 et 19 ans et entre 20 à 29 ans*

En %

	Niveau d'éducation inférieur au baccalauréat		Sans conjoint		Sans emploi		Sans emploi (mère et conjoint)		Revenu situé dans la tranche inférieure**	
	15-19	20-29	15-19	20-29	15-19	20-29	15-19	20-29	15-19	20-29
Autriche	52	23	13	12	30	31	6	4	31	24
Belgique	52	22	24	8	55	27	32	7	45	19
Danemark	65	17	16	12	46	25	22	6	24	8
Finlande	24	9	11	5	42	27	13	8	29	17
France	62	24	16	10	61	35	18	6	51	18
Allemagne	57	24	18	10	60	36	24	5	54	21
Grèce	74	35	4	6	61	55	6	6	30	17
Irlande	73	37	42	14	69	51	46	14	41	23
Italie	77	52	15	3	64	54	18	5	36	20
Pays-Bas	50	22	13	7	53	42	31	7	78	26
Portugal	92	78	15	7	37	32	8	4	26	16
Espagne	80	59	20	7	70	66	27	12	35	22
Royaume-Uni	65	37	39	15	61	37	43	14	53	23
Europe	67	34	23	19	59	41	26	8	45	21
Différence	33		4		18		18		24	

* Ces données sont extraites du ECHP de l'année 1996.

** Celle-ci est comprise entre 0 et 20% sur l'échelle des revenus.

Source : Berthoud et Robson (2001), p.58

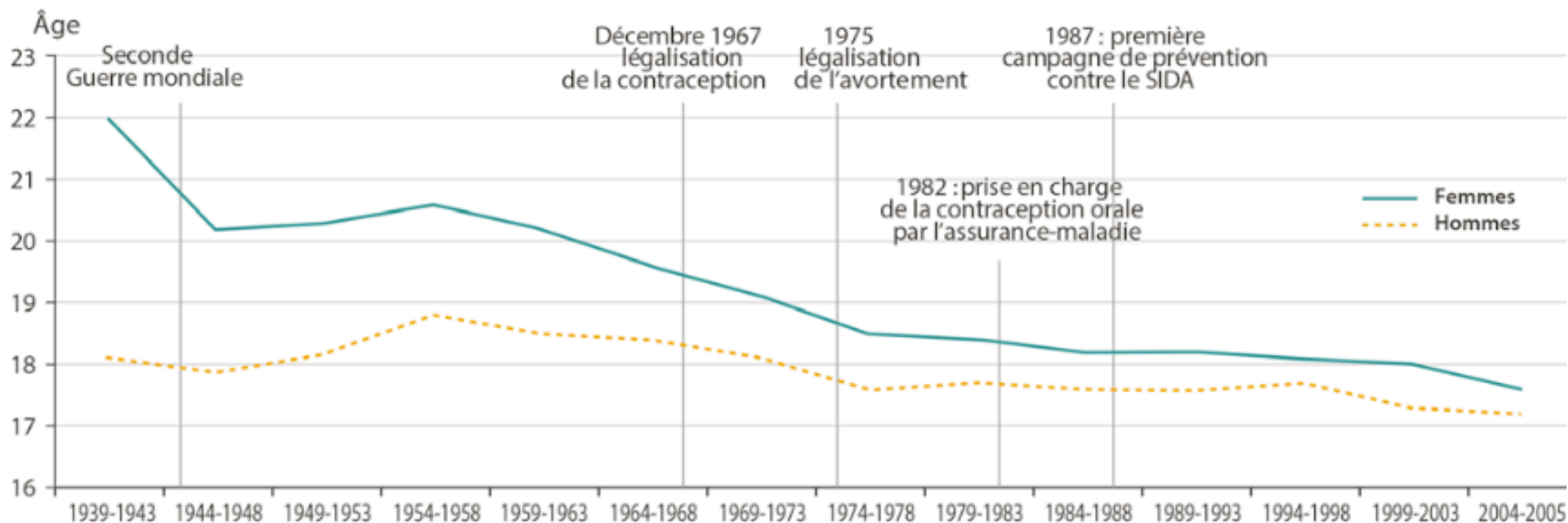
Contraception

Méthode contraceptive ⁽¹⁾	15-19 ans			15-17 ans			18-19 ans		
	1995	2002	2006 -2010	1995	2002	2006 -2010	1995	2002	2006 -2010
Total préservatif	35,7	53,0	49,4	38,4	58,3	56,7	33,7	50,0	46,1
Total pilule	23,7	32,5	29,3	19,3	38,7	20,6	26,8	28,8	33,3
<i>Dont pilule + préservatif</i>	7,0	14,2	15,7	6,1	21,9	12,9	7,6	9,7	17,0
Contraceptifs injectables	7,6	9,9	8,2	9,2	9,4	9,8	6,4	10,2	7,4
Retrait	6,7	12,2	17,0	6,6	11,5	18,2	6,9	12,7	16,4
Stérilet	0,0	0,6	2,6	0,0	0,6	0,6	0,0	0,6	3,6
Contraception d'urgence	–	–	0,1	–	–	0,1	–	–	0,1
Autres ⁽²⁾	4,1	2,3	2,5	1,8	1,5	3,6	4,6	2,7	2,0
Aucune	33,9	18,3	15,0	35,4	14,3	11,4	32,8	20,7	16,5

1er rapport sexuel

Évolution de l'âge médian au premier rapport sexuel en France

(Année du dix-huitième anniversaire)



Source : Age médian au premier rapport sexuel en France/N. Bajos. Fiche pédagogique INED www.ined.fr.

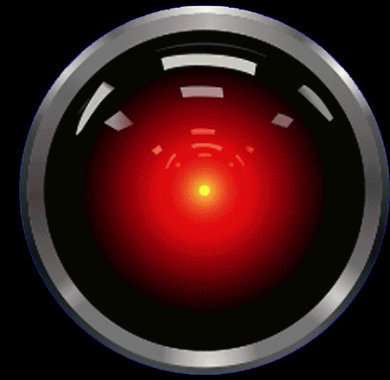


Difficile à mesurer précisément... On observe cependant l'incidence forte de ces facteurs :

- familles socialement et économiquement défavorisées
- éducation « explicite » dans la petite enfance
- niveau d' « autorité » & de « surveillance » (stabilité, cf. Milgram...)
- paradigmes familiaux (→ modélisation)
- pouvoirs relatifs des adultes / des paires (« meutes »)
- pour les très jeunes mineures: traumatismes et violences
- pour les plus de 16 ans: logique de « normalisation » et d'identification au statut adulte (/ manque d'insertion professionnelle)



2/ CLINIQUE



ATTENTION! une maternité précoce

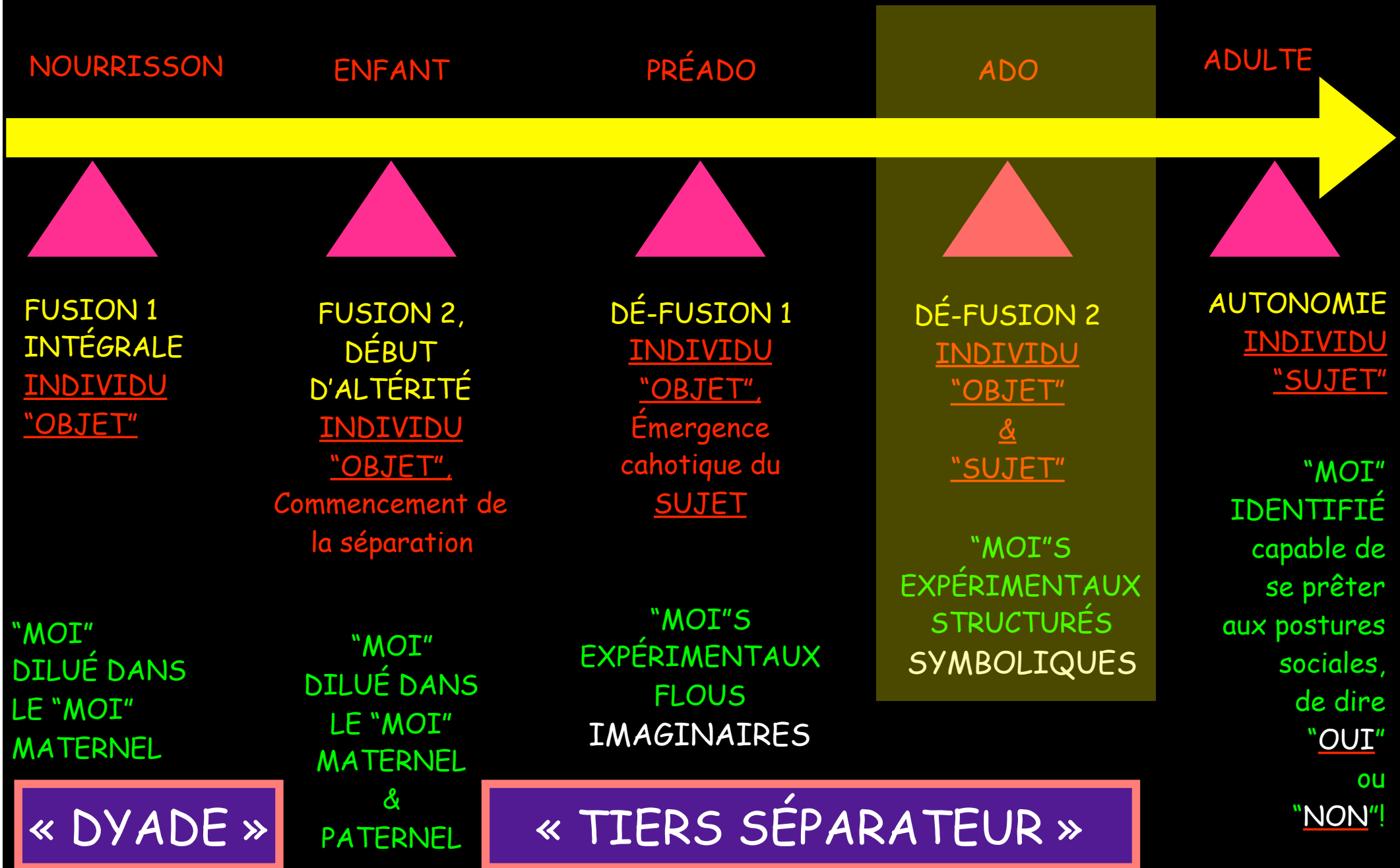
- peut éventuellement être, au plan idéologique, « philosophique » ou sociétal, un phénomène « excentrique » (...)

MAIS


- au plan clinique, elle n'est qu'un cas particulier de la problématique de l'adolescence (et... de la maternité en général!) / [cf.http://data.over-blog-kiwi.com/0/96/21/69/20161115/ob_f5c497_ado-aed.pdf](http://data.over-blog-kiwi.com/0/96/21/69/20161115/ob_f5c497_ado-aed.pdf)

MOT CLÉ → «FLOU»

GRANDIR: ÉTAPES NÉCESSAIRES



« Imaginaire » / « Symbolique » / « Réel »

- 
- fantasme libre, infini, anarchique, fantaisiste, ultra-violent éventuellement
 - scénario « romantique » / guerrier...
 - fantasme organisé, cohérent, épique
 - fantasme élaboré, récit construit et imagé
 - fantasme dessiné
 - fantasme raconté métaphoriquement
 - négociation argumentée
 - allusion humoristique, « vanne »
 - gestuel mimé « discrètement »
 - gestuel plus affirmé (archétypes des médias), encore « pour de Faux »
 - simulacre de l'agression / de séduction / LOOK
 - agression réelle « légère » (gifle) / acte « mimé »
 - agression réelle « grave » (coup... arme...),
 - « pour de Vrai » / PASSAGE À L'ACTE!
(sociopathe???)

■ RÉEL

■ SYMBOLIQUE

■ IMAGINAIRE

«Ne confondons pas
CHARPENTE

IDENTITÉ
(endogène)



et
ÉCHAFAUDAGE!»
André Gide

IDENTIFICATIONS
(exogène)

« MOI » & « THÉÂTRE SOCIAL »

ADULTE:

- « MOI » structuré, conscient, avec des lieux/temps préservés (affectivité, expression personnelle, plaisir...)
- « RÔLES » sociaux conscients, « opportunistes », distanciables, maîtrisés



ADOLESCENT:

- « MOI » encore flou, mal identifiable
- « RÔLES » sociaux, archétypes, induits par les diverses Instances (famille, pub, groupe, meute, etc...)



IDENTIFICATION DU «MOI»

- excitation
- satisfaction immédiate des besoins / désirs
- autonomie des actes
- maîtrise des choix (investir / sacrifier)
- «cogito» = penser, se penser, se distancier
- ressenti, émotions, émois

OU...

- DOULEUR (sacrifications...)
- PLAISIR (généralité, puis sexualité)
- PULSION D'EMPRISE

OU...

- Moi «insubstantiel» / mélancolie/refus « soft »
- FAUX SELF successifs...



je

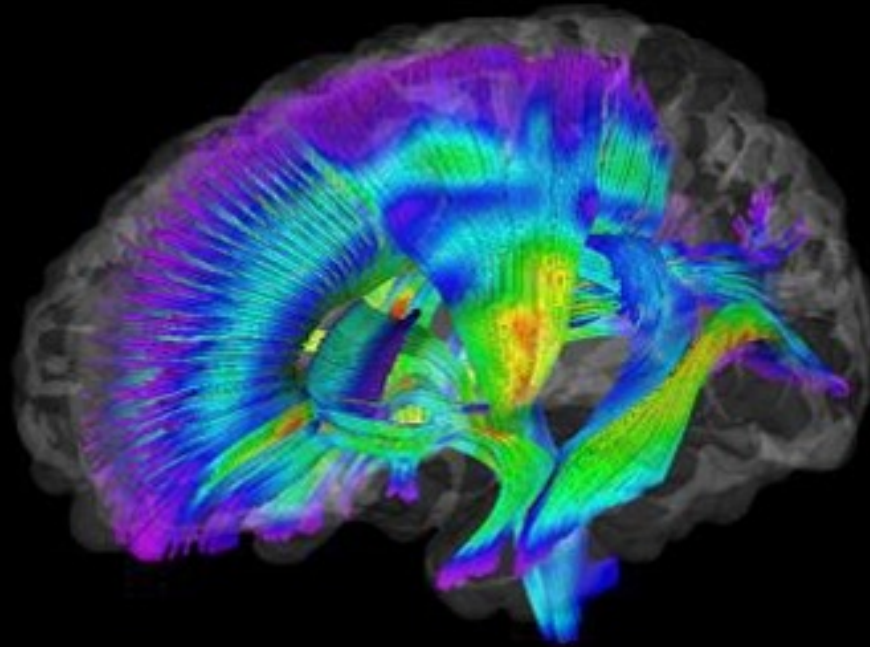
CORPS FLOU

- **MODIFICATIONS PHYSIOLOGIQUES** (puberté -là?- / nouveauté / inconnu / désirs "instinctuels" **ET** "volontaires")
- **IMAGE DE SOI / AUTRUI** ("trop" ... par rapport aux "modèles sociaux" et aux "vainqueurs"...) **dysmorphophobie**
- **IMAGES DE SOI / SOI** (doutes, incertitudes quant au devenir, auto-dévalorisation...)
- **"NARCISSISME"?** (corps "insuffisant": à masquer, à parer, à fondre dans le groupe, à nier...)

INTELLECT: CHANGEMENT -FLOU!- D'OUTILS

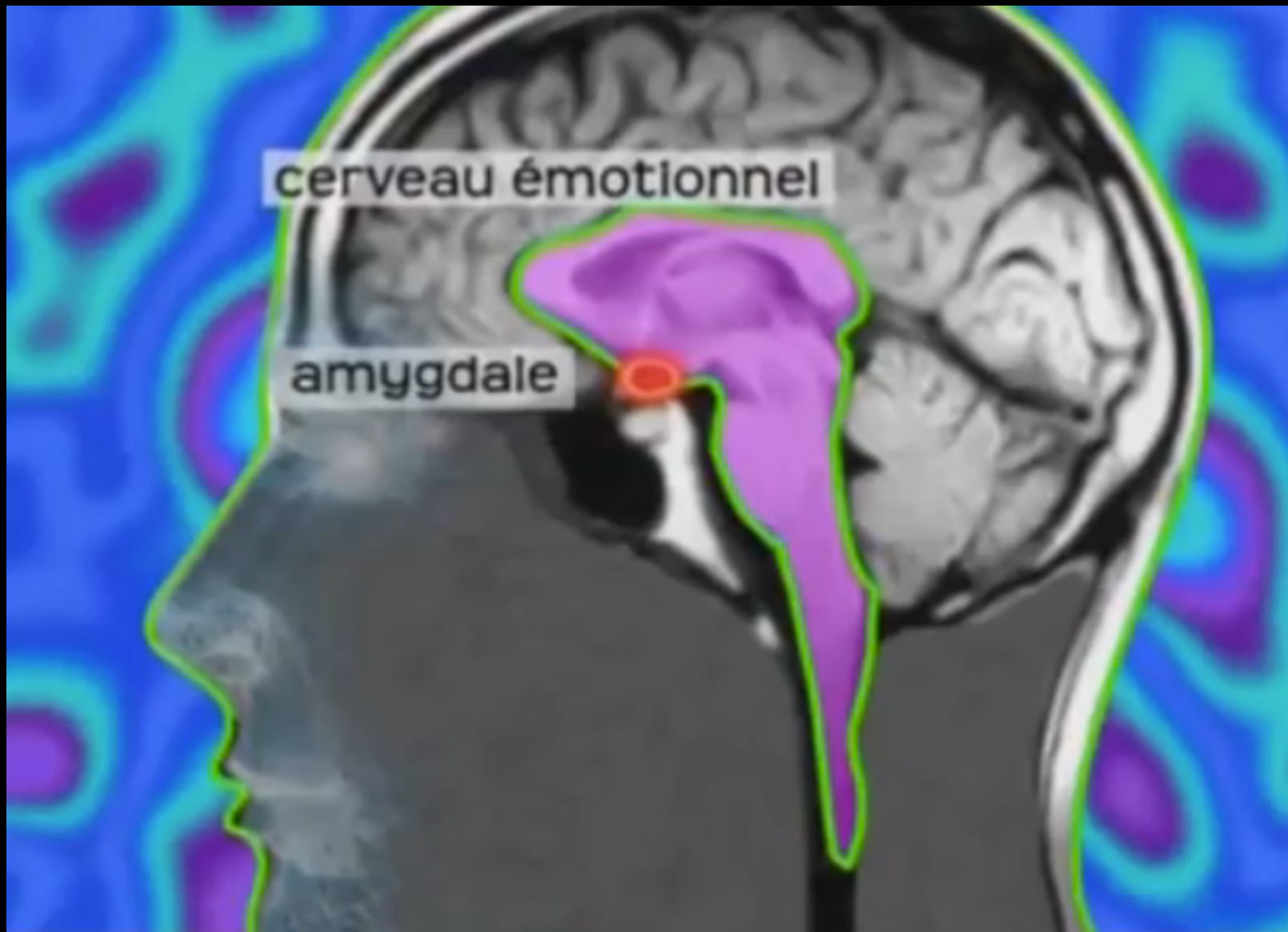
- PETIT ENFANT: PENSÉE "MAGIQUE"
- ENFANT (période de latence): LOGIQUE "CONCRÈTE", SENSORIELLE, EXPÉRIMENTALE (monde RÉEL)
- PRÉADO: LOGIQUE ABSTRAITE, VIRTUELLE (monde IMAGINAIRE: le Réel n'est qu'UN des scénarios)
- ADO: EXPÉRIMENTATIONS "SYMBOLIQUES" BRÈVES ("sketchs", "POSTURES" SINCÈRES MAIS... NON AUTHENTIQUES)
 - ATTENTION: À NE PAS PRENDRE AU 1ER DEGRÉ!!!!!!

ÉMOTION: GESTION FLOUE!



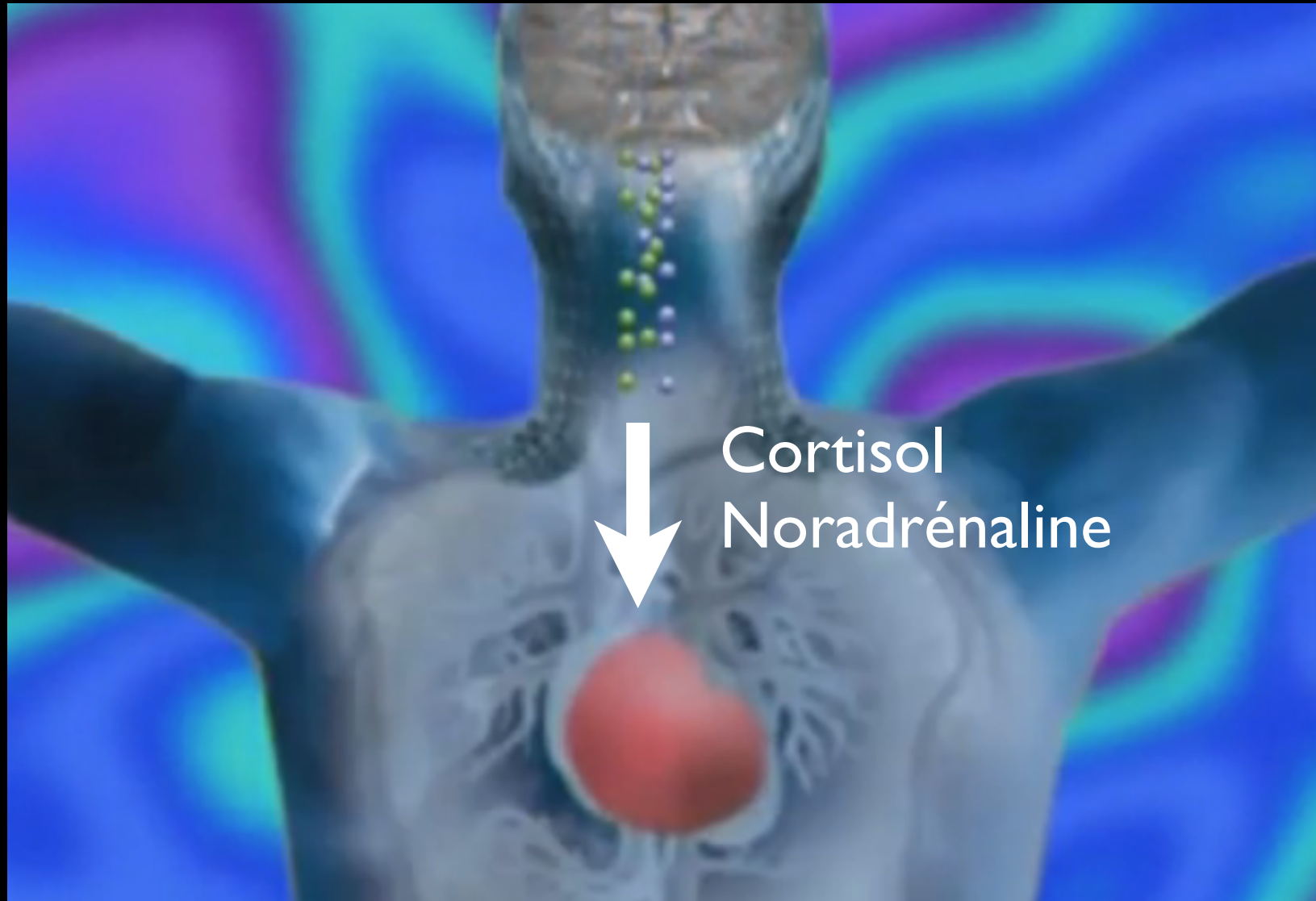
- cerveau : pas tout-à-fait terminé!!!!
- certains contrôles: IMPOSSIBLES!

ÉMOTION: GESTION FLOUE!



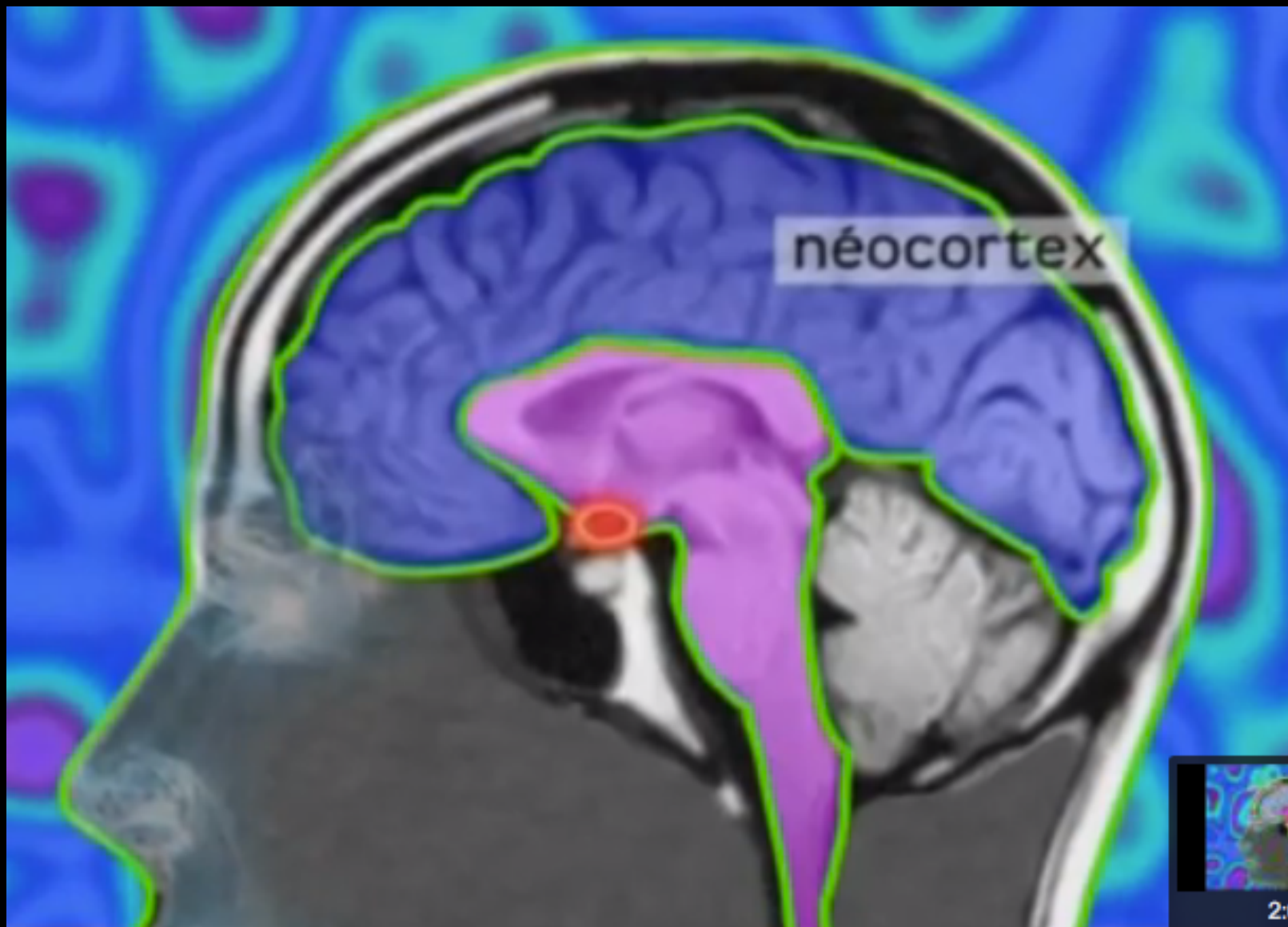
terminé!

ÉMOTION: GESTION FLOUE!



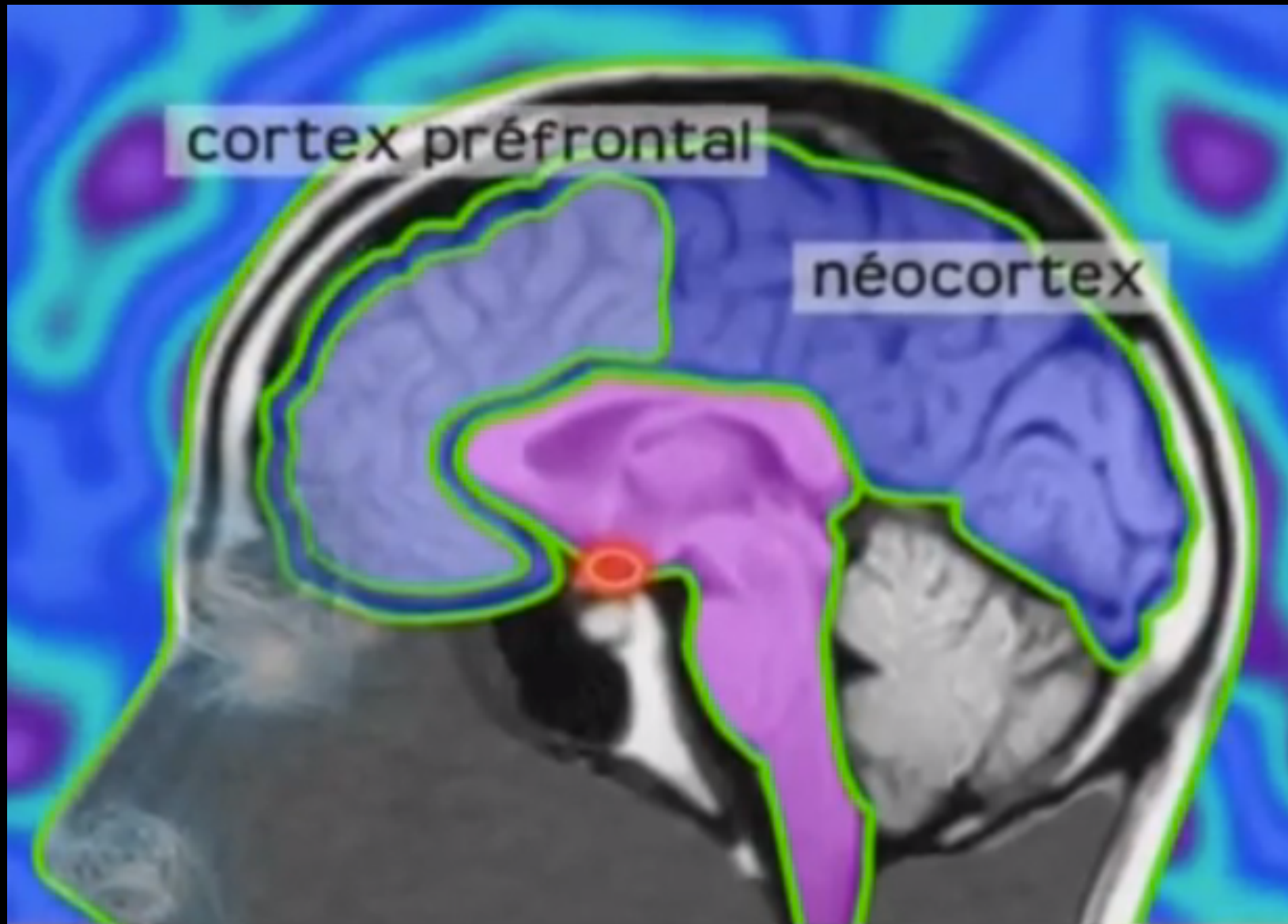
terminé!

ÉMOTION: GESTION FLOUE!



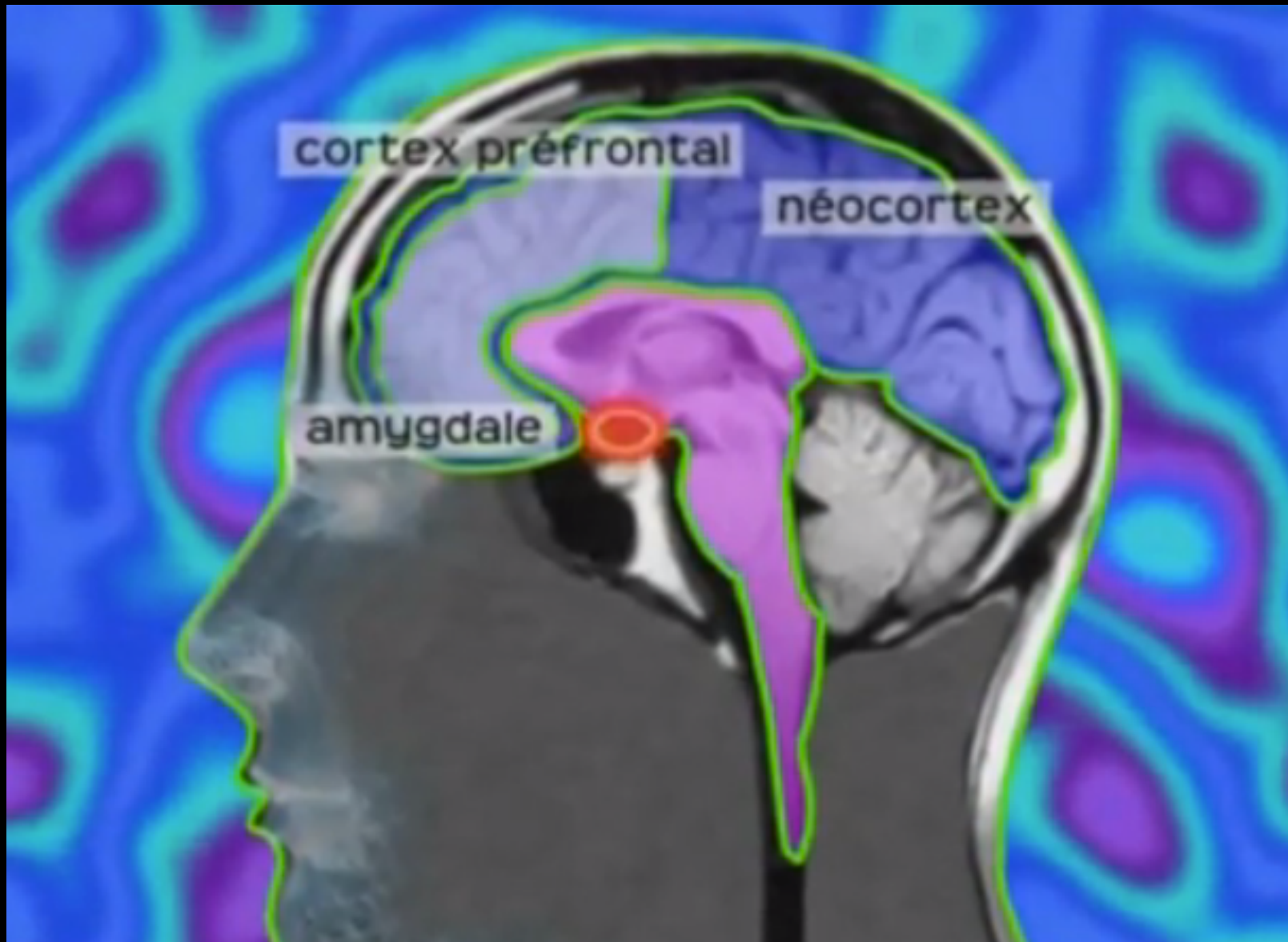
partiellement terminé!

ÉMOTION: GESTION FLOUE!



en voie d'achèvement!

ÉMOTION: GESTION FLOUE!



systeme TRÈS DÉSIQUILIBRÉ!

COMPORTEMENT SOCIAL

FLOU (hésitation entre TROIS phases)

TROIS PHASES "SUCCESSIVES" MAIS TRESSÉES DÈS 12 ANS, surtout la 1 et la 2...

- **1 OPPOSITION** (effondrement des acquis de la "période de latence: conflits, refus, régression, "déconstruction", refus d'être gratifiant)
ATTENTION! comportements erratiques, avec des épisodes "gratifiants" opportunistes...
- **2 AFFIRMATION D'UN "MOI" ÉTAYÉ PAR UN GROUPE / MEUTE / CLAN** (revendications, conflit de générations, mégalomanie, affabulation, discours et postures théâtralisés, poids de la MODE)
- **3 INSERTION (16 ans et +)** (indépendance affective, intellectuelle, individuation, etc...)

STRUCTURE PSYCHIQUE FLOUE

1/ DEUIL DES "PARENTS IDÉAUX":

- **RETOUR DES PULSIONS INFANTILES** ("oral": boulimie/anorexie; "anal": désordre, saleté, oppositions; "phallique": prises de pouvoir, originalité, provocations; "oedipienne": refus obstiné de toute fusion "incestueuse")
- **ÉLABORATION D'UN "ROMAN FAMILIAL"** (opposant les "parents idéaux" du Passé aux "parents actuels") : ATTENTION! À PRENDRE AU SECOND DEGRÉ!
- **CHANGEMENT DE RÔLES** (du Père, de la Mère, de personnages, de postures, essais divers, "psychotage", etc...) & **NOUVEAUX RÉFÉRENTS**
 - ATTENTION À NE PAS LES FIGER!
 - ATTENTION! les adultes sont d'inévitables "supports à projections"!

2/ RECHERCHE D'EXCITATIONS NOUVELLES RÉELLES

NB.: IMAGINAIRES POUR LE PRÉ-ADO, puis de plus en plus SYMBOLIQUES, puis RÉELLES

SEXUALITÉ FLOUE

(de la "généralité" à la "sexualité")

- RÉGRESSION INFANTILE "GÉNITALE" (curiosité anatomique voire "pornographique", plaisanteries "X", grossièretés, simplifications du discours, réification du corps, masturbation), "HOMOSEXUALITÉ*" DE MEUTE

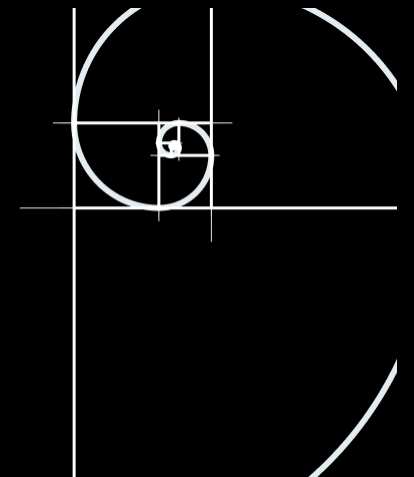
• ET

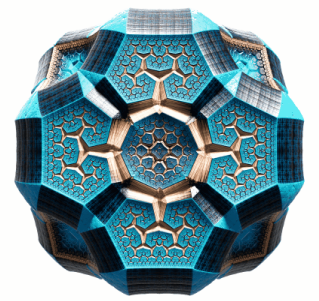
- APPRENTISSAGE DU "MARIVAUDAGE", LIEN INDIVIDUALISÉ ("romantisme", "sentimentalité", scénarios amoureux très théâtralisés, discours complexes DÉNIÉS OU AFFICHÉS)
 - ATTENTION À NE PAS INDUIRE UN DISCOURS PLUTÔT QU'UN AUTRE: CONTENONS-NOUS DE LES REFOULER DANS LEUR SPHÈRE PRIVÉE!

*NB: prudence!!! homosexualités conjoncturelles / authentiques...

ACCUEIL & SUGGESTIONS (1)...

- ne pas culpabiliser, mais accueillir!
- éviter tout discours/comportement
 - infantilisant (chantage affectif... double bind...)
 - instrumentalisant / réifiant
- étayer et favoriser la lucidité et le discernement
 - Imaginaire (infini et libre)
 - Symbolique (« joué » / codes sociaux)
 - Réel (principe de réalité: Institution...)
- parler & « être » !
 - paradigme de la « vision du Monde »





- veiller à ne pas reproduire le schème archaïque
 - analyse de la saga familiale
 - éviter la « névrose de destinée »: re-création d'une nouvelle Histoire → SE PROJETER!
- insister **EXPLICITEMENT & FERMEMENT** sur la possibilité de **CRÉER DU NEUF**, l'étayer par des mots, des Institutions et... des paradigmes

Le « retour du Même n'est pas une
FATALITÉ!

CONCLUSION...

LES ATRIDES (famille « maudite »)



**UNE NAISSANCE,
À TOUT ÂGE,
EST UNE OCCASION RARE
D'INDUIRE ET D'INSTAURER
DU CHANGEMENT,
DE LA MUE,
ET DE BRISER LES RÉITÉRATIONS
TOXIQUES !**

