

# Autopsie de la VIOLENCE

Jean-Pierre BÉNAT  
Psychologue-clinicien

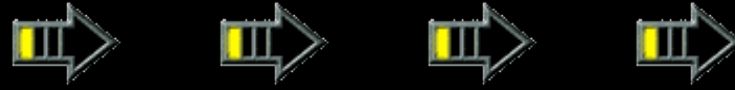
[taneb@mac.com](mailto:taneb@mac.com)

[www.taneb.org](http://www.taneb.org)





# MÉTHODE



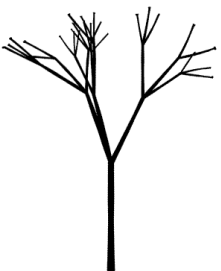
- nosologie: anatomie de la Violence (généralités)

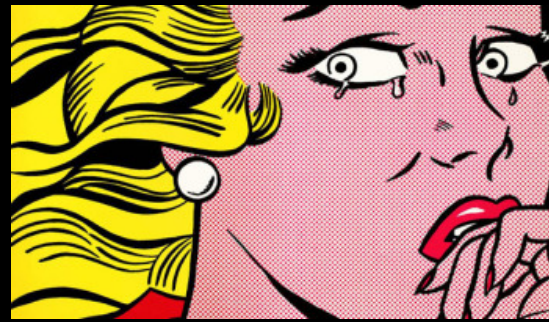
- étiologie:

- expérience de la limite
- intolérabilité à la frustration
- absence de signifiants symboliques

- thérapie:

- INSTITUTIONNALISER! (dire le Droit)
  - abréaction (verbalisation → PV → Psy → tribunal...
  - préciser le seuil de TOLÉRABILITÉ
  - jugement → sanction
- DÉCULPABILISER ! 2



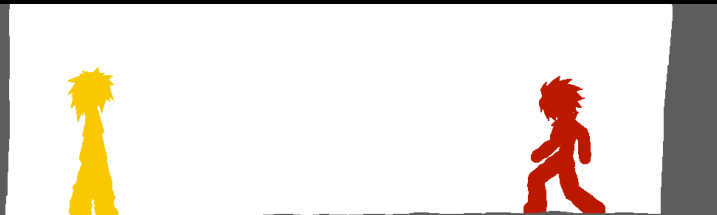


# Violence:

- « symbolique » ?
- « réelle » ?
- (a)symétrique / « modélisée » ?
- « hystérisée » (enjeux?\*) ?
- induite par quel processus ?



- \* - à qui ça nuit?
- à qui ça profite?
- à qui c'est dédié?



# R.S.I.: répondre à la frustration! (1)

IMAGINAIRE

- FANTASMES ...
  - liberté totale (pas de censure)\*
  - fantaisie infinie
  - ...

SYMBOLIQUE


- DECORUM
- EMBLÈMES
- RITUELS
- INSTITUTION, LOI, CODE  
« UNIVERSEL »
- SATISFACTION SYMBOLIQUE
- « catharsis »

RÉEL

- VIOLENCE D'ÉTAT
- COERCITION (sanction → punition!)
- MANIPULATION/DRESSAGE
- VIOLENCE MORALE
- VIOLENCE PHYSIQUE
- PULSION D'EMPRISE



## R.S.I. (2)

- 
- fantasme libre, infini, anarchique, fantaisiste, ultra-violent éventuellement
  - fantasme organisé, cohérent, épique
  - fantasme élaboré, récit construit et imagé
  - fantasme dessiné
  - fantasme raconté métaphoriquement
  - négociation argumentée
  - allusion humoristique, « vanne »
  - gestuel mimé « discrètement »
  - gestuel plus affirmé (archétypes des médias), encore « pour de Faux »
  - simulacre de l'agression
  - agression réelle « légère » (gifle)
  - agression réelle « grave » (coup... arme...), « pour de Vrai » (sociopathe???)

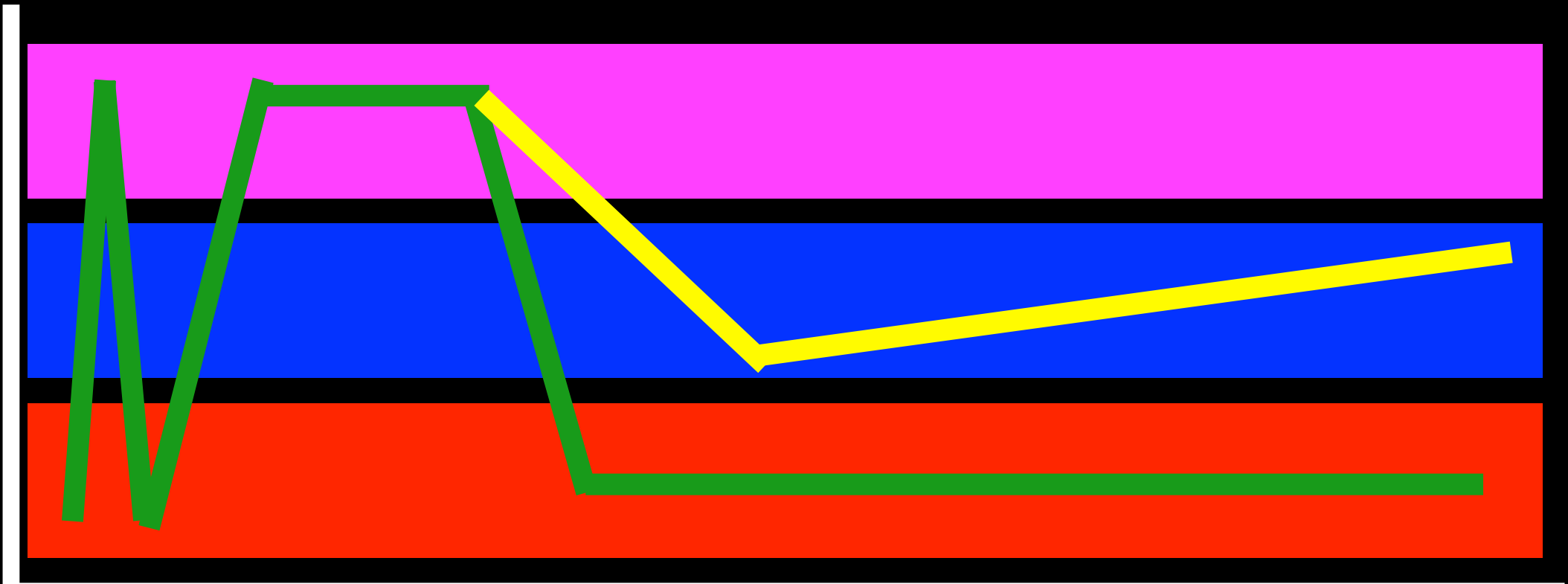
■ RÉEL

■ SYMBOLIQUE

■ IMAGINAIRE

# ÉDUCATION...

intensité



1

2

3

4

Temps

exigences parentales & scolaires?

IMAGINAIRE

SYMBOLIQUE

RÉEL

1: **dissonance cognitive** (Réal vs Imaginaire)

2: réponse Imaginaire « dé-lirante »

3: réponse « caractérielle »: Imaginaire projeté dans le Réel , « pour de Vrai »

4: réponse « éduquée », élaboration

**SYMBOLIQUE « pour de Faux »**

# 1/ IDÉAL

CRISE!



IMAGINAIRE

→ conflit!

→ résolution symbolique

RÉEL

Temps

# 2/ SOLUTION DÉGRADÉE



IMAGINAIRE

→ conflit!

→

passage à l'acte  
(immédiat ou différé)

RÉEL

S.

# violence/agressivité (enfance)

## SYMBOLIQUE

- proto-langage (dissociée de son objet)
- « jeu » théâtralisé
- « signifiant » disparaît dès que le message est perçu
- le « signifiant » n'a de sens que par rapport au « signifié »
- retour à « la normale » aisé (« Pouce! »)
- reformulations successives possibles ———> médiatisation
- temporalité « réversible »

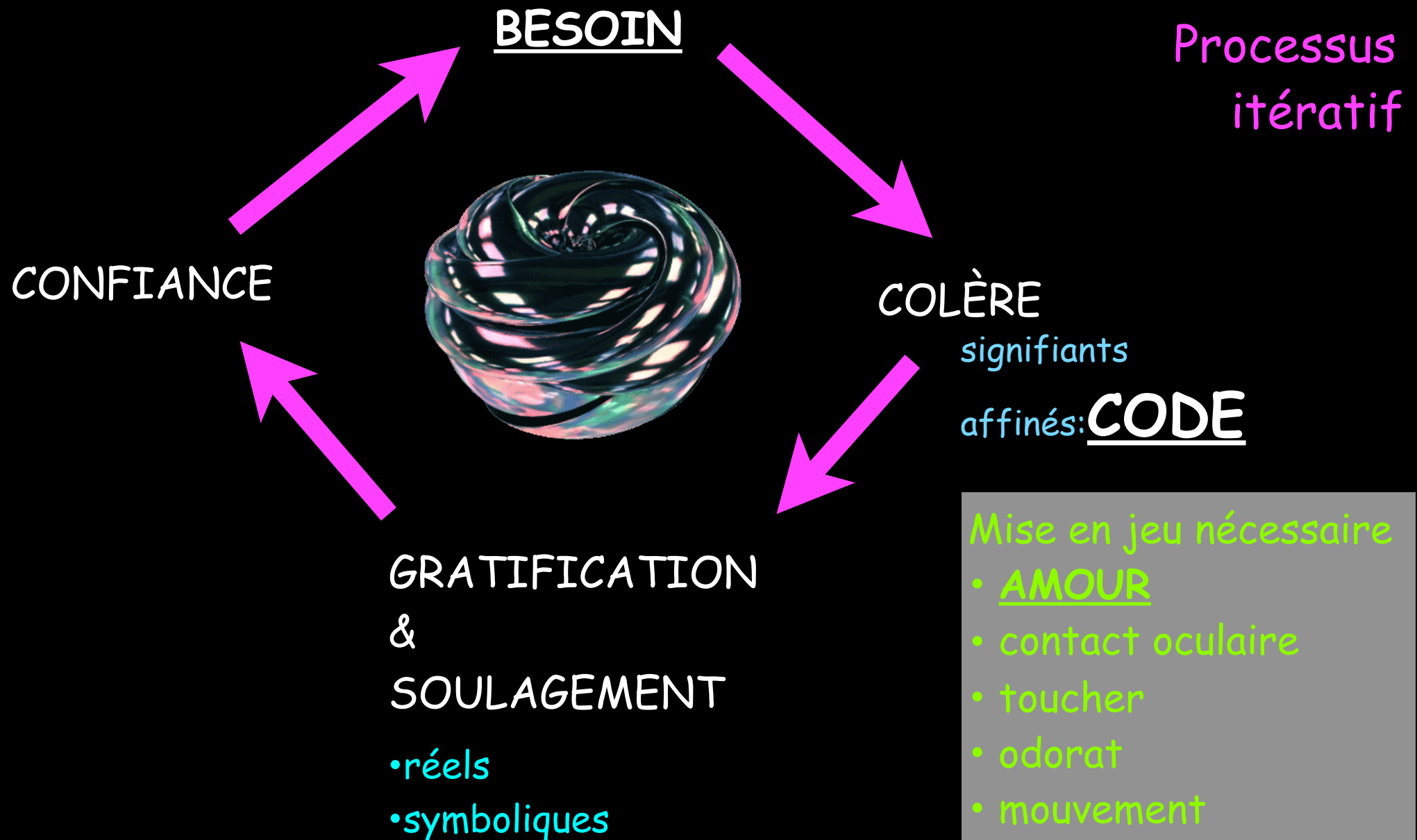
## RÉELLE

- directement pulsionnelle (jalousie, angoisse, dérégulation...)
- dirigée vers quelqu'un (ou...soi)
- blessante
- « signifiant » sans limitation
- le « signifiant » se suffit à lui-même
- pulsion « autonome » par rapport au monde extérieur
- temporalité « irréversible »



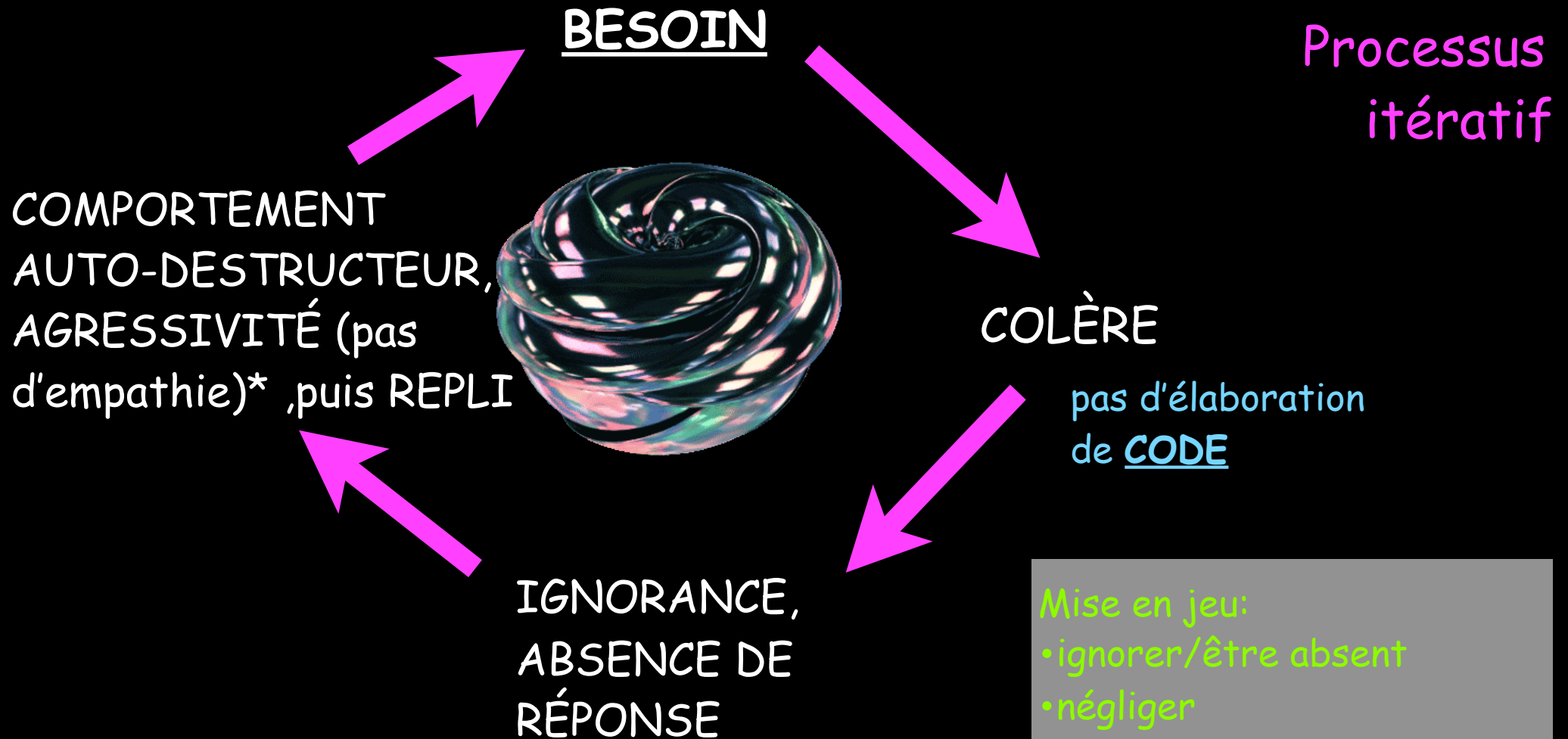
# THÉORIE DE L'ATTACHEMENT (1):clinique

«réussite»



# THÉORIE DE L'ATTACHEMENT (2) :clinique

«échec»



\* cf. border-line...(amygdale)

# PROBLÈMES DE LIMITES (\* = enfance)

## • « non agressivité »: étrange ambiguïté



- frustration tolérée, symbolique acquis
- désirs « absents »
- désirs « refoulés »\*
- désirs censurés « en amont »\* ...
- \* ———> « retour du refoulé »!



## • exploration des limites

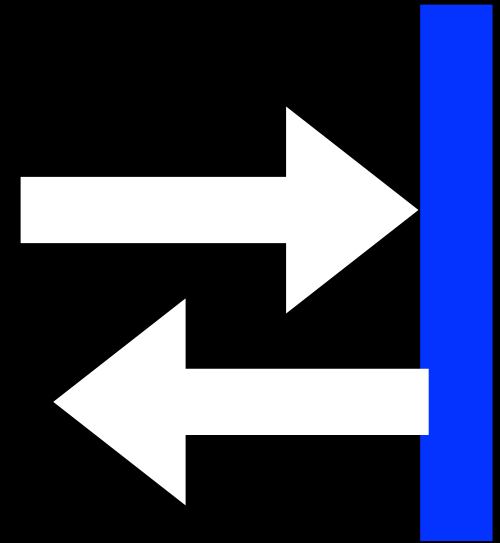
- statut du monde extérieur
  - schème intrusif, agonistique
  - schème de partage, osmotique
- statut du monde intérieur
  - schème intrusif, agonistique
  - schème de partage, osmotique



# (IN)TOLÉRANCE À LA FRUSTRATION \* (1)

## • TOLÉRANCE

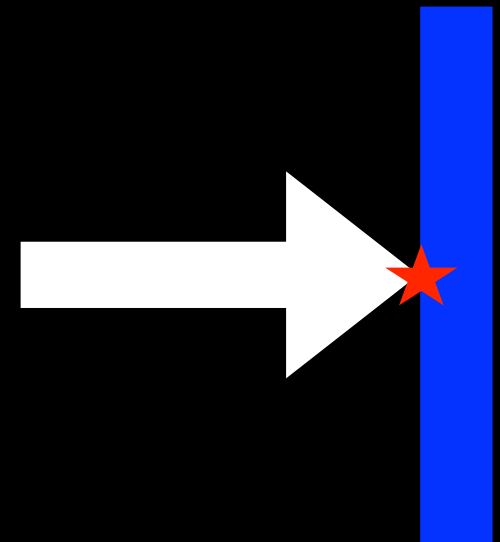
- perception de l'état passé / présent
  - espace de repli / protection
  - Temps réversible (HISTOIRE)
- perception d'un futur proche plaisant
- capacité de « se replier » (renoncement)



Principe de  
réalité !

## • INTOLÉRANCE

- perception floue du Passé
  - pas d'espace de repli / protection
  - Temps segmenté irréversible
- perception d'un futur proche fascinant
- incapacité de « se replier »



# (IN)TOLÉRANCE À LA FRUSTRATION \*(2)

## • TOLÉRANCE

- médiatisation des Désirs (temps & espace)
- médiatisation du mécontentement
- « Histoire » personnelle maîtrisée
- schèmes narratifs analogues (contes...)

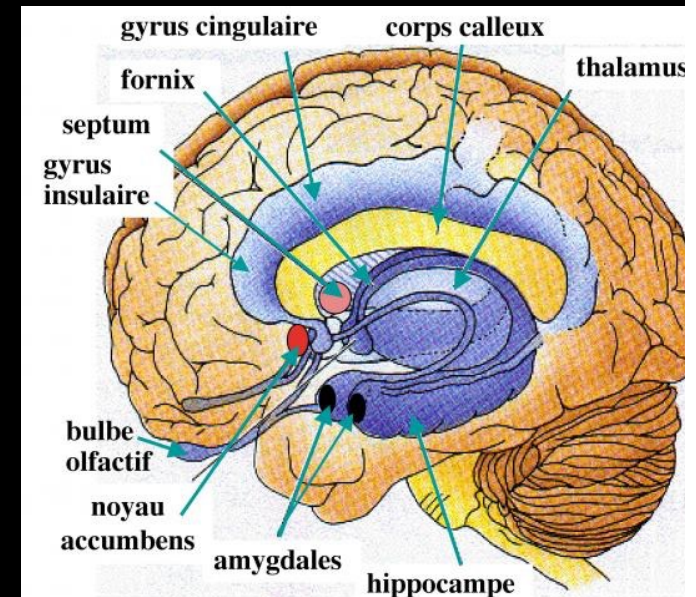
## • INTOLÉRANCE

- instantanéité du Désir
- immédiateté pulsionnelle réactive
- incapacité à distancer
- signifiants « au 1er degré »

### • LIMITES BIOLOGIQUES

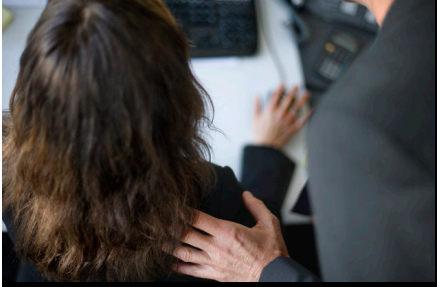


- cortex préfrontal en formation
- incapacité à contrôler les émotions (liaisons « cortex / amygdale / insula / noyau accumbens incomplètes!)



Le cerveau dit « limbique » ou « émotionnel »

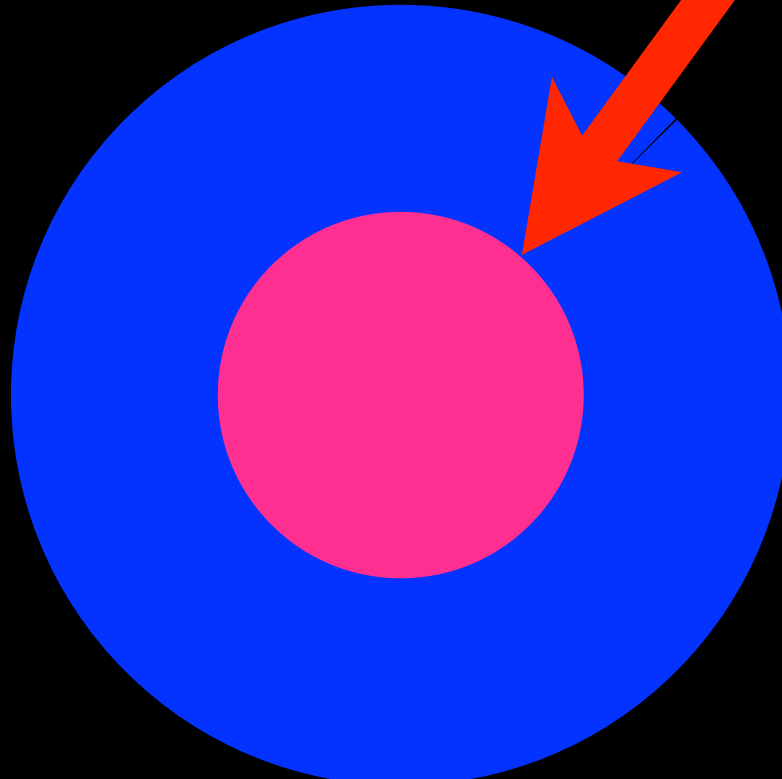
# FRONTIÈRE



● Psychisme

● Zone de confort

Irruption



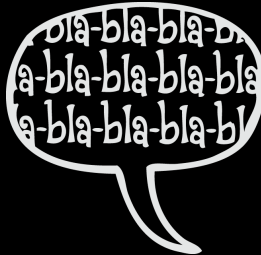
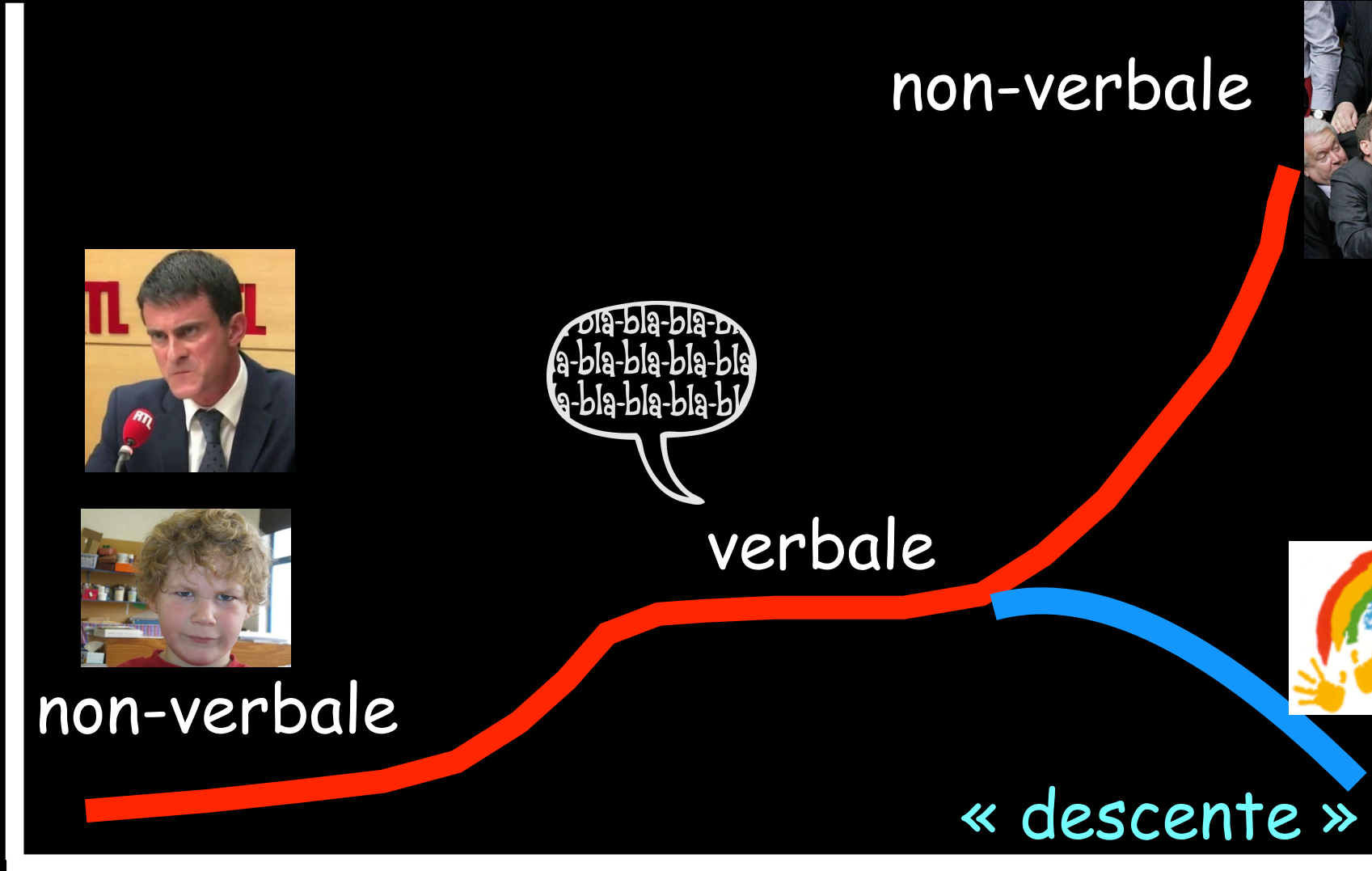
⇒ PERCEVOIR ET SIGNIFIER LES SEUILS!

# «Courbe» de la Violence



«sketch» OU «réelle»?

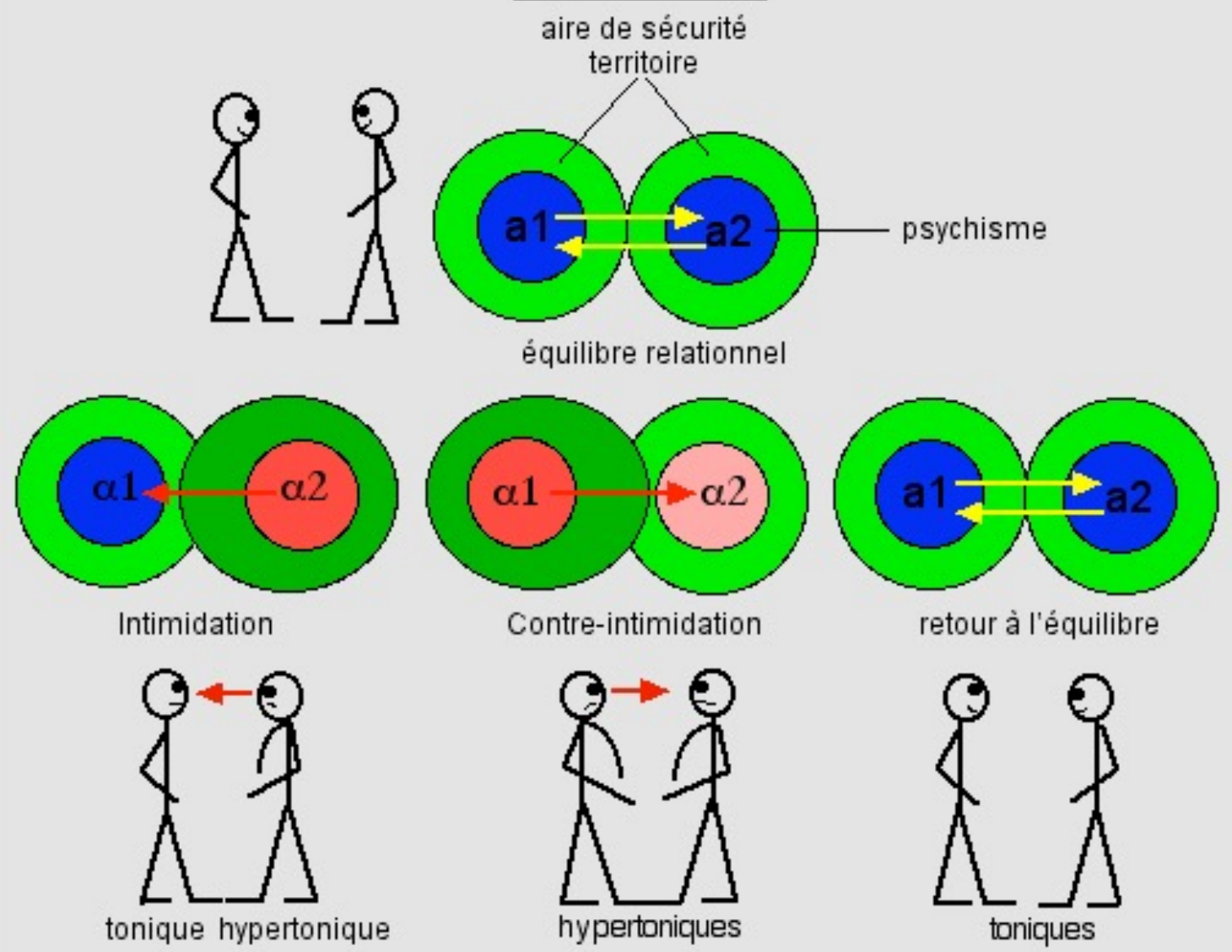
intensité



⇒ PERCEVOIR LES SEUILS!

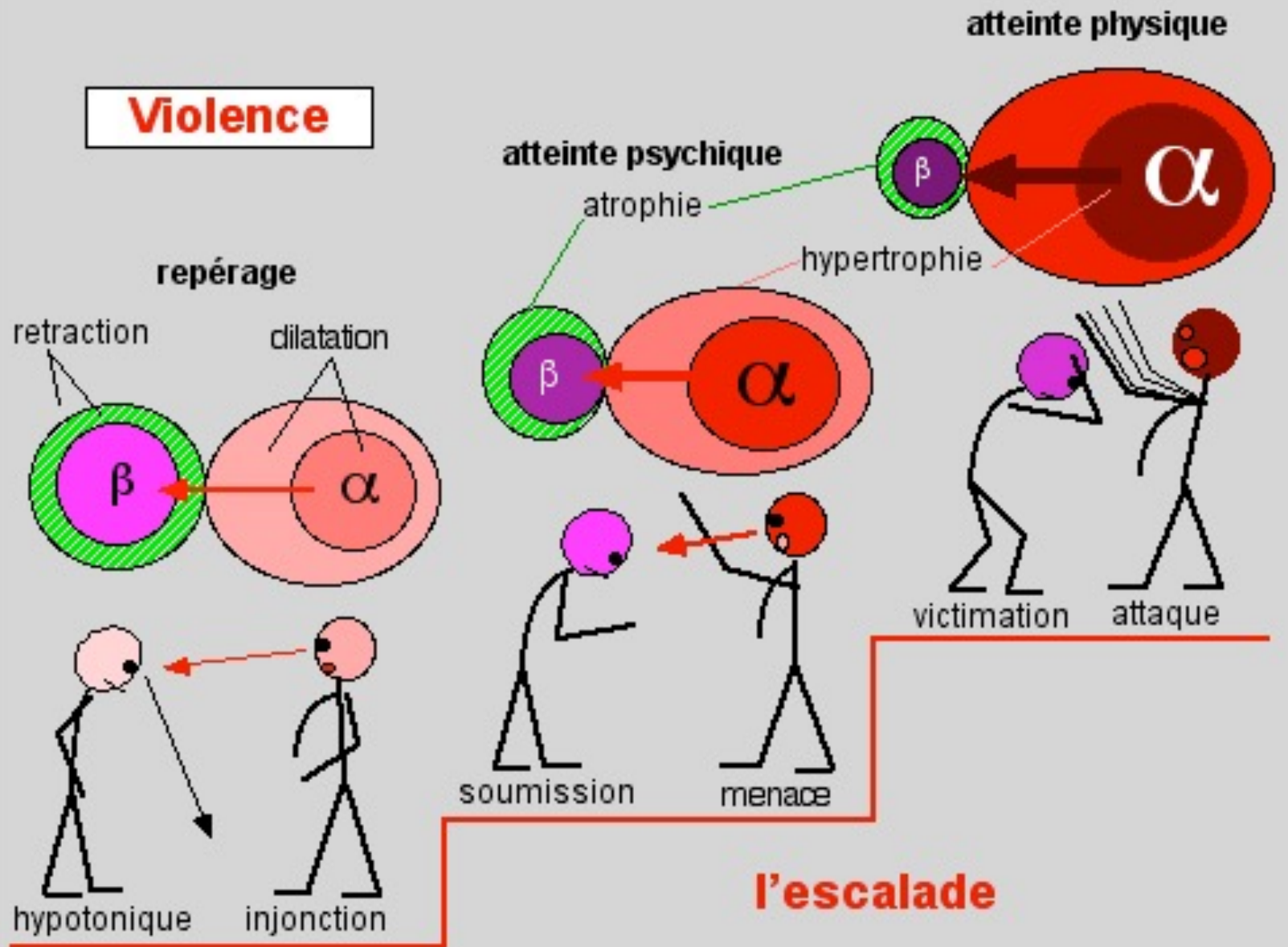
temps

# Agressivité





# Violence



# PULSION D'EMPRISE: le pervers narcissique...(1)



- 1er temps: séducteur (postures & codes)
- Clivage : personnage public / privé
- « double bind » : discours paradoxal
- projection argumentée de la culpabilité sur la victime
- absence d'empathie
- pulsion de répétition

# PULSION D'EMPRISE: le pervers narcissique...(2)



L'Autorité n'est pas le «vecteur» de la Loi, et ne profite qu'au seul «autoritaire»: L'Autre n'est qu'un moyen!

- **NARCISSISER LE «POUVOIR»**

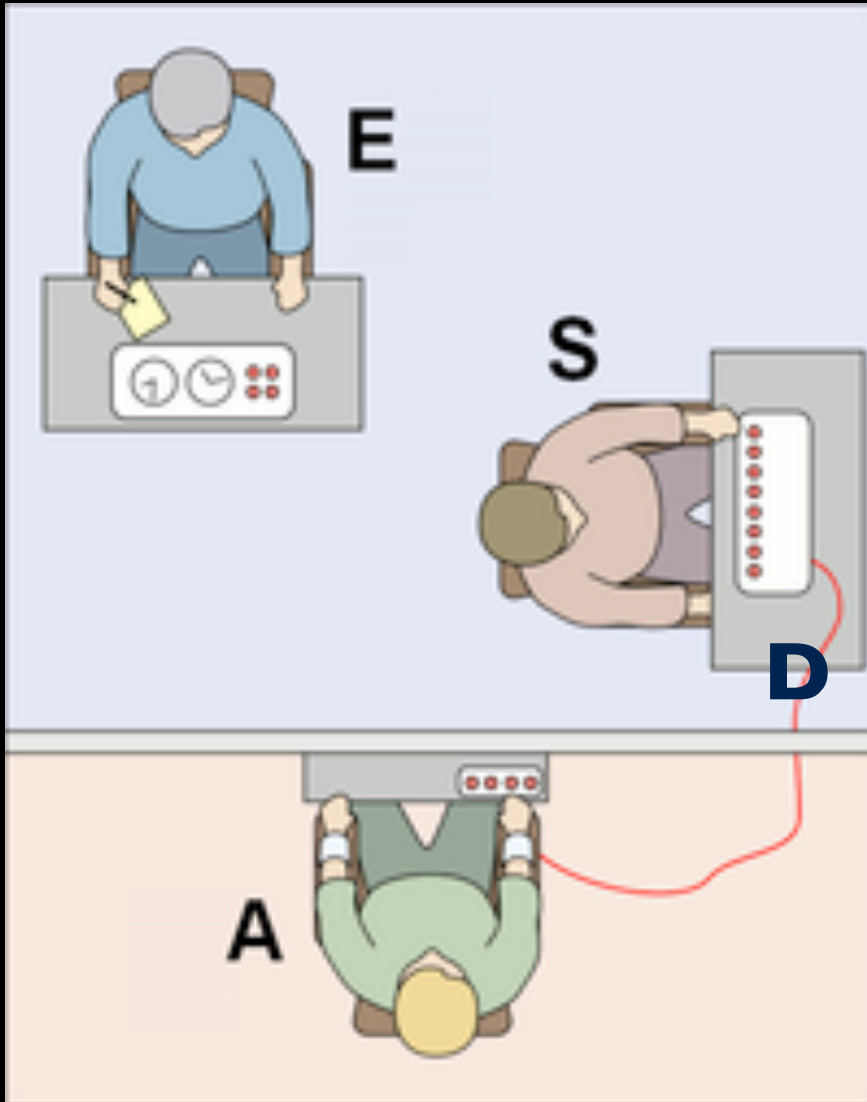
- valorisation: capacités singulières (héroïsation + posture christique)
- valorisation: capacités «universelles» (« story-telling »)

- «RÉIFIER» , INSTRUMENTALISER L' AUTRE

- humiliation, inhibition, harcèlement, violence
- maintenance du « lien »: discours paradoxal (affection amour, Vertu + dévalorisation)

Phrase toxique: « TU AS LE DROIT, MAIS ÇA ME FAIT BEAUCOUP DE PEINE... »

# Soumission: MILGRAM (60-70)



- E : expérimentateur («AUTORITÉ»)
- S : sujet («cobaye»/ professeur)
- A : «élève» (= comédien!)
- D : dispositif «de punition» (chocs électriques gradués jusqu'à 450 V - mort!-)

## S: état «agentique»

- inhibition de l'ÉTHIQUE
- inhibition de la LUCIDITÉ  
(CRITÈRE DE « TOLÉRABILITÉ »?)
- auto-dévalorisation (« réification »)

# CONSÉQUENCES

- Douleur physique

- traumatismes -souvent cachés, mal ou peu pris en charge-
- modification du schéma corporel (repli, évitement...)



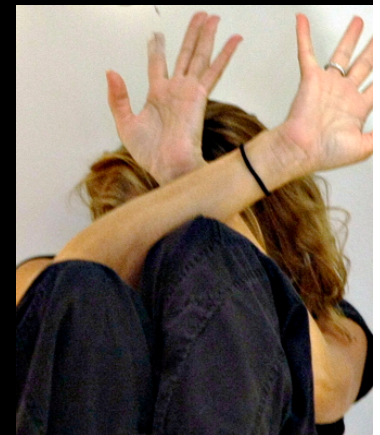
- Douleur psychique

- dépression chronique, mauvaise estime de soi
- dépression anaclitique (attachement...)
- désocialisation, isolement, comportements alimentaires déviants

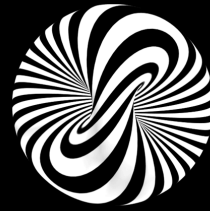


- MODIFICATION DES SEUILS

- « tolérabilité »
- → accoutumance à des « codes violents » (réitération)
- → « oubli » des codes « symboliques » et des comportements « normaux » (= non pulsionnels)
- CONFUSION « EXCITATION » / PLAISIR



# «Déconstruction» de la Violence



- Réparation des «zones de confort»
- **changement de «lieu théâtral» → sécur**e!
- changement de postures / de ton (« éthos », ἔθος)
- **reformulationS** (du «Réel» au «Symbolique» ---> «abréaction», récits)
- rappel de la Loi
- **établissement d'un protocole d'affrontement** **symbolique:**
  - verbal
  - physique (codé!), sportif
  - procédural (via l'Institution)

## • À COURT TERME

- stopper l'agressivité (changer d'espace)
- changer d' « ÉTHOS » (ton de la voix, volume et rythme du gestuel...)
- éviter la contagion à d'autres (enfants, ados, adultes) de comportements fortement hystérisés
- se construire une théâtralité mesurée (ATTENTION à la modélisation)

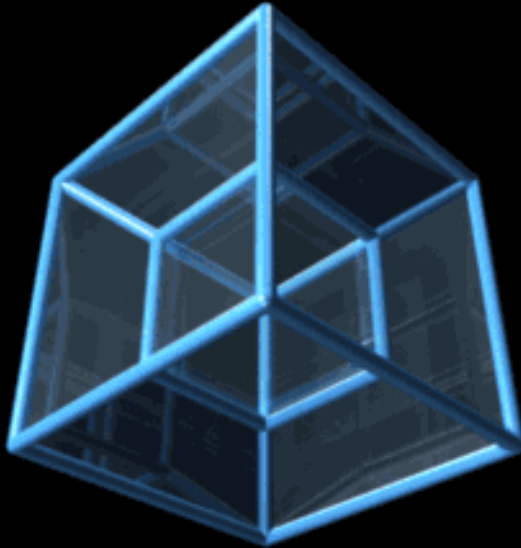


## • À MOYEN TERME

- « PARLER » l'Histoire des personnes (structuration du Temps, des évolutions/initiations)
- « PARLER » les désirs, les envies: « DIS-LE AUTREMENT »
- « PARLER » les frustrations, « normaliser » les étapes du DEUIL
- signifier que les comportements sont des « SKETCHS » (que l'on peut limiter et changer)
- DIRE L'ÉTHIQUE LA LOI ET L'USAGE (« Cela ne se fait pas! » )



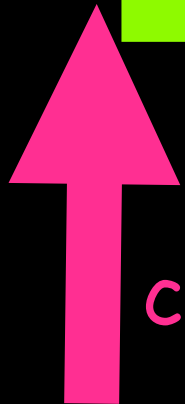
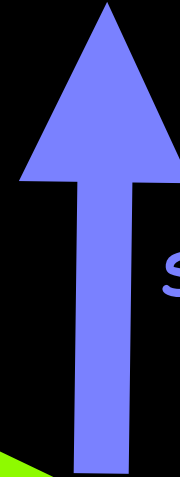
# HYSTÉRISATION



demande apparente

symbolisation

déplacement



condensation

demande initiale

... À DÉCODER EN  
REMONTANT LES FLÈCHES!



# ÉDUCATION &... THÉRAPIE \*(4)

PROBLÉMATIQUE & POLÉMIQUE! deux thèses s'affrontent, encore en débat:

- La mise en forme d'un fantasme violent est-elle:
  - « CATHARTIQUE » : la verbalisation et la théâtralisation d'un désir violent, d'une Pulsion, d'une Angoisse, d'une Terreur en érodent les effets, tendent à distancier les affects \* (?)
  - « PARADIGMATIQUE »: la verbalisation et la théâtralisation ont comme effet pervers de fournir un « modèle » à un acte futur\*\* (?)
- Pour ma part, j'estime que la thèse de la CATHARSIS est pertinente, à condition que la mise en forme du fantasme soit plutôt distante du Réel, et donc explicitement distanciée et signifiée comme « pour de faux ».

\* théorie d'Aristote, gestion du stress post traumatique validée -abréaction-, marivaudage

\*\* problème des jeux et des films ultra « réalistes », des règlements « zéro violence » «armes « copies parfaites » du Réel, etc...



# CONCLUSION (!?)



Mettons des mots sur

les mains, des jeux sur les

désirs, des scénarios sur

les pulsions !

J. Génat