

«...le père s'habitue à devoir traiter son fils d'égal à égal et à craindre ses enfants, le fils s'égale à son père, n'a plus honte de rien et ne craint plus ses parents, parce qu'il veut être libre .../... le professeur, dans un tel cas, craint ses élèves et les flatte, les élèves n'ont cure de leurs professeurs, pas plus que de tous ceux qui s'occupent d'eux, .../... les anciens, s'abaissant au niveau des jeunes, se gavent de bouffonneries et de plaisanteries, imitant les jeunes pour ne pas paraître désagréables et despotiques....



cf. Alcibiade...



PLATON (427-348 av. JC), *République*, VIII, 562b-563e

Inserm

UB
UNIVERSITÉ DE BOURGOGNE

ARTS
ET MÉTIERS
ParisTech

ASSISTANCE
PUBLIQUE HÔPITAUX
DE PARIS



Cram
BOURGOGNE



UPMC
SORBONNE UNIVERSITÉS

irfess

zeugma consult

www.taneb.org

ADOLESCENCE, L' "ENTRE DEUX",

ou comment décrypter,
comprendre,
apprivoiser
l'étrangeté,
ce « grand chahut cérébral »

Approche clinique, par Jean-Pierre BÉNAT, Psychologue-Clinicien,
Enseignant, Père, Grand-père (!)



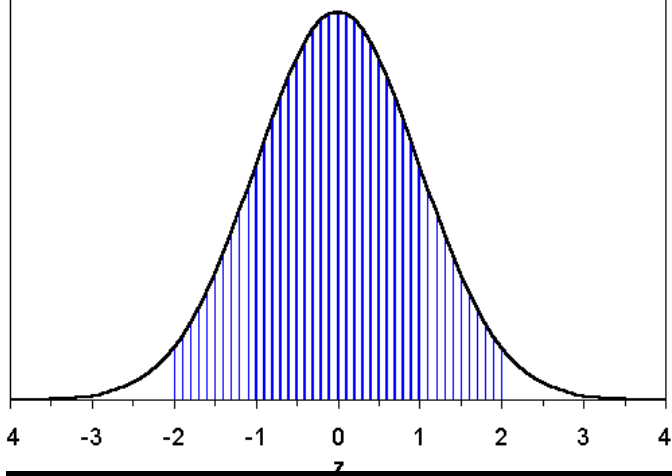
Comment être
"toxiques",
rendre les ados
malheureux, névrosés,
asociaux, inadaptés
à la VIE...?

Jean-Pierre BÉNAT



Go!





"NORMALITÉ"



=

ABSENCE DE SOUFFRANCE

- "recettes" du bonheur & de l'Éducation réussie: **NON!**
- "recettes" du malheur & de l'Éducation toxique: **OUI!**

MOTS CLÉS



- « FLOU »
- « MUES » → identifications → Identité
- « SKETCH »
- « SYMBOLIQUE », « IMAGINAIRE », « RÉEL »



IMAGINAIRE

- FANTASMES ...
 - liberté totale (pas de censure)
 - fantaisie infinie
 - ...



SYMBOLIQUE

- SKETCH
- EMBLÈMES, LOOK
- RITUELS
- PAROLE « SACRALISÉE »
- LOI, CODE « UNIVERSEL »



RÉEL

- PASSAGE À L'ACTE
- VIOLENCE MORALE
- VIOLENCE PHYSIQUE
- PRISE DE RISQUES
- ÉTHIQUE, LOI, RÉGLEMENT
- SANCTION



1/ IDÉAL

CRISE?



IMAGINAIRE

→ conflit! → résolution symbolique

RÉEL

Temps

2/ SOLUTION DÉGRADÉE



IMAGINAIRE

→ conflit!

→

passage à l'acte
(immédiat ou différé)

RÉEL

S.

"MOI" "HEUREUX"?



- "JE" IDENTIFIÉ, CONSCIENT DE CE QU'IL EST
- ESTIME DE SOI
- DÉSIRES AUTONOMES IDENTIFIÉS
- DEMANDES EXTÉRIEURES IDENTIFIÉES
- ACCÈS À LA LOI, À L'ÉTHIQUE
- ACCÈS AU PRINCIPE DE RÉALITÉ
- "EMPATHIE" ENVERS AUTRUI ("l'étranger"...)
- CAPACITÉ DE FAIRE LE DEUIL (accepter les insatisfactions, mettre ses désirs entre parenthèses, surseoir, accéder aux réparations symboliques...)

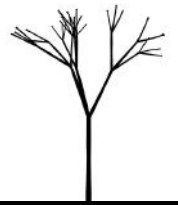
PHÉNOMÈNES "TOXIQUES" ARCHAÏQUES

- réification / instrumentalisation ("faux self")
- fusion (inceste focal, confusion des histoires, déni de l'altérité)
- abandon (absence de racines)
- conflit de Loyauté
- inhibition, castration, dévalorisation / non-narcissisation
- enfermement dans UN personnage (opportuniste, puis enkysté)
- flou "INSTITUTIONNEL / AFFECTIF / PERFORMATIF"
- confusion "LOI / HUMEUR"





GRANDIR: ÉTAPES NÉCESSAIRES



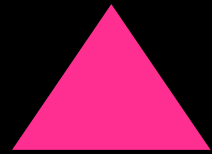
NOURRISSON

ENFANT

PRÉADO

ADO

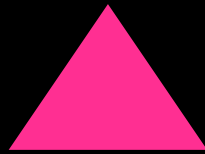
ADULTE



FUSION 1
INTÉGRALE
INDIVIDU
"OBJET"

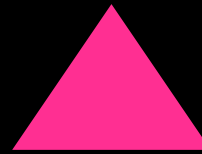
"MOI"
DILUÉ DANS
LE "MOI"
MATERNEL

« DYADE »



FUSION 2,
DÉBUT
D'ALTÉRITÉ
INDIVIDU
"OBJET",
Commencement de
la séparation

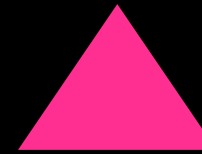
"MOI"
DILUÉ DANS
LE "MOI"
MATERNEL
&
PATERNEL



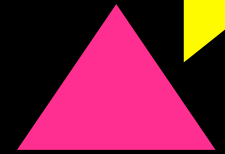
DÉ-FUSION 1
INDIVIDU
"OBJET",
Émergence
cahotique du
SUJET

"MOI"
EXPÉRIMENTAUX
FLOUS
IMAGINAIRES

« TIERS SÉPARATEURS »



DÉ-FUSION 2
INDIVIDU
"OBJET"
&
"SUJET"
"MOI"
EXPÉRIMENTAUX
STRUCTURÉS
SYMBOLIQUES

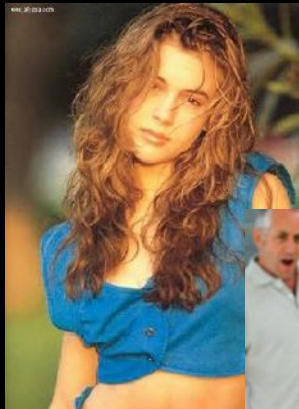


AUTONOMIE
INDIVIDU
"SUJET"
"MOI"
IDENTIFIÉ
capable de
se prêter
aux postures
sociales,
de dire
"OUI"
ou
"NON"!

COMPORTEMENTS « RÉELS » OU « MIMÉS »



Construction de l'IDENTITÉ par IDENTIFICATIONS SUCCESSIVES
(« modèles » = archétypes sociaux/ « discours Alpha »!)





ERREUR* CLASSIQUE!



CONFUSION ENTRE:

- **identifications** (simples étapes « jouées », explorées de manière opportuniste): « faux selfs »
- **identité** (le « Moi » intime se clarifie et peut se rapprocher du « théâtre social » réfléchi et négocié)

- * commise à la fois par
 - l'individu lui-même (leurre)
 - autrui (parents, profs, media, aed...)

«Ne confondons pas
CHARPENTE

IDENTITÉ
(endogène)



et
ÉCHAFAUDAGE!»
André Gide

IDENTIFICATIONS
(exogène)

« MOI » & « THÉÂTRE SOCIAL »

ADULTE:

- « MOI » structuré, conscient, avec des lieux/temps préservés (affectivité, expression personnelle, plaisir...)
- « RÔLES » sociaux conscients, « opportunistes », distanciables, maîtrisés



ADOLESCENT

- « MOI » encore flou, mal identifiable
- « RÔLES » sociaux, archétypes, induits par les diverses Instances (famille, pub, groupe, meute, etc...)



IDENTIFICATION DU «MOI»

- excitation
- satisfaction immédiate des besoins / désirs
- autonomie des actes
- maîtrise des choix (investir / sacrifier)
- «cogito» = penser, se penser, se distancier
- ressenti, émotions, émois

OU...

- DOULEUR (scarifications...)
- PLAISIR (généralité, puis sexualité)
- PULSION D'EMPRISE

OU...

- Moi «insubstantiel» / mélancolie/refus « soft »
- FAUX SELF successifs...



je

PARADOXE DE L'ÉDUCATION

- "MAÎTRISER, DONNER DES NORMES, CADRER, ÊTRE DANS L'EMPRISE, DONNER/IMPOSER DES MODÈLES":
INDIVIDU-OBJET

• ET

- "PERMETTRE L'AUTONOMIE, LA PRISE DE DÉCISION, LA LIBERTÉ DE SE CONSTRUIRE": INDIVIDU-SUJET



PATHOLOGIES

- Enfant «sans Lois»: «OBJET» de ses Pulsions
 - instantanéité
 - intolérance à la frustration et au deuil
 - soumission au seul rapport de force
 - difficulté à accéder au Symbolique, confusion Imaginaire/Réel, Imaginaire «pauvre»



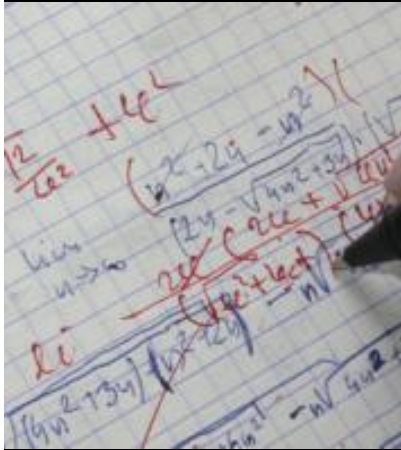
- Enfant «dressé»: «OBJET» de ses parents

- «faux-self»
- difficultés à élaborer et à affirmer un «JE» (alexithymie)
- «inceste focal»
- passage à l'acte, anorexie, ...

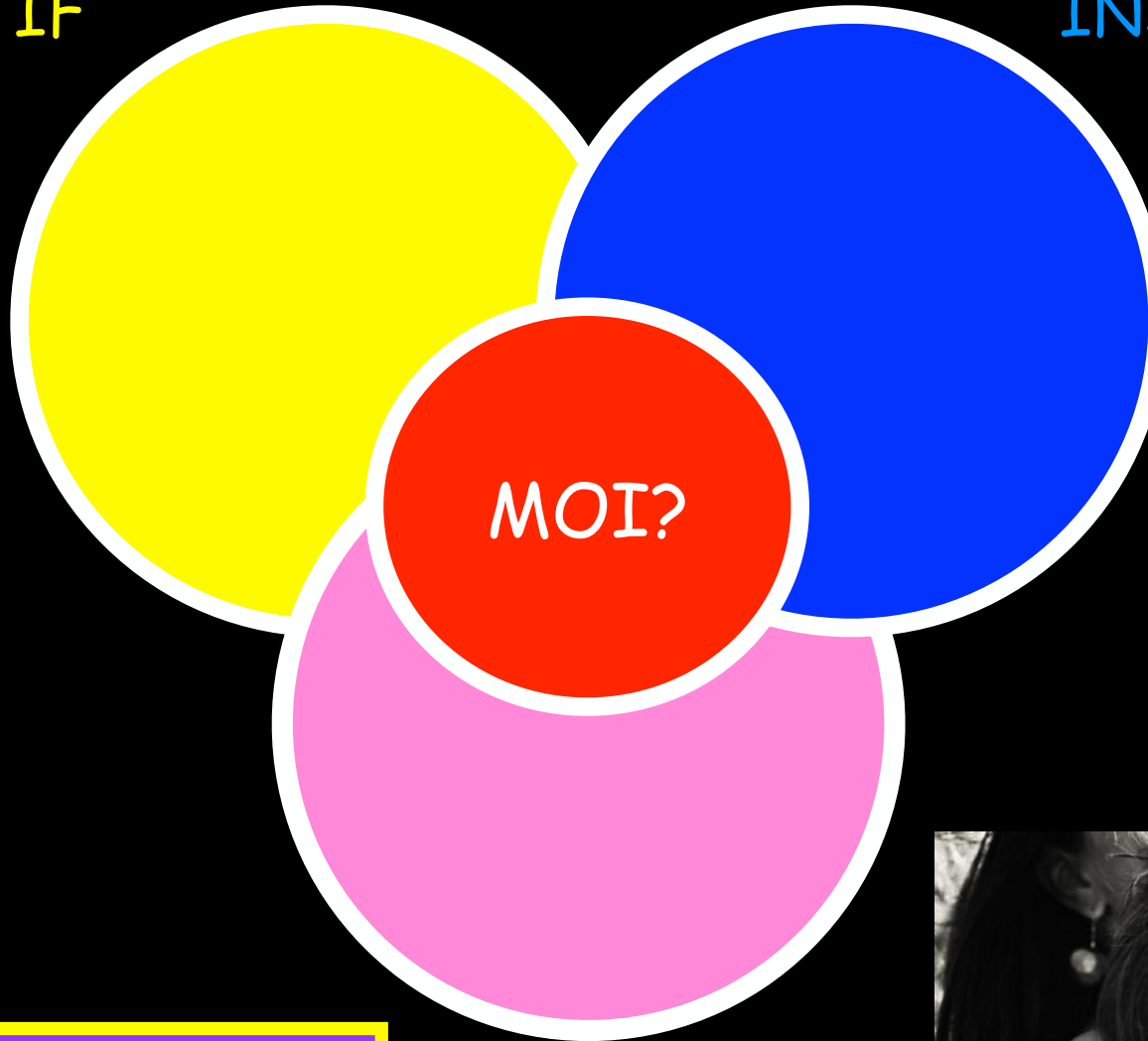


QUESTIONS DE FRONTIÈRES...

PERFORMATIF



INSTITUTIONNEL



CONFUSION!

AFFECTIF



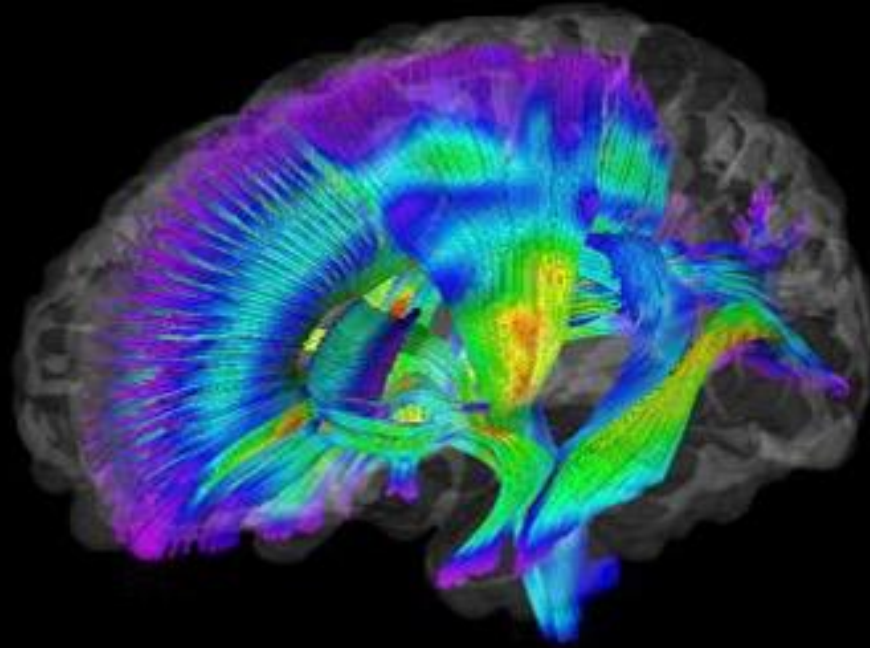
CORPS FLOU

- **MODIFICATIONS PHYSIOLOGIQUES** (puberté -là?- / nouveauté / inconnu / désirs "instinctuels" **ET** "volontaires")
- **IMAGE DE SOI / AUTRUI** ("trop" ... par rapport aux "modèles sociaux" et aux "vainqueurs"...) **dysmorphophobie**
- **IMAGES DE SOI / SOI** (doutes, incertitudes quant au devenir, auto-dévalorisation....)
- **"NARCISSISME"?** (corps "insuffisant": à masquer, à parer, à fondre dans le groupe, à nier...)

INTELLECT: CHANGEMENT -FLOU!- D'OUTILS

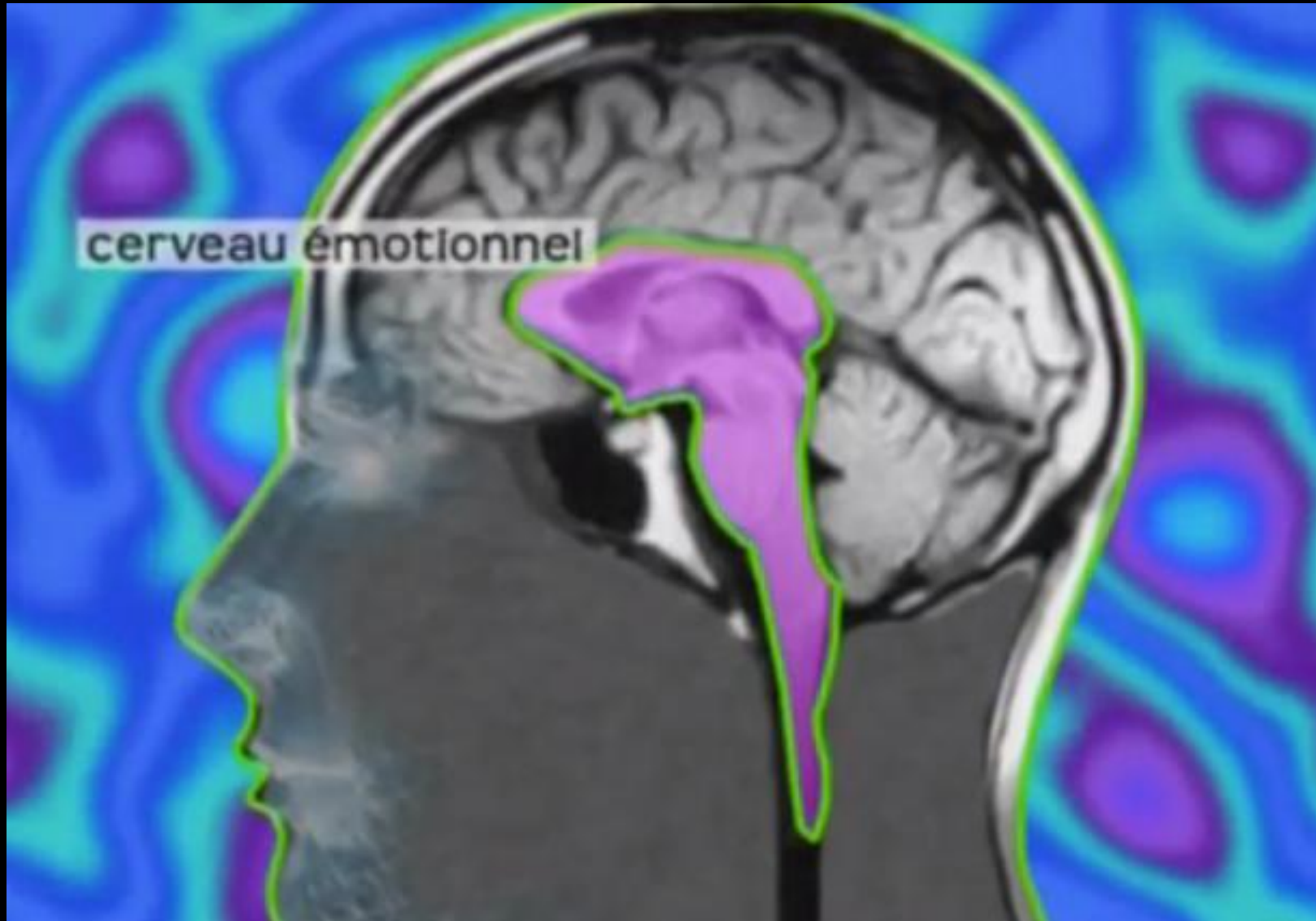
- PETIT ENFANT: PENSÉE "MAGIQUE"
- ENFANT (période de latence): LOGIQUE "CONCRÈTE", SENSORIELLE, EXPÉRIMENTALE (monde RÉEL)
- PRÉADO: LOGIQUE ABSTRAITE, VIRTUELLE (monde IMAGINAIRE: le Réel n'est qu'UN des scénarios)
- ADO: EXPÉRIMENTATIONS "SYMBOLIQUES" BRÈVES ("sketchs", "POSTURES" SINCÈRES MAIS... NON AUTHENTIQUES)
 - ATTENTION: À NE PAS PRENDRE AU 1ER DEGRÉ!!!!!!

ÉMOTION: GESTION FLOUE!



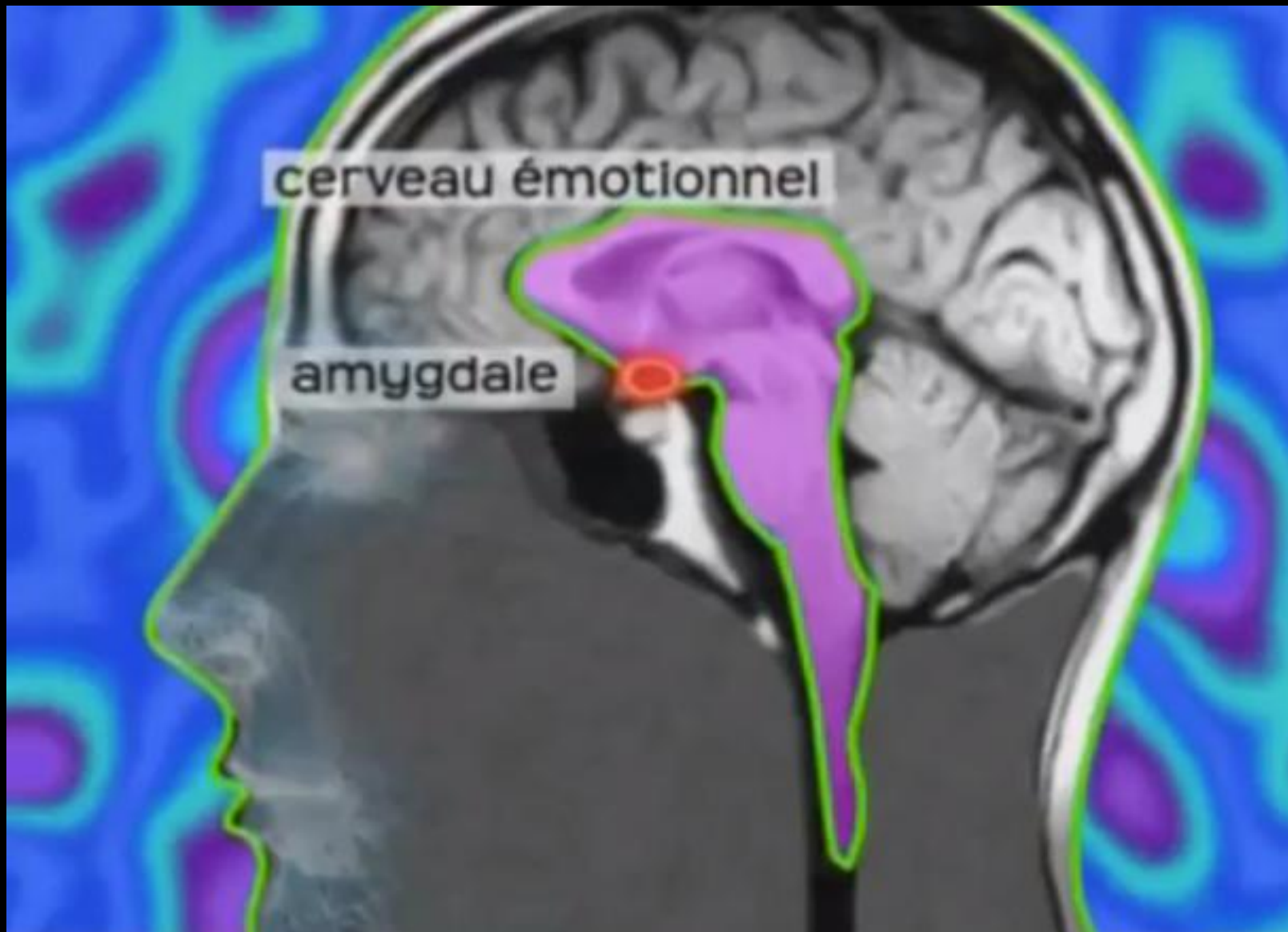
- cerveau : pas tout-à-fait terminé!!!
- certains contrôles: IMPOSSIBLES!

ÉMOTION: GESTION FLOUE!



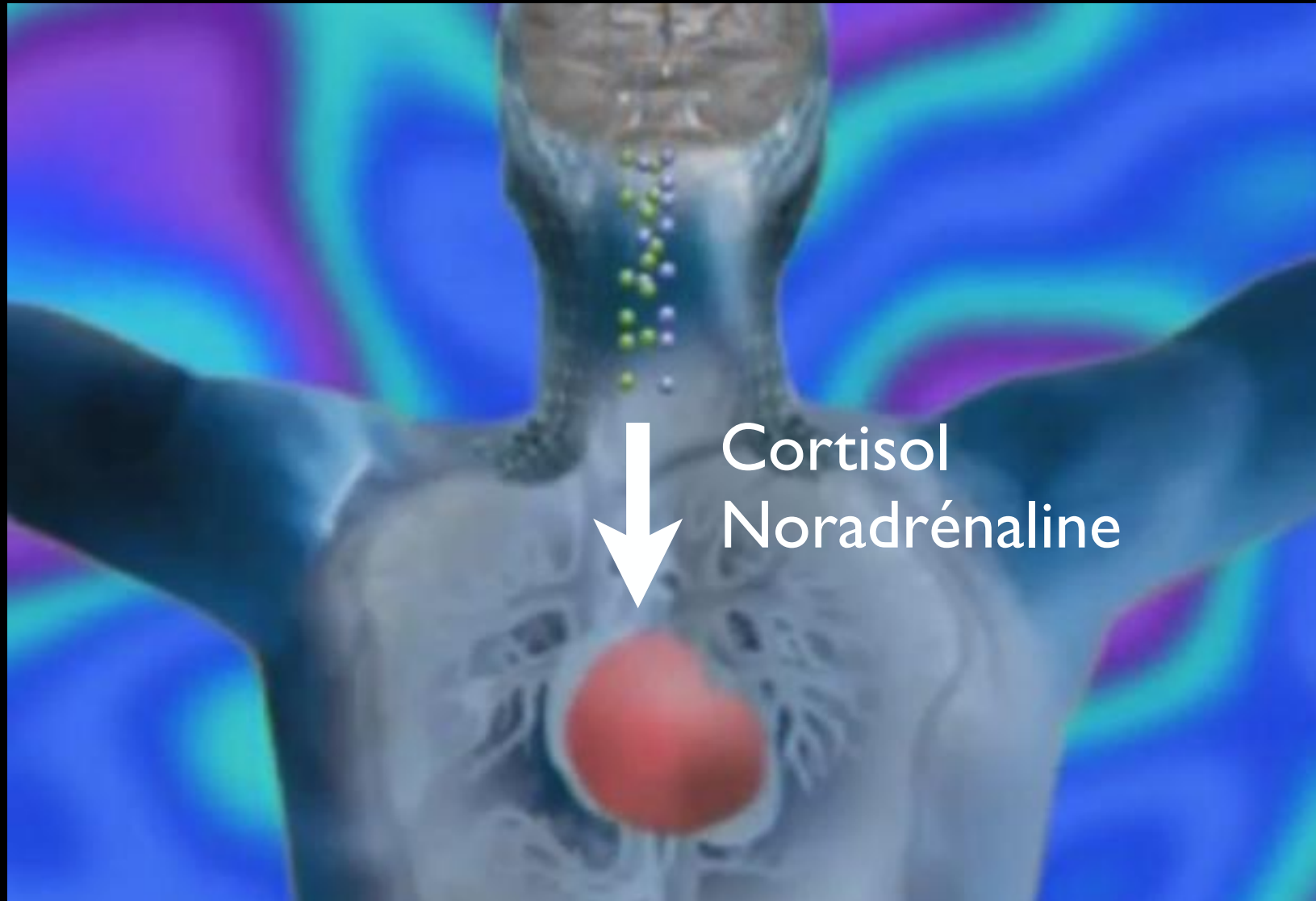
terminé!

ÉMOTION: GESTION FLOUE!



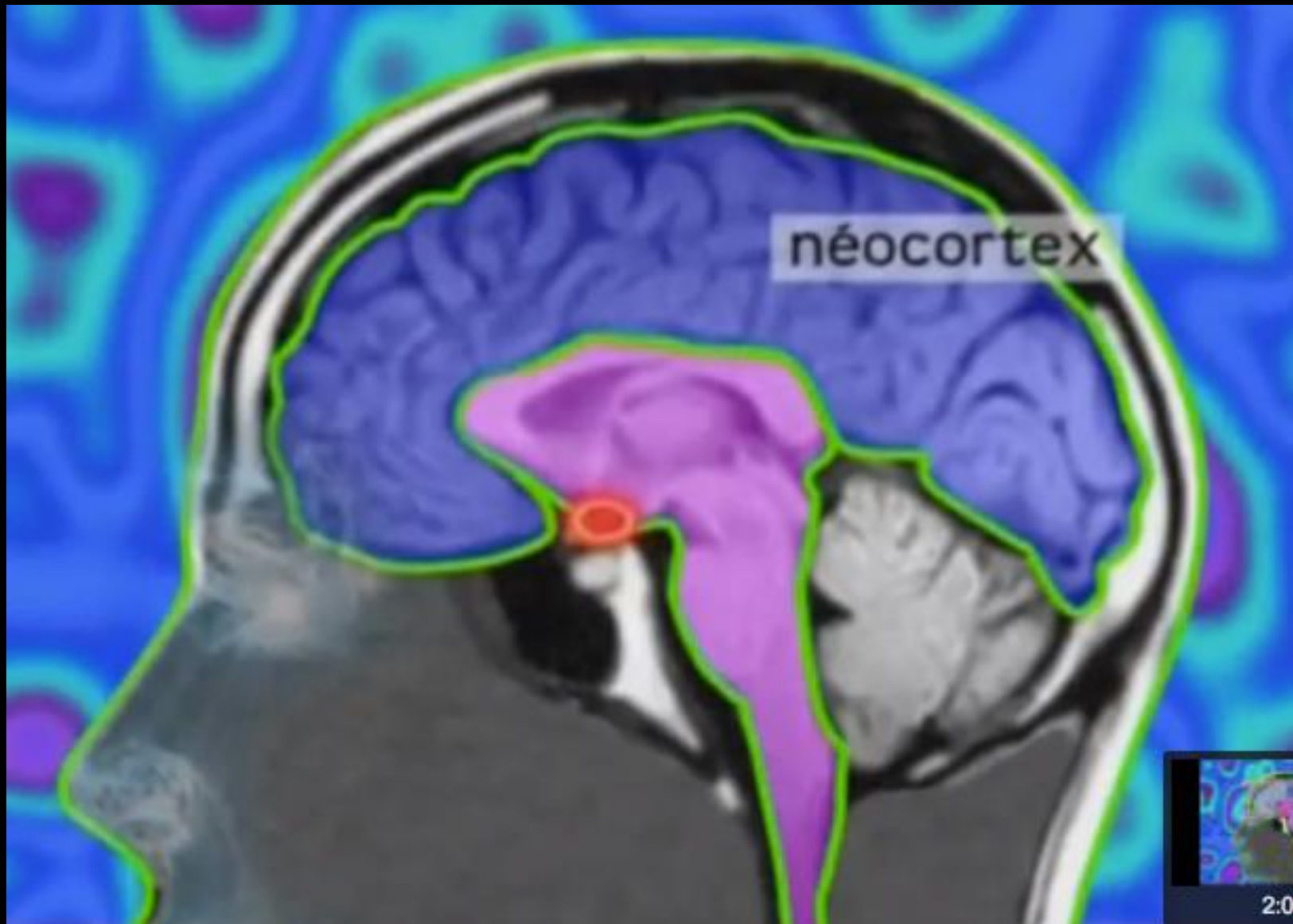
terminé!

ÉMOTION: GESTION FLOUE!



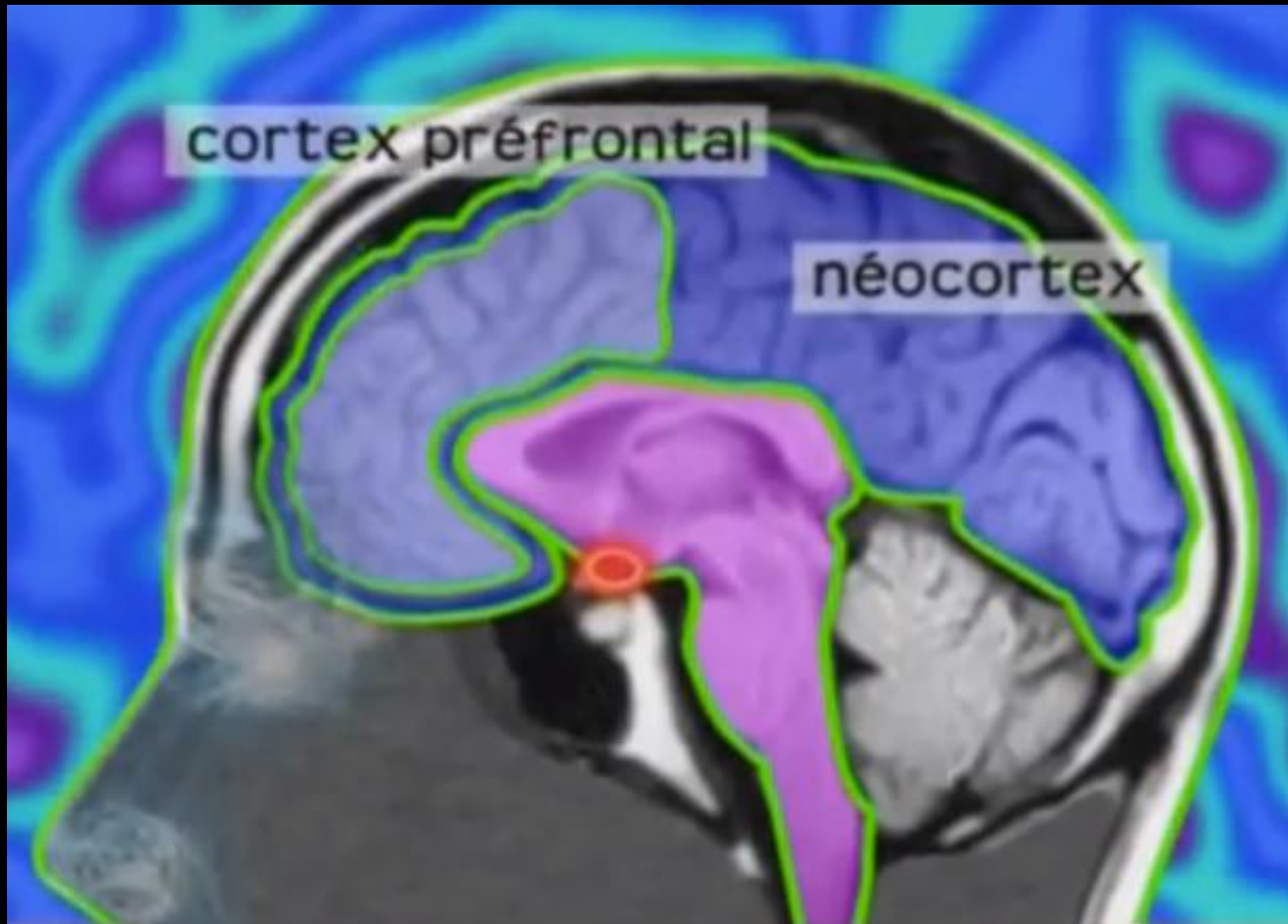
terminé!

ÉMOTION: GESTION FLOUE!



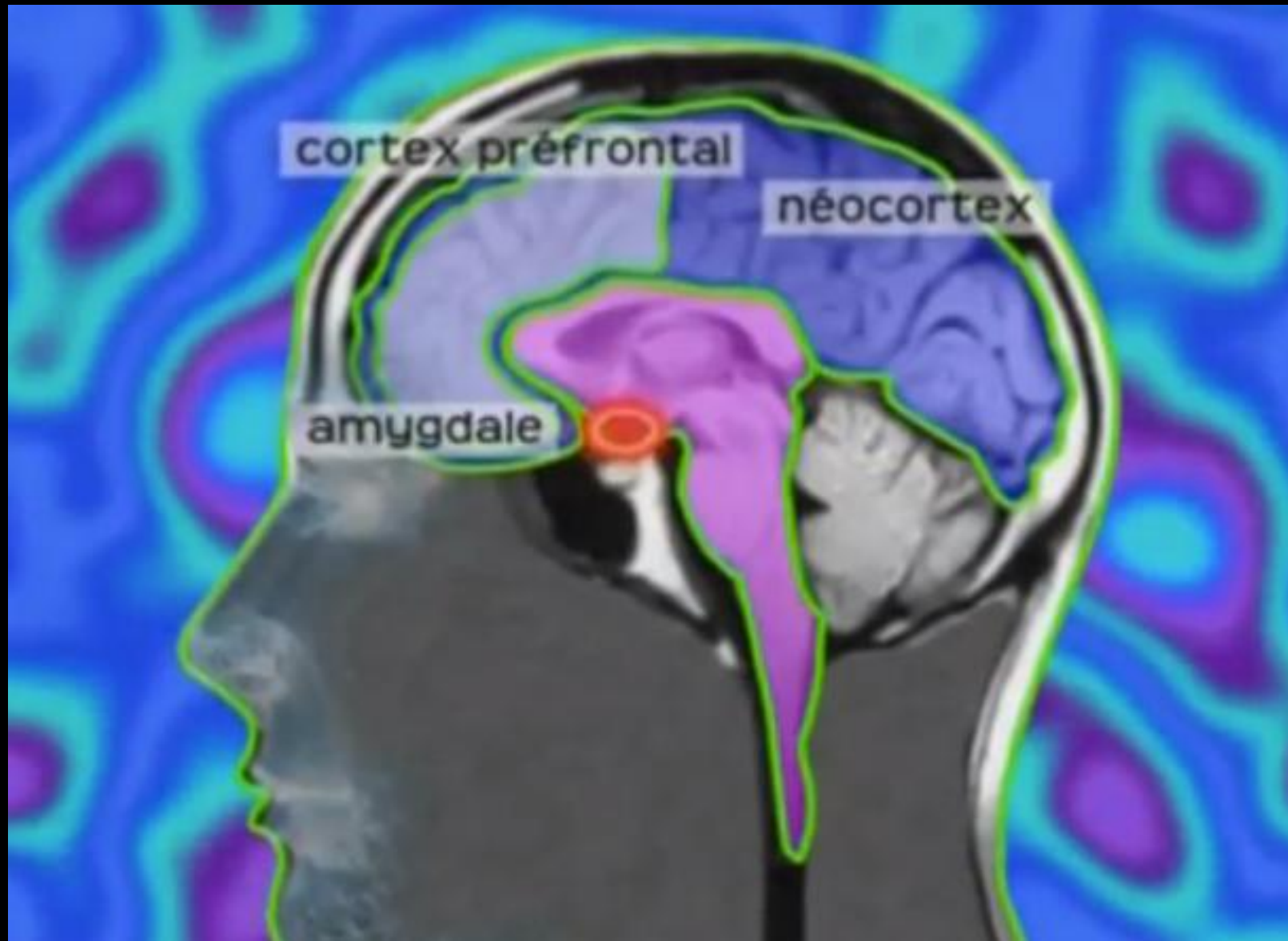
partiellement terminé!

ÉMOTION: GESTION FLOUE!



en voie d'achèvement!

ÉMOTION: GESTION FLOUE!



systeme TRÈS DÉSIQUILIBRÉ!

COMPORTEMENT SOCIAL

FLOU (hésitation entre TROIS phases)

TROIS PHASES "SUCCESSIVES" MAIS TRESSÉES DÈS 12 ANS, surtout la 1 et la 2...

- **1 OPPOSITION** (effondrement des acquis de la "période de latence: conflits, refus, régression, "déconstruction", refus d'être gratifiant)
ATTENTION! comportements erratiques, avec des épisodes "gratifiants" opportunistes...
- **2 AFFIRMATION D'UN "MOI" ÉTAYÉ PAR UN GROUPE / MEUTE / CLAN** (revendications, conflit de générations, mégalomanie, affabulation, discours et postures théâtralisés, poids de la MODE)
- **3 INSERTION (16 ans et +)** (indépendance affective, intellectuelle, individuation, etc...)

STRUCTURE PSYCHIQUE FLOUE

1/ DEUIL DES "PARENTS IDÉAUX":

- **RETOUR DES PULSIONS INFANTILES** ("oral": boulimie/anorexie; "anal": désordre, saleté, oppositions; "phallique": prises de pouvoir, originalité, provocations; "oedipienne": refus obstiné de toute fusion "incestueuse")
- **ÉLABORATION D'UN "ROMAN FAMILIAL"** (opposant les "parents idéaux" du Passé aux "parents actuels"): ATTENTION! À PRENDRE AU SECOND DEGRÉ!
- **CHANGEMENT DE RÔLES** (du Père, de la Mère, de personnages, de postures, essais divers, "psychotage", etc...) & **NOUVEAUX RÉFÉRENTS**
 - ATTENTION À NE PAS LES FIGER!
 - ATTENTION! les adultes sont d'inévitables "supports à projections"!

2/ RECHERCHE D'EXCITATIONS NOUVELLES RÉELLES

NB.: IMAGINAIRES POUR LE PRÉ-ADO, puis de plus en plus SYMBOLIQUES, puis RÉELLES

SEXUALITÉ FLOUE

(de la "généralité" à la "sexualité")

- RÉGRESSION INFANTILE "GÉNITALE" (curiosité anatomique voire "pornographique", plaisanteries "X", grossièretés, simplifications du discours, réification du corps, masturbation) , "HOMOSEXUALITÉ*" DE MEUTE

• ET

- APPRENTISSAGE DU "MARIVAUDAGE", LIEN INDIVIDUALISÉ ("romantisme", "sentimentalité", scénarios amoureux très théâtralisés, discours complexes DÉNIÉS OU AFFICHÉS)
 - ATTENTION À NE PAS INDUIRE UN DISCOURS PLUTÔT QU'UN AUTRE: CONTENONS-NOUS DE LES REFOULER DANS LEUR SPHÈRE PRIVÉE!
 - * prudence!!! homosexualités conjoncturelles / authentiques...

CONCEPTS CLÉS (check list...)

LOI

HUMEUR

FLOU

SKETCH

TEMPS

DEMANDE

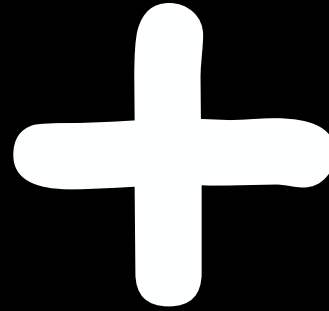
FIN DE
CRISE

MODÈLE

PAROLES

RISQUE

IDENTITÉ



AMOUR !



11 CONCEPTS CLES: CHECK-LIST

LOI

DEMANDE

TEMPS

FLOU

HUMEUR

FIN DE
CRISE

MODÈLE

IDENTITÉ

SKETCH

AFFECTI
ON

PAROLE

CONCEPTS CLÉS

- LOI** - on l'exprime clairement , sans "mauvaise humeur" ni sentiment, en tant que FONCTION INSTITUTIONNELLE
- HUMEUR**
- FLOU** - on ne la justifie pas (« c'est comme ça », « ça ne se fait pas », « c'est interdit ») , ON "DIT LA LOI"
- SKETCH**
- TEMPS** - on prend garde de dissocier FERMETÉ / AGRESSIVITÉ / VIOLENCE SYMBOLIQUE / VIOLENCE RÉELLE ("AUCTORITAS" & "IMPERIUM"...)
- DEMANDE**
- FIN DE CRISE**
- MODÈLE** - ATTENTION, c'est la LOI qui ancre l'ado dans le RÉEL, en rappelant le PRINCIPE DE RÉALITÉ **ET** LA PRÉSENCE DES AUTRES!!!!
- PAROLES**
- RISQUE**
- IDENTITÉ**

CONCEPTS CLÉS

LOI

HUMEUR

FLOU

SKETCH

TEMPS

DEMANDE

FIN DE CRISE

MODÈLE

PAROLES

RISQUE

IDENTITÉ

- essayons de ne PAS MÊLER « mauvaise humeur » et « expression de la LOI » : les adolescents obéiront peut-être, PAR PEUR d'UN individu, mais n'auront pas "ACCÈS À LA LOI"

- l'HUMEUR de l'adulte est considérée par l'ado comme aussi volatile que la sienne propre: L'EMPATHIE NE FONCTIONNE PAS ENCORE BIEN, il projette SES comportements

- ATTENTION: "tu me fais de la peine"... RISQUE MAJEUR: CONFLIT DE LOYAUTÉ

CONCEPTS CLÉS

LOI

HUMEUR

FLOU

SKETCH

TEMPS

DEMANDE

FIN DE CRISE

MODÈLE

PAROLES

RISQUE

IDENTITÉ

- le pire pour l'ado est de ne pas **COMPRENDRE** si la remarque qu'on lui fait est « **JUSTE** » (= liée à la **LOI** nettement définie et répétée) ou « **INJUSTE** » (= liée à la mauvaise humeur, à l'exaspération de l'adulte)

- l'usage -constant?- mêlant appréciation des **PERFORMANCES** et de **L'INDIVIDU** semble particulièrement nocif ("élève sympathique", "enfant aimé" = "élève performant", "enfant sage"???)

ATTENTION! FLOU ADULTE = TOXIQUE (double théâtre??? avec postures nettement dissociées: **BONNE DISTANCE!**)

CONCEPTS CLÉS

- L'ado EXPÉRIMENTE et MIME des « scénarios* »

- se protéger, exister

- faire pression sur les adultes

- ne sait pas forcément DIRE LES CHOSES AUTREMENT - CODES

"ÉTRANGERS"?)

LOI

HUMEUR

FLOU

SKETCH

- Ces DISCOURS* et ces POSTURES* sont ancrées à l'Imaginaire et surtout aux médias (ARCHÉTYPES = "FAUX SELFS" OPPORTUNISTES)

TEMPS

- PLONGÉ SANS NUANCES DANS LE RÉEL (= la théâtralité adulte), L'ADO RISQUE D'ÊTRE ÉCARTELÉ ENTRE DEUX REPRÉSENTATIONS DU MONDE (= "DISTORSION COGNITIVE")

DEMANDE

FIN DE CRISE

MODÈLE

- on DOIT reconnaître qu'il joue un « sketch », lui demander d'en changer, ou de le faire ailleurs : ce n'est qu'un « RÔLE* », et pas la « vraie » personne qui s'exprime ; il doit apprendre à DIRE AUTREMENT

PAROLES

RISQUE

IDENTITÉ

- *ATTENTION À NE PAS FIGER!

CONCEPTS CLÉS

ADOLESCENT

- LOI
 - HUMEUR
 - FLOU
 - SKETCH
 - TEMPS
 - DEMANDE
 - FIN DE CRISE
 - MODÈLE
 - PAROLES
 - RISQUE
 - IDENTITÉ
- DIFFICULTÉ À PENSER LA DURÉE
 - IMMÉDIATÉTÉ (satisfaction des désirs, hic et nunc)
 - "SÉQUENCES" BRÈVES (histoires, épisodes, apprentissages...)

ADULTE (théorique!...)

- CAPACITÉ DE PENSER LA DURÉE
- CAPACITÉ DE DIFFÉRER ET DE MÉDIATISER SES DÉSIRS (deuil symbolique)
- CAPACITÉ DE SE PENSER DANS UNE ÉVOLUTION LONGUE

ATTENTION: les usages actuels (obsolescence économique / informatisation / pédagogie "séquentielle" avec "contrôles ponctuels") ont tendance à promouvoir un TEMPS SEGMENTÉ... de type adolescent!!!

PRÉSERVONS LE STABLE , LE CONSTANT , LE RITUEL,
LE CERTAIN (≠ au "labile", au fluctuant, au flou, à l'incertain...)

CONCEPTS CLÉS

- elle est DOUBLE:

LOI

HUMEUR

FLOU

SKETCH

TEMPS

DEMANDE

FIN DE CRISE

MODÈLE

PAROLES

RISQUE

IDENTITÉ

1 « JE VEUX QU'ON M'AIME » (forme "hystérisée"*): tout ce qui est interprété comme du « non amour » amène à des « sketches » parfois violents, et l'ado ira où il "sent" qu'on l'aime (= où il est considéré, voire central!)

2 "DIS MOI QUI JE SUIS": les mots des adultes induisent une représentation de Soi, d'Autrui et du Monde ("EFFET

PYGMALION"): **ATTENTION!**

- elle est FLOUE: tâchons de repérer, DERRIÈRE la demande "apparente", une demande plus "profonde" (de sécurité, d'amour, d'autonomie, de lien, etc...)

* condensation / déplacement / symbolisation: THÉÂTRE À DÉCRYPTER...

CONCEPTS CLÉS

LOI

HUMEUR

FLOU

SKETCH

TEMPS

DEMANDE

FIN DE CRISE

MODÈLE

PAROLES

RISQUE

IDENTITÉ

- une fois que la LOI a été dite, qu'une éventuelle SANCTION a été mise en place, il faut mettre fin à la crise, tourner la page et reprendre une attitude "normale" : "L'incident est clos!"

- le poids d'un discours, d'une "rumeur", d'un dossier -scolaire, administratif, policier- qui redit le *Passé* risque de figer l'individu dans un rôle, une posture QUI N'ÉTAIT QU'OPPORTUNISTE ET EXPÉRIMENTALE: ATTENTION!

CONCEPTS CLÉS

LOI

- l'ado se construit majoritairement en « copiant » ses proches (pré-ado), puis sa "meute" et les archétypes des média (et moins en « écoutant » un discours !)

HUMEUR

FLOU

SKETCH

TEMPS

DEMANDE

FIN DE CRISE

- en tant qu'adultes nous devons prêter une extrême attention à l' IMAGE que nous leur donnons (tonique ? calme ? juste ? honnête ? heureuse ? ENTHOUSIASTE... ou tout le contraire ?) et à la VISION DU MONDE que nous distillons (Monde "gris"? "gai"? ENTHOUSIASMANT? DÉPRIMANT?)...

MODÈLE

PAROLES

RISQUE

IDENTITÉ

- **ATTENTION:** l'adolescent va s'imprégner de la représentation du Monde que l'adulte inconsciemment lui propose! (pire "cadeau": avoir un comportement dépressif anxigène...)

CONCEPTS CLÉS

LOI

HUMEUR

FLOU

SKETCH

TEMPS

DEMANDE

FIN DE CRISE

MODÈLE

PAROLES

RISQUE

IDENTITÉ

- les ado entendent parfaitement tout ce qui est dit (même parfois quand on veut leur cacher...) : sommes-nous sûrs qu'à la fin de la journée les « COMPLIMENTS » équilibrent les "CRITIQUES" ? Parfois même ils n'entendent que des paroles dures... Le supporterions-nous ?

- ATTENTION À ÉTAYER ET PRÉSERVER L' ESTIME DE SOI ("narcissiser" sur ce qu'il EST et non sur ce qu'il FAIT)

- utiliser DEUX champs sémantiques parallèles:

- dire la LOI, le règlement, l'UNIVERSEL (remarques sur le collectif)

- dire le SINGULIER, le SPÉCIFIQUE (remarque même allusive sur l'individu, hic et nunc)

CONCEPTS CLÉS

- L'imprécision des contours du MOI

LOI

&

HUMEUR

- des définitions du MOI extérieures à Soi (instrumentalisée)

FLOU

induisent une EXPLORATION DES LIMITES :

SKETCH

- limite des "usages": opposition aux "normes" familiales et sociales
ET appropriation des normes du groupe (mode...)

TEMPS

- limites de la Loi: TRANSGRESSION (incivilités, délinquance,
provocations sociales jusqu'aboutistes)

DEMANDE

- limites du principe de Réalité: risques PHYSIQUES &
PSYCHIQUES (excès: jeux dangereux, drogues, anorexie etc...)

FIN DE CRISE

MODÈLE

PAROLE

ATTENTION : - si on supprime le risque, il réapparaît plus
dangereux encore: TÂCHONS DE METTRE EN PLACE DES
RISQUES "SYMBOLIQUES" -sport, spectacle...

RISQUE

IDENTITÉ

PS. Difficile d'en faire l'économie...



CONCEPTS CLÉS

+ AMOUR !

LOI

HUMEUR

FLOU

SKETCH

TEMPS

DEMANDE

FIN DE CRISE

MODÈLE

PAROLE

RISQUE

IDENTITÉ

- FUGITIVE, PRESQUE IMPERCEPTIBLE (ATTENTION, MÉFIANCE ...)

- MASQUÉE DERRIÈRE DES POSTURES THÉÂTRALISÉES OPPORTUNISTES

(IDEM!!!: «je dis ce que je crois devoir dire pour complaire... ou l'inverse!!!»)

a) émergence du MOI impossible: exacerbation des postures (enkystement), voire pathologie...

b) bonne "gestion" des rôles: vers l'ADULTE...

ATTENTION: toujours signifier que vous ne confondez pas le masque et le MOI !

ÉTAYAGES "STRUCTURANTS"

- AMOUR, AFFECTION, RESPECT!
- PRÉSENCE D'ISSUES "SYMBOLIQUES"
- POSSIBILITÉ D'ÊTRE "MULTIPLE", DE CHANGER
- SÉCURITÉ: stabilité sûre **ET** acceptation de l'improptu
- APPÉTENCE de l'altérité, de l'étrangeté
- séparation "**INSTITUTIONNEL** / **AFFECTIF** / **PERFORMATIF**"
- séparation "**LOI** / **HUMEUR**"



"Je est un autre"

(Rimbaud, lettre à Paul Demeny du 15 mai 1871)

QUI EST "JE"?

LA RÉPONSE, DÉJÀ
DIFFICILE POUR
NOUS,
EST L'ÉVEREST
DE L'ADOLESCENT:
VIVE LA MUE!

