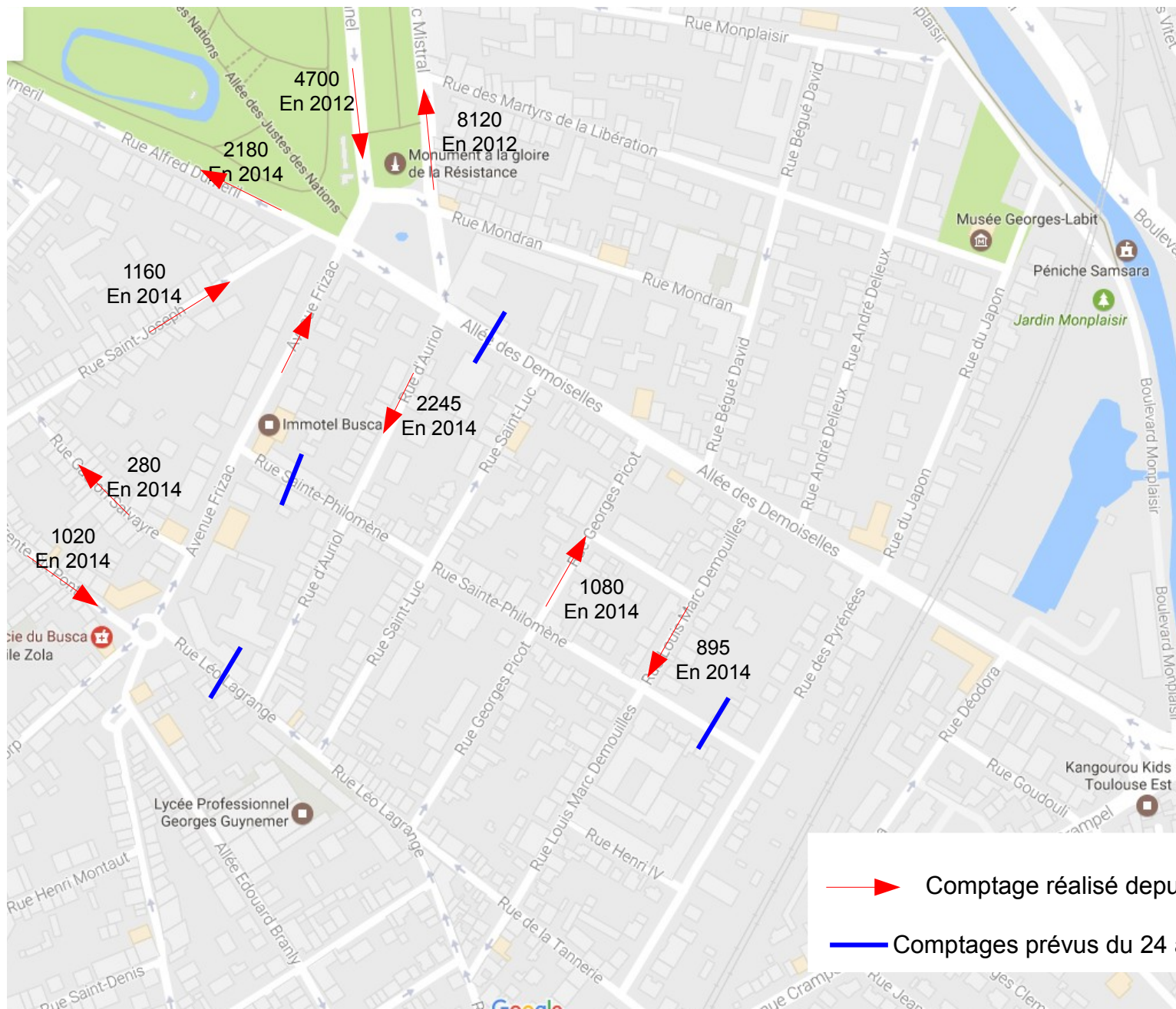


Groupe de travail

« circulation quartier Saint-Michel »

Autour de la rue Sainte-Philomène, lancement d'une campagne de comptage routier

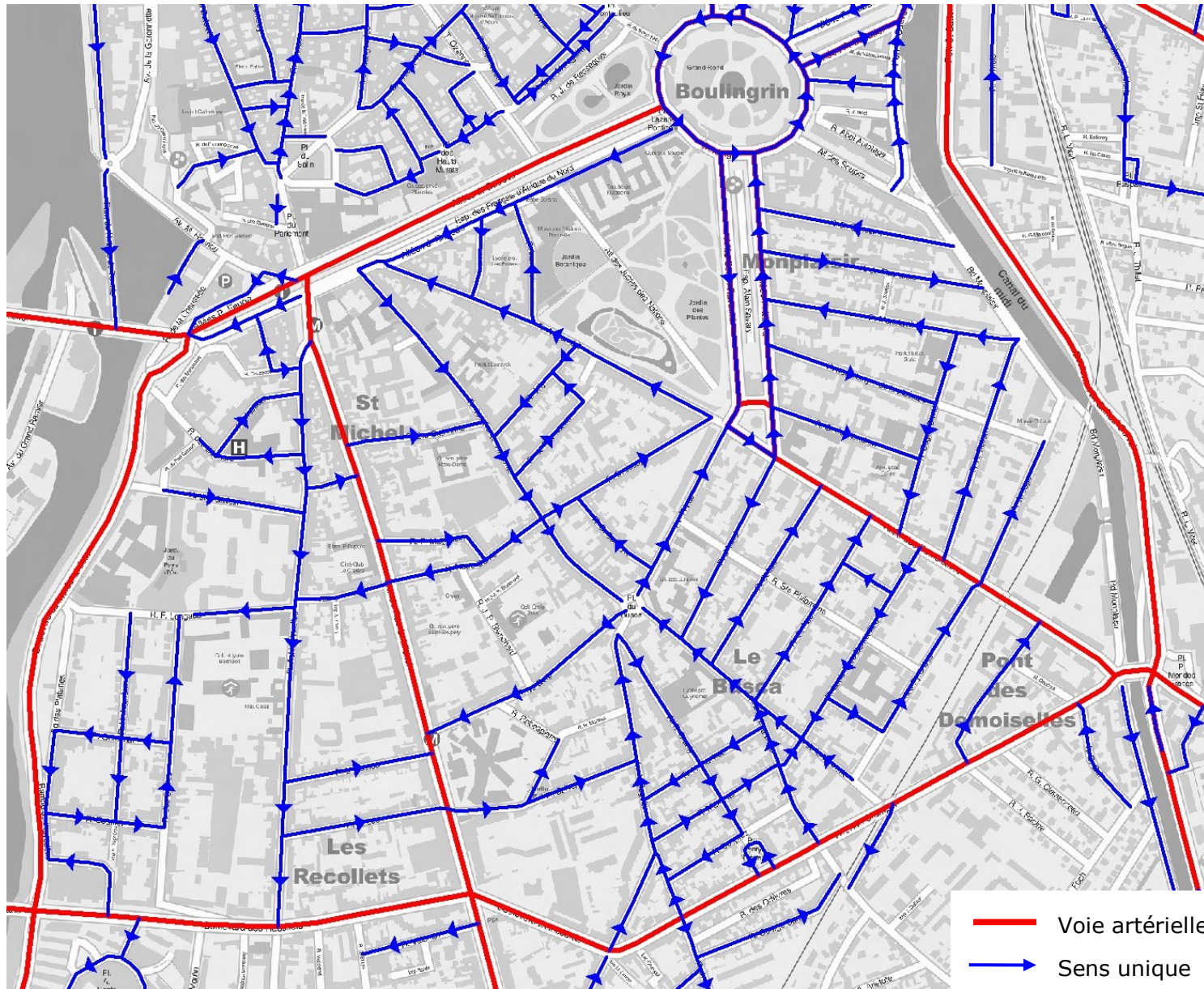
Les comptages routiers connus



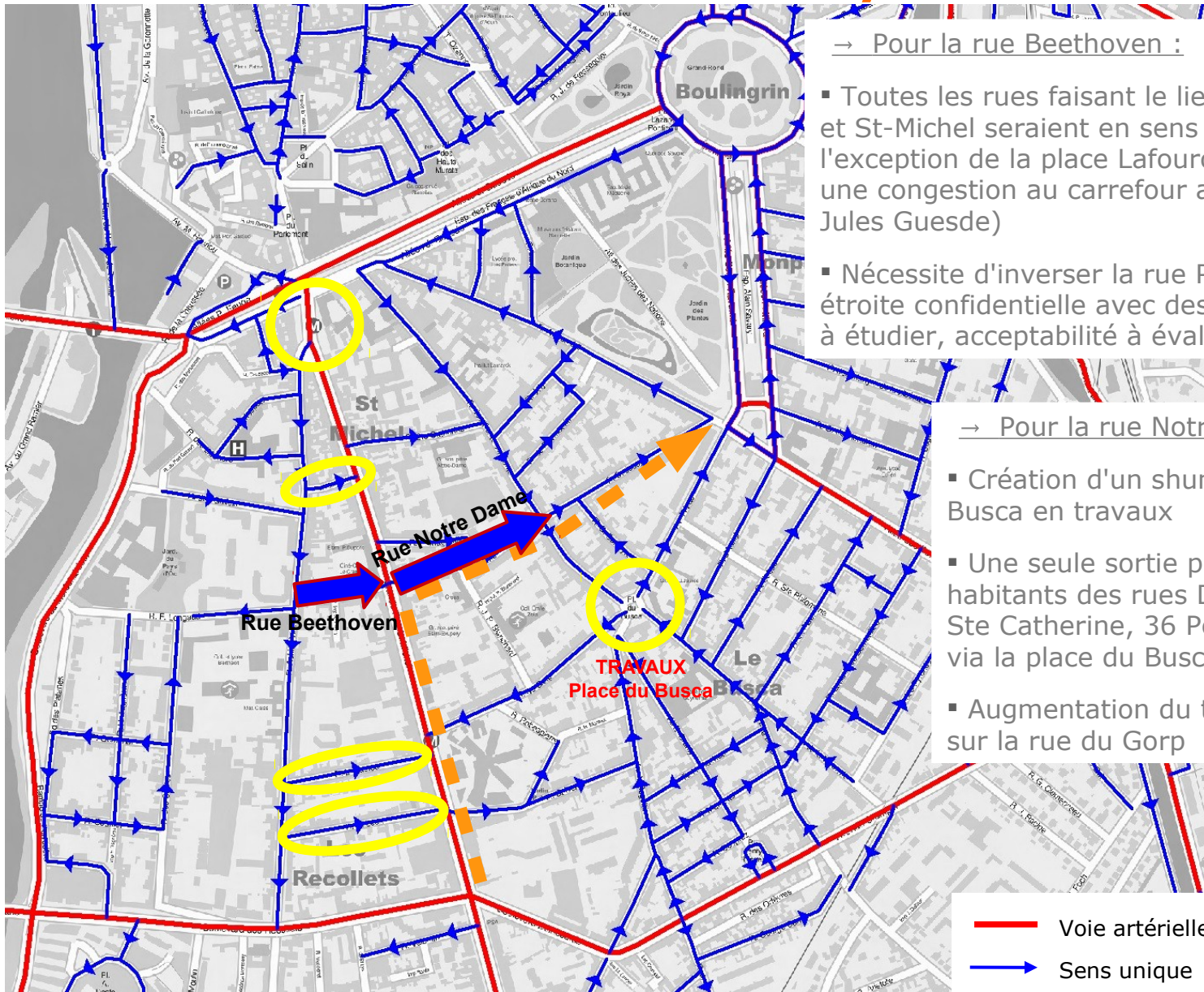
**Analyse des propositions de
modifications de sens de circulation :**

- rue Beethoven**
- rue Notre Dame**

Le plan de circulation actuel



Le plan de circulation inversion sens de circulation : rue Beethoven/rue Notre Dame



→ Pour la rue Beethoven :

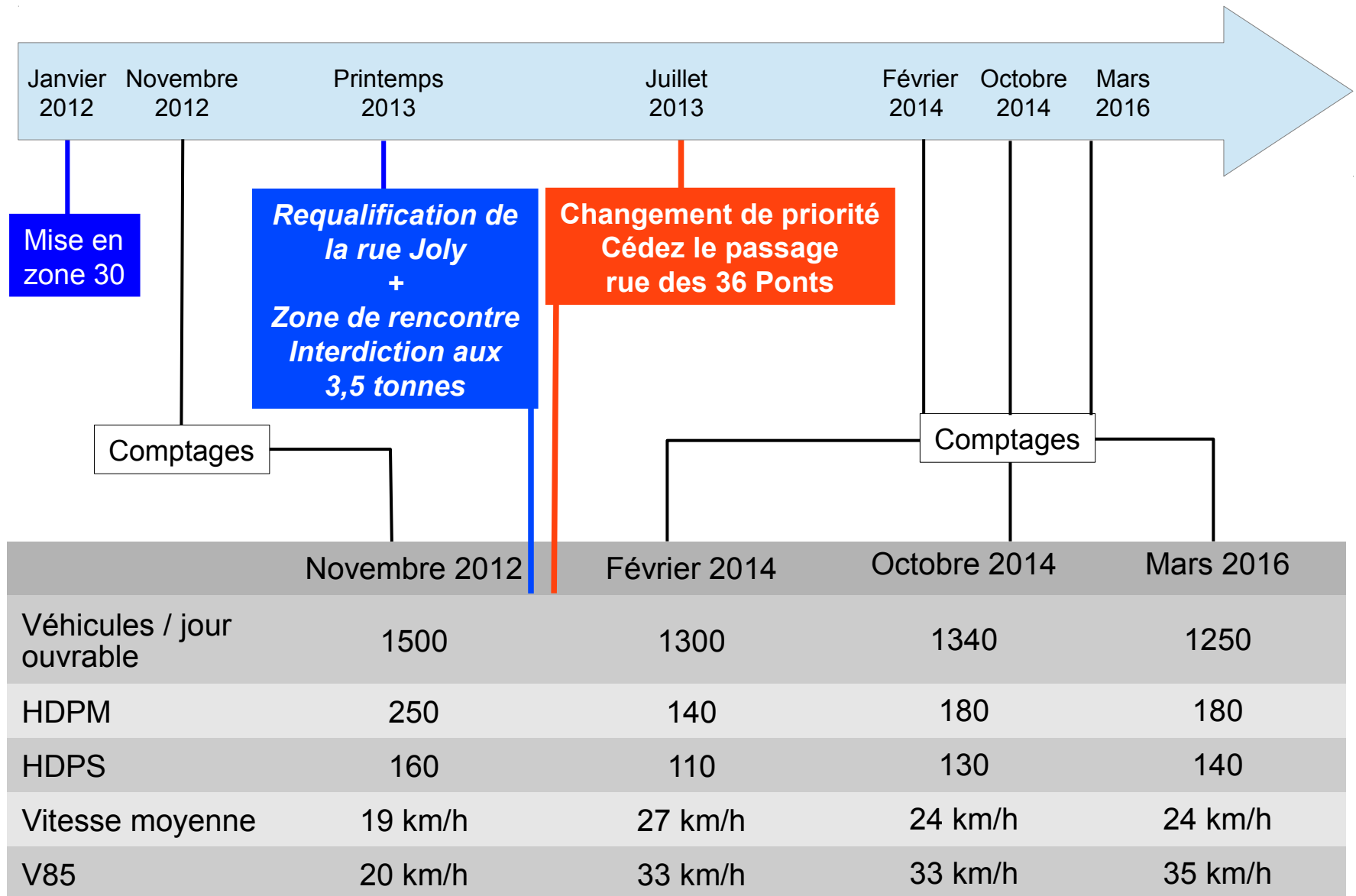
- Toutes les rues faisant le lien entre Viadieu et St-Michel seraient en sens sortant, à l'exception de la place Lafourcade (qui connaît une congestion au carrefour avec les allées Jules Guesde)
- Nécessite d'inverser la rue Poudepe : voie étroite confidentielle avec des aménagements à étudier, acceptabilité à évaluer

→ Pour la rue Notre-Dame :

- Création d'un shunt de la place du Busca en travaux
- Une seule sortie possible pour les habitants des rues Duméril, Joly, Ste Catherine, 36 Ponts, Puymuarin, via la place du Busca (en travaux)
- Augmentation du trafic à prévoir sur la rue du Gorp

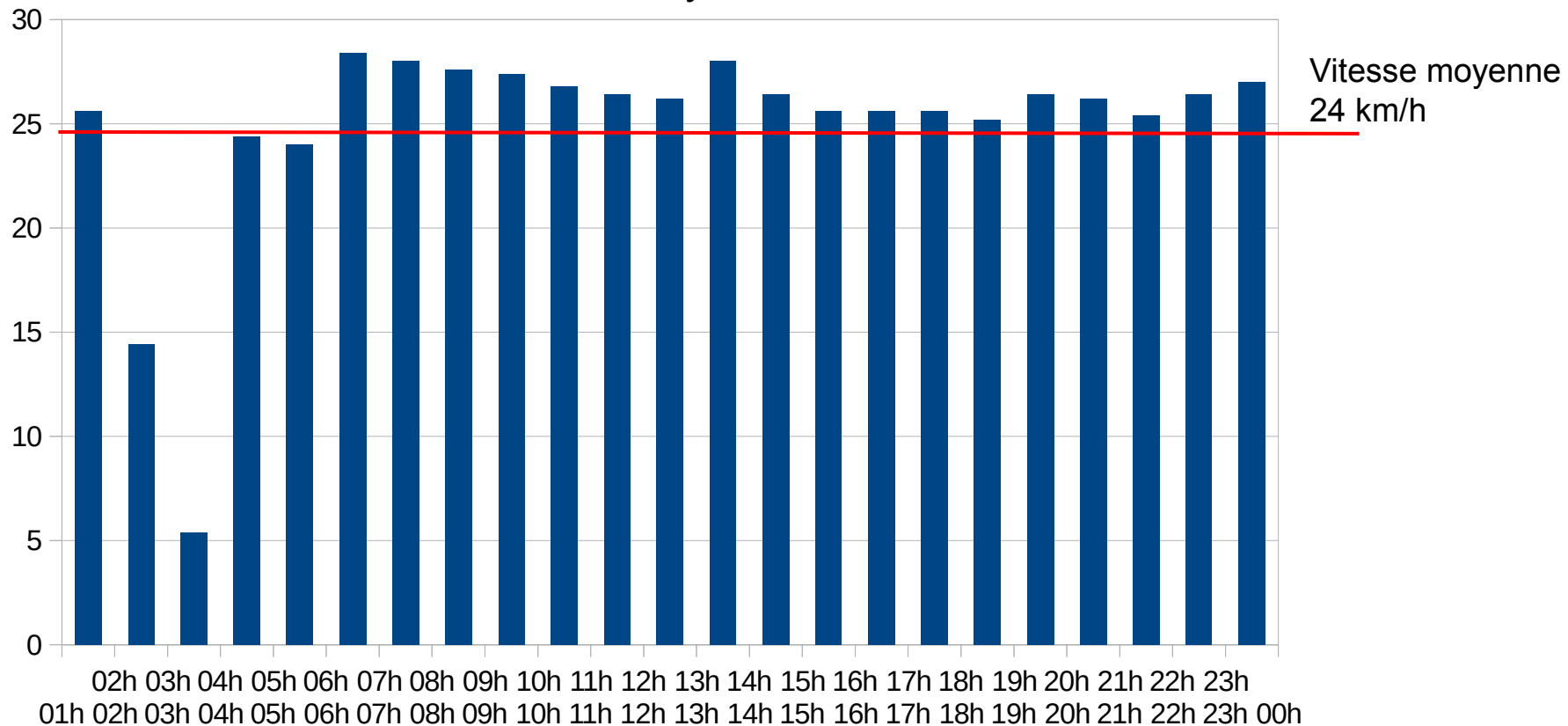
Suivi de la rue Joly

Suivi des aménagements et du trafic



Analyse des vitesses pratiquées dans la rue Joly → Comptage mars 2016

Distribution horaire de la vitesse moyenne



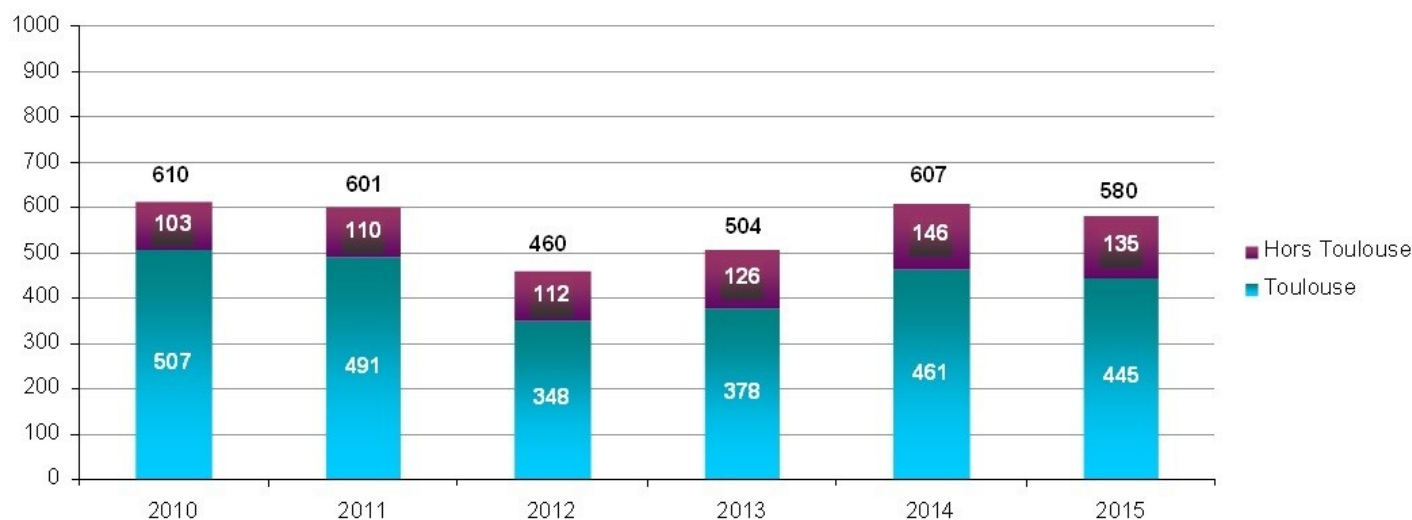
- Une vitesse pratiquée constante à toutes les heures de la journée

La sécurité routière en zone 30

Connaître l'accidentalité corporelle

Les grands chiffres

Evolution du nombre d'accidents corporels, hors VSA,
Toulouse Métropole 2010-2015



Chiffres Toulouse 2016 (hors VSA):

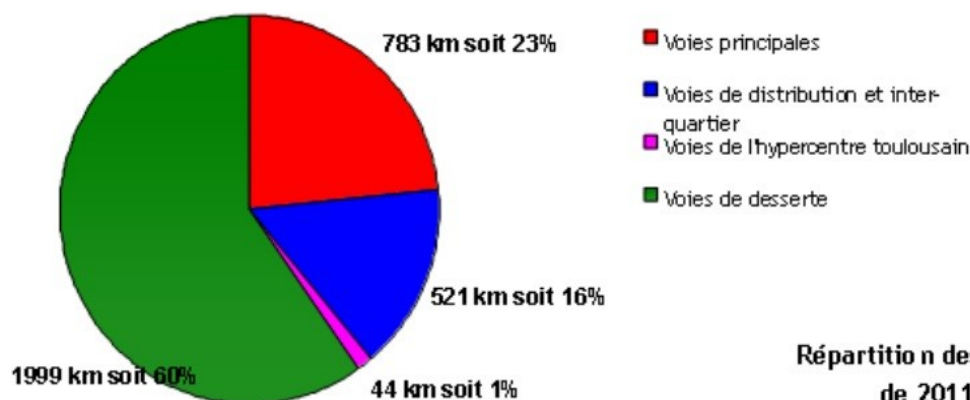
413 accidents (baisse de 7% par rapport à 2015)

[1]

Connaître l'accidentalité corporelle

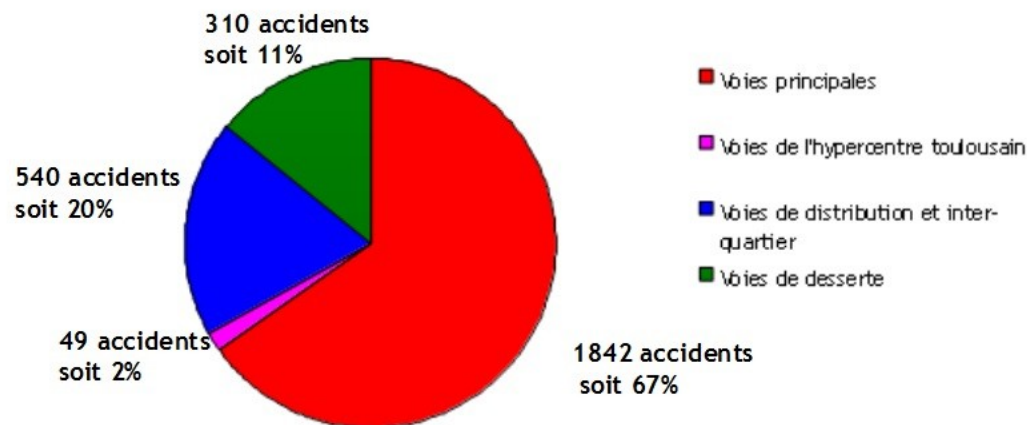
En relation avec la hiérarchisation du réseau

Composition du réseau routier hors VRU, en fonction de la typologie des voies



67% des accidents corporels sont recensés sur 23% du réseau (voies principales), alors que les voies desserte (60% du réseau) ne supporte que 11% des accidents corporels

Répartition des accidents corporels recensés en segments de voies, de 2011 à 2015, hors VSA, selon la typologie des voies



Connaître l'accidentalité corporelle

Dans les zones 30

Analyse de l'évolution de l'accidentalité corporelle **Avant/Après** dans les Zones 30

Zones 30 réglementées entre janvier 2001 et décembre 2010 (260 km)

- **786 accidents** dans ces voies dans les **5 années précédant** leur réglementation en Zone 30 et l'instauration du double sens cyclable
- **431 accidents** dans ces mêmes voies dans les **5 années suivant** leur réglementation en Zone 30 et l'instauration du double sens cyclable

Baisse du nombre d'accident de 45.16%

Les zones 30 réglementées après 2010 (387km au 1^{er} mars 2017) sont également évaluées.

Afin d'avoir suffisamment de recul, il convient d'attendre 5 ans après leur réglementation pour comparer l'avant/après.

Par exemple, les zones 30 mises en service en 2011 dont le suivi avant/après est de 4 ans, montrent une baisse de l'accidentalité corporelle de 60%, qui devra être confirmée avec les chiffres de 2016.

→ L'évaluation de la zone 30 du quartier Saint-Michel est actuellement en cours