

ETOILE FACILE AU CROCHET

Une jolie étoile ajourée, facile à faire soi-même.



FOURNITURES :

190 g de fil de lurex ou irisé

Crochet 13 mm

Dimensions : 146 cm X 46 cm

Echantillon : 24 mailles X 9 rangs = 1 carré de 10 cm X 10 cm

POINTS UTILISES :

Maille en l'air

Maille serrée

Bride

EXPLICATIONS :

L'étoile se travaille en rangs aller et retour.

Monter 110 mailles en l'air. **Remplacer toujours la 1^{ère} bride par 3 mailles en l'air.**

1^{er} rang : 3 mailles en l'air pour la 1^{ère} bride, 1 bride sur la 5^{ème} maille à partir du crochet, 3 mailles en l'air, [1 bride sur chacune des 2 mailles suivantes, 1 maille en l'air, sauter 2 mailles, 1 bride sur chacune des 2 mailles suivantes, sauter 6 mailles, 7 mailles en l'air] répéter tout le rang. Terminer par 2 brides, sauter 2 mailles, 1 bride sur chacune des 2 dernières mailles.

2^{ème} rang : tourner, 3 m en l'air, 1 bride dans la 1^{ère} bride, 2 mailles en l'air, [1 bride sur chacune des 2 brides suivantes, 2 mailles en l'air, 1 bride sur chacune des 2 brides suivantes, 5 mailles en l'air, sauter l'arceau de 6 ml] répéter tout le rang. Terminer avec 2 mailles en l'air et 2 brides.

3^{ème} rang : tourner, 2 brides, 2 mailles en l'air, 1 bride sur chacune des 2 brides suivantes, 3 mailles en l'air, 1 bride sur chacune des 2 brides suivantes, 4 mailles en l'air, sauter l'arceau de 5 ml] répéter tout le rang. Terminer par 2 ml et 2 brides.

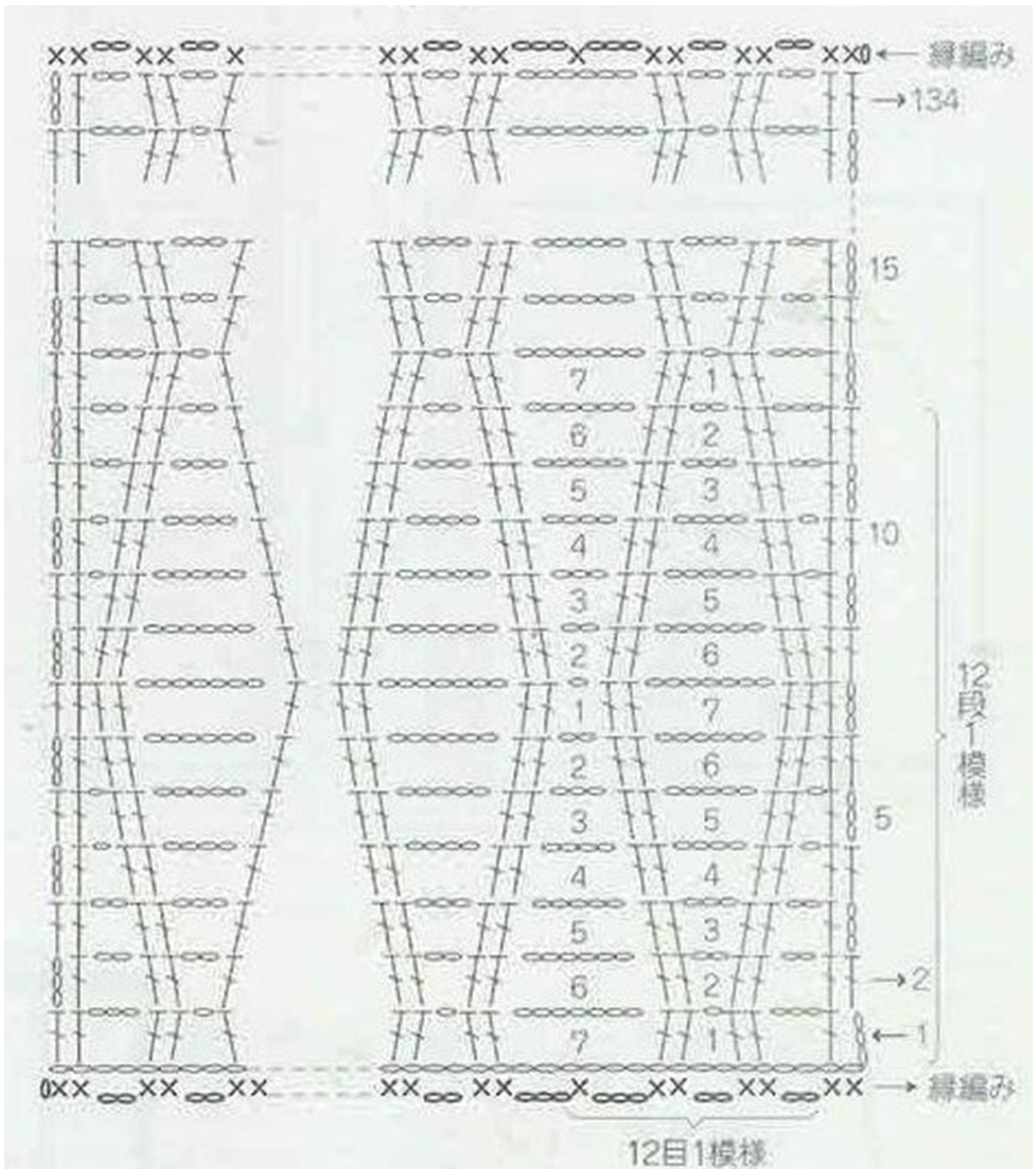
3^{ème} - 13^{ème} rangs : continuer en suivant le schéma.

Puis répéter toujours les **rangs 2 à 13** jusqu'au **134^{ème} rang**.

BORDURE :

Sur chaque petit côté de l'étoile.

1 maille en l'air, [1 maille serrée sur chacune des 2 brides suivantes, 2 mailles en l'air, sauter 1 arceau, 2 m serrées, 3 m en l'air, 1 m serrée dans l'arceau de 7 ml, 3 m en l'air] répéter.



Je vous souhaite de réaliser un excellent ouvrage