

## Nappe ronde au crochet « Plumetis »

Une nappe ronde ou sur-nappe toute en dentelle.



### FOURNITURES

340 g de cordonnet N°40.

Un crochet N°0,6.

**Diamètre** : 126 cm

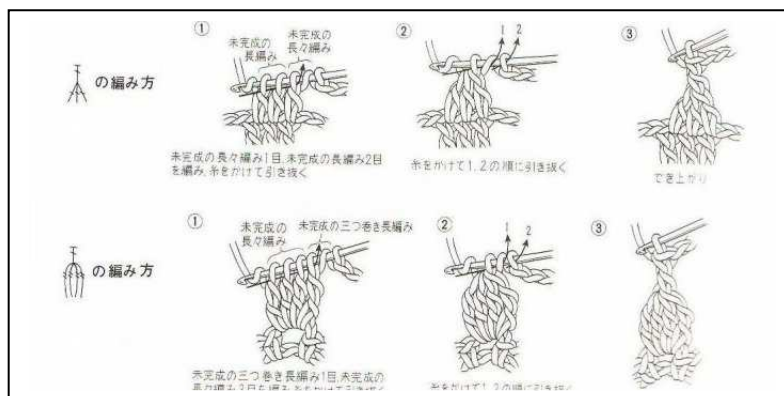
**Points employés** :

Maille en l'air

Maille coulée

Bride

3 brides incomplètes écoulées ensemble surmontées d'une bride : BIEE faire 3 jetés sur le crochet comme pour une triple bride, piquer, (1 jeté écouler 2 boucles) 3 fois, (1 jeté écouler 3 boucles) pour les 3 brides. Lorsque les 3 brides incomplètes sont faites, (1 jeté écouler 3 boucles), (1 jeté écouler 2 boucles) 2 fois.



## ***Froufrous, Fanfreuches et Falbalas***

4 doubles brides fermées ensemble surmontées d'une bride : DB IEE faire 4 jetés sur le crochet comme pour une quadruple bride, piquer, (1 jeté écouler 2 boucles) 2 fois, (1 jeté écouler 2 boucles) 2 fois pour chacune des doubles brides. Lorsque les 4 doubles brides incomplètes sont faites, (1 jeté écouler 4 boucles), (1 jeté écouler 2 boucles) 2 fois.

### **EXPLICATIONS**

Fermer en rond une chaînette de 16 mailles en l'air.

**1er tour** : 24 mailles serrées dans le rond initial.

**2<sup>ème</sup> tour** : répéter 12 fois [1 m serrée, 4 m en l'air, sauter 1 maille], fermer par 1 m en l'air et 1 bride.

**3<sup>ème</sup> tour** : en commençant par 4 m en l'air pour la 1<sup>ère</sup> double bride, faire 12 fois [1 groupe de 4 DB IEE surmontées d'une bride, 12 mailles en l'air]. Fermer par 9 m en l'air 1 bride.

**4<sup>ème</sup> tour** : 1 m serrée sur la bride, [(5 mailles en l'air, 1 m serrée dans l'arceau de 12 ml) 2 fois, (5 mailles en l'air, 1 m serrée dans l'arceau suivant) 2 fois] répéter tout le tour. Fermer par 1 m serrée, 1 m en l'air, 1 double bride.

**5<sup>ème</sup> tour** : 3 mailles en l'air, 1 bride, 3 m en l'air, 1 m serrée dans l'arceau suivant, [5 m en l'air, 1 m serrée dans l'arceau suivant, puis dans l'arceau de 5 ml suivant faire : 2 brides IEE, 2 m en l'air, 2 brides IEE, 3 m en l'air, 1 m serrée dans le même arceau] répéter tout le tour. Fermer par 2 brides IEE et 1 maille coulée.

**6<sup>ème</sup> - 22<sup>ème</sup> tour** : continuer en suivant le dessin et en augmentant les arceaux de 5 m en l'air. Au **23<sup>ème</sup> tour**, former les pointes de l'étoile avec 1 arceau de 5 ml (voir schéma). Fermer par 2 m en l'air et 1 bride.

Du **24<sup>ème</sup> au 51<sup>ème</sup> tour** : continuer en suivant les dessins.

A partir du **28<sup>ème</sup> tour**, commencer à élargir les groupes de 2 BIEE. Au **29<sup>ème</sup> tour**, on a 2 groupes de 2 BIEE.

Former les fleurs à partir du **30<sup>ème</sup> tour** avec des groupes de 4 BIEE.

Du **52<sup>ème</sup> au 81<sup>ème</sup> tour** : continuer en suivant le schéma suivant.

Au **70<sup>ème</sup> tour**, commencer à doubler les groupes de 2 BIEE comme le montre le dessin.

Du **81<sup>ème</sup> au 114<sup>ème</sup> tour** : continuer en suivant le schéma suivant.

Aux **tours 108 et 109** : réaliser la dernière fleur.

Simultanément, au **tour 109**, commencer à agrandir les motifs de 2 BIEE jusqu'au **tour 114**.

Du **114<sup>ème</sup> au 134<sup>ème</sup> tour** : continuer en suivant les deux derniers schémas.

Au **tour 115**, commencer la base des ananas.

Au **tour 122**, commencer le dernier motif en éventail.

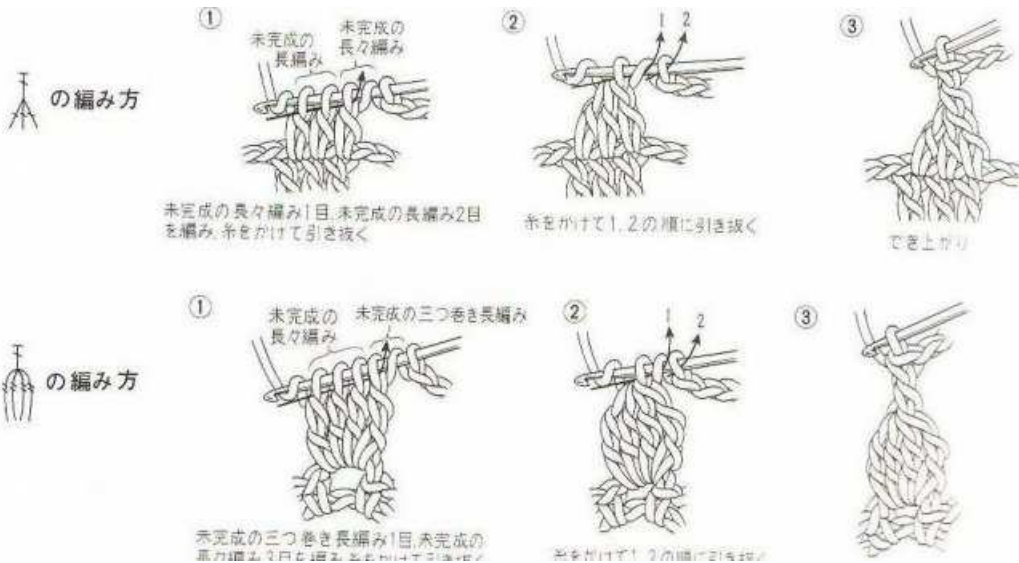
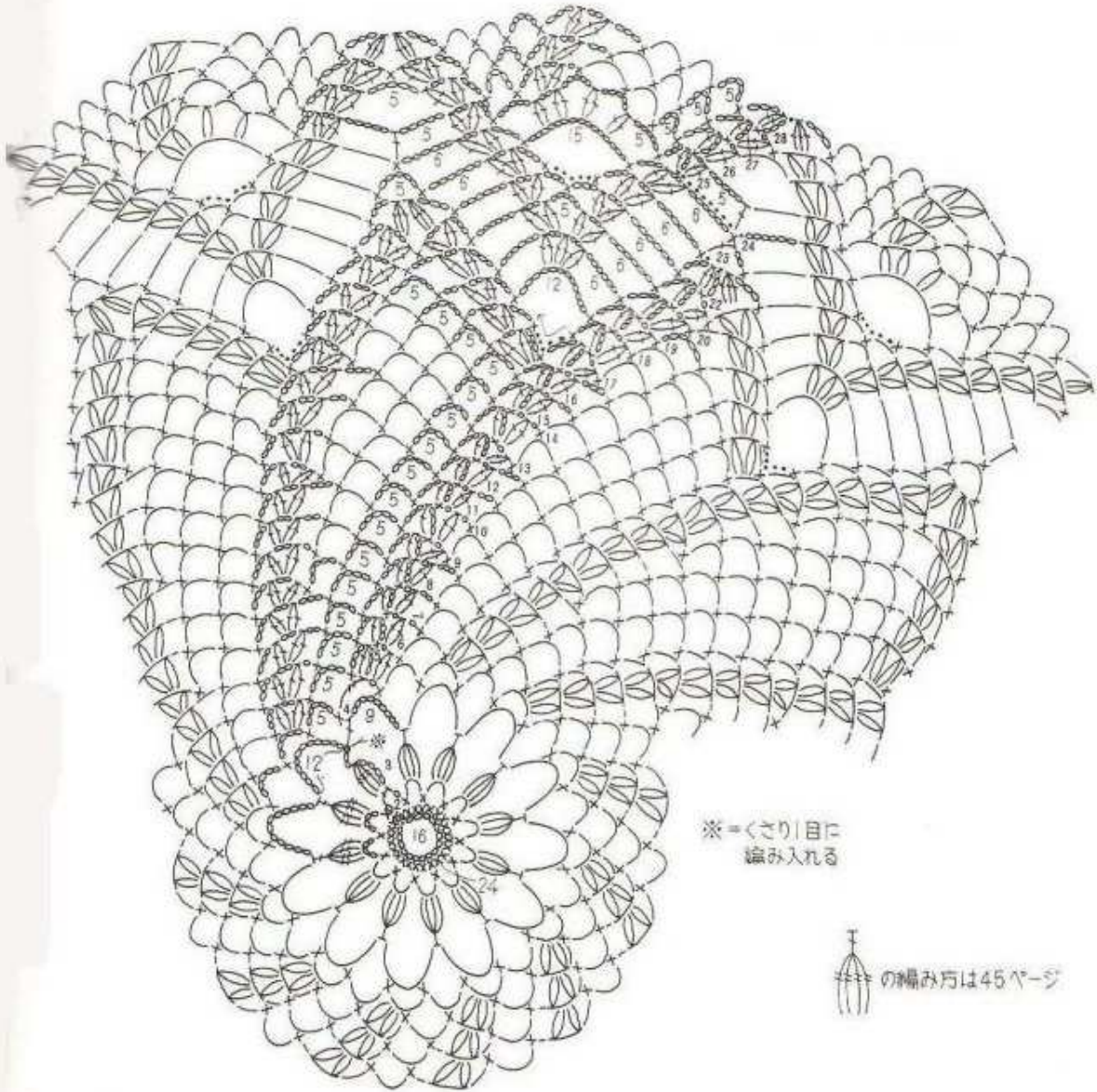
Au **tour 133**, couronner chaque motif en éventail par 3 groupes de 4 DB IEE surmontées d'une bride. Sur les côtés de l'éventail, faire des groupes de 3 BIEE surmontées d'une bride.

Terminer par le **tour 134** de bordure alternant 4 mailles serrées et des arceaux de 5 mailles en l'air.

Couper le fil.

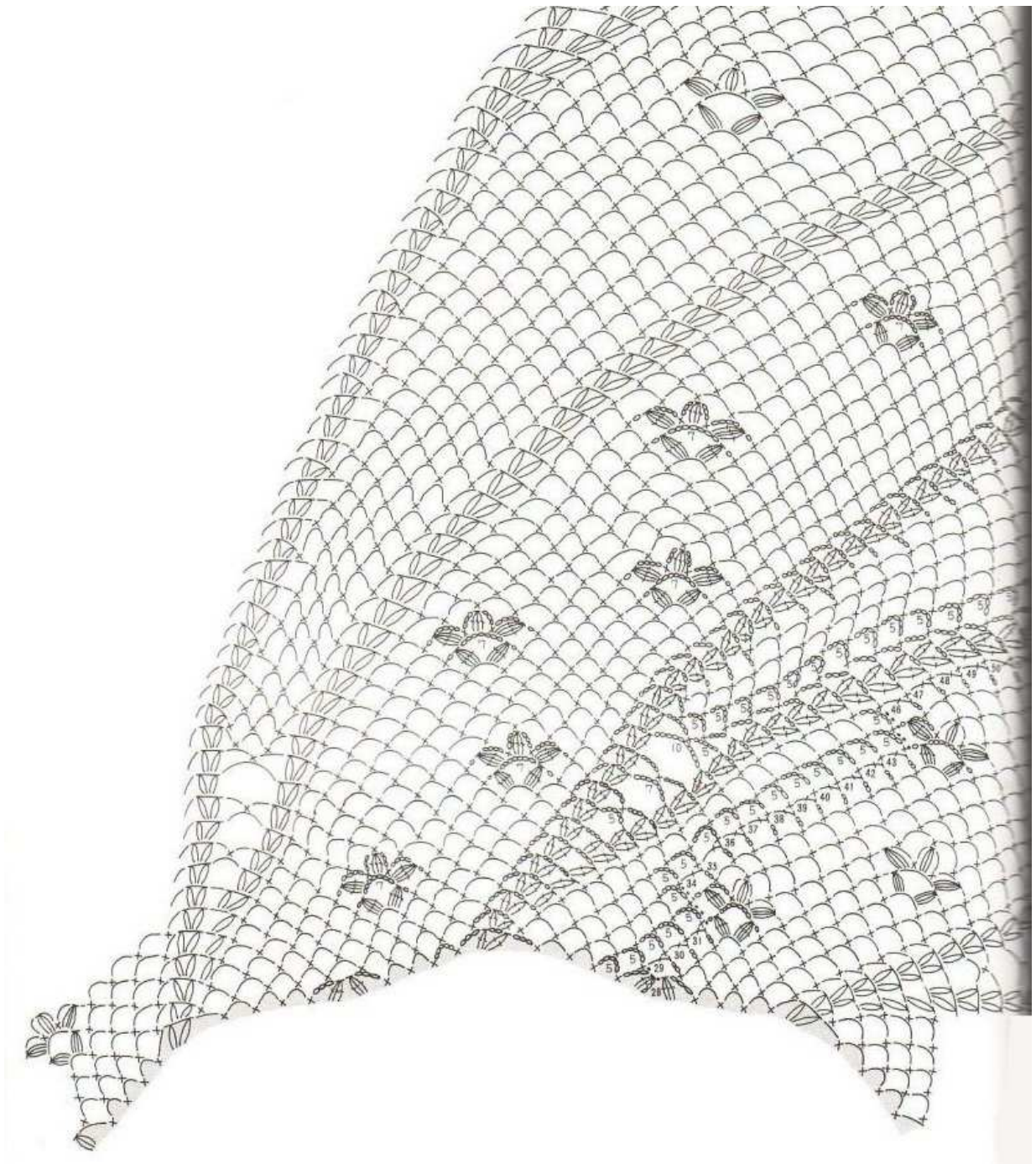
# Troufrous, Fanfreluches et Falbalas

Du 1<sup>er</sup> au 28<sup>ème</sup> tour



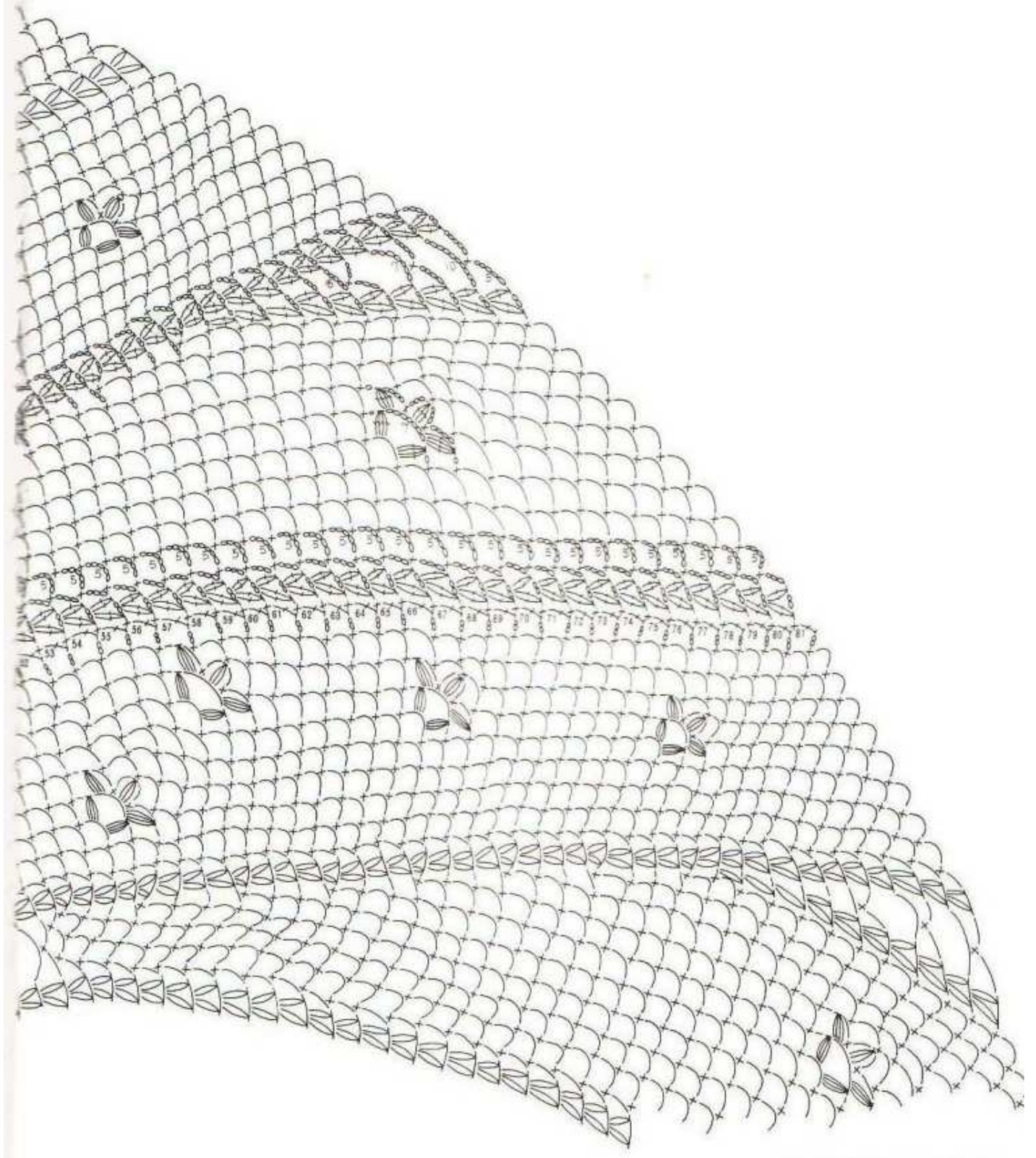
## *Froufrous, Fanfreluches et Falbalas*

Du 29<sup>ème</sup> au 51<sup>ème</sup> tour



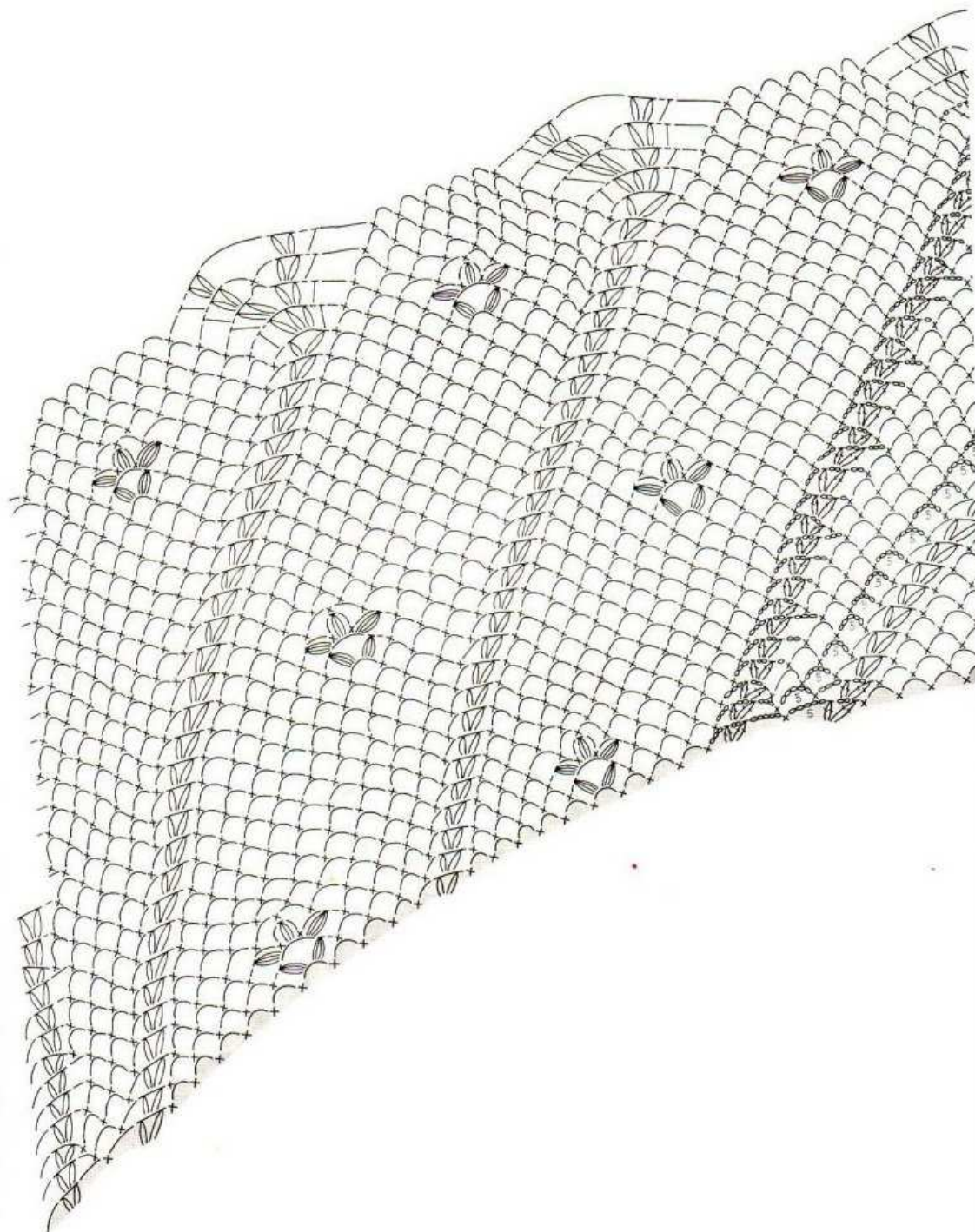
## *Froufrous, Fanfreluches et Falbalas*

Du 52<sup>ème</sup> au 81<sup>ème</sup> tour

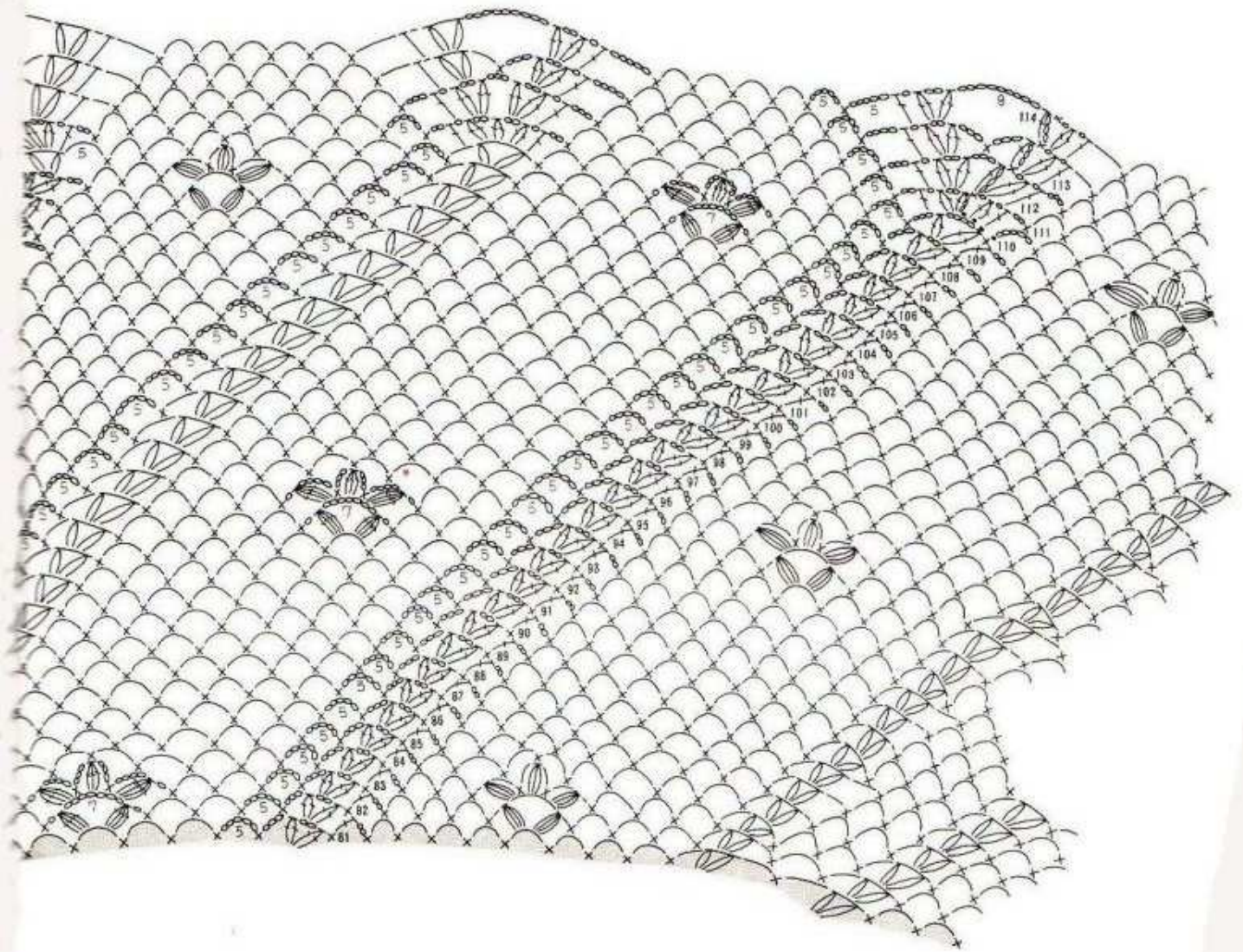


## ***Froufrous, Fanfreluches et Falbalas***

Du 82<sup>ème</sup> au 114<sup>ème</sup> tour (deux schémas)



# Troufrous, Fanfreluches et Falbalas

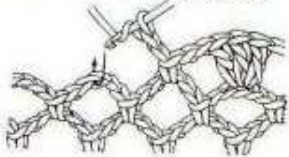


## VとWの区別

### ●根元が着いている場合



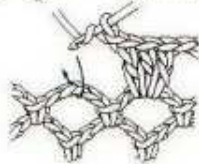
前段の1目に全部の目を編み入れる場合は、根元をつけてかく。  
前段がくさり編みのときは、くさり目の1本と裏側の1本をすくって編む。



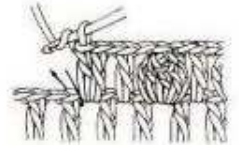
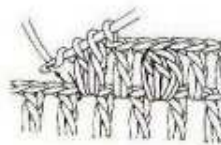
### ●根元が離れている場合



前段がくさり編みのとき一般的にはくさり編みを全部すくって編む。  
('束にすくう'という)

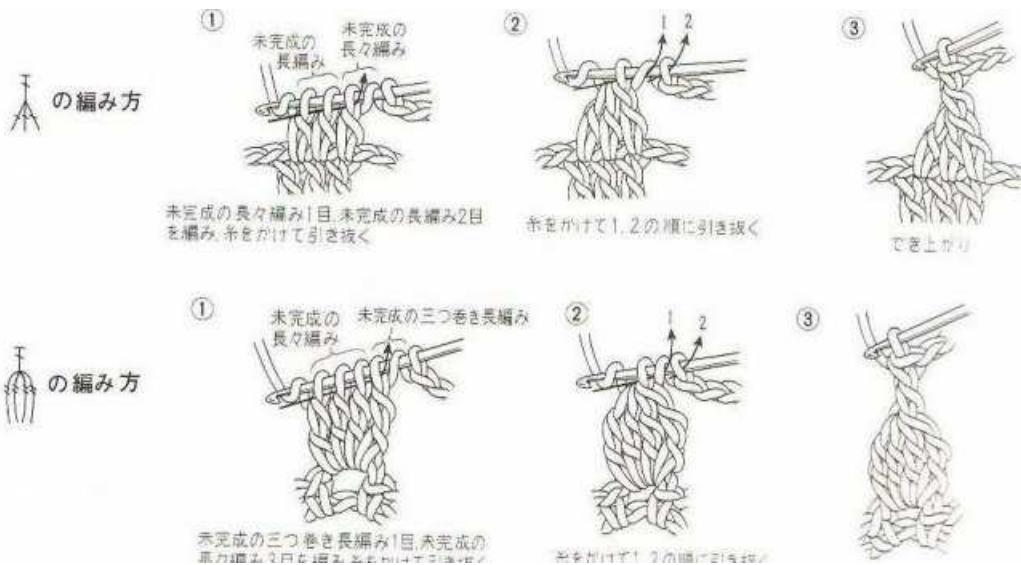
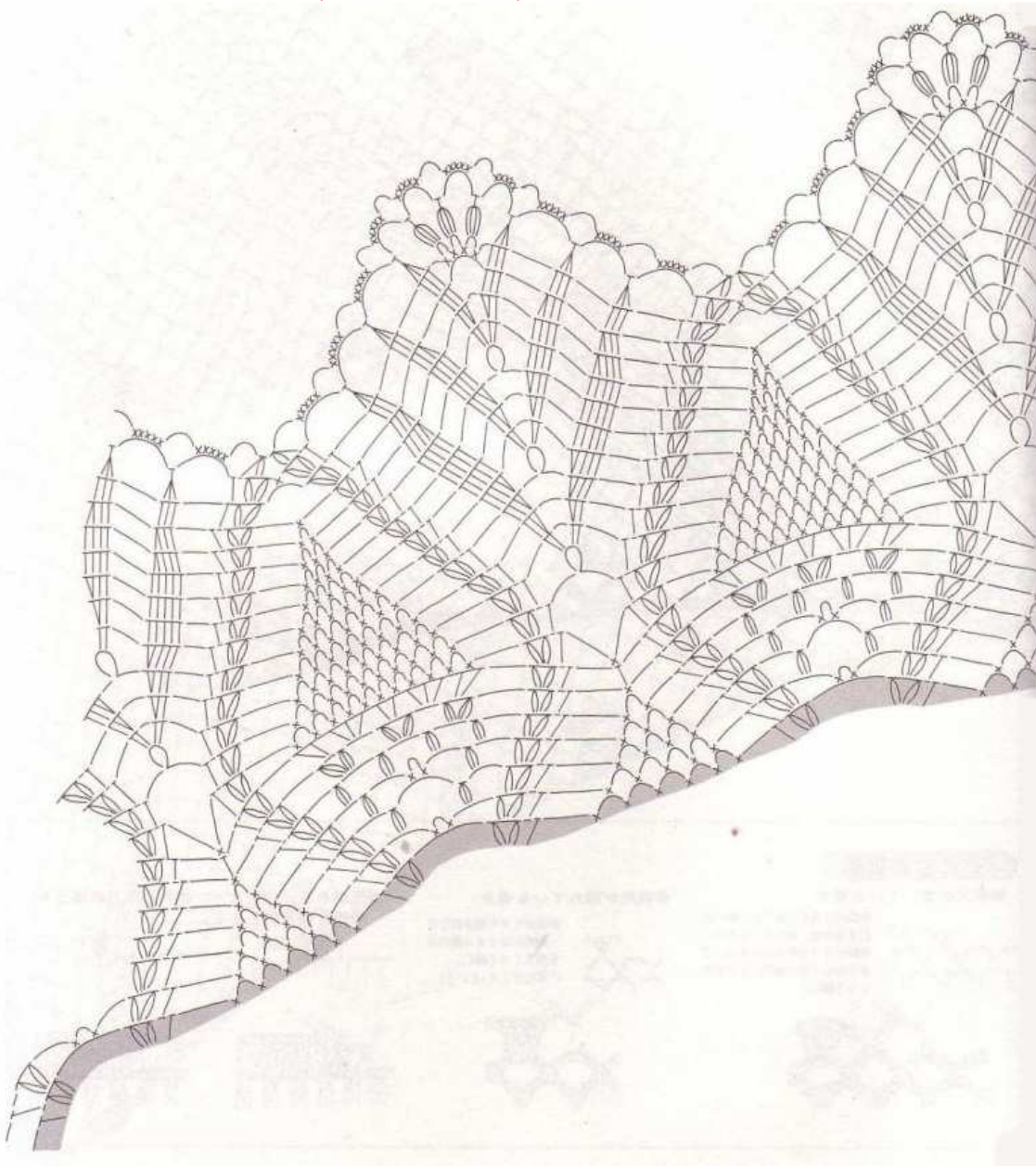


### ●五編み目、パブコーン編み目などの場合も、同様に書き表します



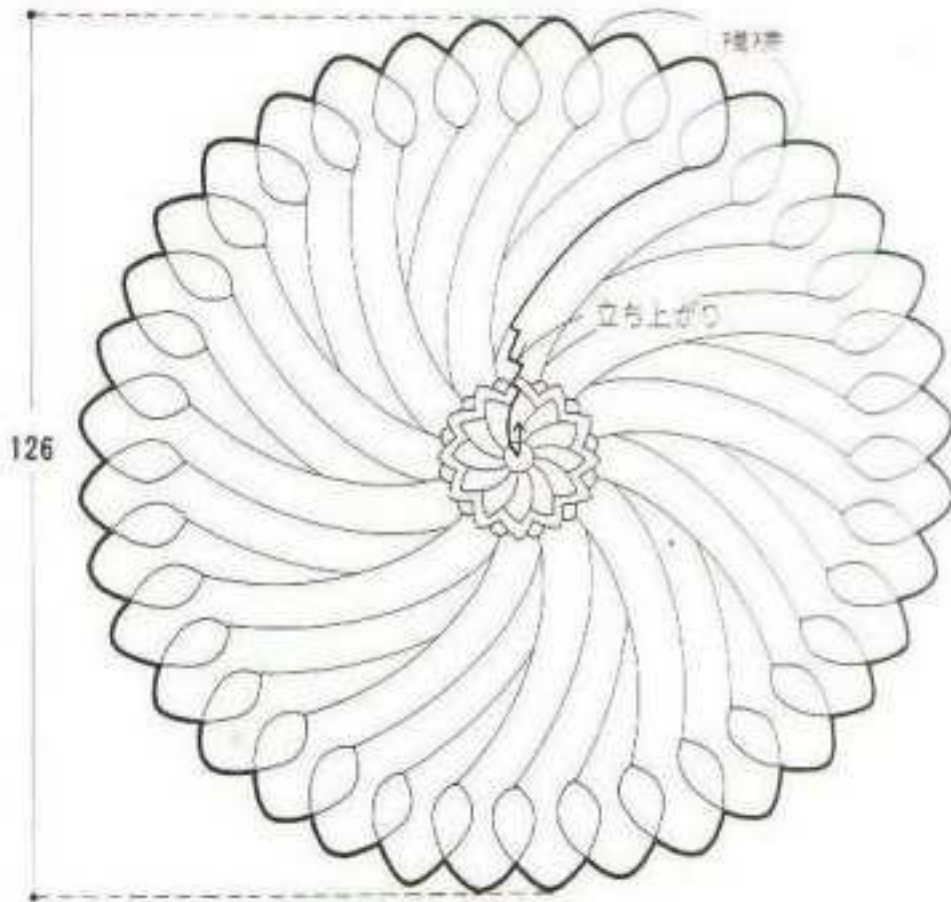
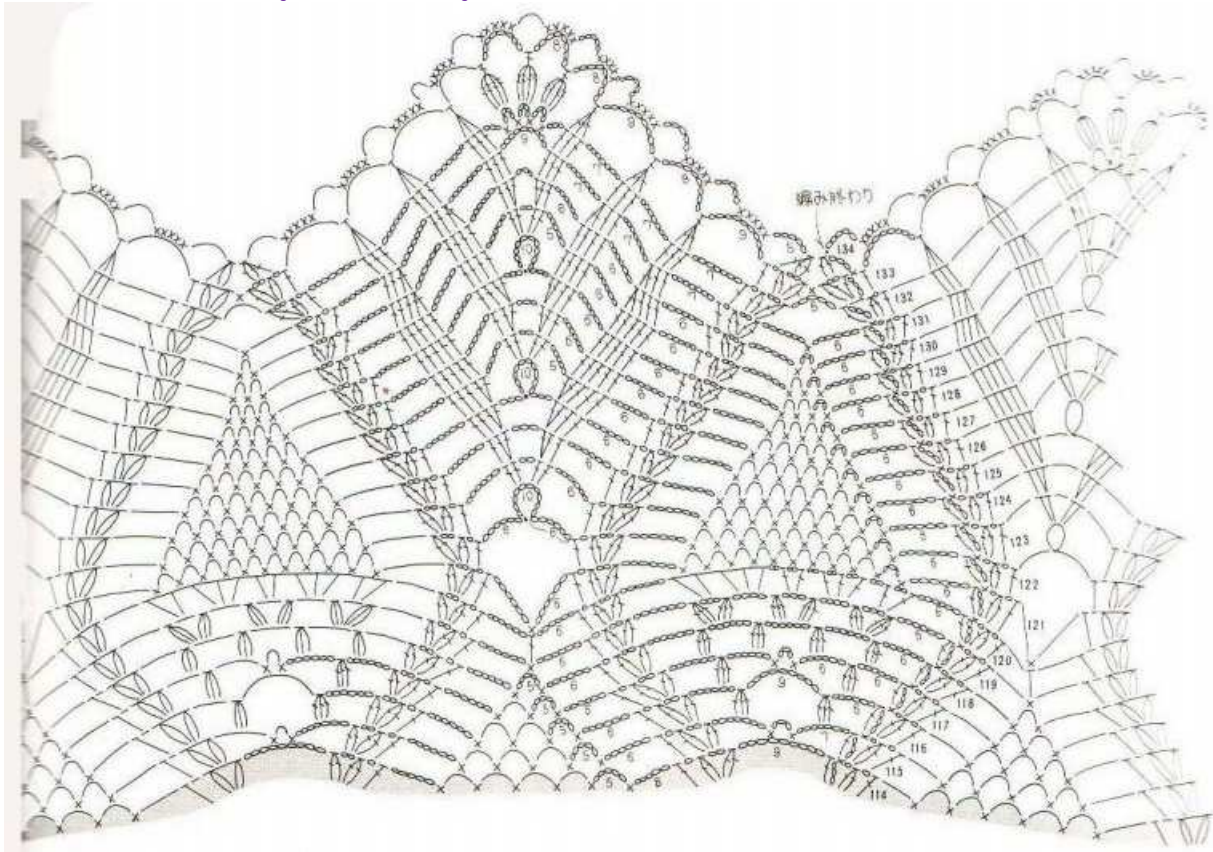
# Froufrous, Fanfreluches et Falbalas

Du 114<sup>ème</sup> au 134<sup>ème</sup> tour (deux schémas)





## *Froufrous, Fanfreluches et Falbalas*



**Je vous souhaite de réaliser un excellent ouvrage.**