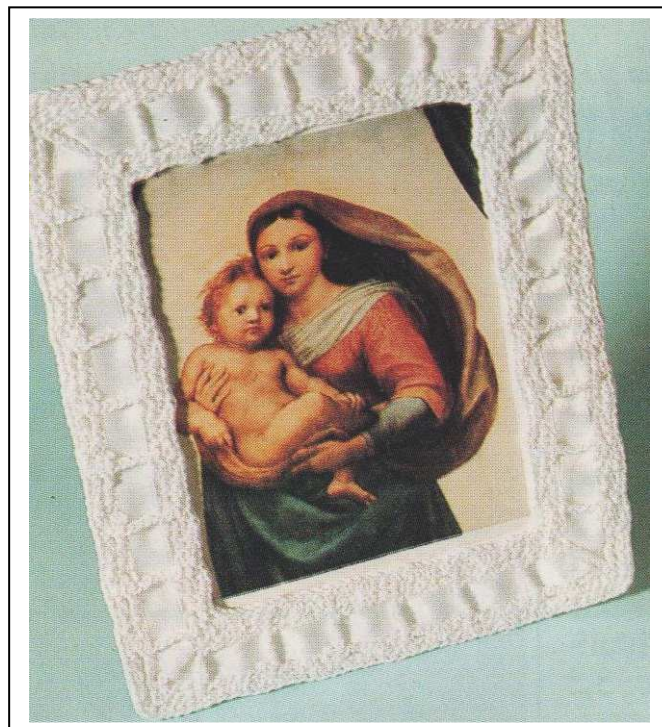


Couvre-missel et cadre au crochet

Deux jolies décorations au crochet.



FOURNITURES

50 gr de coton perlé N°5 blanc

Un crochet N°1,50.

Une feuille de bristol ou carton mince (pour les cartes de visite par exemple).

130 cm de ruban blanc largeur 1 cm

Colle à tissu.

Dimensions : Couvre-missel 24cm X 18 cm sans les rabats. Marque-page 3,5cm X 21,5cm. Cadre 14,5cm X 18,5cm.

POINTS EMPLOYES :

Maille en l'air

Maille serrée

Maille coulée

Bride

Double bride

Triple bride

Quintuple bride

EXPLICATIONS :

Couvre-missel

Monter une chaînette de 119 mailles en l'air.

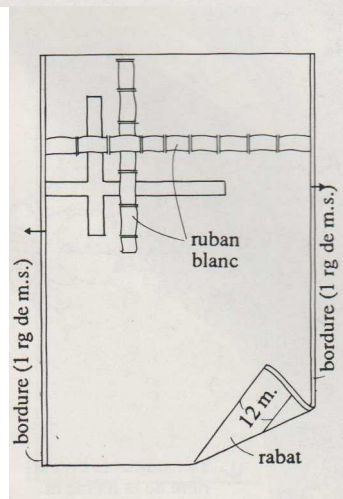
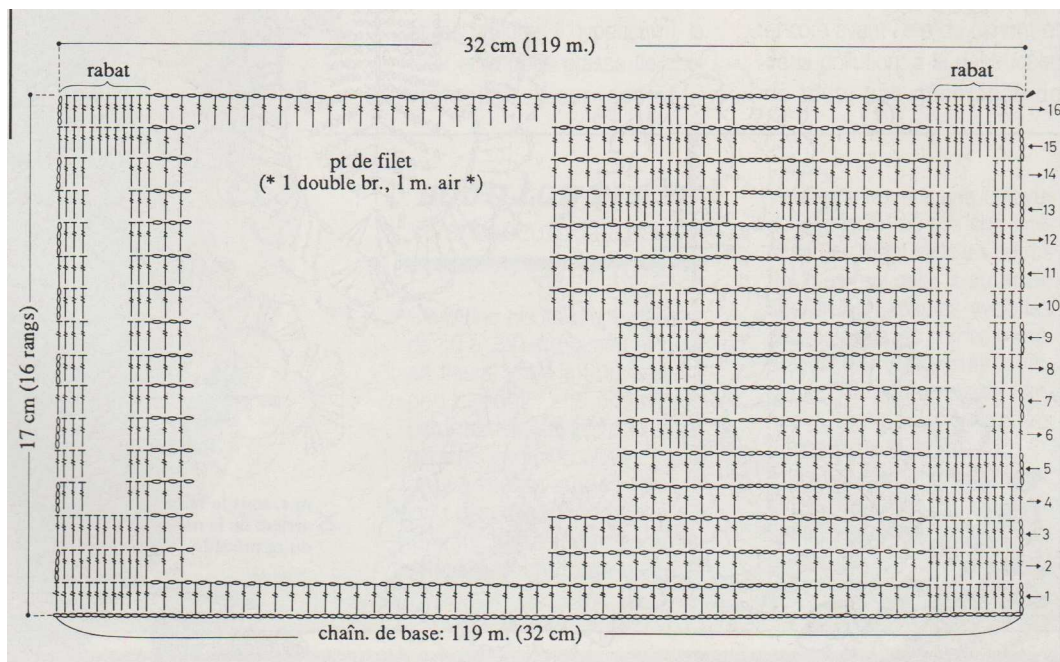
1^{er} tour : 4 mailles en l'air pour remplacer la 1^{ère} double bride, et en piquant dans la 6^{ème} maille à partir du crochet faire 11 doubles brides, répéter 9 fois (1 m en l'air, sauter une maille, 1 double bride), 5 m en l'air, sauter 5 mailles, 1 double bride, puis répéter (1 maille en l'air, sauter 1 maille, 1 double bride) comme le montre le dessin. Terminer par 11 doubles brides sur les 11 dernières mailles.

2^{ème} - 16^{ème} tours : Continuer en suivant le dessin.

Couper le fil.

Replier les 12 doubles brides de chaque côté pour former le rabat.

Crocheter en haut et en bas de chaque rabat 12 mailles serrées en prenant bien les deux parties ensemble.



Marque-page

Monter une chaînette de 12 m en l'air + 1, soit 13 ml.

Travailler en suivant le schéma : 4 doubles brides (en remplaçant la 1^{ère} par 4 ml), 4 mailles en l'air, sauter 4 mailles, 4 doubles brides jusqu'au **21^{ème} rang.**

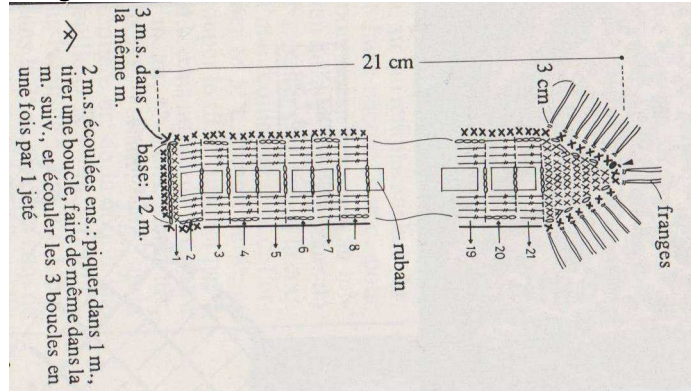
22^{ème} rang : 1 m en l'air, 12 mailles serrées.

23^{ème} - 28^{ème} rangs : diminuer d'une maille serrée à chaque début de rang (piquer le crochet dans la maille serrée, un jeté, tirer une boucle, piquer le crochet dans la maille suivante, 1 jeté et écouler toutes les boucles ensemble). Suivre le dessin.

A la fin du **28^{ème} rang**, faire une maille en l'air puis un tour de mailles serrées tout autour du marque-page.

Couper le fil

Couper 16 fils de 8 cm de long, les plier en deux et réaliser des franges comme indiqué sur le dessin. Egaliser ensuite les franges aux ciseaux.



Cadre

Monter 12 mailles en l'air (8 pour la chaînette de base et 4 pour la 1^{ère} double bride).

1^{er} rang : 1 double bride dans la 5^{ème} maille à partir du crochet.

Faire 60 rangs en suivant le schéma

15^{ème} rang (angle) : 1 m en l'air, 2 mailles serrées, 4 m en l'air, 1 triple bride sur la double bride suivante, 1 quintuple bride sur la dernière double bride.

16^{ème} rang (angle) : 6 m en l'air, 1 quintuple bride sur la quintuple bride, 1 triple bride sur la triple bride, 4 m en l'air, 2 mailles serrées (une sur chaque m serrée du tour précédent).

17^{ème} - 27^{ème} rangs : comme du **1^{er} au 14^{ème} rangs**.

28^{ème} - 29^{ème} rangs : comme les **15^{ème} et 16^{ème} rangs**.

Terminer ensuite le tour comme précédemment, en suivant le dessin.

Attacher le **60^{ème} rang** au 1^{er} par des mailles coulées.

Faire un tour de mailles serrées au centre du cadre, tout le tour, comme le montre le dessin. Fermer par une maille coulée.

Couper le fil.

Rattacher le fil en bas du **57^{ème} rang** (en bas du schéma), faire un tour de mailles serrées à l'extérieur du cadre en faisant 3 mailles serrées à chaque angle. Fermer par une maille coulée.

Couper le fil.

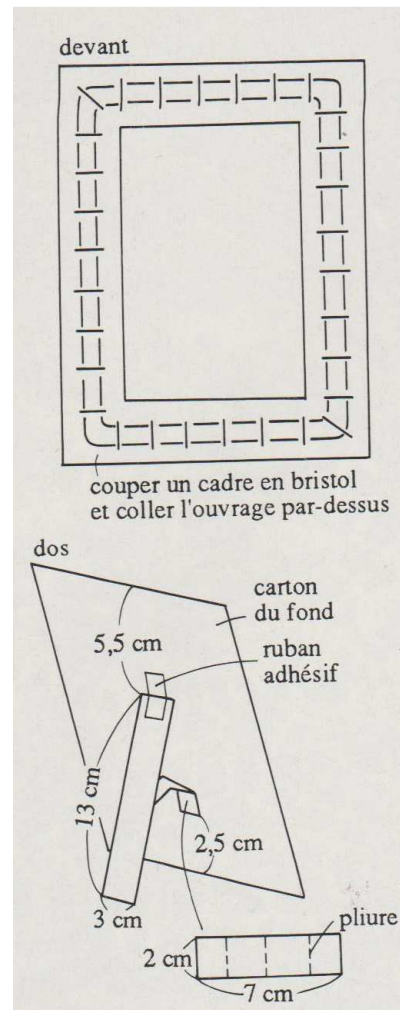
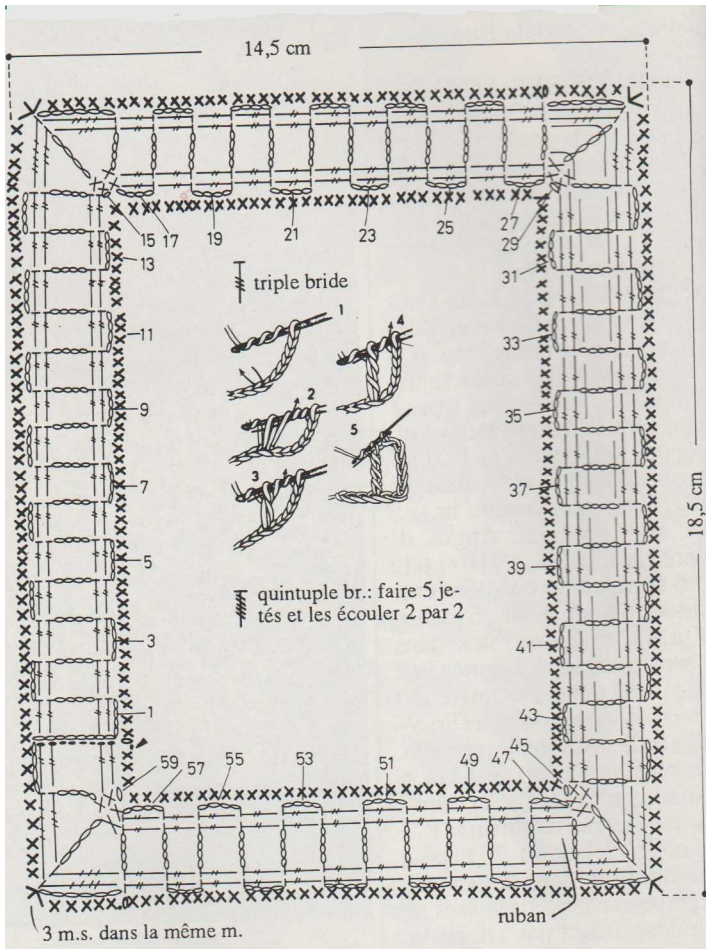
Découper un cadre en bristol aux dimensions de l'ouvrage, et coller le travail sur ce bristol à l'aide de la colle à tissu en prenant soin de découper le centre.

Découper un autre cadre aux dimensions de l'ouvrage qui restera plein.

Découper un rectangle de bristol de 14,5cm X 18,5 cm pour le fond.

Coller par-dessus le deuxième rectangle préalablement découpé en laissant une ouverture sur le bord inférieur afin de pouvoir changer la photo.

Fixer une patte au dos du cadre (voir dessin). Placer un morceau de bristol rigide de 13cm X 2,5cm à l'aide d'un ruban adhésif à 5,5cm du haut. Placer un maintien de 2cm X 7cm plié en quatre derrière la languette.



FINITIONS :

Passer le ruban dans les arceaux du cadre, puis cacher les extrémités et les coudre sur l'envers.

Passer le ruban dans les brides du missel de façon à former une croix.

Passer le ruban dans les arceaux du marque-page, cacher les extrémités et les coudre sur l'envers.

Je vous souhaite de réaliser un excellent ouvrage