

Rideau au crochet filet « Ange en prières »

Une ambiance de recueillement pour les Fêtes de fin d'année.



FOURNITURES

50 g de coton N°10.

Un crochet N°1 ou 1,25.

Dimensions : 38 cm X 38 cm.

Echantillon : 17 résilles et environ 20 rangs = 1 carré de 10 cm X 10 cm.

Vous pouvez réaliser ce rideau avec un coton plus épais et un crochet plus gros, pensez toutefois à faire un échantillon.

POINTS EMPLOYES :

Point filet :

1^{er} tour : 1 bride, 2 mailles en l'air, sauter 2 mailles.

2^{ème} tour et suivants : 1 bride sur la bride du tour précédent, 2 m en l'air - répéter en mettant bien les brides au-dessus des autres pour former le filet.

Point plein : 1 bride sur la bride du point filet, 2 brides dans l'arceau, 1 bride sur la bride suivante. Quand on a plusieurs points pleins à la suite, la 4^{ème} bride étant commune, on fera seulement 7 brides pour 2 points pleins, 10 brides pour 3 points pleins etc.

EXPLICATIONS :

Le rideau se commence par le bas, tout droit, à l'endroit de la flèche.

La bordure du bas est réalisée par la suite.

Monter 193 mailles en l'air + 5 mailles en l'air pour tourner.

Travailler en suivant le schéma sur 65 résilles en largeur.

1^{er} rang : 65 résilles pleines (tout en brides).

2^{ème} rang : une résille pleine, 3 résilles vides, une résille pleine, résilles vides, 1 résille pleine, 3 résilles vides, terminer par 1 résille pleine.

Continuer en suivant le dessin. **De A à B puis de C à A.**

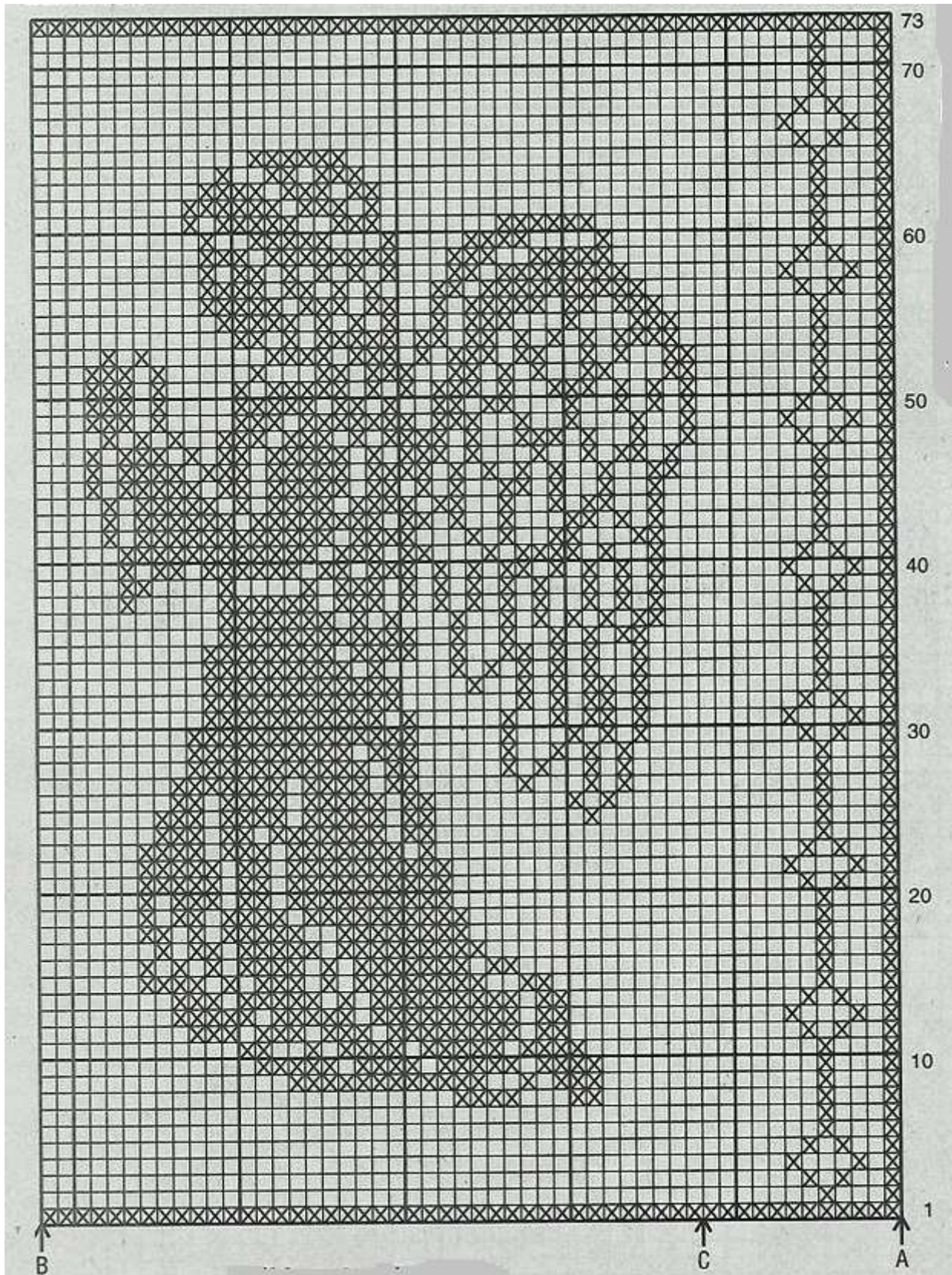
Le schéma vous donne 73 rangs.

Couper le fil.

FINITIONS :

Faire un tour de mailles serrées sur tout le tour.

Repasser humide.



- résille vide
- × résille pleine

Je vous souhaite de réaliser un excellent ouvrage