

PULL IRLANDAIS HOMME A LOSANGES Shetland bleu

Un pull très structuré en laine shetland bleu-gris. Il correspond à une taille M.



FOURNITURES

2.30 € la pelote

10 pelotes qualité « Shetland » de Georges Picaud, prévues pour des aiguilles 3.

Une paire d'aiguilles N°4

Une paire d'aiguilles N°4 $\frac{1}{2}$.

Une aiguille auxiliaire ouverte aux deux bouts pour les torsades.

**Je tricote très serré et je suis obligée d'utiliser
un numéro d'aiguilles supérieur de 1 point**

NB : la laine utilisée se tricote normalement en 3 et 3 $\frac{1}{2}$.

Si votre travail est neutre, il faudra réaliser cet ouvrage dans la taille d'aiguilles appropriée à la laine choisie.

POINTS UTILISES

POINT 1 : cotes 1/1 torsés : 1 maille endroit en prenant la maille au milieu - 1 maille envers (voir article leçon de tricot)

POINT 2 : jersey envers

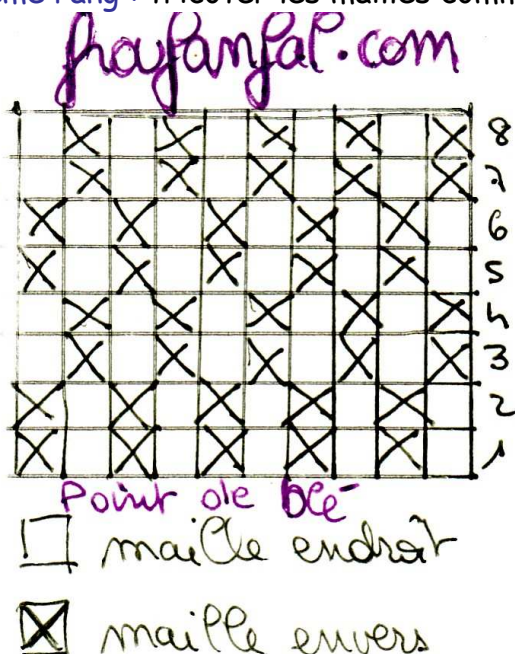
POINT 3 : point de blé

1^{er} rang : une maille endroit, une maille envers.

2^{ème} rang : tricoter les mailles comme elles se présentent

3^{ème} rang : faire une maille envers sur une maille endroit et une maille endroit sur une maille envers.

4^{ème} rang : tricoter les mailles comme elles se présentent



POINT 4 : Mailles torsés sur 2 mailles

1^{er} rang : 2 mailles endroit

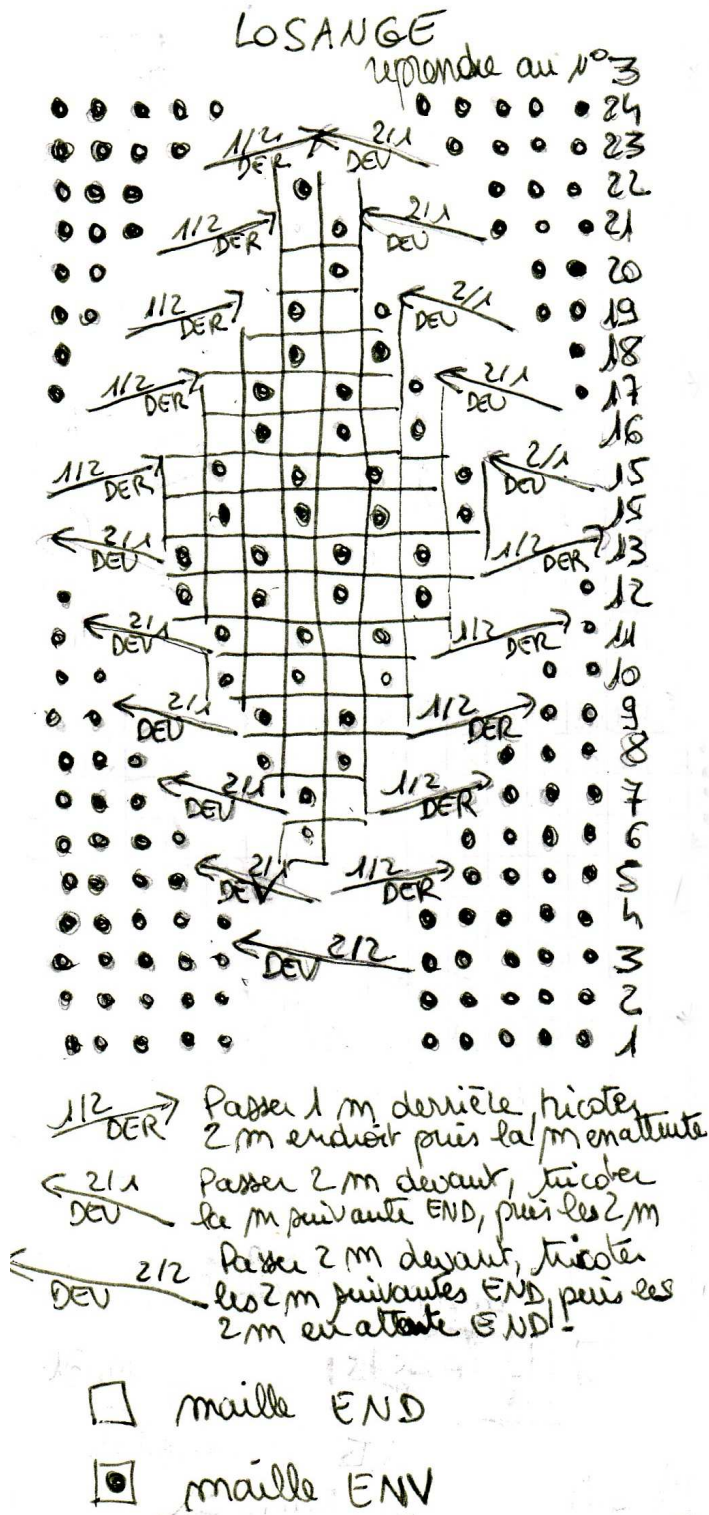
2^{ème} rang : 2 mailles envers

3^{ème} rang : prendre la 2^{ème} maille et la tricoter à l'endroit sans la laisser tomber de l'aiguille gauche, tricoter ensuite la 1^{ère} maille à l'endroit et lâcher l'aiguille gauche.

Reprendre les rangs 2 et 3.

Tous les rangs impairs se trouvent à l'endroit du travail

POINT 5 : Losange sur 14 mailles.
 Suivre le schéma



POINT 6 : Torsade simple sur 4 mailles.

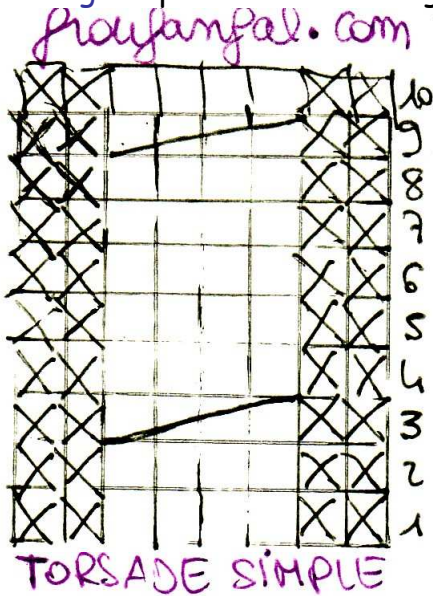
1er rang : 2 mailles envers, 4 mailles à l'endroit, 2 mailles envers

2ème rang et tous les rangs pairs : 2 mailles endroit, 4 mailles à l'envers, 2 mailles endroit.

3ème rang : 2 mailles envers ; placer 2 mailles en attente sur 1 aiguille auxiliaire **derrière**, tricoter les 2 mailles suivantes à l'endroit, puis tricoter les 2 m en attente à l'endroit, 2 mailles envers.

5ème rang : comme au 1er rang

7ème rang : reprendre au 1^{er} rang.



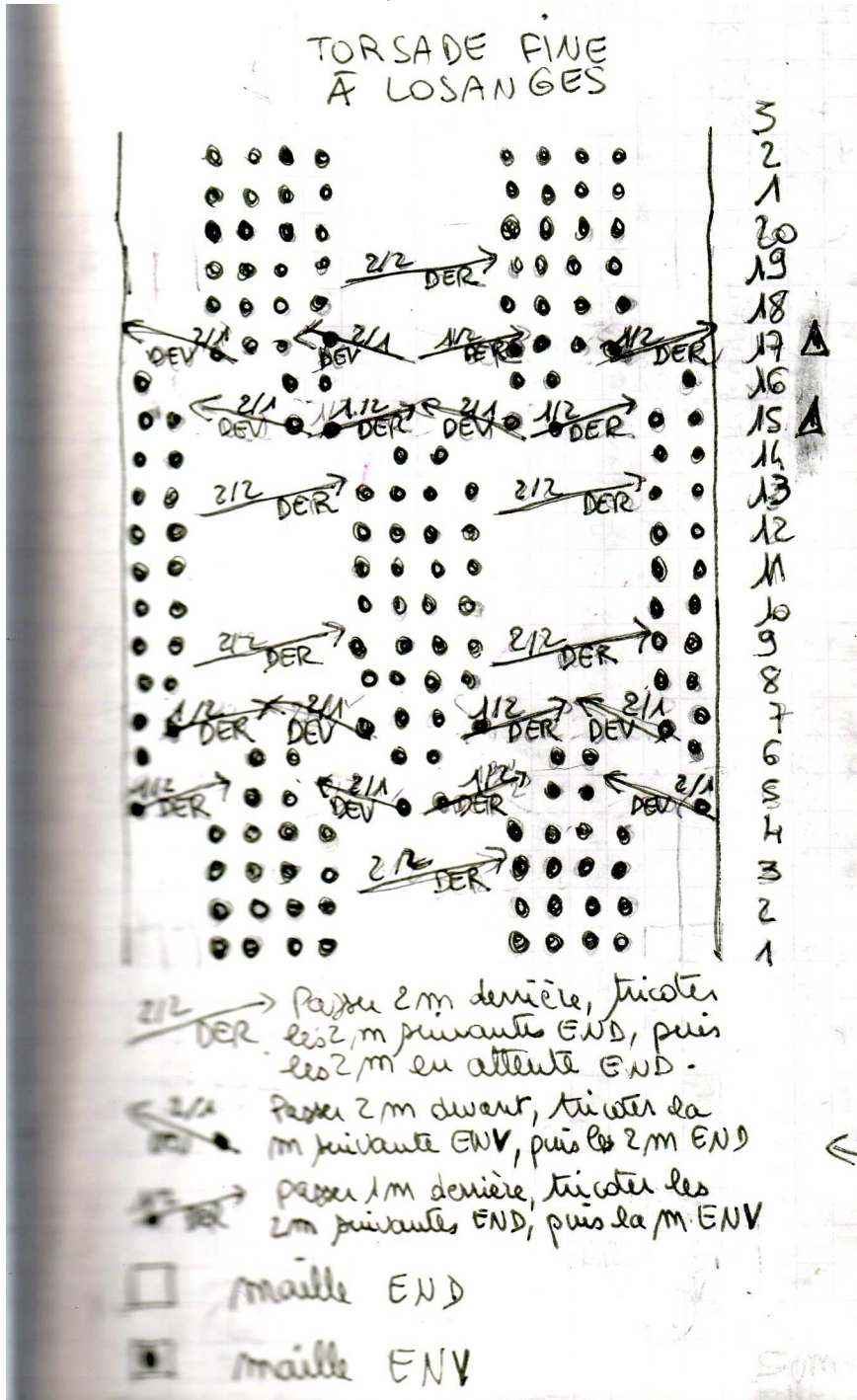
□ maille endroit

⊠ maille envers

→ Tricoter à droite
Prendre 2 m. en attente
derrière, tricoter les 2 m.
suivantes à l'endroit puis
les 2 m. attente à l'endroit

POINT 7 : torsade fine à losanges

Se travaille sur 16 mailles, suivre le schéma. Attention aux rangs 15 et 17 !!!



EXECUTION

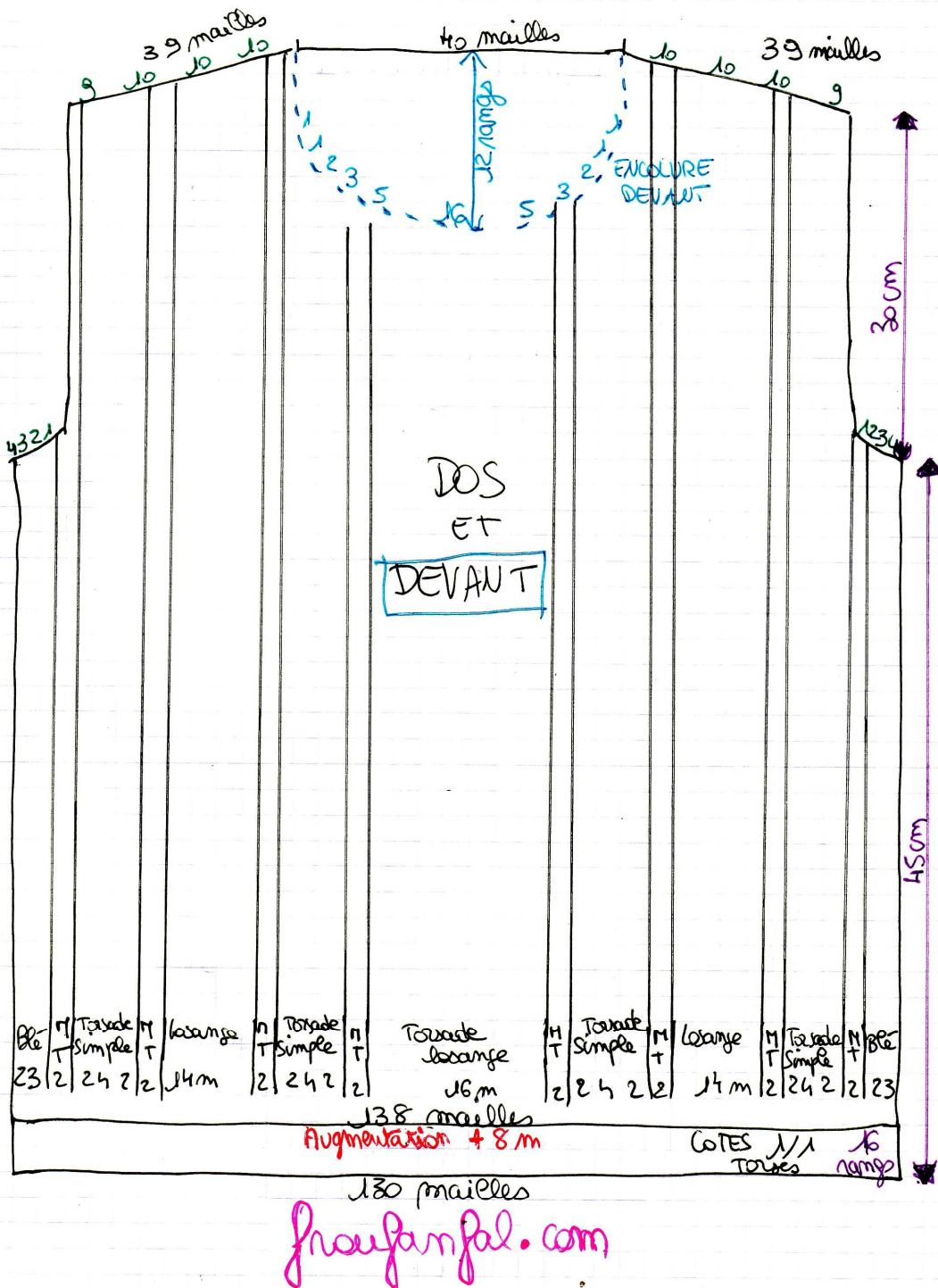
DOS

Monter 130 mailles aiguilles N°4 et tricoter en côtes 1/1 torsés pendant 16 rangs. Au dernier rang de côtes, faire 8 augmentations, on obtient 138 mailles.

Répartir ensuite les mailles comme sur le dessin du DOS avec les aiguilles 4 ½.

P3	P4	P6	P4	P5	P4	P6	P4	P7	P4	P6	P4	P5	P4	P6	P4	P3
23	2	8	2	14	2	8	2	16	2	8	2	14	2	8	2	23

PULL IRLANDAIS HOMME SHETLAND BLEU



Tricoter droit pendant 45 cm, puis faire les échantures des emmanches en diminuant 4 - 3 - 2 - 1 mailles tous les deux rangs. Continuer encore tout droit, puis à 64 cm de hauteur totale, rabattre 9 - 10 - 10 - 10 mailles tous les deux rangs pour les épaules. Il reste 40 mailles que l'on rabat seulement pour le col.

DEVANT :

Comme le dos, mais faire une encolure à 12 rangs de la fin en diminuant au centre 1 fois 16 mailles, puis de chaque côté 5 - 3 - 2 - 1 - 1 mailles tous les deux rangs.

MANCHE :

Avec les aiguilles 4, monter 66 mailles et tricoter en côtes 1/1 torses pendant 16 rangs .Faire 4 augmentations au dernier rang des côtes.

Répartir ensuite les points de la façon suivante, voir dessin, avec les aiguilles 4 $\frac{1}{2}$.

P3	P4	P6	P4	P5	P4	P6	P4	P3
16	2	8	2	14	2	8	2	16

Puis, augmenter de 1 maille à la fois sur le même rang, tous les 4 rangs (7 fois), puis en alternance tous les 6 et 4 rangs (19 fois).

On obtient 122 mailles et 45 cm de hauteur.

A ce moment, faire les échancrures des emmanchures, et diminuer de 4 - 3 - 2 mailles tous les deux rangs.

Diminuer ensuite de 2 mailles, puis de 1 maille (11 fois), puis de 2 mailles (5 fois), puis de 3 mailles (3 fois), 4 mailles, 6 mailles, tous les deux rangs.

Il reste 18 mailles, que l'on rabat seulement en une seule fois.

Réaliser une deuxième manche en vis-à-vis.

FINITIONS :

COL

Coudre l'épaule gauche, puis relever 104 mailles pour le col avec les aiguilles 4. Travailler en cotes 1/1 torses pendant 8 rangs et rabattre seulement au 8^{ème} rang.

Coudre l'autre épaule, puis les côtés.

Fermer les manches, puis les coudre au corps.

Je suis désolée mais les proportions de la manche ne sont pas respectées !!!

