

Prénom

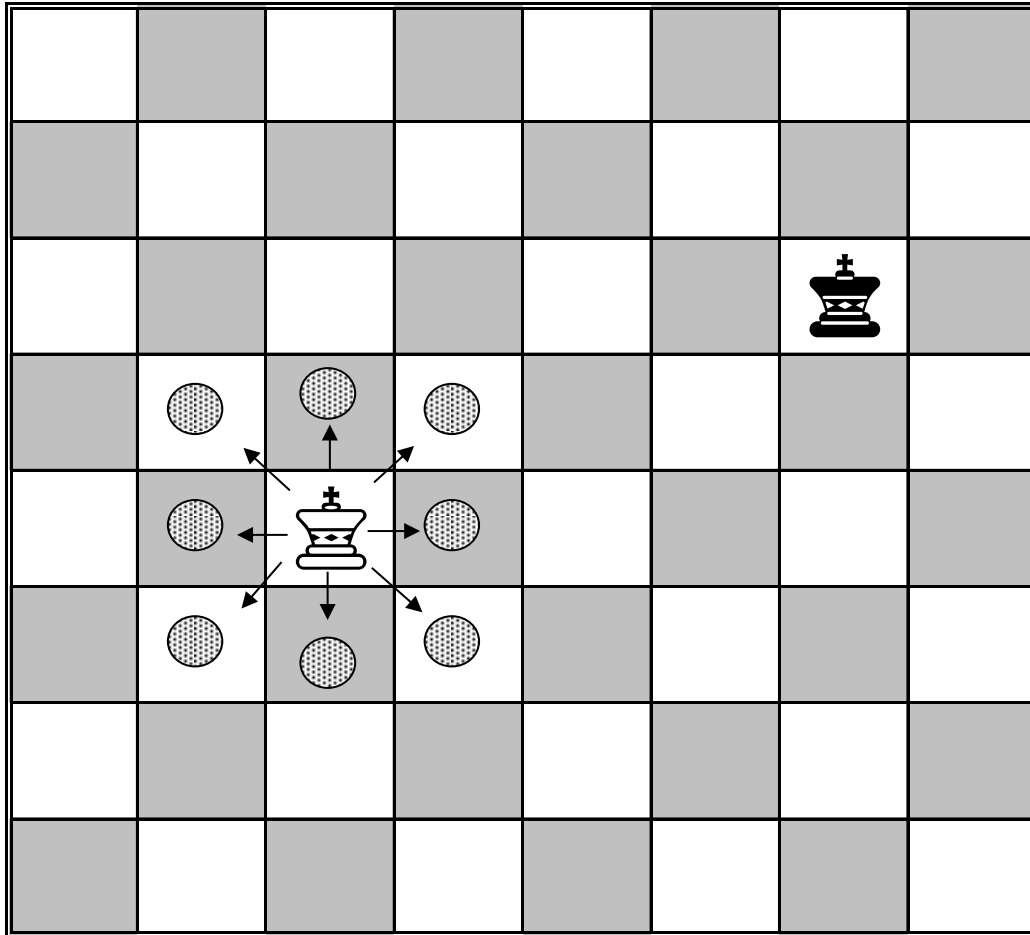
date:

Mathématiques : Orientation dans un quadrillage.

Le roi se déplace d'une case à la fois dans toutes les directions.

Les ronds indiquent toutes les cases où le roi blanc peut aller en **un** coup

Indique à l'aide de gommettes ou de ronds noirs où peut aller le roi noir.



7



rois blancs et 8



rois noirs.

