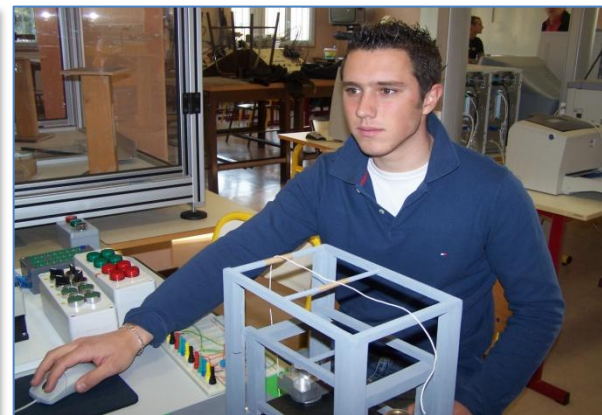


# ECOLE SPORT ENTREPRISE

*Programme éducatif au bénéfice des jeunes sportifs permettant de concilier ambition de haut niveau, réussite scolaire et insertion dans le monde du travail.*



## CONSTAT ET SOLUTION

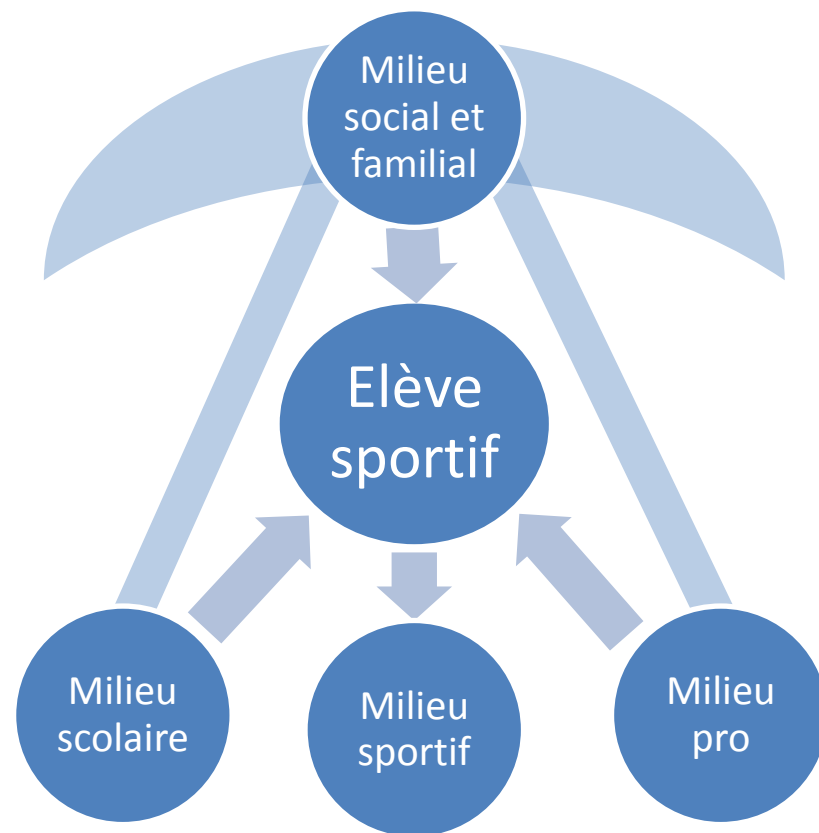
- ▶ Chaque année, de jeunes sportifs arpentent les chemins qui mènent vers le haut niveau
- ▶ Seule une infime partie d'entre eux atteindra l'élite
- ▶ Le système sélectif du sport de haut niveau produit une série de dommages collatéraux dont l'échec ou l'abandon scolaire réduisent significativement les perspectives d'accès à certains emplois sur le marché du travail



- ▶ **La solution : mettre l'élève sportif au centre d'un dispositif éducatif global lui permettant d'atteindre ses objectifs scolaires et sportifs, sans hypothéquer l'un ou l'autre.**

## PHILOSOPHIE ET FONCTIONNEMENT

- ▶ E.S.E. repose sur un partenariat entre le monde du Sport, celui de l'École et de l'Entreprise.
- ▶ E.S.E. constitue le lieu de rencontre de ces différents milieux dans **un seul dessein** : aider l'élève sportif à concrétiser ses ambitions scolaires et sportives.
- ▶ Des conventions sont votées et signées entre les établissements scolaires et E.S.E., ainsi que les clubs sociétaires et E.S.E. afin de formaliser les relations.
- ▶ E.S.E. est un organisme facilitateur, propositionnel, et en aucun cas décideur. C'est en laissant son autonomie et son libre arbitre à chaque acteur que réside la clé de la réussite.
- ▶ E.S.E., l'École et le club ne se substituent en aucun cas au responsable éducatif et décideur : la famille.



## LE PROGRAMME E.S.E.

La journée de l'élève sportif s'articule en quatre temps :



**1- Le temps scolaire** sous la seule responsabilité et autorité de l'établissement.



**2- Le temps sportif** sous la seule responsabilité et autorité de son club.



**3- Le temps parascolaire** intégré dans l'emploi du temps, où E.S.E. met à disposition de l'établissement et sous son autorité du personnel compétent pour l'accompagnement.



**4- Le temps de la vie sociale et familiale** indispensable à l'épanouissement de l'élève, libéré de ses contraintes.



### Agrément obtenu en 2012 de la part de l'éducation nationale

Cet agrément constitue une marque de reconnaissance du travail effectué par E.S.E..

Il permet à l'association de mener des activités éducatives complémentaires en dehors du temps scolaire.

Réalisant une véritable mission de service public, l'association cherche perpétuellement à améliorer sa qualité de service.

Cette reconnaissance s'est également traduite par une médaille de bronze de la Jeunesse et des Sports ainsi que la médaille du mérite de la part du Comité Départemental 13.

## CAP SUR L'ENTREPRISE

▶ Aussi longtemps que les bénéficiaires suivent le programme, E.S.E. oriente ses actions dans l'optique de la préparation au monde du travail. Dans la continuité de sa mission d'accompagnement, l'association aide les sportifs qui n'ont pas été idéalement préparés à la vie en entreprise. Jeunes ou sportifs en fin de carrière, E.S.E. intervient afin de les aider à préparer leur 2<sup>ème</sup> vie professionnelle.



Stéphane Cléménçon du P.A.U.C. Handball, est accompagné dans sa reconversion

- 1- Rôle d'information sur les réalités de l'entreprise, en particulier sur les débouchés en adéquation avec les études réalisées.
- 2- Aide aux bénéficiaires dans la recherche de stages et d'emplois de professionnalisation dans le cadre de leurs études.
- 3- Préparer et aider le sportif en fin de carrière dans son entrée dans la vie professionnelle de l'entreprise.
- 4- Mise en place d'emplois aidés dans les clubs sportifs partenaires et dans les associations agréées, avec pour objectif de pérenniser les emplois.

▶ Une convention portant sur l'insertion dans le monde du travail des sportifs de haut niveau en fin de carrière a vu le jour le 28 novembre 2013. Cette convention vise à formaliser les relations établies depuis des années entre E.S.E., Pôle Emploi et la Communauté du Pays d'Aix.



## FONCTIONNEMENT

Deux organes composent l'association :

### 1- L'Assemblée Générale

Définit les orientations stratégiques de l'association.

Chaque club sportif et chaque établissement scolaire participant au programme dispose d'un représentant au sein de l'Assemblée générale.

### 2- Le Bureau

Chargé d'exécuter la politique décidée en assemblée générale, il peut également formuler des propositions. Il se prononce sur l'éligibilité des futurs bénéficiaires.

Il est composé de membres qualifiés issus des différents milieux : Sport, Ecole, Entreprise.

## Mise en œuvre opérationnelle

19 salariés et un grand nombre de bénévoles

Propositions possibles

## LES SOCIÉTAIRES ET PARTENAIRES

### L'ENSEMBLE DE L'ÉCOLE AIXOISE MOBILISÉE

#### Etablissements sociétaires :

- Collège Arc de Meyran
- Collège Saint Eutrope
- Lycée Saint Eloi
- Lycée Emile Zola
- Lycée Vauvenargues
- Lycée Cézanne
- Internat foyer Saint Eloi

=> **Autant de lieux d'intervention E.S.E.**

- A titre exceptionnel et par défaut, d'autres lieux font l'objet d'interventions tels la piscine Yves Blanc à Aix-en-Provence, le gymnase de Venelles, celui des Milles ou encore les locaux E.S.E. au Val de l'Arc.

### E.S.E., CARREFOUR INCONTOURNABLE DES CLUBS DE HAUT NIVEAU

#### Clubs sociétaires :

- Aix-en-Provence Athlétisme
- AUC Gym
- AVCA
- BMX les Pennes Mirabeau
- Club Provence de tennis
- Golf Aix-Marseille (en cours)
- Gr'Aix
- Judo Club Venellois
- PABA Basket
- Pays d'Aix basket 13
- Pays d'Aix Gymnastique
- Pays d'Aix Natation
- Pays d'Aix Rugby Club
- Pays d'Aix Université Club Handball
- Pays d'Aix Venelles Volleyball
- Pentathlon (en cours)
- Taekwondo
- Triathl'Aix
- Venelles Basket Club

## UNE BRILLANTE ANNÉE SCOLAIRE 2012-2013



- L'échec scolaire tend vers zéro.
- Les 107 bénéficiaires du collège Arc de Meyran ont tous des résultats positifs : passages de classe ou réussite au brevet.
- Sur 21 bénéficiaires passant l'examen du baccalauréat, 20 l'ont obtenu.

### Quelques réussites de 2013 :

- Les bénéficiaires des secondes des différents lycées concernés ont tous obtenu un passage en première.
- Des résultats sportifs U.N.S.S. exceptionnels en France :  
Un champion du monde de triathlon, des Champions de France en judo, basket, tennis, les cadets et juniors en handball, et un vice champion de France de gymnastique.





## EVOLUTION D'UNE RÉUSSITE

- Sept 2004 : **30** Rugbymen
- Sept 2005 : **42** bénéficiaires, rugby et basket féminin
- Sept 2006 : **86** bénéficiaires pour 4 sports collectifs : Rugby, basket féminin, handball, volley féminin
- Sept 2007 : **104** bénéficiaires avec la participation de 4 sports individuels
- Sept 2008 : **112** bénéficiaires
- Sept 2009 : **120** bénéficiaires
- **Tous les sports reconnus de haut niveau territorial par la C.P.A. sont invités à participer au programme.**
- Sept 2010 : **154** bénéficiaires
- Sept 2011 : **220** bénéficiaires
- **Préconisation de diversification des ressources par la Commission de l'Education Nationale pour agrément.**
- **Obtention de l'agrément.**
- Sept 2012 : **250** bénéficiaires
- Sept 2013 : **320** bénéficiaires
- Objectif 2014 : **400** bénéficiaires avec l'arrivée d'étudiants post-bac

L'évolution décrite ci-dessus tient compte des bénéficiaires suivis en continu par E.S.E..

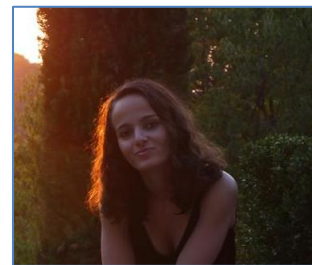
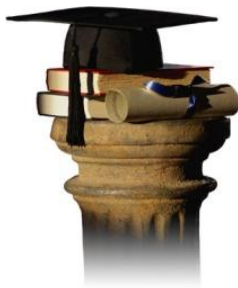
En 2013-2014, si **320 bénéficiaires** sont régulièrement suivis, plus **de 500 ont tiré profit des services de l'association**. Chaque année, **E.S.E. a contact avec plus d'un millier de familles**, le plus souvent pour des prises de renseignements ou des conseils.

A L'IMAGE DE DIZAINES D'AUTRES BÉNÉFICIAIRES, E.S.E. LES A ACCOMPAGNÉ DANS LEUR RÉUSSITE.



## Romain Liberman

Né au Pays d'Aix Rugby Club, Romain a réussi ses études sans interruption jusqu'à son Master 2 à l'I.A.E. d'Aix-en-Provence. Il a finalement choisi de fermer son sac de sport professionnel pour **créer une entreprise à Shanghai.**



## Camille Andrieu

En Pôle puis en centre de formation en basket au lycée Vauvenargues puis étudiante à l'I.E.P. d'Aix-en-Provence, Camille a été major en 1<sup>ère</sup> et 2<sup>ème</sup> année. Elle a étudié aux Etats-Unis dans le cadre de sa licence. En master à Sciences Po Paris, elle sera candidate à **l'E.N.A..**



## LES PERSPECTIVES : PÉRENNITÉ ET DÉVELOPPEMENT

- Signature d'une convention avec Aix-Marseille Université pour la reconnaissance du statut de sportif de performance territorial afin de bénéficier d'avantages similaires à ceux inscrits sur liste de sportifs de haut niveau.
- Mise en place d'un système d'échanges de sportifs internationaux avec les villes européennes jumelées à celles de notre territoire.
- Fixation de quotas d'un nombre de sportifs afin de conserver une dynamique d'excellence.
- Ouvrir les portes du programme à de nouveaux sports :  
Les clubs de Golf Aix-Marseille ou encore l'escrime Pays d'Aix.
- Aide à la reproduction du projet sur d'autres territoires (en raison de nombreuses sollicitations publiques et privées)

**PLAN OPÉRATIONNEL**

**PLAN FINANCIER**

- Suivre les préconisations de la commission de l'Education Nationale sur la diversification des ressources d'E.S.E. via les institutions publiques.
- Développer les sources de financement privées via le micro-mécénat ou encore les fondations d'entreprises.
- Pérenniser et améliorer la qualité des services rendus par l'association.

# ECOLE SPORT ENTREPRISE

## Contact :



**Ecole Sport Entreprise,**  
Complexe sportif du Val de l'Arc,  
Chemin des Infirmes,  
13100 Aix-en-Provence  
Tél : 04 42 69 16 45 ou  
06 80 02 18 82  
Email : [esepaysdaix@laposte.net](mailto:esepaysdaix@laposte.net)

