

Bois

6^{ème} édition

Bande

Ligne



Samedi 11 - Dimanche 12 Janvier 2014

A - B - C - D1/D3 - D4/NC

SAS'Plume



SAS'Organise

SAS'RENSEIGNE	4
• Saint-Avertin Sport Badminton Club	4
• Bois Bande Ligne 2014	5
SAS'DETEND	5
• Les Carambad'	5
• Multi-volants	6
SAS'COGITE : L'ENIGME DU WEEK-END	7
SAS'REGALE	9
• Lâchez vos raquettes, prenez vos fourchettes !	9
• La recette du mois	10
• La buvette	11
SAS'TROUVE	12

SAS'Renseigne

• Saint-Avertin Sport Badminton Club

Nous trouver et nous contacter

Site internet : <http://www.sasbadminton.fr/>

Mail : sasbad@hotmail.fr

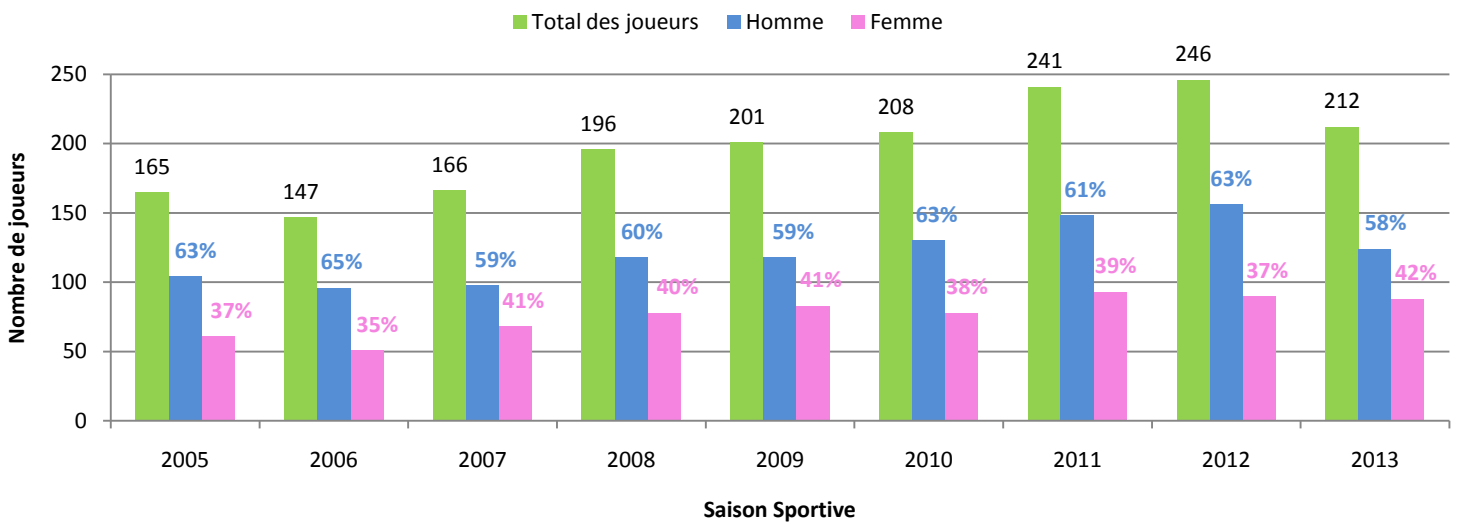
Le Club



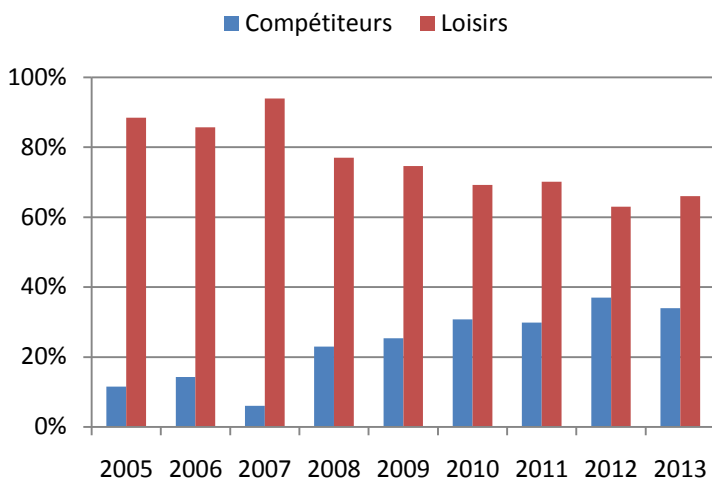
Le SAS Bad est le **2^{ème}** club du département sur les 27 clubs affiliés à la FFBAD (en se basant sur le total des points de tous les licenciés).

Parmi les 127 clubs affiliés dans la ligue Centre, le SAS Bad se classe parmi les **5 meilleurs clubs**.

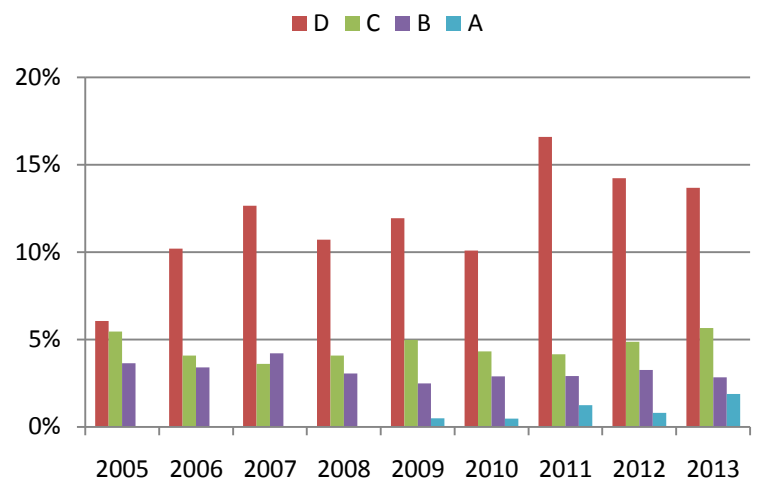
Le SAS et ses joueurs



Les compétiteurs et les loisirs



Les joueurs classés au SAS



• Bois Bande Ligne 2014

Le SAS Badminton est heureux de vous accueillir pour la sixième édition du Bois Bande Ligne. Cette année, adieu les Onze Arpents... et bonjour (ou rebonjour pour les plus anciens !) à la Halle Grandmont !

Adieu les verrières et le soleil et bonjour aux A !

Et oui, cette année, le tournoi prend de l'ampleur puisqu'il accueille une nouvelle catégorie de joueurs, pour le plus grand plaisir des yeux !

Pour cette édition, nous avons reçu 391 inscriptions... pour « seulement » 249 places. La boîte aux lettres de Florent a explosé ! Nous sommes désolés pour tous les joueurs restés sur liste d'attente. Nous avons fait le choix de faire deux sortants par poule, ce qui limite les inscrits. Seules les premières inscriptions, en bonne et due forme, ont été prises. Pas facile pour Florent quand il recevait 8 courriers dans la même journée !

En tout cas, merci à tous d'être là. 42 clubs sont au rendez-vous ! Mention spéciale aux clubs de Saint-Gaudens, Tournefeuille, Talence, Gradignan, La Rochelle, Tonnay-charente, Olonne-sur-mer ou encore le TOAC qui nous viennent de loin pour défendre leurs couleurs ! Merci également à tous les clubs de la région et des alentours.

Nous espérons que vous passerez un agréable moment sur les terrains ainsi qu'en dehors !

En attendant l'appel de votre match, je vous laisse découvrir ce SAS'PLUME Edition Spéciale BBL !

Si vous avez du temps et de la suite dans les idées, amusez-vous à résoudre l'énigme du tournoi et tenter de repartir avec un cadeau pour le plus rapide d'entre vous !

Bon tournoi à tous !

SAS'Détend

• Les Carambad'

Chuck Norris a retrouvé le papa de Stromae !

Jeanne d'Arc, elle a frit, elle a tout compris.

Qu'est-ce qu'un hamster dans l'espace ? Un hamstéroïd !

J'avais une blague sur Carrefour, mais elle n'a pas supermarché...

La Belgique annonce avoir battu le record du 100m : Leur athlète a fait 102m !

Quelle est la différence entre un hématome et Benzéma ? Un hématome est un bleu qui marque !

Si Dieu appartenait à la DDE, la durée de création de la Terre aurait plus collée avec les données scientifiques !

Deux informaticiens discutent le soir du 31 décembre :

Alors tu as pris quelle résolution cette année ? 1440x900, et toi ?

Dans une entreprise, un homme est convoqué par son chef :

- C'est la quatrième fois cette semaine que vous arrivez en retard, que dois-je en déduire ?

- Ben, qu'on est jeudi ?

Une mère dit à sa fille : Marie, viens m'aider à changer ton petit frère.

- Pourquoi, il est déjà usé ?



- **Multi-volants**

Des volants se sont incrustés dans les photos suivantes !
Retrouvez lequel est le bon !





SAS'Cogite : l'énigme du week-end

A partir des solutions tirées de ces 8 mini-énigmes, résolvez l'anagramme afin de trouver l'énigme du week-end ! La première personne à découvrir l'énigme repartira avec un lot ! Vous pensez avoir trouvé ? Venez voir Adrien pour qu'il valide (ou pas !) vos réponses ! Attention, la solution de l'énigme ne sera validée que si toutes les solutions des mini-énigmes sont trouvées !

Mini-énigme 1 : Le verbe auquel je me rattache est basé sur le latin *emovere*, on parle de moi comme une expérience psychophysiologique complexe.

Mini-énigme 2 : Je me trouve souvent à la fin du nom des serveurs en Allemagne.

Mini-énigme 3 : Je suis conditionné par une formation théorique et pratique ainsi que par la soutenance d'un mémoire.

Mini-énigme 4 : Je suis caractérisée par une baisse d'activité qui peut affecter le comportement.

Mini-énigme 5 : Mon anatomie ne manque pas de Goux : au bas de mon épaule, je laisse apparaître une courbe qui forme un creux en dessous de ma rondeur et vous permet d'apprécier ma queue.

Mini-énigme 6 :

Je me plais à séjourner du côté de Liège.

En nombre, je me sens très à l'étroit.

Mon irisation chez les *phasianidae* est unique.

Je peux également être un type de pâte et une commune du Tarn.

Mini-énigme 7 : Mots fléchés

A partir des lettres découvertes dans les cases colorées, déterminer X et Y dans l'équation suivante :

$$1 Y = 10^6 X$$

ENJEU	SPORT D'HIVER	COUP AU JUDO	DIVISION DE PENDULE	POGNON OU PEZE	PEU PRÉCISE DANS SA RÉPONSE
MAÎTRE CHANTEUR	PERSONNALITÉ	ACTE ROYAL		PAGES DE TITRES	
					RAIDIR
ABRUPT			MARIERA		
DU CASSIS ET DU VIN		FLOU	AU BAS DE LA LETTRE		
					SOLDAT AMÉRICAIN
RADIO DU SUD	ENFLAMMÉS				
	BROUILLE				QUATRE ANTIQUE
					ŒUVRE EN VERS
IL MARQUE LA LIAISON					
ÉCULÉ					HORS CHAMP À LA TÉLÉ
					AUX PRU-NEAUX C'EST DU FAR
FIN D'INFINITIF		ANCIENS BERGERS	À L'AIR LIBRE	DONT ON NE PEUT SE PASSER	COMPAGNON D'ELLE
PRÉSCHE À L'EST		FRUIT PARFUMÉ			OU CELA
SE DONNER DES BAISERS	SYMBOLE DU PASCAL		ARBRE VOISIN DU SAPIN		
	PRÉFIXE			RIVIÈRE À GORGES	
				VILLE DU BRÉSIL	
BIEN SOMBRE			FERA LE CHEMIN		
SAINT ABRÉGÉ					
	IL FAIT SORTIR DU LIT				
GRANDES PÉRIODES			IL DIRIGE L'ARCHE		

Mini-énigme 8 : Des chiffres en pagailles

Calculer la différence issue du nombre de volants présents dans le jeu « Multi-volants » et du nombre de différences présentes sur la joueuse blonde du jeu « Les 7 différences ».
Diviser ce nombre par le chiffre présent dans le carré coloré du jeu « Sudoku ».

			2		9	1		
		2		4		5		
9	4				6		3	
6		8						5
	1			5			8	
2						7		4
	8		4				7	3
		4		9		6		
		5	6		8			

Sudoku

Les 7 différences



SAS'Régale

- **Lâchez vos raquettes, prenez vos fourchettes !**

Après l'effort, le réconfort !

Et en Touraine, quand il s'agit de réconfort, la gastronomie est là pour notre plus grand plaisir !

Venez passer un agréable moment dans un cadre pittoresque au cœur du vieux Tours pour déguster des produits du terroir accompagnés des vins de Touraine.

A partir de **21h30**, nous vous convions dans un restaurant typique de la Touraine au temps de Rabelais : **Comme AutreFouée**.

Le **menu Terroir** vous est proposé pour 20 € et comprend :

Apéritif

Un verre de Montlouis moelleux

Mise en bouche

Tartelette oignons lardons
Chausson fromage de chèvre

Panières de Fouaces à volonté

Que vous garnirez de :

Rillettes de Tours

Mijotée de haricots blancs et rillons de Tours
cuits à la graisse de canard

Salade verte

Fromage de chèvre fermier de Sainte Maure de Touraine

Dessert maison au choix



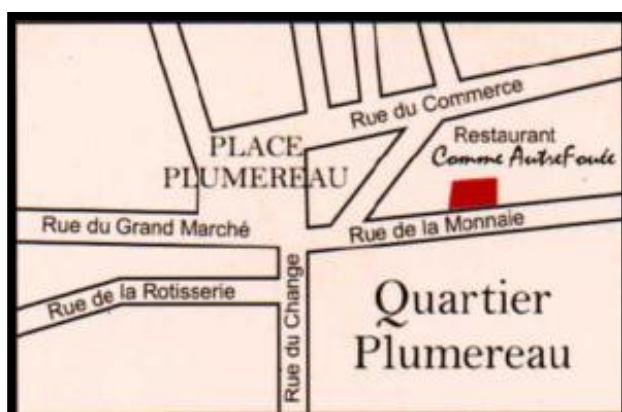
Vous désirez faire partie de cette étape gastronomique ?

Manifestez-vous à la buvette pour nous faire part de votre présence à ce repas gargantuesque !

Nous vous donnerons un plan afin de faciliter votre venue !

Adresse :

11 rue de la Monnaie
37000 Tours



- **La recette du mois**

Moelleux au chocolat aux noisettes caramélisées

Ingrédient pour 6 personnes :

150g de chocolat de pâtisserie
80g de beurre + 1 noix de beurre
90g de sucre en poudre
2 cuillères à soupe de farine
4 œufs

Pour les noisettes caramélisées :

200g de sucre en poudre
50g de noisettes mondées
1 cuillère à soupe d'huile

Préparation : 25min

Cuisson : 15min

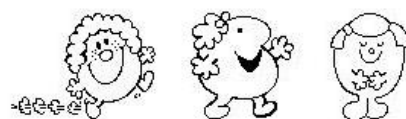
Buget : Pas cher



1. Préparez les noisettes caramélisées : étalez une grande feuille de papier sulfurisé sur le plan de travail et huilez-la au pinceau. Concassez les noisettes.
2. Versez le sucre dans une casserole. Ajoutez deux cuillères à soupe d'eau et faites chauffer à feu moyen, en badigeonnant régulièrement la paroi intérieure de la casserole avec un pinceau mouillé, jusqu'à obtention d'un caramel ambré. Ajoutez alors les noisettes concassées et versez aussitôt le caramel sur la feuille de papier sulfurisé. Laissez durcir.
3. Pendant ce temps, préchauffez le four th 8 (240 °C). Faites fondre le chocolat et le beurre ensemble au bain-marie. Fouettez les œufs entiers et le sucre jusqu'à ce que le mélange blanchisse. Ajoutez la farine, puis le chocolat et le beurre fondus.
4. Beurrez six petits moules individuels (vous pouvez aussi utiliser des petites caissettes en papier). Remplissez-les à moitié de préparation au chocolat. Concassez les noisettes caramélisées et répartissez-les dans les moules. Finissez de remplir les moules de préparation au chocolat.
5. Enfournez et faites cuire 10 minutes. Servez dès la sortie du four.



Buvette



Boisson au verre Café, thé, chocolat, soda, jus de fruit	50 cts
Bière TURONE (artisanale et locale)	2 €
Bouteille d'eau	50 cts
Sandwichs : Jambon / Beurre Jambon / Gruyère	2 €
Hot dog	1,50 €
Croque monsieur :	1,50 €
Les deux pour :	2 €
Salades composées	1,50 €
Pates bolognaise	1,50 €
Pates montagnarde	2 €
Quiche, pizza	1 €
Barres chocolatées	1 €
Part de gâteau	50 cts
Part de galette*	1 €
Fruit	50 cts
Crêpe au sucre	50 cts
Crêpe au Nutella® / Confiture	1 €



* Une fève se cache dans une part de galette !
Une fève trouvée = 1 boisson offerte !



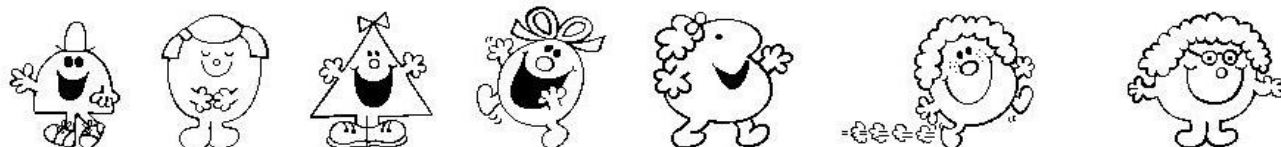
NB : TOUTES les boissons seront servies au verre.

Un Eco'gobelet à l'effigie du club est disponible en consigne pour 1€. Veillez à l'avoir avec vous lorsque vous venez prendre une boisson à la buvette.

Lors de votre départ, conservez le gobelet en souvenir ou venez récupérer votre caution.



L'Eco'gobelet, pour un événement éco'responsable !



WANTED

10 VOLANTS



**MORT OU VIF
POUR
UN BREUVAGE***

*Breuvage au verre (bière, soda, jus de fruits, etc.) à récupérer à la buvette