

## Visiter BRUYERES et ses environs par Philippe POIX - 01 Avril 2011

Concernant la visite des lieux touristiques de Bruyères, [la carte que j'ai créée sous Google maps](#) permet de les localiser et de les visualiser pour préparer un séjour.

### Bruyères en ville

- La Mairie et les armoiries de la ville de Bruyères



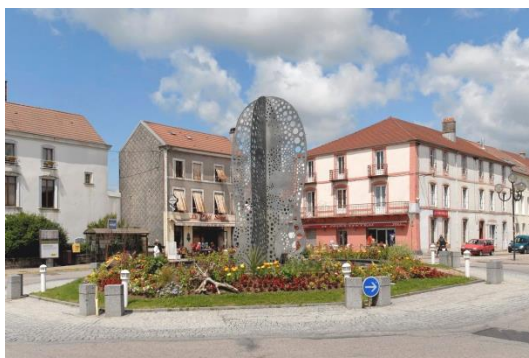
- L'Eglise



- La place Stanislas avec :



- La dame de Bruyères (Rond-point général Bigeard)



- Le monument du Docteur Villemin



- Le monument aux Morts



- La fontaine Neptune



- Le kiosque à musique



- La place de l'ancien collège (Poste)



- Le carrefour du Bayeux (voir le Bayeux sculpté à l'angle de la maison qui est face à la salle des fêtes)



- L'Office du Tourisme Bruyères - Vallons des Vosges (35 rue du Cameroun)



- Le Coq du lycée Jean Lurcat



- Les fontaines



- Le cadran solaire du presbytère



- Le cadran solaire rue du Cameroun,



- La Fontaine de la paix et de la Liberté, place du commandant Paul Flesch



- Le Lavoir



- La synagogue (Musée Henri Matthieu)



## Les points de vue sur Bruyères :

- Le Mirador (y aller de préférence le matin, lumière en contre jour l'après-midi)



- La pointe de l'Helledraye ou « pointe des Fourmis » ( y aller de préférence l'après midi, lumière en contre jour le matin)



- La Roche de Fouchon



- Les Roches de Pointhaie



- La Roche de Buémont (montée en sous bois puis descente fléchée depuis le chemin pour rejoindre la roche de Buémont, la descente est un peu raide, un bâton est utile).



**Les étangs :**

- L'étang de Pointhaie. Un chemin permet de faire le tour de l'étang et de prendre connaissance de la biodiversité résumée sur des bornes thématiques



- L'étang de pêche à côté de l'étang de Pointhaie.



- L'étang de Monplaisir

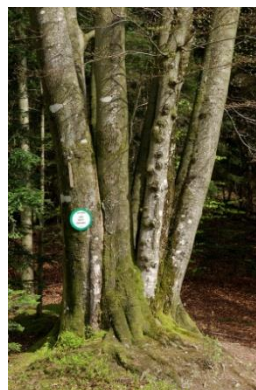


### Curiosités naturelles :

- Roches de Pointhaie. Il faut absolument suivre le sentier qui passe à la base des roches de Pointhaie (après ou avant avoir emprunté le chemin de crête qui permet de voir le point de vue sur Bruyères)



- Les Sept Frères Suivre la route forestière qui monte aux Quatre Chemin. Les Sept Frères (Hêtre à sept troncs) se situent peu après les Quatre Chemins sur la droite de la route forestière.



**Voir en forêt :**

- Le monument Américain érigé en souvenir des Libérateurs de Bruyères et le Nœud de l'Amitié



- La Chapelle Notre Dame de la Roche à flanc de montagne de l'Avison



- La Fontaine Saint-Georges en contrebas de la Chapelle Notre Dame de la Roche





- La croix de Faîte en forêt de Faîte



- Les fourmis géantes dans la montagne de l'Helledraye appelée maintenant « Montagne des fourmis »



### **Visibles depuis la ville mais ne se visitent pas (propriété privée)**

- La ruine du château sur la colline du Château (peu visible avant la chute des feuilles)



- La chapelle Saint Blaise de la colline du Château, chapelle construite sur un éperon rocheux qui surplombe la Place Doron.



**Les ballades en forêt sont fléchées, les temps de parcours indiqués (pour une marche normale)**



Pour qui découvre Bruyères, il est intéressant de se procurer la carte qui indique les chemins et sentiers balisés (Office du Tourisme, la Civette)

[Le site de la Ville de Bruyères](#) et à visiter. Le menu tourisme et les différents sous menus qui s’y rapportent donnent une description exhaustive de ce qu’il faut voir à Bruyères.

**Voir à proximité de Bruyères :**

- L’Eglise romane de Champ-le-Duc (à côté de Bruyères)



- Les cascades de Tendon (20 km de Bruyères environ)
- Le Champ des Roches à Barbey-Seroux (à côté de Granges-sur-Vologne) (15 km de Bruyères environ)



- En allant un peu plus loin, les lacs de Gérardmer (23 km),



Longemer (32km),

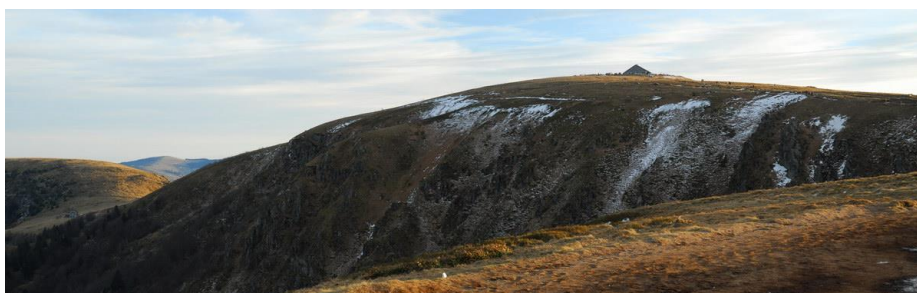


Retournemer (34km).



Les routes permettent de faire le tour du lac de Gérardmer et le tour du lac de Longemer .

En allant encore plus loin, il est intéressant de monter au col de la Schlucht puis de prendre la route des crêtes sur la droite pour aller jusqu'au Hohneck par exemple.(Bruyères le Hohneck 45 km environ)



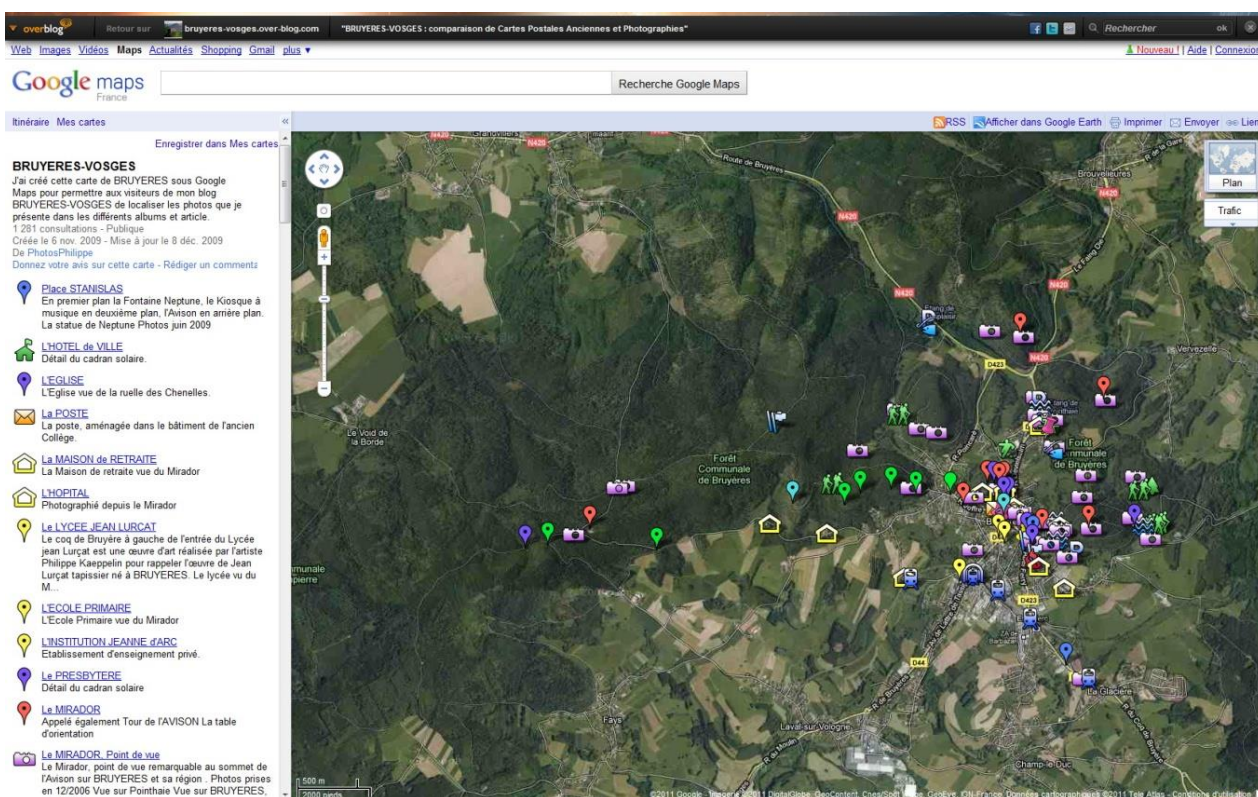
## Liens utiles

### [Blog BRUYERES-VOGES par Philippe POIX](#)



*[Cliquer sur l'image pour atteindre le blog](#)*

### [Carte des centres d'intérêt de BRUYERES par Philippe POIX](#)



*[Cliquer sur la carte pour atteindre la carte dynamique sous Google Maps](#)*

## Site de la Ville de BRUYERES



**CHALLENGE CREUSOT TOUJOURS JEUNES**  
MERCREDI 06 AVRIL à la piscine et Salle des Fêtes.

**Ville de Bruyères**

- Mairie
- Historique, situation
- Économie
- Tourisme
- Éducation
- Associations
- Santé, Social

[plan du site](#) - [contactez-nous](#)  
[blog sur la ville de Bruyères](#) - [Chemin de la paix et de la liberté](#) - [Don du sang](#)

Manifestations à venir  
PROG TV  
METEO

Communauté de Communes de la Vallée de la Volagne

réalisé par **Eureka**



*[Cliquer sur l'image pour atteindre le site](#)*