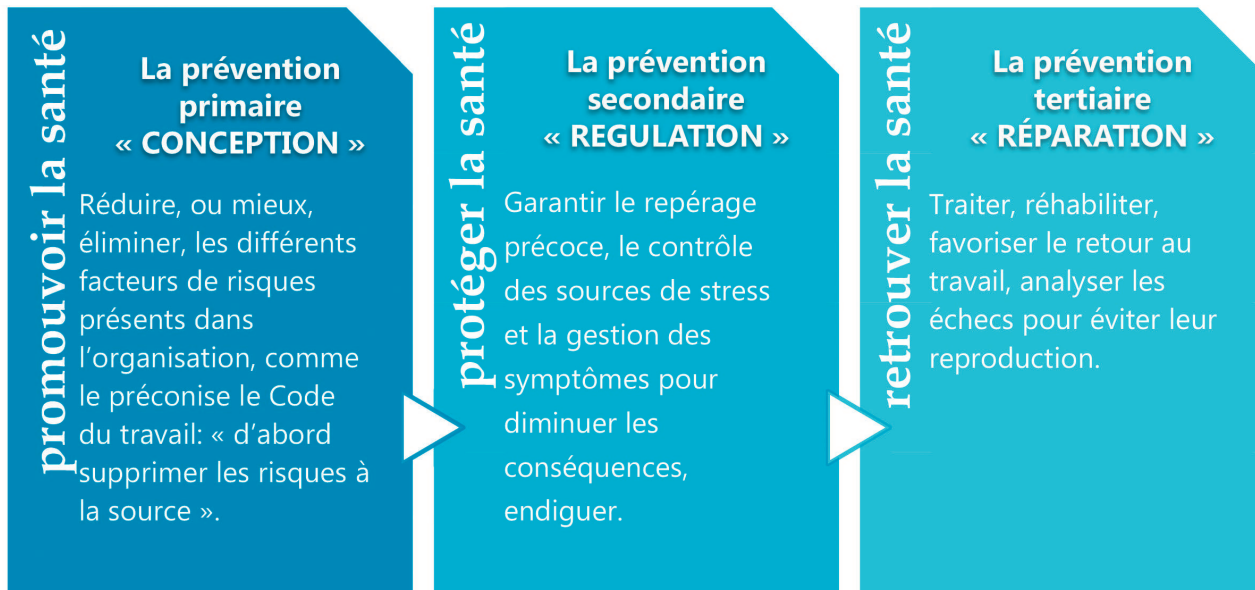


Fiche 10

La prévention des situations de « harcèlement moral » au travail

Trois approches doivent être développées en parallèle sur les situations de « harcèlement », qui renvoient aux trois types de prévention, primaire, secondaire et tertiaire



En conclusion...

S'il est parfois nécessaire d'avoir une approche réparatrice, il est toujours fondamental de reboucler systématiquement sur les préventions primaires et secondaires : travailler sur les origines organisationnelles de façon à réinstaurer des régulations là où est constatée une dégradation de la situation professionnelle.